

宇土市 松橋町西下郷 全4区画

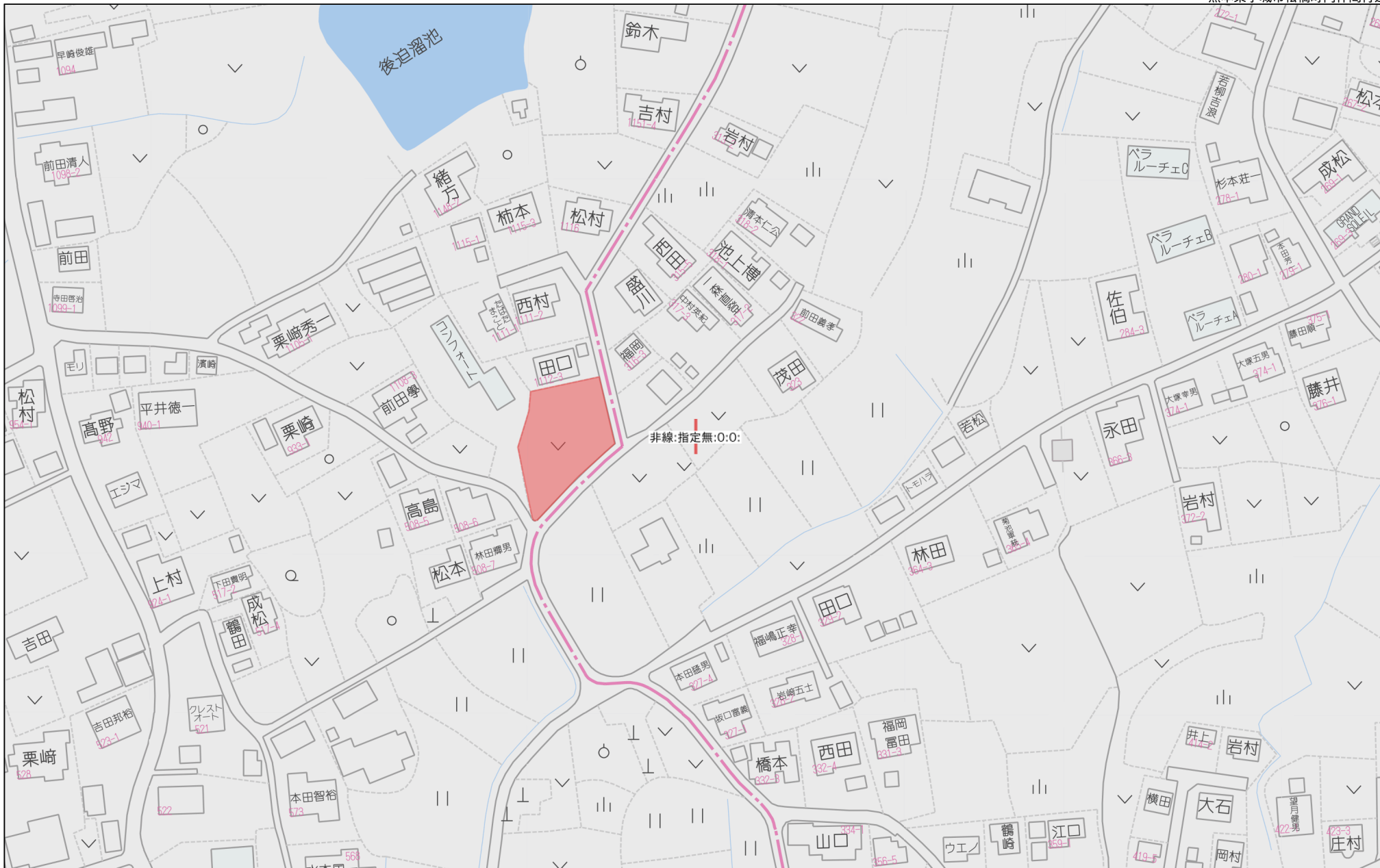


| | | | | | |
|--------|---------------------------|----------------|------------|----------|--|
| 所在地 | 宇城市松橋町西下郷1112-3付近【ナビ検索】 | | | 区域区分 | 非線引き区域 |
| 売買代金 | ※価格表参照 | | | 用途地域 | 無指定 |
| 土地面積 | ※価格表参照 | | | 電柱 | 未定 |
| 接道 | 東側:公道 幅員4.0m 南側:公道 幅員4.2m | | | |   |
| 交通 | バス「熊本南病院入口」 徒歩約11分 | | | | |
| 建ぺい | 70% | 容積 | 200% | | |
| 地目 | 宅地 | 引渡時期 | 相談 | | |
| 上水 | 宅内 | 下水 | 宅内 | | |
| 小学校 | 豊福小学校 | 中学校 | 松橋中学校 | | |
| 備考 | ・必要経費: 仲介手数料、水道加入金、受益者負担金 | | | | |
| | ・司法書士: 売主指定 | | | | |
| | | | | | |
| | | | | | |
| 価格 | SOLD OUT | | | | |
| | ② | 202.05㎡ 61.12坪 | 6,000,000円 | | |
| | ③ | 205.17㎡ 62.06坪 | 6,100,000円 | | |
| | SOLD OUT | | | | |
| | | | | | |
| | | | | | |
| | | | | | |
| | | | | | |
| 広告有効期限 | 令和7年1月31日 | | | 取引形態: 専任 | |

熊本県知事(1)第5535号

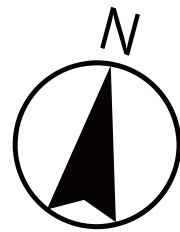
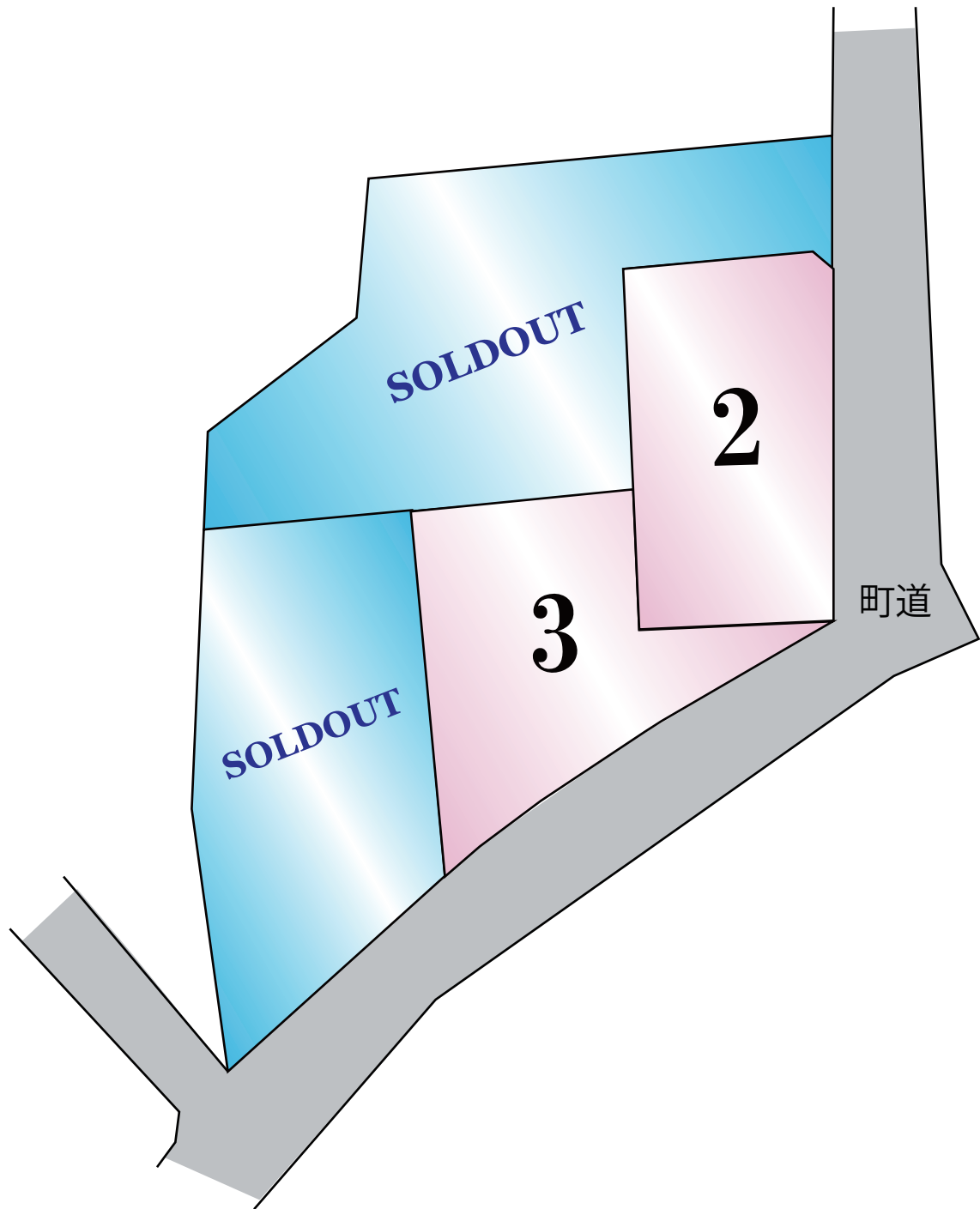
株式会社 MR不動産

〒862-0951 熊本市中央区上水前寺一丁目1-31
 TEL:096-284-1286 FAX:096-284-1285



80m

1:1768



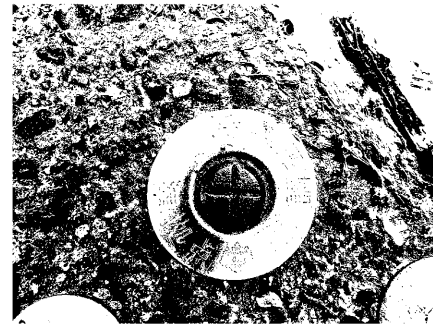
| | | |
|-------|-----------------------|--------------------|
| 地番 | 1110-1, 1110-5~1110-8 | 土地所在図 地積測量図 ①/2 |
| 土地の所在 | 宇城市松橋町西下郷字後迫 | |

恒久地物等一覧(任意座標)

| 図示記号 | 名称 | 標識 | 座標 | 備考 | | | | |
|------|-----------|-----|--------------|--------|---|------|---|---|
| LT-2 | 引照点 | 金属板 | X -40332.079 | 道路擁壁天端 | | | | |
| | | | Y -28767.482 | | | | | |
| LT-3 | 引照点 | 金属板 | X -40294.600 | 道路側溝端上 | | | | |
| | | | Y -28740.251 | | | | | |
| 境界点名 | 内角 | | 点間距離 | | | | | |
| | LT-3 | - | LT-2 | - | K | LT-2 | - | K |
| P-4 | 312-53-19 | | 22.226 | | | | | |
| P-11 | 352-23-33 | | 53.458 | | | | | |

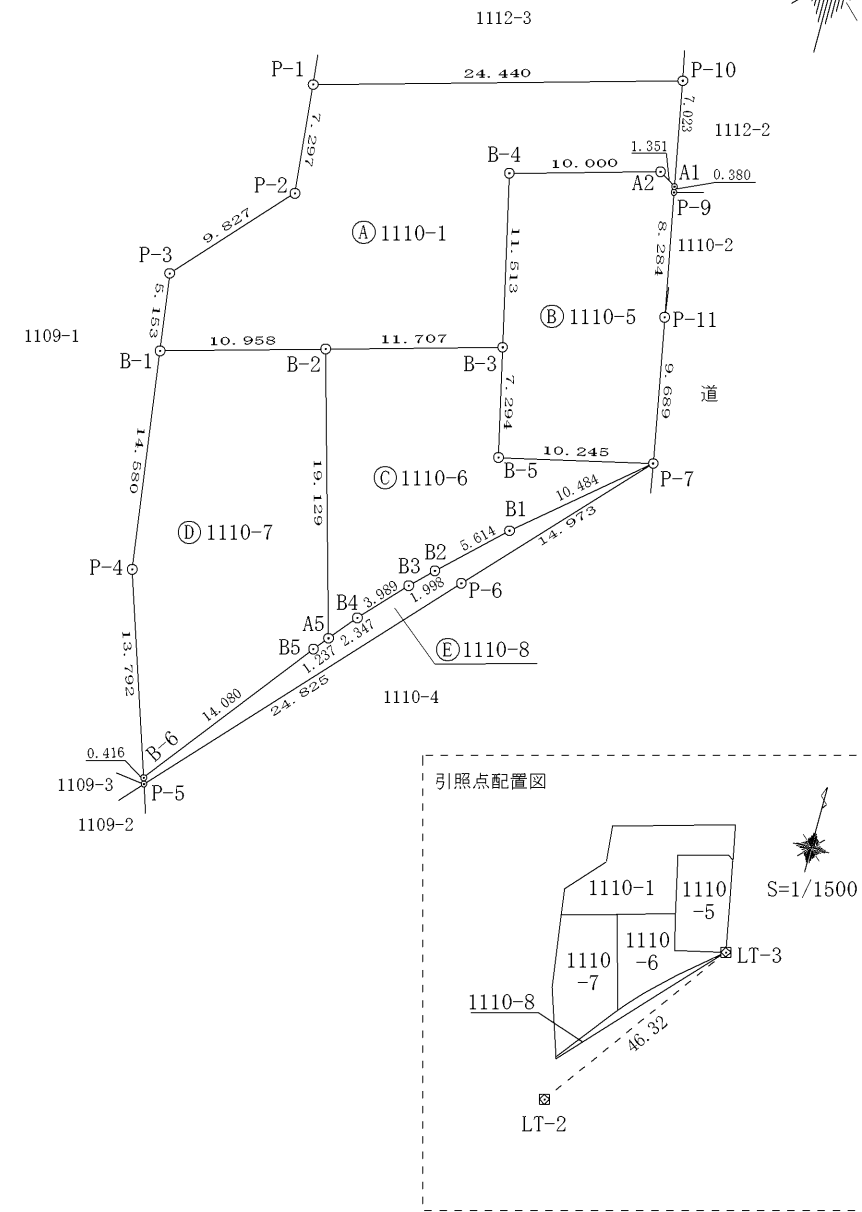


LT-2



LT-3

| | |
|-------|-------------------|
| 測量年月日 | 任意座標 令和6年4月23日 |
|-------|-------------------|



| | | | | | | | |
|-----|---|----|----|-----|----------------------------|----|-------|
| 作成者 | 宇城市松橋町久具358番地22 土地家屋調査士 松田佳央理 (令和6年4月24日作成) | 縮尺 | 1/ | 申請人 | 有限会社木下土地開発事務所 代表取締役 木下剛 | 縮尺 | 1/500 |
|-----|---|----|----|-----|----------------------------|----|-------|

| | | |
|-------|-----------------------|----------------------|
| 地番 | 1110-1, 1110-5~1110-8 | 土地所在図 地積測量図 (2/2) |
| 土地の所在 | 宇城市松橋町西下郷字後迫 | |

座標求積表

| 地番 | ㉑ 1110-1 | | | |
|------|-----------|----------------|-----------------------|---|
| 測点 | 標識 | X _n | Y _n | (X _{n+1} - X _{n-1}) Y _n |
| P-1 | 既・プラスチック杭 | -40276.198 | -28768.503 | -397810.859484 |
| P-10 | 既・金属プレート | -40269.634 | -28744.961 | 9802.031701 |
| A1 | 新・金属プレート | -40276.539 | -28743.677 | 177923.360630 |
| A2 | 新・プラスチック杭 | -40275.824 | -28744.823 | 56656.046133 |
| B-4 | 新・プラスチック杭 | -40278.510 | -28754.456 | 400060.746328 |
| B-3 | 新・プラスチック杭 | -40289.737 | -28751.904 | 413222.364288 |
| B-2 | 新・プラスチック杭 | -40292.882 | -28763.181 | 175110.245928 |
| B-1 | 新・金属プレート | -40295.825 | -28773.736 | -62237.590968 |
| P-3 | 既・金属プレート | -40290.719 | -28774.433 | -355738.315179 |
| P-2 | 新・プラスチック杭 | -40283.462 | -28767.807 | -417737.325447 |
| | | 倍面積 | -749.296070 | |
| | | 面積 | 374.6480350 | |
| | | 地積 | 374.64 m ² | |

| 地番 | ㉒ 1110-5 | | | |
|------|-----------|----------------|-----------------------|---|
| 測点 | 標識 | X _n | Y _n | (X _{n+1} - X _{n-1}) Y _n |
| B-4 | 新・プラスチック杭 | -40278.510 | -28754.456 | -400060.746328 |
| A2 | 新・プラスチック杭 | -40275.824 | -28744.823 | -56656.046133 |
| A1 | 新・金属プレート | -40276.539 | -28743.677 | 31301.864253 |
| P-9 | 新・金属プレート | -40276.913 | -28743.607 | 244694.326391 |
| P-11 | 新・金属プレート | -40285.052 | -28742.062 | 507757.267292 |
| P-7 | 新・金属旗 | -40294.579 | -28740.297 | 339078.024006 |
| B-5 | 新・プラスチック杭 | -40296.850 | -28750.287 | -139208.889654 |
| B-3 | 新・プラスチック杭 | -40289.737 | -28751.904 | -527309.919360 |
| | | 倍面積 | -404.119533 | |
| | | 面積 | 202.0597665 | |
| | | 地積 | 202.05 m ² | |

| 地番 | ㉓ 1110-6 | | | |
|-----|-----------|----------------|-----------------------|---|
| 測点 | 標識 | X _n | Y _n | (X _{n+1} - X _{n-1}) Y _n |
| B-3 | 新・プラスチック杭 | -40289.737 | -28751.904 | -114087.555072 |
| B-2 | 新・プラスチック杭 | -40292.882 | -28763.181 | 620450.577351 |
| A5 | 新・金属プレート | -40311.308 | -28758.043 | 477872.400531 |
| B4 | 新・金属プレート | -40309.499 | -28756.548 | -135932.202396 |
| B3 | 新・金属プレート | -40306.581 | -28753.828 | -124187.783132 |
| B2 | 新・金属プレート | -40305.180 | -28752.404 | -150806.358980 |
| B1 | 新・金属プレート | -40301.336 | -28748.313 | -304760.866113 |
| P-7 | 新・金属旗 | -40294.579 | -28740.297 | -128928.972342 |
| B-5 | 新・プラスチック杭 | -40296.850 | -28750.287 | -139208.889654 |
| | | 倍面積 | 410.350193 | |
| | | 面積 | 205.1750965 | |
| | | 地積 | 205.17 m ² | |

| 地番 | ㉔ 1110-7 | | | |
|-----|-----------|----------------|-----------------------|---|
| 測点 | 標識 | X _n | Y _n | (X _{n+1} - X _{n-1}) Y _n |
| B-1 | 新・金属プレート | -40295.825 | -28773.736 | -500346.495304 |
| B-2 | 新・プラスチック杭 | -40292.882 | -28763.181 | 445340.331423 |
| A5 | 新・金属プレート | -40311.308 | -28758.043 | 557330.873340 |
| B5 | 新・金属プレート | -40312.262 | -28758.831 | 347119.090170 |
| B-6 | 新・金属プレート | -40323.378 | -28767.473 | -57276.038743 |
| P-4 | 新・プラスチック杭 | -40310.271 | -28771.765 | -792748.441045 |
| | | 倍面積 | -580.680159 | |
| | | 面積 | 290.3400795 | |
| | | 地積 | 290.34 m ² | |

| 地番 | ㉕ 1110-8 | | | |
|-----|----------|----------------|----------------------|---|
| 測点 | 標識 | X _n | Y _n | (X _{n+1} - X _{n-1}) Y _n |
| P-7 | 新・金属旗 | -40294.579 | -28740.297 | 120421.844430 |
| P-6 | 新・金属旗 | -40305.526 | -28750.512 | 839342.447328 |
| P-5 | 既・金属旗 | -40323.773 | -28767.344 | 513554.625088 |
| B-6 | 新・金属プレート | -40323.378 | -28767.473 | -331142.381703 |
| B5 | 新・金属プレート | -40312.262 | -28758.831 | -347119.090170 |
| A5 | 新・金属プレート | -40311.308 | -28758.043 | -79458.472809 |
| B4 | 新・金属プレート | -40309.499 | -28756.548 | -135932.202396 |
| B3 | 新・金属プレート | -40306.581 | -28753.828 | -124187.783132 |
| B2 | 新・金属プレート | -40305.180 | -28752.404 | -150806.358980 |
| B1 | 新・金属プレート | -40301.336 | -28748.313 | -304760.866113 |
| | | 倍面積 | -88.238457 | |
| | | 面積 | 44.1192285 | |
| | | 地積 | 44.11 m ² | |

| | | | | | | | |
|-----|---|----|----|-----|----------------------------|----|----|
| 作成者 | 宇城市松橋町久具358番地22 土地家屋調査士 松田佳央理 (令和6年4月24日作成) | 縮尺 | 1/ | 申請人 | 有限会社木下土地開発事務所 代表取締役 木下剛 | 縮尺 | 1/ |
|-----|---|----|----|-----|----------------------------|----|----|