

MRhill's 琴平2丁目 全2区画

【人気地琴平にMRシリーズ誕生!!好評分譲中】

価格別紙参

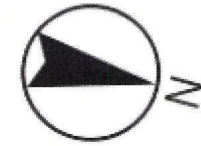
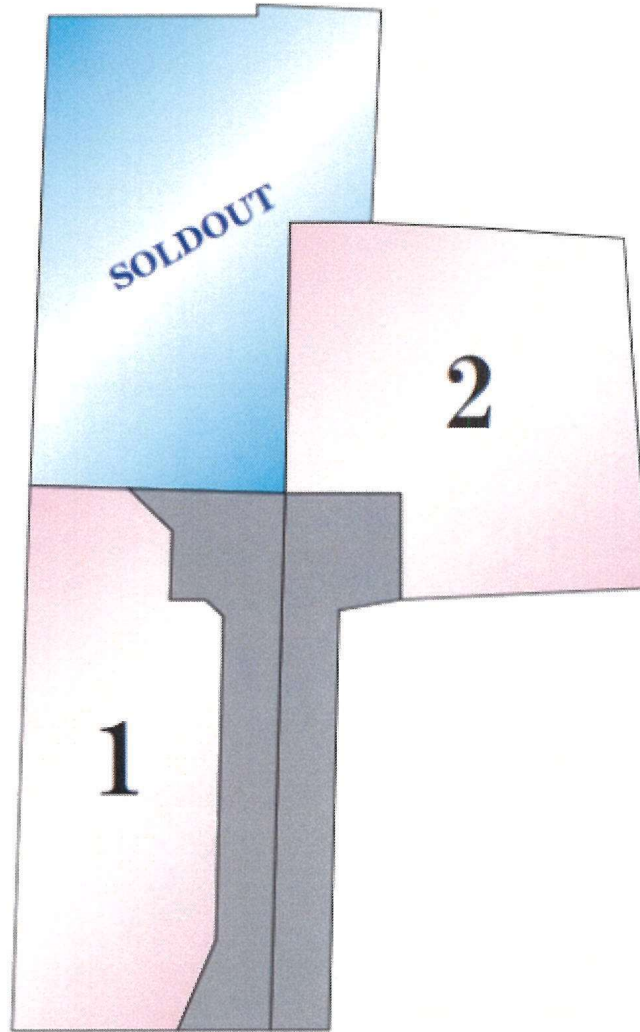
建築条件なし

所在地	熊本市中央区琴平2丁目6-6付近【ナビ検索】			水道加入金	66,000円+設計審査料1,000円+工事検査手数料2,500円		
区域区分	市街化区域			受益者負担金	㎡×200円		
用途地域	第二種住居地域			仲介手数料	(売買代金×3%+6万円)×1.1(税)		
接道	東側公道 幅員約5.5m			備考	・必要経費:仲介手数料、水道加入金、受益者負担金 ※司法書士は売主指定。 ※ご不明点等ございましたら弊社、若しくは弊社担当までお問い合わせ下さい。		
交通	南熊本駅(約500m)徒歩約7分						
建ぺい率	60%	容積率	200%	熊本県知事(1)第5535号			
地目	畑	引渡時期	相談	株式会社 MR不動産 〒862-0951 熊本市中央区上水前寺1丁目1-31			
上水	前面	下水	前面	↑ホームページ分譲地情報検索♪Instagram→【mr_fudousan】			
小学校	春竹小	中学校	江原中	TEL:096-284-1286 FAX:096-284-1285			
広告有効期限	R6年9月末	取引形態	専任	☆MRhill'sシリーズは、弊社が土地の仕入れ→造成→マーケティング→価格設定→売買契約決済まで一貫してワンストップでコンサルティングを行ってます 売買物件募集中!スピーディーに売却致します。 査定無料!また、ほしい土地を買い付けに行きます。ご相談下さい。 当社から得た情報をもとに、当該物件の売主または関係者へ接触することを厳禁と なお、接触を確認した場合、その内容次第で損害賠償請求等の法的手段を講じます			

担当(松本)電話番号:096-284-1286



MR不動産



~MRhill'sシリーズ~

☆琴平 全2区画☆ 価格表

区画	面積	坪数	坪単価	土地価格
1	112.62㎡	34.06坪	58.13万円	19,800,000円
2	133.85㎡	40.48坪	56.32万円	22,800,000円

株式会社MR不動産

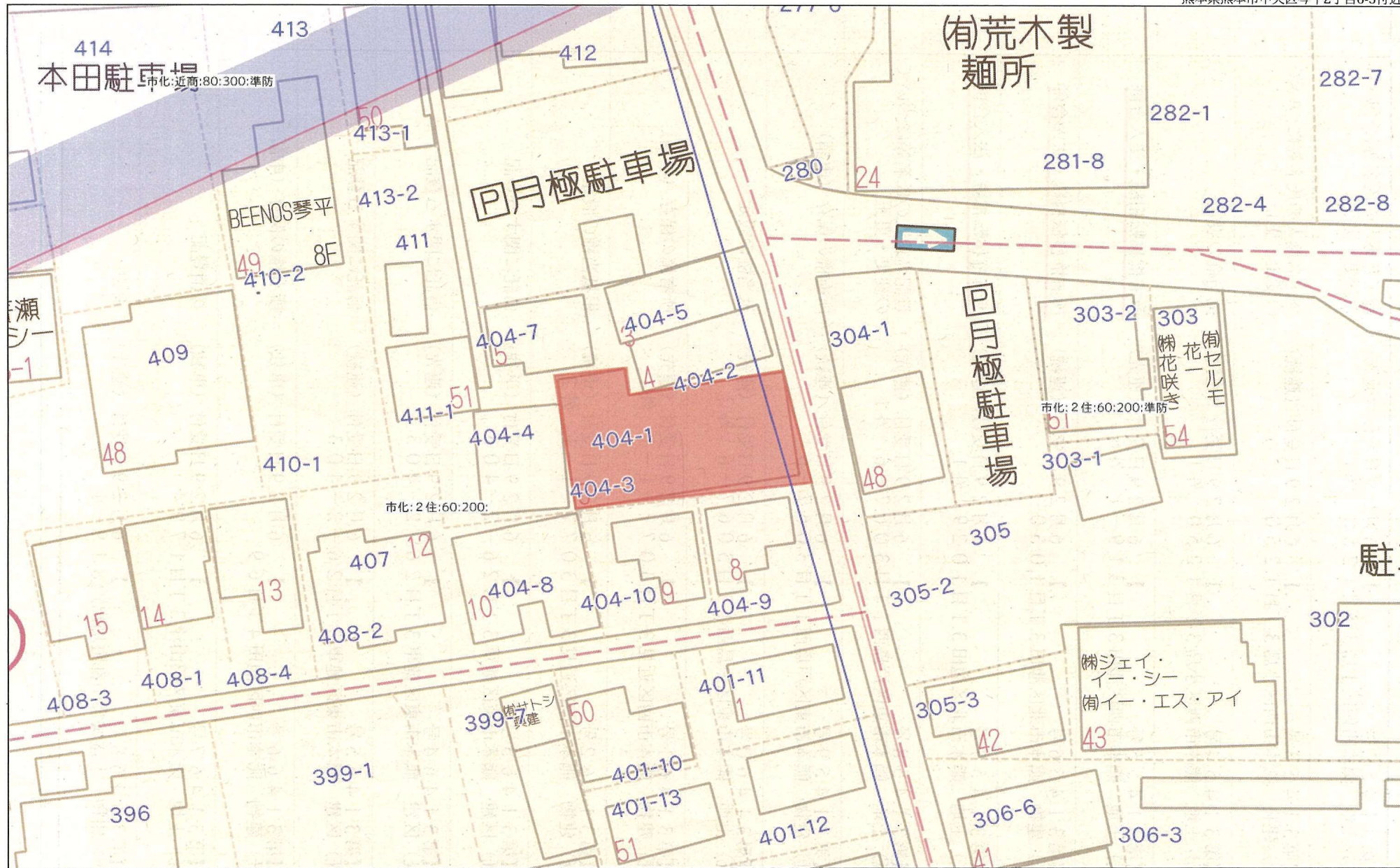
空き状況確認→

TEL：096 - 284 - 1286

買付発信→

FAX：096 - 284 - 1285

※完成前分譲地の場合は、記載㎡が若干誤差が生じる場合があります。実測清算なし

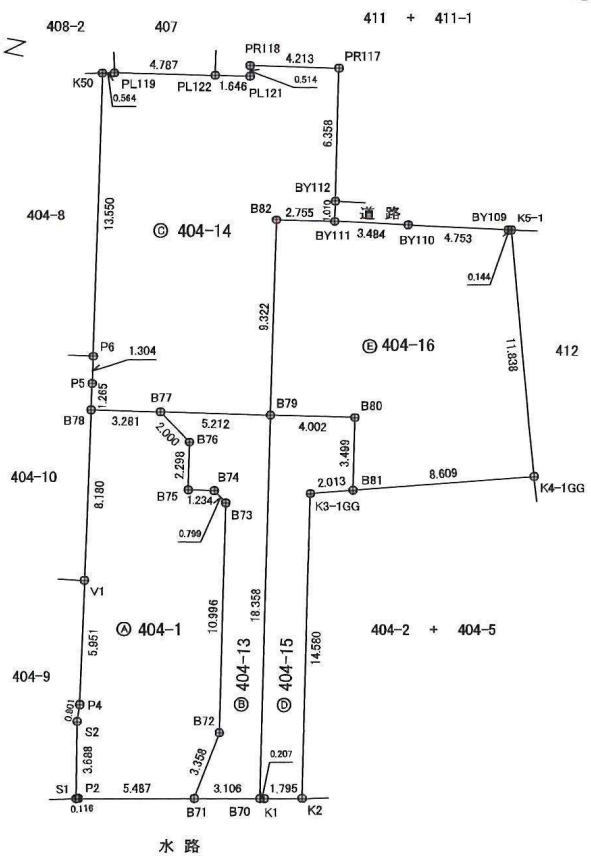


地番	404-1、404-13ないし404-16	地積測量図
土地の所在	熊本市中央区琴平二丁目	

求積表 第Ⅱ系(世界測地系)

地番	㊤ 404-1			
測点	標識	X _n	Y _n	(Y _{n+1} -Y _{n-1}) X _n
P2	金属プレート・既設	-23747.124	-27386.697	-25599.399672
S1	金属プレート・既設	-23747.237	-27386.670	85608.789385
S2	金属プレート・既設	-23747.876	-27390.302	105250.586432
P4	金属プレート・既設	-23747.905	-27391.102	158659.753305
V1	金属プレート・既設	-23748.817	-27396.983	331628.480588
B78	金属プレート・新設	-23750.070	-27405.066	204701.853330
B77	金属板・新設	-23746.833	-27405.602	-14889.264291
B76	金属板・新設	-23745.206	-27404.439	-81446.056580
B75	金属板・新設	-23744.831	-27402.172	-49056.820846
B74	金属板・新設	-23743.613	-27402.373	-6339.544671
B73	金属板・新設	-23742.965	-27401.905	-268675.391940
B72	金属板・新設	-23741.168	-27391.057	-336103.715376
B71	金属板・新設	-23741.739	-27387.748	-103513.982040
倍面積				225.287624
面積				112.6438120
地積				112.64 m ²
坪数				34.07

地番	㊤ 404-13			
測点	標識	X _n	Y _n	(Y _{n+1} -Y _{n-1}) X _n
B71	金属板・新設	-23741.739	-27387.748	64435.079646
B72	金属板・新設	-23741.168	-27391.057	336103.715376
B73	金属板・新設	-23742.965	-27401.905	268675.391940
B74	金属板・新設	-23743.613	-27402.373	6339.544671
B75	金属板・新設	-23744.831	-27402.172	49056.820846
B76	金属板・新設	-23745.206	-27404.439	81446.056580
B77	金属板・新設	-23746.833	-27405.602	47849.868495
B79	金属板・新設	-23741.691	-27406.454	-409757.844969
B70	金属プレート・新設	-23738.691	-27388.343	-444055.953846
倍面積				92.678739
面積				46.3393695
地積				46.33 m ²
坪数				14.01



1/3

(令和6年5月29日測量)

作成者	熊本市南区出仲間五丁目2番8号	縮尺
	土地家屋調査士 金 森 照 明	
	(令和6年5月31日作製)	

申請人	プラスハウジング株式会社	縮尺
	代表取締役 横田美穂	
		1/250

地番 404-1、404-13ないし404-16

地積測量図

土地の所在 熊本市中央区琴平二丁目

第Ⅱ系(世界測地系)

Table with columns: 地番 (404-14), 測点, 標識, Xn, Yn, (Yn+1-Yn-1) Xn. Includes data for points P5, P6, K50, PL119, PL122, PL121, PR118, PR117, BY112, BY111, B82, B79, B77, B78 and summary rows for 倍面積, 面積, 地積, 坪数.

Table with columns: 地番 (404-15), 測点, 標識, Xn, Yn, (Yn+1-Yn-1) Xn. Includes data for points K3-1GG, K2, K1, B70, B79, B80, B81 and summary rows for 倍面積, 面積, 地積, 坪数.

Table with columns: 地番 (404-16), 測点, 標識, Xn, Yn, (Yn+1-Yn-1) Xn. Includes data for points BY111, BY110, BY109, K5-1, K4-1GG, B81, B80, B79, B82 and summary rows for 倍面積, 面積, 地積, 坪数.

Table with columns: 地番, 面積. Lists areas for 404-1, 404-13, 404-14, 404-15, 404-16.

総合計面積 494.4909475 m2

Table with columns: 図示記号, 名称, X座標, Y座標. Lists points 5D128 and 5D132 with their coordinates. Includes a note: 地震後の管理者の補正値に基づき測量.

(令和6年5月29日測量)

Form with fields: 作成者 (熊本市南区出仲間五丁目2番8号 土地家屋調査士 金 森 照 明), 縮尺, 申請人 (プラスハウジング株式会社 代表取締役 横田美徳), 縮尺.

地番	404-1、404-13ないし404-16	地積測量図
土地の所在	熊本市中央区琴平二丁目	

3/3

恒久的地物		
符号名称	IT1 登記引照点	
成果	測地系	世界測地系
	X座標	-23748.973
	Y座標	-27381.158
	標高	
備考	道路側溝縁上に金属鉄	
概略図		
地物の状況		
		

恒久的地物		
符号名称	IN10 登記引照点	
成果	測地系	世界測地系
	X座標	-23735.427
	Y座標	-27383.965
	標高	
備考	道路側溝縁上に金属鉄	
概略図		
地物の状況		
		

(令和6年5月29日測量)

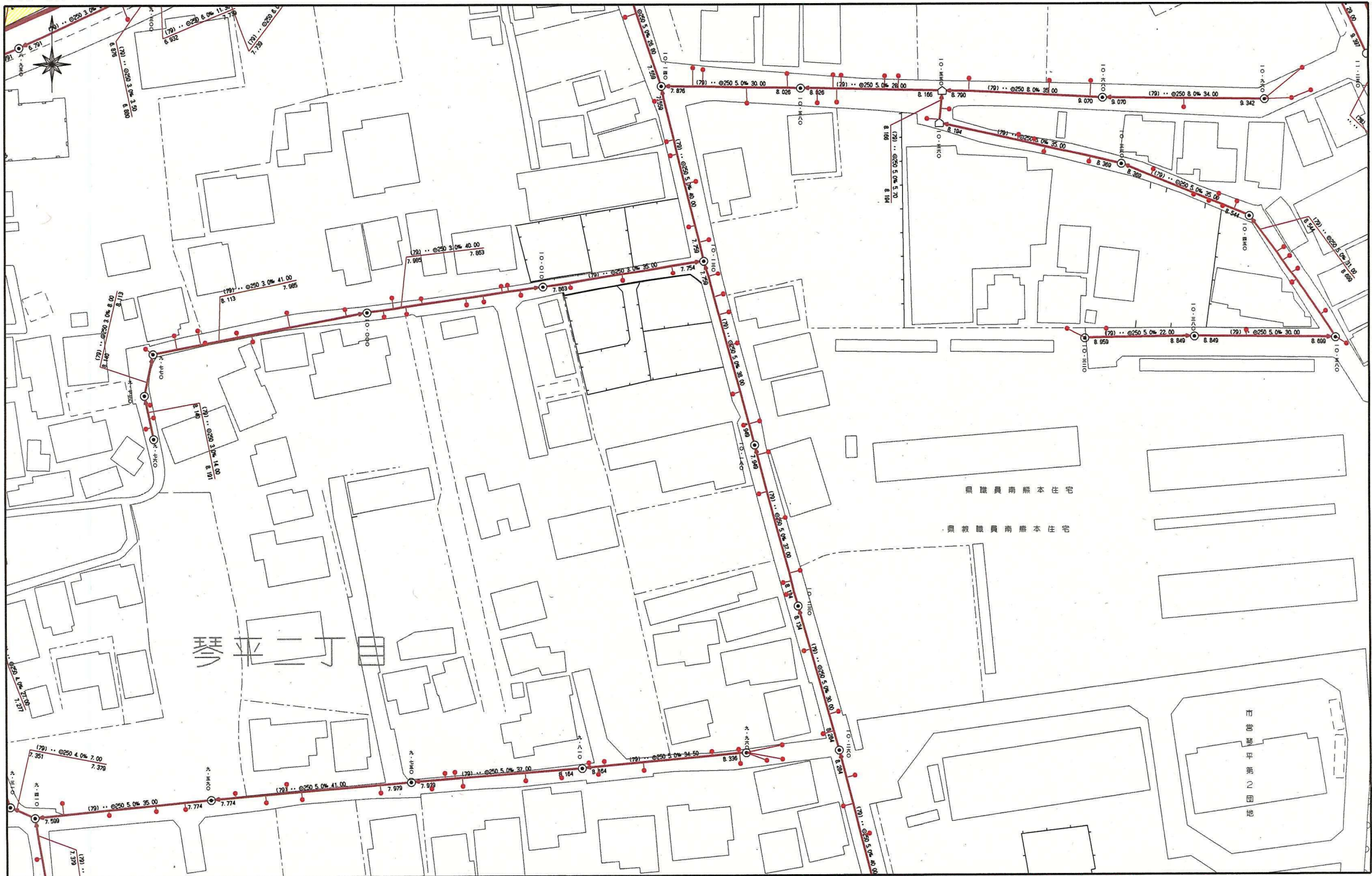
作成者	熊本市南区出仲間五丁目2番8号	縮尺	申請人	プラスハウジング株式会社	縮尺
	土地家屋調査士 金森 照明			代表取締役 横田美穂	
(令和6年5月31日作製)					

上下水道施設管理図



上下水道施設管理図

S.54. 観測者

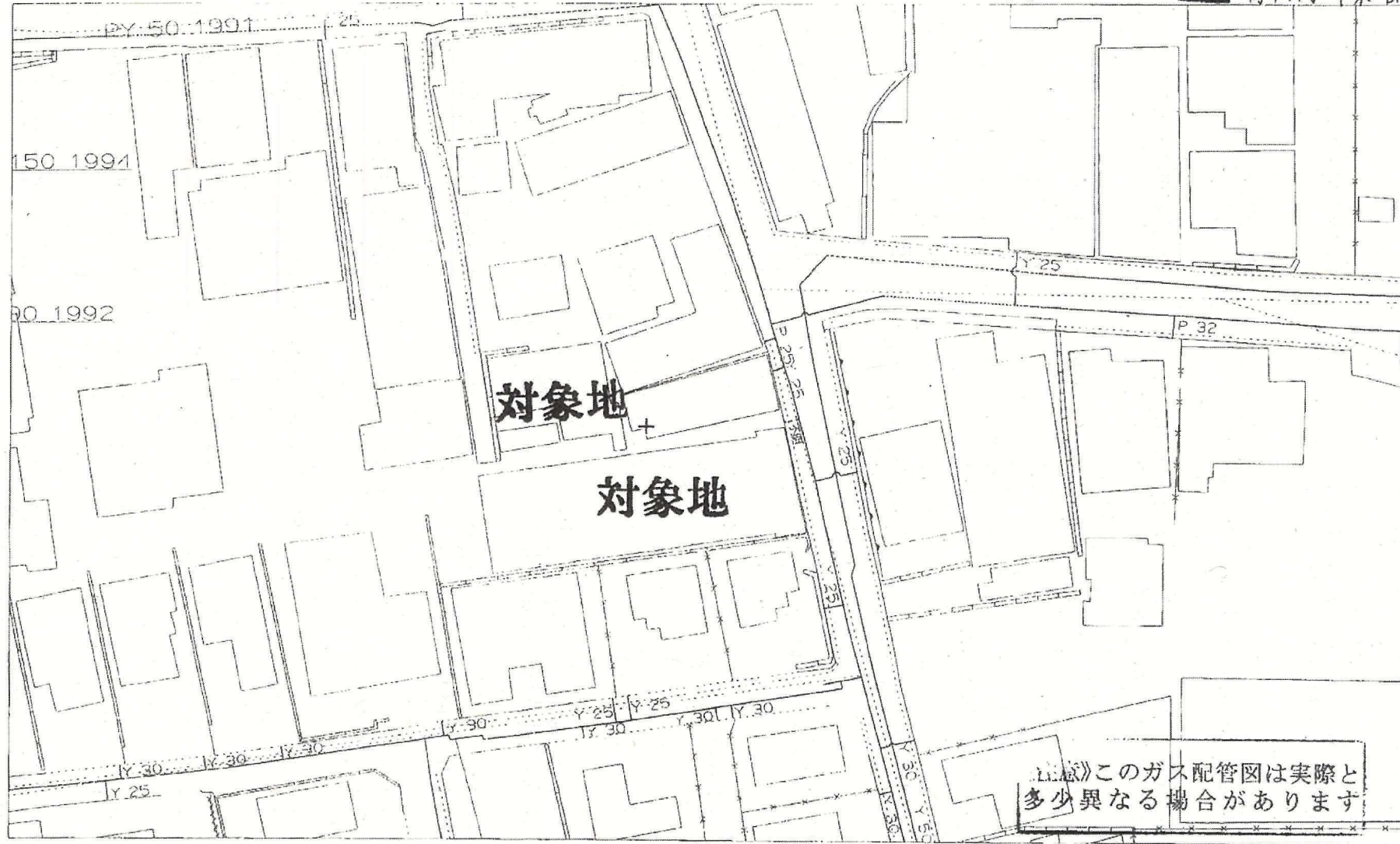


3

縮尺:1/500

前面道路 150 mm

引込管 有 大きさは不明です。 894413
mm 再利用の際 調査あり



2022 10/12 WED 17:08 FAX 066 370 8690 西部ガス 熊本営業部

0 20m

西部ガス株式会社

2022年10月12日
16:25:10

引込管は状況によって
再利用できない場合があります。

004/004