

◆麻生専門学校グループ presents

TGC KUMAMOTO 2024
by TOKYO GIRLS COLLECTION

弊社はパートナーとして協賛しています

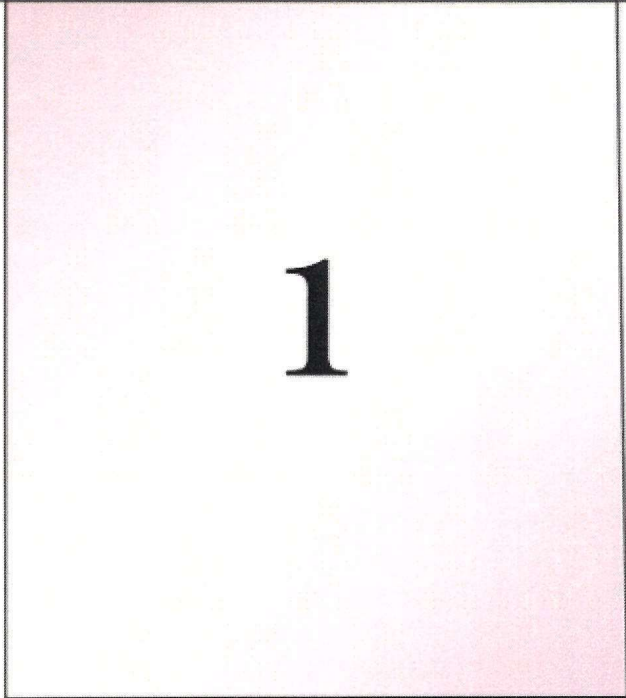
合志市豊岡 土地

【戸建用地に最適！ 平屋建築可能】

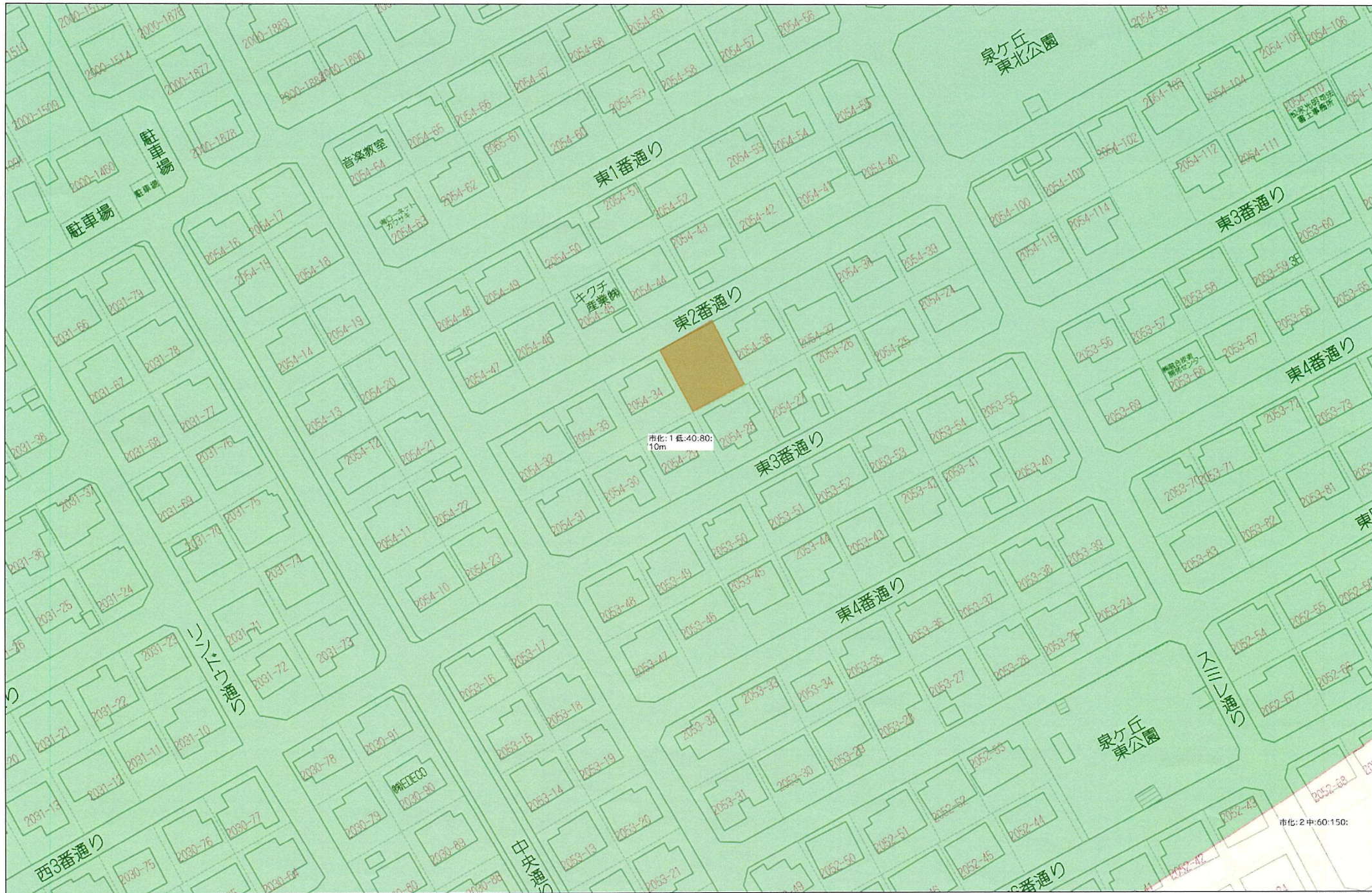
所在地	〒861-1115 熊本県合志市豊岡2054-35【ナビ検索】			売買代金	¥16,000,000-
区域区分	市街化区域			土地面積	208.82㎡(63.16坪)
用途地域	第一種低層住居専用地域			仲介手数料	(売買代金×3%+6万円)×1.1(税)
接道	北側公道 幅員約6m 接道約13m			備考	・敷地内カーポート及び残置物は撤去後引渡。 ・受益者負担金賦課済 ・ 必要経費 :仲介手数料
交通	【電鉄バス】 泉ヶ丘団地 徒歩約4分				
建ぺい率	40%	容積率	80%	熊本県知事(1)第5535号	
地目	宅地	引渡時期	相談	株式会社 MR不動産 〒862-0951 熊本市中央区上水前寺1丁目1-31 ↑ホームページ分譲地情報検索♪Instagram→【 mr_fudousan 】	
上水	宅内	下水	宅内	TEL:096-284-1286 FAX:096-284-1285	
小学校	合志南	中学校	合志	☆MRhill'sシリーズは、弊社が土地の仕入れ→造成→マーケティング→ 価格設定→売買契約決済まで一貫してワンストップでコンサルティングを行っています	
広告有効期	令和6年12月末	取引形態	専任	売買物件募集中！スピーディーに売却致します。 査定無料！また、ほしい土地を買い付けに行きます。ご相談下さい。 当社から得た情報をもとに、当該物件の売主または関係者へ接触することを厳禁と なす。接触を確認した場合、その内容が等々損害賠償請求等の法的な手段を講じます	
担当(前田)携帯:080-2759-4383					



一人一人に不動産
株式会社MR不動産



1

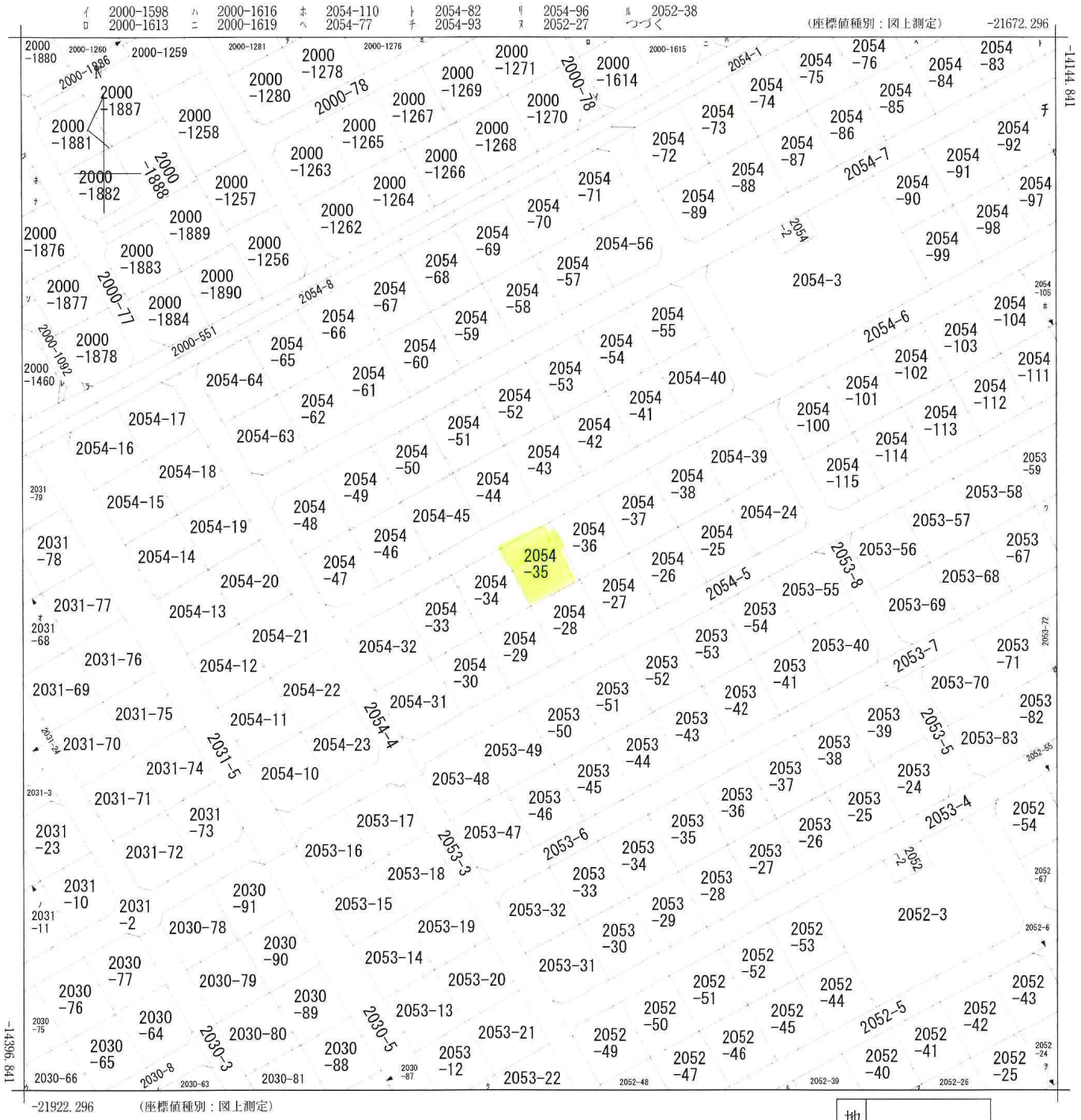


市化: 1 概: 40: 80: 10m

市化: 2 中: 60: 150:

40m

1:770



地番区域見出
豊岡

請求部	所在	合志市豊岡字泉ヶ丘			地番	2054番35			
出力尺	1/1000	精度区分	乙一	座標系番号又は記号	II	分類	地図に準ずる図面	種類	地籍図
作成年月日	昭和49年8月1日			備付年月日(原図)		補事項			

ヲ 2052-6
ワ 2053-66
カ 2053-81
ヨ 2000-1274
タ 2000-1279
レ 2000-1496
ソ 2000-1514
ツ 2000-1875
ネ 2000-1891
ナ 2000-1892
ラ 2000-1893
ム 2030-62
リ 2030-67
ノ 2031-22
オ 2031-67
ク 2053-11

148676

12 / 21

32 地番 2054-32

番号	底辺	高サ	倍面積
イ	16.071	1.817	29.201007
ロ	21.948	9.764	214.300272
ハ	21.948	10.929	239.869492
計			483.370771
面積			241.665485 ^{m²}

31 地番 2054-31

番号	底辺	高サ	倍面積
イ	19.878	9.999	198.780122
ロ	19.878	11.486	228.318708
ハ	15.322	1.872	28.682784
計			455.761614
面積			227.890807 ^{m²}

33 地番 2054-33

番号	底辺	高サ	倍面積
イ	20.513	10.161	208.432593
ロ	20.513	9.890	202.873370
計			411.306163
面積			205.653083 ^{m²}

30 地番 2054-30

番号	底辺	高サ	倍面積
イ	20.183	9.899	199.791517
ロ	20.183	9.805	197.894315
計			397.685832
面積			198.842916 ^{m²}

34 地番 2054-34

番号	底辺	高サ	倍面積
イ	20.552	10.043	208.403736
ロ	20.552	10.276	211.192352
計			417.596088
面積			208.798044 ^{m²}

29 地番 2054-29

番号	底辺	高サ	倍面積
イ	20.563	10.139	208.488257
ロ	20.563	10.256	210.894128
計			419.382385
面積			209.691192 ^{m²}

35 地番 2054-35

番号	底辺	高サ	倍面積
イ	20.513	10.141	208.022333
ロ	20.513	10.219	209.622347
計			417.644680
面積			208.822340 ^{m²}

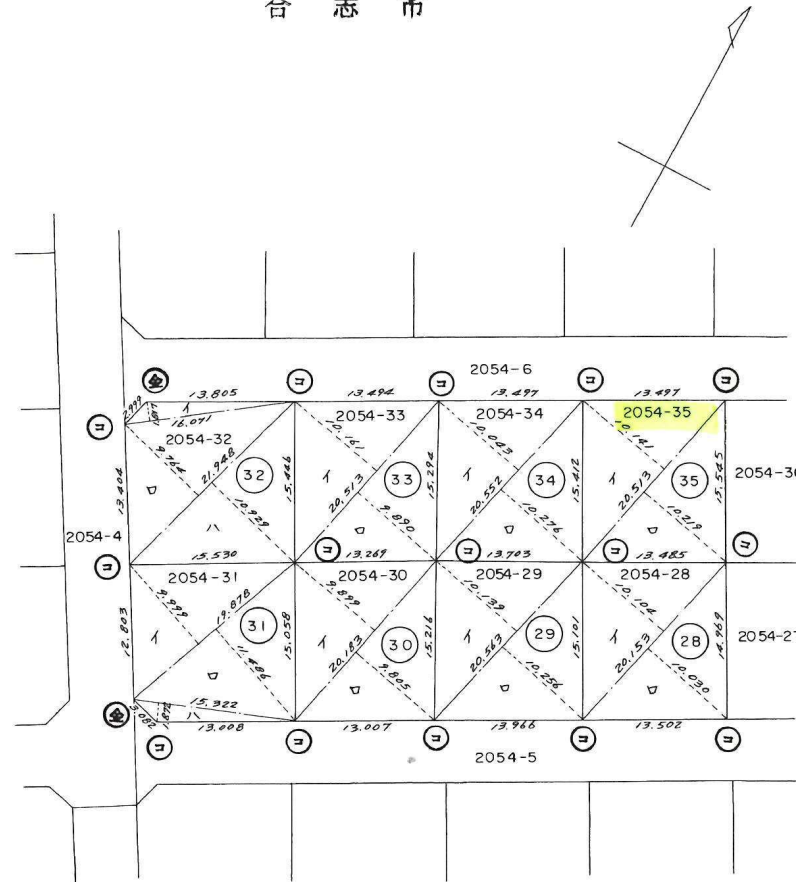
28 地番 2054-28

番号	底辺	高サ	倍面積
イ	20.153	10.104	203.625912
ロ	20.153	10.030	202.134570
計			405.760502
面積			202.880251 ^{m²}

2054
2054-1
昭和55年9月29日登記
平成
地積測量図

土地の所在 熊本県菊池郡合志町大字豊岡字泉ヶ丘

合志市



筆界標略号 ○…コンクリート杭、●…金属標

作製者

福岡市南区長住5丁目5番1号 西日本開発コンサルタント株式会社

測量士S51-892 植竹孝

(昭和55年7月20日製)

申請人

大阪市南区船谷中之町72番 栄泉興産株式会社

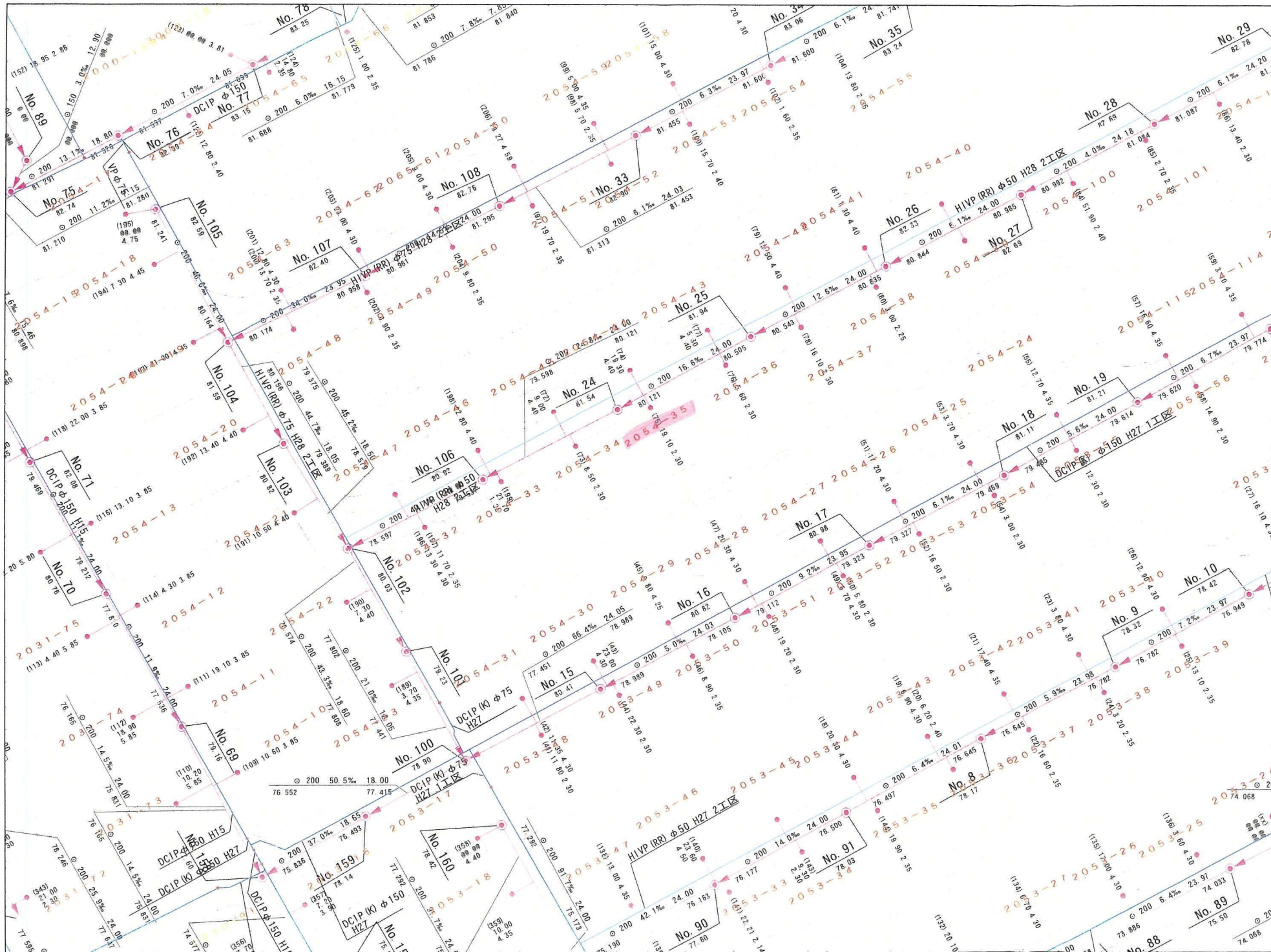
代表取締役 村上

縮尺

1 / 500


公園





この図面は参考図です。必ず現地を確認して、異なる場合は現地の状況を優先して下さい。

～埋設管状況調査についてのお知らせ～

 西部ガス熊本株式会社
ガス生活の便利を、おこしめします。

西部ガス熊本では、現在のFAXによる受付方法に加えて、
メールによる受付も開始いたします。

希望される方は、下記メールアドレスまで
ご連絡をお願いいたします。

【連絡先】
kuma.living@saibugas-group.com

①会社名 ②ご担当者さま名、
③電話番号 ④メールアドレス、
「埋設管状況調査メール依頼」
の旨ご記載ください

↓

メールを確認後、既定のフォームをお送りいたします。
※こちらのアドレスはHPには公開していません

返 信

株式会社MR不動産 友田 様

いつもお世話になっております。
お問い合わせの件、下記の通りとなります。よろしくお願いたします。

(本状含め： 3 枚)

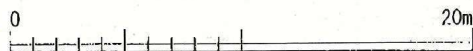
	供給エリア	前面道路 埋設管	敷地への供給管	配管図
調査場所	① (内)・外	(有)・無 (150 mm)	(有)・無 (32 mm)	(有)・無
	② 内・外	有・無 (mm)	有・無 (mm)	有・無
	③ 内・外	有・無 (mm)	有・無 (mm)	有・無
	④ 内・外	有・無 (mm)	有・無 (mm)	有・無
	⑤ 内・外	有・無 (mm)	有・無 (mm)	有・無
備考				

(報告者名： 林田)

縮尺: 1/325

前面道路 150 mm 引込管 32 mm

824742



西部ガス株式会社

2024年7月1日
09:53:04

《注意》このガス配管図は実際と
多少異なる場合があります

2024 07/01 MON 10:46 FAX 096 370 8690 西部ガス 熊本営業部

003/003

F A X 送 信 票

送 信 日	令和6年7月1日
送 信 先	株式会社 MR不動産 友田 様
送信文書	埋蔵文化財包蔵地の確認について(回答)
送信枚数	2枚(本票含む)
備考欄 (メモ)	<p>お世話になっております。合志市生涯学習課の米村と申します。 お問い合わせの箇所は埋蔵文化財包蔵地外です。 ご不明な点はお尋ねください。どうぞよろしくお願いいたします。</p> <p>※ホームページにおいて「開発行為に係る埋蔵文化財の取り扱いの提出について」もご利用できます。くらしの情報→学びと楽しみ→歴史・文化財から みることができます。</p> <p>周辺50m、5000㎡以上の場合は試掘のご協力を頂くことがありますので ご注意ください。</p>

上記のとおりFAX送信します。

(送信元) 合志市教育委員会 生涯学習課
生涯学習班 米村 大

(送信者)
〒861-1193 熊本県合志市御代志1661-1
TEL (096) - 242 - 1190
FAX (096) - 248 - 5450
E-mail: d_yonemura@city.koshi.lg.jp



合志市埋蔵文化財包蔵地照会申請書 096-248-5450

No. 一

日付	令和 6年 6月 29日 (土)
会社名 / 閲覧者名	株式会社MR不動産 (閲覧者名) 友田
会社所在地 / TEL	(所在地) 熊本市中央区上水前寺1丁目1-31 (TEL) 096-284-1286/fax 096-284-1285
文化財包蔵地調査の目的	不動産鑑定・事前調査
調査地	熊本県合志市豊岡字泉ヶ丘2054-35(地番)

《以下、教育委員会記入欄》

包蔵地調査結果	包蔵地内 ・ 包蔵地外 ・ 包蔵地周辺
---------	---------------------

(包蔵地内であった場合の対応)

(確認者) 奈須

地区計画・建築協定一覧 (NO.1 /2)

令和6年7月現在

※この図は位置を示すものであるため、各々の詳細な区域範囲は、計画書・協定書を参照のこと。

- 〈建築協定〉
- ①パークタウン若葉ヶ丘
 - ②菊南エトリック
 - ③須屋新開団地
 - ④コモンガーデン桜路

- 〈地区計画〉
- | | | |
|------------------|----------------|--------------|
| ①すずかけ台地区 | ⑩ふれあいタウン豊岡地区 | ⑳飯高・八丁谷地区 |
| ②サン・アベニュー・みずき台地区 | ⑪豊岡地区 | ㉑拾八町第三地区 |
| ③サニーヒル須屋地区 | ⑫御代志第二地区 | ㉒大摩原第二地区 |
| ④黒石原夢のニュータウン地区 | ⑬須屋袖山地区 | ㉓笹原第三地区 |
| ⑤あさひヶ丘須屋地区 | ⑭アメニティータウン豊岡地区 | ㉔上生道地区 |
| ⑥東福地区 | ⑮みどりヶ丘地区 | ㉕地尻地区 |
| ⑦野田原地区 | ⑯グランコート合志台地区 | ㉖小池ノ上地区 |
| ⑧平ノ窪地区 | ⑰群窪地区 | ㉗かすみヶ丘地区 |
| ⑨除ノ上地区 | ⑱飯高地区 | ㉘群窪第二地区 |
| ⑩黒石原東地区 | ⑲通息松地区 | ㉙福原地区 |
| ⑪黒石原中地区 | ⑳下群地区 | |
| ⑫黒石原西地区 | ㉑笹原地区 | ※緑字は非住居系地区計画 |
| ⑬合志町栄ニュータウン地区 | ㉒笹原第二地区 | |
| ⑭御代志地区 | ㉓拾八町第二地区 | |
| ⑮大摩原地区 | ㉔合志塚地区 | |
| ⑯七ツ石地区 | ㉕東原地区 | |
| ⑰拾八町地区 | ㉖黒石原地区 | |
| | ㉗蓬原地区 | |

