

南区富合町上杉

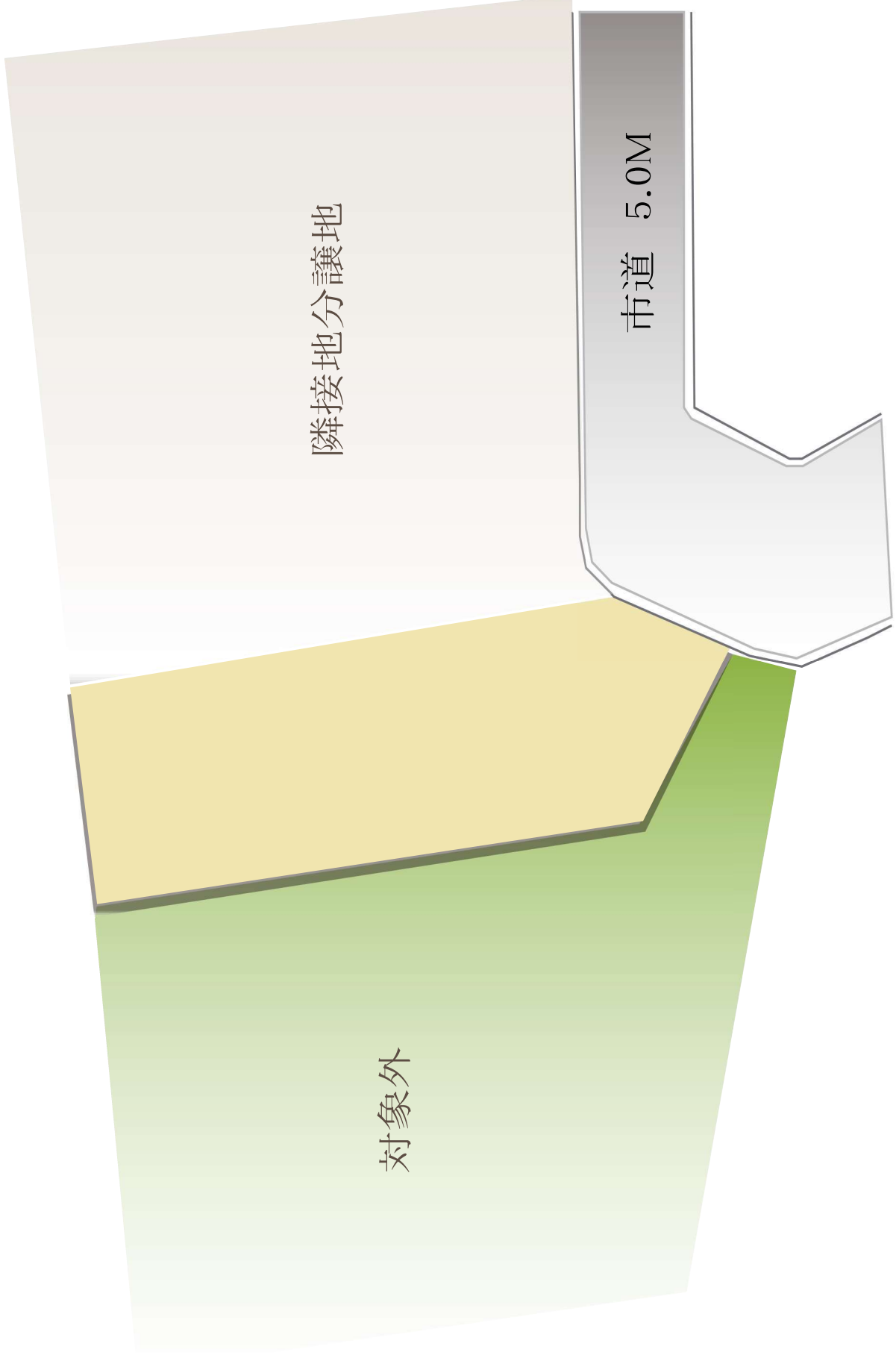
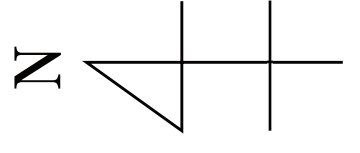


所在地	熊本市南区富合町上杉223-13付近【ナビ検索】			区域区分	市街化調整区域
売買代金	9,980,000円			用途地域	無指定
土地面積	427.00㎡(129.16坪)			電柱	ー
接道	南側公道 幅員約5m			 HP  Instagram	
交通	緑川橋(産交バス)約1270m 徒歩約16分				
建ぺい	40%	容積	80%		
地目	宅地	引渡時期	相談		
上水	前面	下水	浄化槽		
小学校	富合小	中学校	富合中		

備考	・必要経費:仲介手数料、水道加入金		
	・個別浄化槽(合併)の設置が必要です。(買主費用負担)		
	・司法書士は売主指定		

有効期限 令和7年7月31日 取引形態:専任

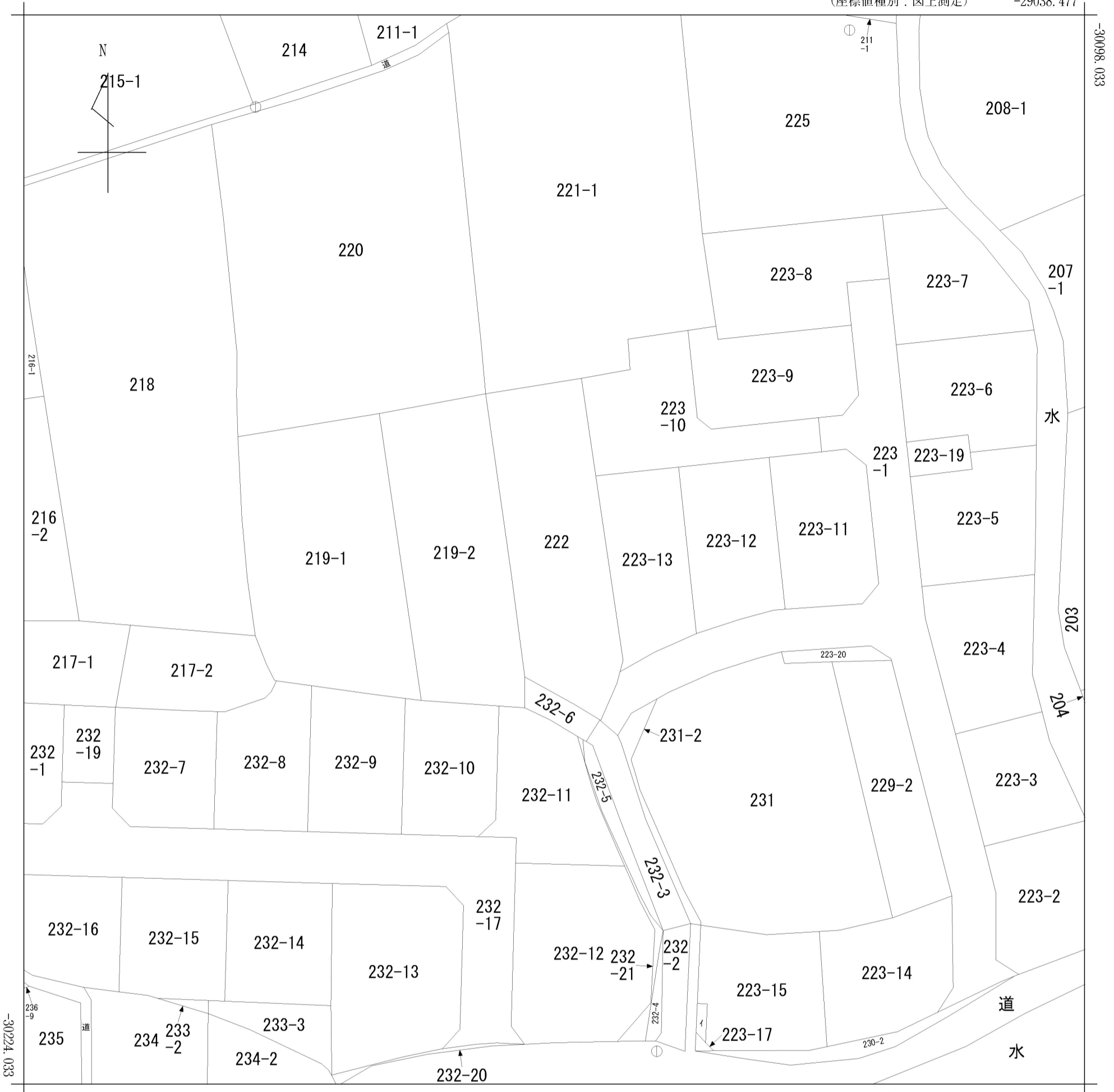
熊本県知事(1)第5535号
株式会社 MR不動産
〒862-0951 熊本市中央区上水前寺1丁目12-25 EDEN SUIZENJI 2F
TEL:096-284-1286 FAX:096-284-1285



223-16

(座標値種別：図上測定)

-29038.477



(座標値種別：図上測定)

(注) 座標補正パラメータ(kumamoto2016_BL.par又はhisaikihon_H28kumamoto_BL.par)による修正がされています。

地番 区域見出	富合町上杉
------------	-------

請求部	所在	熊本市南区富合町上杉字上ヶ田					地番	222番		
出力縮尺	1/500	精度区分	乙一	座標系番号又は記号	II	分類	地図(法第14条第1項)国調法19-5指定		種類	地籍図
作成年月日	昭和48年3月			備付年月日(原図)	平成2年4月16日			補記事項		

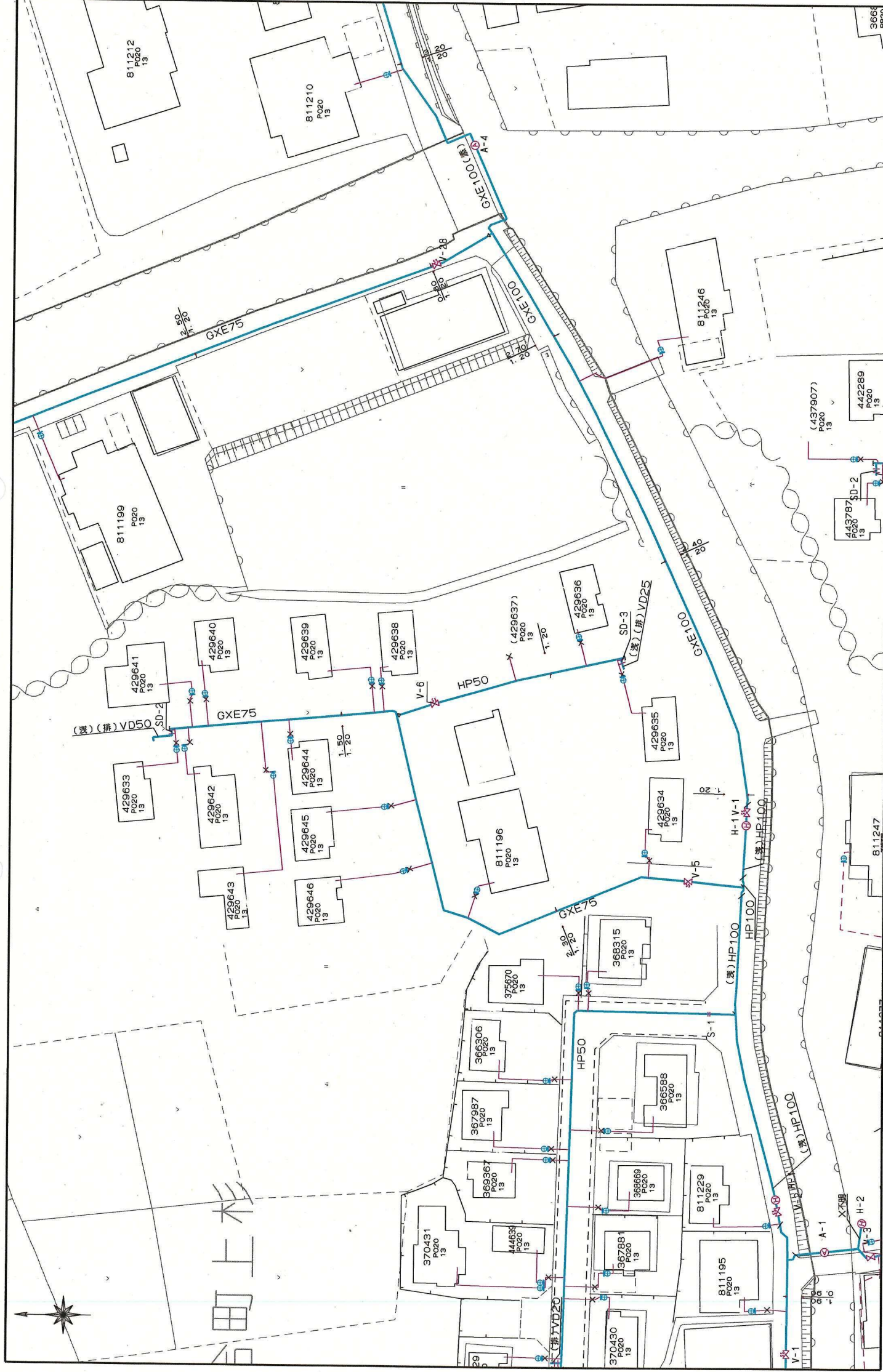
熊本市道 路線の変遷

28-342

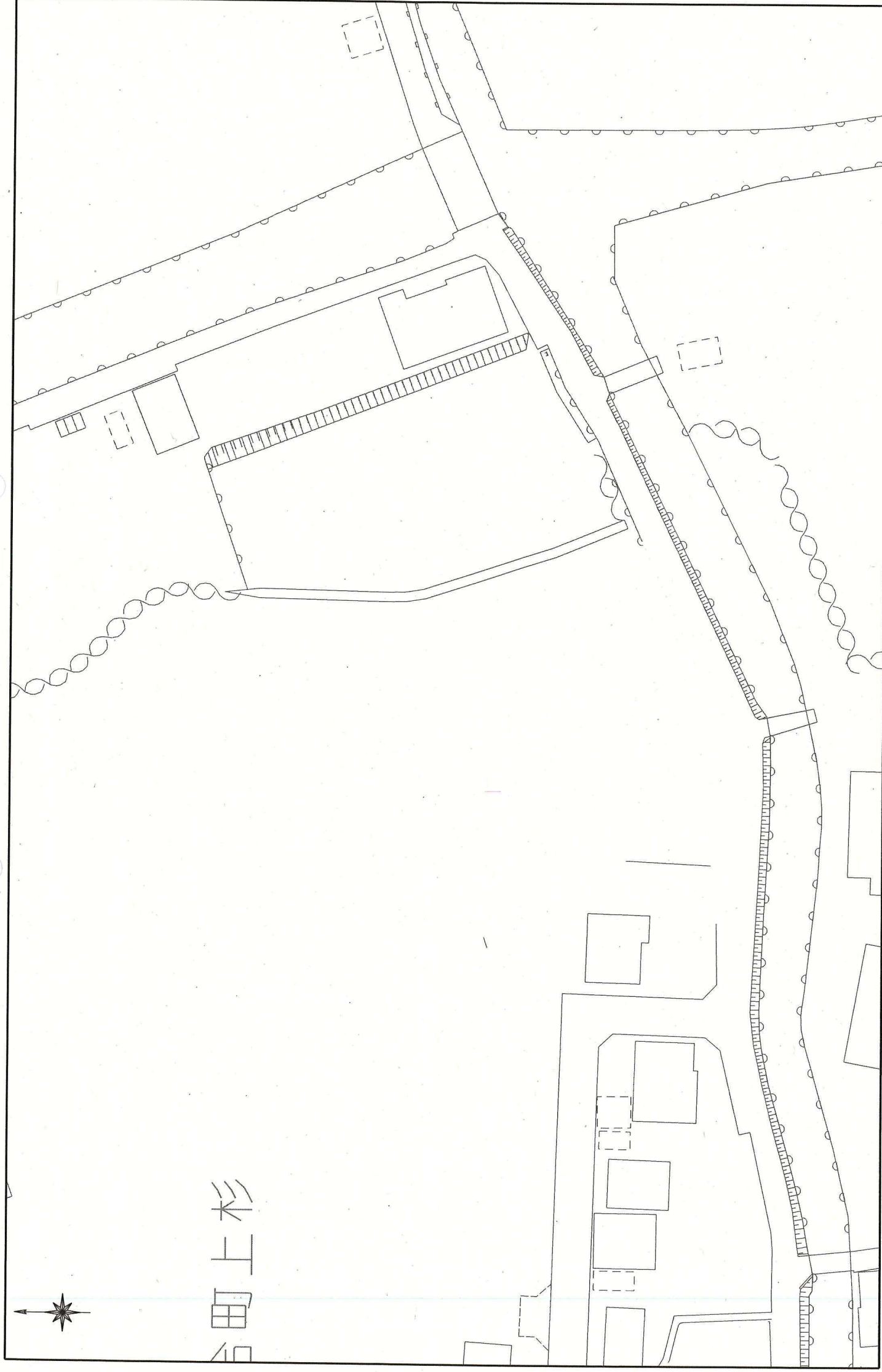
路線名	起点 点 (番地先から) 終 点 (番地先まで)	重要な経過地 (番地先)	敷地の幅員 (m)	延長 (m)	告示				備考	
					認定	区域決定	供用開始	住表変更		廃止
1 上杉第8号線	南区富合町上杉223番20 南区富合町上杉232番12		5.0~11.1	75.1	R3.6.28 第478号	R3.6.28 第479号	R3.6.28 第480号			
2										
3										
4										
5										

路線名	道路の区域 (番地先から) (番地先まで)	供用開始 (廃止) の区間	新旧別	幅員 (m)	延長 (m)	告示				備考	
						区域変更	供用開始	住表変更	供用廃止		
			旧 新								
			旧 新								
			旧 新								
			旧 新								
			旧 新								
			旧 新								
			旧 新								
			旧 新								
			旧 新								
沿革 105 会富南											

上下水道施設管理図



上下水道施設管理図



台町上杉

ガス導管理設状況調査 依頼票 (FAX送信票)

R5年8月4日

対象地に印(蛍光ペン不可)を付けた住宅地図を併せて

お問合せください。

ガス導管理設状況を調査目的以外に使用しないようにお願いします。

受付時間 平日10:00~17:00

※回答は翌営業日以降になります

※太枠内をご記入ください

会社名 (株)MR不動産		担当者 浅野 様
電話番号	(096) 284 - 1286	
FAX番号	(096) 284 - 1285	

お問合せ先	
西部ガス熊本株式会社	
FAX	096-370-8692
TEL	096-370-8612

調査場所	物件名	住所
	①	熊本市南区富合町上杉222 (地番)
	②	
	③	
	④	
	⑤	
住所は住居表示での記載をお願いします。(造成地など住居表示がない場合を除く) 正確な場所特定のために、調査場所ごとの住宅地図を必ず添付ください。		
調査目的	新築 / 建替・リフォーム / 土地売買 / 中古住宅売買 不動産鑑定 / その他 ()	
建物用途	戸建住宅 / 建築工事 / 店舗 / 集合住宅 / その他 ()	
現状敷地情報	未開 発 地 / 更地 / 空地 / 既設建物あり / 駐車場 / その他 ()	

(注)

- ・当調査依頼はメールでは受け付けておりません。ご了承ください。
- ・「ガス導管理設状況調査 依頼票 (FAX送信票)」は、インターネットの検索「西部ガス熊本 ガス管理設状況」にて「電話でのお問い合わせ」→「不動産調査等、掘削を伴わない配管状況のお問い合わせ」からダウンロードできます。

返 信

_____ 浅野 様

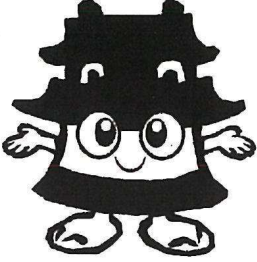
いつもお世話になっております。

お問い合わせの件、下記の通りとなります。よろしくお願いいたします。

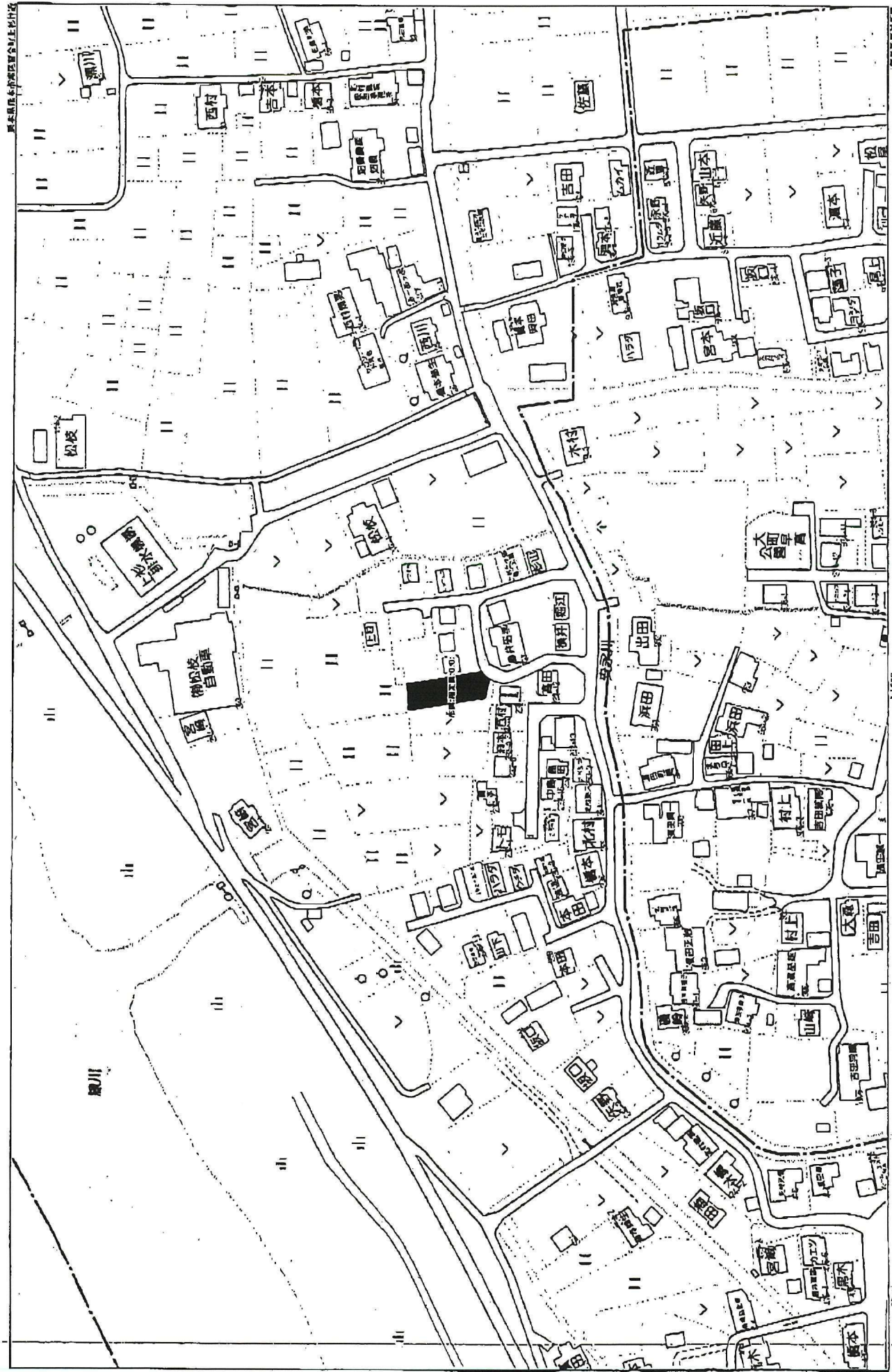
(本状含め: 2枚)

調査場所		供給エリア	前面道路 埋設管	敷地への供給管	配管区
	①	内・外	有・無 (mm)	有・無 (mm)	有・無
	②	内・外	有・無 (mm)	有・無 (mm)	有・無
	③	内・外	有・無 (mm)	有・無 (mm)	有・無
	④	内・外	有・無 (mm)	有・無 (mm)	有・無
	⑤	内・外	有・無 (mm)	有・無 (mm)	有・無
備考					

(報告書: 池崎)

<p style="text-align: center;">FAX送信票</p> <p style="text-align: center;">令和5年8月4日</p>  <p style="text-align: center;">ひこまる</p>	<p style="text-align: center;">熊本市文化財課</p> <hr/> <p style="text-align: center;">〒860-8601 熊本市中央区手取本町1-1</p> <p style="text-align: center;">TEL 096-328-2740</p> <p style="text-align: center;">FAX 096-324-4002</p> <p style="text-align: center;">E-mail bunkazai@city.kumamoto.lg.jp</p> <p style="text-align: center;">担当 : 本門</p>
<p>宛先 (FAX 096-284-1285)</p> <p style="text-align: center;">株式会社MR不動産 御担当 浅野 様</p>	
<p>件名:埋蔵文化財包蔵地の範囲につきまして</p> <p>日ごろより、熊本市の文化財保護行政にご理解、ご協力をいただき、まことにありがとうございます。</p> <p>FAXにてお問い合わせのありました 「熊本市南区富合町上杉222」 (別紙地図の位置)</p> <p>は、周知の埋蔵文化財包蔵地(いわゆる遺跡)の範囲外です。 埋蔵文化財に関する届出は必要ありません。</p> <p>現在ファックスでのお問い合わせについては、最大で半日程度お時間をいただいております。お急ぎの場合にはその旨ご連絡いただければ、できるだけ対応いたします。また、午後5時以降のファックスについては、翌日以降の対応となることでもありますので、あらかじめご了承ください。</p> <p>なお、周知の埋蔵文化財包蔵地の範囲につきましては、熊本市ホームページトップ画面にある 「電子行政サービス」→「熊本市地図情報サービス」→「埋蔵文化財(包蔵地)」 でご覧いただくこともできます。なにとぞよろしくお願いいたします。</p>	
<p>送信枚数</p> <p style="text-align: center;">この送信票を含み、全部で 2枚です。</p>	

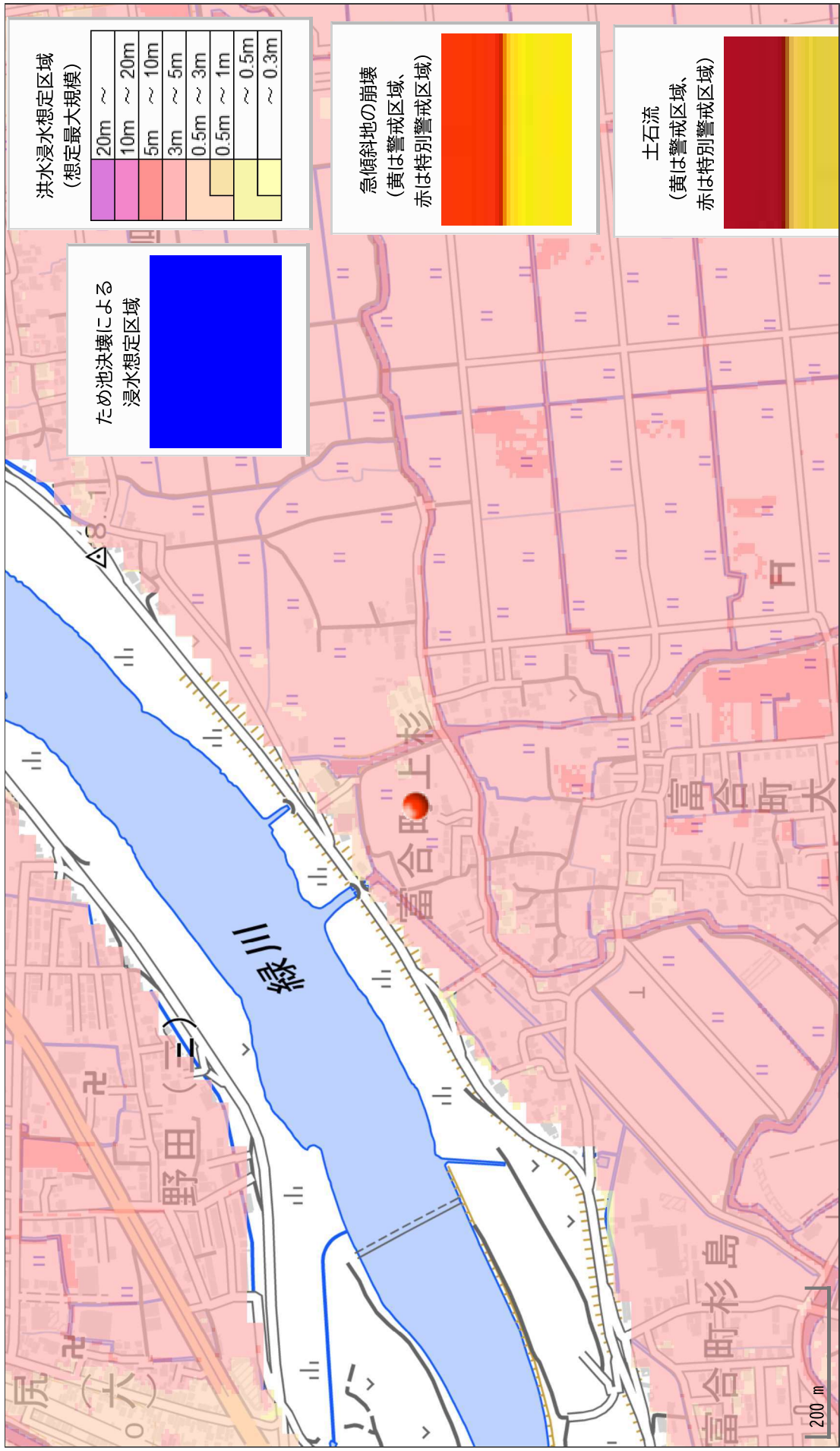
豊城文化財調査室



国土院
〒960-0805 青森県青森市中央一丁目1番1号
TEL 01925-22236 FAX 01925-22237

1:1,500

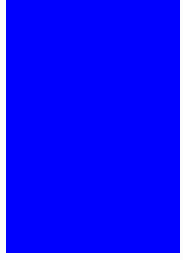
Copyright © 2003 TERRACON CO., LTD.



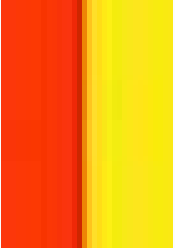
洪水浸水想定区域
(想定最大規模)

20m ~
10m ~ 20m
5m ~ 10m
3m ~ 5m
0.5m ~ 3m
0.5m ~ 1m
~ 0.5m
~ 0.3m

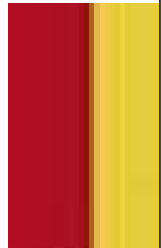
ため池決壊による
浸水想定区域



急傾斜地の崩壊
(黄は警戒区域、
赤は特別警戒区域)



土石流
(黄は警戒区域、
赤は特別警戒区域)



200 m