

MRhill's 会富町 全15区画

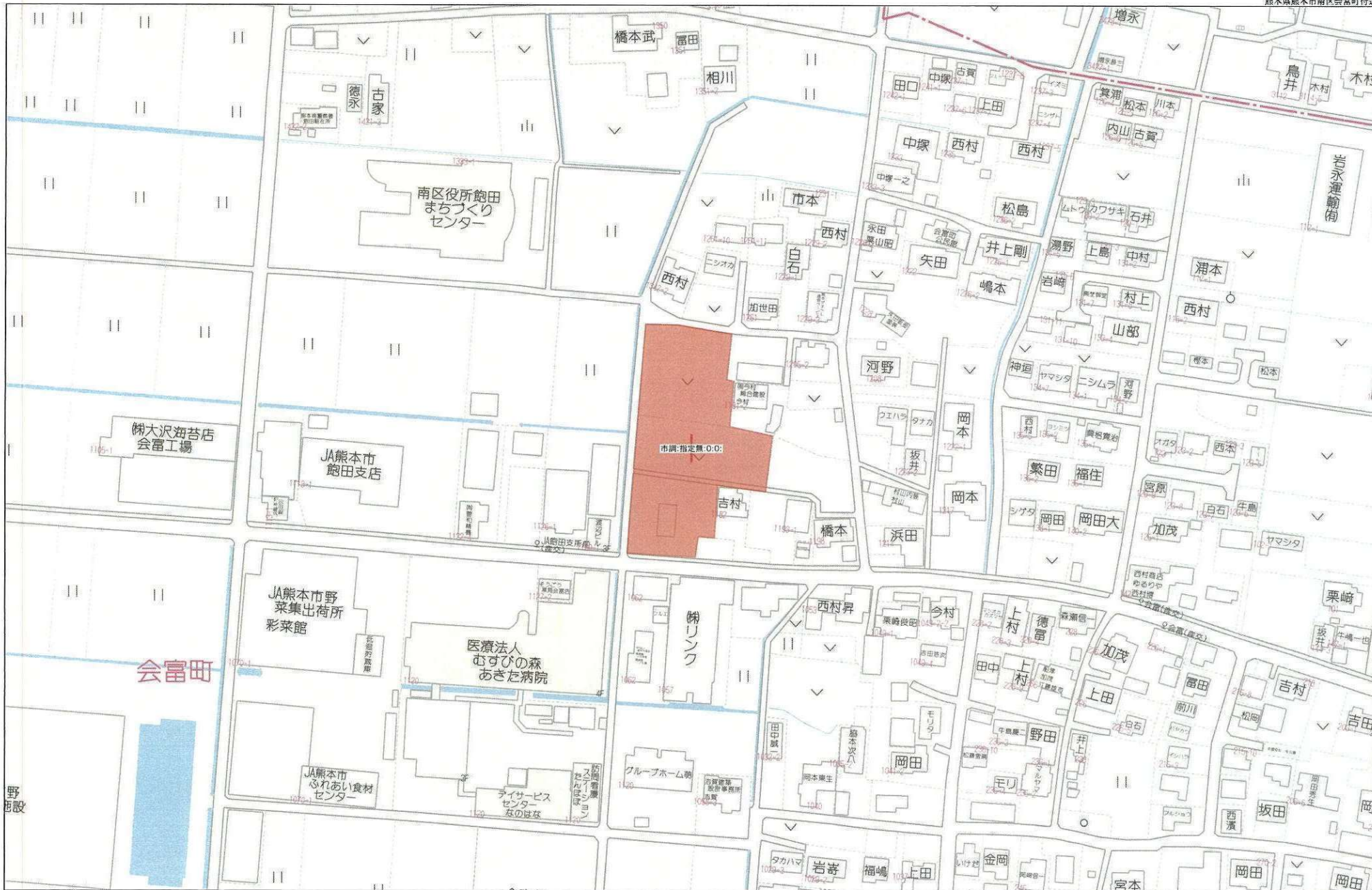


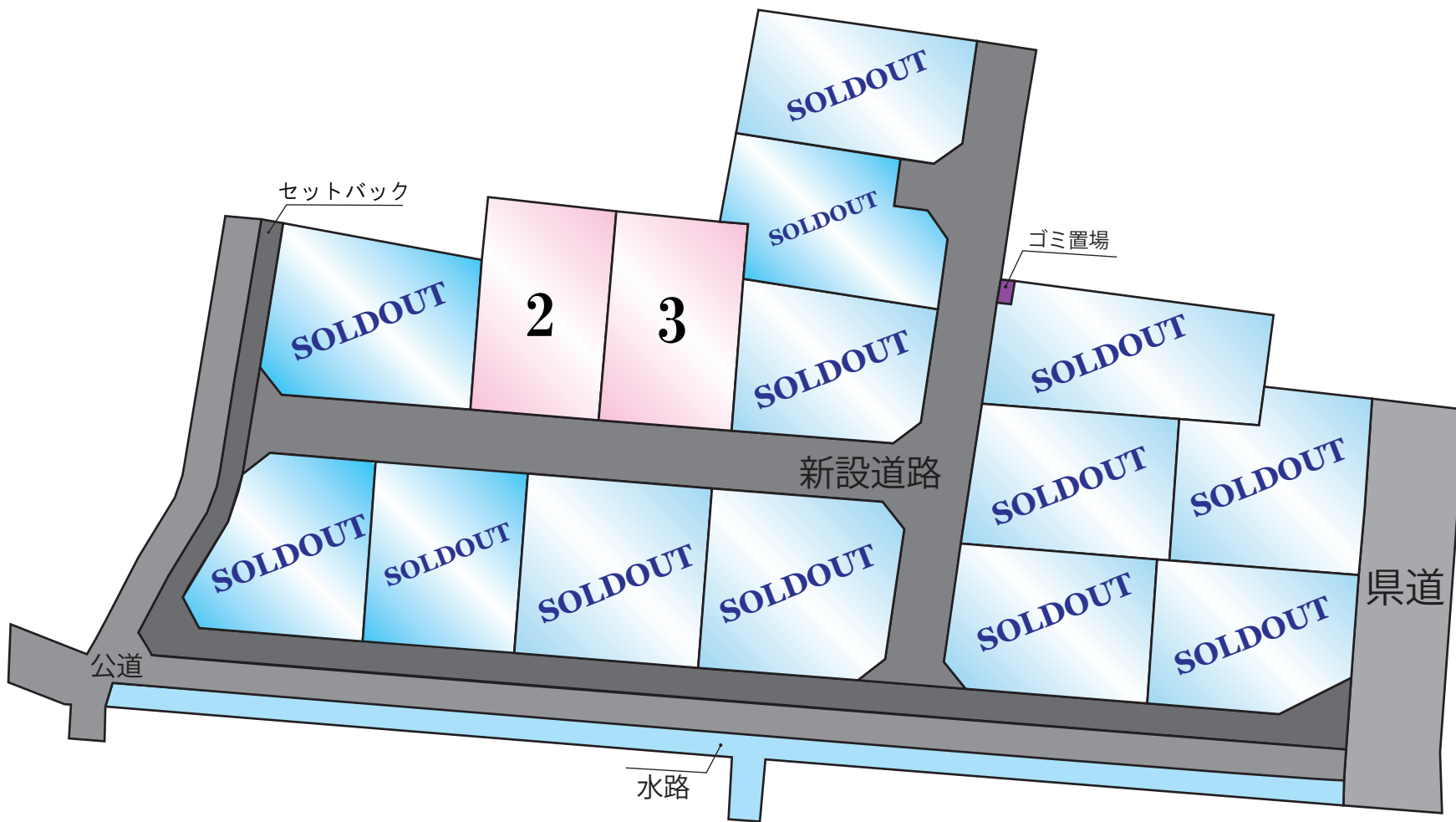
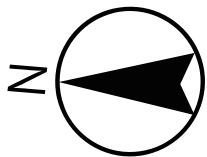
所在地	熊本市南区会富町1129-1 付近【ナビ検索】			区域区分	市街化調整区域
売買代金	※下記参照			用途地域	無指定
土地面積	※下記参照			電柱	①④⑥⑧⑪⑫⑭
接道	西側・北側 開発道路 幅員 約5m(道路後退後) 南側県道 幅員 約8m 分譲地内開発道路 幅員 約5m			 	
交通	【産交バス】 JA飽田支所前 70m 徒歩 約1分				
建ぺい	40%	容積	80%		
地目	宅地	引渡時期	即時		
上水	宅内	下水	宅内		
小学校	飽田南小学校	中学校	飽田中学校		
備考	・必要経費:仲介手数料、水道加入金、受益者負担金				
	・建築条件なし				
	・集落内開発制度指定区域				
	・司法書士は売主指定				
	・水路維持管理費 ¥20,000(1回のみ納付)				
価格	①	SOLD OUT		⑨	SOLD OUT
	②	202.40㎡(61.23坪 9,000,000円 + 414,000円(ブロックフェンス費用))		⑩	SOLD OUT
	③	202.83㎡(61.35坪 8,900,000円 + 435,923円(ブロックフェンス費用))		⑪	SOLD OUT
	④	SOLD OUT		⑫	SOLD OUT
	⑤	SOLD OUT		⑬	SOLD OUT
	⑥	SOLD OUT		⑭	SOLD OUT
	⑦	SOLD OUT		⑮	SOLD OUT
	⑧	SOLD OUT			
広告有効期限	令和7年3月31日			取引形態:専任	

熊本県知事(1)第5535号

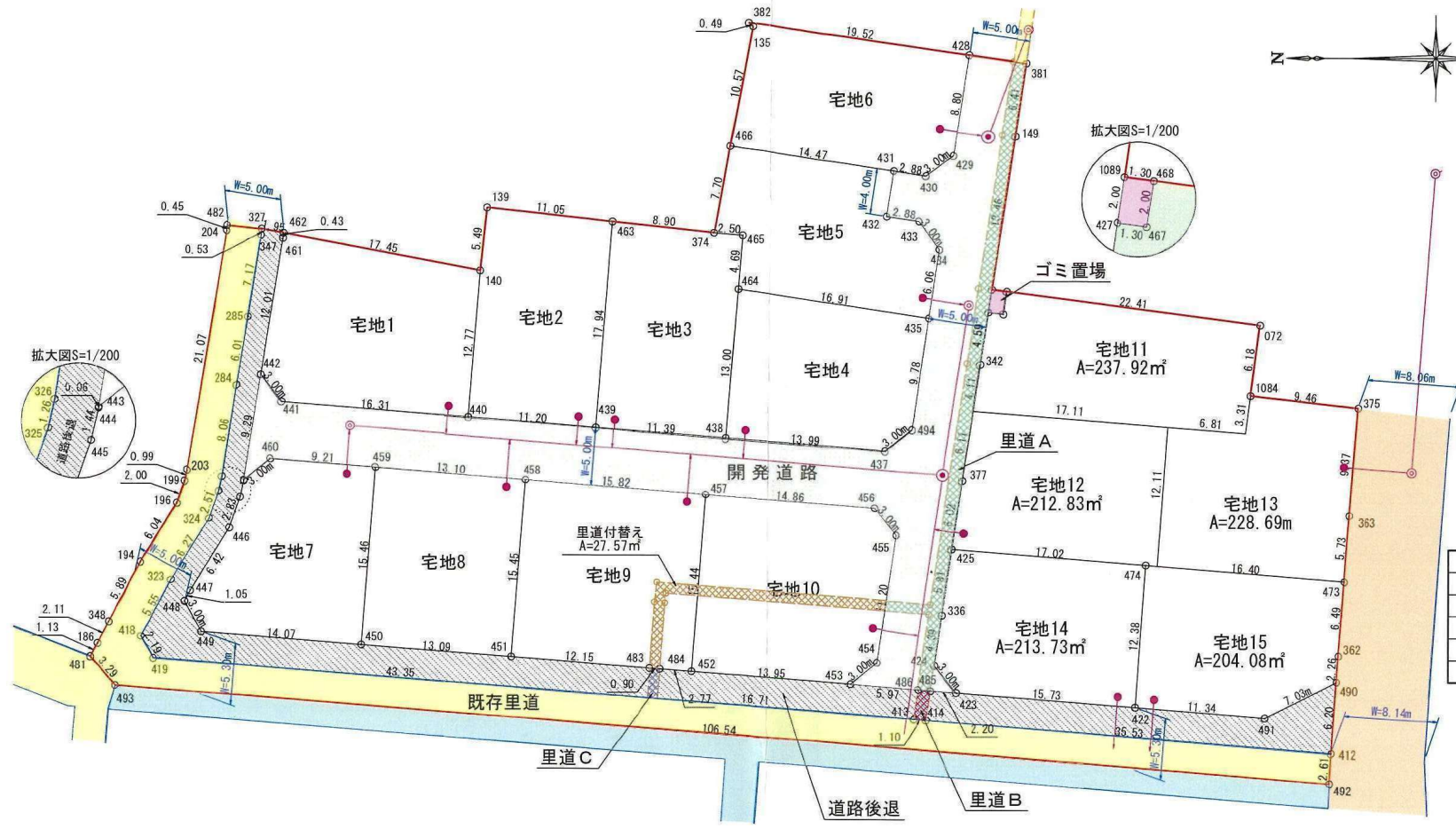
株式会社 MR不動産

〒862-0951 熊本市中央区上水前寺1丁目12-25 EDEN SUIZENJI 2F
 TEL:096-284-1286 FAX:096-284-1285 営業時間9時~18時定休日:水曜日





~MRhill'sシリーズ~

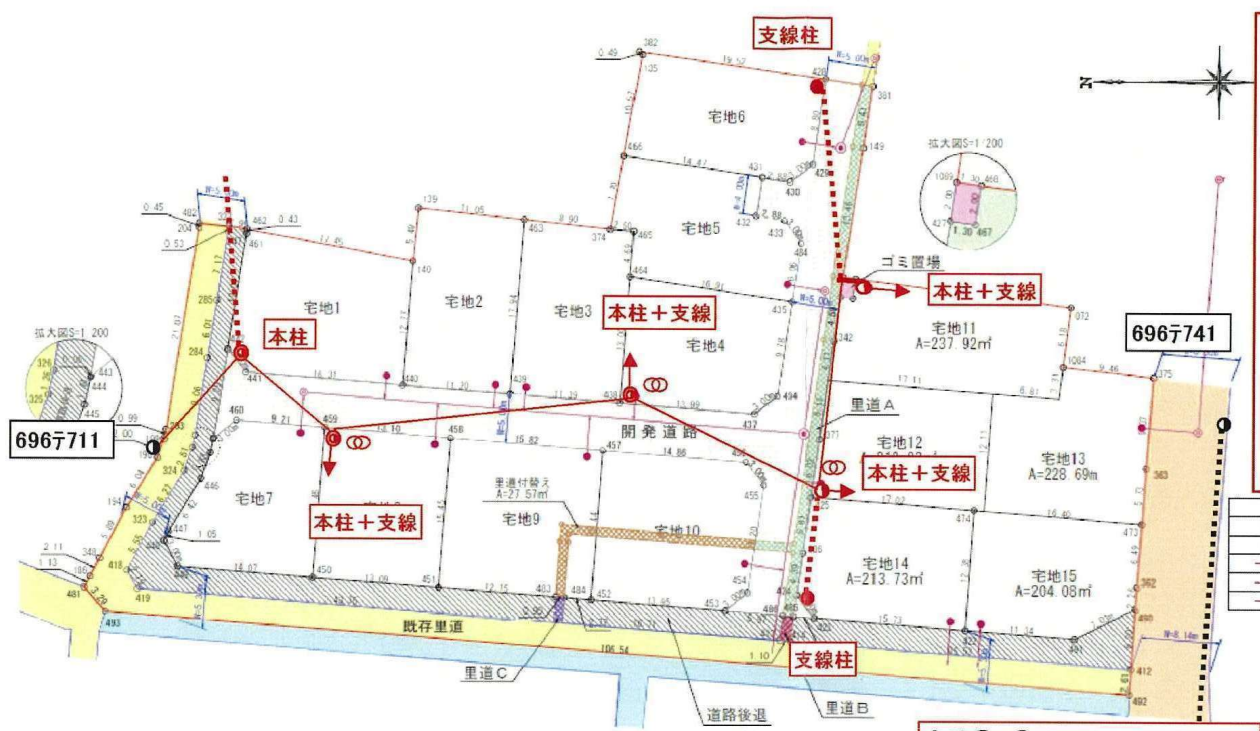


汚水施設凡例	
	1号人孔 (新設) (φ900)
	レジンM (新設) (φ300)
	新設小口径井 (φ200)
	取り付け管 (φ150)
	新設管架 (φ200)

凡例	
	開発区域
	県道
	里道
	水路

工事名称	
場所	熊本市南区会富町字海老手
図面内容	求積図兼公共施設新旧対照図
縮尺	1/400
図面番号	
作成日	令和5年5月25日
申請者	株式会社熊本不動産ネット
作成者	熊本市中央区新屋敷三丁目10番17号 土地家屋調査士法人ミタス測量登記サポート Tel. 096-372-0990 fax096-372-0869

電柱位置図



凡例

- 本柱(コンクリート柱)
- 支線柱(コンクリート柱)
- + NTT柱
- 支柱
- 支線
- 変圧器
- 電線(高圧・低圧)
- 共同支線

方丈補正係数

1階分、計	1.000
2階分	1.000
3階分	1.000
4階分	1.000
5階分	1.000
6階分	1.000
7階分	1.000
8階分	1.000
9階分	1.000
10階分	1.000

凡例

	閉巻区域
	農道
	水路

記入色の説明
 黒色.....既設の設備
 赤色.....新設する設備
 青色.....撤去する設備

電柱施工箇所は境界より1m程度
 ガス、水道等の埋設不可

宅地⑬、⑮は6967741より引込

工事名称			
場所	熊本市南区会富町字海老手		
図面内容	求積図兼公共施設新旧対照図		
縮尺	1/400	図面番号	
作成日	令和5年5月25日		
申請者	株式会社熊本不動産ネット		
作成者	熊本市中央区新屋敷三丁目10番17号 土地家屋調査士法人ミタス測量登記サポート TEL: 096-372-0900 FAX: 096-372-0969		