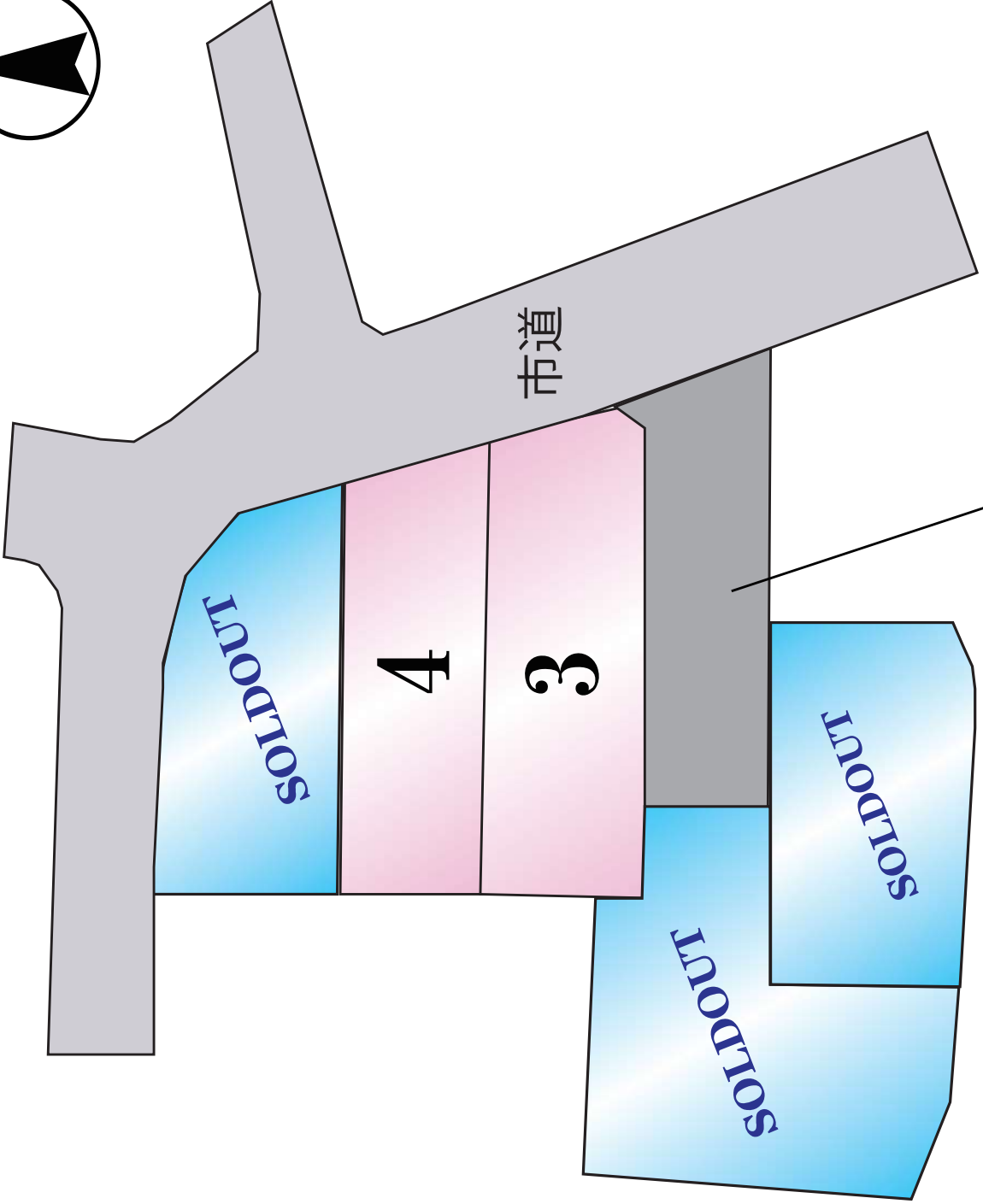
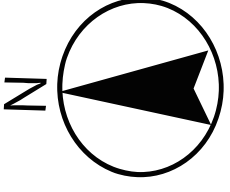


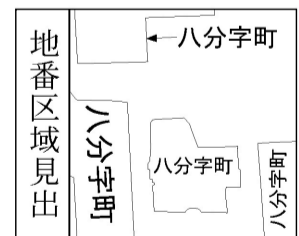
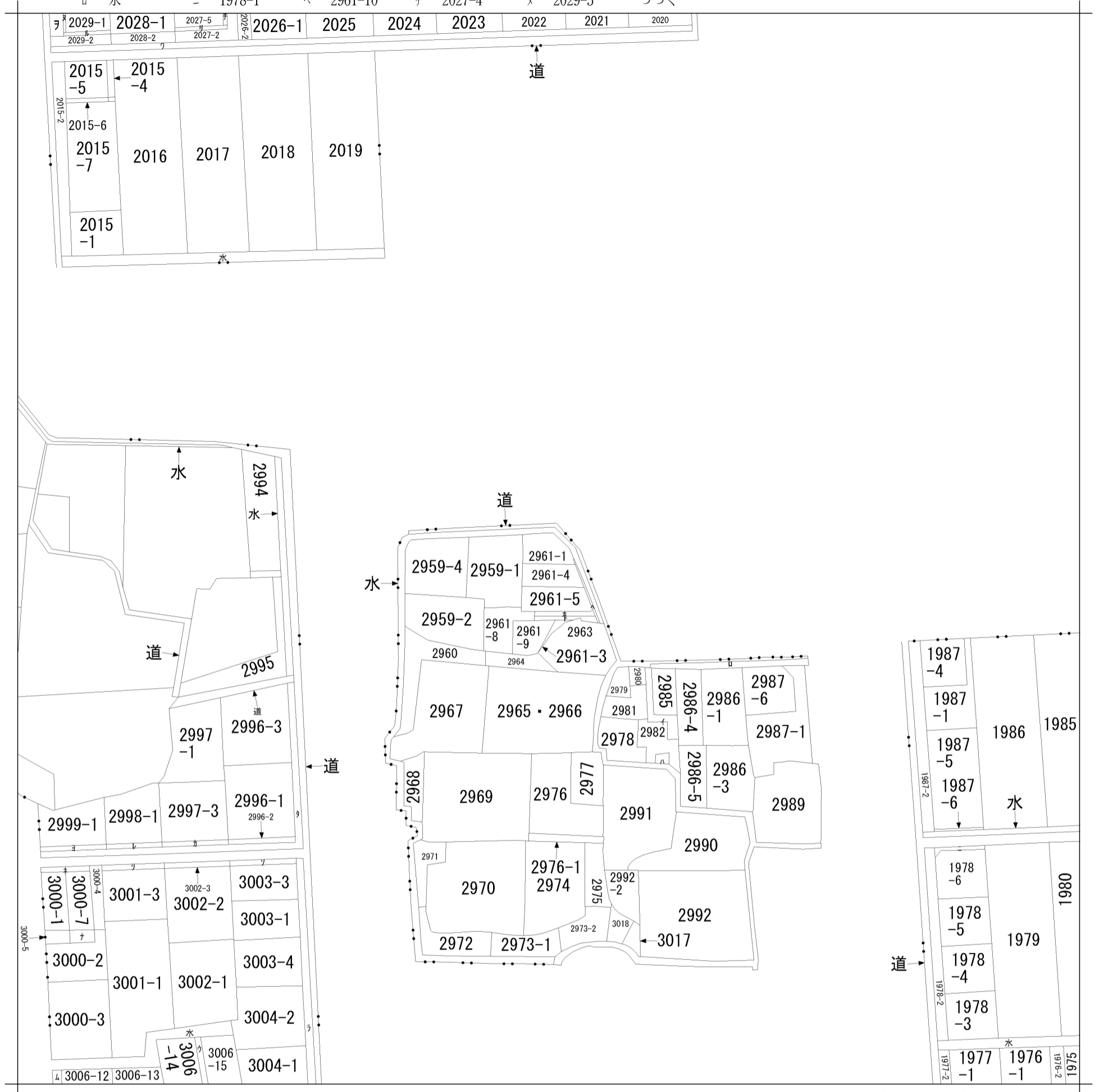


1:945

40m



イ 2984 ハ 2983 ホ 2961-6 ト 2961-7 リ 2027-3 ル 2029-6
 □ 水 ニ 1978-1 ヘ 2961-10 チ 2027-4 ス 2029-5 つづく



請求部	所在	熊本市南区八分字町字中屋敷			地番	2961番1	
出力縮尺	縮尺不明	精度区	座標系番号又は記号	分類	地図に準ずる図面	種類	旧土地台帳附属地図
作成年月日				備付年月日(原図)	昭和54年2月19日	補記事項	方位不明

ヲ 2029-3
ワ 水
カ 2997-2
ヨ 2999-2
タ 水
レ 2998-2
ソ 3003-2
ツ 3001-4
ネ 3000-6
ナ 3000-8
ラ 水
ム 3006-11
ウ 3006-8

土地積測量図

地番 2961-1、2961-4乃至2961-10

土地の所在 熊本市南区八分字町字中屋敷

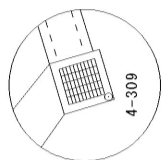
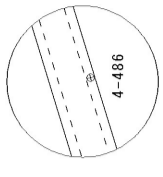
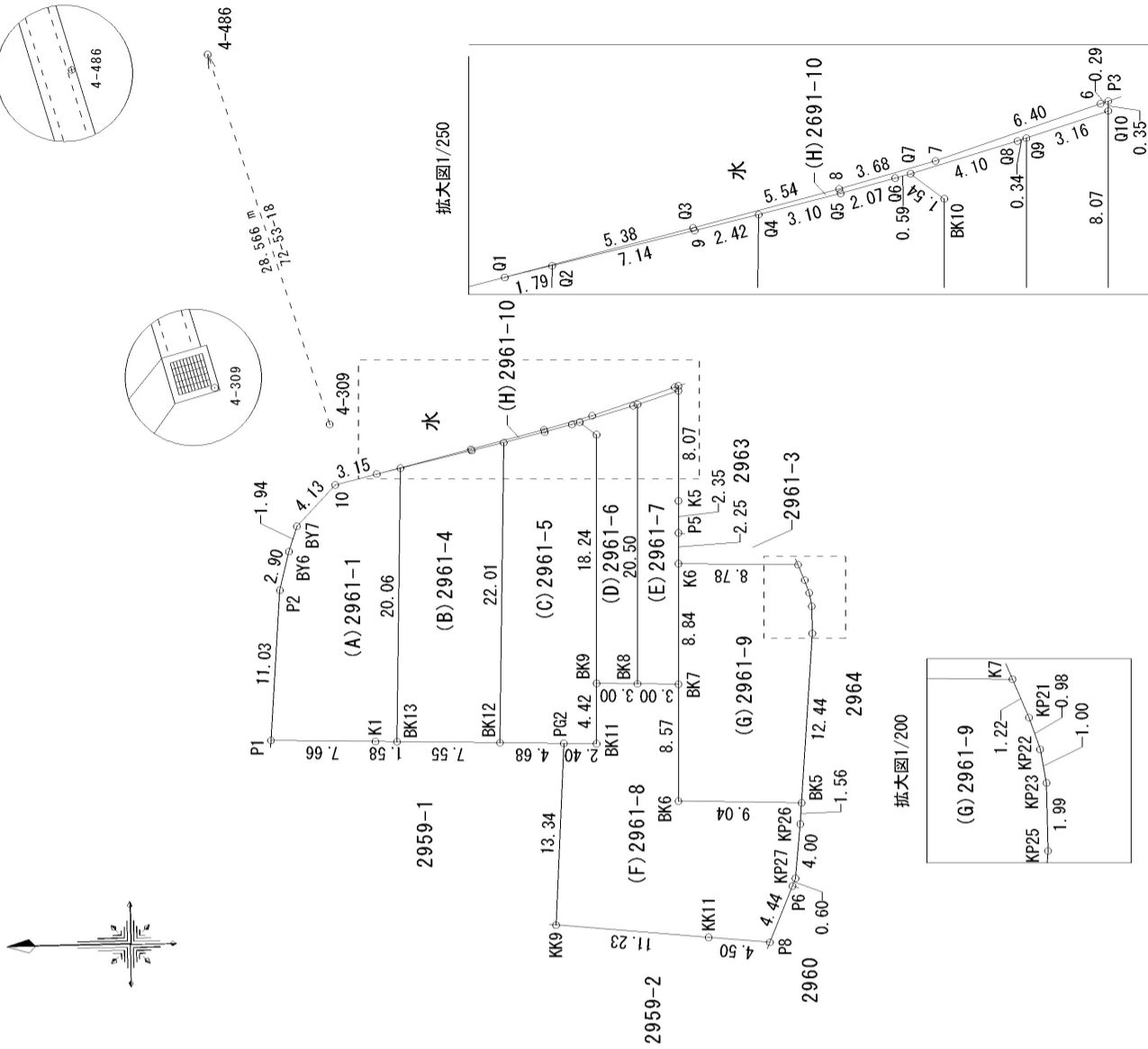
1/2

求積表

地番	測点	標識	X座標	Y座標	(X _{n+1} -X _{n-1})・Y _n	
2961-1	P1	(新普)金属標	-27206.520	-31617.251	-305638.045680	
	P2	(新普)金属釘	-27207.397	-31606.248	-376006.226540	
	BY6	(既普)金属釘	-27208.117	-31603.431	-126735.408986	
	BY7	(既普)金属釘	-27208.738	-31601.590	-131118.908422	
	10	(既普)金属釘	-27211.611	-31598.612	-101172.769698	
	Q1	(新普)金属釘	-27214.675	-31597.872	-30861.441450	
	Q2	(新普)金属釘	-27216.423	-31597.478	535020.443334	
	BK13	(新普)金属標	-27215.770	-31617.530	544424.263080	
	K1	(新普)金属標	-27214.185	-31617.482	-7592.757615	
	倍面積					319.148023
	面積					159.5740115
地積					159.57 m ²	

地番	測点	標識	X座標	Y座標	(X _{n+1} -X _{n-1})・Y _n
2961-4	BK13	(新普)金属標	-27215.770	-31617.530	-551935.815600
	Q2	(新普)金属釘	-27216.423	-31597.478	-577967.958828
	Q3	(新普)ノミヤツク杭	-27221.673	-31596.294	-46902.942579
	Q4	(新普)金属釘	-27224.037	-31595.755	584336.730168
	BK12	(新普)金属標	-27223.321	-31617.758	592787.814775
	倍面積				
面積					158.9139680
地積					158.91 m ²

地番	測点	標識	X座標	Y座標	(X _{n+1} -X _{n-1})・Y _n	
2961-5	BK12	(新普)金属標	-27223.321	-31617.758	-602833.220224	
	Q4	(新普)金属釘	-27224.037	-31595.755	-618611.792751	
	Q5	(新普)金属釘	-27227.059	-31595.035	-33707.099042	
	Q6	(新普)金属釘	-27229.068	-31594.517	-18189.017424	
	Q7	(新普)金属釘	-27229.641	-31594.367	21593.105313	
	BK10	(新普)ノミヤツク杭	-27230.860	-31595.310	522396.818240	
	BK9	(新普)ノミヤツク杭	-27230.495	-31613.551	617070.247195	
	BK11	(新普)ノミヤツク杭	-27230.406	-31617.971	118397.805288	
	PG2	(新普)ノミヤツク杭	-27228.005	-31617.899	-5799.565065	
	倍面積					317.281530
	面積					158.6407650
地積					158.64 m ²	



拡大図1/250

拡大図1/200

測量年月日 令和6年9月24日

座標系 II系

有限会社さくらねこ不動産
代表取締役 上村研吾

申請人

縮尺

1/500

作成者 熊本市中央区常山二丁目14番3号
土地家屋調査士 三角健太
(令和6年9月24日作成)

土地所在図
地積測量図

地番 2961-1、2961-4乃至2961-10

土地の所在 熊本市南区八分字町字中屋敷

2/2

2961-6 求積表					
地番	測点	標識	X座標	Y座標	(X _{n+1} -X _{n-1})・Y _n
	BK9	(新普)ﾌﾞﾗｽﾀｯｸ杭	-27230.495	-31613.551	-499189.434340
	BK10	(新普)ﾌﾞﾗｽﾀｯｸ杭	-27230.860	-31595.310	-522396.818240
	Q7	(新普)金属釘	-27229.641	-31594.367	-56201.979024
	Q8	(新普)金属釘	-27233.585	-31593.246	-33252.207285
	Q9	(新普)金属釘	-27233.910	-31593.146	555462.828360
	BK8	(新普)ﾌﾞﾗｽﾀｯｸ杭	-27233.499	-31613.642	555699.547095
			倍面積		121.936566
			面積		60.9682830
			地積		60.96 m ²

2961-7					
地番	測点	標識	X座標	Y座標	(X _{n+1} -X _{n-1})・Y _n
	BK8	(新普)ﾌﾞﾗｽﾀｯｸ杭	-27233.499	-31613.642	-560628.810414
	Q9	(新普)金属釘	-27233.910	-31593.146	-583758.860850
	Q10	(新普)ﾌﾞﾗｽﾀｯｸ杭	-27236.934	-31592.207	194308.287156
	K5	(新普)ﾌﾞﾗｽﾀｯｸ杭	-27236.772	-31600.280	283970.584872
	P5	(新普)ﾌﾞﾗｽﾀｯｸ杭	-27236.725	-31602.633	125588.538975
	K6	(新普)ﾌﾞﾗｽﾀｯｸ杭	-27236.680	-31604.891	302299.911320
	BK7	(新普)ﾌﾞﾗｽﾀｯｸ杭	-27236.503	-31613.732	238346.637753
			倍面積		126.288812
			面積		63.1444060
			地積		63.14 m ²

2961-8					
地番	測点	標識	X座標	Y座標	(X _{n+1} -X _{n-1})・Y _n
	KK9	(既普)ﾌﾞﾗｽﾀｯｸ杭	-27227.167	-31631.213	-393187.518647
	PG2	(新普)ﾌﾞﾗｽﾀｯｸ杭	-27228.005	-31617.899	-360553.242210
	BK11	(新普)ﾌﾞﾗｽﾀｯｸ杭	-27230.406	-31617.971	-118397.805288
	BK9	(新普)ﾌﾞﾗｽﾀｯｸ杭	-27230.495	-31613.551	-117880.812855
	BK8	(新普)ﾌﾞﾗｽﾀｯｸ杭	-27233.499	-31613.642	4929.263319
	BK7	(新普)ﾌﾞﾗｽﾀｯｸ杭	-27236.503	-31613.732	235922.588986
	BK6	(新普)ﾌﾞﾗｽﾀｯｸ杭	-27236.331	-31622.304	241695.201294
	BK5	(新普)金属標	-27245.368	-31622.606	50649.139112
	KP26	(新普)金属標	-27245.239	-31624.163	150775.152626
	KP27	(新普)金属標	-27244.808	-31628.140	123582.449088
	P6	(新普)金属標	-27244.576	-31628.699	126741.767552
	P8	(既普)金属標	-27242.836	-31632.792	99191.165876
	KK11	(新普)ﾌﾞﾗｽﾀｯｸ杭	-27238.349	-31632.340	-43009.353071
			倍面積		457.995782
			面積		228.9978910
			地積		228.99 m ²

2961-9					
地番	測点	標識	X座標	Y座標	(X _{n+1} -X _{n-1})・Y _n
	BK6	(新普)ﾌﾞﾗｽﾀｯｸ杭	-27236.331	-31622.304	-241695.201294
	BK7	(新普)ﾌﾞﾗｽﾀｯｸ杭	-27236.503	-31613.732	-474269.226739
	K6	(新普)ﾌﾞﾗｽﾀｯｸ杭	-27236.680	-31604.891	-233881.371160
	K7	(新普)金属標	-27245.457	-31605.145	37816.694316
	KP21	(新普)金属標	-27245.920	-31606.279	56453.546240
	KP22	(新普)金属標	-27246.228	-31607.217	52448.988900
	KP23	(新普)金属標	-27246.395	-31608.204	81303.242680
	KP25	(新普)金属標	-27246.399	-31610.201	392402.638398
	BK5	(新普)金属標	-27245.368	-31622.606	329750.688904
			倍面積		330.000245
			面積		165.0001225
			地積		165.00 m ²

2961-10					
地番	測点	標識	X座標	Y座標	(X _{n+1} -X _{n-1})・Y _n
	Q1	(新普)金属釘	-27214.675	-31597.872	-34916.428025
	9	(新普)ﾌﾞﾗｽﾀｯｸ杭	-27221.619	-31596.195	-81719.300238
	8	(新普)ﾌﾞﾗｽﾀｯｸ杭	-27227.008	-31594.870	-62050.351232
	7	(新普)金属釘	-27230.563	-31593.916	-79785.549590
	6	(新普)ﾌﾞﾗｽﾀｯｸ杭	-27236.659	-31591.940	-56325.410812
	P3	(新普)金属釘	-27236.941	-31591.848	7272.263247
	Q10	(新普)ﾌﾞﾗｽﾀｯｸ杭	-27236.934	-31592.207	35353.540332
	Q9	(新普)金属釘	-27233.910	-31593.146	28296.032490
	Q8	(新普)金属釘	-27233.585	-31593.246	33252.207285
	Q7	(新普)金属釘	-27229.641	-31594.367	34608.873711
	Q6	(新普)金属釘	-27229.068	-31594.517	18189.017424
	Q5	(新普)金属釘	-27227.059	-31595.035	33707.099042
	Q4	(新普)金属釘	-27224.037	-31595.755	34275.062583
	Q3	(新普)ﾌﾞﾗｽﾀｯｸ杭	-27221.673	-31596.294	46902.942579
	Q2	(新普)金属釘	-27216.423	-31597.478	42947.515494
			倍面積		7.514290
			面積		3.7571450
			地積		3.75 m ²

総計面積 998.9965920 m²

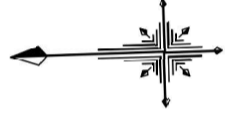
旧日本測地系

基本三角点等一覽表			
点名	X座標	Y座標	備考
4-309	-27211.293	-31594.160	金属鉋(真鍮) 熊本市道路台帳基準点
4-486	-27202.888	-31566.859	金属鉋(真鍮) 熊本市道路台帳基準点

※地震前の基本三角点等の成果に基づき測量

作成者 熊本市中央区常山二丁目14番3号 土地家屋調査士 三角健太 (令和6年9月24日作成)	申請人 有限会社さくらねこ不動産 代表取締役 上村研吾	縮尺
--	-----------------------------------	----

0311-4



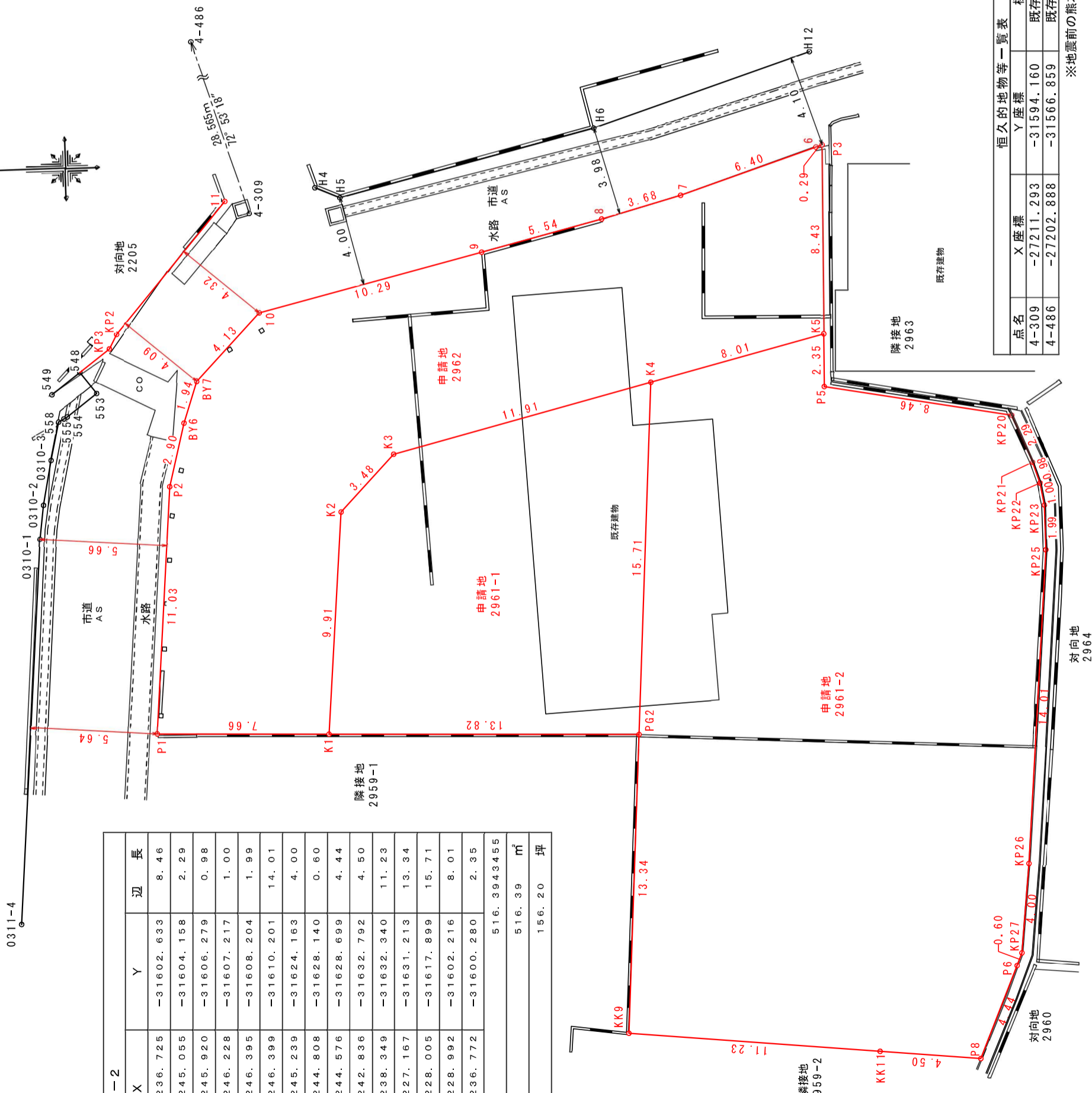
求積表

地番 2961-2		辺長	
NO	X	Y	辺長
P5	-27236.725	-31602.633	8.46
KP20	-27245.055	-31604.158	2.29
KP21	-27245.920	-31606.279	0.98
KP22	-27246.228	-31607.217	1.00
KP23	-27246.395	-31608.204	1.99
KP25	-27246.399	-31610.201	14.01
KP26	-27245.239	-31624.163	4.00
KP27	-27244.808	-31628.140	0.60
P6	-27244.576	-31628.699	4.44
P8	-27242.836	-31632.792	4.50
KK11	-27238.349	-31632.340	11.23
KK9	-27227.167	-31631.213	13.34
PG2	-27228.005	-31617.899	15.71
K4	-27228.992	-31602.216	8.01
K5	-27236.772	-31600.280	2.35
面積			516.3943455
地積			516.39 m ²
坪数			156.20 坪

地番 2961-1		辺長	
NO	X	Y	辺長
K1	-27214.185	-31617.482	9.91
K2	-27215.012	-31607.598	3.48
K3	-27217.430	-31605.092	11.91
K4	-27228.992	-31602.216	15.71
PG2	-27228.005	-31617.899	13.82
面積			186.4491245
地積			186.44 m ²
坪数			56.40 坪

地番 2962		辺長	
NO	X	Y	辺長
P1	-27206.520	-31617.251	11.03
P2	-27207.397	-31606.248	2.90
BY6	-27208.117	-31603.431	1.94
BY7	-27208.738	-31601.590	4.13
10	-27211.611	-31598.612	10.29
9	-27221.619	-31596.195	5.54
8	-27227.008	-31594.870	3.68
7	-27230.563	-31593.916	6.40
6	-27236.659	-31591.940	0.29
P3	-27236.941	-31591.848	8.43
K5	-27236.772	-31600.280	8.01
K4	-27228.992	-31602.216	11.91
K3	-27217.430	-31605.092	3.48
K2	-27215.012	-31607.598	9.91
K1	-27214.185	-31617.482	7.66
面積			309.8716900
地積			309.87 m ²
坪数			93.73 坪

総計面積 1012.7151600 m²



(旧日本測地系)

恒久的地物等一覧表		備考	
点名	X座標	Y座標	標識
4-309	-27211.293	-31594.160	既存金属釘
4-486	-27202.888	-31566.859	既存金属釘
			道路台帳基準点
			道路台帳基準点

※地震前の熊本市道路台帳の成果に基づき測量

立会年月日：令和5年12月21日
 測量年月日：令和6年1月15日

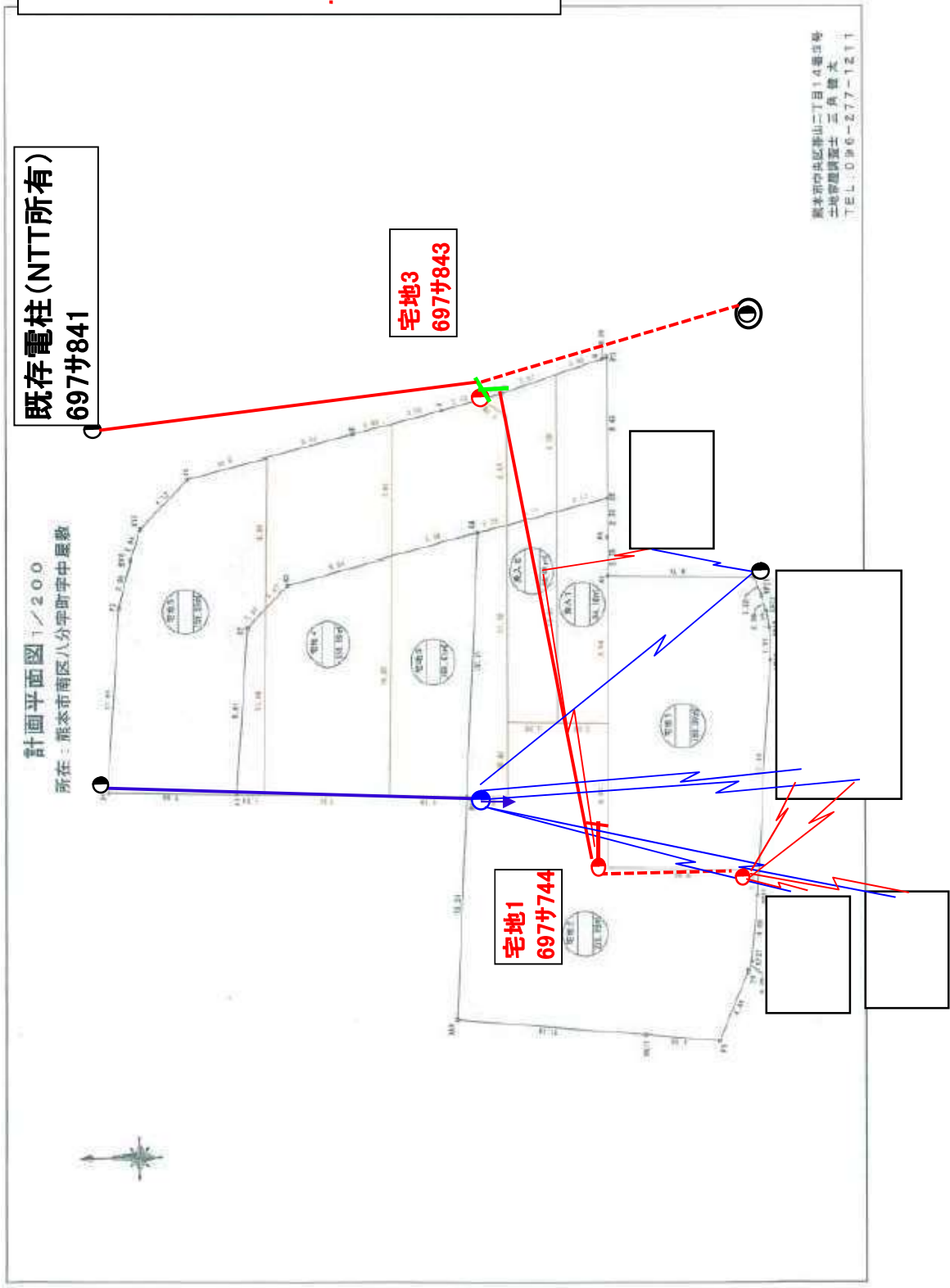
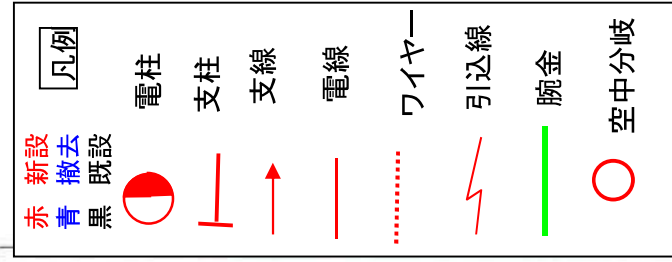
図面名	確定測量図
所在	熊本市南区八分字町字中屋敷
縮尺	1/200
申請人	園田繁美
作成日	令和6年1月16日
作成者	熊本市中央区帯山二丁目14番3号 土地家屋調査士 三角健太

既存電柱 (NTT所有)
697サ841

宅地3
697サ843

宅地1
697サ744

計画平面図 1/200
所在：熊本県南區八分平町字中屋敷



熊本県南區八分平町字中屋敷
土地整理調査士 三井 啓 夫
TEL: 096-277-1211