



# MRhill's城南町舞原南 全20区画



所在地	熊本市南区城南町下宮地1-15 付近【ナビ検索】			区域区分	市街化調整区域
売買代金	※下記参照			用途地域	無指定
土地面積	※下記参照			電柱	⑨ ⑭ ⑰
接道	北側・南川公道 幅員 約7.0m			 	
交通	【熊バス】舞原団地前 徒歩約 5分				
建ぺい	40%	容積	80%		
地目	宅地	引渡時期	即時		
上水	宅内	下水	宅内		
小学校	隈庄小学校	中学校	城南中学校		

備考	・必要経費:仲介手数料、水道加入金、受益者負担金		
	・建築条件なし		
	・司法書士は売主指定		

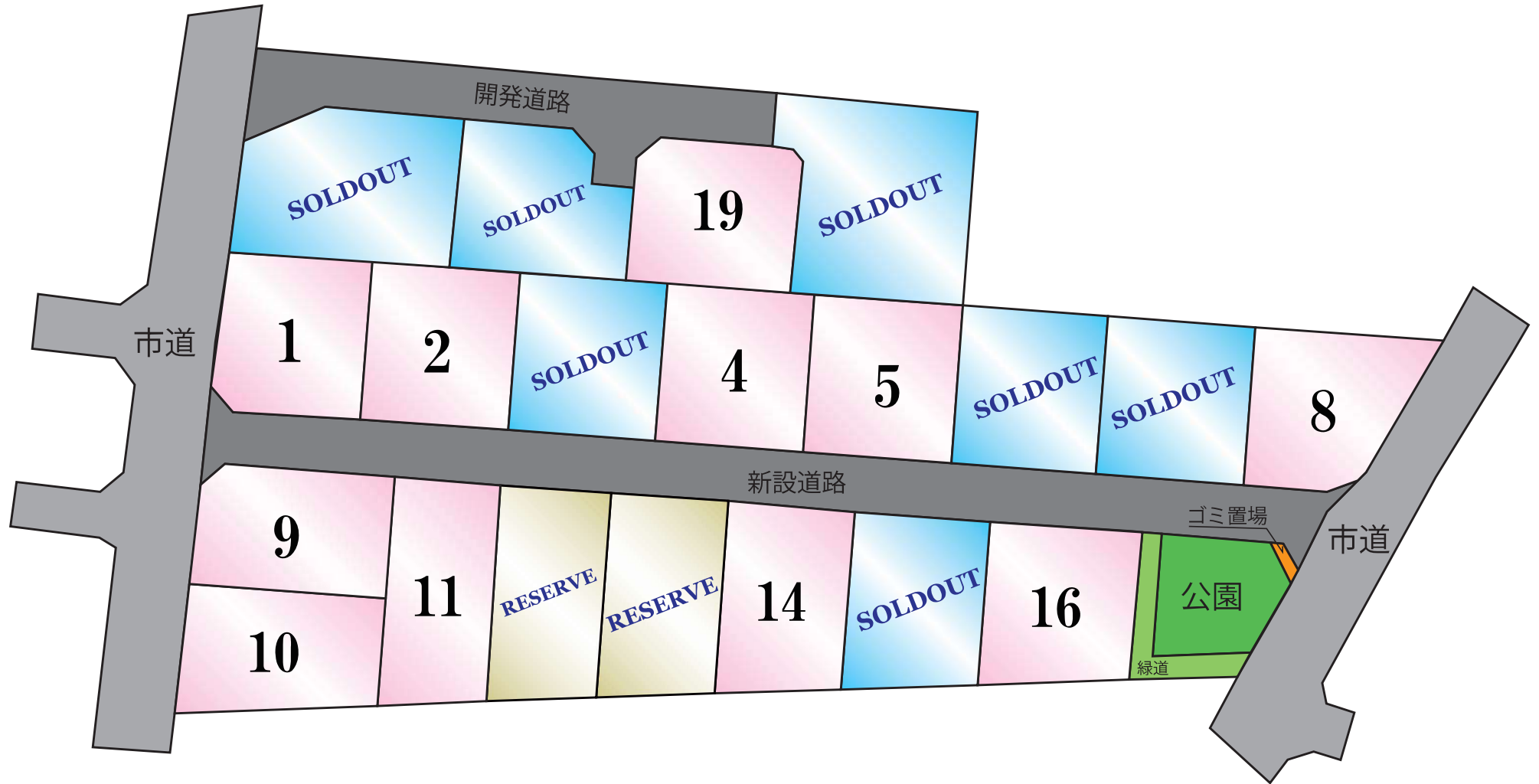
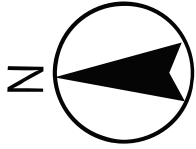
価格	①	200.59㎡	60.68坪	9,200,000円	⑪	206.51㎡	62.47坪	7,900,000円
	②	200.62㎡	60.69坪	7,800,000円	⑫	SOLD OUT		
	③	SOLD OUT			⑬	SOLD OUT		
	④	200.62㎡	60.69坪	7,800,000円	⑭	200.39㎡	60.62坪	7,900,000円
	⑤	200.62㎡	60.69坪	7,800,000円	⑮	SOLD OUT		
	⑥	SOLD OUT			⑯	200.50㎡	60.65坪	9,600,000円
	⑦	SOLD OUT			⑰	SOLD OUT		
	⑧	200.93㎡	60.78坪	9,800,000円	⑱	SOLD OUT		
	⑨	200.60㎡	60.68坪	9,200,000円	⑲	202.72㎡	61.32坪	7,800,000円
	⑩	200.64㎡	60.69坪	7,900,000円	⑳	SOLD OUT		

広告有効期限	令和7年3月31日	取引形態:専任
--------	-----------	---------

熊本県知事(1)第5535号

株式会社 MR不動産

〒862-0951 熊本市中央区上水前寺1丁目12-25 EDEN SUIZENJI 2F  
 TEL:096-284-1286 FAX:096-284-1285 営業時間9時~18時定休日:水曜日

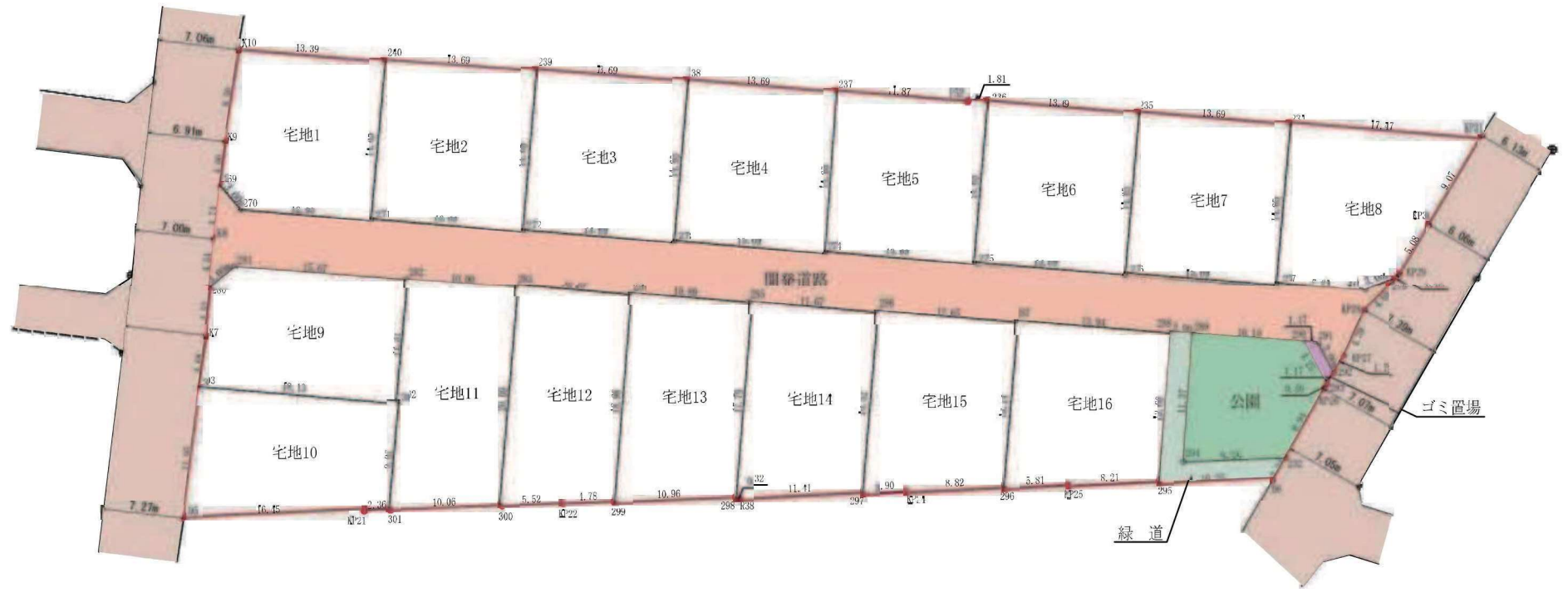


~MRhill'sシリーズ~



80m

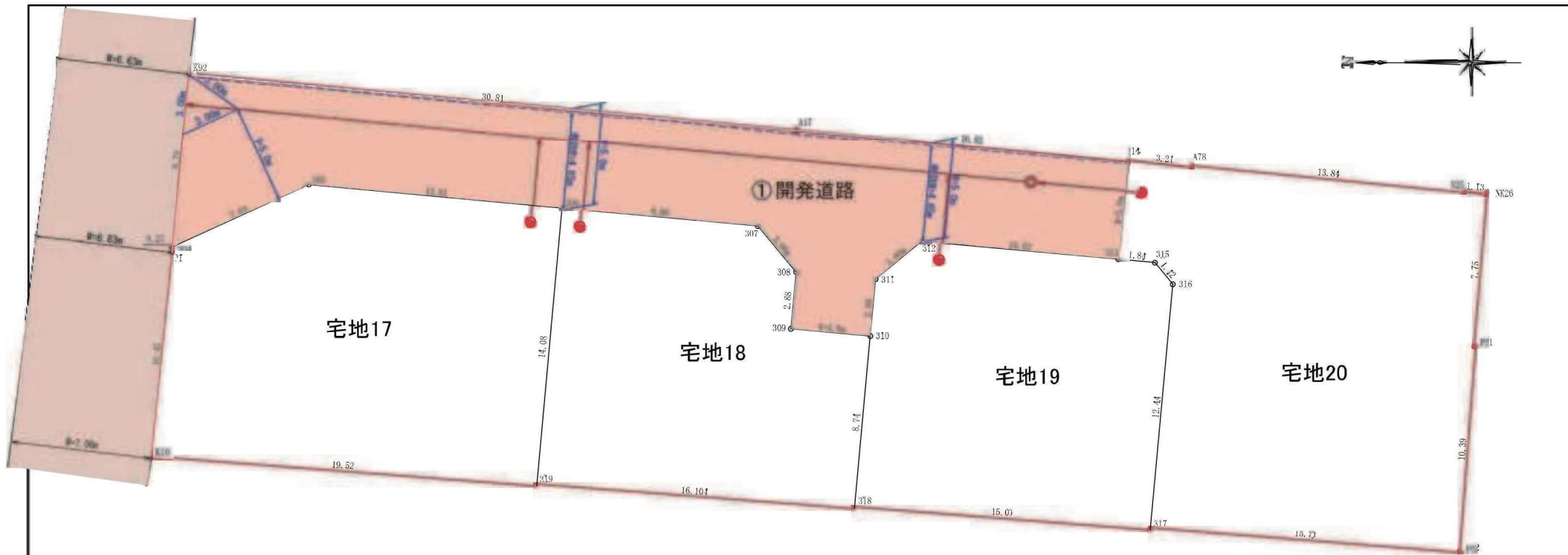
1:1899





地番 宅地1 地目				地番 宅地7 地目				地番 宅地13 地目				地番 ゴミ置場 地目			
所有者				所有者				所有者				所有者			
N O	X	Y	辺長	N O	X	Y	辺長	N O	X	Y	辺長	N O	X	Y	辺長
269	-32599.642	-24082.051	3.010	276	-32681.845	-24090.112	13.690	284	-32636.838	-24091.913	18.981	290	-32697.968	-24096.289	1.251
270	-32601.567	-24084.365	12.031	277	-32695.500	-24091.089	14.651	299	-32635.482	-24110.846	10.962	293	-32699.951	-24100.053	1.178
271	-32613.570	-24085.224	14.654	278	-32703.321	-24091.619	3.011	298	-32646.437	-24110.441	17.795	292	-32700.546	-24099.036	3.010
272	-32627.225	-24086.202	14.655	279	-32706.138	-24090.587	0.933	285	-32647.708	-24092.691	10.898	291	-32699.141	-24096.373	1.179
273	-32641.927	-24072.562	13.691	IP29	-32706.793	-24089.922	5.085	面積	200.6964060	面積	200.3966866	面積	3.6361055		
274	-32654.535	-24088.157	14.655	IP30	-32709.359	-24085.532	9.073	地積	200.62	地積	200.39	地積	3.63		
275	-32668.190	-24089.134	14.654	IP31	-32713.972	-24077.719	17.470								
276	-32681.845	-24090.112	14.655	234	-32696.547	-24076.472	14.654								
277	-32695.500	-24091.089	14.651	面積	200.9316950										
278	-32703.321	-24091.619	3.011	地積	200.93										
279	-32706.138	-24090.587	0.933												
280	-32696.547	-24076.472	14.654												
281	-32600.997	-24089.347	13.676												
282	-32616.633	-24090.466	10.003												
283	-32626.610	-24091.181	10.254												
284	-32636.838	-24091.913	10.898												
285	-32647.708	-24092.691	11.678												
286	-32659.356	-24093.525	12.656												
287	-32671.980	-24094.428	13.945												
288	-32685.889	-24095.424	2.001												
289	-32687.885	-24095.567	10.109												
290	-32697.968	-24096.289	1.179												
291	-32699.141	-24096.373	3.010												
292	-32700.546	-24099.036	1.788												
293	-32701.450	-24097.493	4.395												
294	-32703.273	-24093.494	4.082												
295	-32706.138	-24090.587	3.011												
296	-32703.321	-24091.619	7.841												
297	-32695.500	-24091.089	13.690												
298	-32681.845	-24090.112	13.690												
299	-32668.190	-24089.134	13.690												
300	-32654.535	-24088.157	13.690												
301	-32641.927	-24072.562	13.691												
302	-32626.610	-24086.202	13.690												
303	-32613.570	-24085.224	14.654												
304	-32601.567	-24084.365	12.031												
305	-32599.642	-24082.051	3.010												

名称	面積	比率	予定管理者
宅地面積	3215.04㎡	82.17%	16区画
ゴミ置場面積	3.63㎡	0.09%	共有持ち分
開発道路面積	531.63㎡	13.59%	熊本市
公園面積	117.85㎡	3.01%	
緑道面積	44.50㎡	1.14%	
開発総面積	3912.65㎡	100.00%	



地番 宅地17		地目	
所有者			
N O	X	Y	辺長
K10	-32601,251	-24069,650	19,520
319	-32620,721	-24071,044	14,083
306	-32622,016	-24057,021	12,817
305	-32609,253	-24055,842	7,632
304	-32602,301	-24058,992	0,258
P1	-32602,276	-24059,249	10,451
面積	265,6412090		
地積	265.64 m <sup>2</sup>		

地番 宅地18		地目	
所有者			
N O	X	Y	辺長
319	-32620,721	-24071,044	16,104
318	-32636,784	-24072,194	8,743
310	-32637,587	-24063,488	4,010
309	-32633,594	-24063,121	2,882
308	-32633,859	-24060,251	3,010
307	-32631,935	-24057,936	9,961
306	-32622,016	-24057,021	14,083
面積	201,7170185		
地積	201.71 m <sup>2</sup>		

地番 宅地19		地目	
所有者			
N O	X	Y	辺長
318	-32636,784	-24072,194	15,003
317	-32651,749	-24073,265	12,445
316	-32652,893	-24060,873	1,420
315	-32651,985	-24059,781	1,846
313	-32650,147	-24059,611	10,022
312	-32640,167	-24058,694	3,010
311	-32637,852	-24060,618	2,882
310	-32637,587	-24063,488	8,743
面積	201,2597815		
地積	201.25 m <sup>2</sup>		

地番 宅地20		地目	
所有者			
N O	X	Y	辺長
313	-32650,147	-24059,611	1,846
315	-32651,985	-24059,781	1,420
316	-32652,893	-24060,873	12,445
317	-32651,749	-24073,265	15,717
P52	-32667,426	-24074,387	10,399
P51	-32668,155	-24064,014	7,754
NK26	-32668,726	-24056,281	1,131
N25	-32667,600	-24056,179	13,849
A78	-32653,810	-24054,907	3,215
314	-32650,608	-24054,613	5,019
面積	299,0097150		
地積	299.00 m <sup>2</sup>		

地番 開発道路		地目	
所有者			
N O	X	Y	辺長
304	-32602,301	-24058,992	7,632
305	-32609,253	-24055,842	12,817
306	-32622,016	-24057,021	9,961
307	-32631,935	-24057,936	3,010
308	-32633,859	-24060,251	2,882
309	-32633,594	-24063,121	4,010
310	-32637,587	-24063,488	2,882
311	-32637,852	-24060,618	3,010
312	-32640,167	-24058,694	10,022
313	-32650,147	-24059,611	5,019
314	-32650,608	-24054,613	16,826
A17	-32633,853	-24053,072	30,819
K92	-32603,164	-24050,239	8,795
面積	276,3497960		
地積	276.34 m <sup>2</sup>		

名称	面積	比率	予定管理者
宅地面積	967.60m <sup>2</sup>	77.79%	4区画
開発道路面積	276.34m <sup>2</sup>	22.21%	申請人管理
開発総面積	1243.94m <sup>2</sup>	100.00%	

下水道施設譲渡申請予定  
 熊本市棉馬予定一覽  
 ・汚水本管(VUφ150)L-44.0m  
 ・マンホール1基  
 ・新設公共樹(4箇所)

	レジンM(新設) (φ300)
	新設小口径樹 (φ200)
	取り替り管 (VUφ150)
	新設管渠 (VUφ150)

	区
	域
	市道

～境界について～  
 市道界…熊本市南区土木センター松本氏と立会確認済。  
 民境界…隣接利害関係者と立会確認済

工事名称	
場所	熊本市南区城南町下宮地字沢水地内
図面内容	公共施設新旧対照図兼求積図
縮尺	1/200 図面番号
作成日	令和5年8月21日
申請者	
作成者	菊池郡菊陽町大字原水1173番地13 有限会社エヌティ・コンサルタント Tel. 090-1925-4047 fax096-372-0969

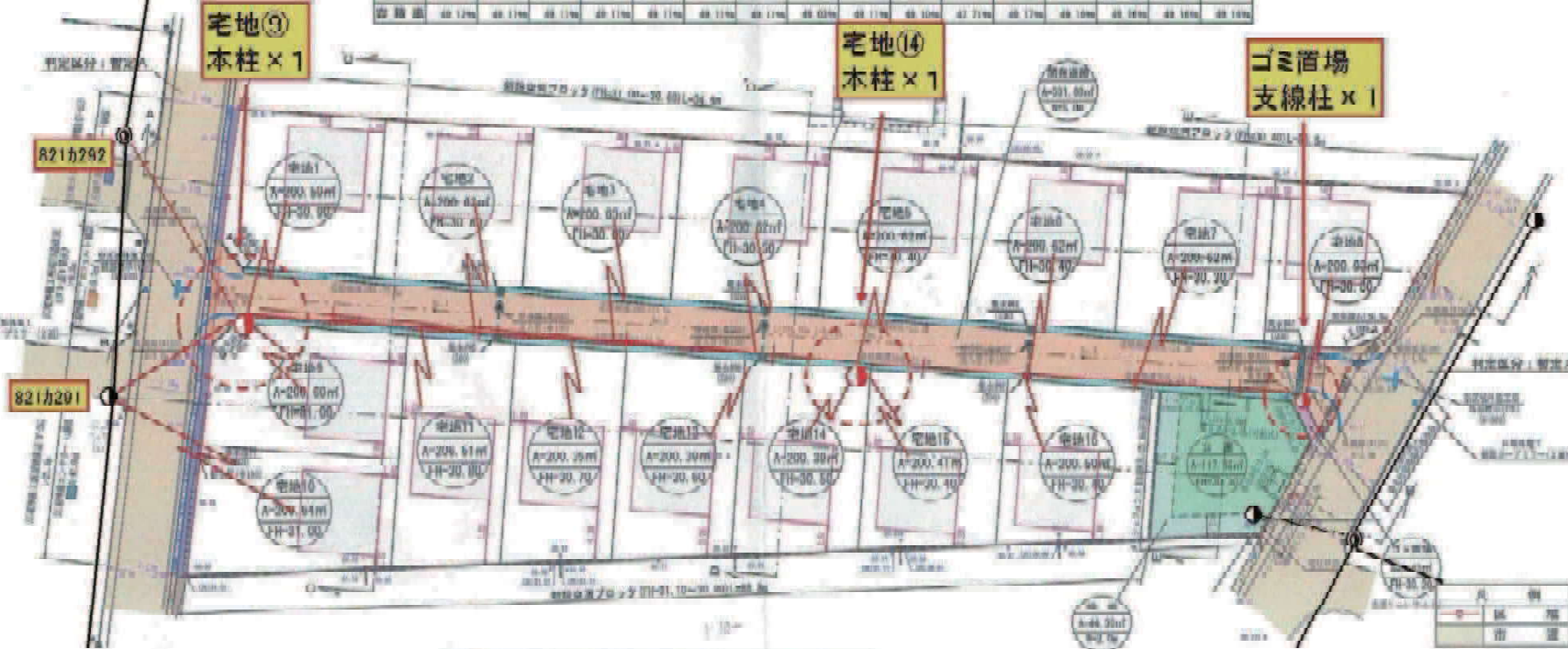


# 城南町下宮地 分譲地 電柱位置図(修正案)

新設電柱   
 既設電柱   
 新設電線   
 共同支線   
 支線   
 支柱 

敷地別子配線表

項目	宅地1	宅地2	宅地3	宅地4	宅地5	宅地6	宅地7	宅地8	宅地9	宅地10	宅地11	宅地12	宅地13	宅地14	宅地15	宅地16
建物面積	6.93%	6.10%	6.10%	6.10%	6.10%	6.10%	6.10%	6.10%	6.10%	6.10%	6.10%	6.10%	6.10%	6.10%	6.10%	6.10%
敷地面積	200.50㎡	200.62㎡	200.62㎡	200.62㎡	200.62㎡	200.62㎡	200.62㎡	200.62㎡	200.62㎡	200.62㎡	200.62㎡	200.62㎡	200.62㎡	200.62㎡	200.62㎡	200.62㎡
建築面積	36.30㎡	36.30㎡	36.30㎡	36.30㎡	36.30㎡	36.30㎡	36.30㎡	36.30㎡	36.30㎡	36.30㎡	36.30㎡	36.30㎡	36.30㎡	36.30㎡	36.30㎡	36.30㎡
2階-F面積	28.08㎡	28.08㎡	28.08㎡	28.08㎡	28.08㎡	28.08㎡	28.08㎡	28.08㎡	28.08㎡	28.08㎡	28.08㎡	28.08㎡	28.08㎡	28.08㎡	28.08㎡	28.08㎡
区分面積	39.32㎡	39.32㎡	39.32㎡	39.32㎡	39.32㎡	39.32㎡	39.32㎡	39.32㎡	39.32㎡	39.32㎡	39.32㎡	39.32㎡	39.32㎡	39.32㎡	39.32㎡	39.32㎡
容積率	49.12%	49.11%	49.11%	49.11%	49.11%	49.11%	49.11%	49.11%	49.11%	49.11%	49.11%	49.11%	49.11%	49.11%	49.11%	49.11%



土地利用計画表

名	積面積	比	率	予定管理費
宅地面積	3216.04㎡	82.17%		196區画
ゴミ置場面積	3.63㎡	0.09%		共有持分
開通道路面積	531.63㎡	13.56%		
公園面積	117.85㎡ (公園用地)	3.01%		無米寄
緑地面積	44.60㎡ (22.30㎡)	1.14%		
開発地面積	2912.00㎡	100.00%		

※ 1階F面積は1階F面積に2階F面積を加えた面積です。  
 ※ 2階F面積は2階F面積に3階F面積を加えた面積です。  
 ※ 3階F面積は3階F面積に4階F面積を加えた面積です。  
 ※ 4階F面積は4階F面積に5階F面積を加えた面積です。