

合志市豊岡 全2区画



所在地	合志市豊岡2228-1 付近【ナビ検索】			区域区分	市街化調整区域
売買代金	※下記参照			用途地域	無指定
土地面積	※下記参照			電柱	-
接道	南東側 公道 幅員 約13m			<div><div>HP</div><div>Instagram</div></div>	
交通	【電鉄バス】群 徒歩約 1分				
建ぺい	70%	容積	200%		
地目	宅地	引渡時期	即時		
上水	宅内	下水	宅内		
小学校	合志南小学校	中学校	合志中学校		
備考	・必要経費:仲介手数料、水道加入金、受益者負担金				
	・建築条件なし				
	・現況引き渡し				
	・本物件北側は一部法面となります。実際の有効坪と差異あり。詳細につきましてはお尋ねください。				
価格	①	295.89㎡	89.51坪	13,780,000円	
	②	SOLD OUT			
広告 有効期限	令和8年3月31日			取引形態:一般	

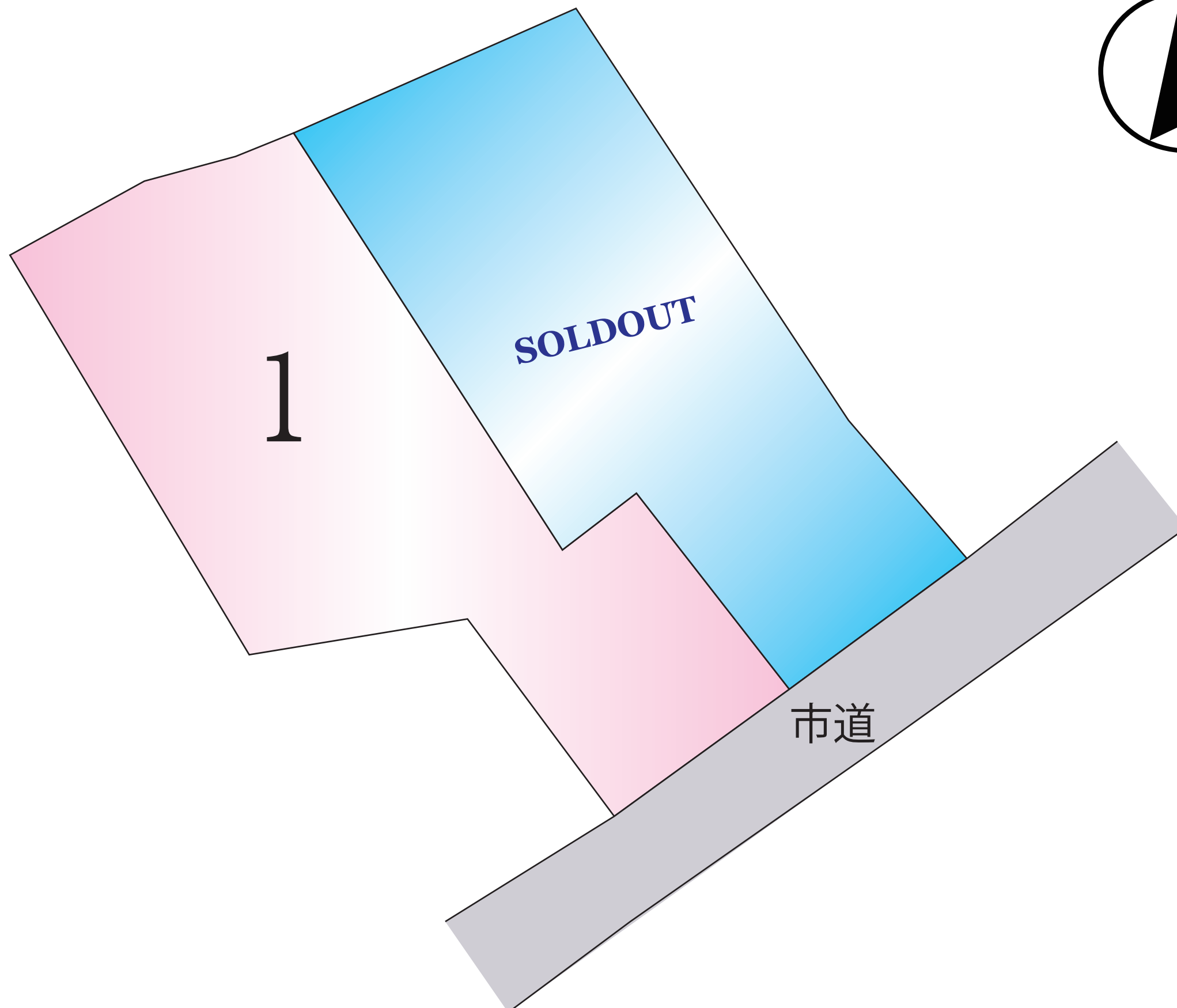
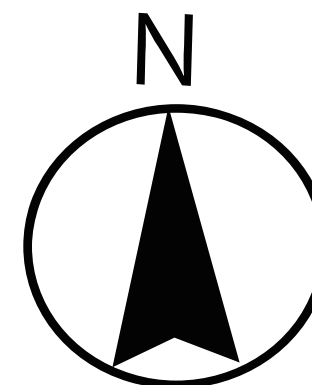
熊本県知事(1)第5535号

株式会社 MR不動産

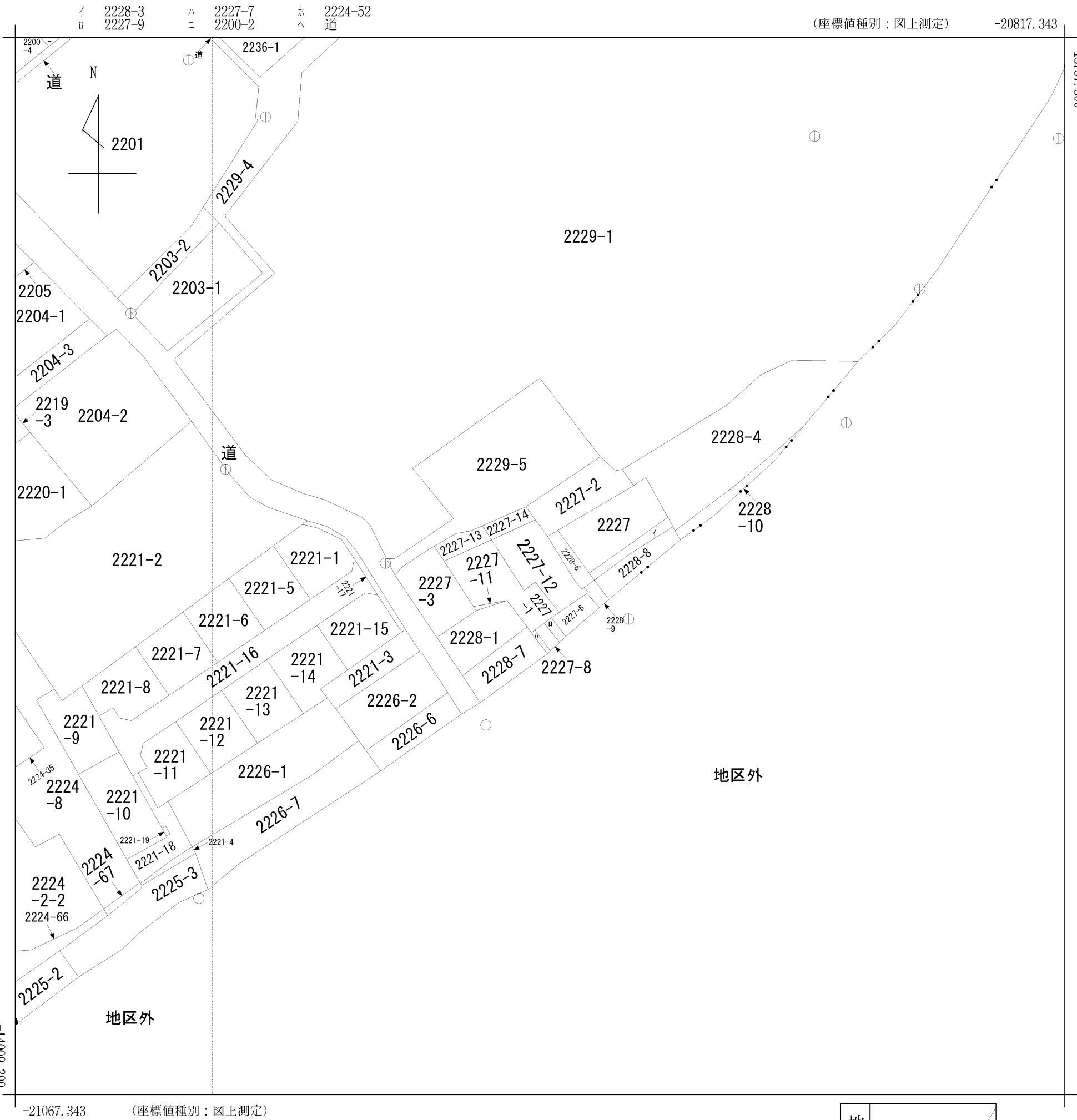
〒862-0951 熊本市中央区上水前寺1丁目12-25 EDEN SUIZENJI 2F
TEL:096-284-1286 FAX:096-284-1285 営業時間9時～18時定休日:水曜日



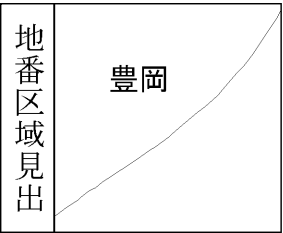
ーすべての人に不動産をー
株式
会社 **MR不動産**







(注) 国土交通省国土地理院が公表した座標補正パラメータ(kumamoto2016_BL.par)による修正がされています。



請 求 部 分	所 在	合志市豊岡字下屋敷					地 番	2227番12			
出 力 縮 尺	1/1000	精 度 区 分	乙一	座標系 番号又は 記号	II	分類	地図に準ずる図面			種類	地籍図
作 成 年月日					備 付 年月日 (原図)				補 記 事 項		

地 番		③ 2227-13			
測点名	境界標種	X 座 標	Y 座 標	$X_{n+1}-X_n-1$	$Y(X_{n+1}-X_n-1)$
228	座標管理	-13876.515	-20954.625	-5.367	112463.472375
227	座標管理	-13878.941	-20960.338	-4.732	99184.319416
226	座標管理	-13881.247	-20965.350	0.796	-16688.418600
181	既・普・金属標	-13878.145	-20967.205	5.792	-121442.051360
182	新・普・木杭	-13875.455	-20962.176	3.592	-75296.136192
183	既・普・コン杭	-13874.553	-20958.775	1.881	-39423.455775
304	座標管理	-13873.574	-20956.508	-1.962	41116.668696
倍面積					-85.601440
面積					42.8007200
地積					42.80 m ²

作製者

(令和6年3月4日測量)
(令和6年3月5日作製)



1 / 2 5 0

地番	2227-1、2227-12乃至2227-14	地積測量図
土地の所在	合志市豊岡字下屋敷	

地番		④ 2227-14			
測点名	境界標種	X座標	Y座標	$X_{n+1}-X_n-1$	$Y(X_{n+1}-X_n-1)$
228	座標管理	-13876.515	-20954.625	-1.705	35727.635625
304	座標管理	-13873.574	-20956.508	7.552	-158263.548416
302	新・普・金属釘	-13868.963	-20945.835	1.705	-35712.648675
314	座標管理	-13871.869	-20943.970	-7.552	158168.861440
倍面積		-79.700026			
面積		39.8500130			
地積		39.85 m ²			

本測量に使用した与点一覧

		任意座標		
点名	杭種	X座標	Y座標	備考
GT1	金属釘	-13884.050	-20919.784	
GT2	金属鈎	-13896.580	-20939.978	

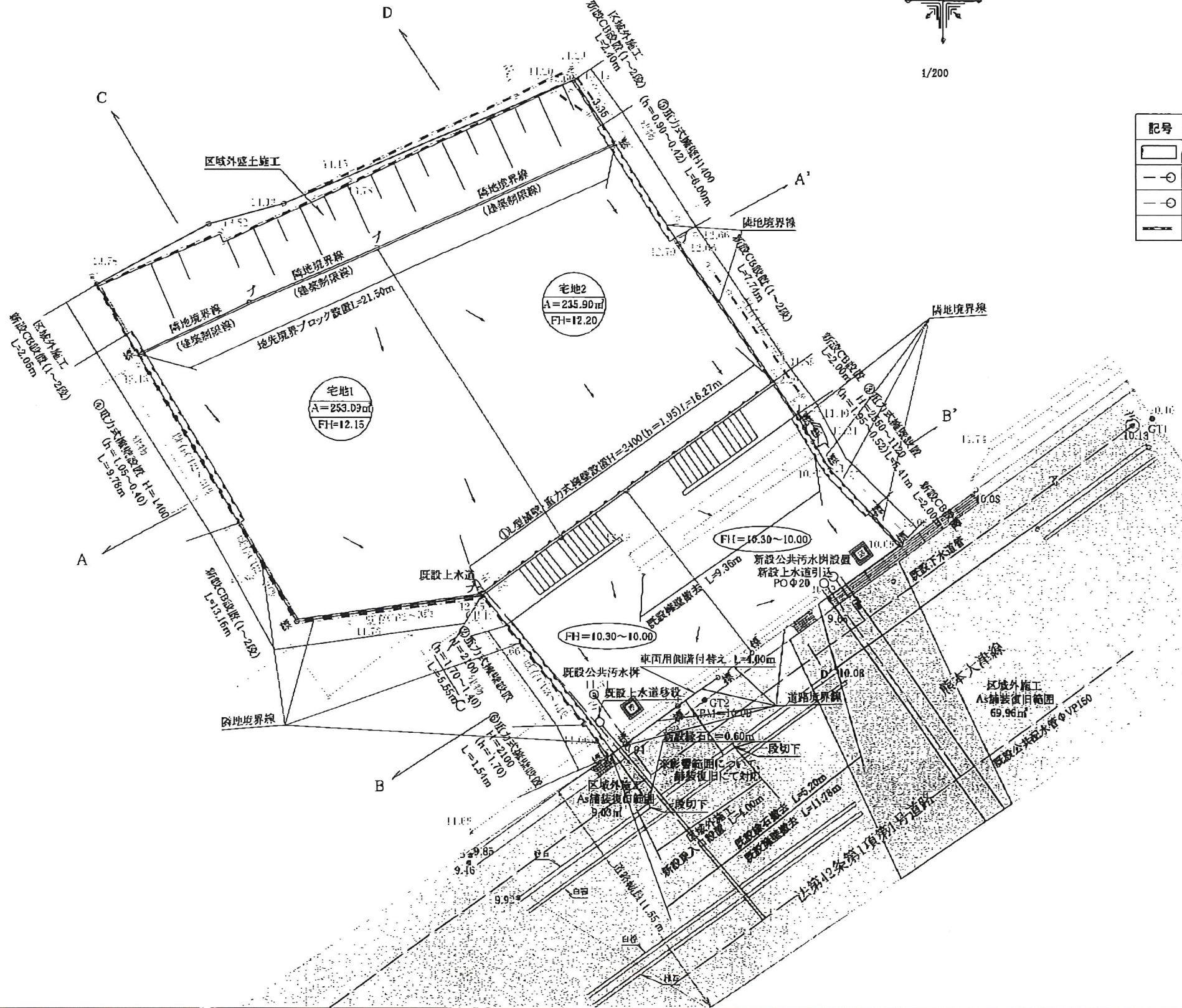
近傍電子基準点		
点名	基準点コード	座標
鹿本	EL04930451903	X 1280.419
		Y -23487.269
熊本	EL04930261102	X -17484.829
		Y -22017.093
長陽	EL04930274901	X -14333.809
		Y -354.644

測量方法：VRS-RTK
観測日：令和5年3月22日
データ配信：（株）ジェノバ

作製者	熊本市東区保田窪本町4番32号	
	土地家屋調査士 原本尚泰	
	(令和6年3月4日測量) (令和6年3月5日作製)	

変更後

土地利用計画表			
名称	面積(㎡)	比率(%)	備考
開発区域	488.99	100.00	最低面積235.90㎡ 平均面積244.50㎡



凡例

記号	名称	概要	記号	名称	概要
[開発区域]	開発区域		[雨水浸透機]	雨水浸透機(φ600)	
[新設引込給水]	新設引込給水		[新設CS]	新設CS	
[新設汚水樹]	新設汚水樹		[L型擁壁]	L型擁壁	
[重力式擁壁]	重力式擁壁				

計画使用水見込量・・・1か月あたり28.5㎡(世帯5人)×12か月=342㎡
平成18年1月31日登記の地積測量図により境界確定済み

出来形図

件名	合志市豊岡字下屋敷	図面番号	
図面名	計画平面図	縮尺	1/200
製作年月日	令和6年 3月		
熊本市東区保田窪本町4番32号 行政書士 原本事務所			