

# 合志市豊岡 全2区画



所在地	合志市豊岡2228-1 付近【ナビ検索】			区域区分	市街化調整区域
売買代金	※下記参照			用途地域	無指定
土地面積	※下記参照			電柱	-
接道	南東側 公道 幅員 約13m			  HP Instagram	
交通	【電鉄バス】群 徒歩約 1分				
建ぺい	70%	容積	200%		
地目	宅地	引渡時期	即時		
上水	宅内	下水	宅内		
小学校	合志南小学校	中学校	合志中学校		
備考	・必要経費:仲介手数料、水道加入金、受益者負担金 ・建築条件なし ・現況引き渡し ・本物件北側は一部法面となります。実際の有効坪と差異あり。詳細につきましてはお尋ねください。				
価格	①	295.89㎡	89.51坪	¥9,800,000	
	②	SOLD OUT			
広告 有効期限	令和8年7月31日			取引形態:一般	

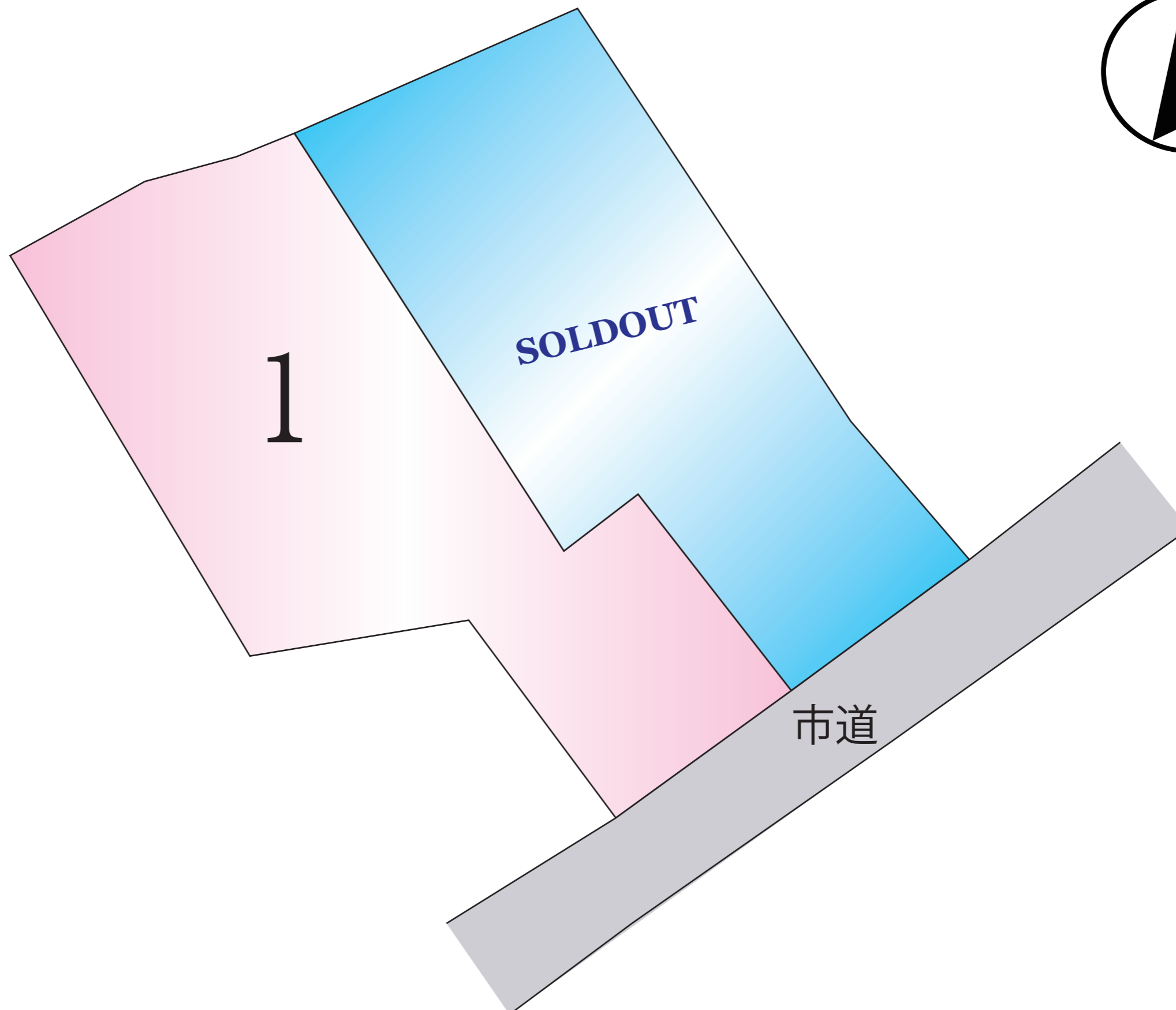
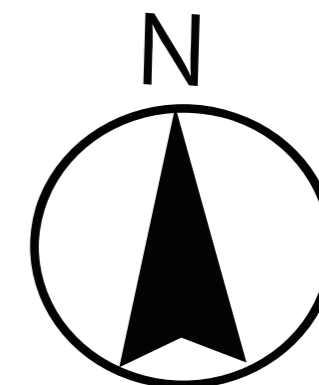
熊本県知事(1)第5535号

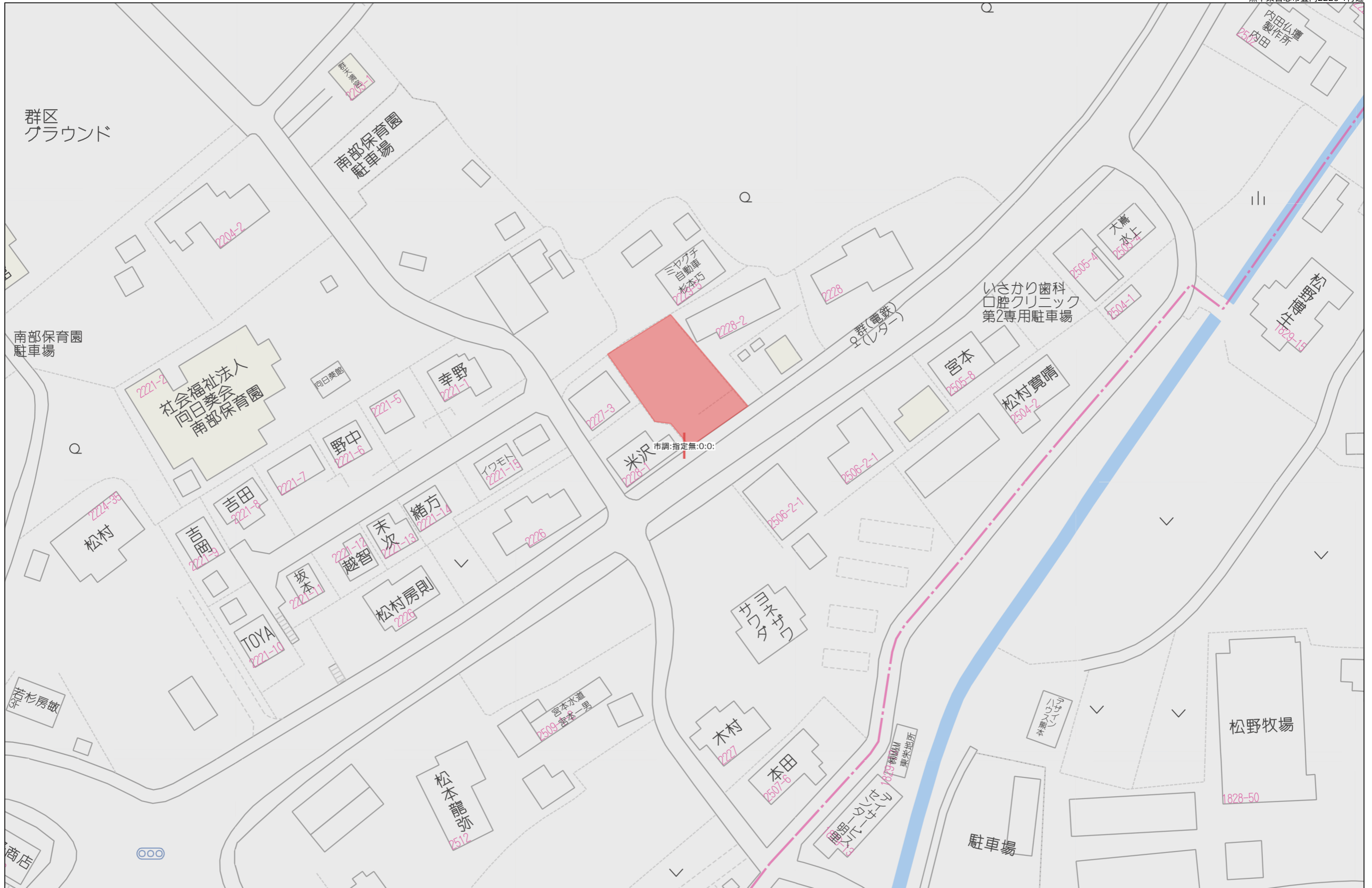
株式会社 MR不動産

〒862-0951 熊本市中央区上水前寺1丁目12-25 EDEN SUIZENJI 2F  
TEL:096-284-1286 FAX:096-284-1285 営業時間9時~18時定休日:水曜日



—すべての人に不動産を—  
株式会社 **MR不動産**





群区  
グラウンド

南部保育園  
駐車場

2221-2  
社会福祉法人  
向日養育園  
南部保育園

2223-1  
南部保育園  
駐車場

2228-1  
米沢  
市調:指定無:0:0:

いさかり歯科  
口腔クリニック  
第2専用駐車場

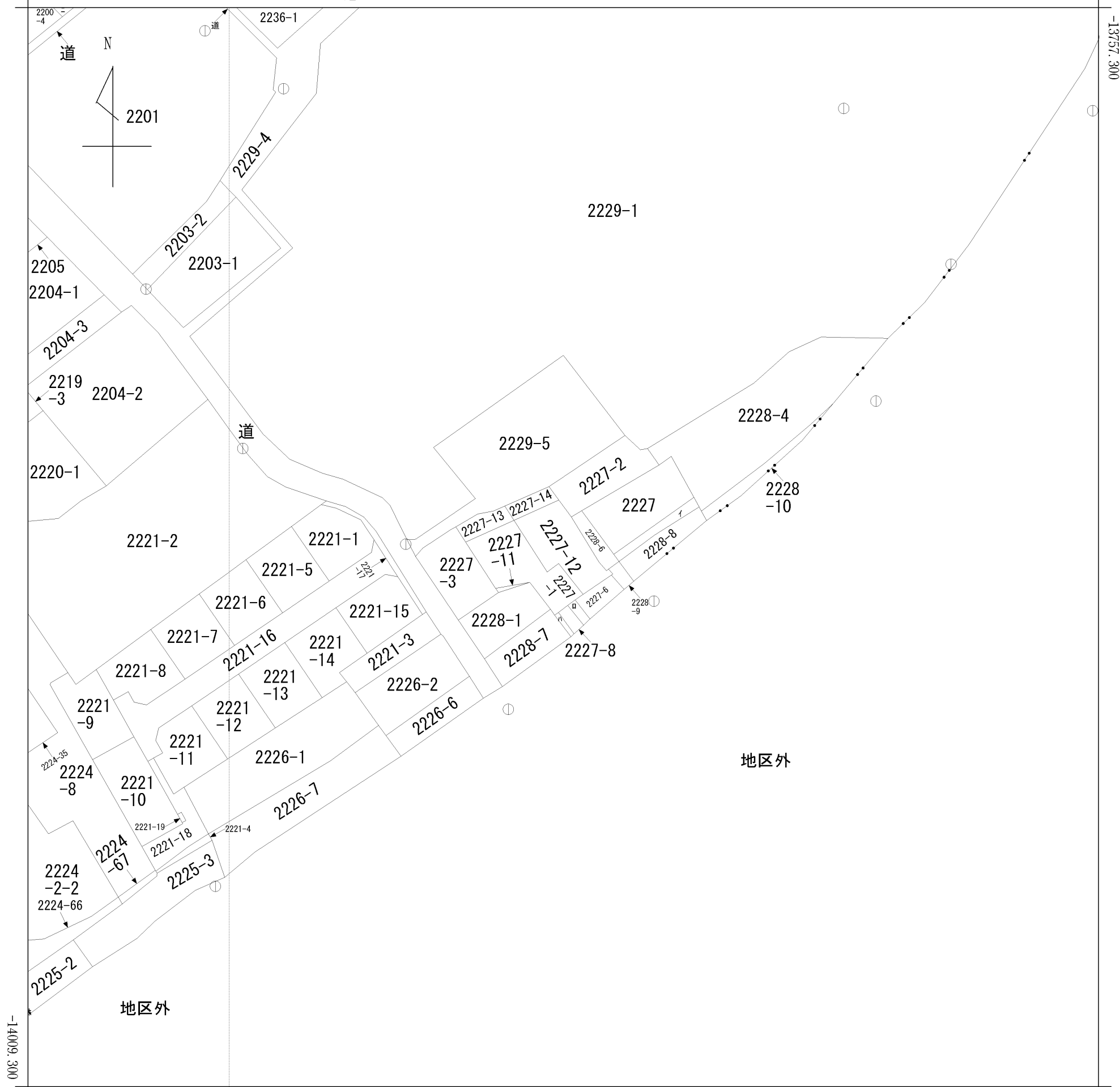
松野牧場

40m

1:800

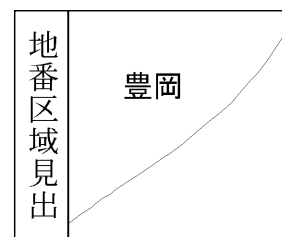
イ 2228-3    ハ 2227-7    ホ 2224-52  
 ロ 2227-9    ニ 2200-2    ヘ 道

(座標値種別：図上測定)    -20817.343



-21067.343 (座標値種別：図上測定)

(注) 国土交通省国土地理院が公表した座標補正パラメータ(kumamoto2016\_BL.par)による修正がされています。



請求部	所在	合志市豊岡字下屋敷				地番	2227番12			
出力縮尺	1/1000	精度区分	乙一	座標系番号又は記号	II	分類	地図に準ずる図面		種類	地籍図
作成年月日					備付年月日(原図)			補事項		

地番	2227-1、2227-12乃至2227-14	地積測量図
土地の所在	合志市豊岡字下屋敷	

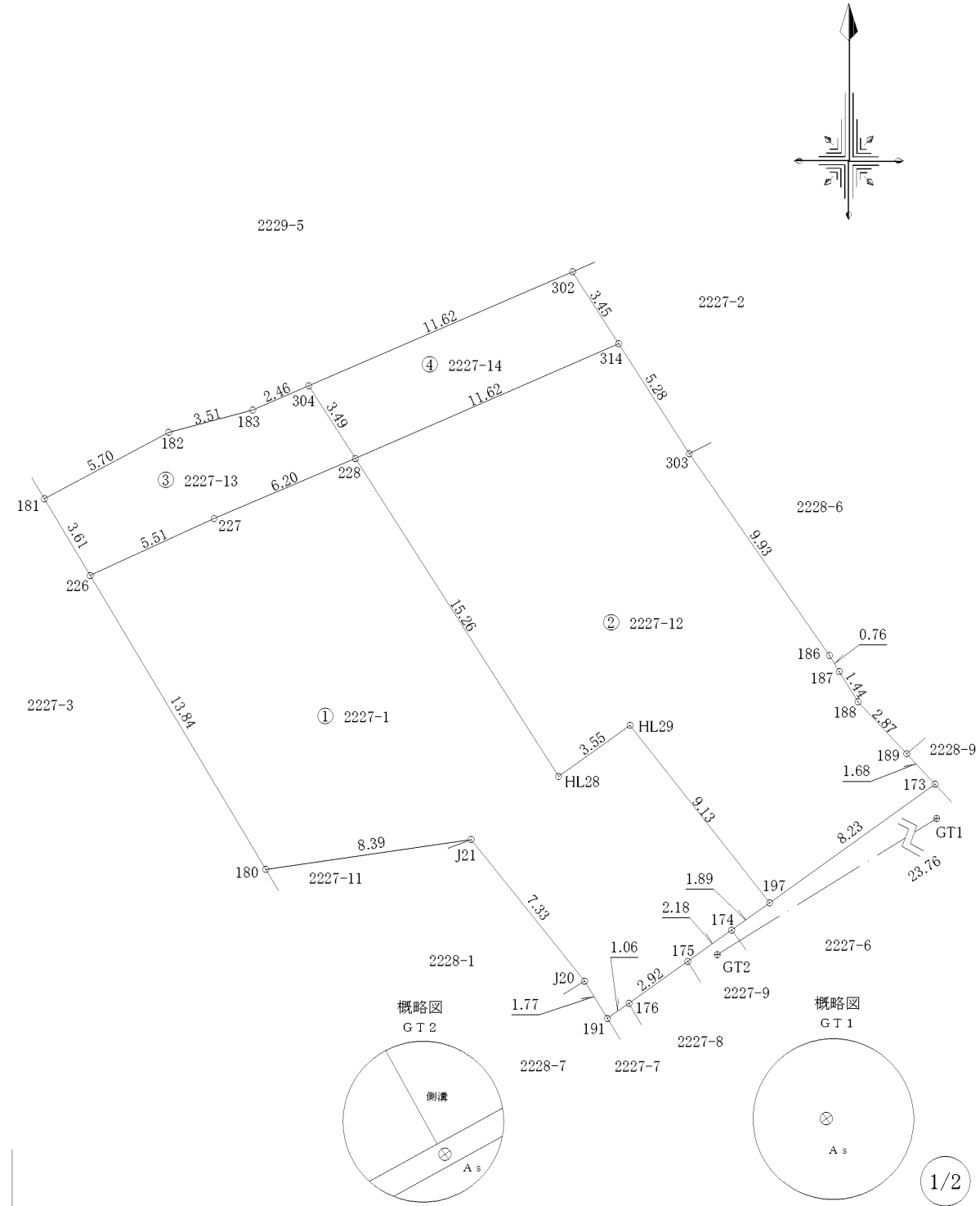
求積表

地番		① 2227-1			
測点名	境界標種	X座標	Y座標	X <sub>n+1</sub> -X <sub>n-1</sub>	Y(X <sub>n+1</sub> -X <sub>n-1</sub> )
197	新・普・金属標	-13894.480	-20937.858	-8.285	173470.153530
174	既・普・金属標	-13895.584	-20939.397	-2.369	49605.431493
175	新・普・金属標	-13896.849	-20941.172	-2.961	62006.810292
176	新・普・金属標	-13898.545	-20943.549	-2.307	48316.767543
191	新・普・金属標	-13899.156	-20944.423	0.898	-18808.091854
J20	新・普・金属標	-13897.647	-20945.353	7.238	-151602.465014
J21	新・普・金属標	-13891.918	-20949.934	4.521	-94714.651614
180	既・普・金属標	-13893.126	-20958.246	10.671	-223645.443066
226	座標管理	-13881.247	-20965.350	14.185	-297393.489750
227	座標管理	-13878.941	-20960.338	4.732	-99184.319416
228	座標管理	-13876.515	-20954.625	-10.430	218556.738750
HL28	新・普・金属標	-13889.371	-20946.399	-10.784	225885.966816
HL29	新・普・金属標	-13887.299	-20943.510	-5.109	107000.392590
倍面積					-506.199700
面積					253.0998500
地積					253.09 m <sup>2</sup>

地番		② 2227-12			
測点名	境界標種	X座標	Y座標	X <sub>n+1</sub> -X <sub>n-1</sub>	Y(X <sub>n+1</sub> -X <sub>n-1</sub> )
173	新・普・金属標	-13889.679	-20931.167	-6.029	126194.005843
197	新・普・金属標	-13894.480	-20937.858	2.380	-49832.102040
HL29	新・普・金属標	-13887.299	-20943.510	5.109	-107000.392590
HL28	新・普・金属標	-13889.371	-20946.399	10.784	-225885.966816
228	座標管理	-13876.515	-20954.625	17.502	-366747.846750
314	座標管理	-13871.869	-20943.970	0.195	-4084.074150
303	新・普・金属標	-13876.320	-20941.114	-12.608	264025.565312
186	新・普・金属標	-13884.477	-20935.443	-8.805	184336.575615
187	新・普・金属標	-13885.125	-20935.038	-1.874	39232.261212
188	新・普・金属標	-13886.351	-20934.283	-3.326	69627.425258
189	新・普・金属標	-13888.451	-20932.315	-3.328	69662.744320
倍面積					-471.804786
面積					235.9023930
地積					235.90 m <sup>2</sup>

地番		③ 2227-13			
測点名	境界標種	X座標	Y座標	X <sub>n+1</sub> -X <sub>n-1</sub>	Y(X <sub>n+1</sub> -X <sub>n-1</sub> )
228	座標管理	-13876.515	-20954.625	-5.367	112463.472375
227	座標管理	-13878.941	-20960.338	-4.732	99184.319416
226	座標管理	-13881.247	-20965.350	0.796	-16688.418600
181	既・普・金属標	-13878.145	-20967.205	5.792	-121442.051360
182	新・普・木杭	-13875.455	-20962.176	3.592	-75296.136192
183	既・普・コン杭	-13874.553	-20958.775	1.881	-39423.455775
304	座標管理	-13873.574	-20956.508	-1.962	41116.668696
倍面積					-85.601440
面積					42.8007200
地積					42.80 m <sup>2</sup>

※コン杭・・・コンクリート杭



作製者	熊本市東区保田窪本町4番32号	(令和6年3月4日測量) (令和6年3月5日作製)	1/250
	土地家屋調査士 原本尚 泰		

地番	2227-1、2227-12乃至2227-14	地積測量図
土地の所在	合志市豊岡字下屋敷	

地番		④ 2227-14			
測点名	境界標種	X座標	Y座標	$X_{n+1}-X_n-1$	$Y(X_{n+1}-X_n-1)$
228	座標管理	-13876.515	-20954.625	-1.705	35727.635625
304	座標管理	-13873.574	-20956.508	7.552	-158263.548416
302	新・普・金属釘	-13868.963	-20945.835	1.705	-35712.648675
314	座標管理	-13871.869	-20943.970	-7.552	158168.861440
倍面積					-79.700026
面積					39.8500130
地積					39.85 m <sup>2</sup>

本測量に使用した与点一覧

任意座標

点名	杭種	X座標	Y座標	備考
GT1	金属釘	-13884.050	-20919.784	
GT2	金属釘	-13896.580	-20939.978	

近傍電子基準点

点名	基準点コード	座標	
		X	Y
鹿本	EL04930451903	X	1280.419
		Y	-23487.269
熊本	EL04930261102	X	-17484.829
		Y	-22017.093
長陽	EL04930274901	X	-14333.809
		Y	-354.644

測量方法：VRS-RTK  
観測日：令和5年3月22日  
データ配信：(株)ジェノバ

作製者	熊本市東区保田窪本町4番32号	(令和6年3月4日測量) (令和6年3月5日作製)
	土地家屋調査士 原本尚泰	

変更後

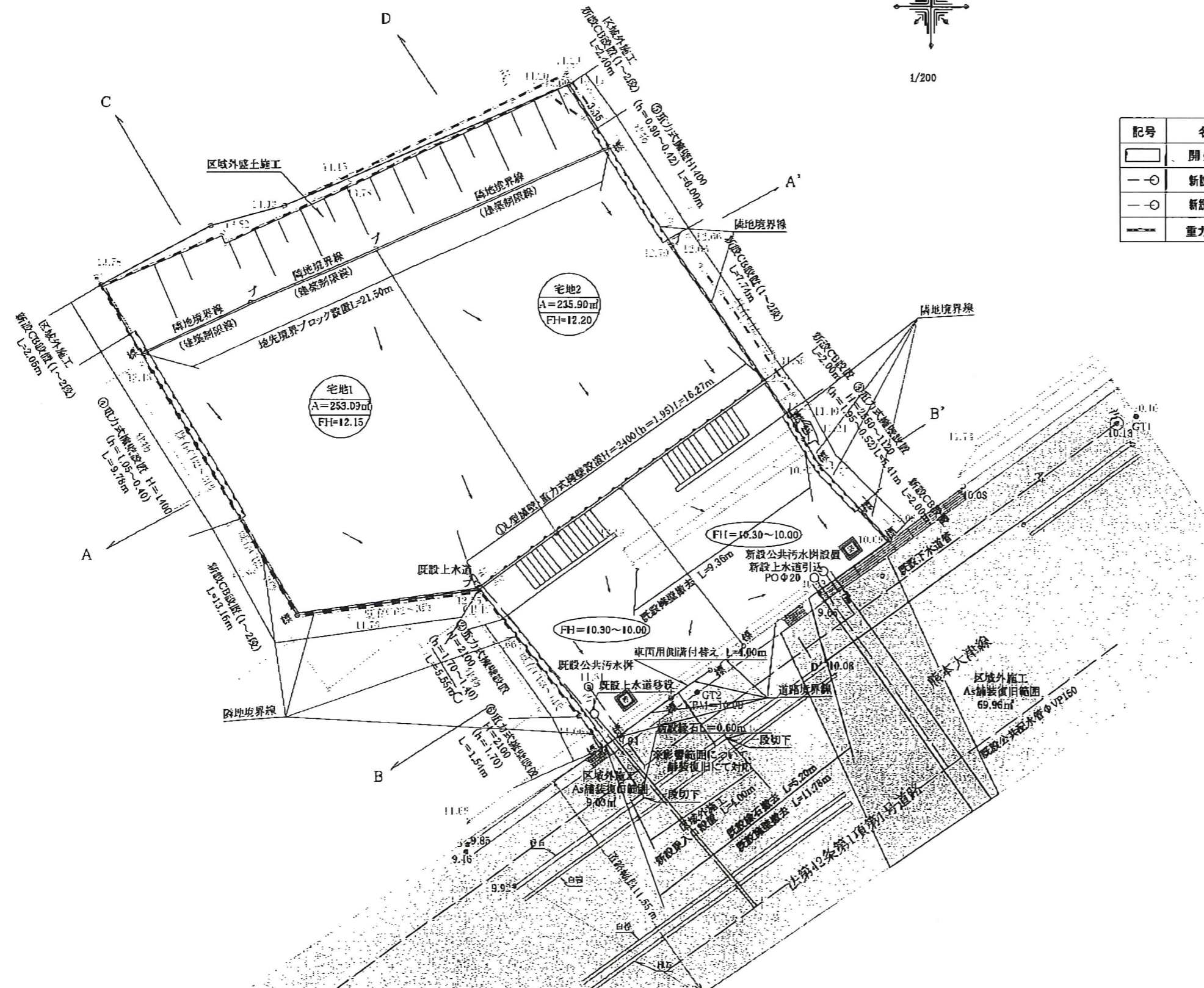
土地利用計画表			
名称	面積(m <sup>2</sup> )	比率(%)	備考
開発区域	488.99	100.00	最低面積235.90m <sup>2</sup> 平均面積244.50m <sup>2</sup>



1/200

凡例

記号	名称	摘要	記号	名称	摘要
[ ]	開発区域		[ ]	雨水浸透槽(φ600)	
—○—	新設引込給水		—	新設CB	
—○—	新設汚水樹		—	L型擁壁	
—	重力式擁壁				



計画使用水見込量・・・1か月あたり28.5ml(世帯5人)×12か月=342ml  
平成18年1月31日登記の地積測量図により境界確定済み

出来形図

件名	合志市豊岡字下屋敷	図面番号	
図面名	計画平面図	縮尺	1/200
製作年月日	令和6年 3月		
熊本市東区保田窪本町4番32号 行政書士 原本事務所			