

# 東区保田窪5丁目 全2区画



所在地	熊本市東区保田窪5丁目6-13付近【ナビ検索】			区域区分	市街化区域
売買代金	※価格表参照			用途地域	第一種中高層住居
土地面積	※価格表参照			電柱	-
接道	北側 位置指定道路 幅員 約 4 m、東側道路状空地 幅員約 4.1 m				
交通	【産交バス】新南部入口 徒歩約 4分				
建ぺい	60%	容積	150%		
地目	宅地	引渡時期	相談		
上水	宅内	下水	宅内		
小学校	西原小学校	中学校	西原中学校		
備考	・必要経費:仲介手数料 ・東側道路状空地の持分2分の1 有り ・法22条区域 ・都市ガス(引込なし、位置指定道路に配管あり)				
価格	①	199.32m2 60.29坪	¥16,880,000		
	②	SOLD OUT			
広告 有効期限	令和8年7月31日			取引形態:一般	

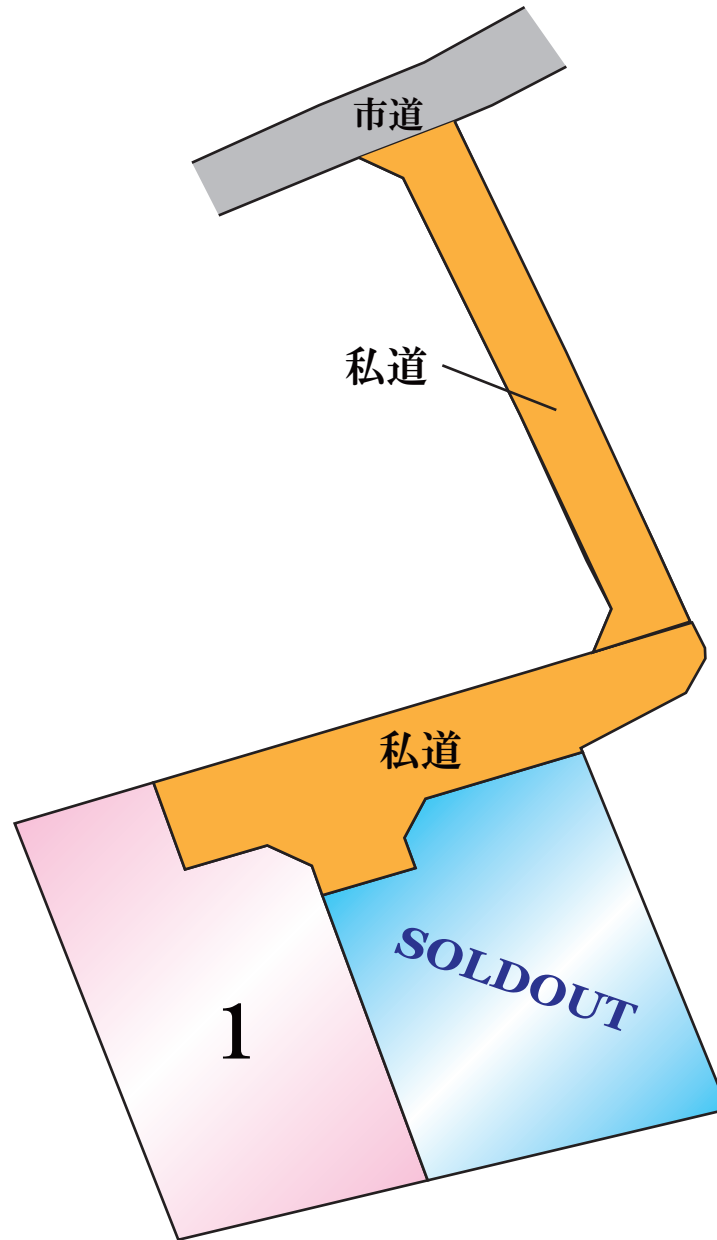
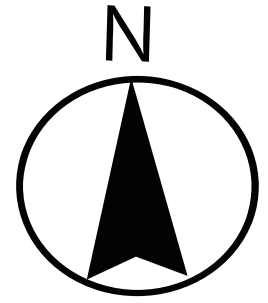
熊本県知事(1)第5535号

株式会社 MR不動産

〒862-0951 熊本市中央区上水前寺1丁目12-25 EDEN SUIZENJI 2F  
TEL:096-284-1286 FAX:096-284-1285 営業時間9時~18時定休日:水曜日



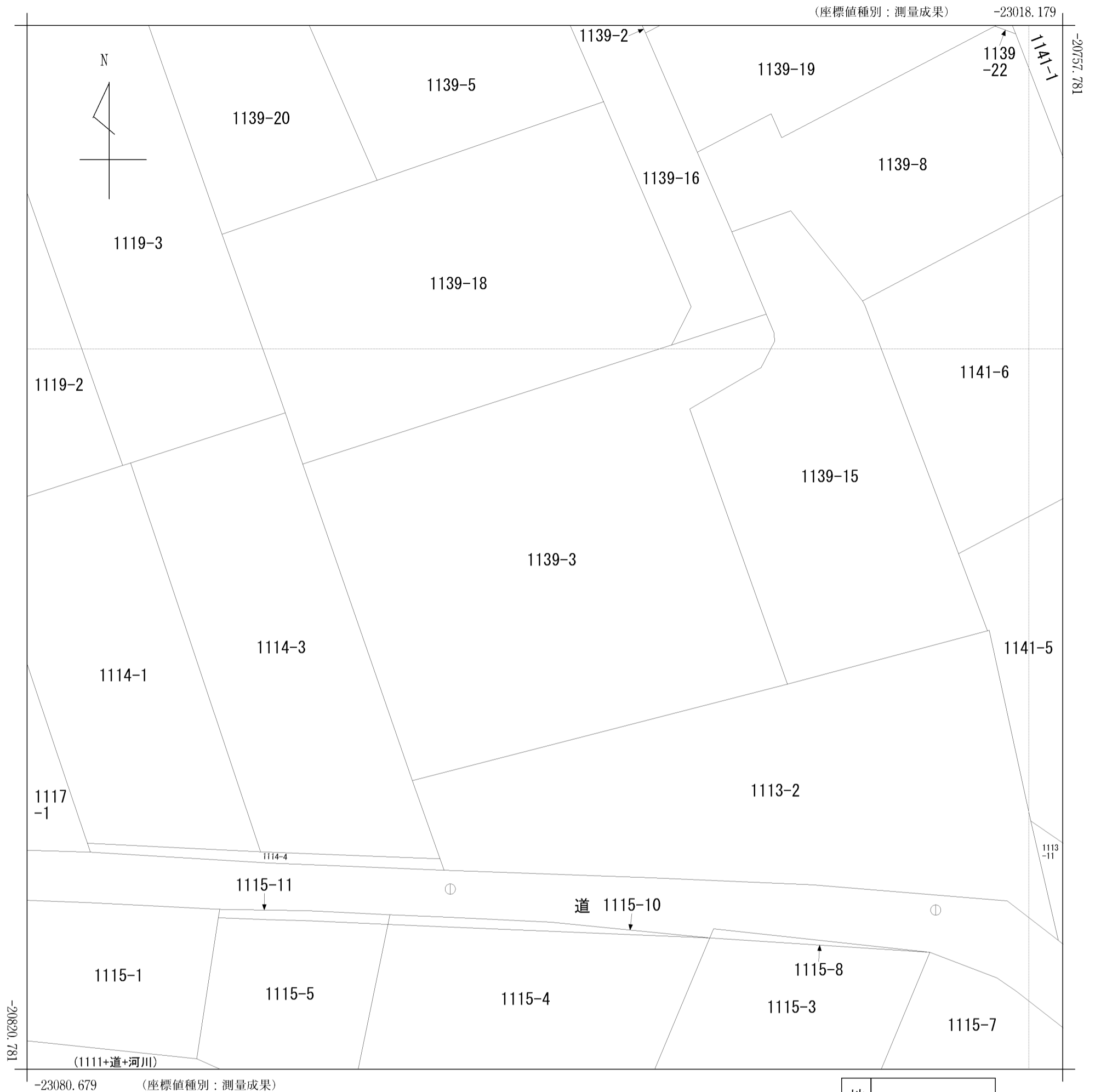
—すべての人に不動産を—  
株式会社 **MR不動産**





40m

1:800



(注) 国土交通省が公表した座標補正パラメータ(hisaikihon\_H28kumamoto\_BL.par)による修正がされています。

地番  
区域見出  
保田窪5丁目

請求部	所在	熊本市東区保田窪五丁目				地番	1139番3			
出力縮尺	1/250	精度区分	甲二	座標系番号又は記号	II	分類	地図(法第14条第1項)		種類	地籍図
作成年月日					備付年月日(原図)	平成6年5月1日		補記事項		

平面直角座標系Ⅱ系

求積表

地番		① 1139-3				
測点名	境界標種	X座標	Y座標	X <sub>n+1</sub> -X <sub>n-1</sub>	Y(X <sub>n+1</sub> -X <sub>n-1</sub> )	
43648	新・普・金属標	-21156.952	-22843.790	20.941	-478371.806390	
JA1	新・普・金属標	-21155.109	-22838.080	-2.150	49101.872000	
J18	新・普・金属標	-21159.102	-22836.788	-2.900	66226.685200	
J17	新・普・金属標	-21158.009	-22833.394	0.173	-3950.177162	
J16	新・普・金属標	-21158.929	-22831.598	-2.319	52946.475762	
J15	新・普・金属標	-21160.328	-22831.145	-14.481	330617.810745	
AA20	新・普・金属標	-21173.410	-22826.920	-15.722	358884.836240	
43689	新・普・金属標	-21176.050	-22837.182	16.458	-375854.341356	
倍面積					-398.644961	
面積					199.3224805	
地積					199.32 m <sup>2</sup>	

地番		② 1139-25				
測点名	境界標種	X座標	Y座標	X <sub>n+1</sub> -X <sub>n-1</sub>	Y(X <sub>n+1</sub> -X <sub>n-1</sub> )	
J15	新・普・金属標	-21160.328	-22831.145	14.302	-326531.035790	
JA13	新・普・金属標	-21159.108	-22827.335	2.631	-60058.718385	
J12	新・普・金属標	-21157.697	-22827.782	3.191	-72843.452362	
J11	新・普・金属標	-21155.917	-22826.902	3.882	-88614.033564	
JA2	新・普・金属釘	-21153.815	-22820.378	-14.313	326628.070314	
43650	既・普・金属標	-21170.230	-22814.559	-19.595	447051.283605	
AA20	新・普・金属標	-21173.410	-22826.920	9.902	-226032.161840	
倍面積					-400.048022	
面積					200.0240110	
地積					200.02 m <sup>2</sup>	

地番		③ 1139-26				
測点名	境界標種	X座標	Y座標	X <sub>n+1</sub> -X <sub>n-1</sub>	Y(X <sub>n+1</sub> -X <sub>n-1</sub> )	
JA1	新・普・金属標	-21155.109	-22838.080	9.092	-207643.823360	
AB4	既・普・金属標	-21150.010	-22822.287	5.342	-121916.657154	
43633	既・普・金属標	-21149.767	-22821.535	2.106	-48062.152710	
02879	既・普・金属釘	-21147.904	-22815.833	0.699	-15948.267267	
02878	既・普・金属標	-21149.068	-22815.348	-1.661	37896.293028	
02877	既・普・金属標	-21149.565	-22815.336	-2.062	47045.222832	
02876	既・普・金属標	-21151.130	-22816.147	-4.059	92610.740673	
43652	新・普・金属釘	-21153.624	-22820.446	-2.685	61272.897510	
JA2	新・普・金属釘	-21153.815	-22820.378	-2.293	52327.126754	
J11	新・普・金属標	-21155.917	-22826.902	-3.882	88614.033564	
J12	新・普・金属標	-21157.697	-22827.782	-3.191	72843.452362	
JA13	新・普・金属標	-21159.108	-22827.335	-2.631	60058.718385	
J15	新・普・金属標	-21160.328	-22831.145	0.179	-4086.774955	
J16	新・普・金属標	-21158.929	-22831.598	2.319	-52946.475762	
J17	新・普・金属標	-21158.009	-22833.394	-0.173	3950.177162	
J18	新・普・金属標	-21159.102	-22836.788	2.900	-66226.685200	
倍面積					-212.174138	
面積					106.0870690	
地積					106.08 m <sup>2</sup>	

本測量図に使用した与点一覧

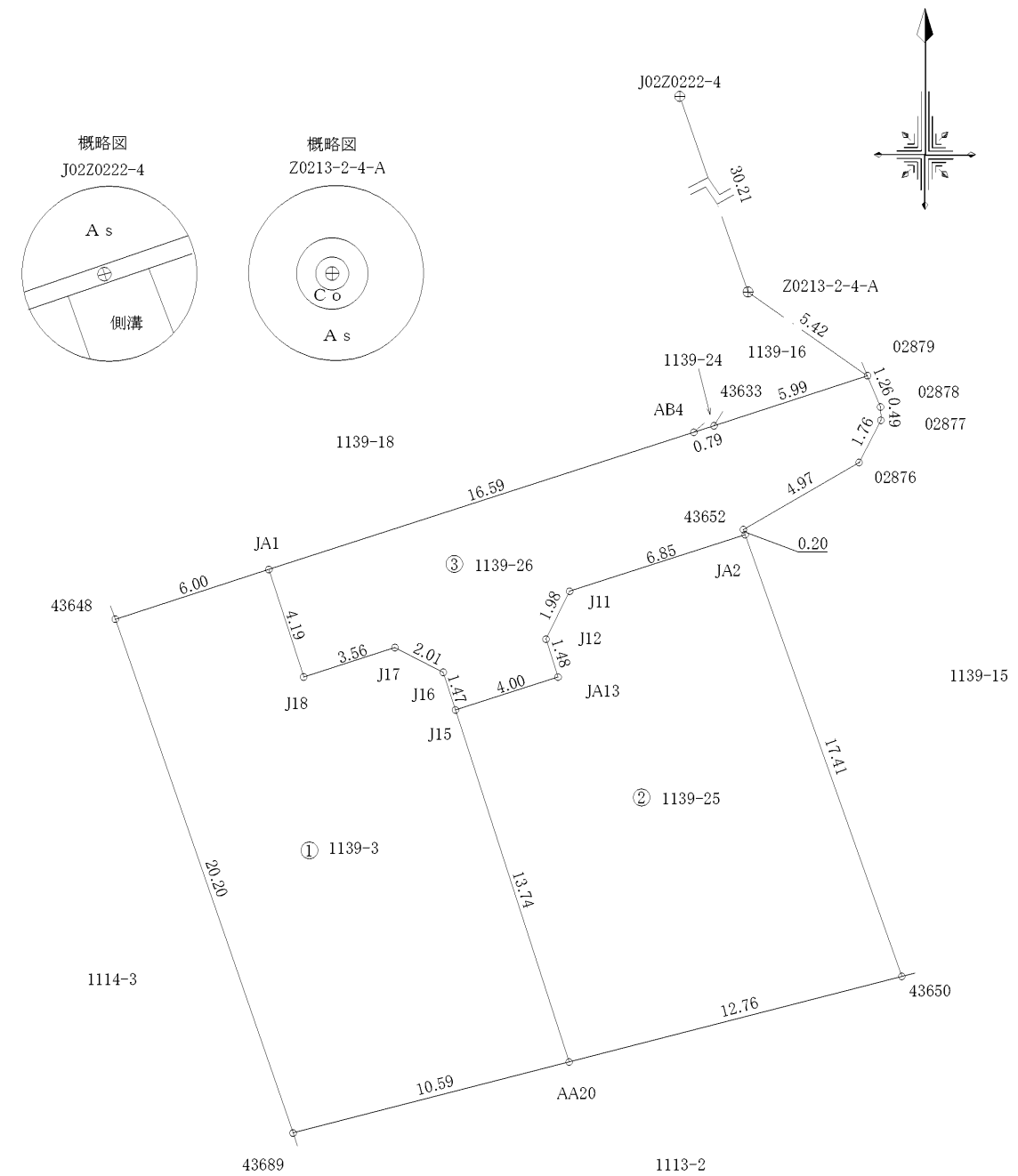
旧日本測地系Ⅱ系

点名	杭種	X座標	Y座標	備考
Z0213-2-4-A	金属板	-21144.791	-22820.273	熊本市地籍図根点
J02Z0222-4	金属板	-21116.269	-22830.231	熊本市地籍図根点

※地震前の基本三角点等の成果に基づき測量

地番	1139-3、1139-25 1139-26
土地の所在	熊本市東区保田窪五丁目

地積測量図



作製者	熊本市東区保田窪本町4番32号 土地家屋調査士 原本尚 泰 (令和7年9月20日測量) (令和7年9月21日作製)	申請人	1 / 250
-----	--	-----	---------