

東区保田窪5丁目 土地

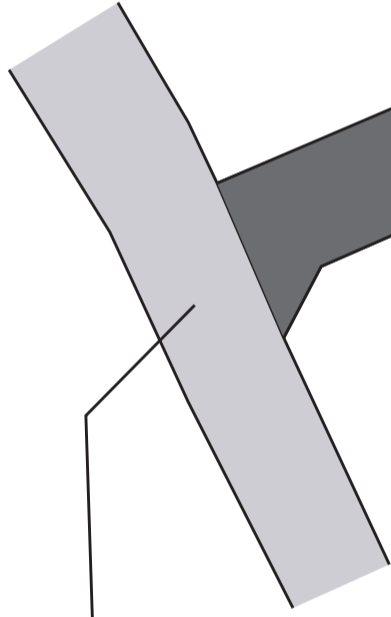
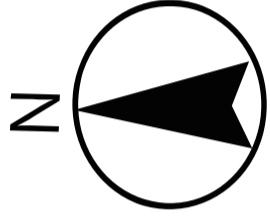


所在地	熊本市東区保田窪5丁目6-13付近【ナビ検索】			区域区分	市街化区域
売買代金	¥32,300,000			用途地域	第一種中高層住居
土地面積	505.43㎡ (152.89坪)			電柱	-
接道	北側 位置指定道路 幅員 約4m			 	
交通	【産交バス】新南部入口 徒歩約 4分				
建ぺい	60%	容積	150%		
地目	宅地	引渡時期	相談		
上水	宅内	下水	宅内		
小学校	西原小学校	中学校	西原中学校		
備考	・必要経費:仲介手数料 ・解体更地渡し(現況建物あり) ➡ ※ 売主費用負担 ・法22条区域 ・私道負担面積:139.00㎡ (共有持分1/3)				
価格					
有効期限	令和7年7月31日			取引形態:一般	

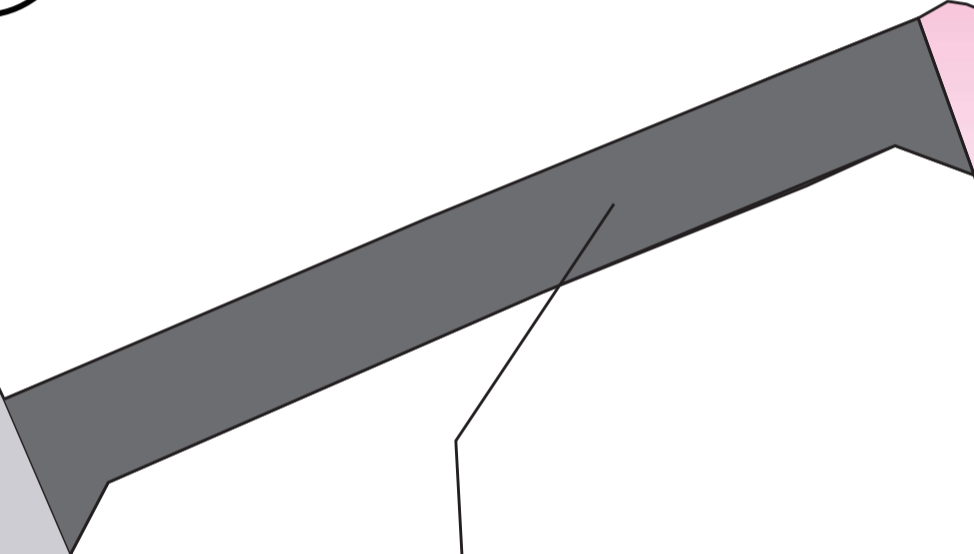
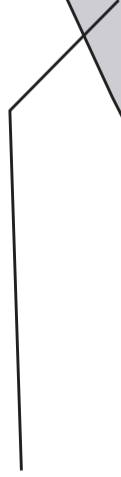
熊本県知事(1)第5535号

株式会社 MR不動産

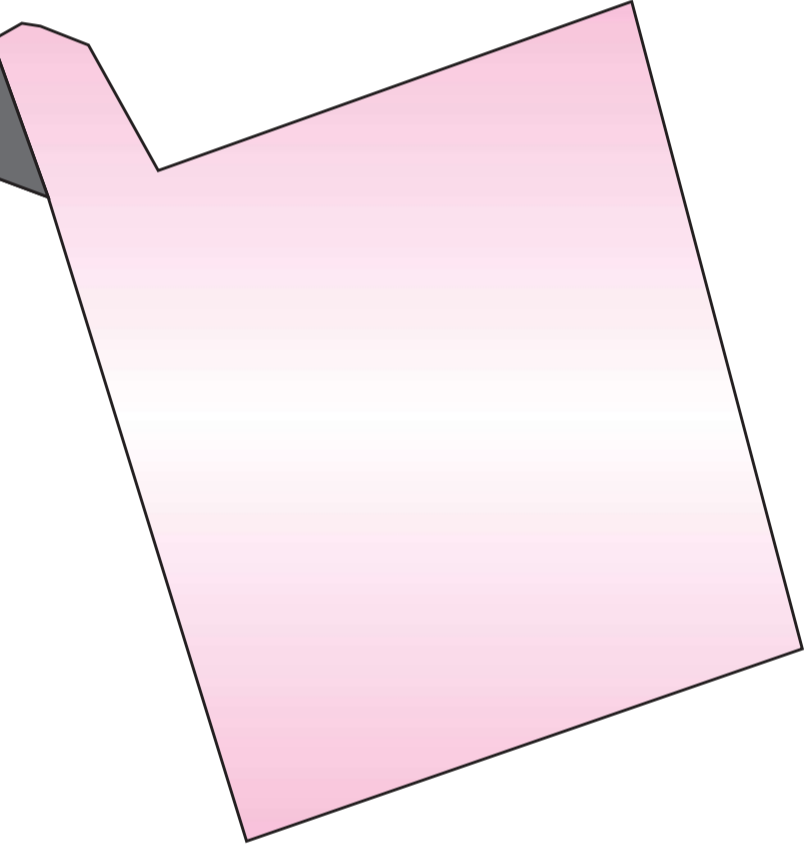
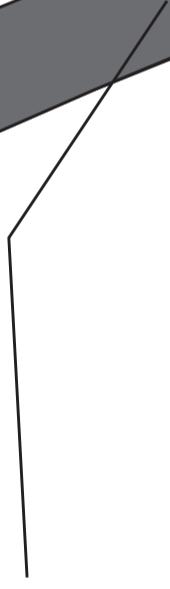
〒862-0951 熊本市中央区上水前寺1丁目12-25 EDEN SUIZENJI 2F
TEL:096-284-1286 FAX:096-284-1285 営業時間9時~18時定休日:水曜日



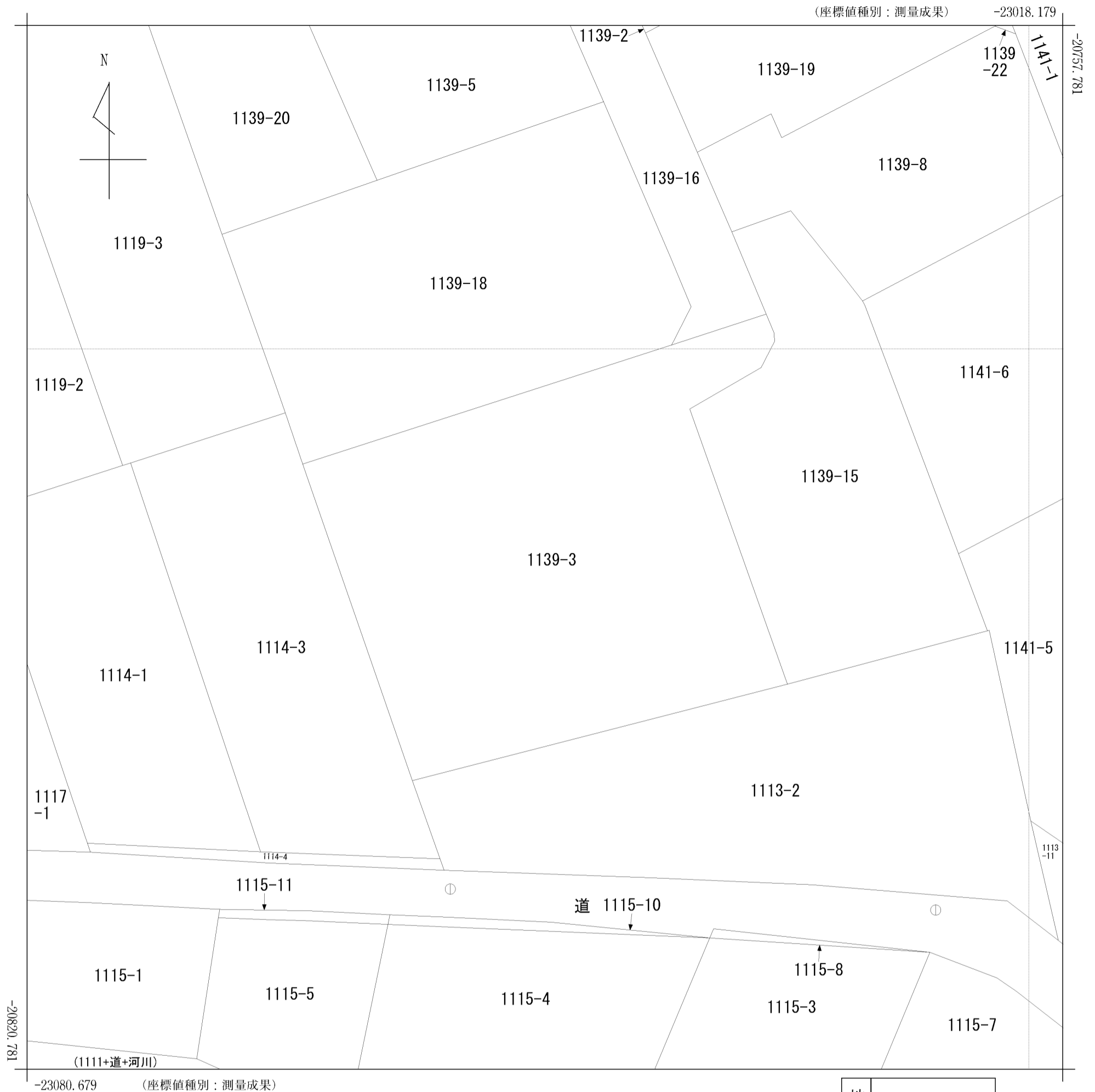
市道



私道







(注) 国土交通省が公表した座標補正パラメータ(hisaikihon_H28kumamoto_BL.par)による修正がされています。

地番
区域見出
保田窪5丁目

請求部	所在	熊本市東区保田窪五丁目				地番	1139番3			
出力縮尺	1/250	精度区分	甲二	座標系番号又は記号	II	分類	地図(法第14条第1項)		種類	地籍図
作成年月日					備付年月日(原図)	平成6年5月1日		補記事項		