

# MRhill's龍田6丁目 全5区画

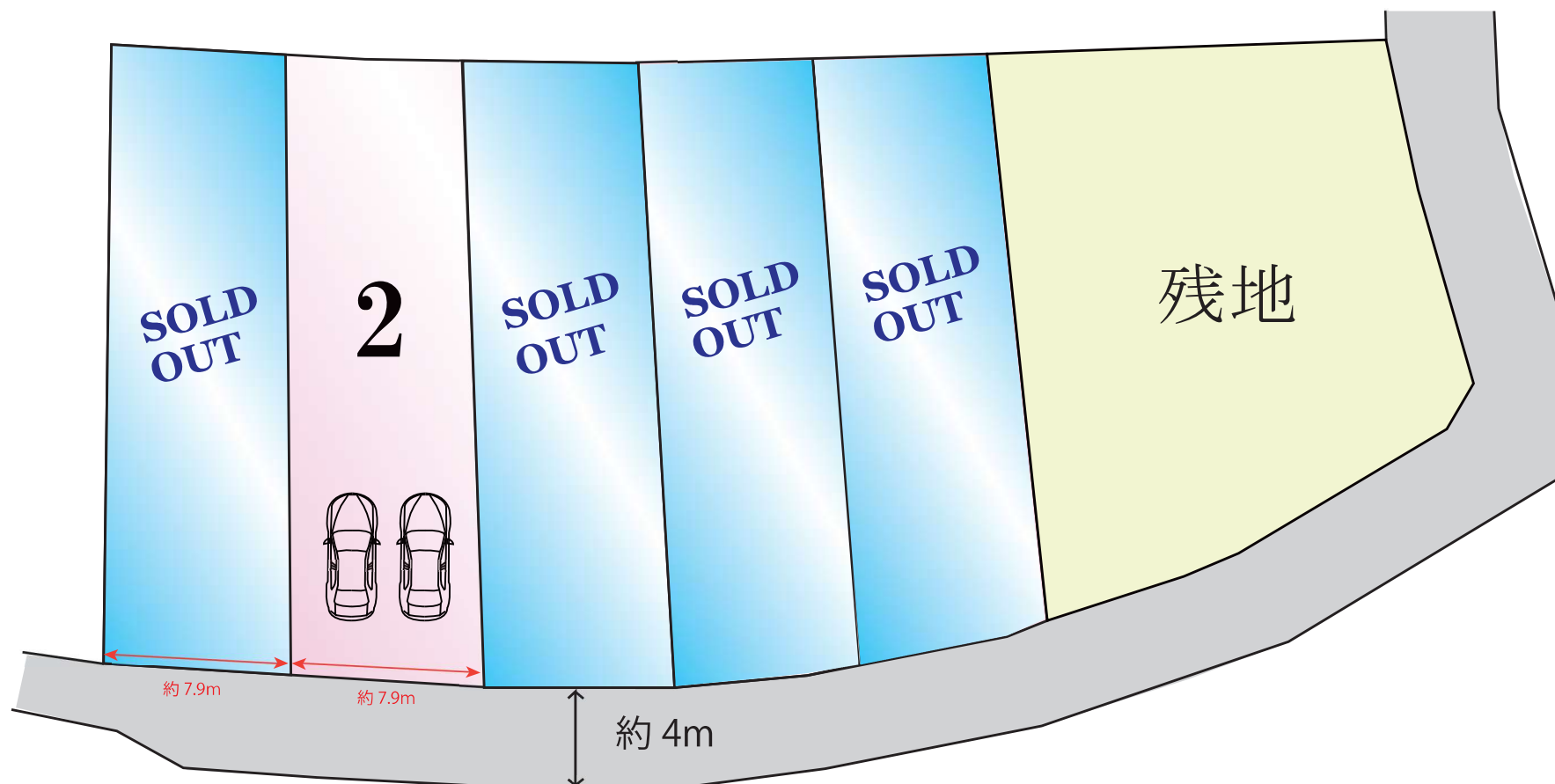
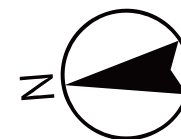


所在地	熊本市北区龍田6丁目12ー11 付近【ナビ検索】			区域区分	市街化区域
売買代金	※下記参照			用途地域	第一種住居地域
土地面積	※下記参照			電柱	①
接道	西側 市道 約 4m			<div></div> <div>HP</div> <div>Instagram</div>	
交通	【産交バス】立田幼稚園前 徒歩約 4分				
建ぺい	60%	容積	200%		
地目	宅地	引渡時期	相談		
上水	宅内	下水	宅内		
小学校	龍田小学校	中学校	龍田中学校		
備考	・必要経費:仲介手数料、水道加入金、受益者負担金				
	・建築条件なし お好きなハウスメーカーで建築ができます				
価格	SOLD OUT				
	② 201.83㎡	61.05坪	13,500,000円		
	SOLD OUT				
	SOLD OUT				
	SOLD OUT				
有効期限	令和8年3月31日			取引形態:専任	

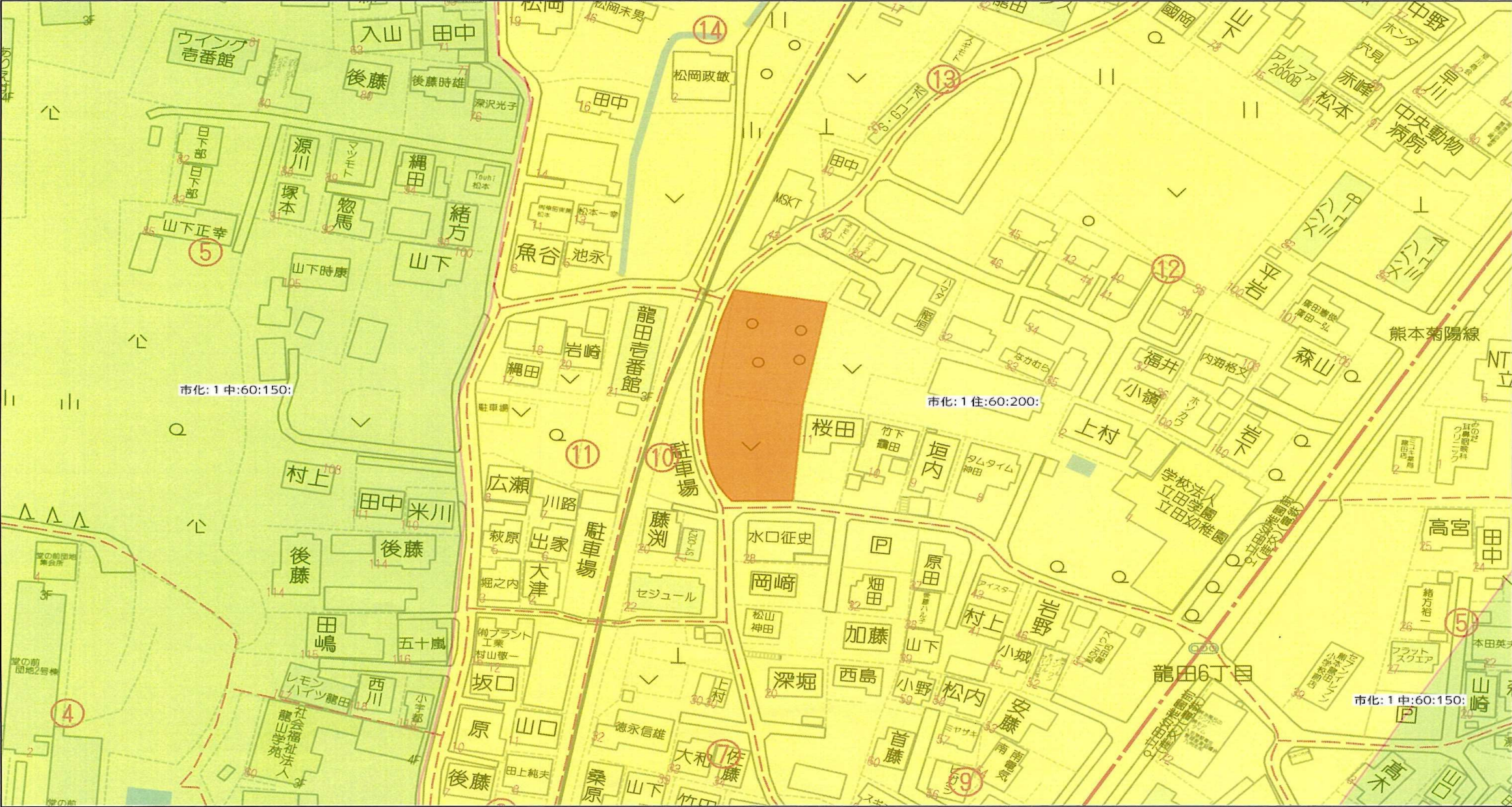
熊本県知事(1)第5535号

株式会社 MR不動産

〒862-0951 熊本市中央区上水前寺1丁目12-25 EDEN SUIZENJI 2F  
TEL:096-284-1286 FAX:096-284-1285 営業時間9時～18時定休日:水曜日









地番	(A) 1045-4					
筆界点	X座標 (Xn)	Y座標 (Yn)	点間距離	境界標種別	座標値種別	備考
368	-18133.386	-22712.981	26.285		実測値	
375	-18129.431	-22738.967	2.315		実測値	
377	-18131.693	-22739.458	5.668		実測値	
405	-18137.213	-22740.745	26.498		実測値	
370	-18140.612	-22714.466	4.069		実測値	
146	-18136.618	-22713.689	3.309		実測値	
368	-18133.386	-22712.981			実測値	
計算法	$2F = \sum \{X_n(Y_{n+1} - Y_{n-1})\}$					
倍面積	403.677249					
面積 (㎡)	201.8386245					
地積	201.83 ㎡					

地番	(B) 1045-9					
筆界点	X座標 (Xn)	Y座標 (Yn)	点間距離	境界標種別	座標値種別	備考
405	-18137.213	-22740.745	0.020		実測値	
369	-18137.210	-22740.765	7.983		実測値	
367	-18129.428	-22738.987	0.020		実測値	
375	-18129.431	-22738.967	2.315		実測値	
377	-18131.693	-22739.458	5.668		実測値	
405	-18137.213	-22740.745			実測値	
計算法	$2F = \sum \{X_n(Y_{n+1} - Y_{n-1})\}$					
倍面積	0.522822					
面積 (㎡)	0.2614110					
地積	0.26 ㎡					

引照点座標リスト				
点名	標識	X	Y	備考
4-1647	既設金属真鍮鋲	-18183.130	-22738.290	道路台帳基準点
4-1648	既設金属真鍮鋲	-18185.036	-22681.678	道路台帳基準点

(熊本地震前成果に基づき測量)  
(世界測地系)

座 標 面 積 一 覧 表

地番	座 標 面 積	地 積	坪 数
(A) 1045-4	201.8386245	201.83	61.0561
(B) 1045-9	0.2614110	0.26	0.0790
合 計	202.1000355㎡	202.09㎡	61.1351

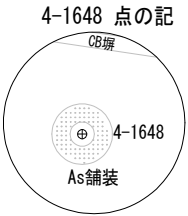
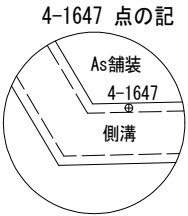
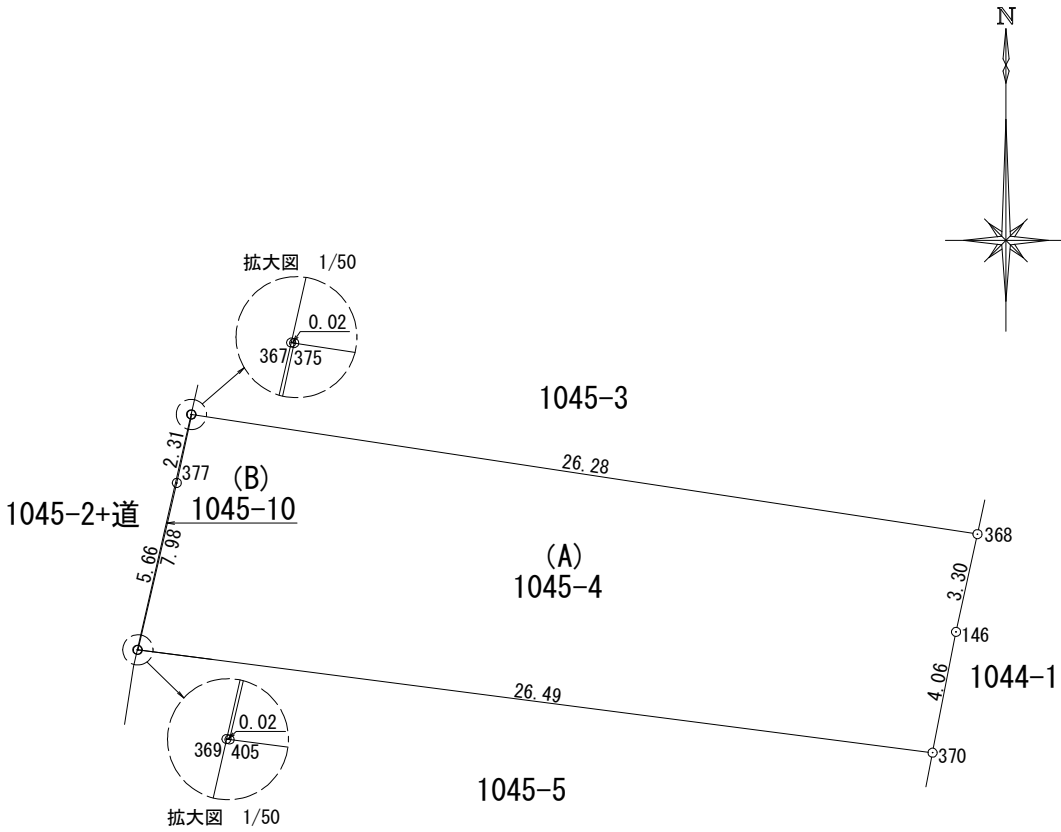
作 成 者 熊本市中央区新屋敷三丁目10番17号  
土地家屋調査士法人 ミタス測量登記サポート  
代 表 社 員 中 村 紀 夫  
(令和7年8月13日作成)

縮 尺 1/

地 番 1045番4、1045番9

土地の所在 熊本市北区龍田六丁目

地 積 測 量 図



申 請 人 縮 尺 1/250



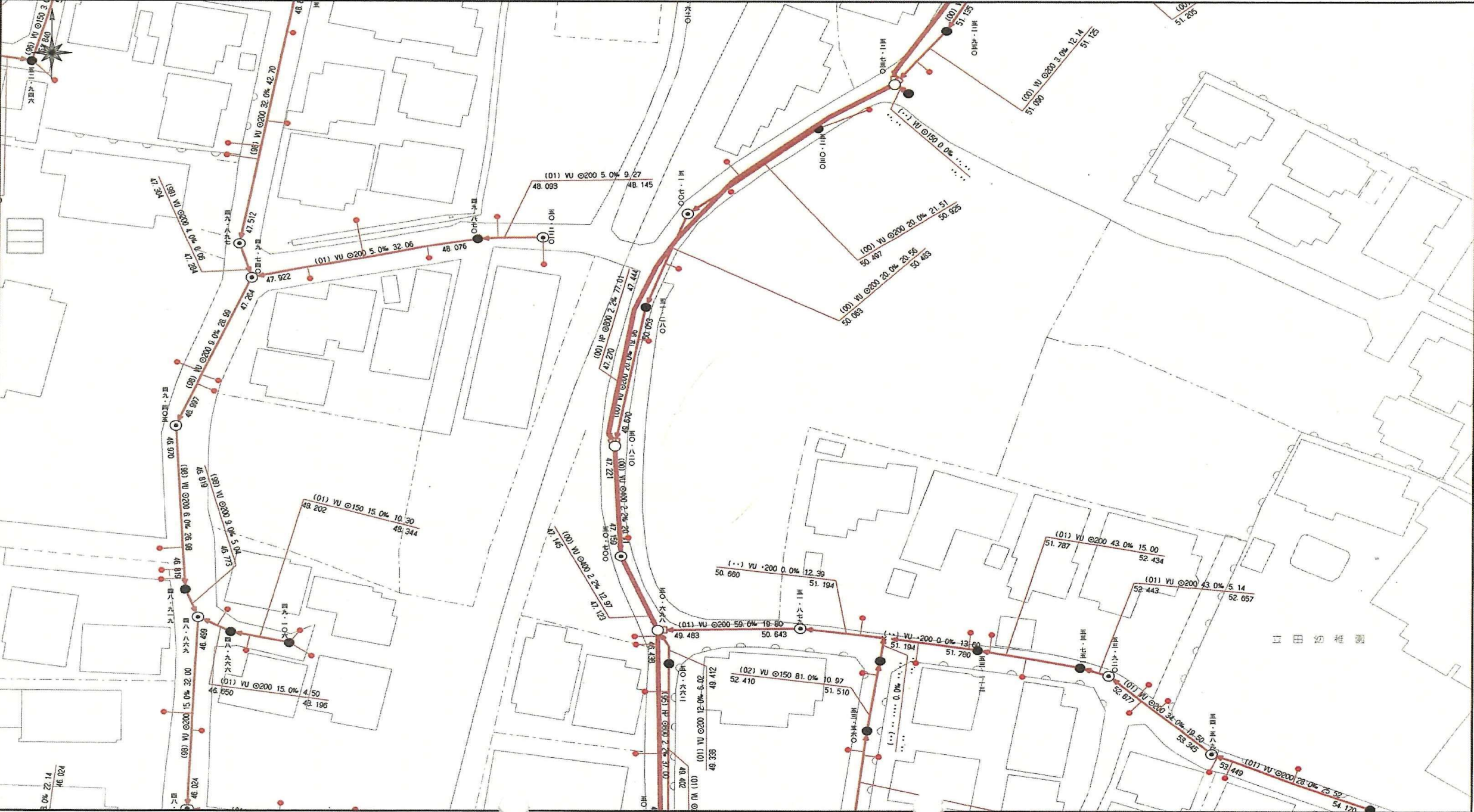


## 上下水道施設管理図





上下水道施設管理図



この図面は概略図(参考図)であり、反映していないデータもありますので、  
現地と違う場合、現地の状況を優先してください。

ガス導管埋設状況調査 依頼票 (FAX送信票)

R5 年 4 月 25 日

対象地に印（蛍光ペン不可）を付けた住宅地図を併せて

お問合せください。

ガス導管埋設状況を調査目的以外に使用しないようにお願いします。

受付時間 平日10：00～17：00

※回答は翌営業日以降になります

※太枠内をご記入ください

会社名		担当者
電話番号	(096) 370 - 3883	
FAX番号	(096) 370 - 3881	

お問合せ先

福岡地区	FAX	092-633-2924
(西部ガス株)	TEL	092-633-2051
北九州地区	FAX	093-591-2331
(西部ガス株)	TEL	093-591-6601
熊本地区	FAX	096-370-8692
(西部ガス熊本株)	TEL	096-370-8612
長崎地区	FAX	095-827-8661
(西部ガス長崎株)	TEL	095-827-8622
佐世保地区	FAX	0956-23-5935
(西部ガス佐世保株)	TEL	0956-23-5941

調査場所の最寄りの地区へお問合せください

調査場所	物件名	住所
	①	熊本市北区龍田6丁目/045-1
	②	〃 773
	③	
	④	
	⑤	
住所は住居表示での記載をお願いします。（造成地など住居表示がない場合を除く） 正確な場所特定のために、調査場所ごとの住宅地図を必ず添付ください。		
調査目的	新築 / 建替・リフォーム / 土地売買 / 中古住宅売買 不動産鑑定 / その他（ ）	
建物用途	戸建住宅/建築工事/店舗/集合住宅/その他（ ）	
現状敷地情報	未開発地/更地/空地/既設建物あり/駐車場/その他（ ）	

(注)

- ・当調査依頼はメールでは受け付けておりません。ご了承ください。
- ・「ガス導管埋設状況調査 依頼票 (FAX送信票)」は、インターネットの検索ワード「西部ガス ガス管理状況」にて「西部ガス 電話でのお問い合わせ」→「不動産調査等、掘削を伴わない配管状況のお問い合わせ」からダウンロードできます。



返信


令和5年4月25日

いつもお世話になっております。  
お問い合わせの件、下記の通りとなります。よろしくお願いいたします。

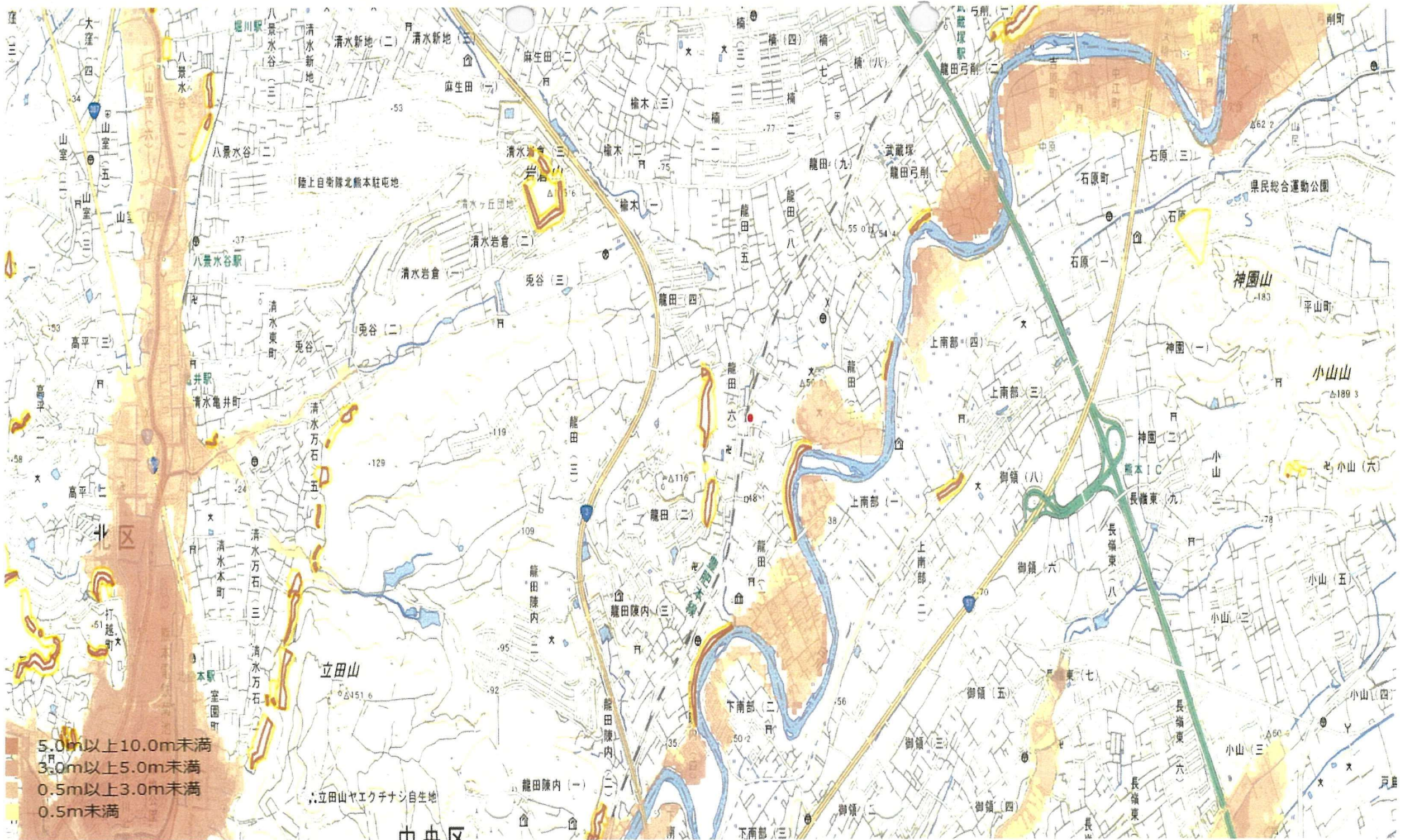
(本状含め： 2 枚)

調査場所		供給エリア	前面道路 埋設管	敷地への供給管	配管図
	①	内・外	有・無( mm)	有・無( mm)	有・無
	②	内・外	有・無( mm)	有・無( mm)	有・無
	③	内・外	有・無( mm)	有・無( mm)	有・無
	④	内・外	有・無( mm)	有・無( mm)	有・無
	⑤	内・外	有・無( mm)	有・無( mm)	有・無
備考					

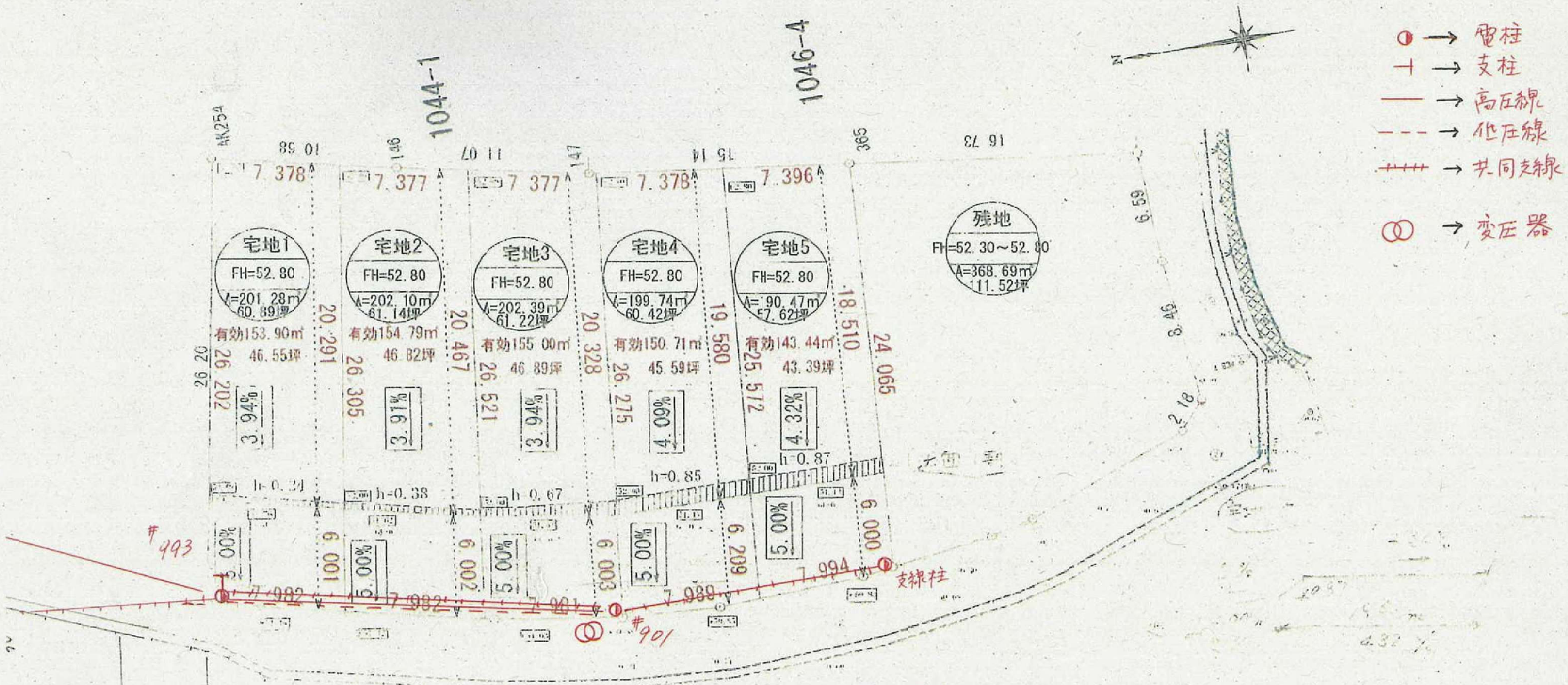
熊本市中央区萩原町14番10号  
西部ガス熊本株式会社 営業部  
TEL (096-370-8612)  
FAX (096-370-8692)  
(報告者名： 大内田 )

<div>FAX送信票</div> <div>令和5年4月26日</div> <div><div>ひごまる</div></div>	<div>熊本市文化財課</div> <div>〒860-8601 熊本市中央区手取本町1-1</div> <div>TEL 096-328-2740</div> <div>FAX 096-324-4002</div> <div>E-mail <a href="mailto:bunkazai@city.kumamoto.lg.jp">bunkazai@city.kumamoto.lg.jp</a></div> <div>担当：本門</div>
<div>件名：埋蔵文化財包蔵地の範囲につきまして</div> <div>日ごろより、熊本市の文化財保護行政にご理解、ご協力をいただき、まことにありがとうございます。</div> <div>FAXにてお問い合わせのありました</div> <div>「熊本市北区龍田6丁目1045番の1」（別紙地図の位置）</div> <div>は、周知の埋蔵文化財包蔵地（いわゆる遺跡）の範囲外です。 埋蔵文化財に関する届出は必要ありません。</div> <div>現在ファックスでのお問い合わせについては、最大で半日程度お時間をいただいております。お急ぎの場合にはその旨ご連絡いただければ、できるだけ対応いたします。また、午後5時以降のファックスについては、翌日以降の対応となることもございますので、あらかじめご了承ください。</div> <div>なお、周知の埋蔵文化財包蔵地の範囲につきましては、熊本市ホームページトップ画面にある 「電子行政サービス」→「熊本市地図情報サービス」→「埋蔵文化財（包蔵地）」でご覧いただくこともできます。なにとぞよろしくお願いいたします。</div>	
<div>送信枚数</div> <div>この送信票を含み、全部で3枚です。</div>	









土地利用計画表					
名称	色別	面積㎡	面積坪	比率%	
宅地 1		201.28	60.9	14.8	
宅地 2		202.10	61.1	14.8	
宅地 3		202.39	61.2	14.8	
宅地 4		199.74	60.4	14.6	
宅地 5		190.47	57.6	14.0	
残 地		368.69	111.5	27.0	
合 計		1,364.5		100.0	

図面名	仮称「龍田6丁目5区画」①造成計画
所 在	北区龍田6丁目
縮 尺	1/250
作成日	令和6年 7月 23日