

# 大津町森 全14区画



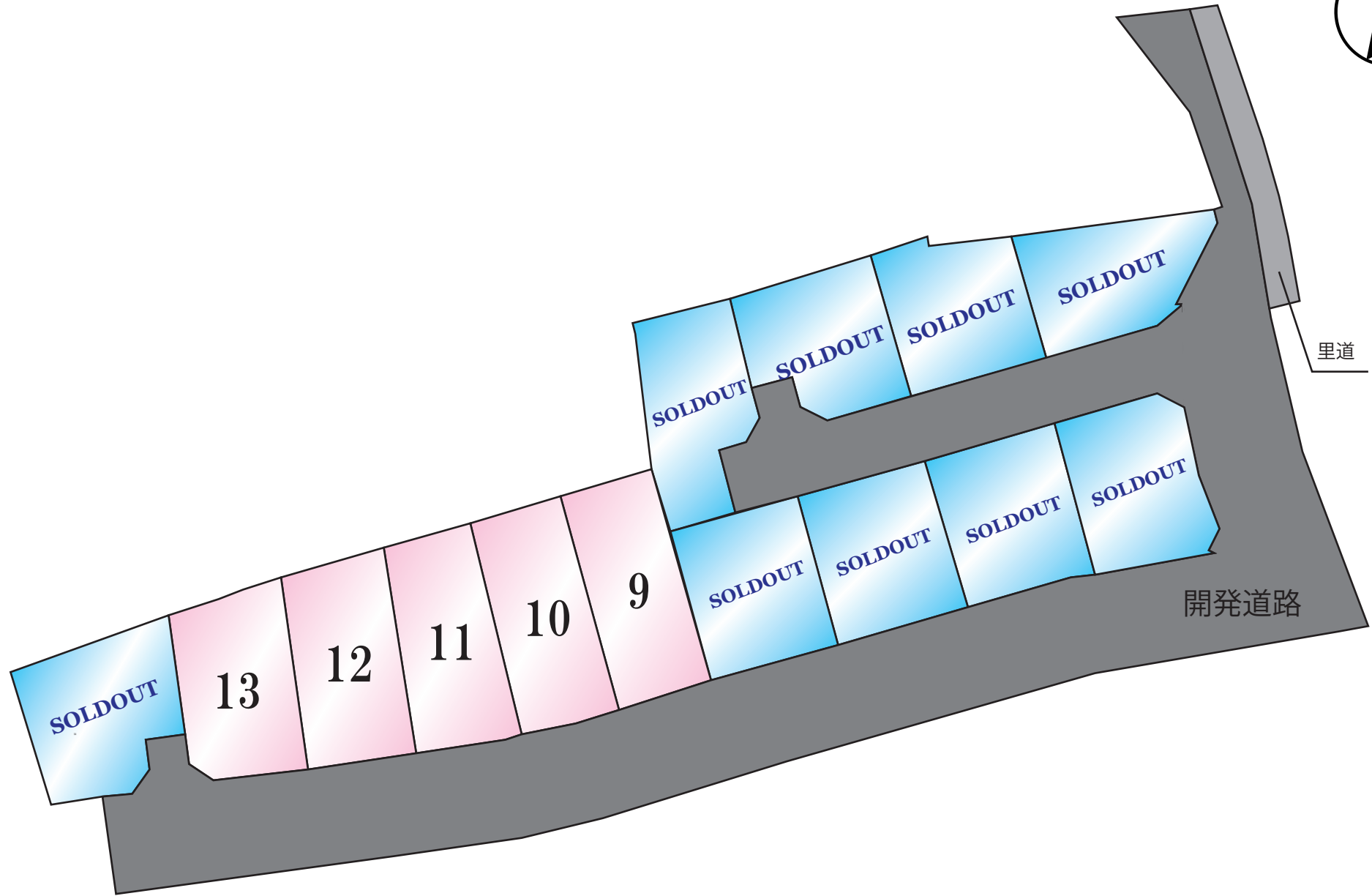
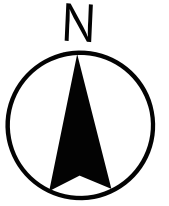
所在地	菊池郡大津町森752-2付近【ナビ検索】			区域区分	非線引き区域
売買代金	※価格表参照			用途地域	第2種低層住居専用地域 第1種住居地域
土地面積	※価格表参照			電柱	
接道	分譲地内開発道路 幅員6m				
交通	産交バス「熊本文化の森」 徒歩約9分				
建ぺい	50% / 60%	容積	100% / 200%		
地目	宅地	引渡時期	令和6年11月		
上水	宅内	下水	宅内		
小学校	大津小学校	中学校	大津中学校		
備考	・現況引き渡し				
	・境界ブロックの設置取り決めが御座います				
	・必要経費: 仲介手数料、水道加入金、受益者負担金				
	・建築条件なし				
価格	SOLD OUT	⑨207.45㎡	62.75坪	15,690,000円	
	SOLD OUT	⑩209.85㎡	63.47坪	15,870,000円	
	SOLD OUT	⑪206.46㎡	62.45坪	15,610,000円	
	SOLD OUT	⑫206.21㎡	62.37坪	15,590,000円	
	SOLD OUT	⑬202.96㎡	61.39坪	15,350,000円	
	SOLD OUT	SOLD OUT			
	SOLD OUT				
	SOLD OUT				
広告有効期限	令和7年3月31日			取引形態: 仲介	

熊本県知事(1)第5535号

株式会社 MR不動産

〒862-0951 熊本市中央区上水前寺一丁目1-31

TEL:096-284-1286 FAX:096-284-1285



里道

開発道路

9

10

11

12

13

SOLDOUT

SOLDOUT

SOLDOUT

SOLDOUT

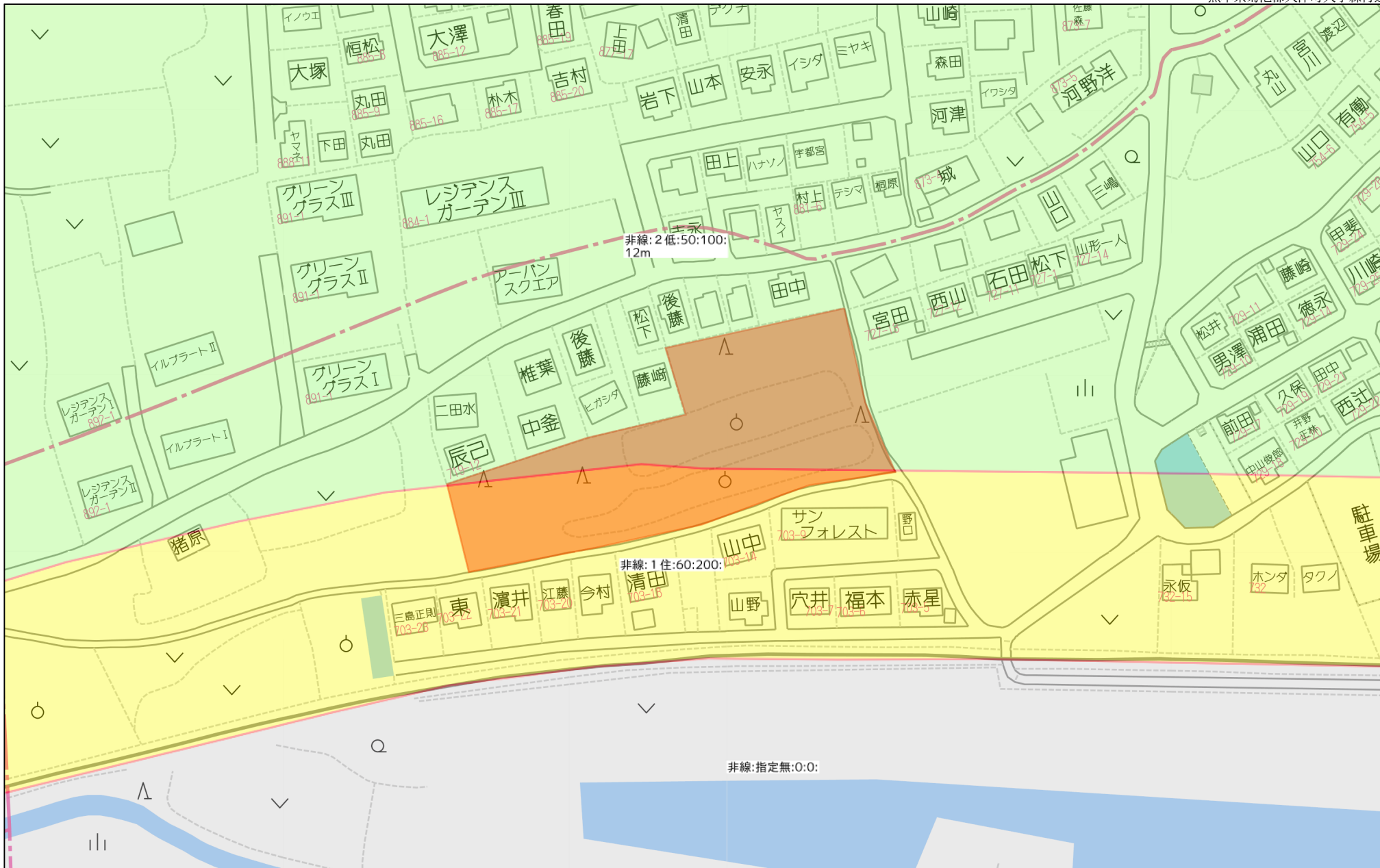
SOLDOUT

SOLDOUT

SOLDOUT

SOLDOUT

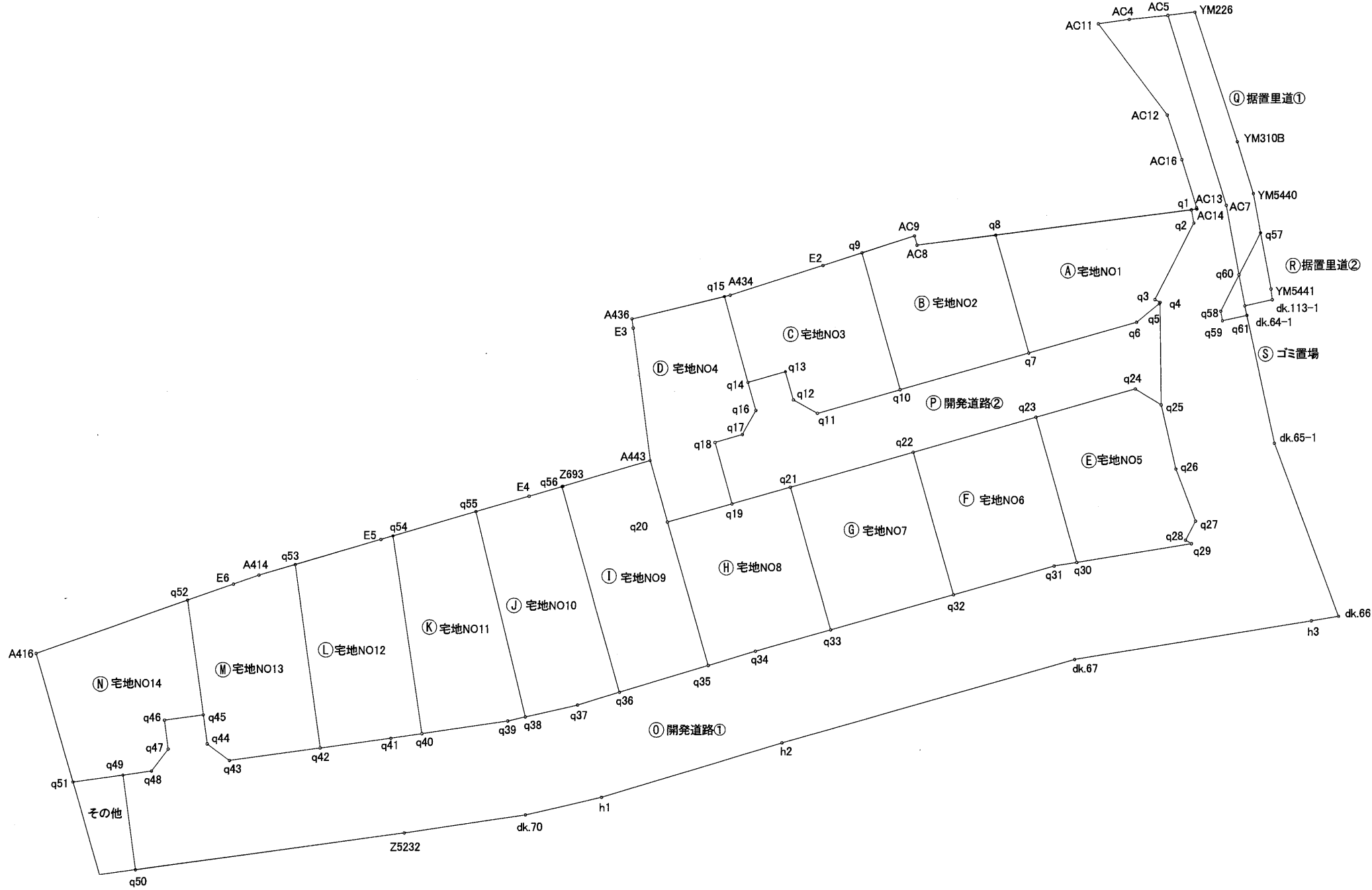
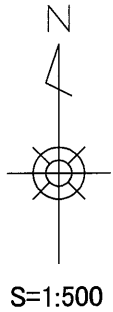
SOLDOUT



60m

1:1500

# 用途別求積図



求積表

Table 1: 宅地NO1. Columns: 所有者, NO, Xn, Yn, Xn·(Yn+1-Yn-1), 距離. Rows: q1 to q8, 合計, 面積, 地積.

Table 2: 宅地NO2. Columns: 所有者, NO, Xn, Yn, Xn·(Yn+1-Yn-1), 距離. Rows: q8 to q10, AC9, AC8, 合計, 面積, 地積.

Table 3: 宅地NO3. Columns: 所有者, NO, Xn, Yn, Xn·(Yn+1-Yn-1), 距離. Rows: q9 to q16, A434, E2, 合計, 面積, 地積.

Table 4: 宅地NO4. Columns: 所有者, NO, Xn, Yn, Xn·(Yn+1-Yn-1), 距離. Rows: q15 to q23, A436, 合計, 面積, 地積.

Table 5: 宅地NO5. Columns: 所有者, NO, Xn, Yn, Xn·(Yn+1-Yn-1), 距離. Rows: q24 to q29, 合計, 面積, 地積.

Table 6: 宅地NO6. Columns: 所有者, NO, Xn, Yn, Xn·(Yn+1-Yn-1), 距離. Rows: q23 to q22, 合計, 面積, 地積.

Table 7: 宅地NO7. Columns: 所有者, NO, Xn, Yn, Xn·(Yn+1-Yn-1), 距離. Rows: q22 to q21, 合計, 面積, 地積.

Table 8: 宅地NO8. Columns: 所有者, NO, Xn, Yn, Xn·(Yn+1-Yn-1), 距離. Rows: q21 to q19, 合計, 面積, 地積.

Table 9: 宅地NO9. Columns: 所有者, NO, Xn, Yn, Xn·(Yn+1-Yn-1), 距離. Rows: A443 to Z693, 合計, 面積, 地積.

Table 10: 宅地NO10. Columns: 所有者, NO, Xn, Yn, Xn·(Yn+1-Yn-1), 距離. Rows: q56 to E4, 合計, 面積, 地積.

Table 11: 宅地NO11. Columns: 所有者, NO, Xn, Yn, Xn·(Yn+1-Yn-1), 距離. Rows: q55 to q26, 合計, 面積, 地積.

Table 12: 宅地NO12. Columns: 所有者, NO, Xn, Yn, Xn·(Yn+1-Yn-1), 距離. Rows: q54 to E5, 合計, 面積, 地積.

Table 13: 宅地NO13. Columns: 所有者, NO, Xn, Yn, Xn·(Yn+1-Yn-1), 距離. Rows: q53 to A414, 合計, 面積, 地積.

Table 14: 宅地NO14. Columns: 所有者, NO, Xn, Yn, Xn·(Yn+1-Yn-1), 距離. Rows: q52 to A416, 合計, 面積, 地積.

Table 15: 開発道路①. Columns: 所有者, NO, Xn, Yn, Xn·(Yn+1-Yn-1), 距離. Rows: AC11 to AC12, dk.65-1 to dk.66, h3, dk.67, h2, h1, dk.70, Z5232 to Z5230, q49 to q46, q45 to q44, q43 to q42, q41 to q40, q39 to q38, q37 to q36, q35 to q34, q33 to q32, q31 to q30, q29 to q28, q27 to q26, q25 to q24, q4 to q3, q2 to q1, AC14 to AC12, 合計, 面積, 地積.

Table 16: 開発道路②. Columns: 所有者, NO, Xn, Yn, Xn·(Yn+1-Yn-1), 距離. Rows: q4 to q5, 合計, 面積, 地積.

Table 17: 掘置里道①. Columns: 所有者, NO, Xn, Yn, Xn·(Yn+1-Yn-1), 距離. Rows: AC5 to YM228, 合計, 面積, 地積.

Table 18: 掘置里道②. Columns: 所有者, NO, Xn, Yn, Xn·(Yn+1-Yn-1), 距離. Rows: q60 to q57, 合計, 面積, 地積.

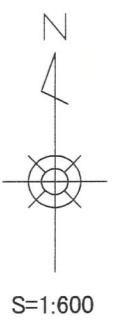
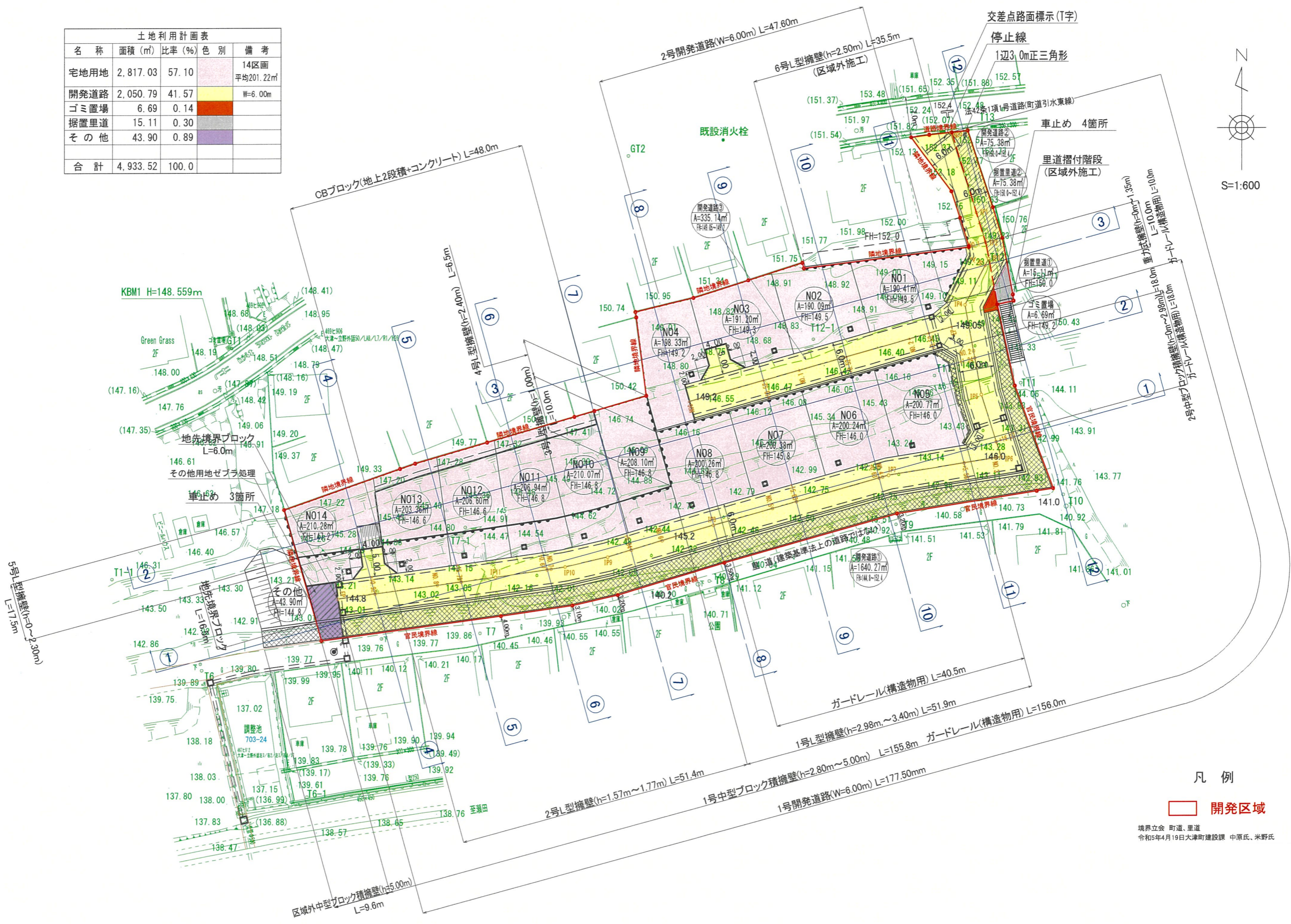
Table 19: ゴミ置場. Columns: 所有者, NO, Xn, Yn, Xn·(Yn+1-Yn-1), 距離. Rows: q60 to dk.64-1, 合計, 面積, 地積.

総合計面積 4933.52 m<sup>2</sup>

Table 20: Summary table with columns: 地番, 面積. Lists items A through S with their respective areas in m<sup>2</sup>.

# 土地利用造成計画平面図

土地利用計画表				
名称	面積 (㎡)	比率 (%)	色別	備考
宅地用地	2,817.03	57.10		14区画 平均201.22㎡
開発道路	2,050.79	41.57		W=6.00m
ゴミ置場	6.69	0.14		
据置里道	15.11	0.30		
その他	43.90	0.89		
合計	4,933.52	100.0		



凡例  
 開発区域

境界立会 町道、里道  
 令和5年4月19日 大津町建設課 中原氏、米野氏