

MRhill's改寄町 全2区画



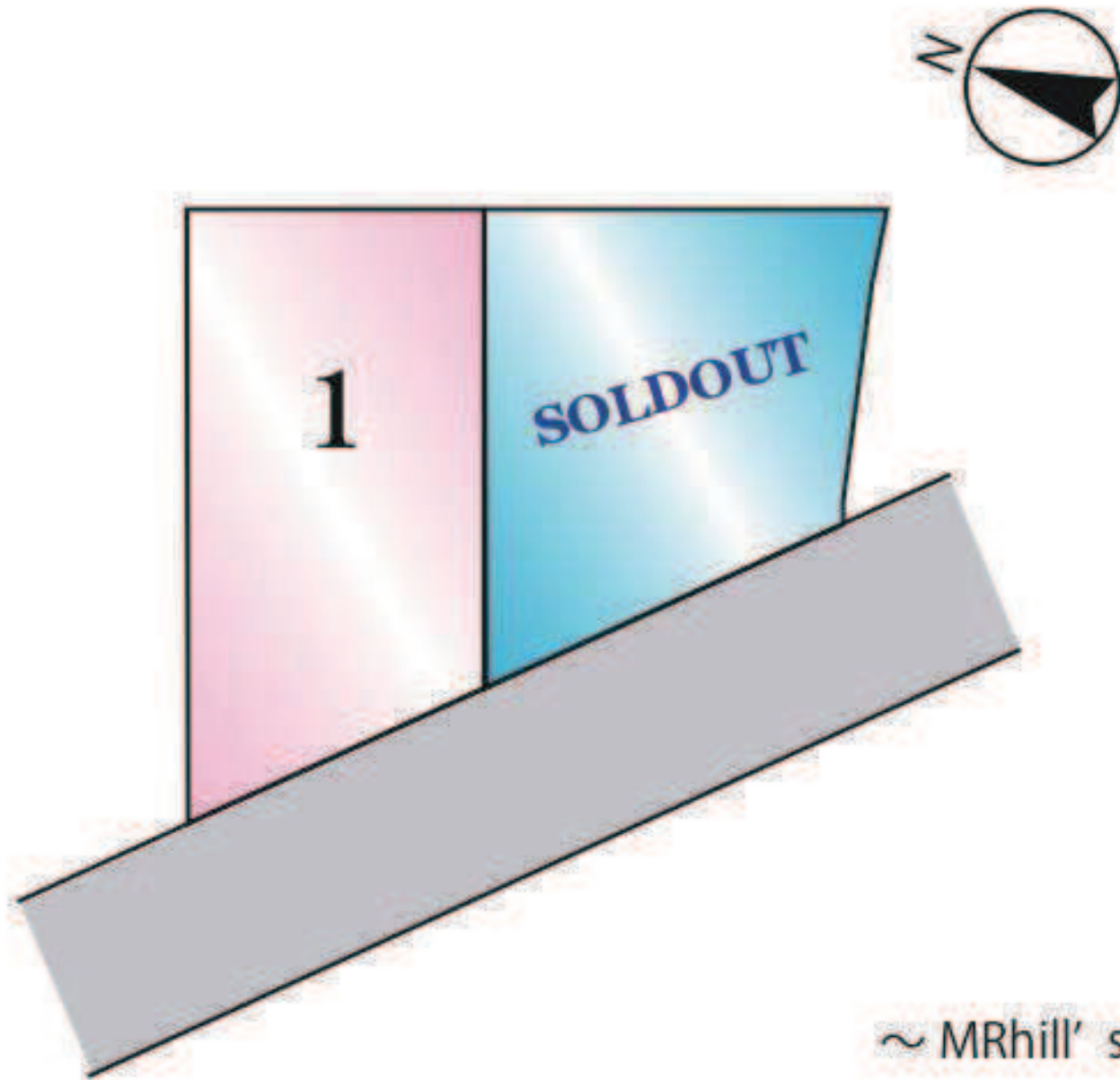
—すべての人に不動産を—
株式会社MR不動産

所在地	熊本市北区改寄町2348-1 付近【ナビ検索】			区域区分	市街化調整区域
売買代金	※下記参照			用途地域	集落内開発地域
土地面積	※下記参照			電柱	①
接道	南西側公道 幅員 約6.6m				 
交通	【バス】寺尾病院前 徒歩約 5分				
建ぺい	40%	容積	80%		
地目	宅地	引渡時期	即時		
上水	宅内	下水	宅内		
小学校	川上小学校	中学校	北部中学校		
備考	<ul style="list-style-type: none"> ・必要経費:仲介手数料、水道加入金、受益者負担金 ・建築条件なし 				
価格	① 224.83㎡	68.01坪	8,300,000円	SOLD OUT	
広告有効期限	令和7年3月31日			取引形態:専任	

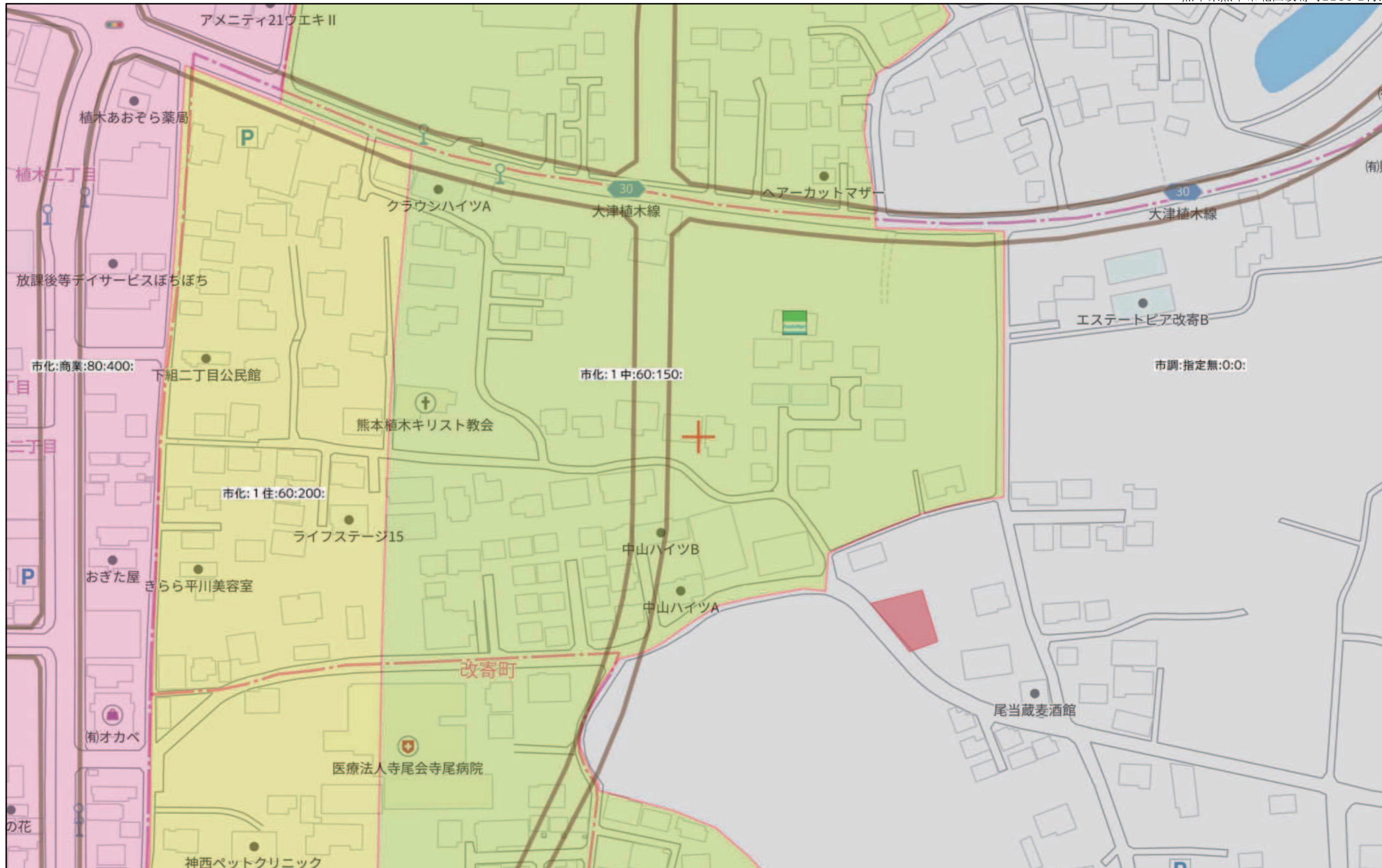
熊本県知事(1)第5535号

株式会社 MR不動産

〒862-0951 熊本市中央区上水前寺1丁目12-25 EDEN SUIZENJI 2F
TEL:096-284-1286 FAX:096-284-1285 営業時間9時~18時定休日:水曜日



～ MRhill' s シリーズ～



140m

1:2330

地番	2347番1 2347番4	地積測量図
土地の所在	熊本市北区改寄町字西久保	

座標求積表

地番	(A) 2347番1		
測点	X _n	Y _n	(X _{n+1} - X _{n-1})Y _n
H74	-11786.927	-28483.245	231369.399135
42023-2	-11788.421	-28481.972	258986.571396
BK2	-11796.020	-28475.311	68483.122955
BK1	-11790.826	-28458.131	-447418.735582
H96	-11780.298	-28461.320	-110970.686680
	倍面積		449.671224
	面積		224.8356120
	地積		224.83 m ²
	坪数		68.01

地番	(B) 2347番4		
測点	X _n	Y _n	(X _{n+1} - X _{n-1})Y _n
BK2	-11796.020	-28475.311	211941.739773
42023-3	-11798.269	-28473.340	316367.280740
HP60	-11807.131	-28465.559	245173.859667
HP31	-11806.882	-28464.704	-43778.714752
HP24	-11805.593	-28456.678	-44790.811172
HP75	-11805.308	-28453.744	-420176.437648
BK1	-11790.826	-28458.131	-264319.120728
	倍面積		417.795880
	面積		208.8979400
	地積		208.89 m ²
	坪数		63.19

合計 433.7335520

測量年月日：2024年5月20日測量

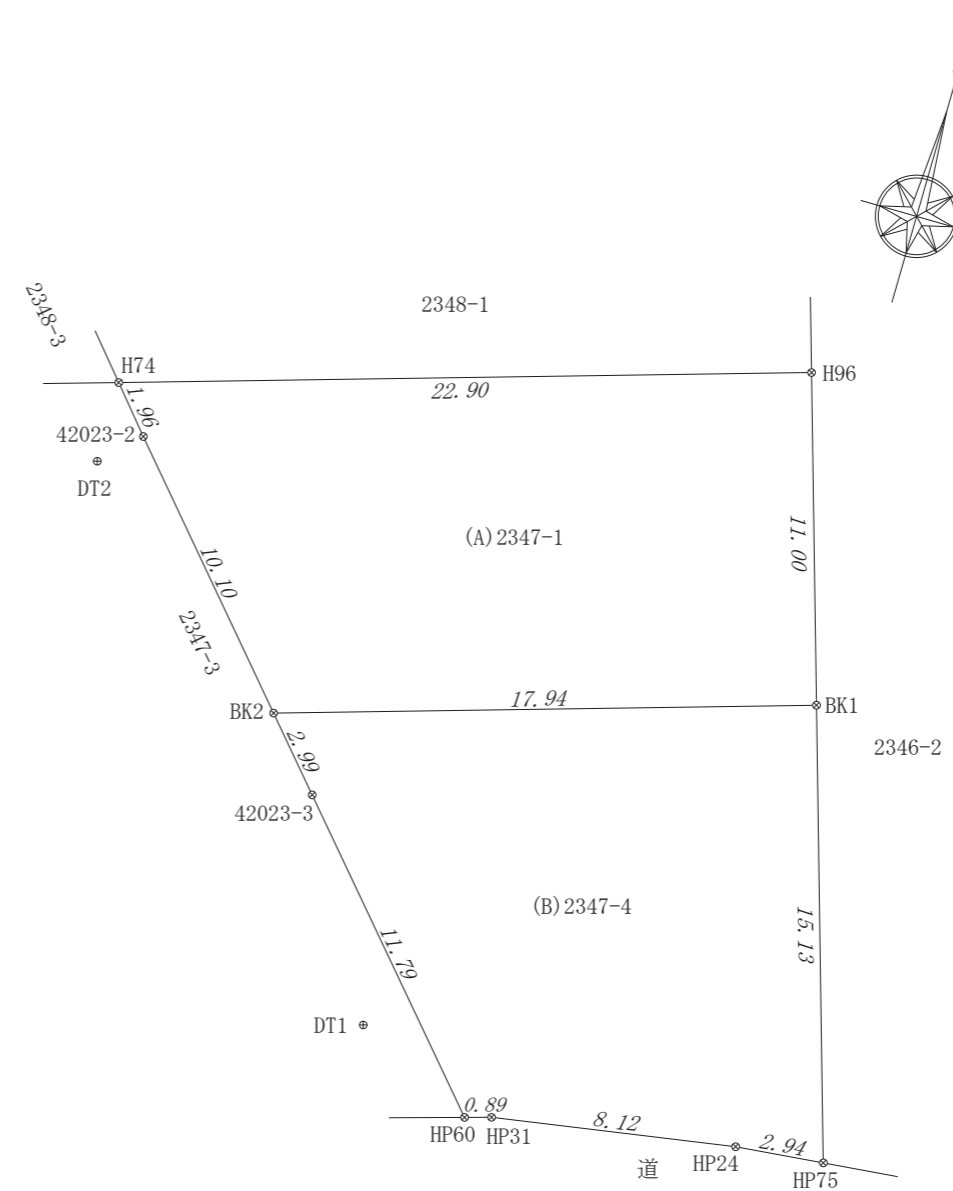
点名	X座標	Y座標	備考
HP60	-11807.131	-28465.559	金属標 (新・普)
HP31	-11806.882	-28464.704	金属標 (新・普)
HP24	-11805.593	-28456.678	金属標 (新・普)
HP75	-11805.308	-28453.744	金属標 (新・普)
H96	-11780.298	-28461.320	金属標 (新・普)
H74	-11786.927	-28483.245	金属標 (新・普)
42023-2	-11788.421	-28481.972	金属標 (新・普)
42023-3	-11798.269	-28473.340	金属標 (新・普)
BK1	-11790.826	-28458.131	金属標 (新・普)
BK2	-11796.020	-28475.311	金属標 (新・普)

点名	X座標	Y座標	備考
DT1	-11805.118	-28469.619	金属釘 (新・永)
DT2	-11789.624	-28483.206	金属釘 (新・永)

道路台帳基準点 (管理者によるパラメータ変換)

点名	X座標	Y座標	備考
24-④-2022	-11775.016	-28499.759	道路台帳基準点(既・永)
24-④-2024	-11837.100	-28436.578	道路台帳基準点(既・永)

(新：新設 既：既設)
(普：普通 永：永久)



縮尺 1/250

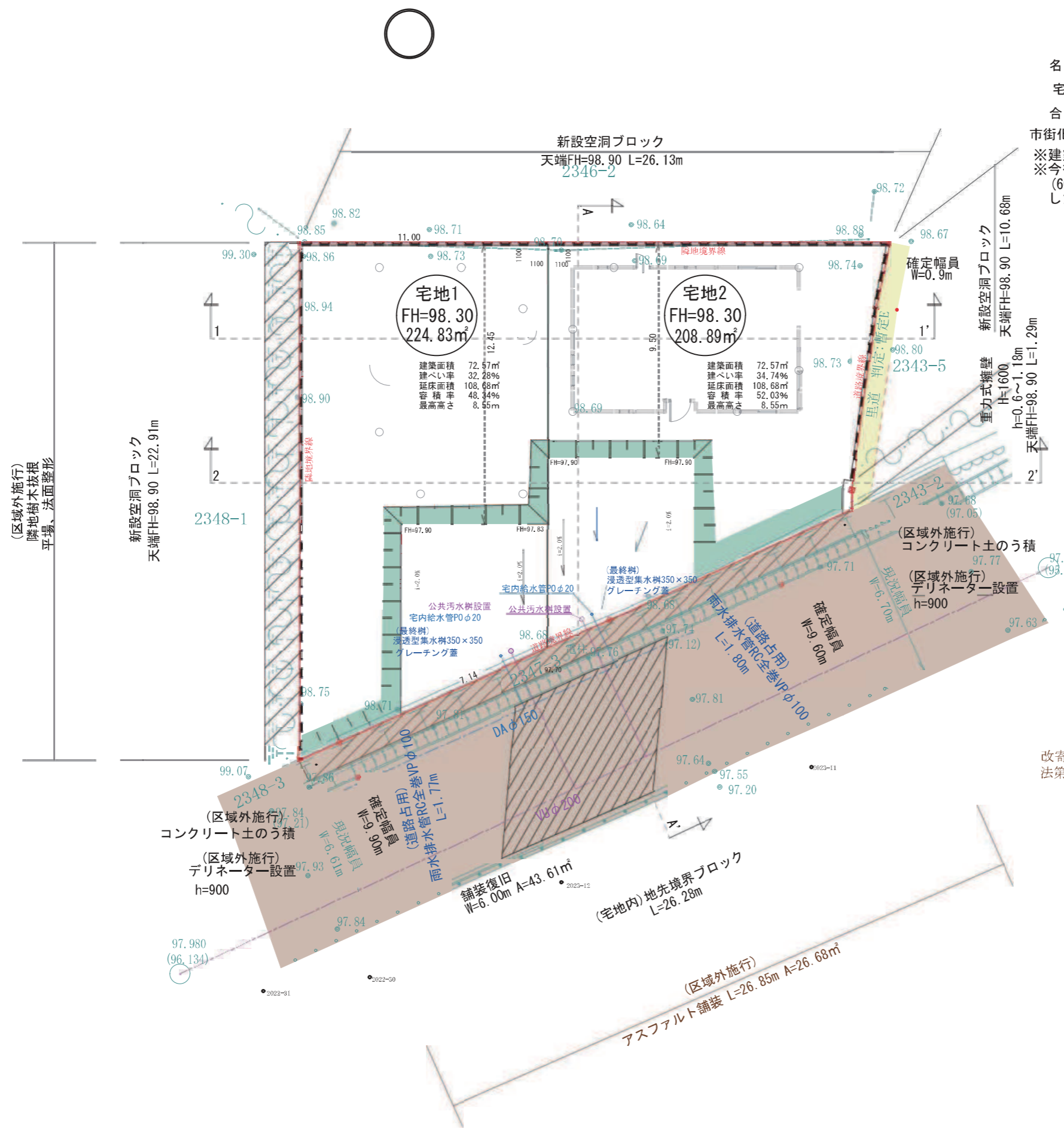
土地利用計画表

名称	色別	面積(m ²)	比率(%)	備考
宅地		433.72	100.00	216.86m ² /2区画
合計		433.72	100.00	

市街化調整区域(最低面積200m²) 建ぺい率:40%以内 容積率:80%以内

※建築時に雨水浸透樹の検討を行う
 ※今後埋戻等により擁壁設置が必要な高低差(60cm以上、水路際においては30cm)が発生した場合、基準に適合した擁壁を設置する。

- 凡例
- 雨水排水施設
 - 宅内排水管
 - 給水施設
 - 空洞ドリフ
 - 法面
 - 計画区域
 - 用途・名称
 - 計画書
 - 敷地面積(m²)



改寄町第2号線
法第42条第1項第1号道路

(区域外施行)
アスファルト舗装 L=26.85m A=26.68m²

(宅地内)地先境界ブロック
L=26.28m

舗装復旧
W=6.00m A=43.61m²

(区域外施行)
コンクリート土のう積
h=900

(区域外施行)
デリネーター設置
h=900

(区域外施行)
コンクリート土のう積
h=900

(区域外施行)
デリネーター設置
h=900

(区域外施行)
隣地樹木抜根
平場、法面整形