

# MRhill's改寄町 全4区画



所在地	熊本市北区改寄町2481-1 付近【ナビ検索】			区域区分	市街化調整区域
売買代金	※下記参照			用途地域	無指定
土地面積	※下記参照			電柱	①③④
接道	西側市道 幅員 約9m 、南側里道 幅員 約4m(道路後退含む)				
交通	【産交バス】植木宮の前 徒歩約 16分				
建ぺい	40%	容積	80%		
地目	宅地	引渡時期	即時		
上水	宅内	下水	宅内		
小学校	川上小学校	中学校	北部中学校		
備考	・必要経費:仲介手数料、水道加入金、受益者負担金				
	・建築条件なし				
	・司法書士は売主指定				
価格	①	238.22㎡	72.06坪	10,800,000円	
	SOLD OUT				
	③	200.65㎡	60.69坪	9,800,000円	
	④	200.68㎡	60.70坪	8,900,000円	
広告有効期限	令和7年3月31日			取引形態:専任	



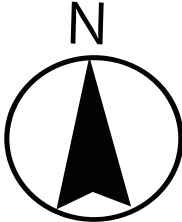
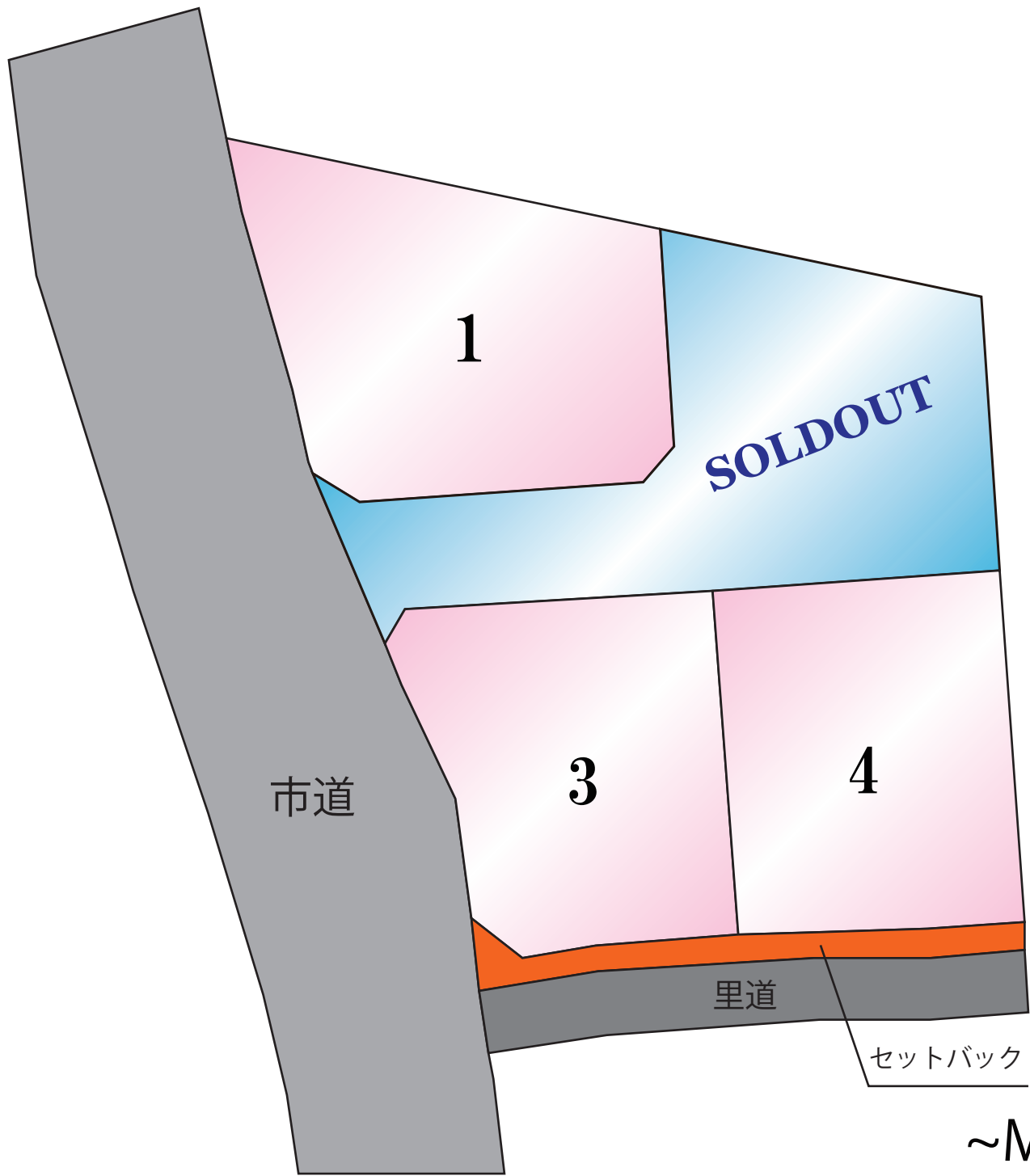
HP

Instagram

熊本県知事(1)第5535号

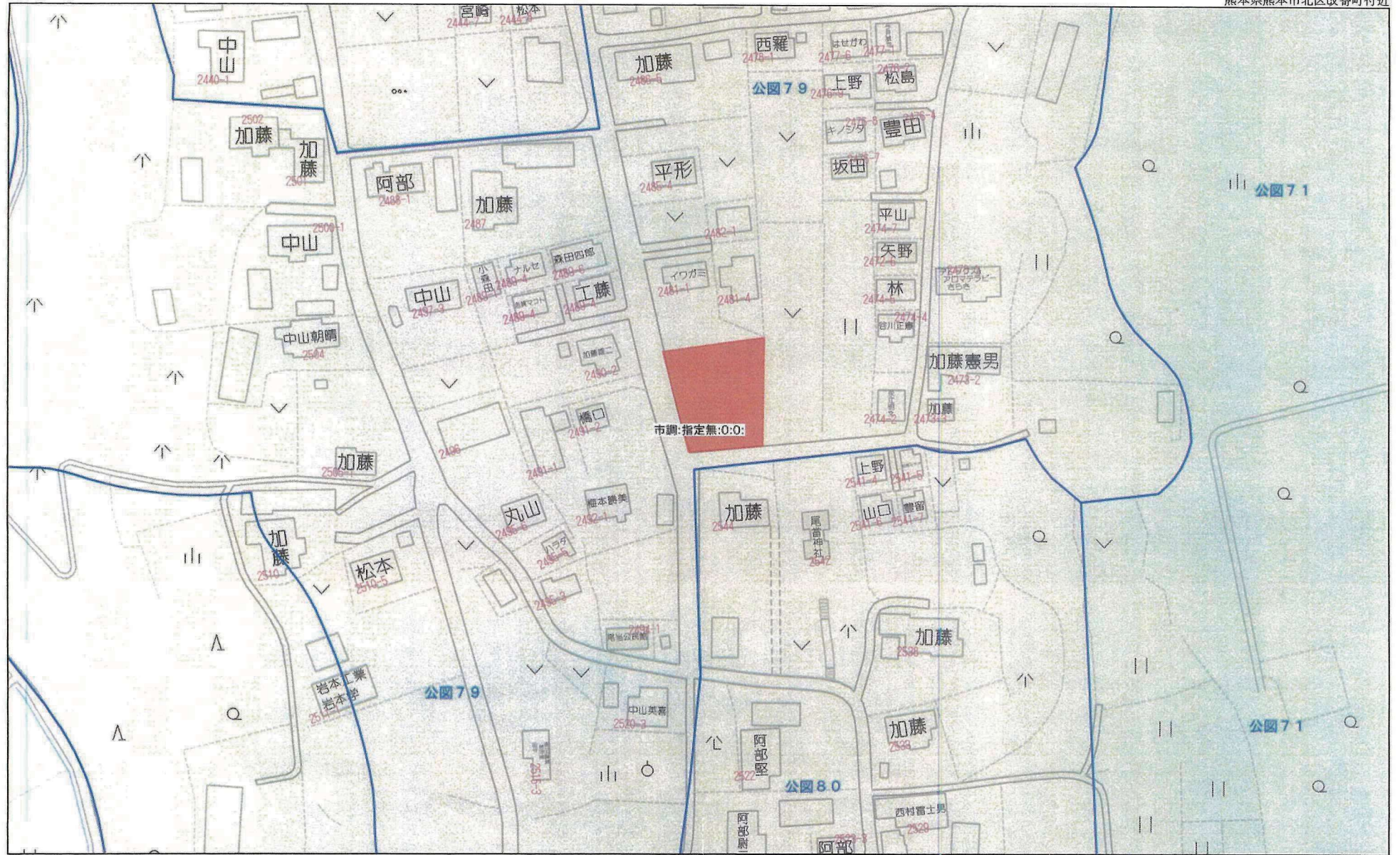
株式会社 MR不動産

〒862-0951 熊本市中央区上水前寺1丁目12-25 EDEN SUIZENJI 2F  
 TEL:096-284-1286 FAX:096-284-1285 営業時間9時~18時定休日:水曜日



~MRhill'sシリーズ~

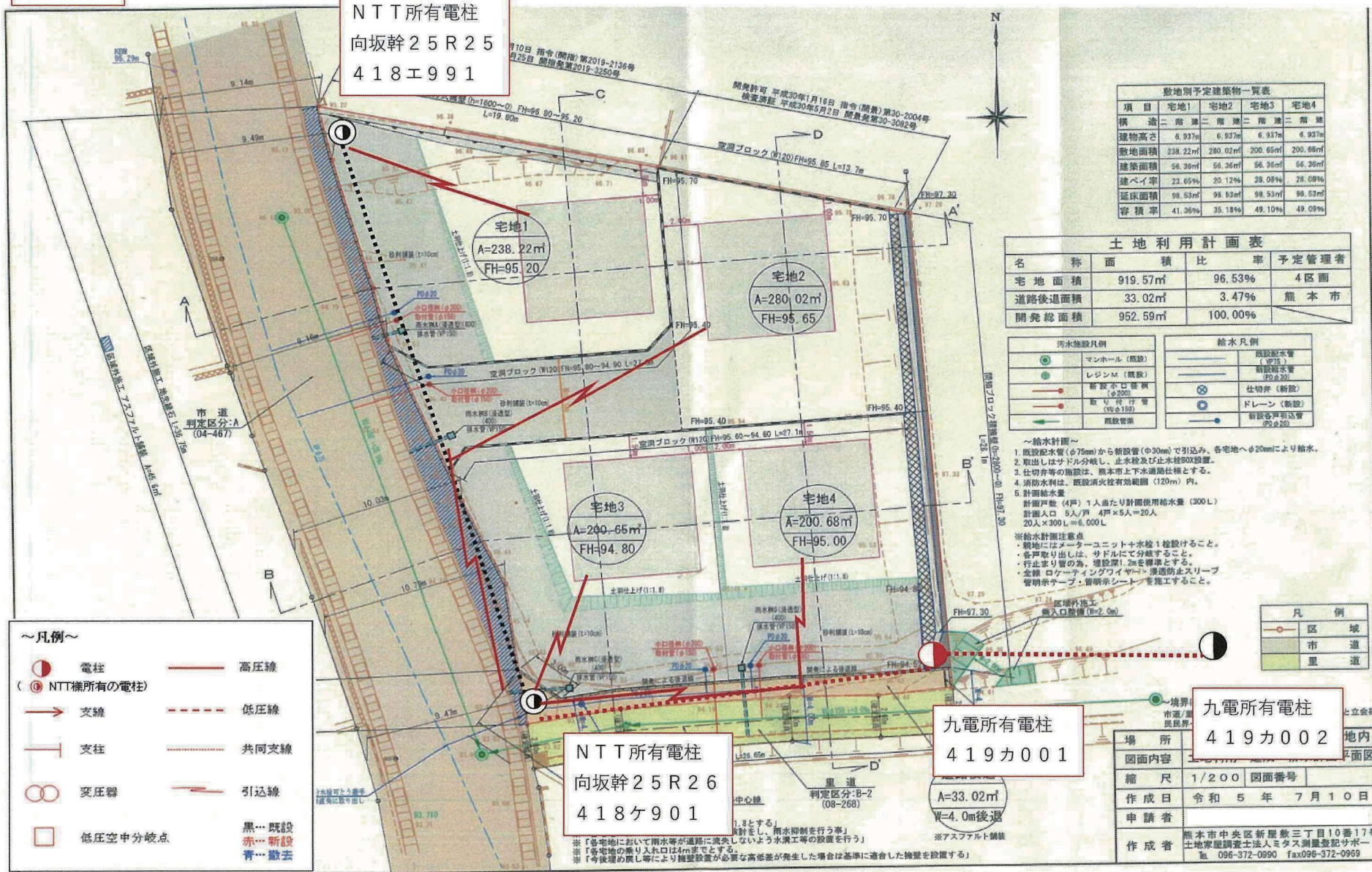






パターン③

NTT所有電柱  
向坂幹25R25  
418エ991



敷地別予定建築物一覧表

項目	宅地1	宅地2	宅地3	宅地4
構造	二階建	二階建	二階建	二階建
建物高さ	6.937m	6.937m	6.937m	6.937m
敷地面積	238.22㎡	280.02㎡	200.65㎡	200.68㎡
建築面積	96.36㎡	96.36㎡	56.36㎡	56.36㎡
延べ率	23.65%	20.12%	28.09%	28.09%
延床面積	98.53㎡	98.53㎡	98.53㎡	98.53㎡
容積率	41.36%	35.18%	49.10%	49.09%

土地利用計画表

名称	面積	比率	予定管理者
宅地面積	919.57㎡	96.53%	4区画
道路後退面積	33.02㎡	3.47%	熊本市
開発総面積	952.59㎡	100.00%	

汚水施設凡例

マンホール (既設)	既設配水管 (φ75)
レジウム (既設)	新設配水管 (φ75)
新設水口蓋 (φ200)	仕切弁 (新設)
取付管 (φ150)	ドレーン (新設)
既設管渠	新設各戸込管 (φ150)

給水凡例

既設配水管 (φ75)	新設配水管 (φ75)
仕切弁 (既設)	仕切弁 (新設)
ドレーン (既設)	ドレーン (新設)
新設各戸込管 (φ150)	

- ～給水計画～
1. 既設配水管 (φ75mm) から新設管 (φ30mm) で引込み、各宅地へφ20mmにより給水。
  2. 取出しはサドル分岐し、止水栓及び止水栓90°設置。
  3. 仕切弁等の施設は、熊本市上下水道局仕様とする。
  4. 消防水利は、既設消火栓有効範囲 (120m) 内。
  5. 計画給水量
- 計画戸数 (4戸) 1人当たり計画使用給水量 (300L)  
 計画人口 5人/戸 4戸×5人=20人  
 20人×300L=6,000L
- ※給水計画注意点  
 ・敷地にはメーターユニット+水栓1栓設けること。  
 ・各戸取り出しは、サドルにて分岐すること。  
 ・行止まり管の向き、埋設深1.2mを標準とする。  
 ・本線 ロケータリングワイヤ+浸透防止スリーブ  
 管継ぎテープ・管明示シートを施工すること。

～凡例～

● 電柱	— 高压線
⊙ (●) NTT機所有の電柱	- - - 低压線
→ 支線	- · - · 共同支線
└ 支柱	— 引込線
⊗ 変圧器	● 既設
□ 低压空中分岐点	● 新設
	● 撤去

凡例

○	区
○	市
○	里
○	道

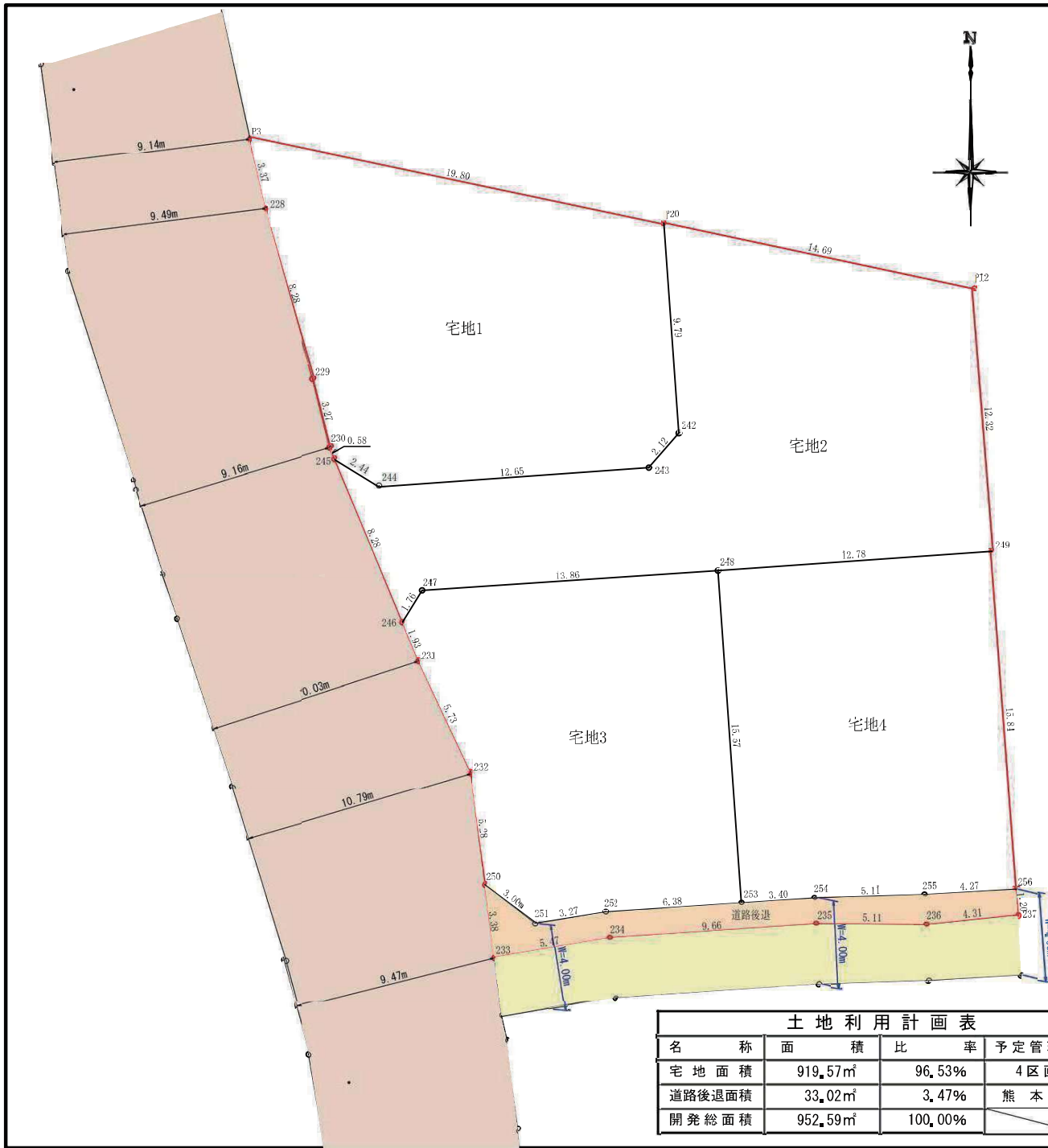
NTT所有電柱  
向坂幹25R26  
418ケ901

九電所有電柱  
419カ001

九電所有電柱  
419カ002

場所	と立倉橋
図面内容	地内
縮尺	1/200 図面番号
作成日	令和5年7月10日
申請者	
作成者	熊本市中央区新屋敷三丁目10番17号 土地家屋調査士法人ミクス測量登記サポート TEL 096-372-0990 Fax096-372-0969

※「各宅地において雨水等が道路に流失しないよう水溝等の設置を行う」  
 ※「各宅地の乗り入れ口は4mまでとする」  
 ※「今後埋戻し等により地盤設置が必要な高さが発生した場合は基準に適合した施設を設置する」



地番 宅地1				地目			
所有者							
N O	X	Y	辺長				
P3	-12099.274	-28239.079	3.375				
228	-12102.559	-28238.306	8.288				
229	-12110.542	-28236.077	3.270				
230	-12113.722	-28235.313	0.581				
245	-12114.259	-28235.091	2.442				
244	-12115.543	-28233.014	12.658				
243	-12114.651	-28220.387	2.128				
242	-12113.044	-28218.992	9.793				
P20	-12103.275	-28219.682	19.805				
面積			238.2291850				
地積			238.22	m <sup>2</sup>			

地番 宅地2				地目			
所有者							
N O	X	Y	辺長				
P20	-12103.275	-28219.682	9.793				
242	-12113.044	-28218.992	2.128				
243	-12114.651	-28220.387	12.658				
244	-12115.543	-28233.014	2.442				
245	-12114.259	-28235.091	8.286				
246	-12121.915	-28231.922	1.760				
247	-12120.418	-28230.996	13.860				
248	-12119.441	-28217.170	12.780				
249	-12118.540	-28204.422	12.327				
P12	-12106.244	-28205.291	14.694				
面積			280.0250270				
地積			280.02	m <sup>2</sup>			

地番 宅地3				地目			
所有者							
N O	X	Y	辺長				
246	-12121.915	-28231.922	1.931				
231	-12123.699	-28231.183	5.732				
232	-12128.890	-28228.752	5.283				
250	-12134.131	-28228.088	3.010				
251	-12135.931	-28225.675	3.276				
252	-12135.399	-28222.442	6.383				
253	-12134.976	-28216.073	15.574				
248	-12119.441	-28217.170	13.860				
247	-12120.418	-28230.996	1.760				
面積			200.6500395				
地積			200.65	m <sup>2</sup>			

地番 宅地4				地目			
所有者							
N O	X	Y	辺長				
248	-12119.441	-28217.170	15.574				
253	-12134.976	-28216.073	3.403				
254	-12134.751	-28212.677	5.112				
255	-12134.589	-28207.568	4.270				
256	-12134.349	-28203.305	15.848				
249	-12118.540	-28204.422	12.780				
面積			200.6851470				
地積			200.68	m <sup>2</sup>			

地番 道路後退				地目			
所有者							
N O	X	Y	辺長				
250	-12134.131	-28228.088	3.383				
233	-12137.487	-28227.663	5.474				
234	-12136.599	-28222.262	9.665				
235	-12135.958	-28212.618	5.111				
236	-12135.997	-28207.507	4.310				
237	-12135.555	-28203.220	1.209				
256	-12134.349	-28203.305	4.270				
255	-12134.589	-28207.568	5.112				
254	-12134.751	-28212.677	3.403				
253	-12134.976	-28216.073	6.383				
252	-12135.399	-28222.442	3.276				
251	-12135.931	-28225.675	3.010				
面積			33.0289580				
地積			33.02	m <sup>2</sup>			

名称	面積	比率	予定管理者
宅地面積	919.57m <sup>2</sup>	96.53%	4区画
道路後退面積	33.02m <sup>2</sup>	3.47%	熊本市
開発総面積	952.59m <sup>2</sup>	100.00%	

	区域
	市道
	里道

場所	熊本市北区改寄町字銅根地内
図面内容	公共施設新旧対照図兼求積図
縮尺	1/200 図面番号
作成日	令和5年6月28日
申請者	
作成者	熊本市中央区新屋敷三丁目10番17号 土地家屋調査士法人ミクス測量登記サボート TEL 096-372-0990 fax096-372-0969