

MRhill's龍田6丁目 全5区画

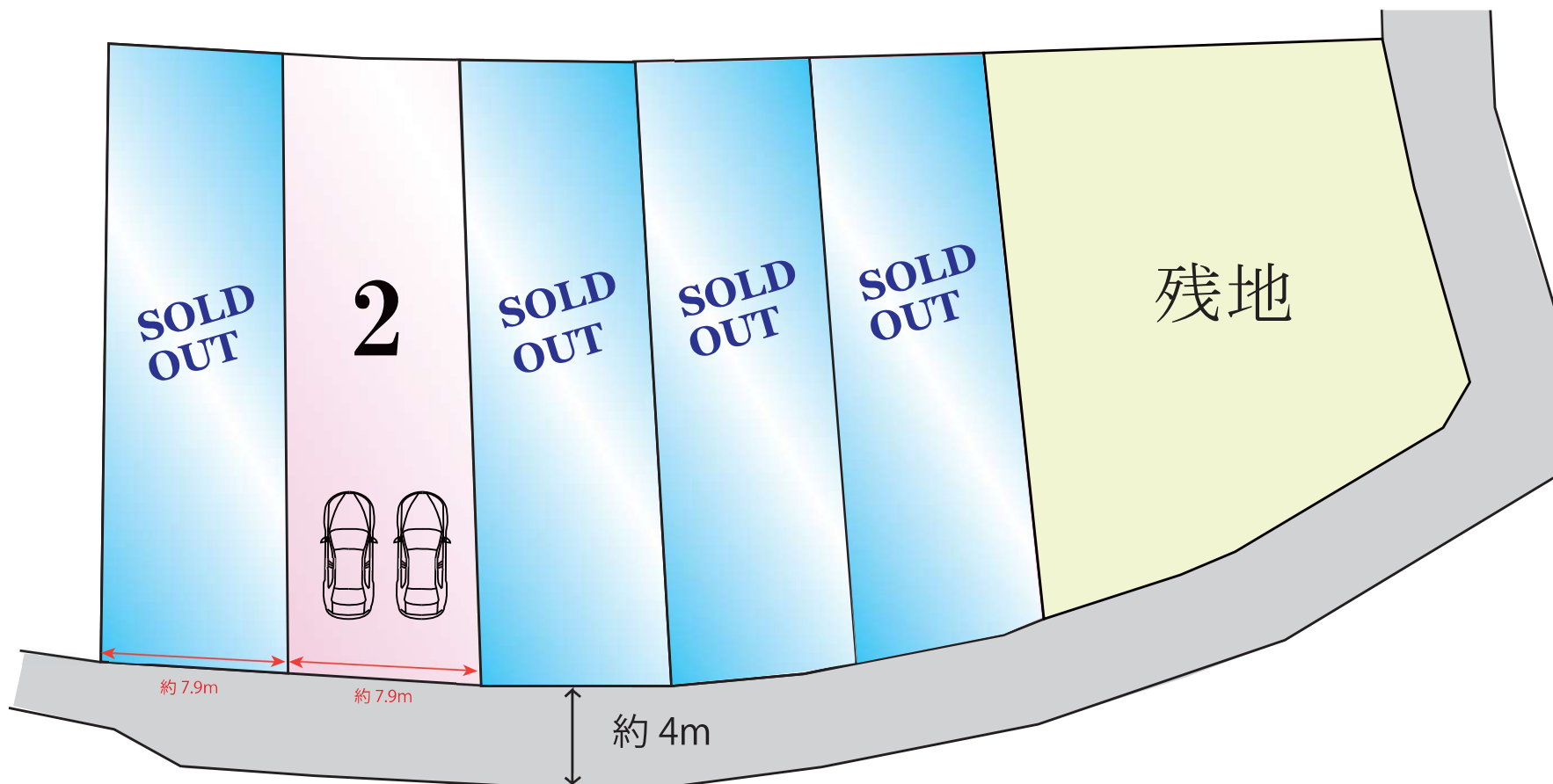
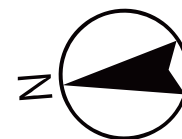


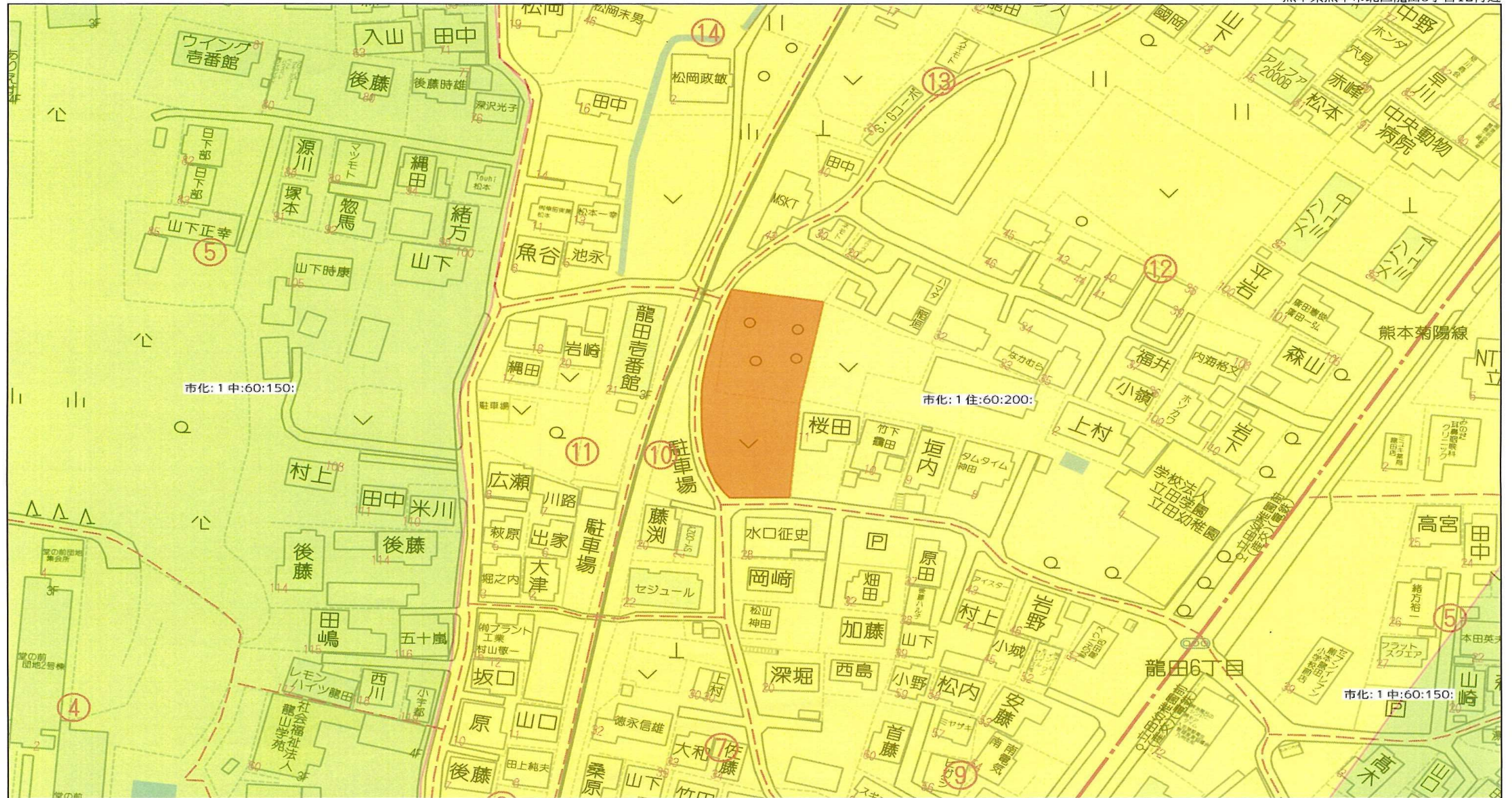
所在地	熊本市北区龍田6丁目12-11 付近【ナビ検索】			区域区分	市街化区域
売買代金	※下記参照			用途地域	第一種住居地域
土地面積	※下記参照			電柱	①
接道	西側 市道 約 4m			 	
交通	【産交バス】立田幼稚園前 徒歩約 4分				
建ぺい	60%	容積	200%		
地目	宅地	引渡時期	相談		
上水	宅内	下水	宅内		
小学校	龍田小学校	中学校	龍田中学校		
備考	・必要経費: 仲介手数料、水道加入金、受益者負担金				
	・建築条件なし お好きなハウスメーカーで建築ができます				
価格	SOLD OUT				
	②	201.83㎡	61.05坪	13,500,000円	
	SOLD OUT				
	SOLD OUT				
	SOLD OUT				
広告有効期限	令和8年7月31日			取引形態: 専任	

熊本県知事(1)第5535号

株式会社 MR不動産

〒862-0951 熊本市中央区上水前寺1丁目12-25 EDEN SUIZENJI 2F
 TEL:096-284-1286 FAX:096-284-1285 営業時間9時~18時定休日:水曜日





市化: 1 中: 60:150:

市化: 1 住: 60:200:

市化: 1 中: 60:150:

80m

1:1501

地番	1045番4、1045番9	地積測量図
土地の所在	熊本市北区龍田六丁目	

地番	(A) 1045-4					
筆界点	X座標 (Xn)	Y座標 (Yn)	点間距離	境界標種別	座標値種別	備考
368	-18133.386	-22712.981	26.285		実測値	
375	-18129.431	-22738.967	2.315		実測値	
377	-18131.693	-22739.458	5.668		実測値	
405	-18137.213	-22740.745	26.498		実測値	
370	-18140.612	-22714.466	4.069		実測値	
146	-18136.618	-22713.689	3.309		実測値	
368	-18133.386	-22712.981			実測値	
計算方法	$2F = \sum \{X_n(Y_{n+1} - Y_{n-1})\}$					
倍面積	403.677249					
面積 (m ²)	201.8386245					
地積	201.83 m ²					

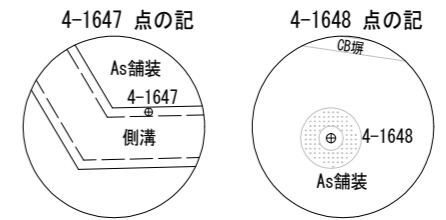
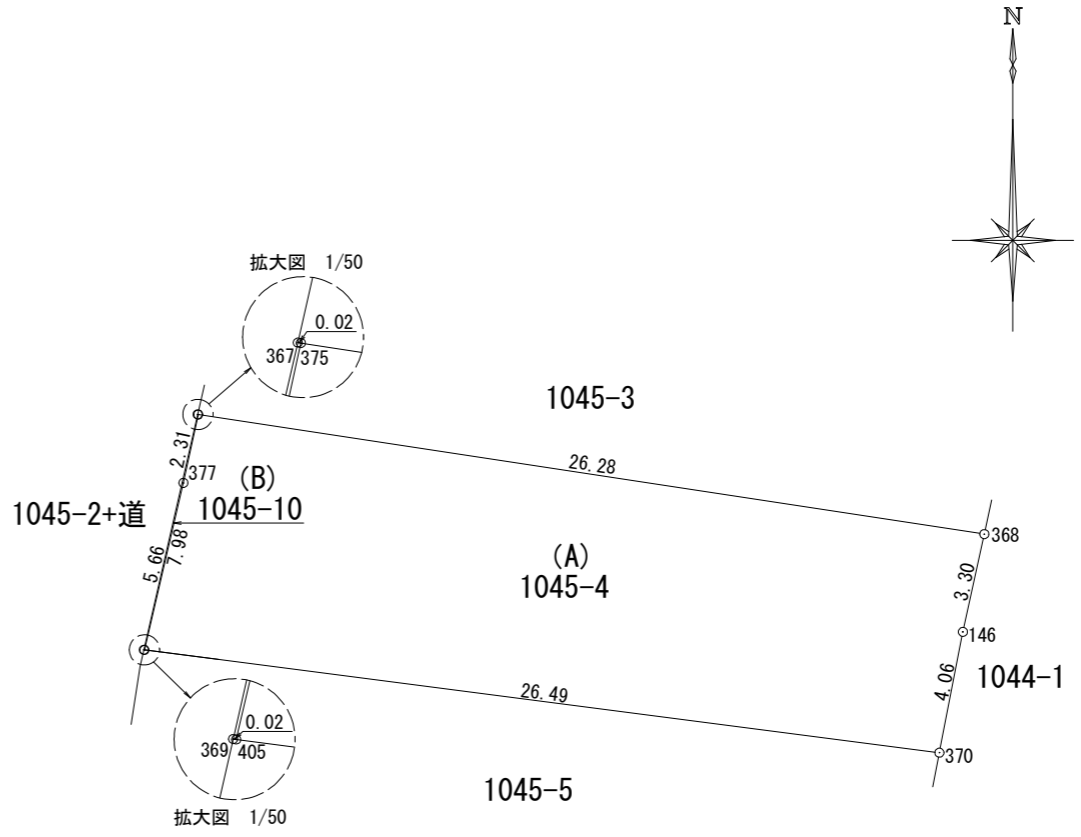
地番	(B) 1045-9					
筆界点	X座標 (Xn)	Y座標 (Yn)	点間距離	境界標種別	座標値種別	備考
405	-18137.213	-22740.745	0.020		実測値	
369	-18137.210	-22740.765	7.983		実測値	
367	-18129.428	-22738.987	0.020		実測値	
375	-18129.431	-22738.967	2.315		実測値	
377	-18131.693	-22739.458	5.668		実測値	
405	-18137.213	-22740.745			実測値	
計算方法	$2F = \sum \{X_n(Y_{n+1} - Y_{n-1})\}$					
倍面積	0.522822					
面積 (m ²)	0.2614110					
地積	0.26 m ²					

点名	標識	X	Y	備考
4-1647	既設金属真鍮鈳	-18183.130	-22738.290	道路台帳基準点
4-1648	既設金属真鍮鈳	-18185.036	-22681.678	道路台帳基準点

(熊本地震前成果に基づき測量)
(世界測地系)

座標面積一覧表

地番	座標面積	地積	坪数
(A) 1045-4	201.8386245	201.83	61.0561
(B) 1045-9	0.2614110	0.26	0.0790
合計	202.1000355m ²	202.09m ²	61.1351



作成者 熊本市中央区新屋敷三丁目10番17号
土地家屋調査士法人 ミタス測量登記サポート
代表社員 中村 紀夫
(令和7年8月13日作成)

縮尺 1/

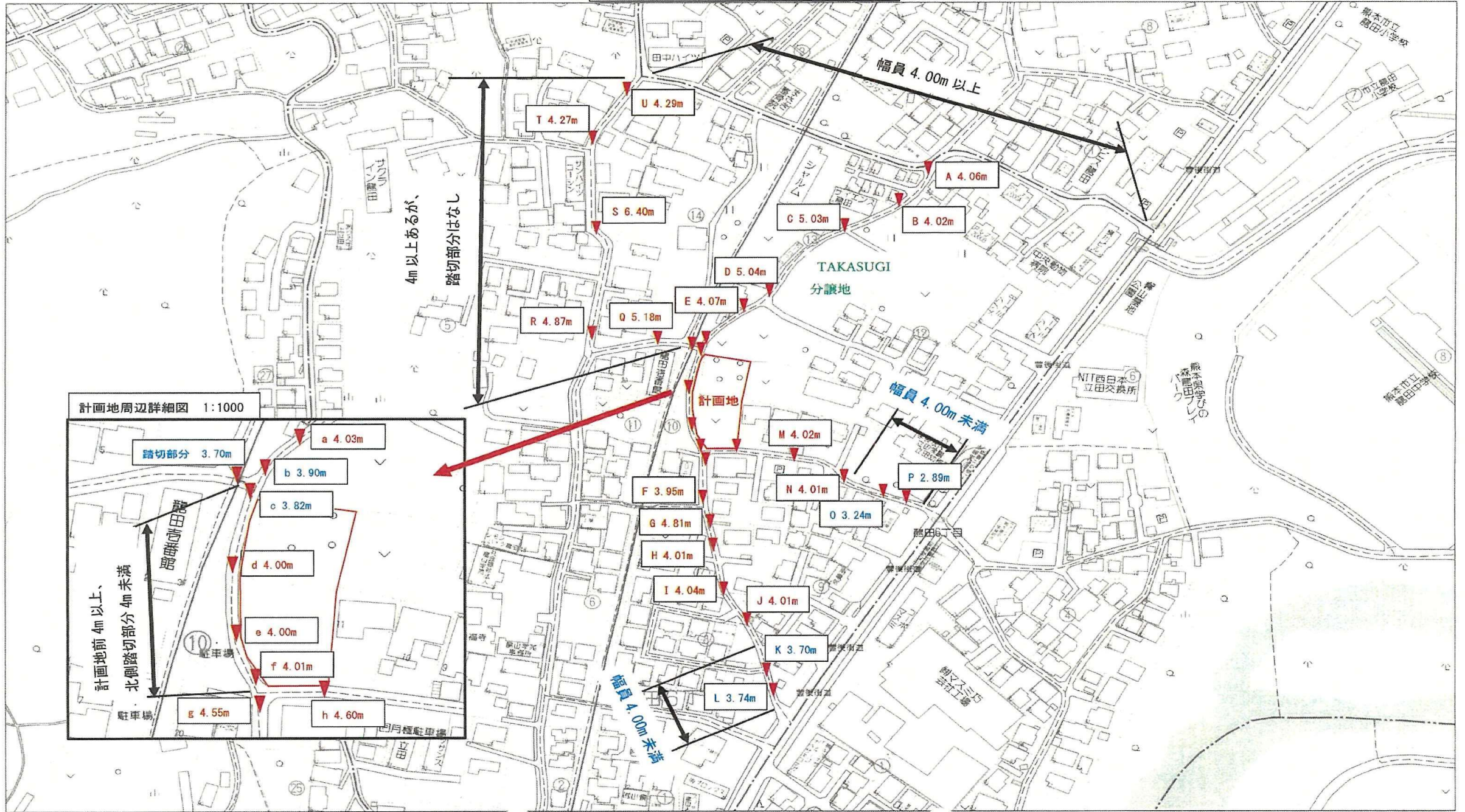
申請人

縮尺 1/250

北区龍田6丁目 至る道路計測地図

縮尺 1:2000

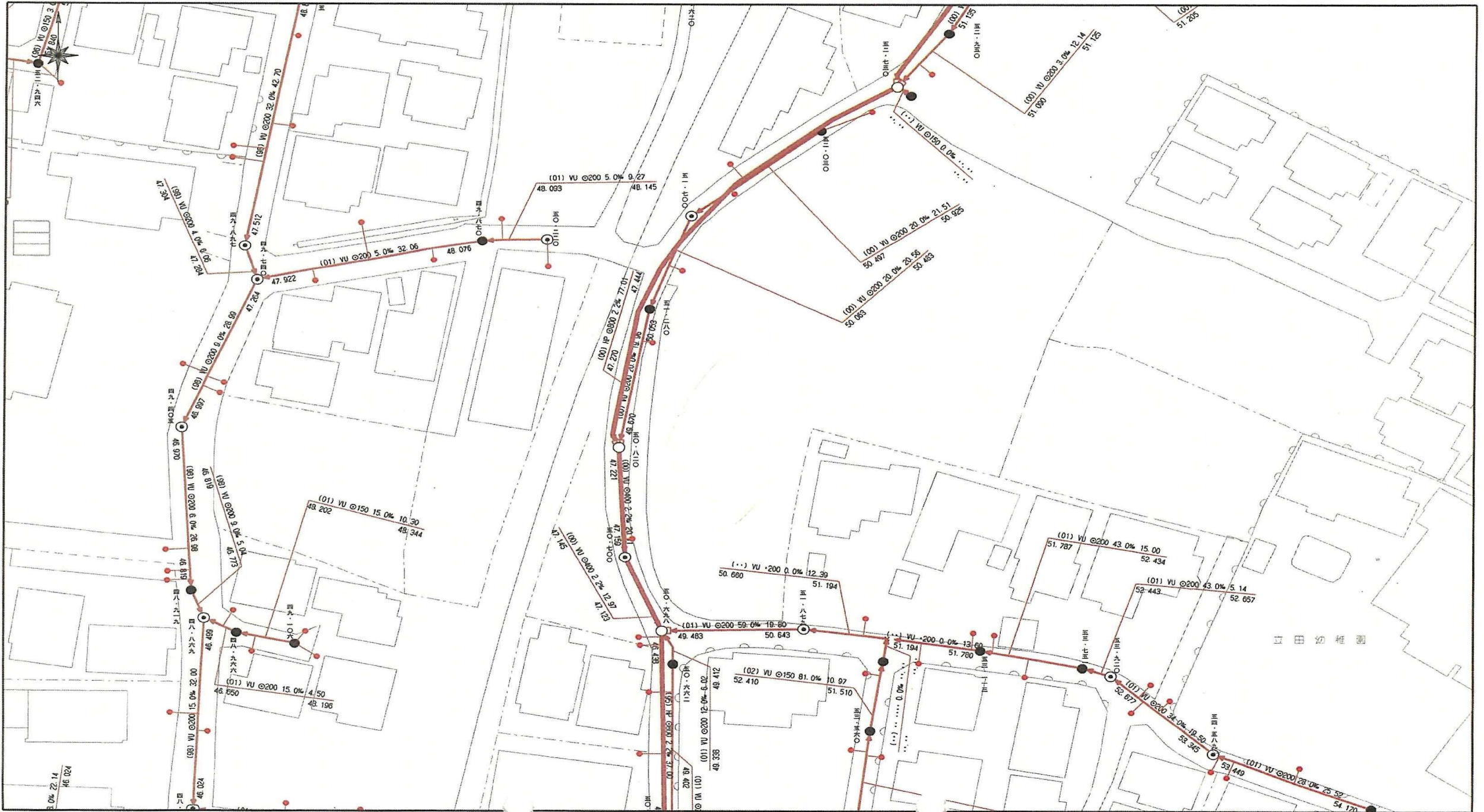
青森県青森市北区龍田6丁目1丁目



計画地周辺詳細図 1:1000



上下水道施設管理図



ガス導管理設状況調査 依頼票 (FAX送信票)

R5 年 4 月 25 日

対象地に印(蛍光ペン不可)を付けた住宅地図を併せて

お問合せください。

ガス導管理設状況を調査目的以外に使用しないようにお願いします。

受付時間 平日10:00~17:00

※回答は翌営業日以降になります

※太枠内をご記入ください

会社名	担当者
電話番号	(096) 370 - 3883
FAX番号	(096) 370 - 3881

お問合せ先

福岡地区 <small>(西部ガス併)</small>	FAX 092-633-2924 TEL 092-633-2051
北九州地区 <small>(西部ガス併)</small>	FAX 093-591-2331 TEL 093-591-6601
熊本地区 <small>(西部ガス熊本併)</small>	FAX 096-370-8692 TEL 096-370-8612
長崎地区 <small>(西部ガス長崎併)</small>	FAX 095-827-8661 TEL 095-827-8622
佐世保地区 <small>(西部ガス佐世保併)</small>	FAX 0956-23-5935 TEL 0956-23-5941

調査場所の最寄りの地区へお問合せください

	物件名	住所
調査場所	①	熊本市北區龍田6丁目/045-1
	②	" 773
	③	
	④	
	⑤	
住所は住居表示での記載をお願いします。(造成地など住居表示がない場合を除く) 正確な場所特定のために、調査場所ごとの住宅地図を必ず添付ください。		
調査目的	新築 / 建替・リフォーム / 土地売買 / 中古住宅売買 不動産鑑定 / その他 ()	
建物用途	戸建住宅/建築工事/店舗/集合住宅/その他 ()	
現状敷地情報	未開発地/更地/空地/既設建物あり/駐車場/その他 ()	

(注)

- ・当調査依頼はメールでは受け付けておりません。ご了承ください。
- ・「ガス導管理設状況調査 依頼票 (FAX送信票)」は、インターネットの検索ワード「西部ガス ガス管理設状況」にて「西部ガス 電話でのお問い合わせ」→「不動産調査等、掘削を伴わない配管状況のお問い合わせ」からダウンロードできます。

返信

令和5年4月25日

いつもお世話になっております。

お問い合わせの件、下記の通りとなります。よろしくお願いたします。

(本状含め: 2 枚)

調査場所		供給エリア	前面道路 埋設管	敷地への供給管	配管図
	①	内・外	有・無(mm)	有・無(mm)	有・無
	②	内・外	有・無(mm)	有・無(mm)	有・無
	③	内・外	有・無(mm)	有・無(mm)	有・無
	④	内・外	有・無(mm)	有・無(mm)	有・無
	⑤	内・外	有・無(mm)	有・無(mm)	有・無
備考					

熊本市中央区萩原町14番10号
西部ガス熊本株式会社 営業部
TEL (096-370-8612)
FAX (096-370-8692)
(報告者名: 大内田)

FAX送信票

令和5年4月26日



ひごまる

熊本市文化財課

〒860-8601 熊本市中央区手取本町1-1

TEL 096-328-2740

FAX 096-324-4002

E-mail bunkazai@city.kumamoto.lg.jp

担当：本門

件名：埋蔵文化財包蔵地の範囲につきまして

日ごろより、熊本市の文化財保護行政にご理解、ご協力をいただき、まことにありがとうございます。

FAXにてお問い合わせのありました

「熊本市北区龍田6丁目1045番の1」(別紙地図の位置)

は、周知の埋蔵文化財包蔵地(いわゆる遺跡)の範囲外です。
埋蔵文化財に関する届出は必要ありません。

現在ファックスでのお問い合わせについては、最大で半日程度お時間をいただいております。お急ぎの場合にはその旨ご連絡いただければ、できるだけ対応いたします。また、午後5時以降のファックスについては、翌日以降の対応となることもございますので、あらかじめご了承ください。

なお、周知の埋蔵文化財包蔵地の範囲につきましては、熊本市ホームページトップ画面にある

「電子行政サービス」→「熊本市地図情報サービス」→「埋蔵文化財(包蔵地)」でご覧いただくこともできます。なにとぞよろしく願いいたします。

送信枚数

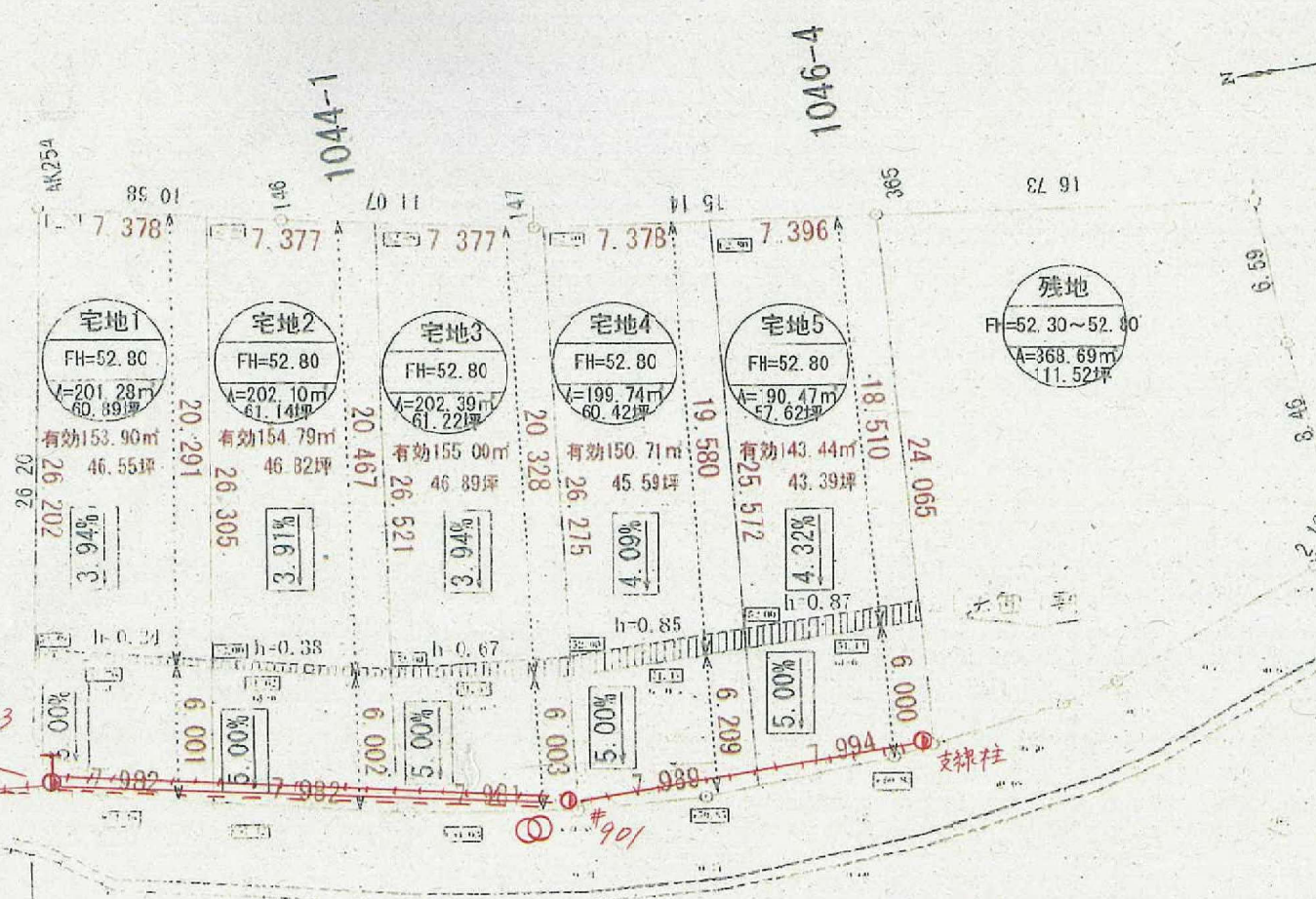
この送信票を含み、全部で3枚です。



- 5.0m以上10.0m未満
- 3.0m以上5.0m未満
- 0.5m以上3.0m未満
- 0.5m未満

立田山ヤエクチナシ自生地

中山区



- → 電柱
- + → 支柱
- → 高压線
- - - → 低压線
- ++++ → 共同支線
- ⊗ → 変压器



土地利用計画表

名称	色別	面積m ²	面積坪	比率%
宅地 1		201.28	60.9	14.8
宅地 2		202.10	61.1	14.8
宅地 3		202.39	61.2	14.8
宅地 4		199.74	60.4	14.6
宅地 5		190.47	57.6	14.0
残地		368.69	111.5	27.0
合計		1,364.5		100.0

図面名	仮称「龍田6丁目5区画」①造成計画
所在	北区龍田6丁目
縮尺	1/250
作成日	令和6年 7月 23日