

MRhill's龍田6丁目 全5区画

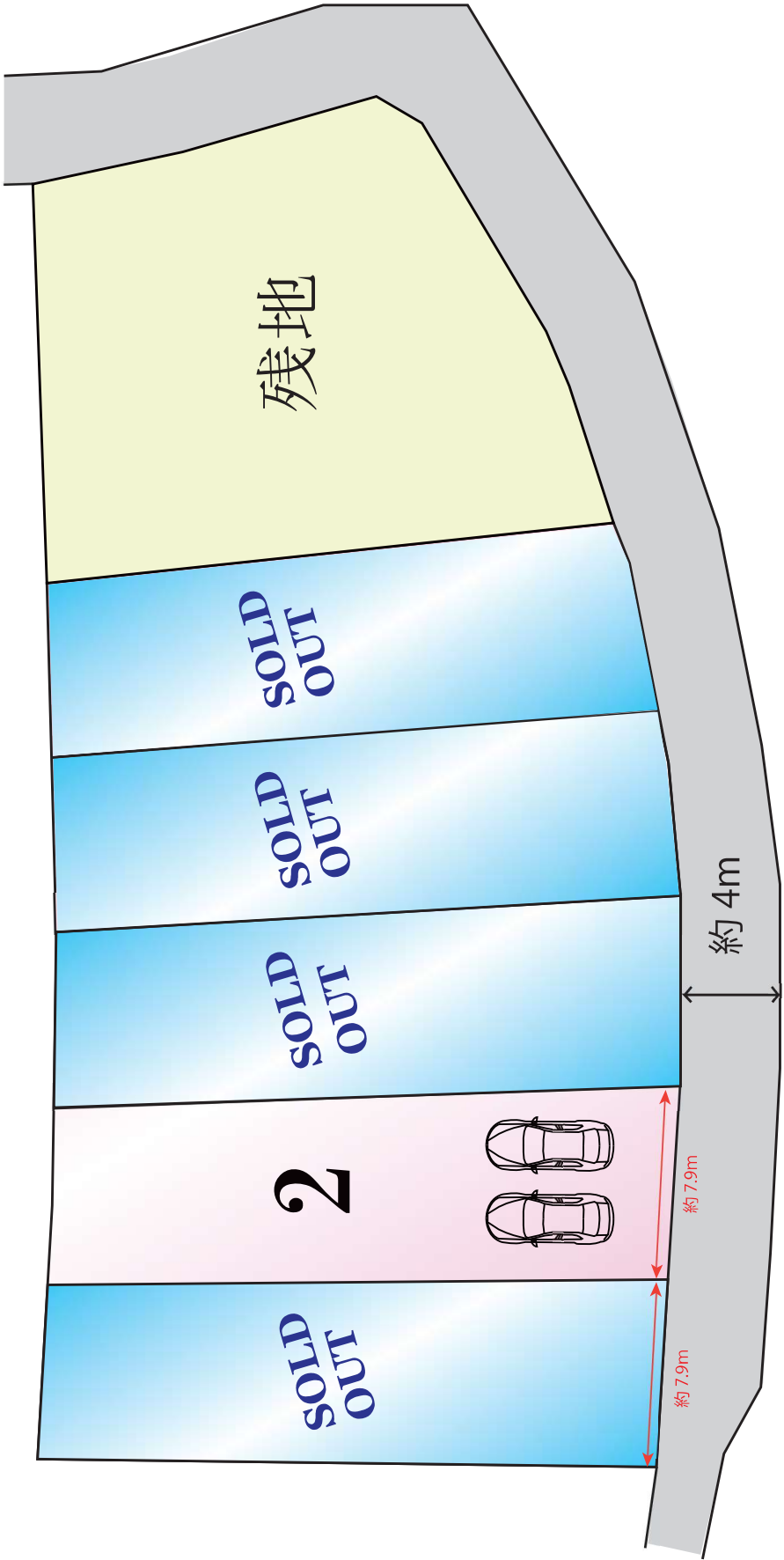


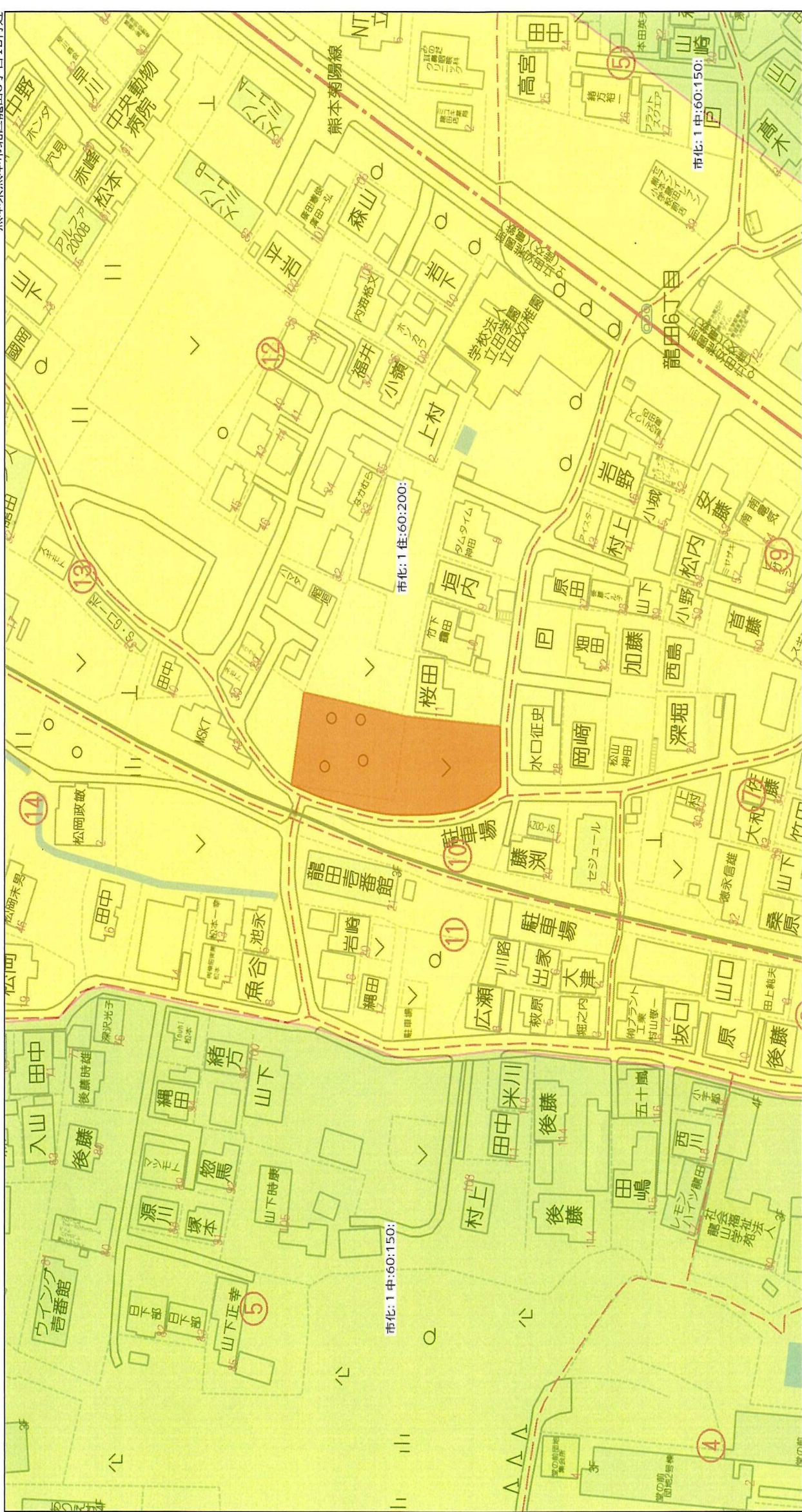
所在地	熊本市北区龍田6丁目12-11 付近【ナビ検索】			区域区分	市街化区域
売買代金	※下記参照			用途地域	第一種住居地域
土地面積	※下記参照			電柱	①
接道	西側 市道 約 4m			 	
交通	【産交バス】立田幼稚園前 徒歩約 4分				
建ぺい	60%	容積	200%		
地目	宅地	引渡時期	相談		
上水	宅内	下水	宅内		
小学校	龍田小学校	中学校	龍田中学校		
備考	<ul style="list-style-type: none"> ・必要経費: 仲介手数料、水道加入金、受益者負担金 ・建築条件なし お好きなハウスメーカーで建築ができます 				
価格	SOLD OUT				
	②	202.10㎡	61.13坪	13,500,000円	
	SOLD OUT				
	SOLD OUT				
	SOLD OUT				
有効期限	令和7年7月31日			取引形態: 専任	

熊本県知事(1)第5535号

株式会社 MR不動産

〒862-0951 熊本市中央区上水前寺1丁目12-25 EDEN SUIZENJI 2F
 TEL:096-284-1286 FAX:096-284-1285 営業時間9時～18時定休日:水曜日





80m

1:1501

無断転写複製

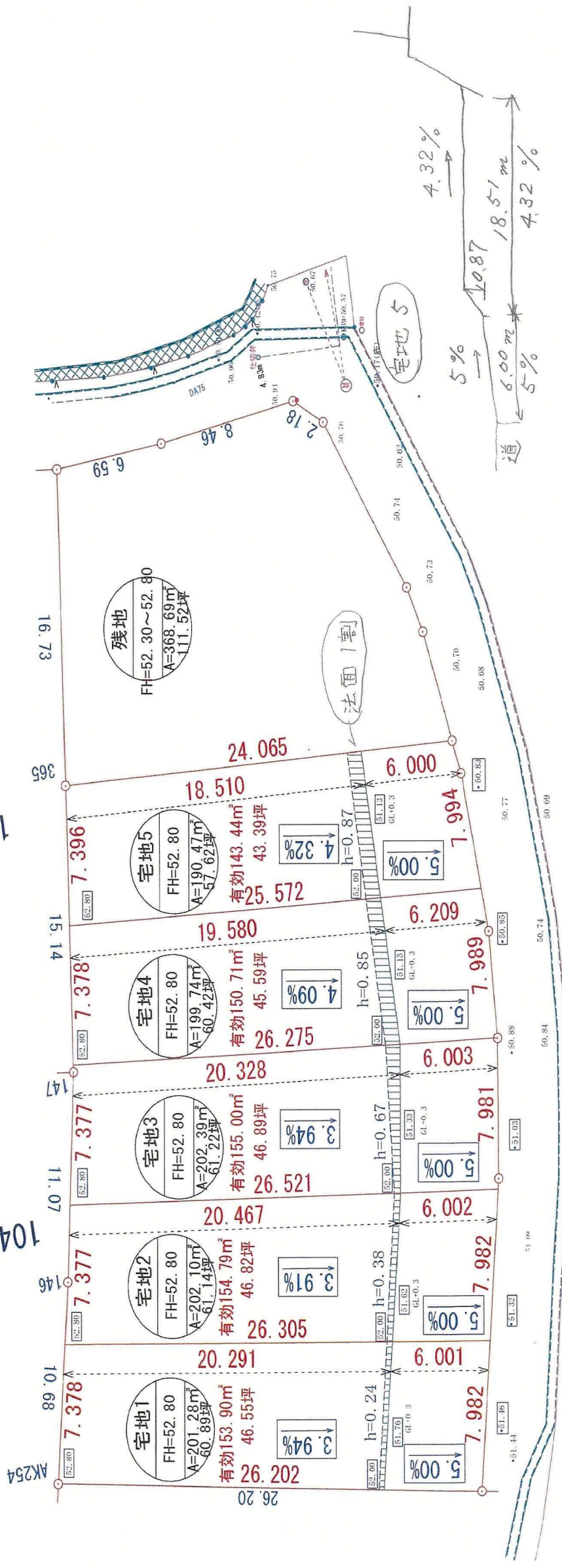
株式会社MR 不動産
Z21149925-20231127103357

Copyright(C)2023 ZENRIN CO., LTD.



1046-4

1044-1



土地利用計画表

名称	色別	面積m ²	面積坪	比率%
宅地1		201.28	60.9	14.8
宅地2		202.10	61.1	14.8
宅地3		202.39	61.2	14.8
宅地4		199.74	60.4	14.6
宅地5		190.47	57.6	14.0
残地		368.69	111.5	27.0
合計		1,364.5		100.0

図面名	仮称『龍田6丁目5区画』①造成計画		
所在	北区龍田6丁目		
縮尺	1/250		
作成日	令和6年 7月 23日		
作成者	熊本市東区下江津3丁目15-2 (株)熊本不動産ネット		



地番 1045番3ないし1045番7

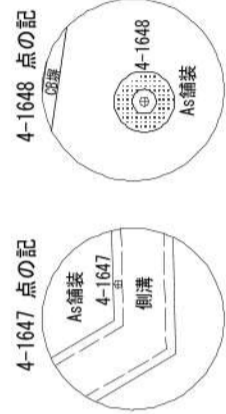
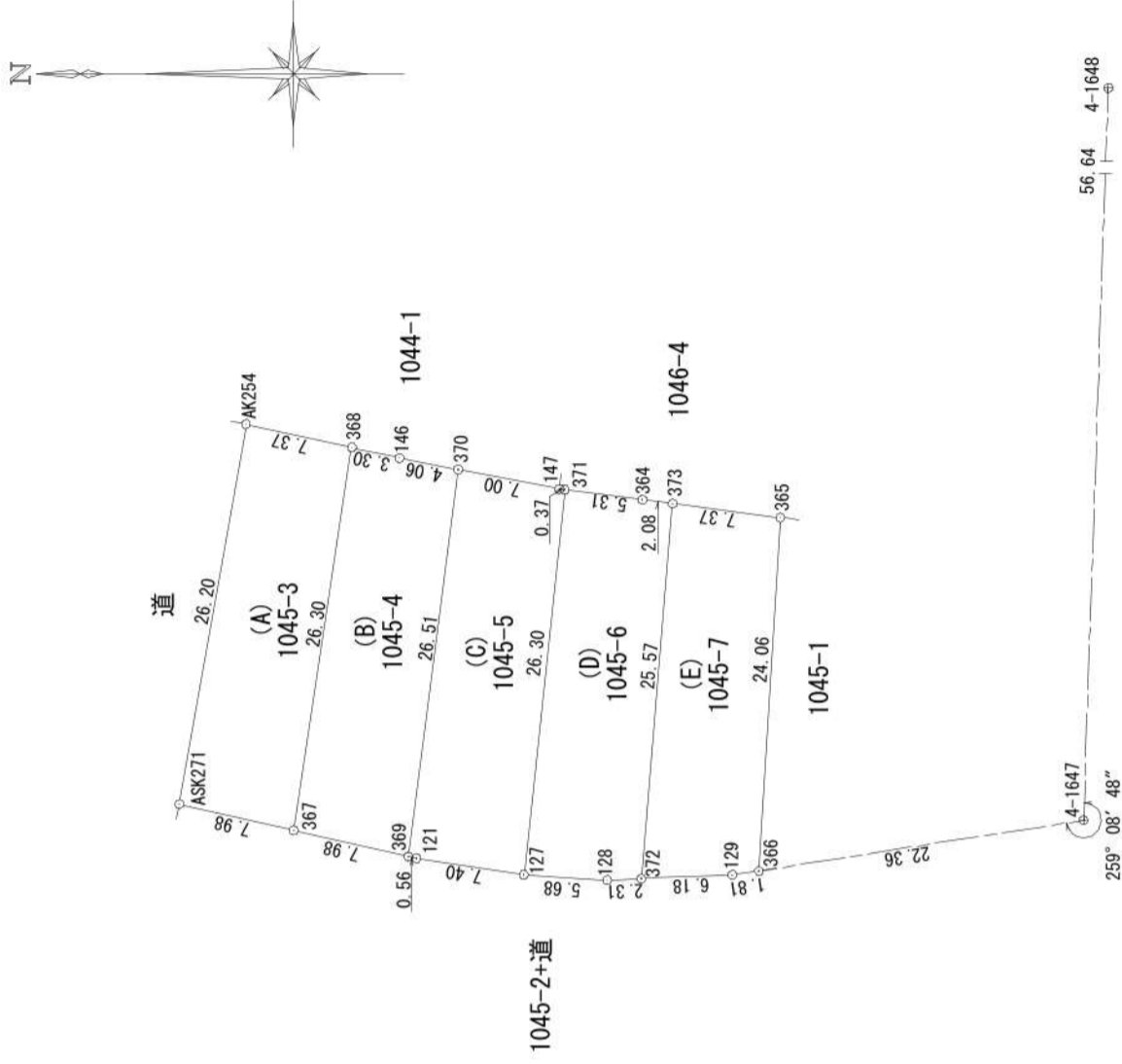
土地の所在 熊本市北区龍田六丁目

座標面積一覽表

地番	座標面積	地積	坪数
(A)1045-3	201.2685435	201.26	60.8837
(B)1045-4	202.0940360	202.09	61.1334
(C)1045-5	202.3835200	202.38	61.2210
(D)1045-6	199.9535715	199.95	60.4859
(E)1045-7	190.2419565	190.24	57.5481
合計	995.9416275m ²	995.92m ²	301.2721

点名	標識	X	Y	備考
4-1647	既設金属真鍮鈎	-18183.130	-22738.290	道路台帳基準点
4-1648	既設金属真鍮鈎	-18185.036	-22681.678	道路台帳基準点

(熊本地震前成果に基づき測量)
(世界測地系)



測量年月日	令和6年12月17日
平面直角座標系番号	II

熊本市中央区新屋敷三丁目10番17号
土地家屋調査士法人 ミタス測量登記サポート
代表社員 中村紀夫
(令和6年12月17日作成)

作成者

申請人

縮尺

縮尺 1/500

地積測量図

1045番3ないし1045番7

熊本市北区龍田六丁目

地番界点	(A)1045-3 X座標 (Xn)	Y座標 (Yn)	点間距離	境界標種別	座標値種別	備考
AK254	-18126.179	-22711.402	26.202	既設コン杭	実測値	
ASK271	-18121.647	-22737.209	7.982	既設コン杭	実測値	
367	-18129.428	-22738.987	26.305	新設コン杭	実測値	
368	-18133.386	-22712.981	7.378	新設金属標	実測値	
AK254	-18126.179	-22711.402		既設コン杭	実測値	
計算法	2F=Σ [Xn(Yn+1 - Yn-1)]					402.537087
倍面積						201.2685435
面積 (㎡)						201.26

地番界点	(B)1045-4 X座標 (Xn)	Y座標 (Yn)	点間距離	境界標種別	座標値種別	備考
368	-18133.386	-22712.981	26.305	新設金属標	実測値	
367	-18129.428	-22738.987	7.983	新設コン杭	実測値	
369	-18137.210	-22740.765	26.518	新設コン杭	実測値	
370	-18140.612	-22714.466	4.069	新設金属標	実測値	
146	-18136.618	-22713.689	3.309	既設金属標	実測値	
368	-18133.386	-22712.981		新設金属標	実測値	
計算法	2F=Σ [Xn(Yn+1 - Yn-1)]					404.188072
倍面積						202.0940360
面積 (㎡)						202.09

地番界点	(C)1045-5 X座標 (Xn)	Y座標 (Yn)	点間距離	境界標種別	座標値種別	備考
370	-18140.612	-22714.466	26.518	新設金属標	実測値	
369	-18137.210	-22740.765	0.562	新設コン杭	実測値	
121	-18137.758	-22740.890	7.406	新設コン杭	実測値	
127	-18145.080	-22742.003	26.307	新設コン杭	実測値	
371	-18147.860	-22715.843	0.371	新設コン杭	実測値	
147	-18147.492	-22715.795	7.007	既設金属標	実測値	
370	-18140.612	-22714.466		新設金属標	実測値	
計算法	2F=Σ [Xn(Yn+1 - Yn-1)]					404.767040
倍面積						202.3835200
面積 (㎡)						202.38

地番界点	(D)1045-6 X座標 (Xn)	Y座標 (Yn)	点間距離	境界標種別	座標値種別	備考
371	-18147.860	-22715.843	26.307	新設コン杭	実測値	
127	-18145.080	-22742.003	5.682	新設コン杭	実測値	
128	-18150.750	-22742.369	2.316	新設コン杭	実測値	
372	-18153.064	-22742.274	25.571	新設コン杭	実測値	
373	-18155.194	-22716.792	2.080	新設コン杭	実測値	
364	-18153.131	-22716.525	5.315	新設コン杭	実測値	
371	-18147.860	-22715.843		新設コン杭	実測値	
計算法	2F=Σ [Xn(Yn+1 - Yn-1)]					399.907143
倍面積						199.9535715
面積 (㎡)						199.95

地番界点	(E)1045-7 X座標 (Xn)	Y座標 (Yn)	点間距離	境界標種別	座標値種別	備考
373	-18155.194	-22716.792	25.571	新設コン杭	実測値	
372	-18153.064	-22742.274	6.185	新設コン杭	実測値	
129	-18159.244	-22742.021	1.816	新設コン杭	実測値	
366	-18161.041	-22741.759	24.065	新設コン杭	実測値	
365	-18162.511	-22717.739	7.378	既設コン杭	実測値	
373	-18155.194	-22716.792		新設コン杭	実測値	
計算法	2F=Σ [Xn(Yn+1 - Yn-1)]					380.483913
倍面積						190.2419565
面積 (㎡)						190.24

筆界線略号 ブラ杭・・・プラスチック杭 コン杭・・・コンクリート杭

熊本市中央区新屋敷三丁目10番17号
土地家屋調査士法人 ミタス測量登記サポート
代表社員 中村 紀夫
(令和6年12月17日作成)

作成者

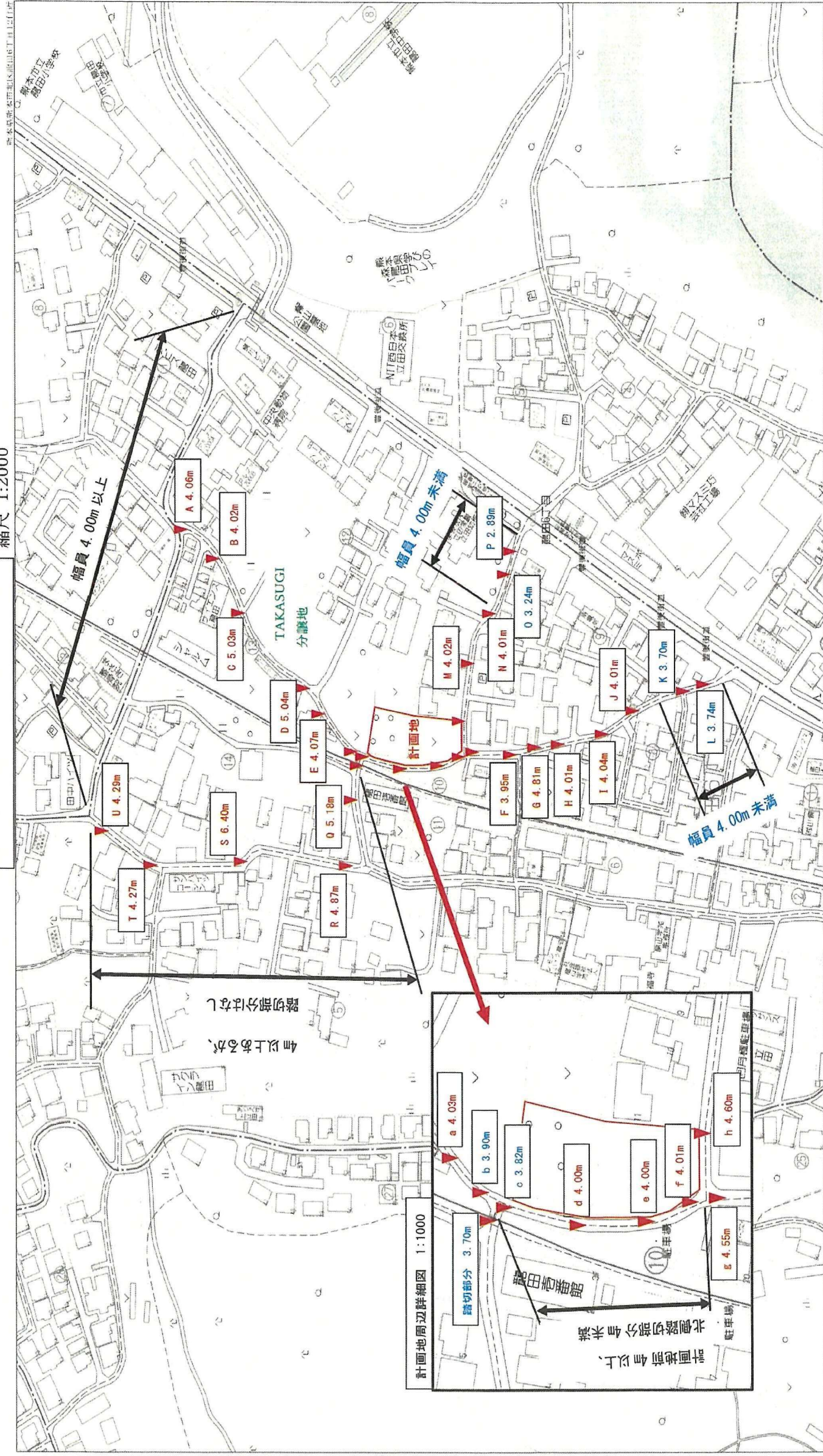
縮尺

申請人

縮尺

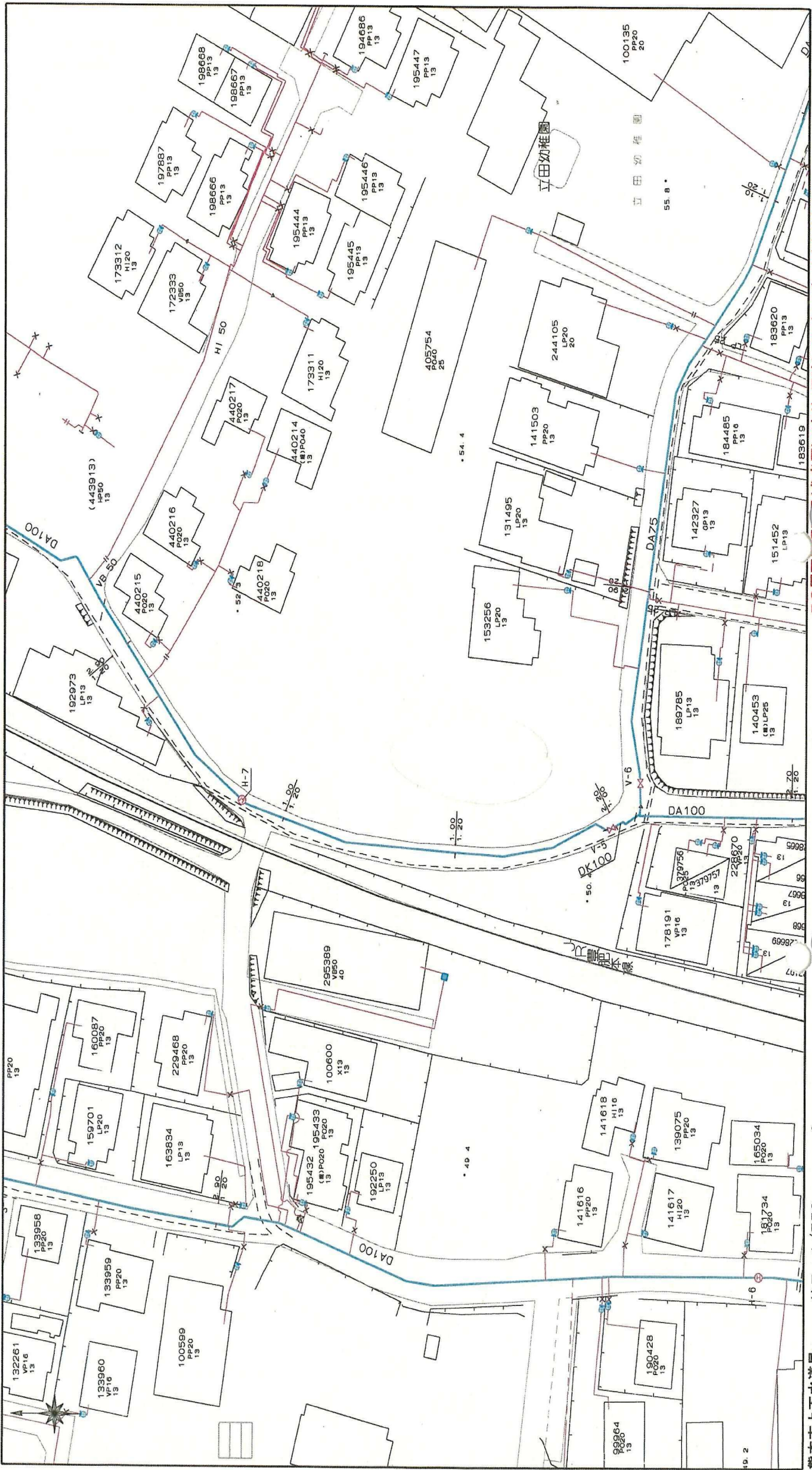
北区龍田6丁目 至る道路計測地図

縮尺 1:2000

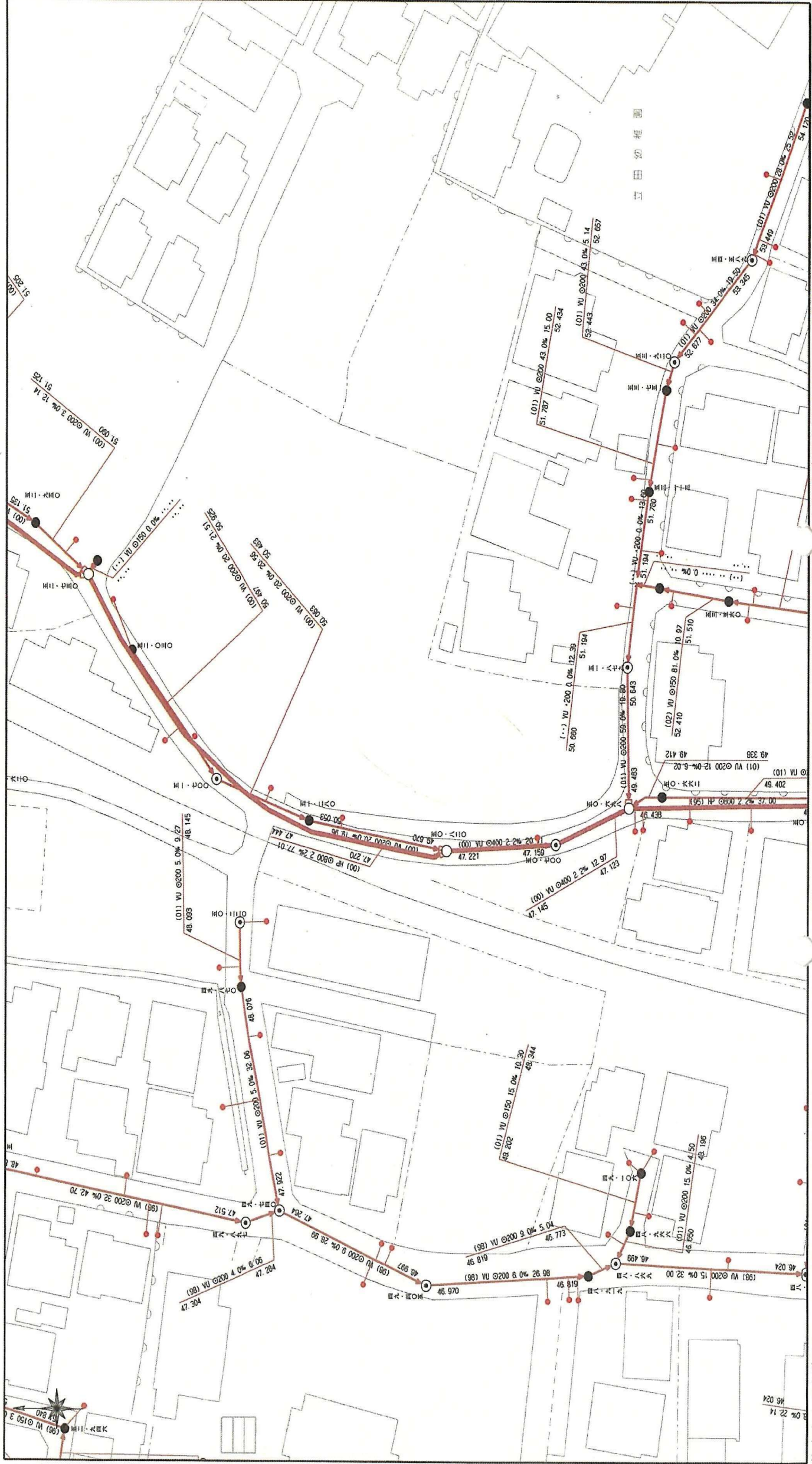


計画地周辺詳細図 1:1000

上下水道施設管理図



上下水道施設管理図



この図面は概算(参考図)であり、反映していない子一タもありますので、
現地と違う場合は、現地の状況を優先してください。

ガス導管理設状況調査 依頼票 (FAX送信票)

R5 年 4 月 25 日

対象地に印(蛍光ペン不可)を付けた住宅地図を併せて

お問合せください。

ガス導管理設状況を調査目的以外に使用しないようにお願いします。

受付時間 平日10:00~17:00

※回答は翌営業日以降になります

※太枠内をご記入ください

会社名 <div style="font-size: 1.5em; font-family: cursive;">熊本不動産ネット</div>	担当者 <div style="font-size: 1.5em; font-family: cursive;">長野</div> 様
電話番号	(096) 370 - 3883
FAX番号	(096) 370 - 3881

お問合せ先

福岡地区 <small>(西部ガス併)</small>	FAX 092-633-2924 TEL 092-633-2051
北九州地区 <small>(西部ガス併)</small>	FAX 093-591-2331 TEL 093-591-6601
熊本地区 <small>(西部ガス熊本併)</small>	FAX 096-370-8692 TEL 096-370-8612
長崎地区 <small>(西部ガス長崎併)</small>	FAX 095-827-8661 TEL 095-827-8622
佐世保地区 <small>(西部ガス佐世保併)</small>	FAX 0956-23-5935 TEL 0956-23-5941

調査場所の最寄りの地区へお問合せください

	物件名	住所
調査場所	①	熊本市北區龍田6丁目/045-1
	②	〃 773
	③	
	④	
	⑤	
住所は住居表示での記載をお願いします。(造成地など住居表示がない場合を除く) 正確な場所特定のために、調査場所ごとの住宅地図を必ず添付ください。		
調査目的	新築 / 建替・リフォーム / 土地売買 / 中古住宅売買 不動産鑑定 / その他 ()	
建物用途	戸建住宅/建築工事/店舗/集合住宅/その他 ()	
現状敷地情報	未開発地/更地/空地/既設建物あり/駐車場/その他 ()	

(注)

- ・当調査依頼はメールでは受け付けておりません。ご了承ください。
- ・「ガス導管理設状況調査 依頼票 (FAX送信票)」は、インターネットの検索ワード「西部ガス ガス管理設状況」にて「西部ガス 電話でのお問い合わせ」→「不動産調査等、掘削を伴わない配管状況のお問い合わせ」からダウンロードできます。

熊本不動産ネット 長野 様

いつもお世話になっております。

お問い合わせの件、下記の通りとなります。よろしくお願いたします。

(本状含め: 2 枚)

	供給エリア	前面道路 埋設管	敷地への供給管	配管図
調査場所	① 内・外	有・無 (mm)	有・無 (mm)	有・無
	② 内・外	有・無 (mm)	有・無 (mm)	有・無
	③ 内・外	有・無 (mm)	有・無 (mm)	有・無
	④ 内・外	有・無 (mm)	有・無 (mm)	有・無
	⑤ 内・外	有・無 (mm)	有・無 (mm)	有・無
備考				

熊本市中央区萩原町14番10号
 西部ガス熊本株式会社 営業部
 TEL (096-370-8612)
 FAX (096-370-8692)
 (報告者名: 大内田)

FAX送信票

令和5年4月26日



ひごまる

熊本市文化財課

〒860-8601 熊本市中央区手取本町1-1

TEL 096-328-2740

FAX 096-324-4002

E-mail bunkazai@city.kumamoto.lg.jp

担当：本門

宛先 (FAX 096-370-3881)

株式会社熊本不動産ネット 御担当 長野 様

件名:埋蔵文化財包蔵地の範囲につきまして

日ごろより、熊本市の文化財保護行政にご理解、ご協力をいただき、まことにありがとうございます。

FAXにてお問い合わせのありました

「熊本市北区龍田6丁目1045番の1」(別紙地図の位置)

は、周知の埋蔵文化財包蔵地(いわゆる遺跡)の範囲外です。
埋蔵文化財に関する届出は必要ありません。

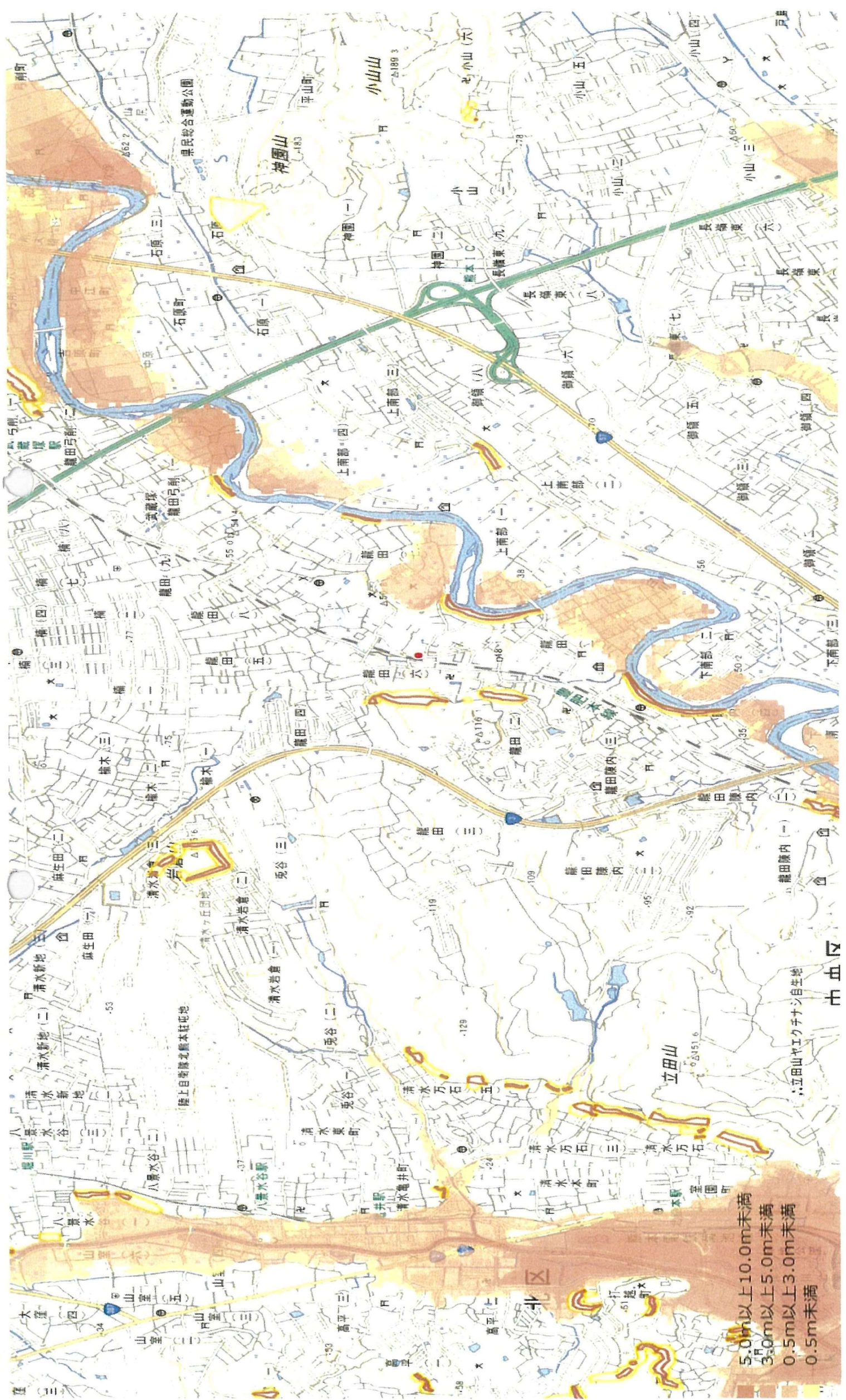
現在ファックスでのお問い合わせについては、最大で半日程度お時間をいただいております。お急ぎの場合にはその旨ご連絡いただければ、できるだけ対応いたします。また、午後5時以降のファックスについては、翌日以降の対応となることもございますので、あらかじめご了承ください。

なお、周知の埋蔵文化財包蔵地の範囲につきましては、熊本市ホームページトップ画面にある

「電子行政サービス」→「熊本市地図情報サービス」→「埋蔵文化財(包蔵地)」でご覧いただくこともできます。なにとぞよろしくお願いたします。

送信枚数

この送信票を含み、全部で3枚です。



5.0m以上10.0m未満
 3.0m以上5.0m未満
 0.5m以上3.0m未満
 0.5m未満

中區

北區

立田山ヤエクチナシ自生地

陸上自衛隊北越本駐地

清水岩倉

清水岩倉

清水岩倉

清水岩倉

清水岩倉

清水岩倉

清水岩倉

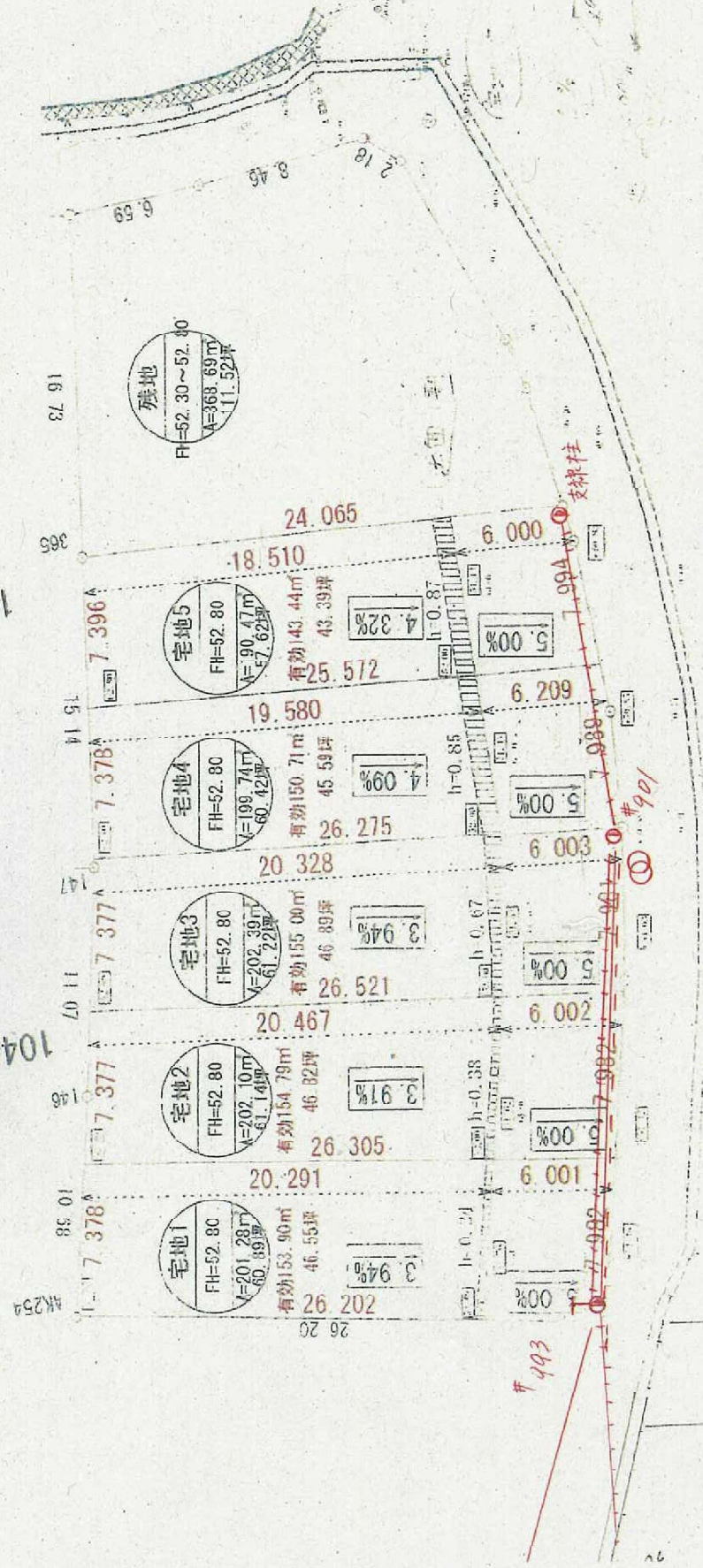
清水岩倉

- 電柱
- ↑ 支柱
- ↑ 高压線
- ↑ 低压線
- ↑ 共同支線
- ⊗ 変圧器



1046-4

1044-1



土地利用計画表

名称	色別	面積m ²	面積坪	比率%
宅地1		201.28	60.9	14.8
宅地2		202.10	61.1	14.8
宅地3		202.39	61.2	14.8
宅地4		199.74	60.4	14.6
宅地5		90.47	57.6	14.0
残地		368.69	111.5	27.0
合計		1,364.5		100.0

図面名	仮称「龍田6丁目5区画」①造成計画		
所在	北区龍田6丁目		
縮尺	1/250		
作成日	令和6年 7月 23日		
作成者	熊本市東区下江津3丁目15-2 (株)熊本不動産ネット		