

◆麻生専門学校グループ presents

**TGC** KUMAMOTO 2024  
by TOKYO GIRLS COLLECTION

弊社はパートナーとして協賛しています

# 嘉島町北甘木 全6区画

【建築条件なし!!好評分譲中】

所在地	上益城郡嘉島町北甘木2356付近【ナビ検索】			水道加入金	井戸水のため加入金なし
区域区分	市街化調整区域			受益者負担金	浄化槽のため不要
用途地域	無指定			仲介手数料	売買代金×3%+6万円×1.1(税)
接道	分譲地内開発道路(私道) 幅員約6m			備考	・現況引き渡し ・境界ブロックの設置取り決めが御座います ・必要経費:仲介手数料 ・個別浄化槽の設置が必要(買主負担)
交通	【熊バス】 上六嘉 徒歩約3分				
建ぺい率	70%	容積率	200%	熊本県知事(1)第5535号	
地目	宅地	引渡時期	令和6年10月	株式会社 MR不動産 〒862-0951 熊本市中央区上水前寺1丁目1-31 ↑ホームページ分譲地情報検索♪Instagram→【mr_fudousan】	
上水	—	下水	浄化槽	TEL:096-284-1286 FAX:096-284-1285	
小学校	嘉島東小	中学校	嘉島中	☆MRhill'sシリーズは、弊社が土地の仕入れ→造成→マーケティング→ 価格設定→売買契約決済まで一貫してワンストップでコンサルティングを行ってます	
広告有効期限	令和6年12月12日	取引形態	媒介	売買物件募集中!スピーディーに売却致します。 査定無料!また、ほしい土地を買い付けに行きます。ご相談下さい。 当社から得た情報をもとに、当該物件の売主または関係者へ接触することを厳禁とし なお、接触を確認した場合、その内容次第で損害賠償請求等の法的手段を講じます。	
担当(池松) 携帯:090-8419-2719					



—すべての人に不動産を—  
株式会社MR不動産

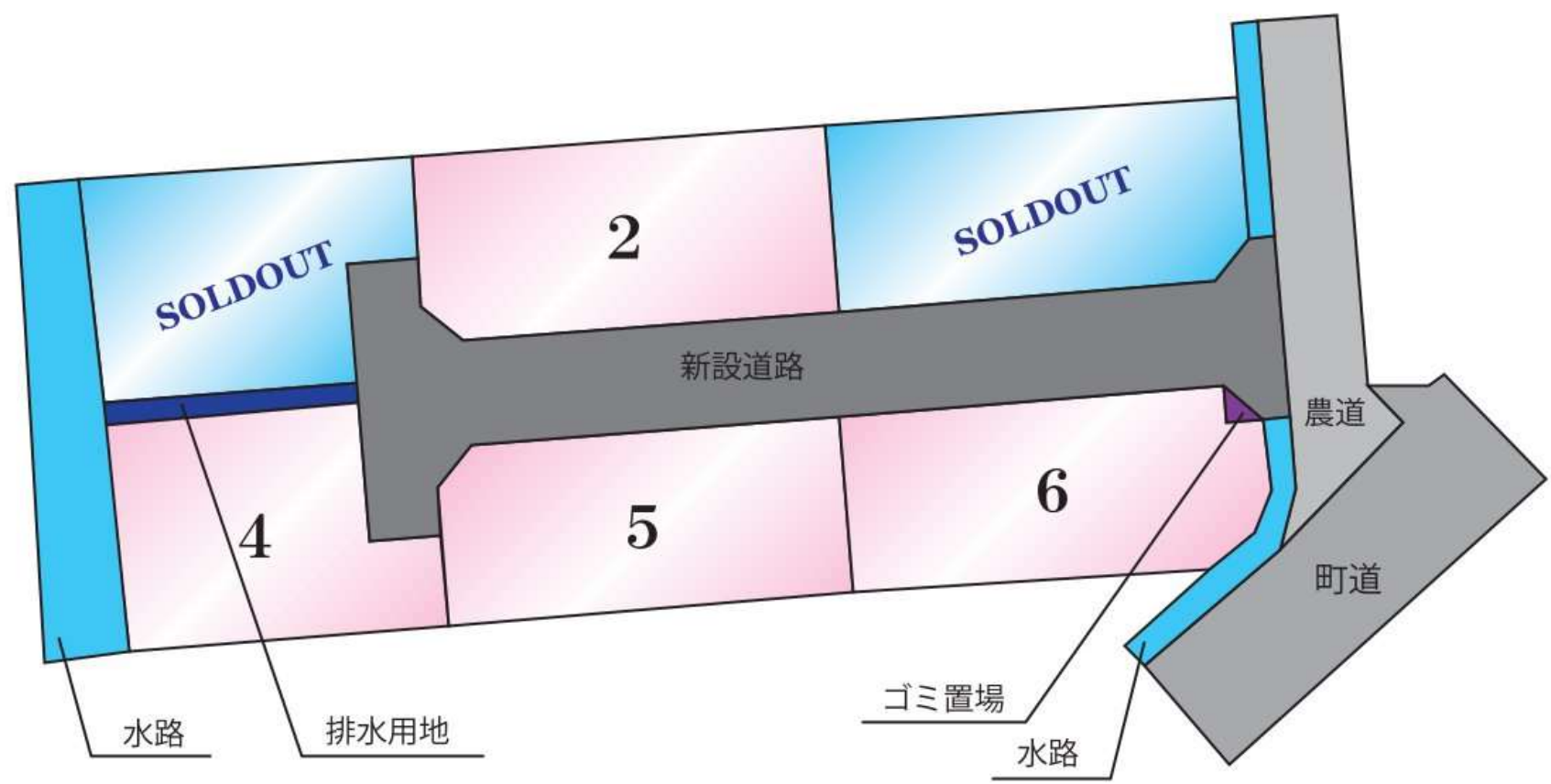
### ☆嘉島町 北甘木 全6区画☆ 価格表

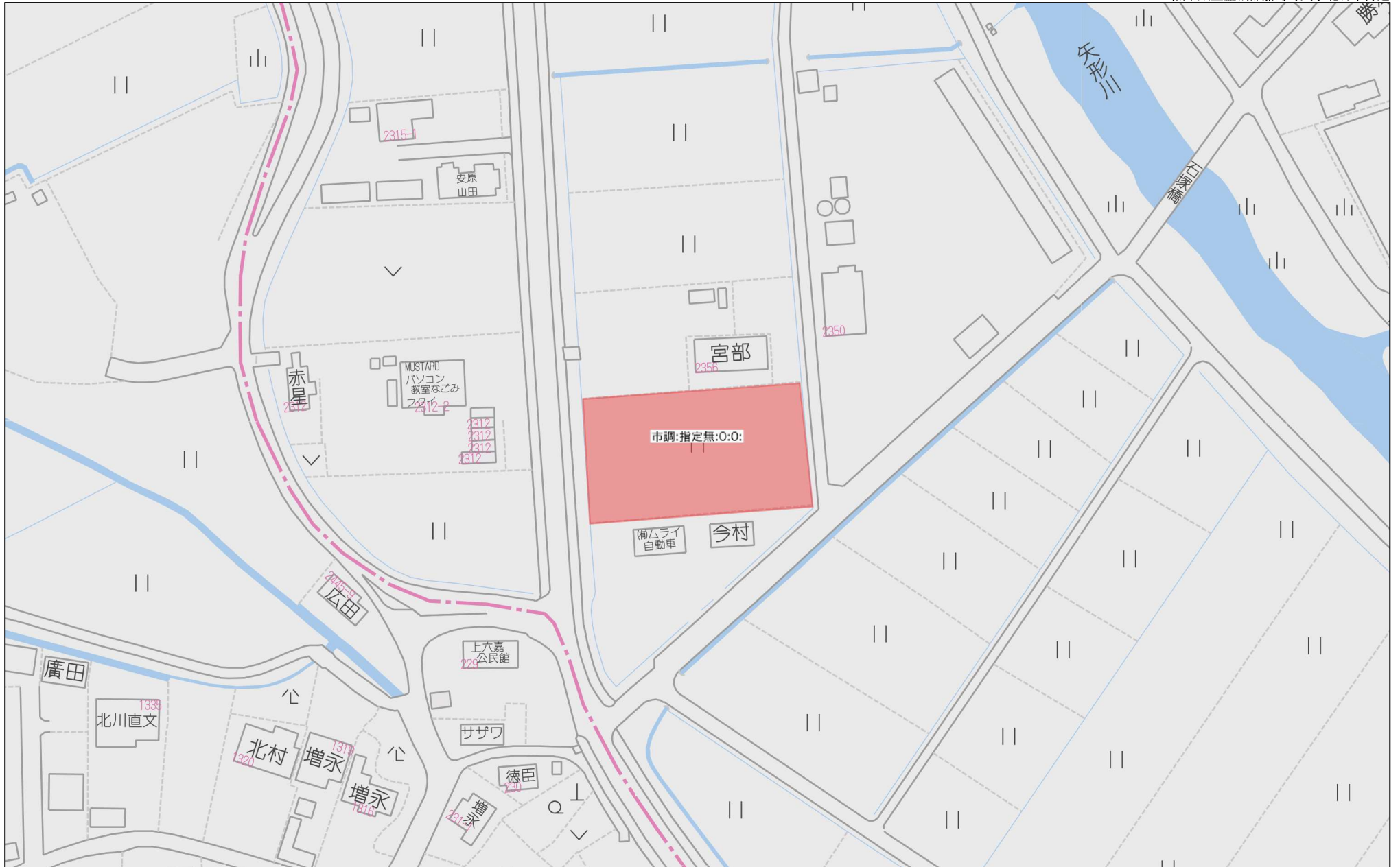
区画	面積	坪数	坪単価	土地価格
ご成約ありがとうございました。				
2	250.78㎡	75.86坪	15.00万円	11,380,000円
ご成約ありがとうございました。				
4	206.53㎡	62.47坪	15.00万円	9,370,000円
5	231.63㎡	70.06坪	15.00万円	10,510,000円
6	237.98㎡	71.98坪	15.00万円	10,800,000円

株式会社MR不動産

空き状況確認→ TEL：096 - 284 - 1286

買付発信→ FAX：096 - 284 - 1285





60m

1:1500

# 開発区域求積図

S=1:300



## 求積表

地番	Ⓐ NO.1	Xn	Yn	Xn*(Yn+1-Yn-1)	距離
1338	-28433.141	-21349.738	-686063.259189	8.12	
K30	-28441.228	-21349.008	-21074.949948	0.12	
K1	-28441.350	-21348.997	54607.392000	3.00	
K2	-28443.647	-21350.828	661599.229220	21.40	
K3	-28445.419	-21372.257	631744.310571	10.63	
K4	-28434.828	-21373.137	-640323.891732	23.46	
合計					488.830922
合計面積					244.4154610
地積					244.41 m

地番	Ⓑ NO.2	Xn	Yn	Xn*(Yn+1-Yn-1)	距離
K4	-28434.828	-21373.137	-692245.887660	10.63	
K3	-28445.419	-21372.257	581708.818550	21.40	
K5	-28447.191	-21393.587	671922.651420	3.00	
K6	-28445.252	-21395.877	71909.597056	2.88	
K7	-28442.384	-21396.115	20620.728400	6.89	
K8	-28436.519	-21396.602	-653414.333582	23.53	
合計					501.574184
合計面積					250.7870920
地積					250.78 m

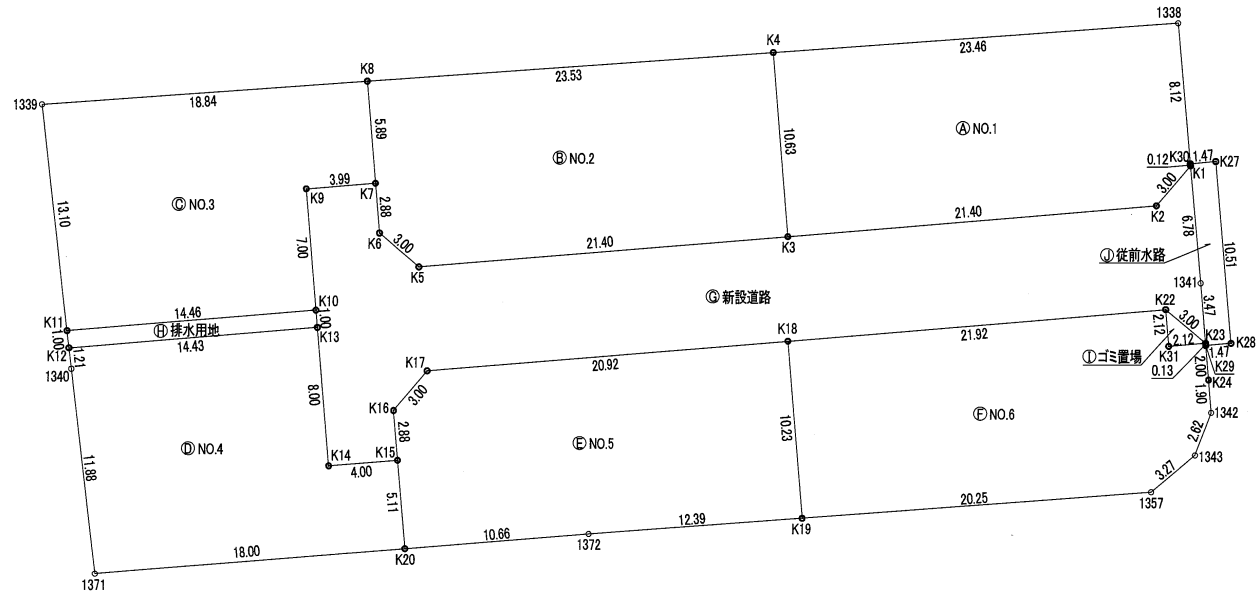
地番	Ⓒ NO.3	Xn	Yn	Xn*(Yn+1-Yn-1)	距離
K8	-28436.519	-21396.602	-548227.649801	5.89	
K7	-28442.384	-21396.115	93349.247312	3.99	
K9	-28442.714	-21400.095	96904.326598	7.00	
K10	-28449.691	-21399.822	393601.474985	14.46	
K11	-28450.888	-21413.930	451572.494336	13.10	
1339	-28437.874	-21415.394	-492771.480672	18.84	
合計					428.412758
合計面積					214.2063790
地積					214.20 m

地番	Ⓓ NO.4	Xn	Yn	Xn*(Yn+1-Yn-1)	距離
K13	-28450.687	-21399.439	-427925.783167	8.00	
K14	-28458.660	-21398.777	-132275.851880	4.00	
K15	-28458.329	-21394.791	-125472.772561	5.11	
K20	-28463.419	-21394.368	498593.710623	18.00	
137	-28464.883	-21412.308	549799.215146	11.88	
1340	-28453.083	-21413.883	42964.158350	1.21	
K12	-28451.882	-21413.818	-405268.607208	14.43	
合計					413.069502
合計面積					206.5347510
地積					206.53 m

地番	Ⓔ NO.5	Xn	Yn	Xn*(Yn+1-Yn-1)	距離
K18	-28451.438	-21372.239	-617367.753162	10.23	
K19	-28451.635	-21371.991	327451.110675	12.39	
1372	-28462.552	-21383.741	653684.057304	10.66	
K20	-28463.419	-21394.368	314435.389693	5.11	
K15	-28458.329	-21394.791	18810.955469	2.88	
K16	-28455.460	-21395.029	-48402.737460	3.00	
K17	-28453.170	-21393.090	-648447.744300	20.92	
合計					463.278219
合計面積					231.6391095
地積					231.63 m

地番	Ⓕ NO.6	Xn	Yn	Xn*(Yn+1-Yn-1)	距離
K22	-28449.623	-21350.390	-626602.946575	2.12	
K31	-28451.737	-21350.214	-65126.025993	2.12	
K23	-28451.561	-21348.101	-60431.115564	0.13	
K29	-28451.686	-21348.090	-5007.496736	2.00	
K24	-28453.675	-21347.768	-9182.083350	1.90	
1342	-28455.565	-21347.768	22138.429570	2.62	
1343	-28458.015	-21348.703	97554.075420	3.27	
1357	-28460.137	-21351.196	645703.588256	20.25	
K19	-28461.635	-21371.991	598918.185305	10.23	
K18	-28451.438	-21372.239	-597508.644338	21.92	
合計					475.960895
合計面積					237.9804475
地積					237.98 m

地番	Ⓖ 新設道路	Xn	Yn	Xn*(Yn+1-Yn-1)	距離
K1	-28441.350	-21348.997	72241.029000	3.00	
K2	-28443.647	-21350.828	661599.229220	21.40	
K3	-28445.419	-21372.257	1213463.129121	21.40	
K5	-28447.191	-21393.587	671922.651420	3.00	
K6	-28445.252	-21395.877	71909.597056	2.88	
K7	-28442.384	-21396.115	119969.975712	3.99	
K9	-28442.714	-21400.095	96904.326598	7.00	
K10	-28449.691	-21399.822	-18662.997296	1.00	
K13	-28450.687	-21399.439	-21195.781815	8.00	
K14	-28458.660	-21398.777	-132275.851880	4.00	
K15	-28458.329	-21394.791	-106661.817092	2.88	
K16	-28455.460	-21395.029	-48402.737460	3.00	
K17	-28453.170	-21393.090	-648447.744300	20.92	
K18	-28451.438	-21372.239	-1214876.402600	21.92	
K22	-28449.623	-21350.390	-686716.999974	3.00	
K23	-28451.561	-21348.101	-56960.025122	3.47	
1341	-28448.102	-21348.388	25489.499392	6.78	
合計					-710.899820
合計面積					355.4499100
地積					355.44 m



地番	Ⓖ 排水用地	Xn	Yn	Xn*(Yn+1-Yn-1)	距離
K10	-28449.691	-21399.822	412264.472281	14.46	
K11	-28450.888	-21413.930	406733.894848	1.00	
K12	-28451.882	-21413.818	-412296.222062	14.43	
K13	-28450.687	-21399.439	-406731.021352	1.00	
合計					28.876285
合計面積					14.4381425
地積					14.43 m

地番	Ⓖ 三位置場	Xn	Yn	Xn*(Yn+1-Yn-1)	距離
K22	-28449.623	-21350.390	-60114.053999	3.00	
K23	-28451.561	-21348.101	-5007.474736	2.12	
K31	-28451.737	-21350.214	65126.025993	2.12	
合計					4.497858
合計面積					2.2489290
地積					2.24 m

地番	Ⓖ 従前水路	Xn	Yn	Xn*(Yn+1-Yn-1)	距離
K27	-28441.099	-21347.541	-67689.815620	10.51	
K28	-28451.564	-21346.628	15619.908696	1.47	
K29	-28451.686	-21348.090	41909.333479	0.13	
K23	-28451.561	-21348.101	8478.565178	3.47	
1341	-28448.102	-21348.388	25489.499392	6.78	
K1	-28441.350	-21348.997	17633.637000	0.12	
K30	-28441.228	-21349.008	-41410.427968	1.47	
合計					30.700096
合計面積					15.3500480
地積					15.35 m

総合計面積		1772.99 m
-------	--	-----------

地番	面積
Ⓐ NO.1	244.41 m
Ⓑ NO.2	250.78 m
Ⓒ NO.3	214.20 m
Ⓓ NO.4	206.53 m
Ⓔ NO.5	231.63 m
Ⓕ NO.6	237.98 m
Ⓖ 新設道路	355.44 m
Ⓖ 排水用地	14.43 m
Ⓖ 三位置場	2.24 m
Ⓖ 従前水路	15.35 m



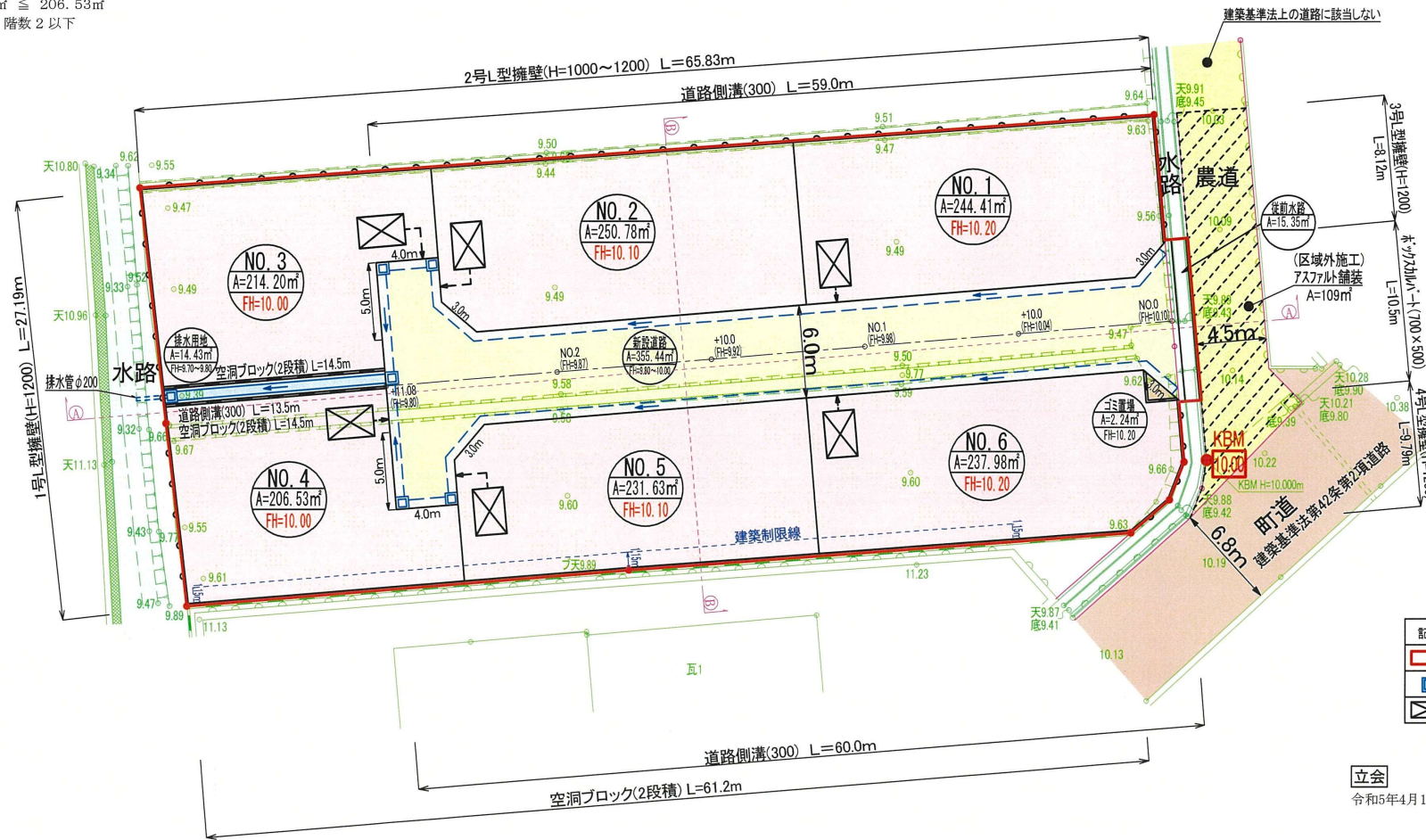


名称	面積(m <sup>2</sup> )	比率(%)	色別	備考
宅用地	1385.53	78.14	<span style="background-color: #f9f9f9; border: 1px solid black; display: inline-block; width: 15px; height: 10px;"></span>	6区画 (最低=206.53m <sup>2</sup> )
新設道路	355.44	20.05	<span style="background-color: #fff9c4; border: 1px solid black; display: inline-block; width: 15px; height: 10px;"></span>	管理予定者 申請人
排水用地	14.43	0.81	<span style="background-color: #e1f5fe; border: 1px solid black; display: inline-block; width: 15px; height: 10px;"></span>	管理予定者 申請人
ゴミ置場	2.24	0.13	<span style="background-color: #ffe0b2; border: 1px solid black; display: inline-block; width: 15px; height: 10px;"></span>	管理予定者 申請人
従前水路	15.35	0.87	<span style="background-color: #e0e0e0; border: 1px solid black; display: inline-block; width: 15px; height: 10px;"></span>	管理予定者 農林中央土地改良区
合計	1772.99	100.00	<span style="border: 2px solid red; display: inline-block; width: 15px; height: 10px;"></span>	

KBM地点標高 10.00m  
 KBM地点浸水深 3.26m  
 KBM地点浸水深(標高) 13.26m

浸水深(標高) 13.26m  
 開発区域内における建築物(住宅)は、  
 想定浸水深(標高13.26m)以上の部分に、  
 避難可能な居室等を設置する。

※ 区域区分:市街化調整区域(法34条11号指定区域)  
 最低面積 200m<sup>2</sup> ≦ 206.53m<sup>2</sup>  
 高さ 10m以下 階数 2 以下



凡例

記号	名称	摘要
<span style="border: 2px solid red; display: inline-block; width: 15px; height: 10px;"></span>	開発区域	
<span style="background-color: #e1f5fe; border: 1px solid black; display: inline-block; width: 15px; height: 10px;"></span>	集水樹(500×500)	
<span style="border: 1px solid black; padding: 2px; display: inline-block; width: 15px; height: 10px;"></span>	合併浄化槽	

立会  
 令和5年4月13日 境界立会済

※ 試掘による地下水位の状況を踏まえて浸透樹の設置を検討すること。  
 (浄化槽排水は原則浸透させない。)