

城南町舞原 土地

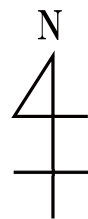
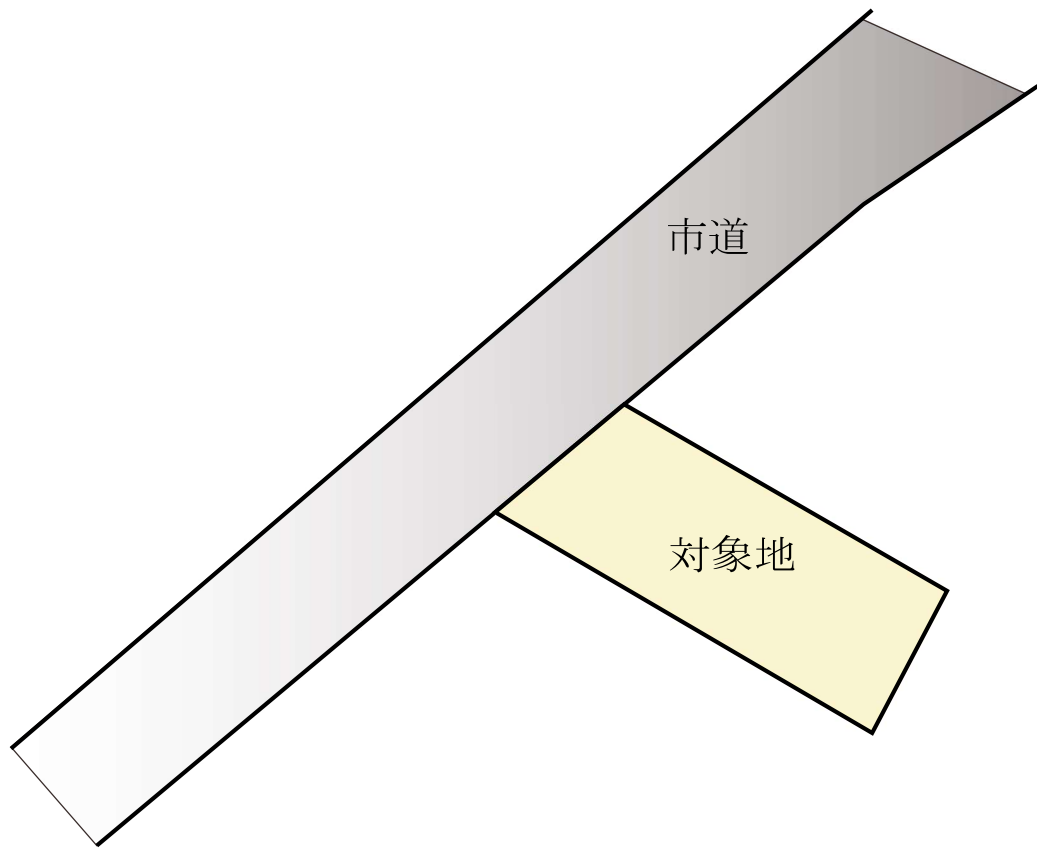


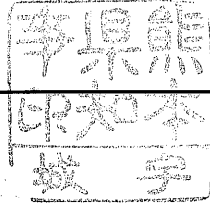
所在地	熊本市南区城南町舞原1368付近【ナビ検索】			区域区分	市街化調整区域
売買代金	4,980,000円			用途地域	無指定(集落内開発区域)
土地面積	262㎡(79.25坪)			電柱	一
接道	北西側市道:一項一号道路 幅員約10m				  <div>Instagram</div> <div>HP</div>
交通	【熊バス】くまもと南部広域病院前 徒歩約4分				
建ぺい	40%	容積	80%		
地目	畑	引渡時期	相談		
上水	前面	下水	前面		
小学校	上杉小学校	中学校	下益城城南中学校		
備考	・現況渡し(現況更地)				
	・集落内開発区域内の為、建物を建築する場合個人での開発許可取得が必要になります。(費用は買主負担)				
	・受益者負担金未賦課				
広告有効期限	令和8年3月31日			取引形態:一般媒介	

熊本県知事(1)第5535号

株式会社 MR不動産

〒862-0951 熊本市中央区上水前寺1丁目12-25 EDEN SUIZENJI 2F
TEL:096-284-1286 FAX:096-284-1285



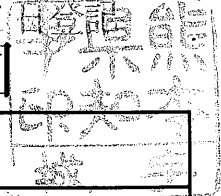


7009120

1369

地番	1369-2・1369-1
土地の所在	熊本市城南町 下益城郡 城南町 大字舞原 字三和原

昭和10年12月11日
地積測量図



座標求積表

地番		(B) 1369-2				
NO	標識	X	Y	$X_{n+1} - X_{n-1}$	$Y_n (X_{n+1} - X_{n-1})$	
1132	()	-31900.104	-23024.001	-5.882	135427.173882	
1128	()	-31906.149	-23031.878	-6.521	150190.876438	
2137	()	-31906.625	-23031.108	1.696	-39060.759168	
8099	()	-31904.453	-23028.619	6.358	-146415.959602	
2136	()	-31900.267	-23023.716	4.349	-100130.140884	
			倍面積		11.190666	
			面積		5.595330	
			地積		5.59	m ²
(A) 1369-1		公簿	268	m ²		
		総計	5.595330	m ²		
		残地	262.4046670	m ²	262	m ²

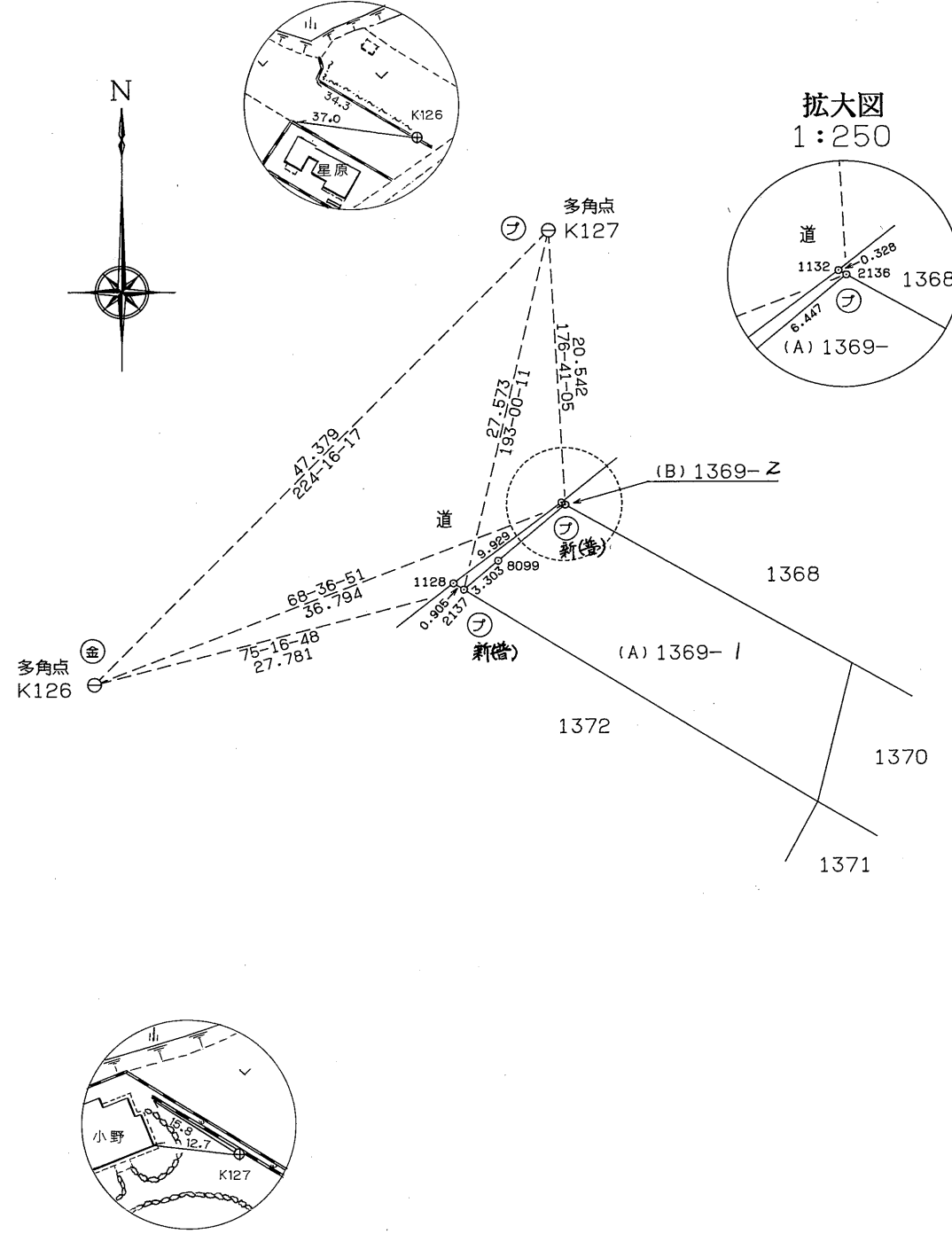
*公式 $A = 1/2 \sum Y_n (X_{n+1} - X_{n-1})$
*使用機種名 JEC GEO STATION システム

本測量に使用した与点

元白旗 四等三角点 標識石柱	下宮地 四等三角点 標識石柱
X=-32801.56 Y=-21293.84	X=-33462.86 Y=-24969.13

基準点の名称及び座標値

基準点の名称	X	Y
K126	-31913.684	-23057.977
K127	-31879.759	-23024.904



筆界標略号 ⑤・・・石杭、⑦・・・プラスチック杭、③・・・コンクリート杭、④・・・金属標、⑥・・・十字鉄

作製者

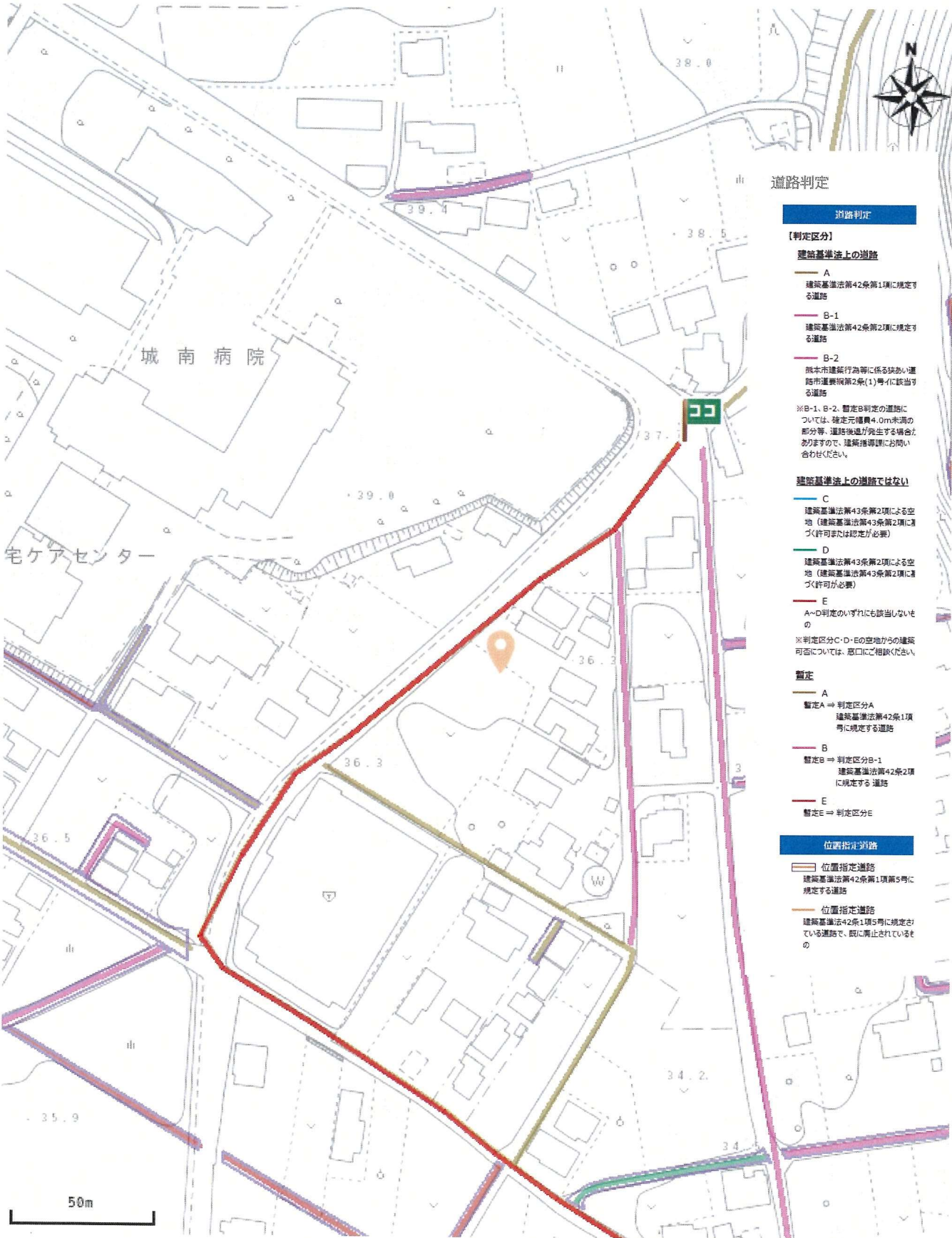
熊本県宇城事務所耕地課 熊本県玉名市繁根木143-2
熊本県技師 衛藤友妃 (株)有明測量開発社 測量士 谷崎 宏範
(平成10年12月3日作製)

申請人

代位囑託者 熊本県知事 福島 譲二

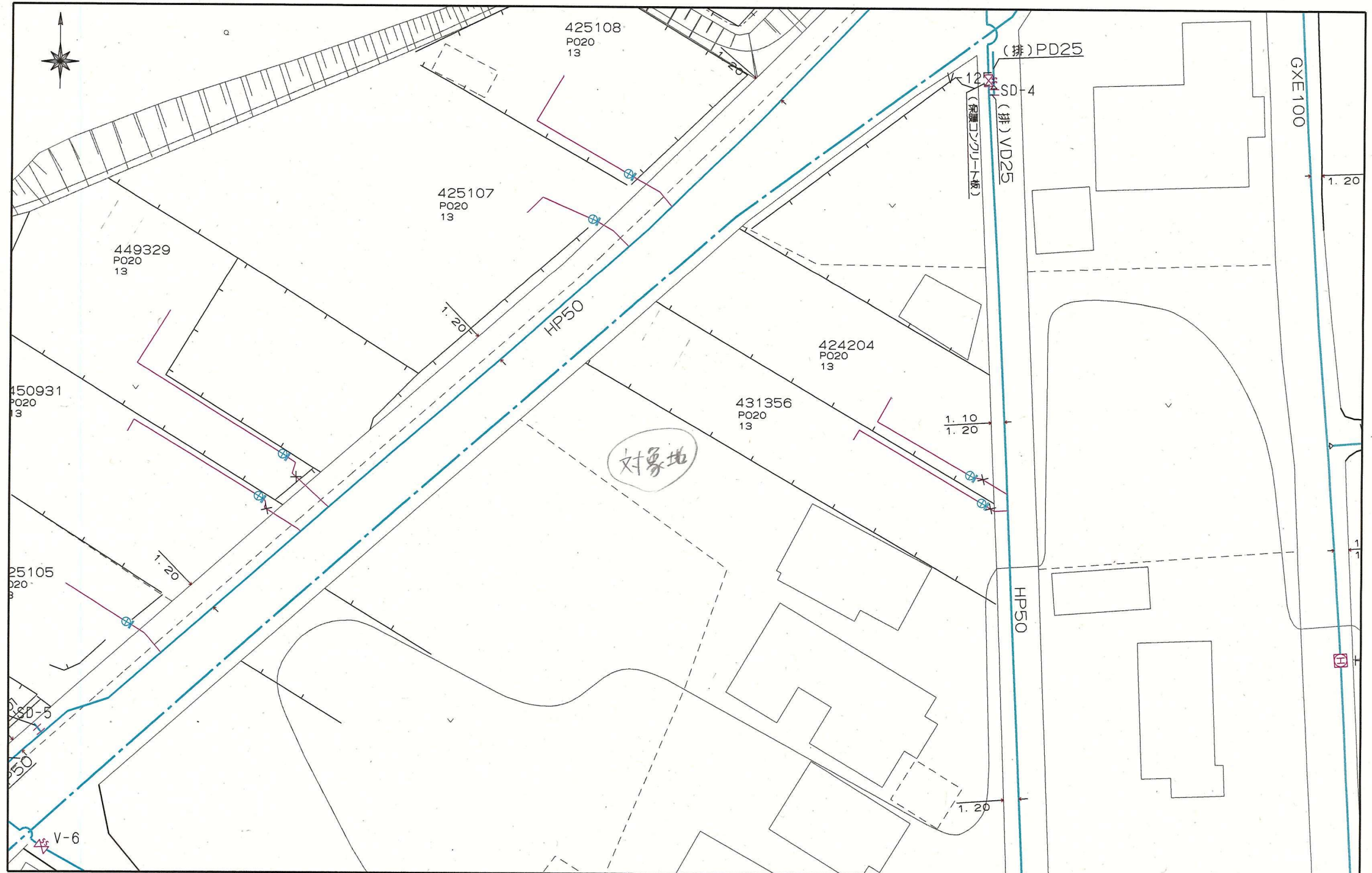
縮尺 1/500

建築基準法（道路判定、建築協定）



出図日時: 2024-09-09 13:44:11

上下水道施設管理図



ガス導管埋設状況調査 依頼票 (FAX送信票)

対象地に印(蛍光ペン不可)を付けた住宅地図を併せて
お問合せください。
ガス導管埋設状況を調査目的以外に使用しないようにお願いします。

26年9月9日
受付時間 平日10:00~17:00
※回答は翌営業日以降になります


※本枠内をご記入ください

会社名	担当者
(株) MR 不動産	
電話番号	(096) 284 - 1286
FAX番号	(096) 284 - 1285

お問合せ先	
西部ガス熊本株式会社	
FAX	096-370-8692
TEL	096-370-8612

調査場所	物件名	住所
	①	熊本市 南区城南町 舞原、字 三和原 1369-1
	②	熊本市 西区 松尾 1丁目 133-1
	③	
	④	
	⑤	
住所は住居表示での記載をお願いします。(造成地など住居表示がない場合を除く) 正確な場所特定のために、調査場所ごとの住宅地図を必ず添付ください。		
調査目的	新築 / 建替・リフォーム / 土地売買 / 中古住宅売買 不動産鑑定 / その他 ()	
建物用途	戸建住宅 / 建築工事 / 店舗 / 集合住宅 / その他 ()	
現状敷地情報	未開発地 / 更地 / 空地 / 既設建物あり / 駐車場 / その他 ()	

(注)
・当調査依頼はメールでは受け付けておりません。ご了承ください。
・「ガス導管埋設状況調査 依頼票 (FAX送信票)」は、インターネットの検索「西部ガス熊本 ガス埋設状況」にて「電話でのお問い合わせ」→「不動産調査等、掘削を伴わない配管状況のお問い合わせ」からダウンロードできます。

<div><div>FAX送信票</div><div>令和6年9月9日</div><div><div>ひごまる</div></div></div>	<div>熊本市文化財課</div> <div>〒860-8601 熊本市中央区手取本町1-1</div> <div>TEL 096-328-2740</div> <div>FAX 096-324-4002</div> <div>E-mail bunkazai@city.kumamoto.lg.jp</div> <div>担当：師富</div>
<div>宛先 (FAX 096-284-1285)</div> <div>株式会社MR不動産</div>	
<div>件名:埋蔵文化財包蔵地の範囲につきまして</div> <div>日ごろより、熊本市の文化財保護行政にご理解、ご協力をいただき、まことにありがとうございます。</div> <div>FAXにてお問い合わせのありました</div> <div>「熊本市南区城南町舞原字三和原1369-1」(地番) (別紙地図の位置)</div> <div>は、周知の埋蔵文化財包蔵地(いわゆる遺跡)の範囲外です。 埋蔵文化財に関する届出は必要ありません。</div> <div>現在ファックスでのお問い合わせについては、最大で半日程度お時間をいただいております。お急ぎの場合にはその旨ご連絡いただければ、できるだけ対応いたします。また、午後5時以降のファックスについては、翌日以降の対応となることとございますので、あらかじめご了承ください。</div> <div>なお、周知の埋蔵文化財包蔵地の範囲につきましては、熊本市ホームページ画面にある「電子行政サービス」→「熊本市地図情報サービス」→「埋蔵文化財(包蔵地)」でご覧いただくこともできます。なにとぞよろしくお願いいたします。</div>	
<div>送信枚数</div> <div>この送信票を含み、全部で 2枚です。</div>	

