

◆麻生専門学校グループ presents

TGC KUMAMOTO 2024
by TOKYO GIRLS COLLECTION

弊社はパートナーとして協賛しています

西区花園7丁目 土地

【建築条件無し！人気の西区エリア物件です】

所在地	熊本市西区花園7丁目8-29付近【ナビ検索】			売買代金	¥9,000,000
区域区分	市街化区域			土地面積	280.15㎡(84.74坪)
用途地域	第一種低層住居専用地域			仲介手数料	売買代金×3%+6万円×1.1(税)
接道	北側 公道 幅員約3.5m			備考	・道路後退の必要が御座います ・南側との高低差があり崖条例に該当します ・必要経費：仲介手数料、水道加入金 ・現況更地渡し
交通	【都市バス】花園 徒歩約3分				
建ぺい率	40%	容積率	80%	熊本県知事(1)第5535号	
地目	宅地	引渡時期	相談	株式会社 MR不動産 〒862-0951 熊本市中央区上水前寺1丁目1-31 ↑ホームページ分譲地情報検索♪Instagram→【mr_fudousan】	
上水	前面	下水	前面	TEL:096-284-1286 FAX:096-284-1285	
小学校	花園小	中学校	井芹中	☆MRhill'sシリーズは、弊社が土地の仕入れ→造成→マーケティング→ 価格設定→売買契約決済まで一貫してワンストップでコンサルティングを行ってます	
広告有効期	令和6年12月20日	取引形態	専任	売買物件募集中！スピーディーに売却致します。 査定無料！また、ほしい土地を買い付けに行きます。ご相談下さい。 当社から得た情報をもとに、当該物件の売主または関係者へ接触することを厳禁とし、 なお、接触を確認した場合、その内容次第で損害賠償請求等の法的手段を講じます。	

担当(池松) 携帯:090-8419-2719



TEL



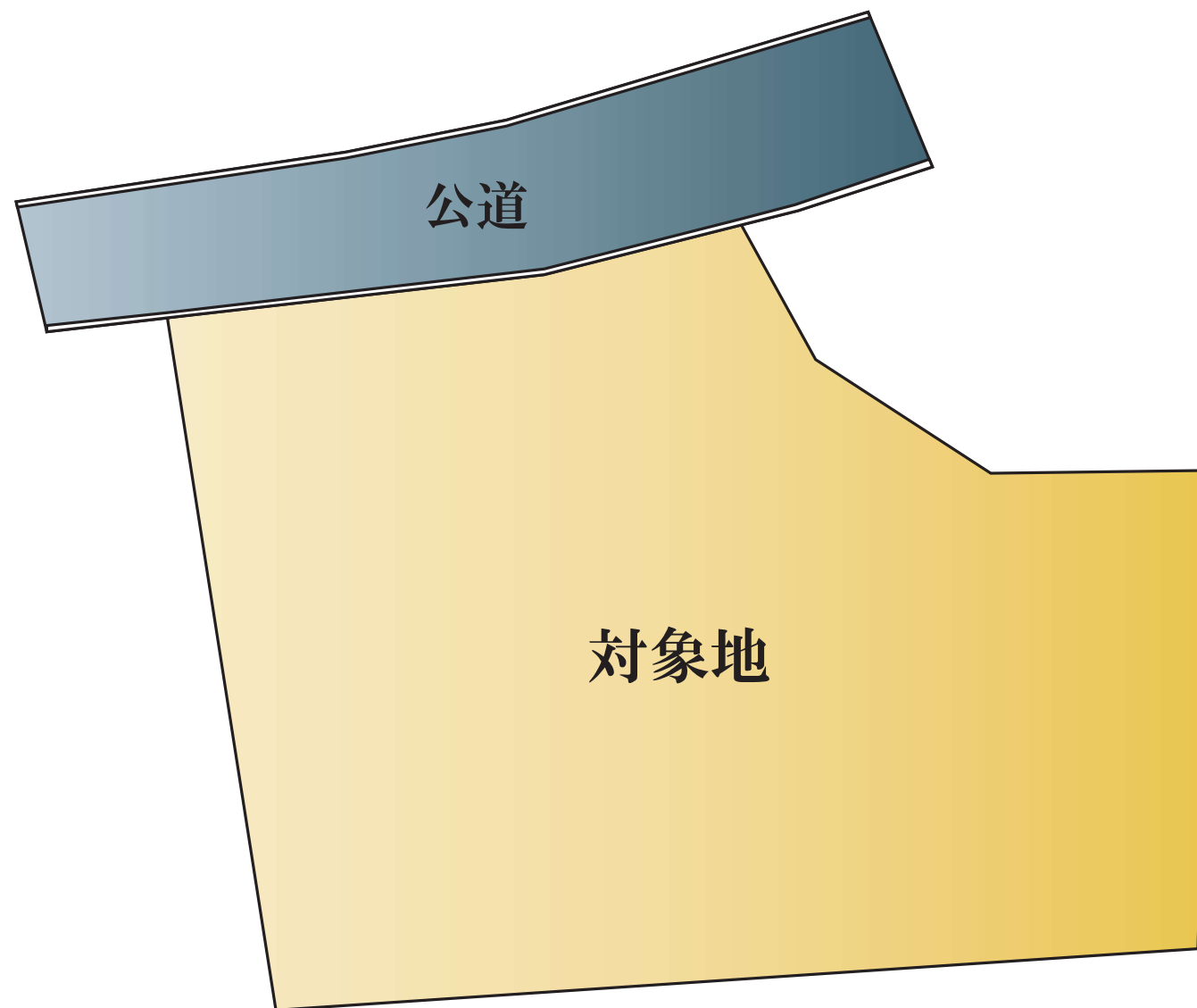
Instagram

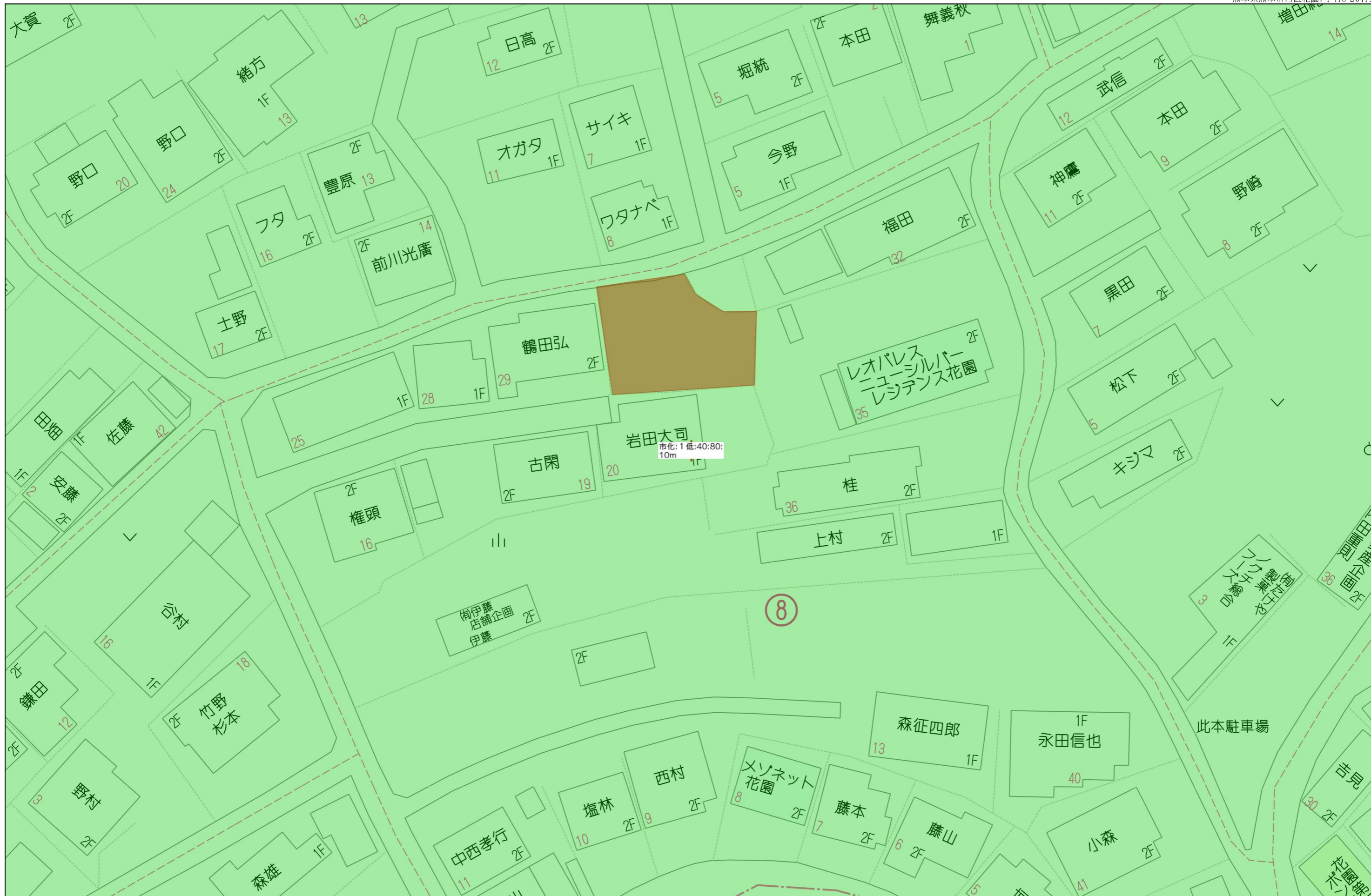


LINE



—すべての人に不動産を—
株式会社MR不動産





市化: 1低: 40: 80: 10m

8

20m

1:500

513157 941-1

941

昭和40年6月3日登記
平成

地番 941-2, 941-3

地積測量図

土地の所在 熊本市花園町字平

花園七丁目

昭和40年5月20日
製作年月日

製作者

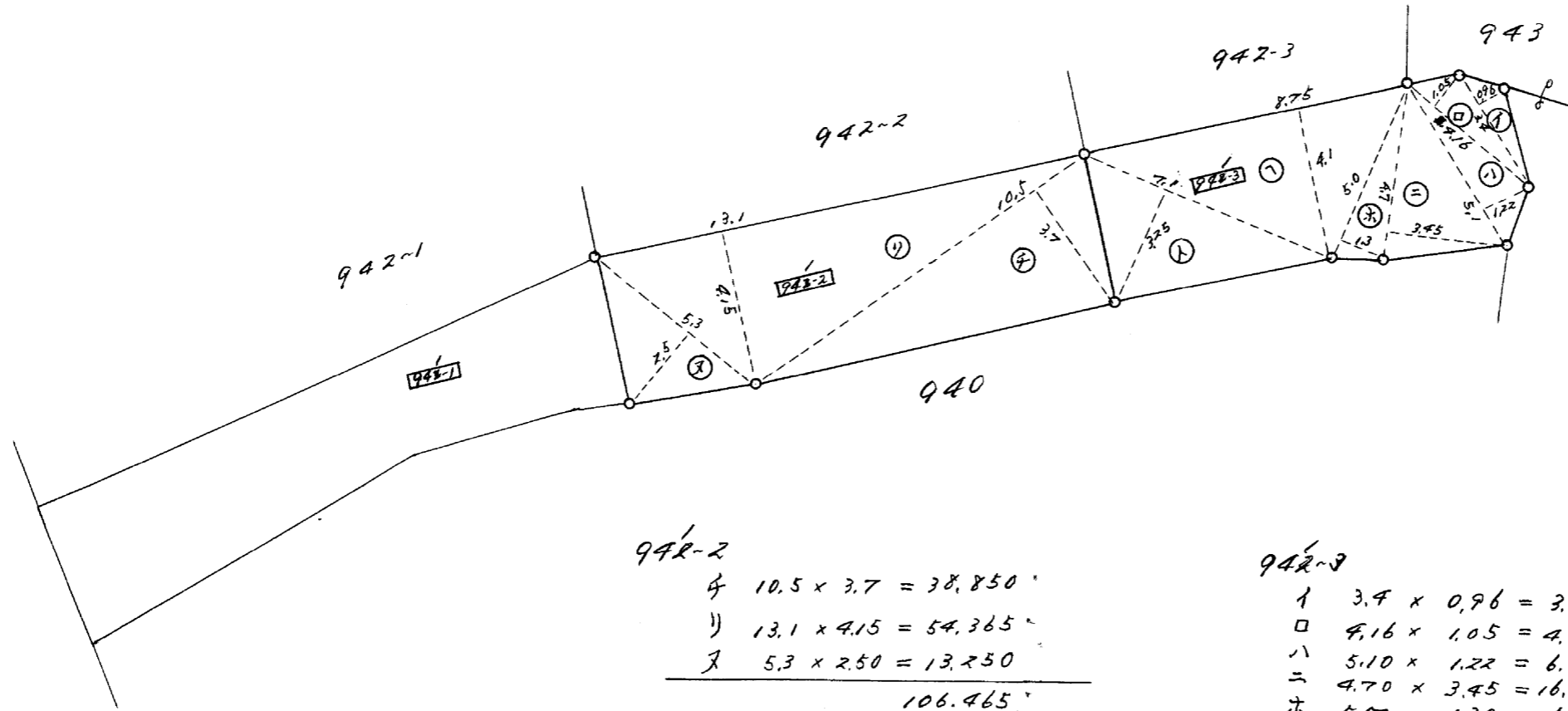
土地家屋調査士

稲津

明

申請人

熊本市花園町字平七丁目
大賀貞記



942-2

$$\begin{aligned} & \text{イ} \quad 10.5 \times 3.7 = 38.850 \\ & \text{ロ} \quad 13.1 \times 4.15 = 54.365 \\ & \text{ハ} \quad 5.3 \times 2.50 = 13.250 \\ \hline & \quad \quad \quad 106.465 \\ & \text{又除} \quad 53.2325 \\ & \quad \quad \quad \text{坪} \end{aligned}$$

942-3

$$\begin{aligned} & \text{イ} \quad 3.4 \times 0.96 = 3.264 \\ & \text{ロ} \quad 4.16 \times 1.05 = 4.368 \\ & \text{ハ} \quad 5.10 \times 1.22 = 6.222 \\ & \text{ニ} \quad 4.70 \times 3.45 = 16.215 \\ & \text{ホ} \quad 5.00 \times 1.30 = 6.500 \\ & \text{ヘ} \quad 8.75 \times 4.10 = 35.875 \\ & \text{ト} \quad 7.10 \times 3.25 = 23.075 \\ \hline & \quad \quad \quad 95.519 \\ & \text{又除} \quad 47.7595 \end{aligned}$$

縮尺 1/300

(全国土地家屋調査士会連合会用紙)

(1) 平成24年6月28日
この図面に記録されている土地の全部又は一部についてその所在又は地番が変更された。
上記の日付は、この図面に変更内容を記録した日付である。

513162

943

昭和46年1月20日登記
平成

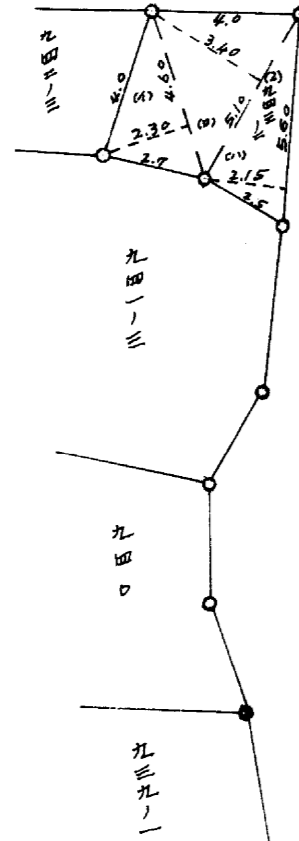
地番 943-2 . 943-1

地積測量図

土地の所在 熊本市花園町字平

花園七丁目

天



(1) 九四三二

943-2

九三八

九三一



昭和四十六年 一月 拾七日

作製者 熊本市花園町字平六式番地
土地家屋調査士 林田重義
申請人 道野時雄

縮尺 1/200

(全国土地家屋調査士会連合会用紙)

(1) 平成24年6月28日
この図面に記録されている土地の全部又は一部についてその所在又は地番が変更された。
上記の日付は、この図面に変更内容を記録した日付である。

513160

942-1

942

昭和40年6月3日登記
平成

地番 942-2, 942-3

地積測量図

土地の所在 熊本市花園町字平

花園七丁目

昭和40年5月20日
作製年月日

作製者

土地家屋調査士

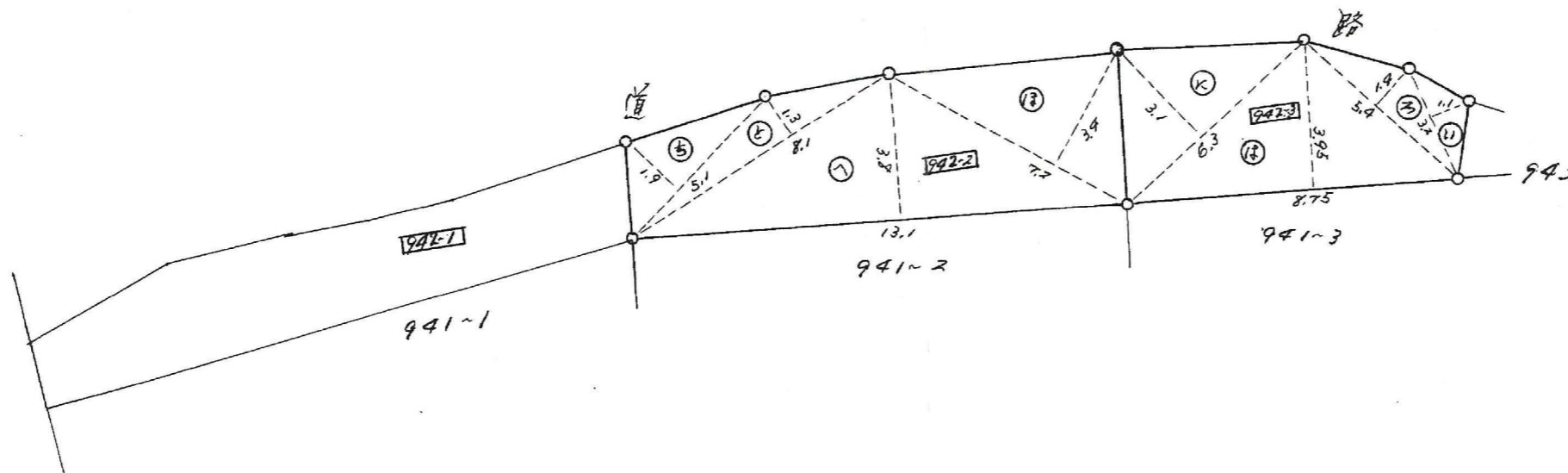
稲

津

稲津
土地家屋調査士

申請人

熊本市花園町七丁目七番地
大賀源作



942-2

$$\begin{aligned} \text{13} & 7.2 \times 3.4 = 24.48 \\ \text{^} & 13.1 \times 3.8 = 49.78 \\ \text{6} & 8.1 \times 1.3 = 10.53 \\ \text{5} & 5.1 \times 1.9 = 9.69 \\ \hline & 94.48 \\ & 2除 47.24 \\ & \text{坪} \end{aligned}$$

942-3

$$\begin{aligned} \text{11} & 3.2 \times 1.1 = 3.52 \\ \text{3} & 5.9 \times 1.4 = 7.56 \\ \text{12} & 8.75 \times 3.95 = 34.5625 \\ \text{K} & 6.3 \times 3.1 = 19.53 \\ \hline & 65.1725 \\ & 2除 32.58625 \text{坪} \end{aligned}$$

縮尺 1/300

(全国土地家屋調査士会連合会用紙)