

◆麻生専門学校グループ presents

TGC KUMAMOTO 2024
by TOKYO GIRLS COLLECTION

弊社はパートナーとして協賛しています

西区谷尾崎町 土地

【建築条件無し！人気の西区エリア物件です】

所在地	熊本市西区谷尾崎1411付近【ナビ検索】			売買代金	¥10,800,000
区域区分	市街化調整区域			土地面積	329.74㎡(99.74坪)
用途地域	無指定			仲介手数料	売買代金×3%+6万円×1.1(税)
接道	南側 公道 幅員約2.8m			備考	・道路後退の必要が御座います ・必要経費：仲介手数料、水道加入金 ・個別浄化槽の設置が必要(買主負担) ・現況更地渡し
交通	【産交バス】谷尾崎 徒歩約8分				
建ぺい率	40%	容積率	80%	熊本県知事(1)第5535号	
地目	宅地	引渡時期	相談	株式会社 MR不動産 〒862-0951 熊本市中央区上水前寺1丁目1-31 ↑ホームページ分譲地情報検索♪Instagram→【mr_fudousan】	
上水	前面	下水	浄化槽	TEL:096-284-1286 FAX:096-284-1285	
小学校	池上小	中学校	三和中	☆MRhill'sシリーズは、弊社が土地の仕入れ→造成→マーケティング→ 価格設定→売買契約決済まで一貫してワンストップでコンサルティングを行っております	
広告有効期限	令和6年12月20日	取引形態	専任	売買物件募集中！スピーディーに売却致します。 査定無料！また、ほしい土地を買い付けに行きます。ご相談下さい。 当社から得た情報をもとに、当該物件の売主または関係者へ接触することを厳禁とし、 なお、接触を確認した場合、その内容次第で損害賠償請求等の法的手段を講じます。	

担当(池松) 携帯:090-8419-2719



TEL



Instagram



LINE

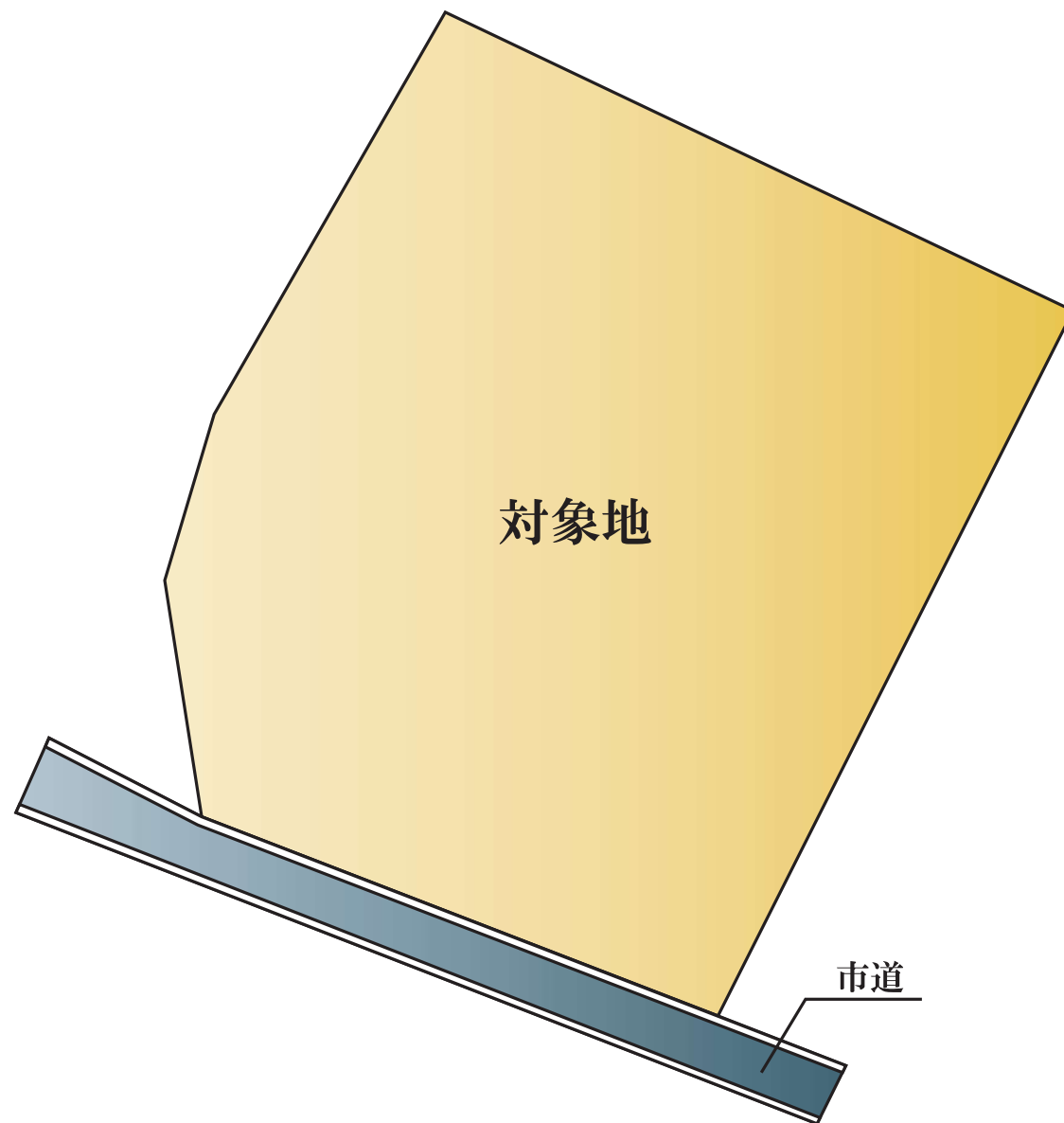


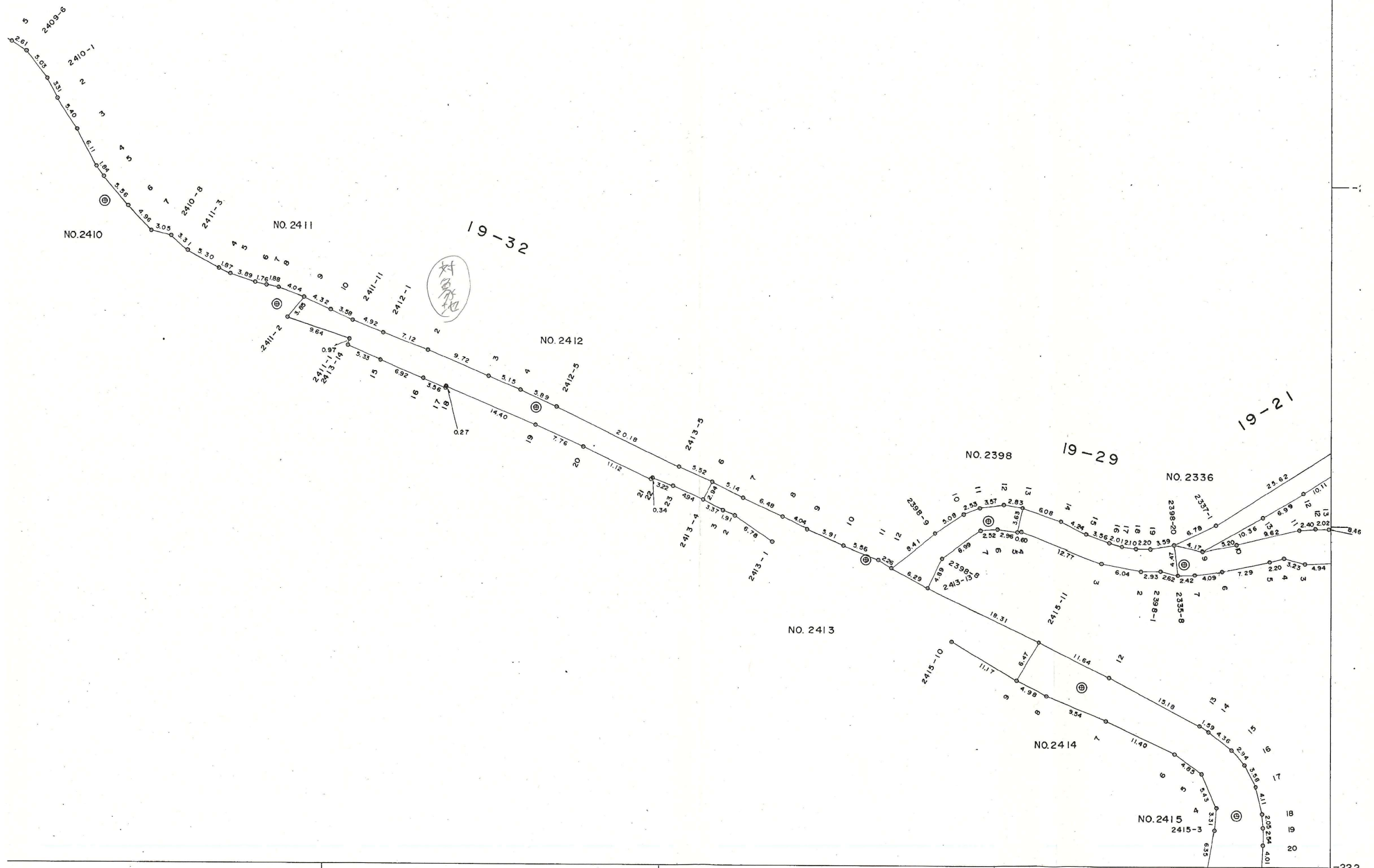
—すべての人に不動産を—
株式会社MR不動産



対象地

市道





NO.2410

NO. 2411

19-32

NO. 2412

NO. 2398

19-29

NO. 2336

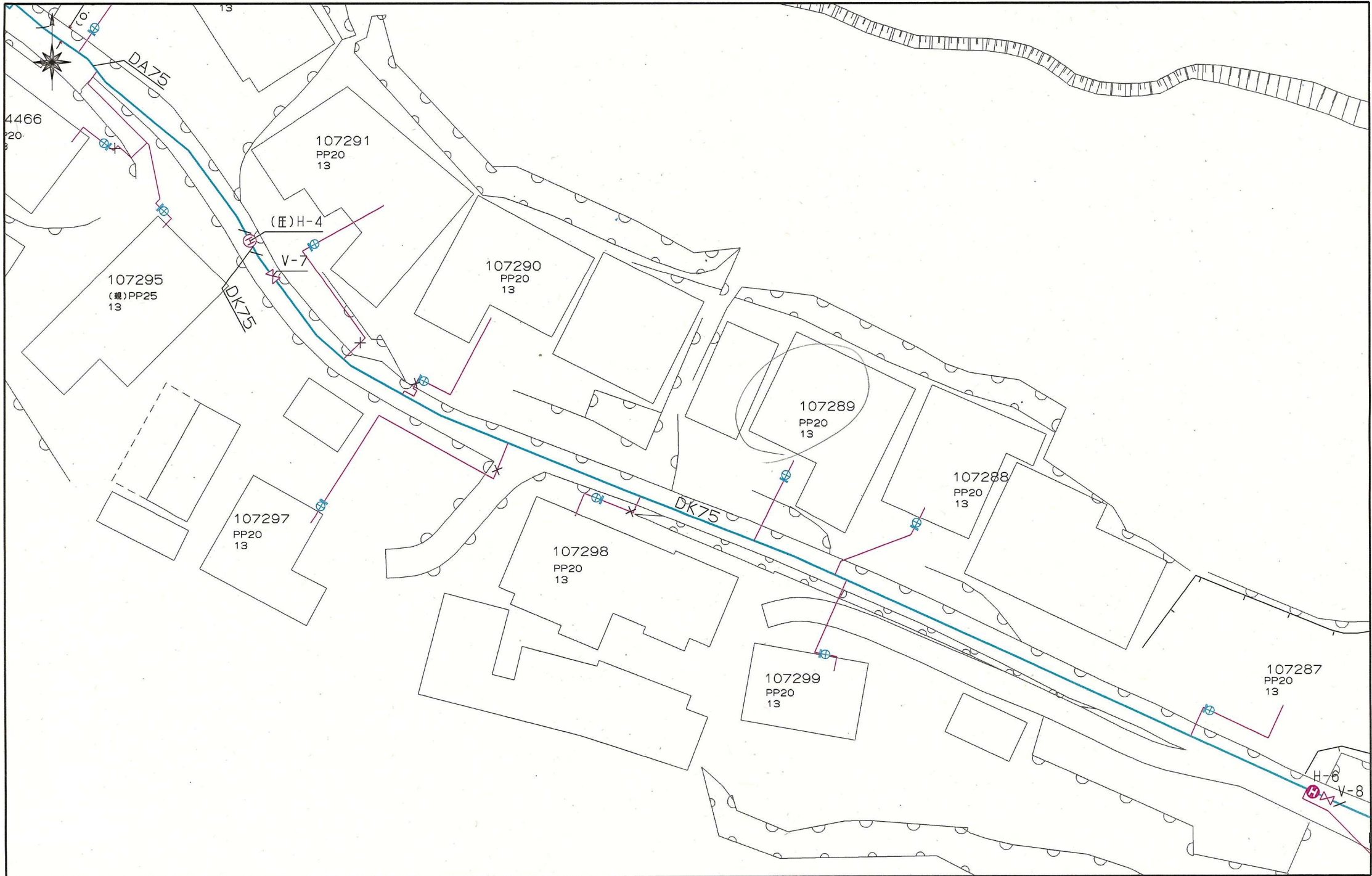
19-21

NO. 2413

NO. 2414

NO. 2415

上下水道施設管理図



上下水道施設管理図

