

# 西区 花園7丁目

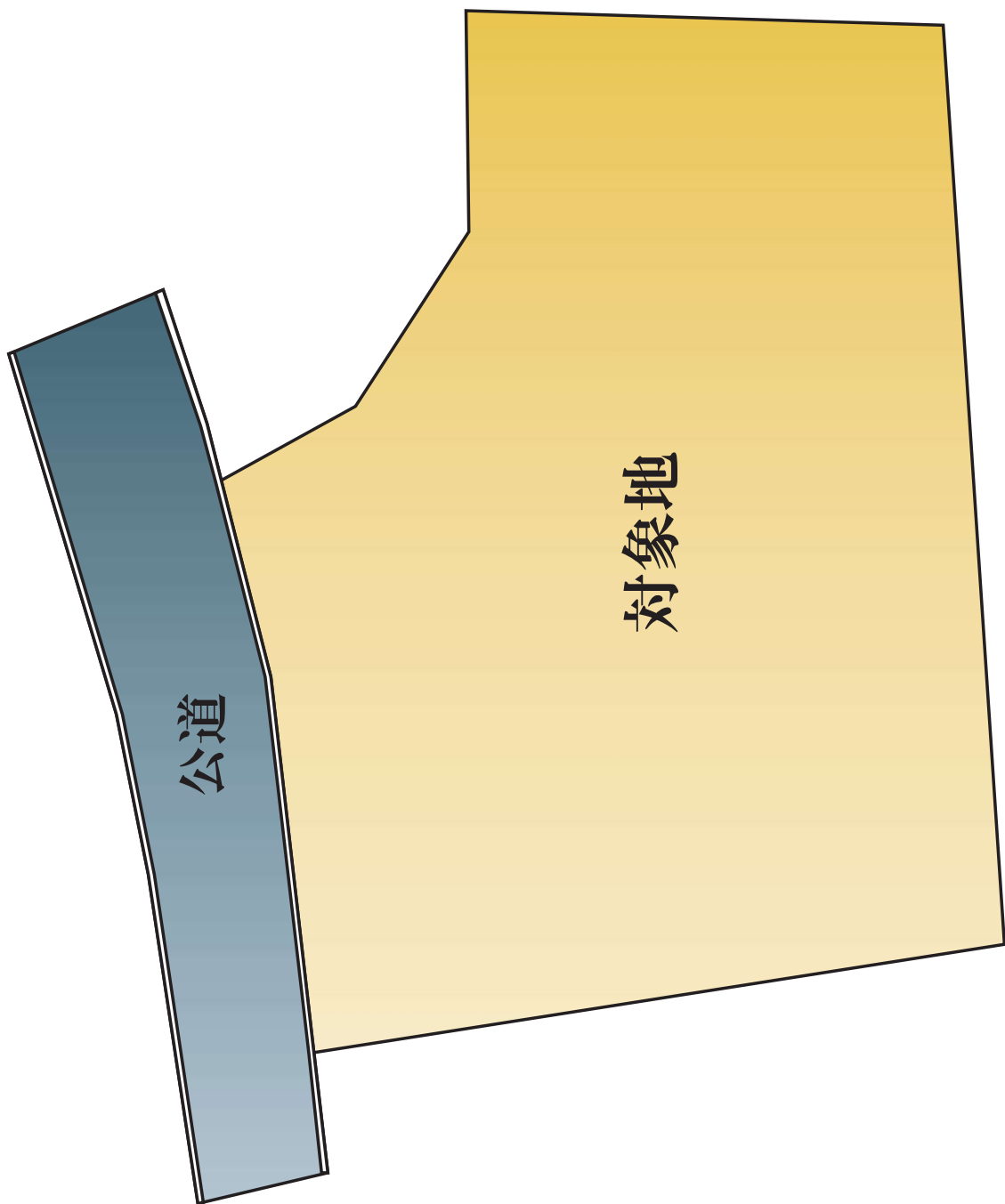
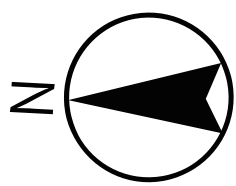


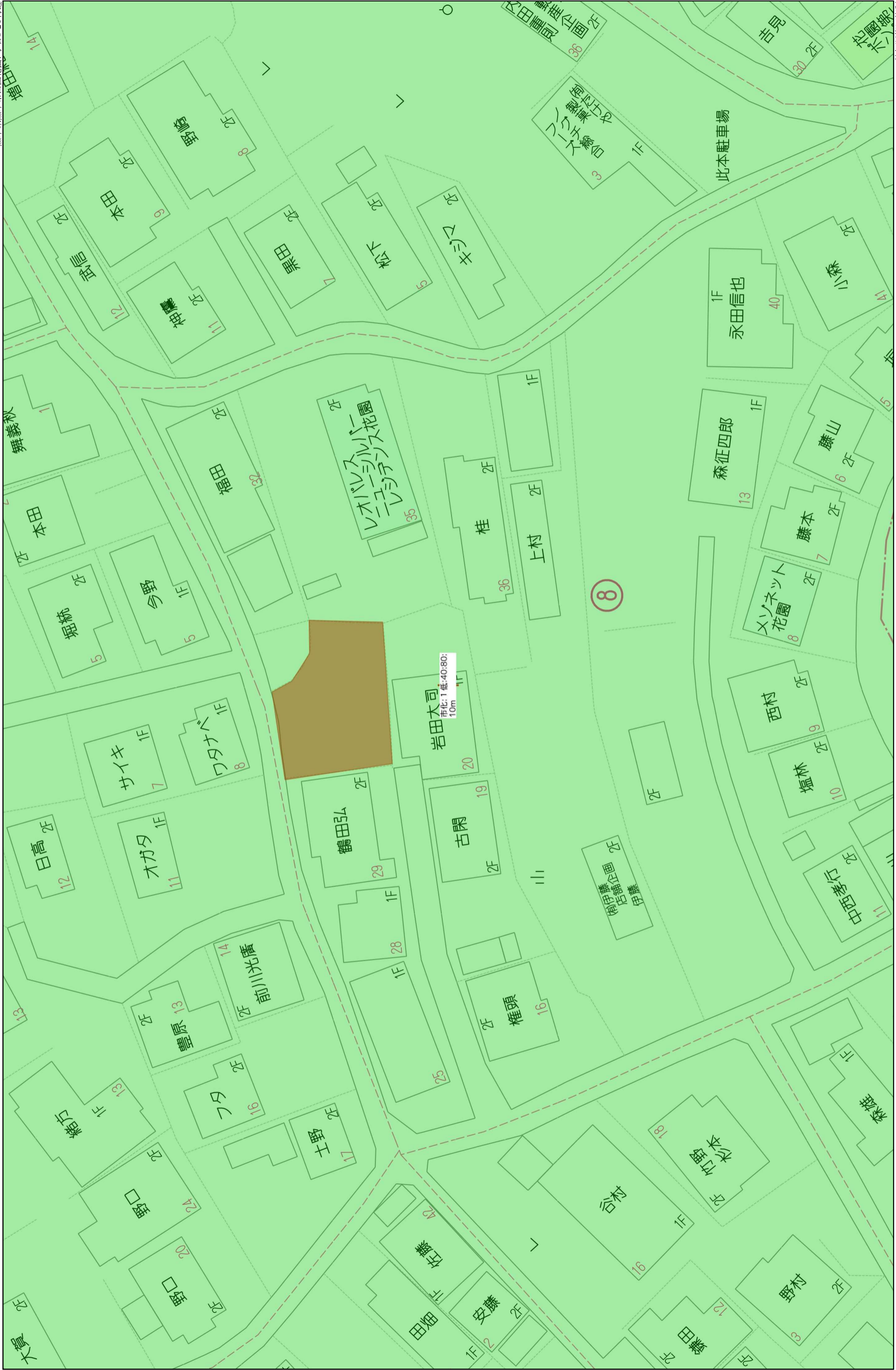
所在地	熊本市西区花園7丁目8-29付近【ナビ検索】			区域区分	市街化区域
売買代金	9,000,000円			用途地域	第一種低層住居専用地域
土地面積	280.15㎡ (84.74坪)			電柱	—
接道	北側公道 幅員約3.5m				
交通	【都市バス】 花園 徒歩約3分				
建ぺい	40%	容積	80%		
地目	宅地	引渡時期	相談		
上水	前面	下水	前面		
小学校	花園小学校	中学校	井芹中学校		
備考	・必要経費: 仲介手数料、水道加入金				
	・建築条件なし				
	・道路後退の必要あり				
	・南側との高低差があり崖条例に該当します				
	・現況更地渡し				
広 効 期 限					
広 効 期 限	令和7年7月31日			取引形態: 専任媒介	

熊本県知事(1)第5535号

株式会社 MR不動産

〒862-0951 熊本市中央区上水前寺1丁目12-25 EDEN SUIZENJI 2F  
TEL:096-284-1286 FAX:096-284-1285





岩田大司  
市北: 1 延: 40.80  
10m

登記年月日：昭和40年6月3日

次頁に図面に関する変更内容を示す。

513157 941-1

番 941-2, 941-3

土地の所在 熊本市花園町字平

花園七丁目

昭和40年6月3日登記

地積測量図

作製年月日 昭和40年5月20日 作製者 稲津 明

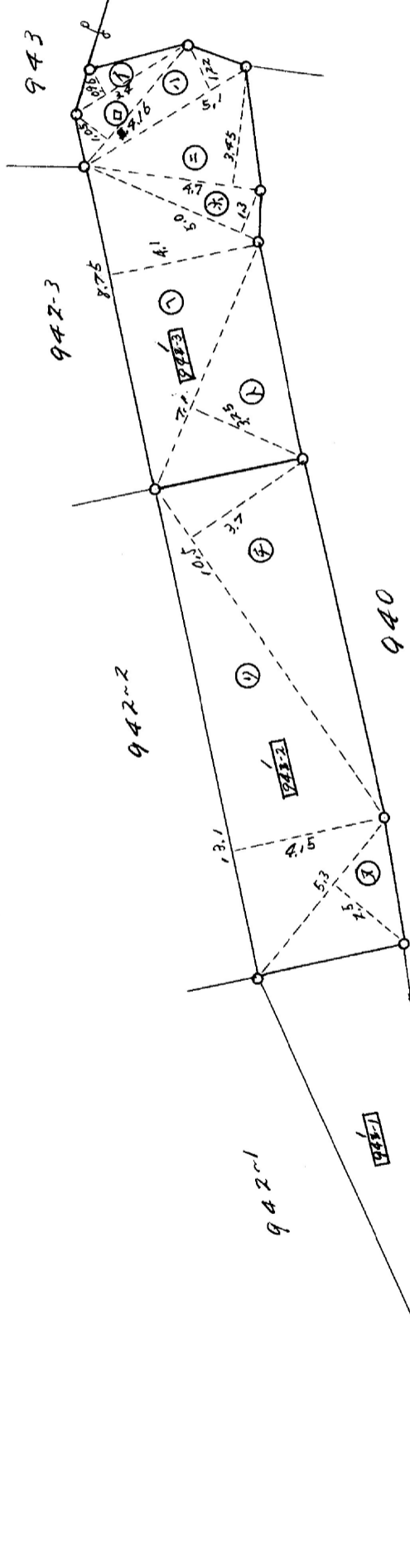
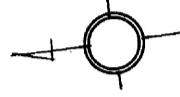
土地家屋調査士

稲津 明



申請人

熊本市花園町字平七丁目 大賀貞記



942-2

4	10.5 x 3.7 = 38.850
5	13.1 x 4.15 = 54.365
又	5.3 x 2.50 = 13.250
	106.465
	×除 53.2325
	坪

942-3

イ	3.4 x 0.96 = 3.264
ロ	4.16 x 1.05 = 4.368
ハ	5.10 x 1.22 = 6.222
ニ	4.70 x 3.45 = 16.215
ホ	5.00 x 1.30 = 6.500
ヘ	8.75 x 4.10 = 35.875
ト	7.10 x 3.25 = 23.075
	95.519
	×除 47.7595

縮尺 1/300

(全国土地家屋調査士会連合会用紙)

(1) 平成24年6月28日  
この図面に記録されている土地の全部又は一部に  
ついてその所在又は地番が変更された。  
上記の日付は、この図面に変更内容を記録した日  
付である。

登記年月日：昭和46年1月20日

次頁に図面に関する変更内容を示す。

513162

地番 943-2

943 943-1

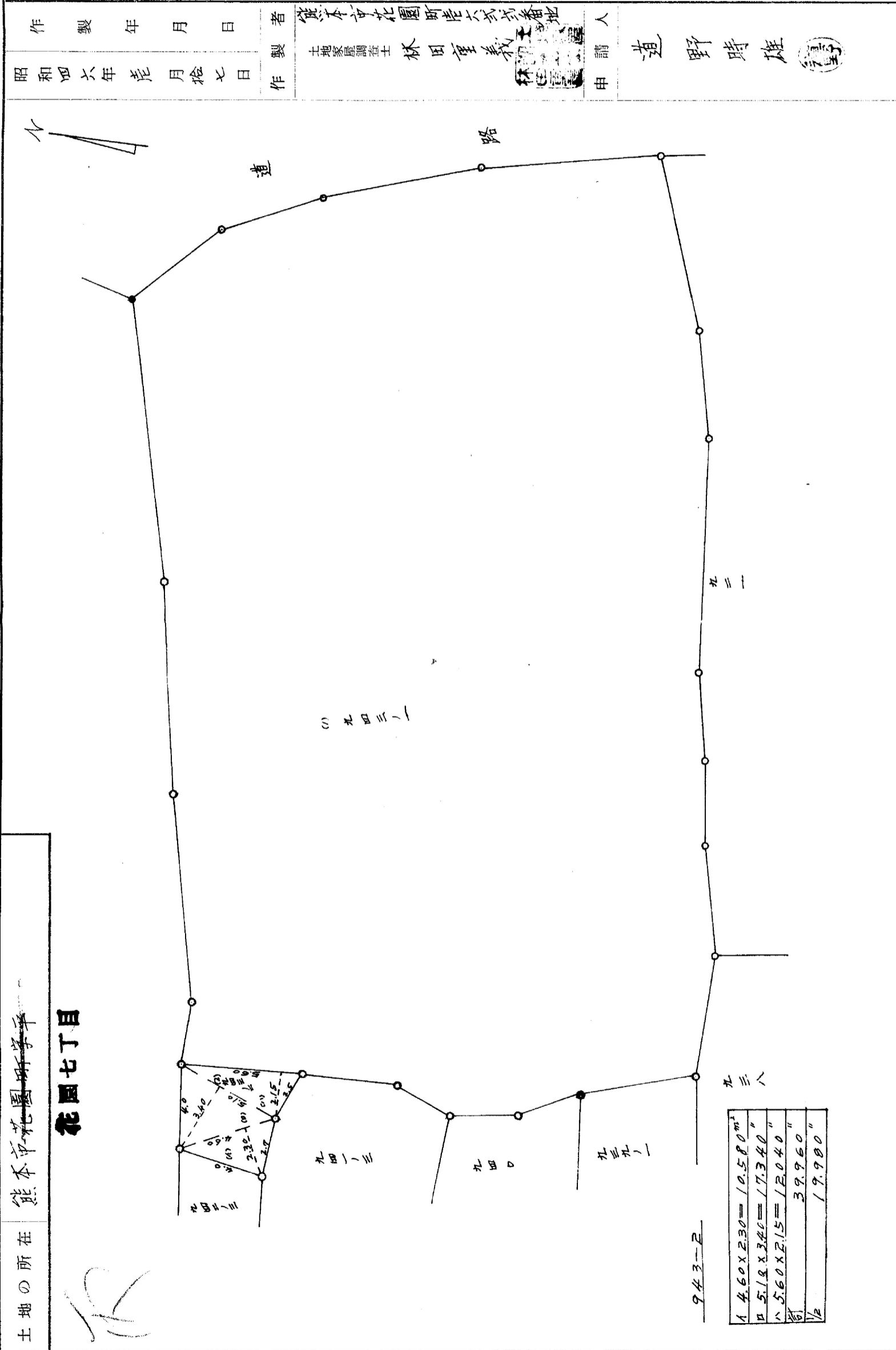
土地の所在

熊本市花園町字平

花園七丁目

地積測量図

昭和46年1月20日登記



作製年月日 昭和四六年九月七日

作製者 土地家屋調査士 林田重義

申請人 道野時雄

所在地 熊本市花園町字平

( 全国土地家屋調査士会連合会 用紙 )

縮尺 1/200

(1) 平成24年6月28日  
この図面に記録されている土地の全部又は一部に  
ついてその所在又は地番が変更された。  
上記の日付は、この図面に変更内容を記録した日  
付である。

次頁に図面に關する變更内容を示す。

昭和40年6月3日登記  
平成

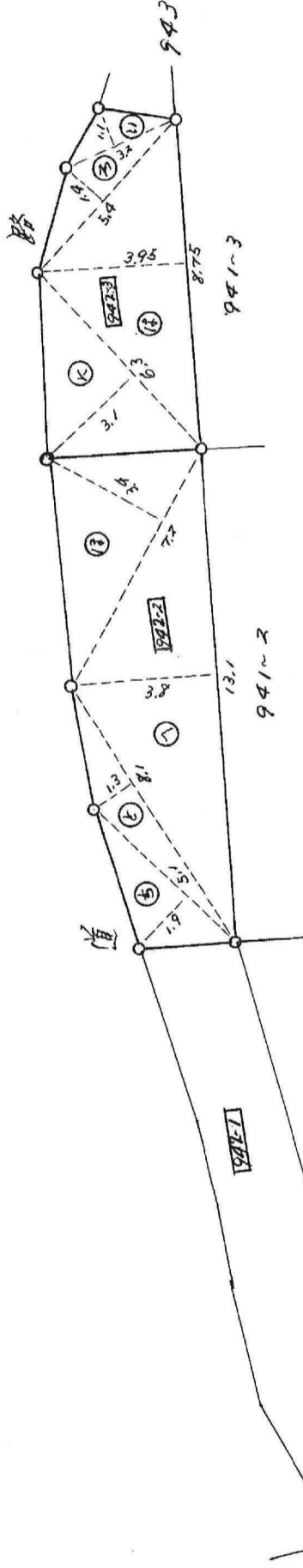
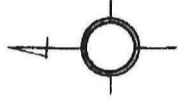
942

地積測量図

地番 942-2, 942-3

土地の所在 熊本市花園町字平  
花園七丁目

作製年月日	昭和40年5月20日	作者	津 稲
申請人	熊本市花園町虎七式番地 大賀源作		



942-2

13	7.2 x 3.4 = 24.48
14	13.1 x 3.8 = 49.78
15	8.1 x 1.3 = 10.53
16	5.1 x 1.9 = 9.69
-----	
	94.48

2除 472.4  
坪

942-3

17	3.2 x 1.1 = 3.52
18	5.4 x 1.4 = 7.56
19	8.7 x 3.95 = 34.1825
20	6.3 x 3.1 = 19.53
-----	
	65.1727

2除 32.58625坪

縮尺 1/300

(全国土地家屋調査士会連合会用紙)