

西区 花園7丁目

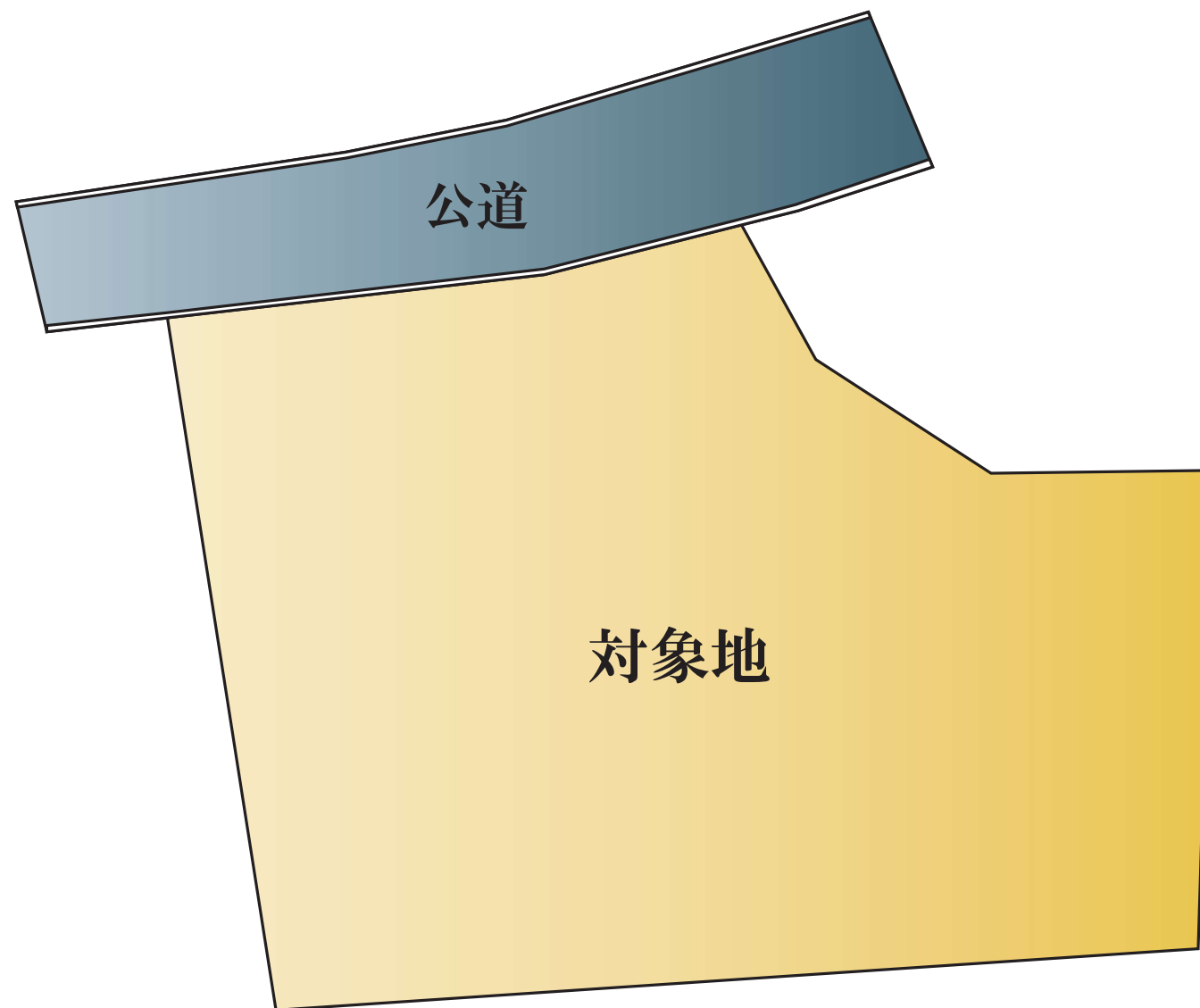


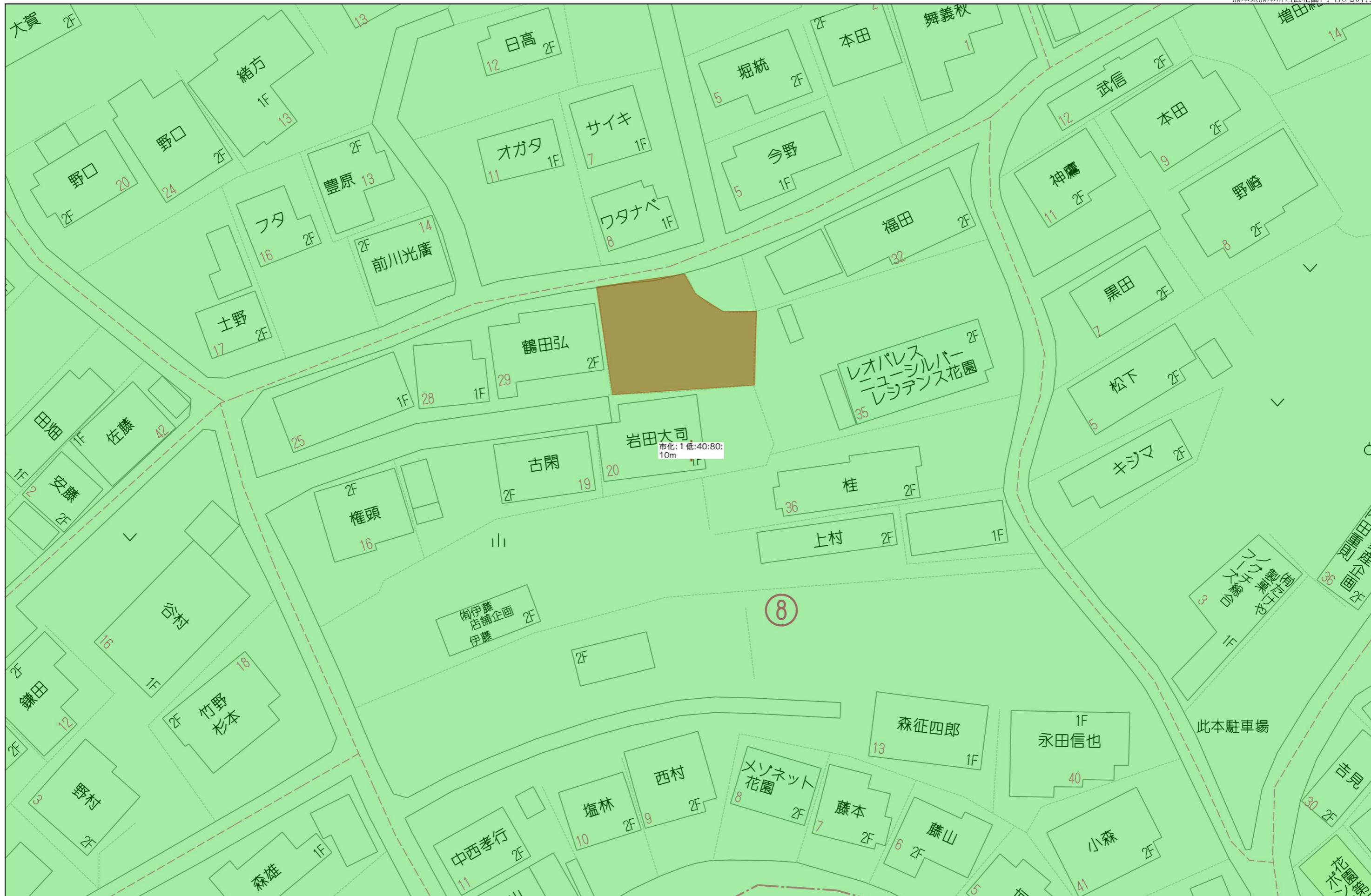
所在地	熊本市西区花園7丁目8-29付近【ナビ検索】			区域区分	市街化区域
売買代金	9,000,000円			用途地域	第一種低層住居専用地域
土地面積	280.15㎡(84.74坪)			電柱	ー
接道	北側公道 幅員約3.5m			 m1g1s1z1n1  HP	
交通	【都市バス】 花園 徒歩約3分				
建ぺい	40%	容積	80%		
地目	宅地	引渡時期	相談		
上水	前面	下水	前面		
小学校	花園小学校	中学校	井芹中学校		
備考	・必要経費:仲介手数料、水道加入金 ・建築条件なし ・道路後退の必要あり ・南側との高低差があり崖条例に該当します ・現況更地渡し				
広告有効期限	令和7年3月31日			取引形態:専任媒介	

熊本県知事(1)第5535号

株式会社 MR不動産

〒862-0951 熊本市中央区上水前寺1丁目12-25 EDEN SUIZENJI 2F
TEL:096-284-1286 FAX:096-284-1285





20m

1:500

513157 941-1

941

昭和40年6月3日登記
平成

地番 941-2, 941-3

地積測量図

土地の所在 熊本市花園町字平

花園七丁目

昭和40年5月20日
製作年月日

製作者

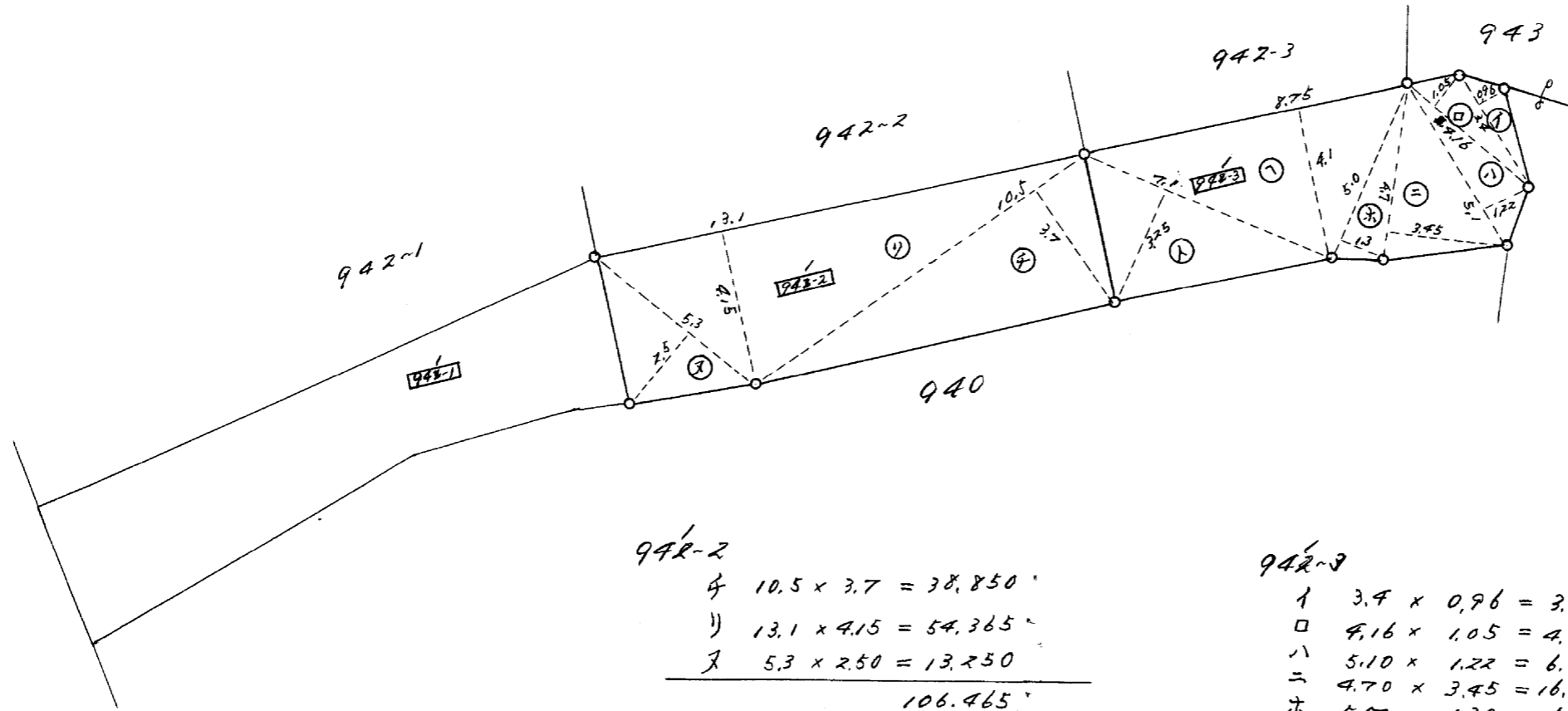
土地家屋調査士

稲津



申請人

熊本市花園町字平七六番地
大賀貞記



942-2

$$\begin{aligned} & \text{イ} \quad 10.5 \times 3.7 = 38.850 \\ & \text{リ} \quad 13.1 \times 4.15 = 54.365 \\ & \text{又} \quad 5.3 \times 2.50 = 13.250 \\ \hline & \quad \quad \quad 106.465 \\ & \text{又除} \quad 53.2325 \\ & \quad \quad \quad \text{坪} \end{aligned}$$

942-3

$$\begin{aligned} & \text{イ} \quad 3.4 \times 0.96 = 3.264 \\ & \text{ロ} \quad 4.16 \times 1.05 = 4.368 \\ & \text{ハ} \quad 5.10 \times 1.22 = 6.222 \\ & \text{ニ} \quad 4.70 \times 3.45 = 16.215 \\ & \text{ホ} \quad 5.00 \times 1.30 = 6.500 \\ & \text{ヘ} \quad 8.75 \times 4.10 = 35.875 \\ & \text{ト} \quad 7.10 \times 3.25 = 23.075 \\ \hline & \quad \quad \quad 95.519 \\ & \text{又除} \quad 47.7595 \end{aligned}$$

縮尺 1/300

(全国土地家屋調査士会連合会用紙)

(1) 平成24年6月28日
この図面に記録されている土地の全部又は一部についてその所在又は地番が変更された。
上記の日付は、この図面に変更内容を記録した日付である。

513162

943

昭和46年1月20日登記
平成

地番 943-2 . 943-1

地積測量図

土地の所在 熊本市花園町字平

花園七丁目

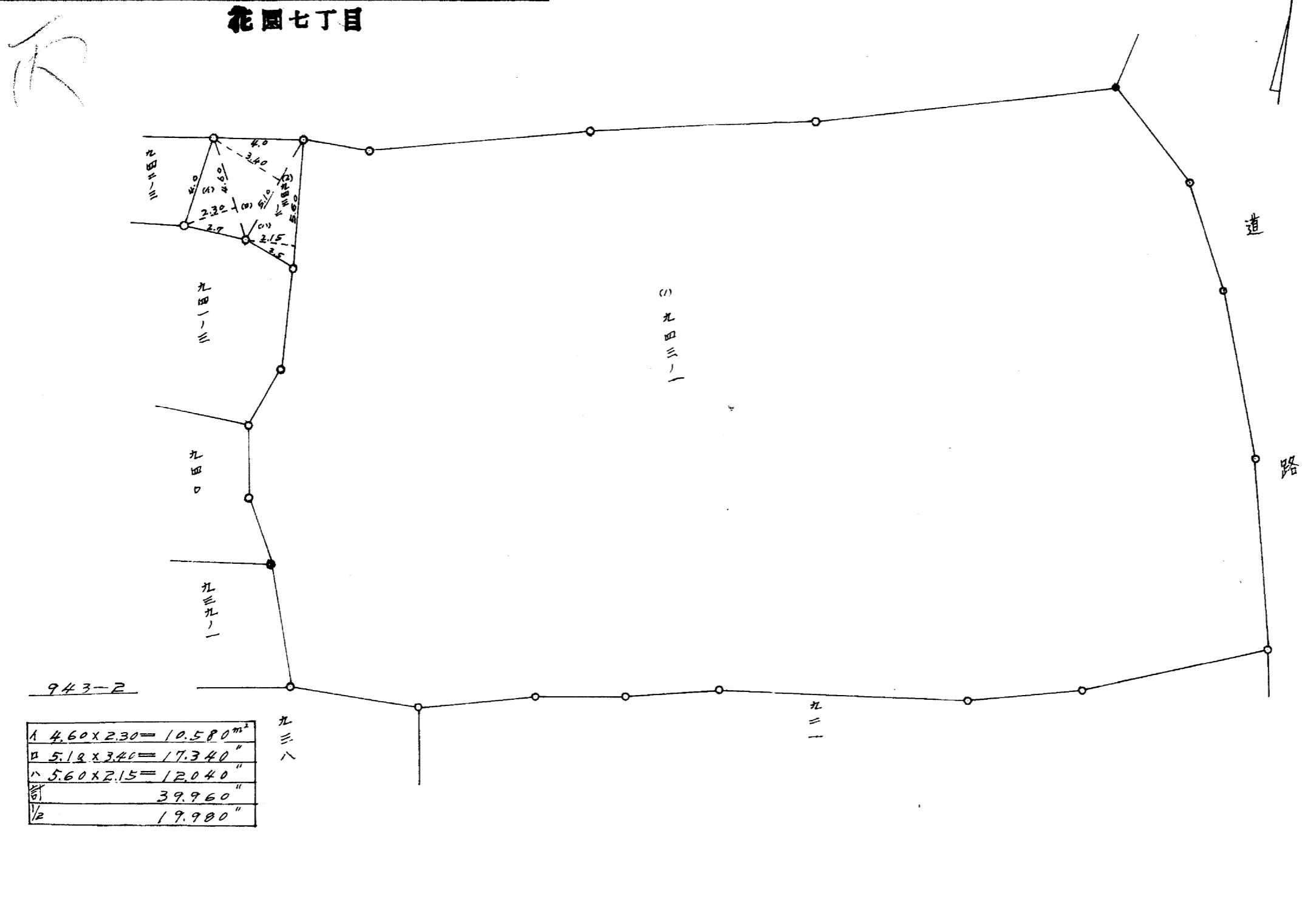
作製年月日
昭和四十六年
一月
拾七日

作製者

熊本市花園町字平六番地
土地家屋調査士 林田重義
林田重義

申請人

道野時雄



縮尺 1/200

(全国土地家屋調査士会連合会用紙)

(1) 平成24年6月28日
この図面に記録されている土地の全部又は一部についてその所在又は地番が変更された。
上記の日付は、この図面に変更内容を記録した日付である。

513160

942-1

942

昭和40年6月3日登記
平成

地番 942-2, 942-3

地積測量図

土地の所在 熊本市花園町字平

花園七丁目

昭和40年5月20日
作製年月日

作製者

土地家屋調査士

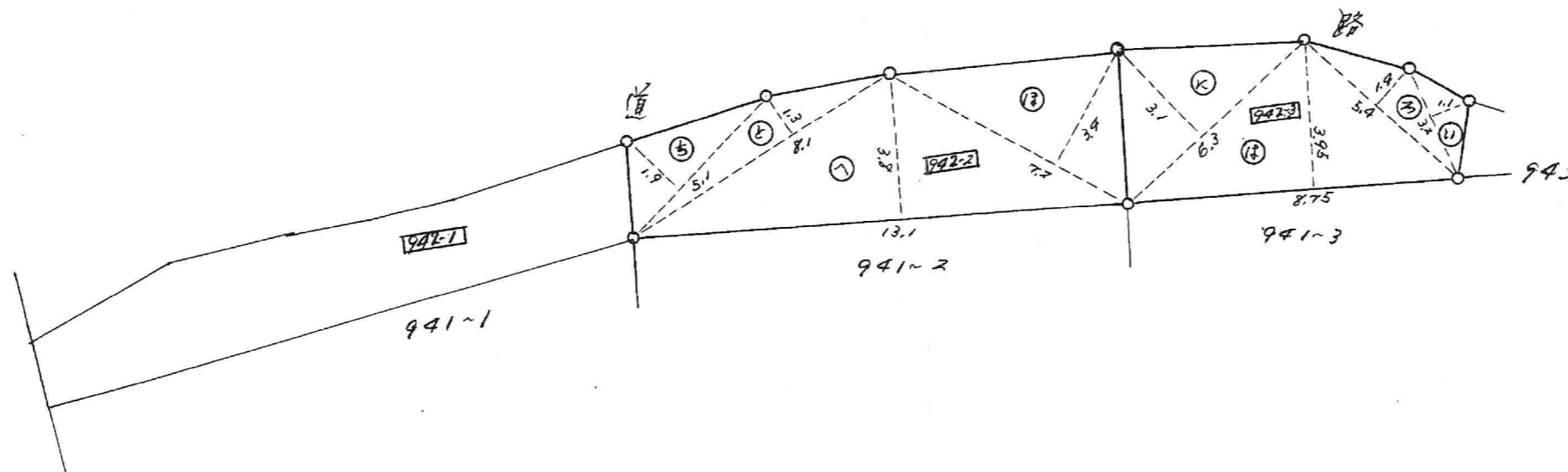
稲

津

稲津
土地家屋調査士

申請人

熊本市花園町字平七番地
大賀源作



942-2

$$\begin{aligned}
 13 & 7.2 \times 3.4 = 24.48 \\
 \wedge & 13.1 \times 3.8 = 49.78 \\
 6 & 8.1 \times 1.3 = 10.53 \\
 5 & 5.1 \times 1.9 = 9.69 \\
 \hline
 & 94.48
 \end{aligned}$$

2除 47.24
坪

942-3

$$\begin{aligned}
 11 & 3.2 \times 1.1 = 3.52 \\
 3 & 5.9 \times 1.4 = 7.56 \\
 12 & 8.75 \times 3.95 = 34.5625 \\
 1 & 6.3 \times 3.1 = 19.53 \\
 \hline
 & 65.1725
 \end{aligned}$$

2除 32.58625坪

縮尺 1/300

(全国土地家屋調査士会連合会用紙)