

(注) 座標補正パラメータ(kumamoto2016_01.par又はhisaikihon_H28kumamoto_01.par)による修正がされています。

地番区域見出
大字杉水

請求部分	所在 菊池郡大津町大字杉水字一ノ迫				地番	3031番14				
出力縮尺	1/1000	精度区分	乙一	座標系 番号又は 記号	II	分類	地図(法第14条第1項)		種類	地籍図
作成年月日	昭和47年2月1日			備付年月日 (原図)				補記事項		

登記年月日：平成5年3月24日

昭和55年3月24日登記

105670

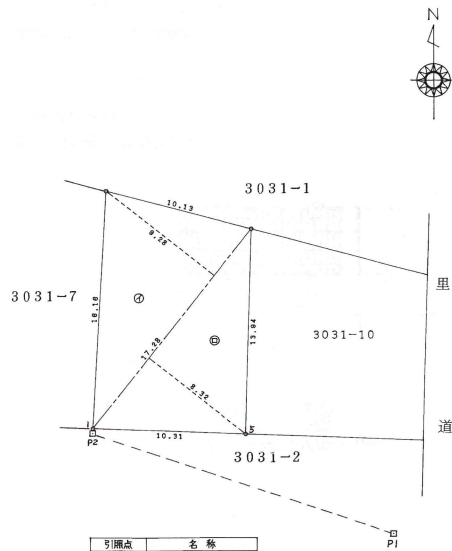
地番	3031-10	地積測量図
土地の所在	菊池郡大津町杉水一ノ迫	

会員専用

求積表

地番	④ 3031-14	符号	底辺	高さ	倍面積
イ			17.28	9.28	160.358400
ロ			17.28	8.32	143.769600
		合計			304.128000
		面積			152.0640000
		地積			152.06 m ²

地番	④ 3031-10		
公簿	合計面積	残地	
304.154884	152.0640000	152.0908840	
	地積	152.09 m ²	



引張点	名称
P1	津田名
P2	鉄

境界点	P1	P2
1	21.85 310-18-17	0.32 28-43-13
5	12.18 330-48-40	10.32 117-14-44

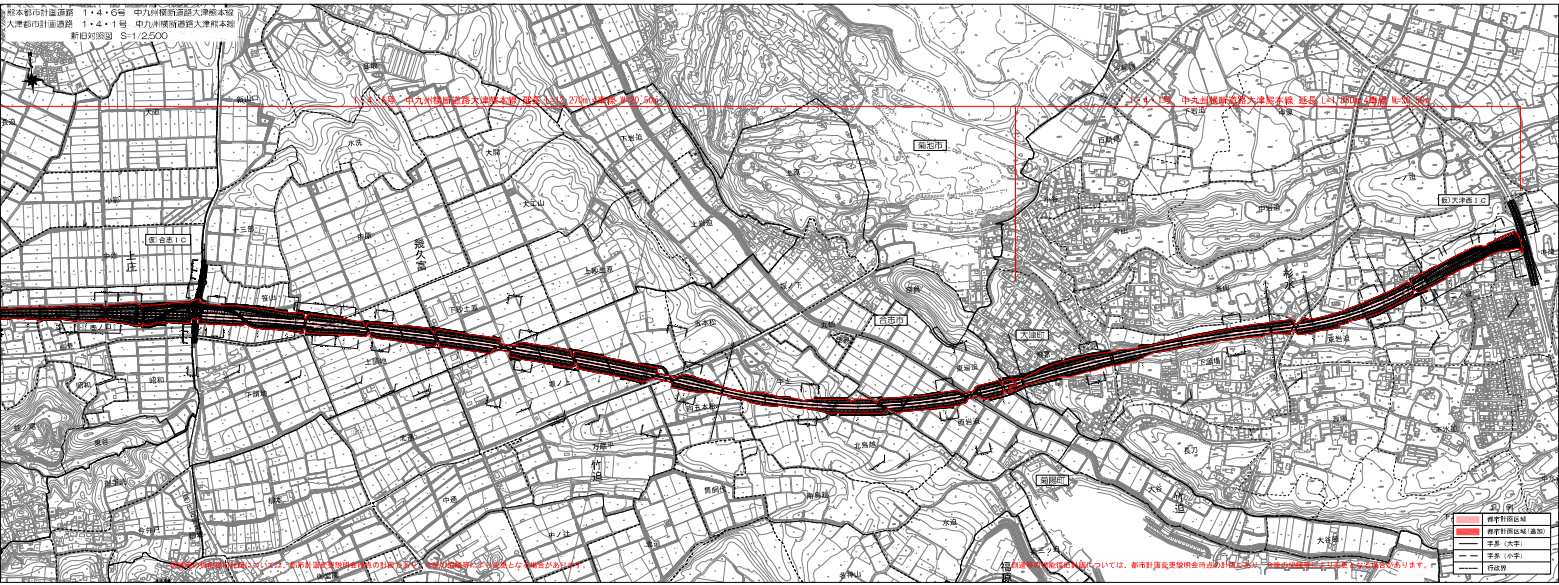
境界線略号 ④…石杭、⑦…プラスチック杭、⑧…コンクリート杭、⑨…金属標、⑩…刺ミ()

作製者 土地家屋調査士 熊本市中央街2番3号 西龍一郎 平成5年3月22日作製

縮尺 1/250

(熊本県土地家屋調査士会用紙)

新本影印計画道路 1・4・6号 中九川保良所部大津新本線
大津市の計画道路 1・4・1号 中九川保良所部大津新本線
新影印部図 S-112500



赤線	新本影印計画道路
赤線の内側	大津市の計画道路
黒線	市界
点線	町界
破線	村界