

大津町杉水 土地



所在地	菊池郡大津町杉水3031-4付近【ナビ検索】			区域区分	非線引き区域
売買代金	16,000,000円			用途地域	無指定
土地面積	152.06㎡(45.99坪)			電柱	-
接道	南側 位置指定道路 幅員約4.6m			<div><div>HP</div><div>Instagram</div></div>	
交通	【産交バス】本田技研工業前 徒歩約19分				
建ぺい	70%	容積	200%		
地目	宅地	引渡時期	相談		
上水	前面	下水	浄化槽		
小学校	護川小	中学校	大津北中		
備考	・建物解体更地渡し				
	・南側に都市計画道路開発予定があります。				
	・必要経費:仲介手数料				
	・個別浄化槽の設置が必要(買主負担)				
	・建築条件無し				
有効期限	令和8年3月31日			取引形態:専任	

熊本県知事(1)第5535号

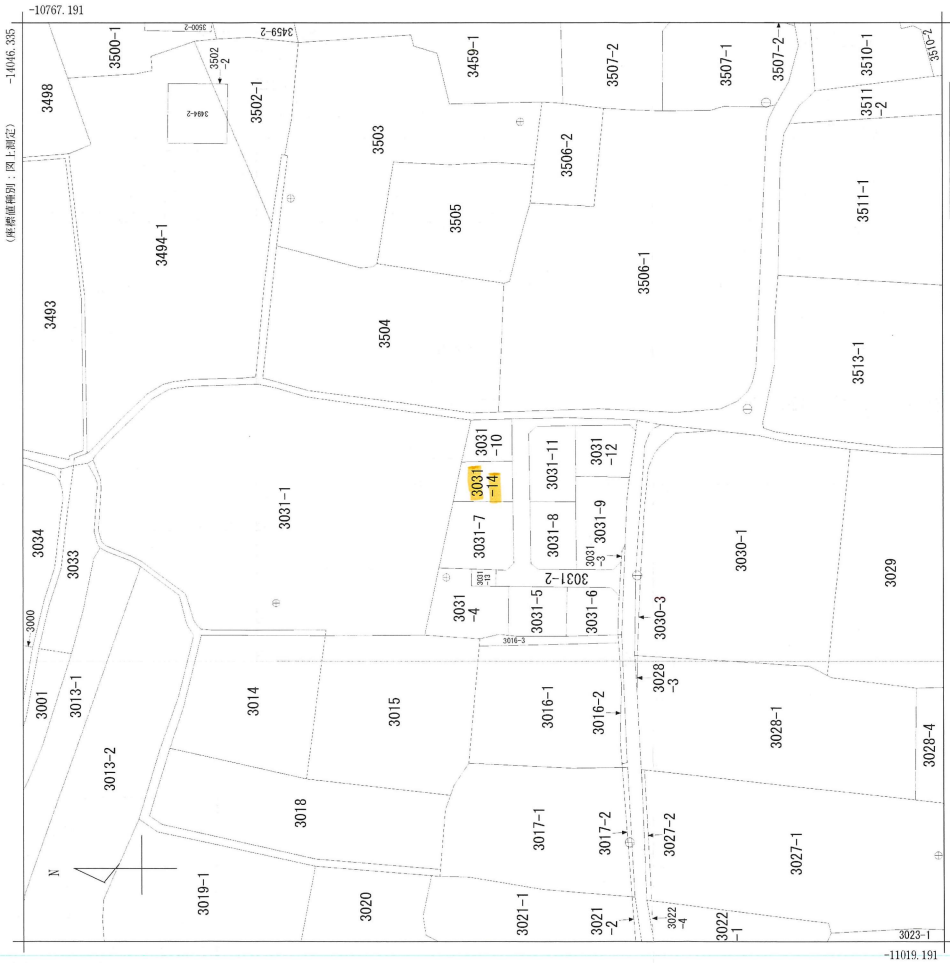
株式会社 MR不動産

〒862-0951 熊本市中央区上水前寺1丁目12-25 EDEN SUIZENJI 2F
TEL:096-284-1286 FAX:096-284-1285



40m

1:945



(注) 地籍図補正アラメータ (kumamoto2016_BI.par) 又は hisaikihon_128kumamoto_BI.par による修正がされています。

地籍図	大学杉水
-----	------

請求部分	所在	菊池郡大津町大字杉水字一ノ迫	地番	3031番14
出力 縮尺 1/1000	精度 区分 乙一	府県 番号 II は記号	分類	地図(法第14条第1項)
作成 年月日 昭和47年2月1日	備考 年月日 (原図)	補記 事項	種類	地籍図

登記年月日：平成5年3月24日

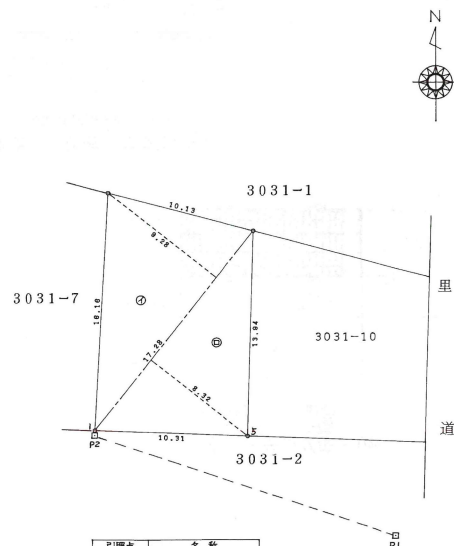
105670

求積表			
地番	④ 3031-14		
符号	底辺	高さ	倍面積
イ	17.28	9.28	160.358400
ロ	17.28	8.32	143.769600
	合計		304.128000
	面積		152.0640000
	地積		152.06 m ²

地番	④ 3031-10		
公簿	合計面積	残地	
304.154884	152.0640000	152.0908840	
	地積	152.09 m ²	

地番	3031-10	昭和55年3月24日登記
土地の所在	菊池郡大津町杉水一ノ迫	地積測量図

会員専用



引張点	名称
P1	津田石
P2	鉄

境界点	P1	P2
1	21.85	310-18-17 0.32 28-43-13
5	12.18	330-48-40 10.32 117-14-44

境界線略号 ④…石杭、⑦…プラスチック杭、②…コンクリート杭、⑤…金属標、③…刻ミ()

作製者 土地家屋調査士 熊本市中央街2番3号 西龍一郎 (平成5年3月22日作製)

申請人 興花善文 (興花)

縮尺 1/250

(熊本県土地家屋調査士会会紙)

調査年月日：2024/10/18

