

菊陽町辛川2期 全14区画

【建築条件なし!!好評分譲中】

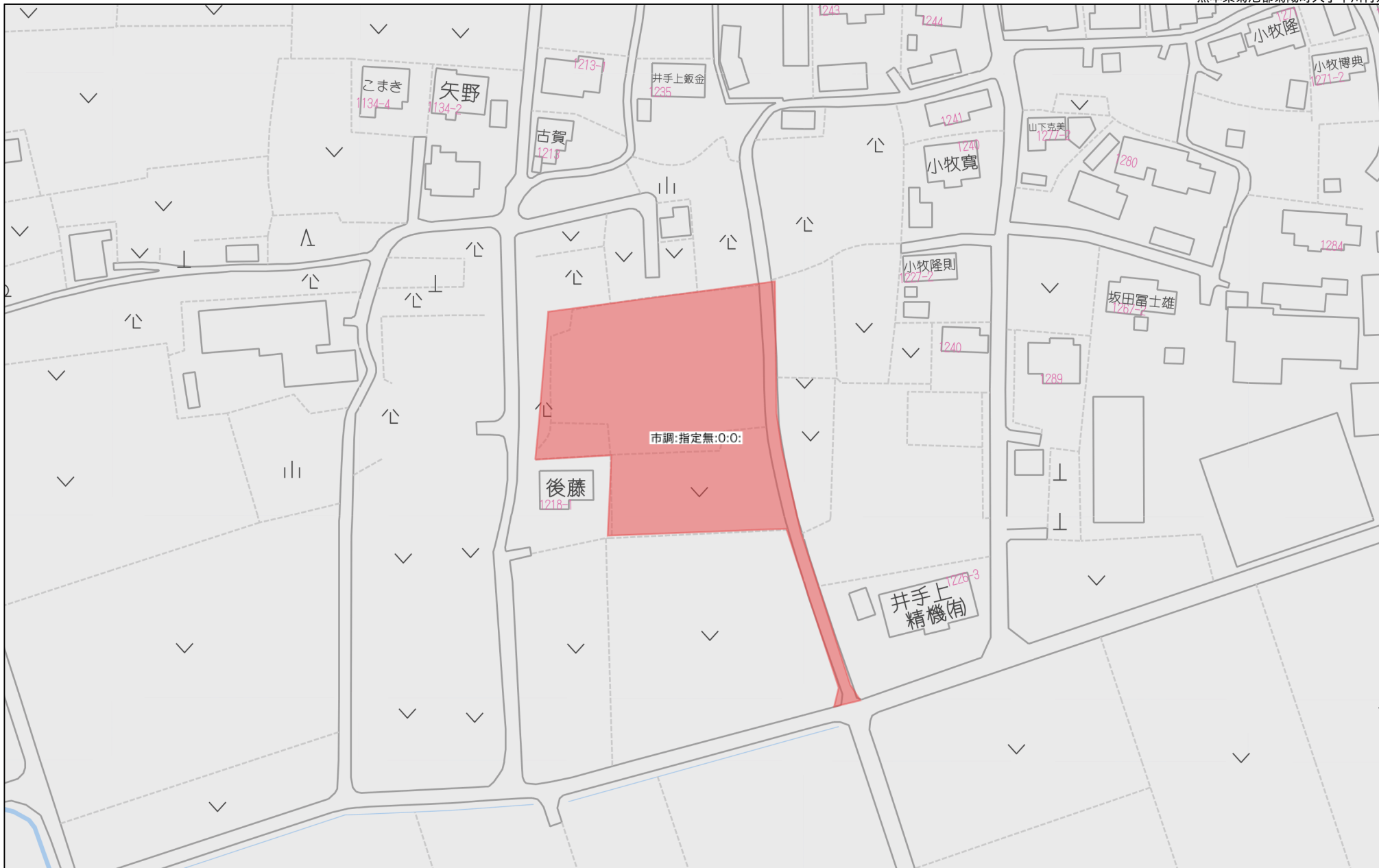
価格別紙参照

建築条件なし

所在地	菊池郡菊陽町辛川1226-3付近【ナビ検索】			水道加入金	一律 85,400円		
区域区分	市街化調整区域			受益者負担金	㎡×340円		
用途地域	無指定			仲介手数料	売買代金×3%+6万円×1.1(税)		
接道	分譲地内開発道路 幅員約6m			備考	<ul style="list-style-type: none"> ・現況引き渡し ・境界ブロックの設置取り決めが御座います ・必要経費:仲介手数料、水道加入金、受益者負担金 ・電柱設置の計画が御座います。 ※宅地⑩号地は有効宅地として使用できない土地が御座います。詳細につきましては、担当までお尋ねください。		
交通	【バス】上辛川 徒歩約4分						
建ぺい率	70%	容積率	200%	熊本市知事(1)第5535号			
地目	宅地	引渡時期	令和6年12月	株式会社 MR不動産 〒862-0951 熊本市中央区上水前寺1丁目1-31 ↑ホームページ分譲地情報検索♪Instagram→【mr_fudousan】			
上水	前面	下水	前面	TEL:096-284-1286 FAX:096-284-1285			
小学校	菊陽南小	中学校	菊陽中	☆MRhill'sシリーズは、弊社が土地の仕入れ→造成→マーケティング→価格設定→売買契約決済まで一貫してワンストップでコンサルティングを行ってます			
広告有効期	令和7年1月27日	取引形態	媒介	売買物件募集中！スピーディーに売却致します。 査定無料！また、ほしい土地を買い付けに行きます。ご相談下さい。 当社から得た情報をもとに、当該物件の売主または関係者へ接触することを厳禁とします。 なお、接触を確認した場合、その内容次第で損害賠償請求等の法的手段を講じます。			
担当(池松) 携帯:090-8419-2719				  			

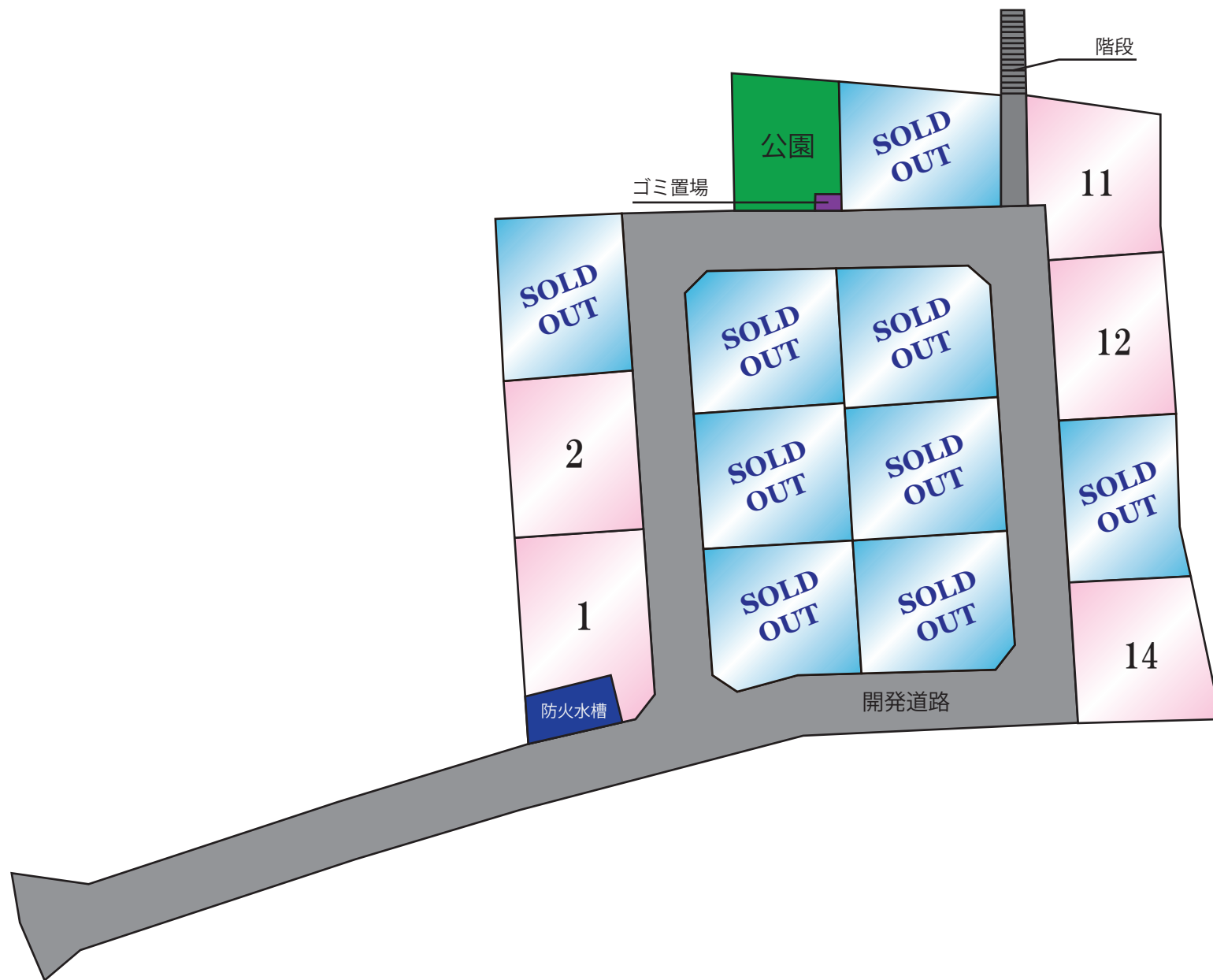
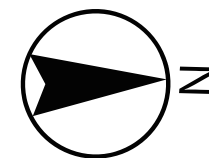


一人ひとりの人に不動産を
 株式会社MR不動産



60m

1:1500



☆菊陽町 辛川 全14区画☆価格表

区画	面積	坪数	坪単価	土地価格
1	217.34㎡	65.75坪	17.0万円	11,180,000円
2	215.07㎡	65.06坪	17.0万円	11,060,000円
ご成約ありがとうございました。				
ご成約ありがとうございました。				
ご成約ありがとうございました。				
ご成約ありがとうございました。				
ご成約ありがとうございました。				
ご成約ありがとうございました。				
ご成約ありがとうございました。				
ご成約ありがとうございました。				
11	205.64㎡	62.21坪	12.0万円	7,460,000円
12	201.62㎡	60.99坪	16.0万円	9,760,000円
ご成約ありがとうございました。				
14	201.49㎡	60.95坪	16.0万円	9,750,000円

株式会社MR不動産

空き状況確認→

TEL : 096 - 284 - 1286

買付発信→

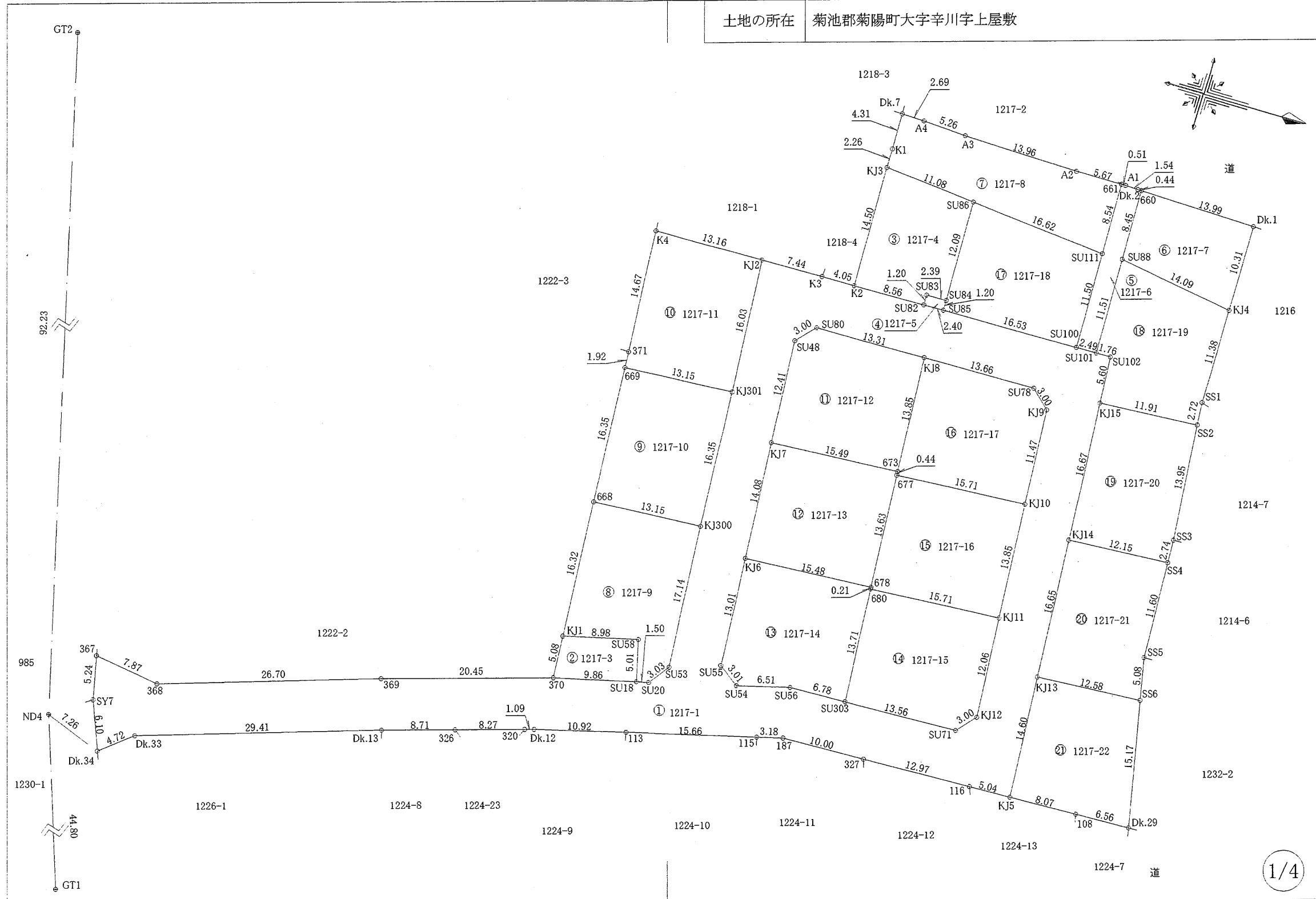
FAX : 096 - 284 - 1285

※完成前分譲地の場合は、記載㎡が若干誤差が生じる場合があります。実測清算なし

平面直角座標系Ⅱ系

地番	1217-1, 1217-3ないし1217-22
土地の所在	菊池郡菊陽町大字辛川字上屋敷

地積測量図



1/4

作製者	熊本市東区保田窪本町4番32号 土地家屋調査士 原本尚泰 (令和6年10月1日測量) (令和6年10月1日作製)	申請人	株式会社ホームレボ 代表取締役 田邊勝宣	1/500
-----	---	-----	----------------------	-------

平面直角座標系Ⅱ系

地番	1217-1, 1217-3ないし1217-22	地積測量図
土地の所在	菊池郡菊陽町大字辛川字上屋敷	

求積表

地番		① 1217-1			
測点名	境界標種	X座標	Y座標	X _{n+1} -X _{n-1}	Y(X _{n+1} -X _{n-1})
KJ15	新・普・金属標	-16613.574	-16673.954	-1.370	22843.316980
SU102	新・普・金属標	-16613.919	-16679.549	-2.109	35177.168841
SU101	新・普・金属標	-16615.683	-16679.534	-4.259	71038.135306
SU100	新・普・金属標	-16618.178	-16679.503	-19.031	317427.621593
SU85	新・普・金属標	-16634.714	-16679.281	-18.942	315938.940702
SU82	新・普・金属標	-16637.120	-16679.245	-10.971	182987.996895
K2	新・普・金属標	-16645.685	-16679.122	-12.622	210523.877884
K3	新・普・金属標	-16649.742	-16679.066	-11.503	191859.296198
KJ2	新・普・金属標	-16657.188	-16678.929	-6.463	107795.918127
KJ301	新・普・金属標	-16656.205	-16662.925	1.984	-33059.243200
KJ300	新・普・金属標	-16655.204	-16646.602	2.057	-34242.060314
SU53	新・普・金属標	-16654.148	-16629.495	-0.748	12438.862260
SU20	新・普・金属標	-16655.952	-16627.061	-3.270	54370.489470
SU18	新・普・金属標	-16657.418	-16626.718	-11.065	183974.634670
370	新・普・金属標	-16667.017	-16624.427	-29.202	485466.517254
369	新・普・金属標	-16686.620	-16618.603	-45.065	748917.344195
368	新・普・金属標	-16712.082	-16610.564	-33.247	552251.421308
367	新・普・金属標	-16719.867	-16611.778	-6.687	111082.959486
SY7	新・普・金属釘	-16718.769	-16606.654	3.299	-54785.351546
Dk.34	新・普・金属釘	-16716.568	-16600.962	5.885	-97696.661370
Dk.33	新・普・金属標	-16712.884	-16603.914	31.735	-526925.210790
Dk.13	新・普・金属標	-16684.833	-16612.770	36.405	-604787.891850
326	新・普・金属標	-16676.479	-16615.252	16.289	-270645.839828
320	新・普・金属標	-16668.544	-16617.609	8.980	-149226.128820
Dk.12	新・普・金属標	-16667.499	-16617.920	11.629	-193249.791680
113	新・普・金属標	-16656.915	-16620.619	25.765	-428230.248535
115	新・普・金属標	-16641.734	-16624.472	18.269	-303712.478968
187	新・普・金属標	-16638.646	-16625.257	13.090	-217624.614130
327	新・普・金属標	-16628.644	-16625.564	22.974	-381955.707336
116	新・普・金属標	-16615.672	-16625.962	18.017	-299549.957354
KJ5	新・普・金属標	-16610.627	-16626.118	-1.468	24407.141224
KJ12	新・普・金属標	-16617.140	-16634.082	-8.544	142121.596608
SU71	新・普・金属標	-16619.171	-16631.872	-15.594	259357.411968
SU303	新・普・金属標	-16632.734	-16631.467	-20.341	338300.670247
SU56	新・普・金属標	-16639.512	-16631.255	-13.087	217653.234185
SU54	新・普・金属標	-16645.821	-16629.637	-8.739	145326.397743
SU55	新・普・金属標	-16648.251	-16631.428	-3.227	53669.618156
KJ6	新・普・金属標	-16649.048	-16644.420	-1.664	27696.314880
KJ7	新・普・金属標	-16649.915	-16658.477	-1.616	26920.098832
SU48	新・普・金属標	-16650.664	-16670.871	1.298	-21638.790558
SU80	新・普・金属標	-16648.617	-16673.075	15.362	-256131.778150
KJ8	新・普・金属標	-16635.302	-16673.257	26.974	-449744.434318
SU78	新・普・金属標	-16621.643	-16673.447	15.855	-264357.502185
KJ9	新・普・金属標	-16619.447	-16671.400	2.900	-48347.060000
KJ10	新・普・金属標	-16618.743	-16659.947	1.560	-25989.517320
KJ11	新・普・金属標	-16617.887	-16646.122	1.603	-26683.733566
KJ12	新・普・金属標	-16617.140	-16634.082	7.260	-120763.435320
KJ5	新・普・金属標	-16610.627	-16626.118	5.615	-93355.652570
KJ13	新・普・金属標	-16611.525	-16640.693	-1.922	31983.411946
KJ14	新・普・金属標	-16612.549	-16657.313	-2.049	34130.834337
倍面積					2958.141587
面積					1479.0707935
地積					1479.07 m ²

地番		② 1217-3			
測点名	境界標種	X座標	Y座標	X _{n+1} -X _{n-1}	Y(X _{n+1} -X _{n-1})
370	新・普・金属標	-16667.017	-16624.427	-9.910	164748.071570
KJ1	新・普・金属標	-16667.328	-16629.499	8.428	-140153.417572
SU58	新・普・金属標	-16658.589	-16631.593	9.910	-164819.086630
SU18	新・普・金属標	-16657.418	-16626.718	-8.428	140129.979304
倍面積					-94.453328
面積					47.2266640
地積					47.22 m ²

地番		③ 1217-4			
測点名	境界標種	X座標	Y座標	X _{n+1} -X _{n-1}	Y(X _{n+1} -X _{n-1})
K2	新・普・金属標	-16645.685	-16679.122	-8.802	146809.631844
KJ3	新・普・金属標	-16645.922	-16693.629	10.798	-180257.805942
SU86	新・普・金属標	-16634.887	-16692.571	11.190	-186789.869490
SU84	新・普・金属標	-16634.732	-16680.481	-2.244	37430.999364
SU83	新・普・金属標	-16637.131	-16680.448	-2.388	39832.909824
SU82	新・普・金属標	-16637.120	-16679.245	-8.554	142674.261730
倍面積					-299.872670
面積					149.9363350
地積					149.93 m ²

地番		④ 1217-5			
測点名	境界標種	X座標	Y座標	X _{n+1} -X _{n-1}	Y(X _{n+1} -X _{n-1})
SU82	新・普・金属標	-16637.120	-16679.245	-2.417	40313.735165
SU83	新・普・金属標	-16637.131	-16680.448	2.388	-39832.909824
SU84	新・普・金属標	-16634.732	-16680.481	2.417	-40316.722577
SU85	新・普・金属標	-16634.714	-16679.281	-2.388	39830.123028
倍面積					-5.774208
面積					2.8871040
地積					2.88 m ²

地番		⑤ 1217-6			
測点名	境界標種	X座標	Y座標	X _{n+1} -X _{n-1}	Y(X _{n+1} -X _{n-1})
SU100	新・普・金属標	-16618.178	-16679.503	-2.651	44217.362453
SU111	新・普・金属標	-16618.334	-16691.011	-0.253	4222.825783
661	新・普・金属標	-16618.431	-16699.551	0.418	-6980.412318
A1	新・普・金属標	-16617.916	-16699.555	2.055	-34317.585525
Dk.2	新・普・金属標	-16616.376	-16699.507	1.986	-33165.220902
660	新・普・金属標	-16615.930	-16699.494	0.540	-9017.726760
SU88	新・普・金属標	-16615.836	-16691.043	0.247	-4122.687621
SU101	新・普・金属標	-16615.683	-16679.534	-2.342	39063.468628
倍面積					-99.976262
面積					49.9881310
地積					49.98 m ²

作製者 熊本市東区保田窪本町4番32号
 土地家屋調査士 原本尚泰
 (令和6年10月1日測量)
 (令和6年10月1日作製)

申請人 株式会社ホームレボ 代表取締役 田邊勝宣

平面直角座標系Ⅱ系

地番	1217-1, 1217-3ないし1217-22	地積測量図
土地の所在	菊池郡菊陽町大字辛川字上屋敷	

地番		⑥ 1217-7				
測点名	境界標種	X座標	Y座標	X _{n+1} -X _{n-1}	Y(X _{n+1} -X _{n-1})	
KJ4	新・普・金属標	-16601.926	-16688.781	-13.892	231840.545652	
SU88	新・普・金属標	-16615.836	-16691.043	-14.004	233741.366172	
660	新・普・金属標	-16615.930	-16699.494	13.892	-231989.370648	
Dk.1	新・普・木杭	-16601.944	-16699.100	14.004	-233854.196400	
倍面積		-261.655224				
面積		130.8276120				
地積		130.82 m ²				

地番		⑦ 1217-8				
測点名	境界標種	X座標	Y座標	X _{n+1} -X _{n-1}	Y(X _{n+1} -X _{n-1})	
SU111	新・普・金属標	-16618.334	-16691.011	-16.456	274667.277016	
SU86	新・普・金属標	-16634.887	-16692.571	-27.588	460514.648748	
KJ3	新・普・金属標	-16645.922	-16693.629	-11.072	184831.860288	
K1	既・普・プラ杭	-16645.959	-16695.898	-0.085	1419.151330	
Dk.7	新・普・金属標	-16646.007	-16700.209	2.641	-44105.251969	
A4	新・普・金属標	-16643.318	-16700.119	7.944	-132665.745336	
A3	新・普・金属標	-16638.063	-16699.829	19.214	-320870.514406	
A2	新・普・金属標	-16624.104	-16699.506	19.632	-327844.701792	
661	新・普・金属標	-16618.431	-16699.551	5.770	-96356.409270	
倍面積		-409.685391				
面積		204.8426955				
地積		204.84 m ²				

地番		⑧ 1217-9				
測点名	境界標種	X座標	Y座標	X _{n+1} -X _{n-1}	Y(X _{n+1} -X _{n-1})	
SU53	新・普・金属標	-16654.148	-16629.495	0.748	-12438.862260	
KJ300	新・普・金属標	-16655.204	-16646.602	-14.182	236082.109564	
668	新・普・金属標	-16668.330	-16645.796	-12.124	201813.630704	
KJ1	新・普・金属標	-16667.328	-16629.499	9.741	-161987.949759	
SU58	新・普・金属標	-16658.589	-16631.593	9.910	-164819.086630	
SU18	新・普・金属標	-16657.418	-16626.718	2.637	-43844.655366	
SU20	新・普・金属標	-16655.952	-16627.061	3.270	-54370.489470	
倍面積		434.696783				
面積		217.3483915				
地積		217.34 m ²				

地番		⑨ 1217-10				
測点名	境界標種	X座標	Y座標	X _{n+1} -X _{n-1}	Y(X _{n+1} -X _{n-1})	
668	新・普・金属標	-16668.330	-16645.796	14.130	-235205.097480	
KJ300	新・普・金属標	-16655.204	-16646.602	12.125	-201840.049250	
KJ301	新・普・金属標	-16656.205	-16662.925	-14.130	235447.130250	
669	新・普・金属標	-16669.334	-16662.117	-12.125	202028.168625	
倍面積		430.152145				
面積		215.0760725				
地積		215.07 m ²				

地番		⑩ 1217-11				
測点名	境界標種	X座標	Y座標	X _{n+1} -X _{n-1}	Y(X _{n+1} -X _{n-1})	
669	新・普・金属標	-16669.334	-16662.117	13.247	-220723.063899	
KJ301	新・普・金属標	-16656.205	-16662.925	12.146	-202387.887050	
KJ2	新・普・金属標	-16657.188	-16678.929	-14.147	235956.808563	
K4	新・普・金属標	-16670.352	-16678.687	-12.264	204547.417368	
371	新・普・金属標	-16669.452	-16664.041	1.018	-16963.993738	
倍面積		429.281244				
面積		214.6406220				
地積		214.64 m ²				

地番		⑪ 1217-12				
測点名	境界標種	X座標	Y座標	X _{n+1} -X _{n-1}	Y(X _{n+1} -X _{n-1})	
673	新・普・プラ杭	-16634.452	-16659.428	14.613	-243444.221364	
KJ8	新・普・金属標	-16635.302	-16673.257	-14.165	236176.685405	
SU80	新・普・金属標	-16648.617	-16673.075	-15.362	256131.778150	
SU48	新・普・金属標	-16650.664	-16670.871	-1.298	21638.790558	
KJ7	新・普・金属標	-16649.915	-16658.477	16.212	-270067.229124	
倍面積		435.803625				
面積		217.9018125				
地積		217.90 m ²				

地番		⑫ 1217-13				
測点名	境界標種	X座標	Y座標	X _{n+1} -X _{n-1}	Y(X _{n+1} -X _{n-1})	
677	新・普・プラ杭	-16634.425	-16658.983	-0.864	14393.361312	
673	新・普・プラ杭	-16634.452	-16659.428	-15.490	258054.539720	
KJ7	新・普・金属標	-16649.915	-16658.477	-14.596	243147.130292	
KJ6	新・普・金属標	-16649.048	-16644.420	16.327	-271753.445340	
678	新・普・プラ杭	-16633.588	-16645.370	14.623	-243405.245510	
倍面積		436.340474				
面積		218.1702370				
地積		218.17 m ²				

地番		⑬ 1217-14				
測点名	境界標種	X座標	Y座標	X _{n+1} -X _{n-1}	Y(X _{n+1} -X _{n-1})	
680	新・普・プラ杭	-16633.575	-16645.158	-0.854	14214.964932	
678	新・普・プラ杭	-16633.588	-16645.370	-15.473	257553.810010	
KJ6	新・普・金属標	-16649.048	-16644.420	-14.663	244057.130460	
SU55	新・普・金属標	-16648.251	-16631.428	3.227	-53669.618156	
SU54	新・普・金属標	-16645.821	-16629.637	8.739	-145326.397743	
SU56	新・普・金属標	-16639.512	-16631.255	13.087	-217653.234185	
SU303	新・普・金属標	-16632.734	-16631.467	5.937	-98741.019579	
倍面積		435.635739				
面積		217.8178695				
地積		217.81 m ²				

地番		⑭ 1217-15				
測点名	境界標種	X座標	Y座標	X _{n+1} -X _{n-1}	Y(X _{n+1} -X _{n-1})	
KJ12	新・普・金属標	-16617.140	-16634.082	1.284	-21358.161288	
KJ11	新・普・金属標	-16617.887	-16646.122	-16.435	273579.015070	
680	新・普・プラ杭	-16633.575	-16645.158	-14.847	247130.660826	
SU303	新・普・金属標	-16632.734	-16631.467	14.404	-239559.650668	
SU71	新・普・金属標	-16619.171	-16631.872	15.594	-259357.411968	
倍面積		434.461972				
面積		217.2259860				
地積		217.22 m ²				

作製者 熊本市東区保田窪本町4番32号
土地家屋調査士 原本尚泰
(令和6年10月1日測量)
(令和6年10月1日作製)

申請人 株式会社ホームレボ 代表取締役 田邊勝宣

平面直角座標系Ⅱ系

Table with columns: 地番, 測点名, 境界標種, X座標, Y座標, Xn+1-Xn-1, Y(Xn+1-Xn-1). Includes summary rows for 倍面積, 面積, 地積.

Table with columns: 地番, 測点名, 境界標種, X座標, Y座標, Xn+1-Xn-1, Y(Xn+1-Xn-1). Includes summary rows for 倍面積, 面積, 地積.

Table with columns: 地番, 測点名, 境界標種, X座標, Y座標, Xn+1-Xn-1, Y(Xn+1-Xn-1). Includes summary rows for 倍面積, 面積, 地積.

Table with columns: 地番, 測点名, 境界標種, X座標, Y座標, Xn+1-Xn-1, Y(Xn+1-Xn-1). Includes summary rows for 倍面積, 面積, 地積.

Table with columns: 地番, 測点名, 境界標種, X座標, Y座標, Xn+1-Xn-1, Y(Xn+1-Xn-1). Includes summary rows for 倍面積, 面積, 地積.

Table with columns: 地番, 土地の所在. 地番: 1217-1, 1217-3ないし1217-22. 土地の所在: 菊池郡菊陽町大字辛川字上屋敷

Table with columns: 地番, 測点名, 境界標種, X座標, Y座標, Xn+1-Xn-1, Y(Xn+1-Xn-1). Includes summary rows for 倍面積, 面積, 地積.

Table with columns: 地番, 測点名, 境界標種, X座標, Y座標, Xn+1-Xn-1, Y(Xn+1-Xn-1). Includes summary rows for 倍面積, 面積, 地積.

世界測地系Ⅱ系

Table with columns: 図示記号, 名称, 標識, 座標, 備考. Lists points GT1, ND4, GT2 with their coordinates and markers.

Table with columns: 点名, 基準点コード, 座標. Lists nearby electronic benchmark points like EL04930261102.

スタティック方式により 2021.11.10 座標取得 配信業者 ニコン・トリンプル

Table with columns: 作製者, 申請人. 作製者: 熊本市東区保田窪本町4番32号 土地家屋調査士 原本尚泰. 申請人: 株式会社ホームレボ 代表取締役 田邊勝宣.

土地利用, 造成, 排水 (雨水, 給水, 污水, 消防水利) 計画平面図



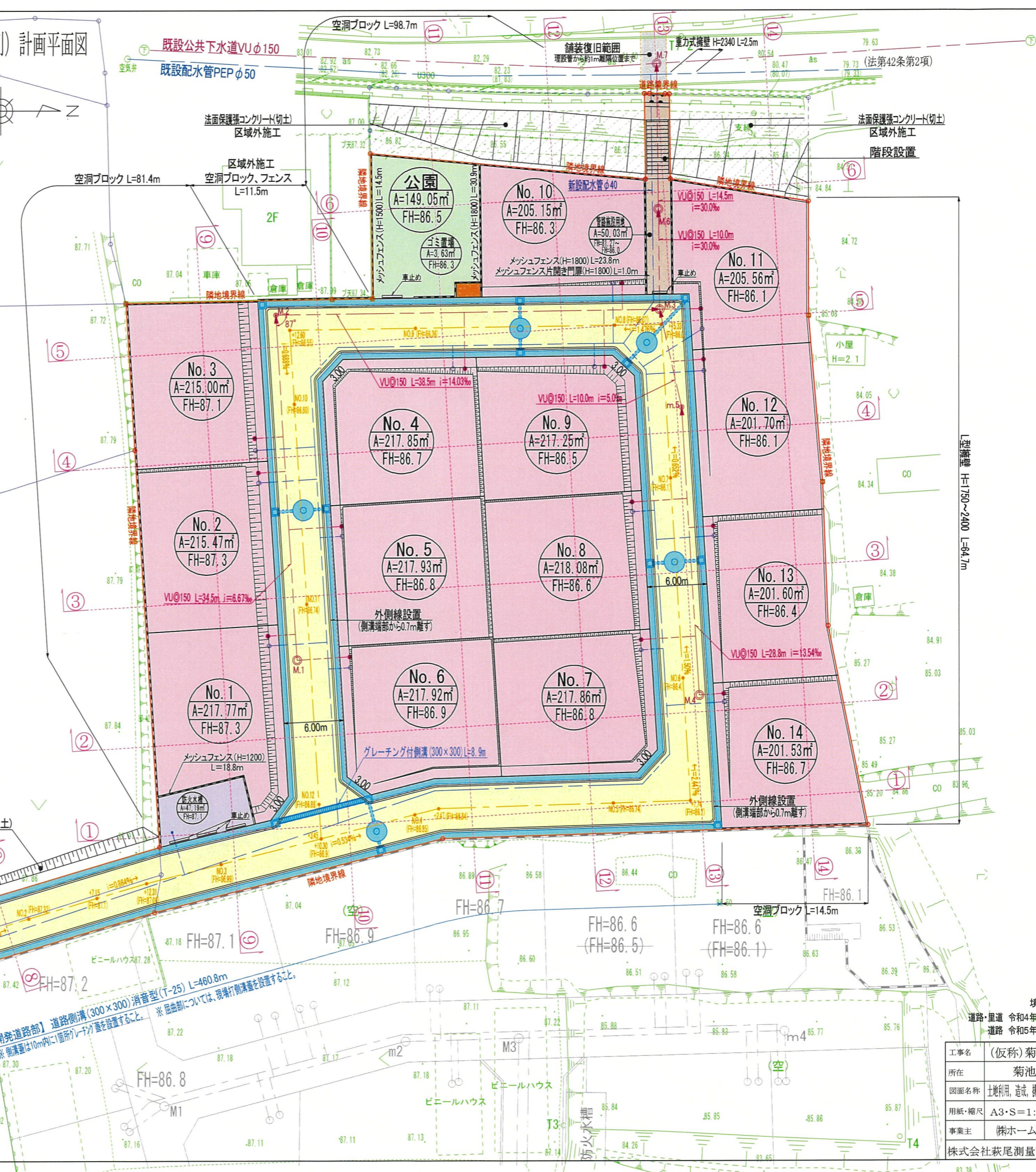
名称	面積 (m ²)	比率 (%)	色別	備考
宅地用地	2,970.67	63.24		14区画 平均212m ²
開発道路	1,477.10	31.44		W=6.00m
公園	149.05	3.17		
防火水槽	47.19	1.00		40t
ゴミ置場	3.63	0.08		
管路施設用地	50.03	1.07		
合計	4,697.67	100.0		

菊陽町都市計画区域
市街化調整区域内集落内開発制度指定区域

凡例

記号	名称	概要	記号	名称	概要
	開発区域			雨水浸透樹(φ1500)	5基
	引込給水(φ20)			集水樹(500×500)	13基
	引込污水(φ100)			グレーチング付側溝(300×300)	10m毎にグレーチング量
	法面 (1:1.8, 1:2.0)			道路側溝(300×300)	10m毎にグレーチング量
	張コンクリート			法面保護張コンクリート	

※グレーチング蓋は4点ボルト固定



境界立会年月日
道路・里道 令和4年11月18日 菊陽町建設課 山下氏
道路 令和5年4月20日 菊陽町建設課 宇都氏

工事名	(仮称) 菊陽町辛川宅地造成工事
所在	菊池郡菊陽町大字辛川
図面名称	土地利用, 造成, 排水 (雨水, 給水, 污水, 消防水利) 計画平面図
用紙・縮尺	A3・S=1:400 作成月日 令和5年10月
事業主	(株)ホームレボ 図面番号 2
株式会社社尾測量設計	熊本県菊池郡大津町大字大津289-3 TEL 096(29)318343 浦辺 氏大