

# MRhill's梶尾町 全10区画



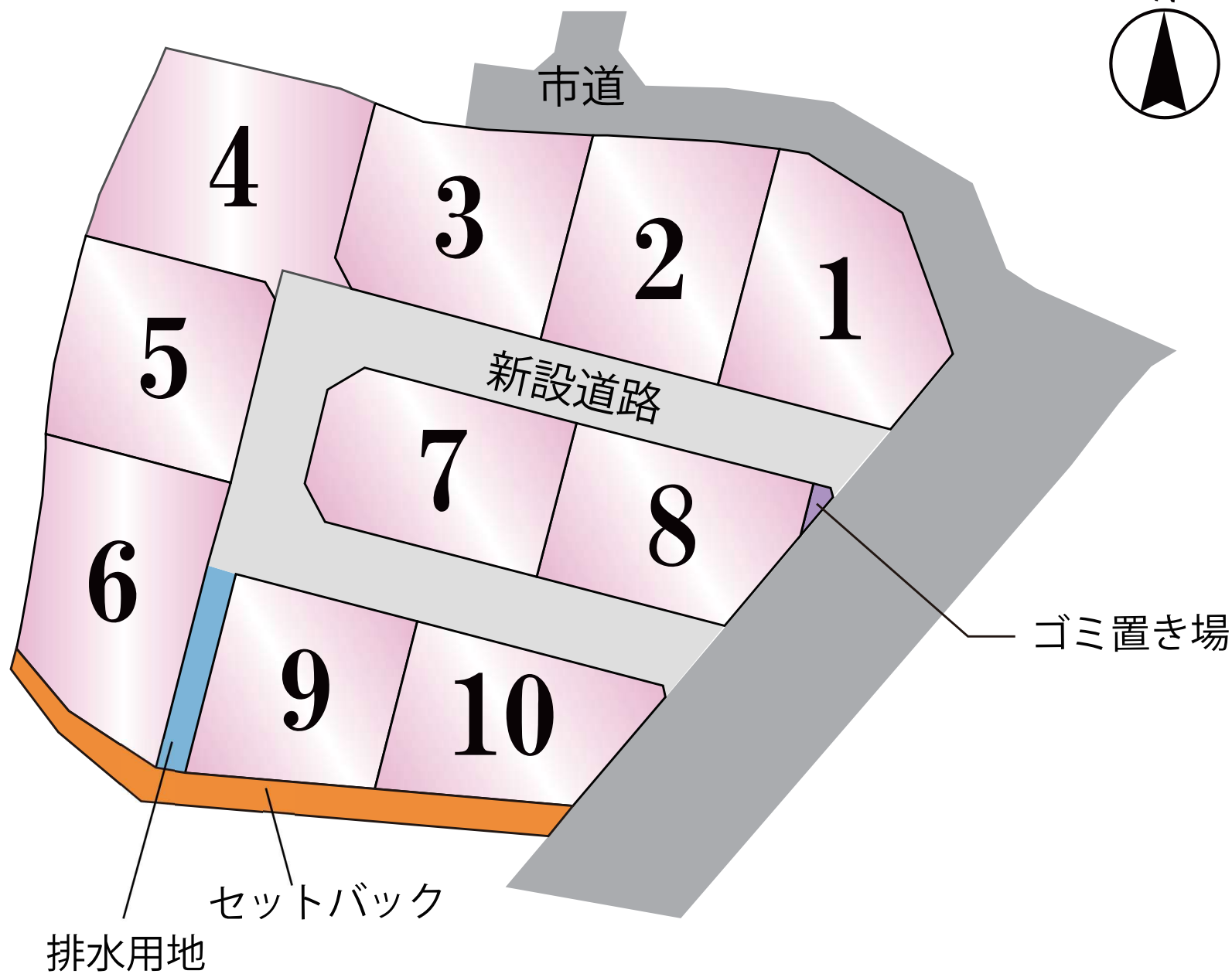
所在地	熊本市北区梶尾町295-26 付近【ナビ検索】			区域区分	市街化区域			
売買代金	※下記参照			用途地域	第一種中高層			
土地面積	※下記参照			電柱				
接道	東側公道 幅員 約 5m 、接面 約 13m			<div></div> <div>HP</div> <div>Instagram</div>				
交通	【電鉄バス】南陽台入口 徒歩約 2分							
建ぺい	60%	容積	150%					
地目	宅地	引渡時期	相談					
上水	宅内	下水	宅内					
小学校	北部東小学校	中学校	北部中学校					
備考	・必要経費:仲介手数料、水道加入金、受益者負担金							
	・統一外構(エクステリア)のご用意があります。詳細はお尋ね下さい。							
価格	①	201.02㎡	60.81坪	12,500,000円	⑨	169.99㎡	51.42坪	12,500,000円
	②	199.92㎡	60.48坪	12,500,000円	⑩	169.97㎡	51.42坪	12,500,000円
	③	198.84㎡	60.15坪	12,500,000円				
	④	224.99㎡	68.06坪	12,950,000円				
	⑤	191.20㎡	57.84坪	11,900,000円				
	⑥	216.00㎡	65.34坪	11,950,000円				
	⑦	186.09㎡	56.29坪	12,500,000円				
	⑧	172.96㎡	52.32坪	12,500,000円				
広告有効期限	令和8年3月31日				取引形態:一般			

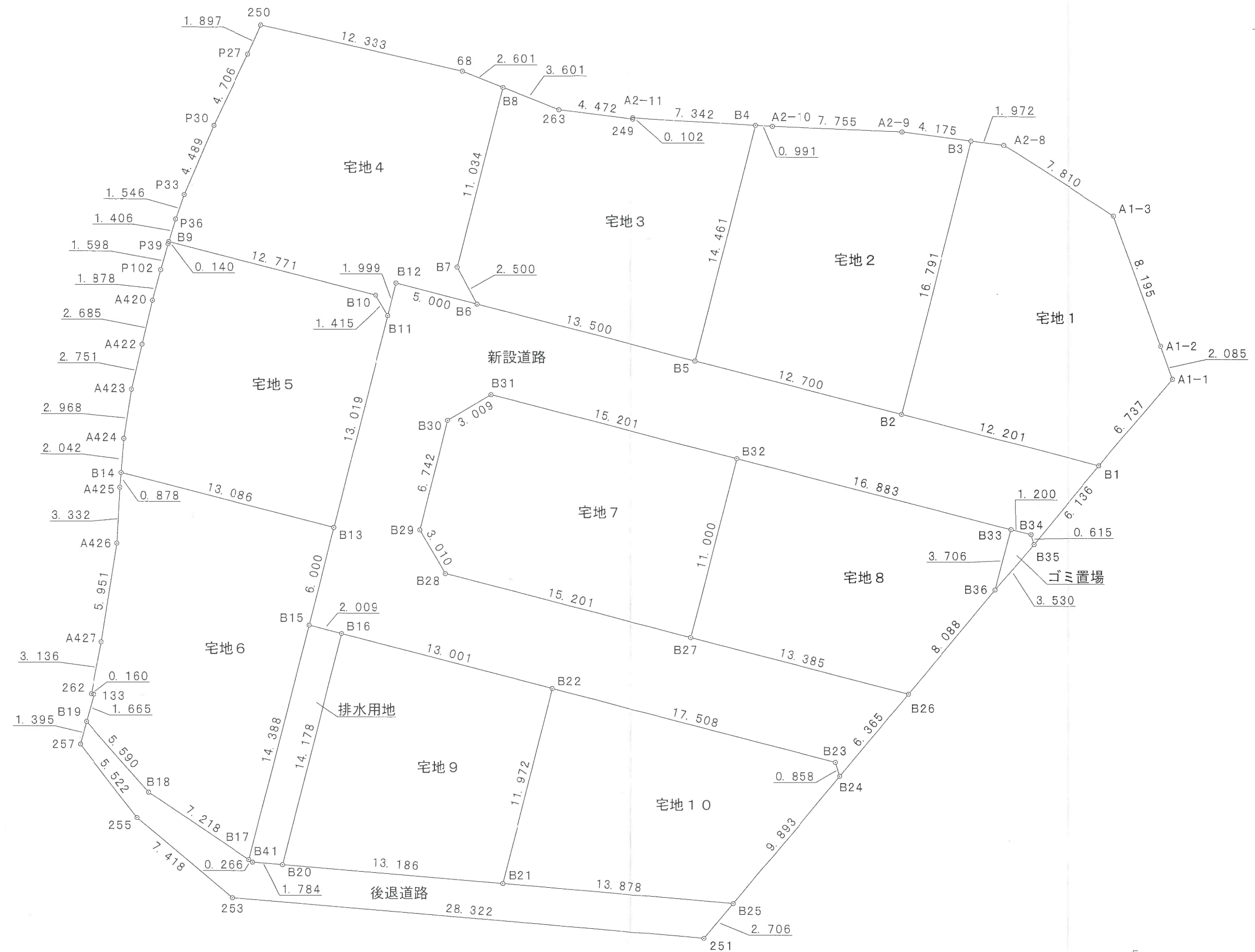
熊本県知事(1)第5535号

株式会社 MR不動産

〒862-0951 熊本市中央区上水前寺1丁目12-25 EDEN SUIZENJI 2F  
TEL:096-284-1286 FAX:096-284-1285 営業時間9時～18時定休日:水曜日









座 標 求 積 表

地 番	宅地 1		
測 点	X n	Y n	(X n+1-X n-1) Y n
B 1	-14084.139	-25945.152	55652.351040
B 2	-14081.119	-25956.974	-500684.071486
B 3	-14064.850	-25952.817	-415816.033974
A 2-8	-14065.097	-25950.860	115092.064100
A 1-3	-14069.285	-25944.267	309048.108504
A 1-2	-14077.009	-25941.526	251347.445414
A 1-1	-14078.974	-25940.826	184958.089380
		倍 面 積	-402.047022
		面 積	201.0235110
		地 積	201.02 m <sup>2</sup>
		坪 数	60.80

地 番	宅地 2		
測 点	X n	Y n	(X n+1-X n-1) Y n
B 2	-14081.119	-25956.974	340659.326776
B 5	-14077.974	-25969.279	-445528.950524
B 4	-14063.963	-25965.699	-362325.363846
A 2-10	-14064.020	-25964.709	9477.118785
A 2-9	-14064.328	-25956.960	21544.276800
B 3	-14064.850	-25952.817	435773.750247
		倍 面 積	-399.841762
		面 積	199.9208810
		地 積	199.92 m <sup>2</sup>
		坪 数	60.47

地 番	宅地 3		
測 点	X n	Y n	(X n+1-X n-1) Y n
B 5	-14077.974	-25969.279	277066.237651
B 6	-14074.632	-25982.359	-143916.286501
B 7	-14072.435	-25983.552	-334876.018176
B 8	-14061.744	-25980.821	-243388.331128
2 6 3	-14063.067	-25977.471	49279.262487
2 4 9	-14063.641	-25973.035	12259.272520
A 2-11	-14063.539	-25973.029	8363.315338
B 4	-14063.963	-25965.699	374814.865065
		倍 面 積	-397.682744
		面 積	198.8413720
		地 積	198.84 m <sup>2</sup>
		坪 数	60.14

地 番	宅地 4		
測 点	X n	Y n	(X n+1-X n-1) Y n
B 6	-14074.632	-25982.359	24943.064640
B 1 2	-14073.395	-25987.204	18191.042800
B 1 1	-14075.332	-25987.699	18711.143280
B 1 0	-14074.115	-25988.421	-113803.295559
B 9	-14070.953	-26000.795	-117159.582270
P 3 6	-14069.609	-26000.382	-72801.069600
P 3 3	-14068.153	-25999.860	-145001.219220
P 3 0	-14064.032	-25998.078	-217343.932080
P 2 7	-14059.793	-25996.032	-155352.287232
2 5 0	-14058.056	-25995.268	25891.286928
6 8	-14060.789	-25983.241	95826.192808
B 8	-14061.744	-25980.821	302572.641366
B 7	-14072.435	-25983.552	334876.018176
		倍 面 積	-449.995963
		面 積	224.9979815
		地 積	224.99 m <sup>2</sup>
		坪 数	68.06

地 番	宅地 5		
測 点	X n	Y n	(X n+1-X n-1) Y n
B 1 1	-14075.332	-25987.699	359435.864869
B 1 3	-14087.946	-25990.922	243638.902828
B 1 4	-14084.706	-26003.601	-137194.998876
A 4 2 4	-14082.670	-26003.439	-129263.095269
A 4 2 3	-14079.735	-26002.994	-146006.811310
A 4 2 2	-14077.055	-26002.369	-137682.543855
A 4 2 0	-14074.440	-26001.756	-115187.779080
P 1 0 2	-14072.625	-26001.270	-87182.258310
P 3 9	-14071.087	-26000.836	-43473.397792
B 9	-14070.953	-26000.795	78730.407260
B 1 0	-14074.115	-25988.421	113803.295559
		倍 面 積	-382.413976
		面 積	191.2069880
		地 積	191.20 m <sup>2</sup>
		坪 数	57.84

地 番	宅地 6		
測 点	X n	Y n	(X n+1-X n-1) Y n
B 1 3	-14087.946	-25990.922	235321.807788
B 1 5	-14093.760	-25992.407	513480.000285
B 1 7	-14107.701	-25995.969	258529.911705
B 1 8	-14103.705	-26001.980	-213008.220160
B 1 9	-14099.509	-26005.674	-150884.920548
1 3 3	-14097.903	-26005.233	-42752.603052
2 6 2	-14097.865	-26005.389	-81006.786735
A 4 2 7	-14094.788	-26004.782	-232872.822810
A 4 2 6	-14088.910	-26003.852	-239391.461512
A 4 2 5	-14085.582	-26003.671	-109319.432884
B 1 4	-14084.706	-26003.601	61472.512764
		倍 面 積	-432.015159
		面 積	216.0075795
		地 積	216.00 m <sup>2</sup>
		坪 数	65.34

地 番	宅地 7		
測 点	X n	Y n	(X n+1-X n-1) Y n
B 2 7	-14094.437	-25969.523	179059.861085
B 2 8	-14090.674	-25984.251	-165077.946603
B 2 9	-14088.084	-25985.786	-237068.325578
B 3 0	-14081.551	-25984.117	-209639.855956
B 3 1	-14080.016	-25981.528	57886.844384
B 3 2	-14083.779	-25966.800	374467.222800
		倍 面 積	-372.199968
		面 積	186.0999840
		地 積	186.09 m <sup>2</sup>
		坪 数	56.29

地 番	宅地 8		
測 点	X n	Y n	(X n+1-X n-1) Y n
B 2 6	-14097.750	-25956.554	74962.527952
B 2 7	-14094.437	-25969.523	-362820.205833
B 3 2	-14083.779	-25966.800	-168238.897200
B 3 3	-14087.958	-25950.442	201634.934840
B 3 6	-14091.549	-25951.360	254115.717120
		倍 面 積	-345.923621
		面 積	172.9618105
		地 積	172.96 m <sup>2</sup>
		坪 数	52.32

地 番	宅地 9		
測 点	X n	Y n	(X n+1-X n-1) Y n
B 1 6	-14094.258	-25990.460	273393.648740
B 2 0	-14107.995	-25993.969	385178.632642
B 2 1	-14109.076	-25980.827	-273292.319213
B 2 2	-14097.476	-25977.863	-384939.973934
		倍 面 積	339.988235
		面 積	169.9941175
		地 積	169.99 m <sup>2</sup>
		坪 数	51.42

地 番	宅地 10		
測 点	X n	Y n	(X n+1-X n-1) Y n
B 2 2	-14097.476	-25977.863	188729.174695
B 2 1	-14109.076	-25980.827	330943.774326
B 2 5	-14110.214	-25966.995	-167383.249770
B 2 4	-14102.630	-25960.641	-218147.266323
B 2 3	-14101.811	-25960.900	-133802.478600
		倍 面 積	339.954328
		面 積	169.9771640
		地 積	169.97 m <sup>2</sup>
		坪 数	51.41

総 計 1930.98

座 標 求 積 表

地 番 測 点	新設道路		
	X n	Y n	(X n+1-X n-1) Y n
B35	-14088.843	-25949.093	106832.415881
B34	-14088.256	-25949.279	-22965.111915
B33	-14087.958	-25950.442	-116180.128834
B32	-14083.779	-25966.800	-206228.325600
B31	-14080.016	-25981.528	-57886.844384
B30	-14081.551	-25984.117	209639.855956
B29	-14088.084	-25985.786	237063.325678
B28	-14090.674	-25984.251	165077.946603
B27	-14094.437	-25969.523	183760.344748
B26	-14097.750	-25956.554	212662.046922
B24	-14102.630	-25960.641	105425.163101
B23	-14101.811	-25960.900	-133802.478600
B22	-14097.476	-25977.863	-196210.799239
B16	-14094.258	-25990.460	-96580.549360
B15	-14093.760	-25992.407	-164064.072984
B13	-14087.946	-25990.922	-478960.710616
B11	-14075.332	-25987.699	-378147.008149
B12	-14073.395	-25987.204	-18191.042800
B6	-14074.632	-25982.359	118973.221861
B5	-14077.974	-25969.279	168462.712873
B2	-14081.119	-25956.974	160024.744710
B1	-14084.139	-25945.152	200400.354048
	倍 面 積		-888.940100
	面 積		444.4700500
	地 積		444.47 m <sup>2</sup>
	坪 数		134.45

地 番 測 点	後退道路		
	X n	Y n	(X n+1-X n-1) Y n
251	-14112.289	-25968.732	6440.245536
B25	-14110.214	-25966.995	-83431.954935
B21	-14109.076	-25980.827	-57651.455113
B20	-14107.995	-25993.969	-31920.593932
B41	-14107.848	-25995.747	-7642.749618
B17	-14107.701	-25995.969	-107701.299567
B18	-14103.705	-26001.980	-213008.220160
B19	-14099.509	-26005.674	-74116.170900
257	-14100.855	-26006.043	148572.523659
255	-14105.222	-26002.662	236910.253482
253	-14109.966	-25996.959	183720.509253
	倍 面 積		171.087705
	面 積		85.5438525
	地 積		85.54 m <sup>2</sup>
	坪 数		25.87

地 番 測 点	排水用地		
	X n	Y n	(X n+1-X n-1) Y n
B15	-14093.760	-25992.407	349415.927301
B17	-14107.701	-25995.969	366231.211272
B41	-14107.848	-25995.747	7642.749618
B20	-14107.995	-25993.969	-353258.038710
B16	-14094.258	-25990.460	-369974.198100
	倍 面 積		57.651381
	面 積		28.8256905
	地 積		28.82 m <sup>2</sup>
	坪 数		8.71

地 番 測 点	ゴミ置場		
	X n	Y n	(X n+1-X n-1) Y n
B36	-14091.549	-25951.360	-22966.953600
B33	-14087.958	-25950.442	-85454.805506
B34	-14088.256	-25949.279	22965.111915
B35	-14088.843	-25949.093	85450.363249
	倍 面 積		-6.283942
	面 積		3.1419710
	地 積		3.14 m <sup>2</sup>
	坪 数		0.95

総 計 561.97



- ①L型擁壁  
H=1.40  
h=0.60~0.83  
L=3.00
- ②重力式擁壁  
H=1.90  
h=0.93~1.39  
L=5.76
- ③L型擁壁  
H=2.00  
h=1.39~1.43  
L=4.00
- ④重力式擁壁  
H=2.00  
h=0.98~1.48  
L=5.37
- ⑤L型擁壁  
H=1.40  
h=0.53~0.98  
L=5.00
- ⑥重力式擁壁  
H=2.00  
h=0.95~1.40  
L=5.00
- ⑦重力式擁壁  
H=2.00  
h=0.93~1.40  
L=4.50
- ⑧L型擁壁  
H=1.50  
h=0.57~0.98  
L=4.00
- ⑨重力式擁壁  
H=2.00  
h=0.98~1.26  
L=2.68

※造成土が道路に流出しない対策を講じること。  
※建築時に各戸雨水浸透柵の設置を検討すること。  
※各宅地の兼入口は4mまでとし、それ以外の箇所については雨水流出抑制のため、建築時にCB等を設置すること。

開発許可  
平成26年6月27日  
指令（開景）第26-2127号  
検査済証  
平成27年3月27日  
開発第27-3065号

ゴミ置場：総務企画課環境班 六見氏に  
令和5年9月25日確認済み  
北部東校区1町内 宮崎自治会長に  
令和5年9月9日確認済み

北側市道：東側市道：南側里道：西側水路の一部  
令和4年4月1日立会確定済み  
北区土木センター総務課管理財産班田尻氏

西側水路：平成26年5月1日立会確定済み  
北区土木センター総務課 長曾我部氏

(8) 間知ブロック  
H=0.75~3.80 h=0.0~3.05 L=3.36  
勾配1:0.5 空洞ブロック2段  
L=3.36

間知ブロック  
H=3.80 h=3.05  
L=7.80

開発許可  
平成6年5月30日 第0069号  
検査済証  
平成6年6月2日 計開発第5073号

土地利用計画一覧表			
種別	面積㎡	比率%	備考
宅地	1930.98	77.46	平均面積193.98㎡
新設道路	444.47	17.83	熊本市管理予定
後退道路	85.54	3.43	熊本市管理予定
排水用地	28.82	1.16	熊本市管理予定
ゴミ置場	3.14	0.12	
合計	2492.95	100.00	

用途地域：第1種中高層住宅専用地域（150-60）  
平均宅地面積193.98㎡>175㎡  
最低宅地面積169.97㎡>150㎡

法42条第1項1号道路  
梶尾町第7号線  
路線番号 24-367

法42条第1項1号道路  
鶴羽田改寄町第1号線  
路線番号 41-4071

凡 例	
	開発区域
	宅地番号 計画面積 計画高
	U形側溝
	可変側溝
	暗渠
	集水樹
	擁壁
	空洞ブロック
	地先境界ブロック
	法面



(給水計画)  
使用水量 10世帯 × 5人 × 300 = 15,000L/日  
取り出しは、サドルにて分岐し、20mm口径とし止水栓キャップ止めとする。  
他埋設管との離隔を0.3m以上確保すること。  
管明示テープ・埋設シート・ローケーティングワイヤーを施工すること。  
実施設計にあたっては、上下水道事業管理者と十分打合をし承諾を得ること。

開発許可  
平成26年6月27日 指令(開景)第26-2127号  
検査済証  
平成27年3月27日 開景発第27-3065号

開発許可  
平成6年5月30日 第0069号  
検査済証  
平成6年6月2日 計開発第5073号

法42条第1項1号道路  
梶尾町第77号線  
路線番号 24-367

市道  
法42条第1項1号道路  
鶴羽田改寄町第1号線  
路線番号 41-4071

凡 例	
	開発区域
	宅地番号 計画面積 計画高
	U形側溝
	可変側溝
	暗渠
	集水樹
	擁壁
	空洞ブロック
	地先境界ブロック
	法面

※造成土が道路に流出しない対策を講じること。  
※建築時に各戸雨水浸透樹の設置を検討すること。  
※各宅地の乗入口は4mまでとし、それ以外の箇所については雨水流出抑制のため、建築時にCB等を設置すること。

北側市道：東側市道：南側里道：西側水路の一部  
令和4年4月1日立会確定済み  
北区土木センター総務課管理財産班田尻氏

西側水路：平成26年5月1日立会確定済み  
北区土木センター総務課 長曾我部氏

ゴミ置場：総務企画課環境班 穴見氏に  
令和5年9月25日確認済み  
北部東校区1町内 宮崎自治会長に  
令和5年9月9日確認済み