

MRhill's 梶尾町 全17区画



所在地	熊本市北区梶尾町1288-1付近【ナビ検索】		区域区分	市街化区域
売買代金	※価格表参照		用途地域	第一種住居地域
土地面積	※価格表参照		電柱	②③⑥⑨⑫⑯
接道	北側(里道): 西側(市道):幅員約6m 南側(市道):幅員約5m			
交通	熊本電鉄バス「梶尾温泉」 徒歩約1分			
建ぺい	60%	容積	200%	
地目	宅地	引渡時期	R7.4月末	
上水	宅内	下水	宅内	
小学校	北部東小学校	中学校	北部中学校	



備考	・埋蔵文化財包蔵地内【梶尾古閑原・古屋敷遺跡】			
	・必要経費:仲介手数料、水道加入金、受益者負担金			
	・17号地のみ 引き渡し時期:R7.6月末予定			

価格	①	171.47㎡	51.86坪	9,000,000円	⑪	154.44㎡	46.71坪	8,900,000円
	②	178.37㎡	53.95坪	9,400,000円	⑫	154.41㎡	46.70坪	8,600,000円
	③	174.19㎡	52.69坪	8,200,000円	⑬	154.45㎡	46.72坪	8,600,000円
	④	179.31㎡	54.24坪	8,200,000円	⑭	154.46㎡	46.72坪	8,600,000円
	⑤	180.01㎡	54.45坪	9,400,000円	⑮	241.25㎡	72.97坪	9,600,000円
	⑥	169.57㎡	51.29坪	9,200,000円	⑯	286.21㎡	86.57坪	9,800,000円
	⑦	169.04㎡	51.13坪	8,800,000円	⑰	167.73㎡	50.73坪	9,100,000円
	⑧	170.29㎡	51.51坪	8,800,000円				
	⑨	170.14㎡	51.46坪	8,800,000円				
	⑩	170.71㎡	51.63坪	9,000,000円				

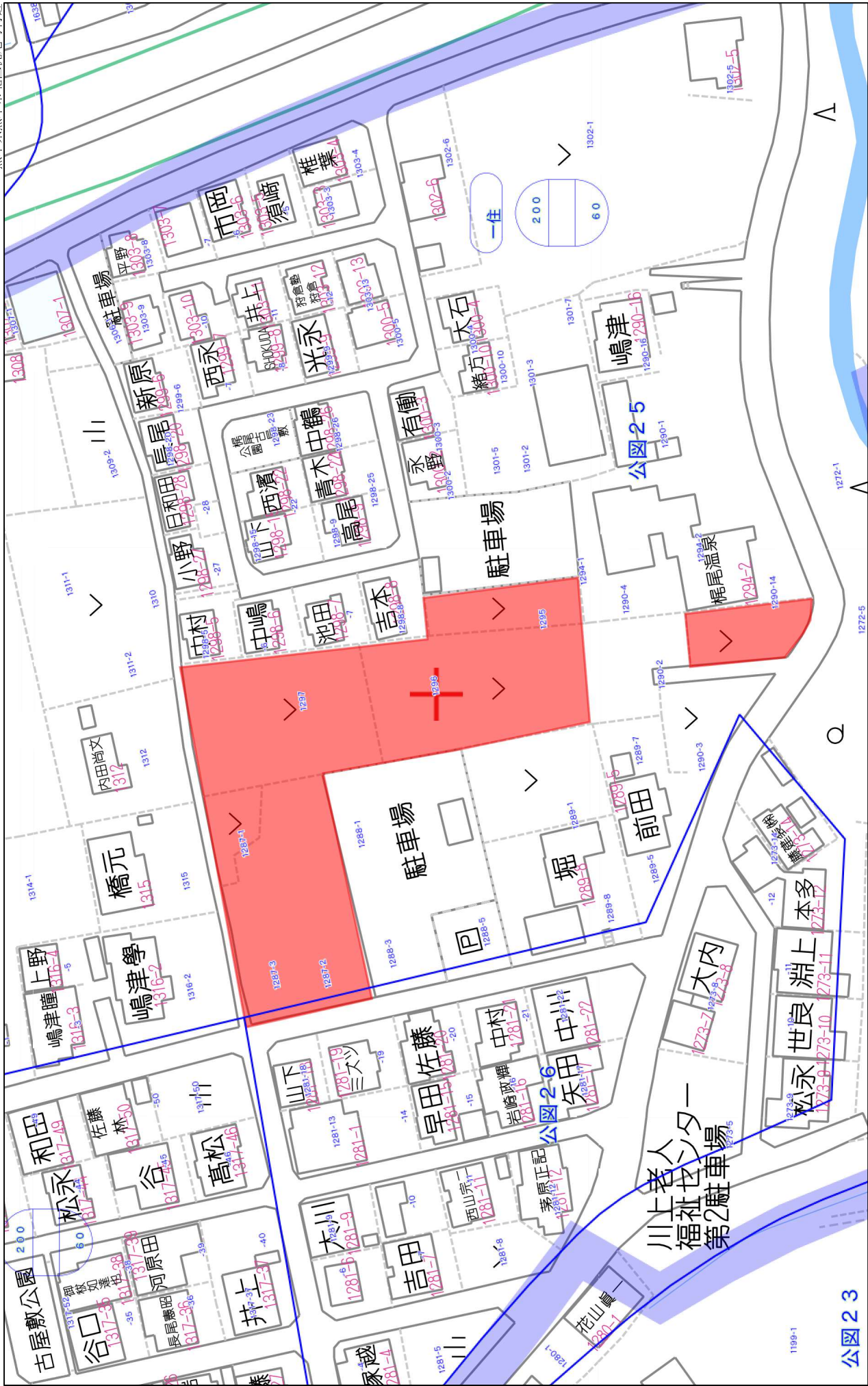
広告有効期限
令和7年7月31日
取引形態:専任

熊本県知事(1)第5535号

株式会社 MR不動産

〒862-0951 熊本市中央区上水前寺一丁目1-31

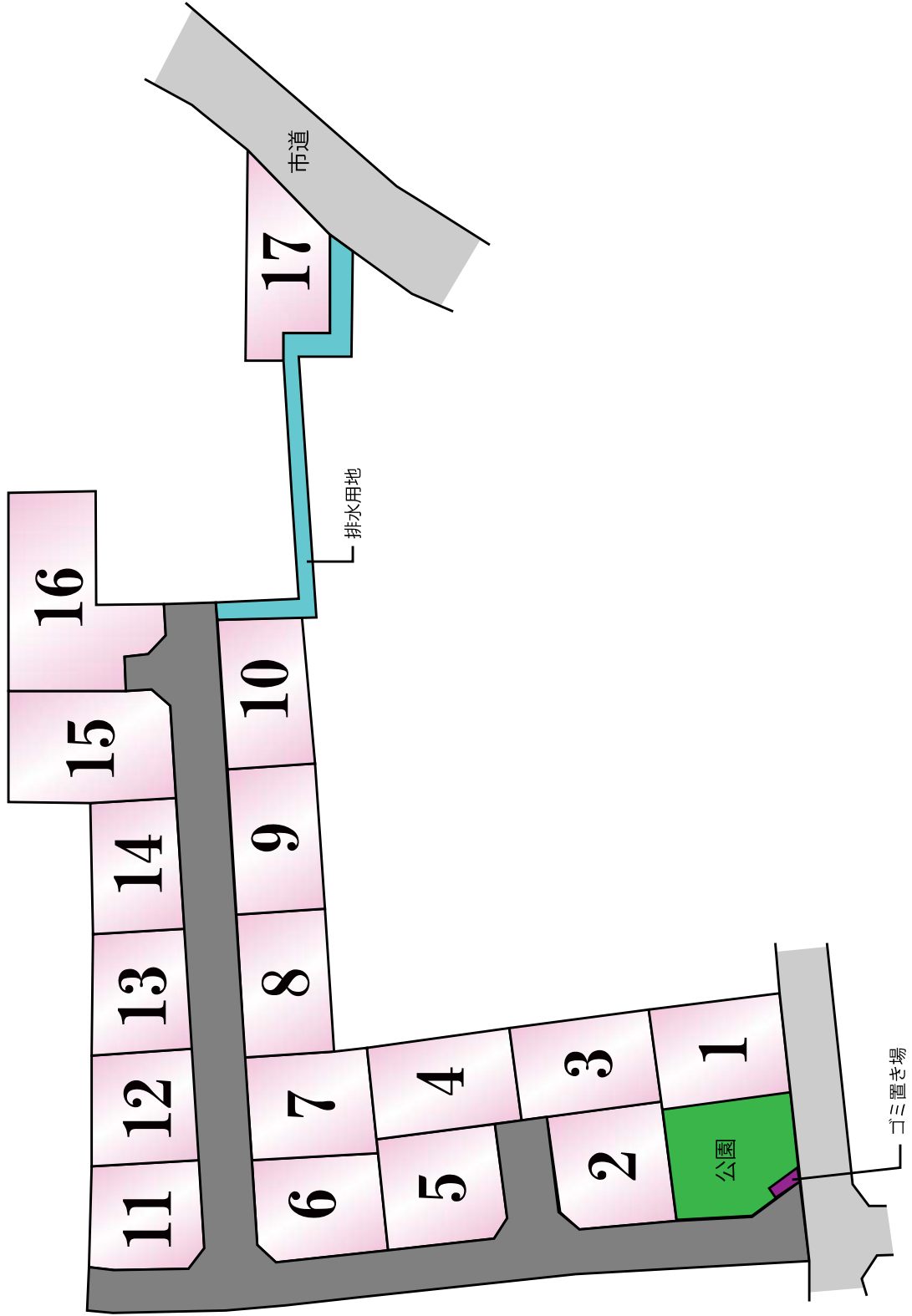
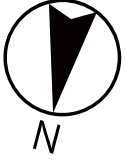
TEL:096-284-1286 FAX:096-284-1285

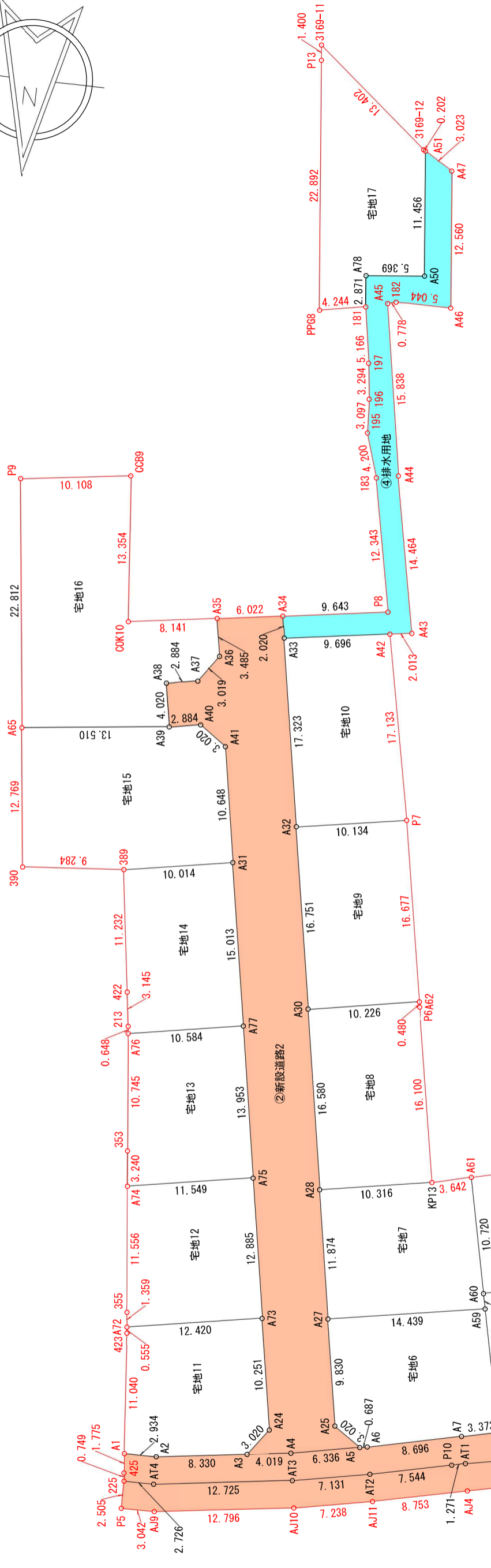
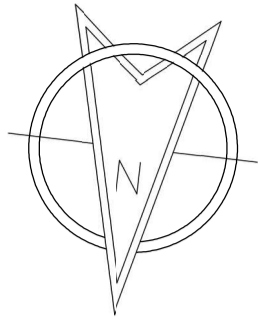


1:1,170

60m

公圃2.3





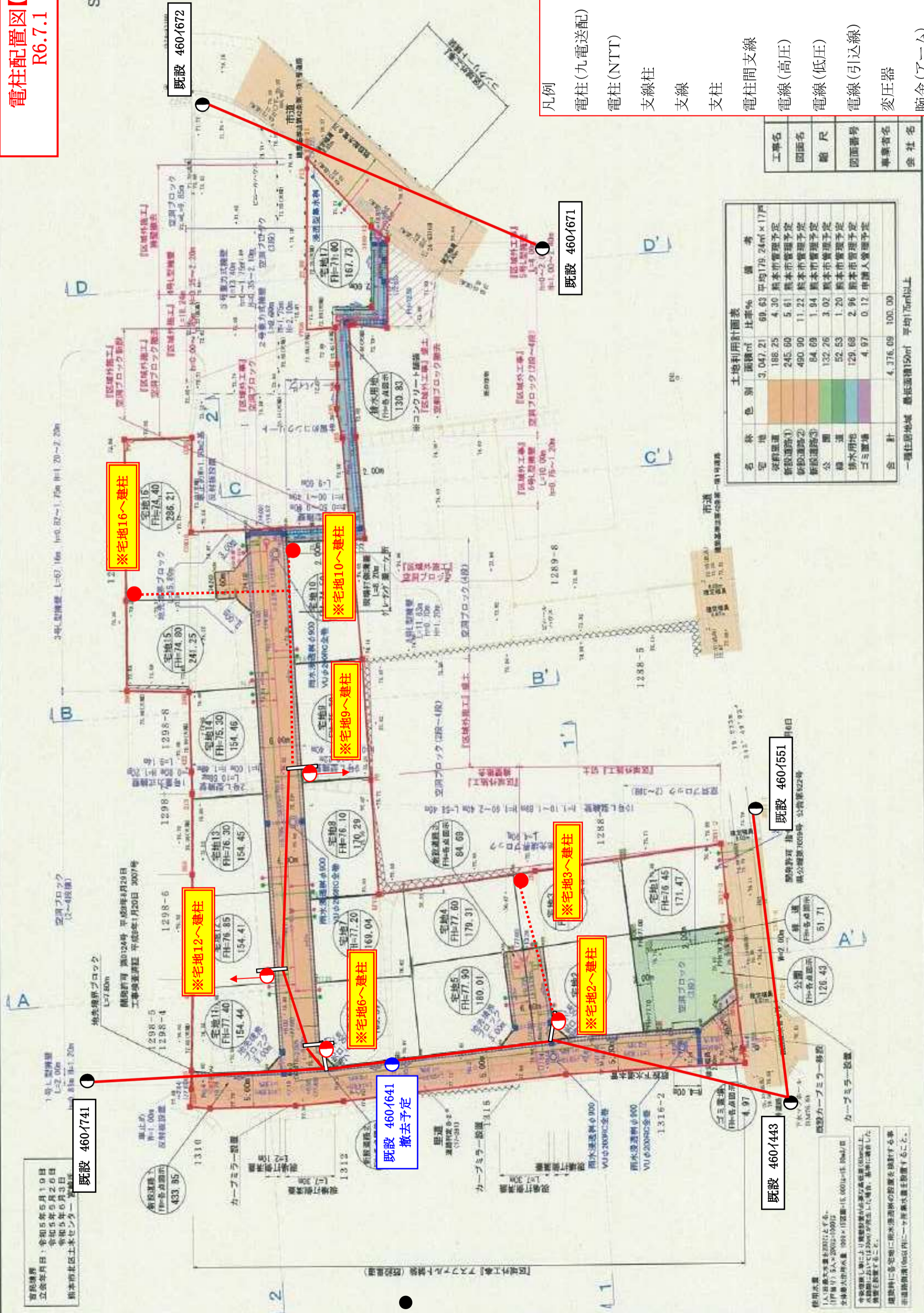
地番	地積
A 従前里道	188.25 m ²
① 新設道路1	245.60 m ²
② 新設道路2	490.90 m ²
③ 新設道路3	84.69 m ²
④ 排水用地	129.68 m ²
⑤ 公園	132.08 m ²
⑥ 緑道1	16.18 m ²
⑥ 緑道2	55.23 m ²
ゴミ置場	4.97 m ²
宅地1	170.62 m ²
宅地2	168.26 m ²
宅地3	166.46 m ²
宅地4	179.31 m ²
宅地5	180.01 m ²
宅地6	169.57 m ²
宅地7	169.04 m ²
宅地8	170.29 m ²
宅地9	170.14 m ²
宅地10	170.71 m ²
宅地11	154.44 m ²
宅地12	154.41 m ²
宅地13	154.45 m ²
宅地14	154.46 m ²
宅地15	241.25 m ²
宅地16	286.21 m ²
宅地17	168.89 m ²
合計	168.89 m ²



拡大図 S=1/200

電柱配置図【案】 R6.7.1

S=1:500



- 凡例
- 電柱(九電送配)
 - ⊙ 電柱(NTT)
 - 支線柱
 - ↑ 支線
 - ┌ 支柱
 - ⋯ 電柱間支線
 - 電線(高圧)
 - - 電線(低圧)
 - 電線(引込線)
 - ⊗ 変圧器
 - 腕金(アーム)

土地利用計画表

名称	色別	面積㎡	比率%	備考
宅地		3,047.21	69.63	平均179.24㎡×17戸
駅前道路		186.25	4.30	新本市管理予定
新設道路①		245.00	5.61	新本市管理予定
新設道路②		490.90	11.22	新本市管理予定
新設道路③		84.08	1.94	新本市管理予定
公園		132.26	3.02	新本市管理予定
緑道		52.53	1.20	新本市管理予定
排水用地		129.68	2.96	新本市管理予定
ゴミ置場		4.97	0.12	申請人管理予定
合計		4,376.09	100.00	

一居住区域 緑道幅150m 平均179m以上

官民連携
立寄年月日：令和5年5月10日
令和5年5月20日
令和5年5月31日
新本市北區土本センター管理区域

使用注意
1. 本図は測量に基づいて作成したものである。
2. 本図は測量に基づいて作成したものである。
3. 本図は測量に基づいて作成したものである。
4. 本図は測量に基づいて作成したものである。
5. 本図は測量に基づいて作成したものである。

既設 460/1741

※宅地12へ建柱

※宅地6へ建柱

※宅地9へ建柱

※宅地10へ建柱

※宅地16へ建柱

※宅地3へ建柱

※宅地2へ建柱

既設 460/1671

既設 460/1672

既設 460/1551

既設 460/1443

既設 460/1641
撤去予定