

MRhill's 梶尾町 全17区画



所在地	熊本市北区梶尾町1288-1付近【ナビ検索】		区域区分	市街化区域
売買代金	※価格表参照		用途地域	第一種住居地域
土地面積	※価格表参照		電柱	②③⑥⑨⑫⑯
接道	北側(里道): 西側(市道):幅員約6m 南側(市道):幅員約5m			
交通	熊本電鉄バス「梶尾温泉」 徒歩約1分			
建ぺい	60%	容積	200%	
地目	宅地	引渡時期	R7.4月末	
上水	宅内	下水	宅内	
小学校	北部東小学校	中学校	北部中学校	



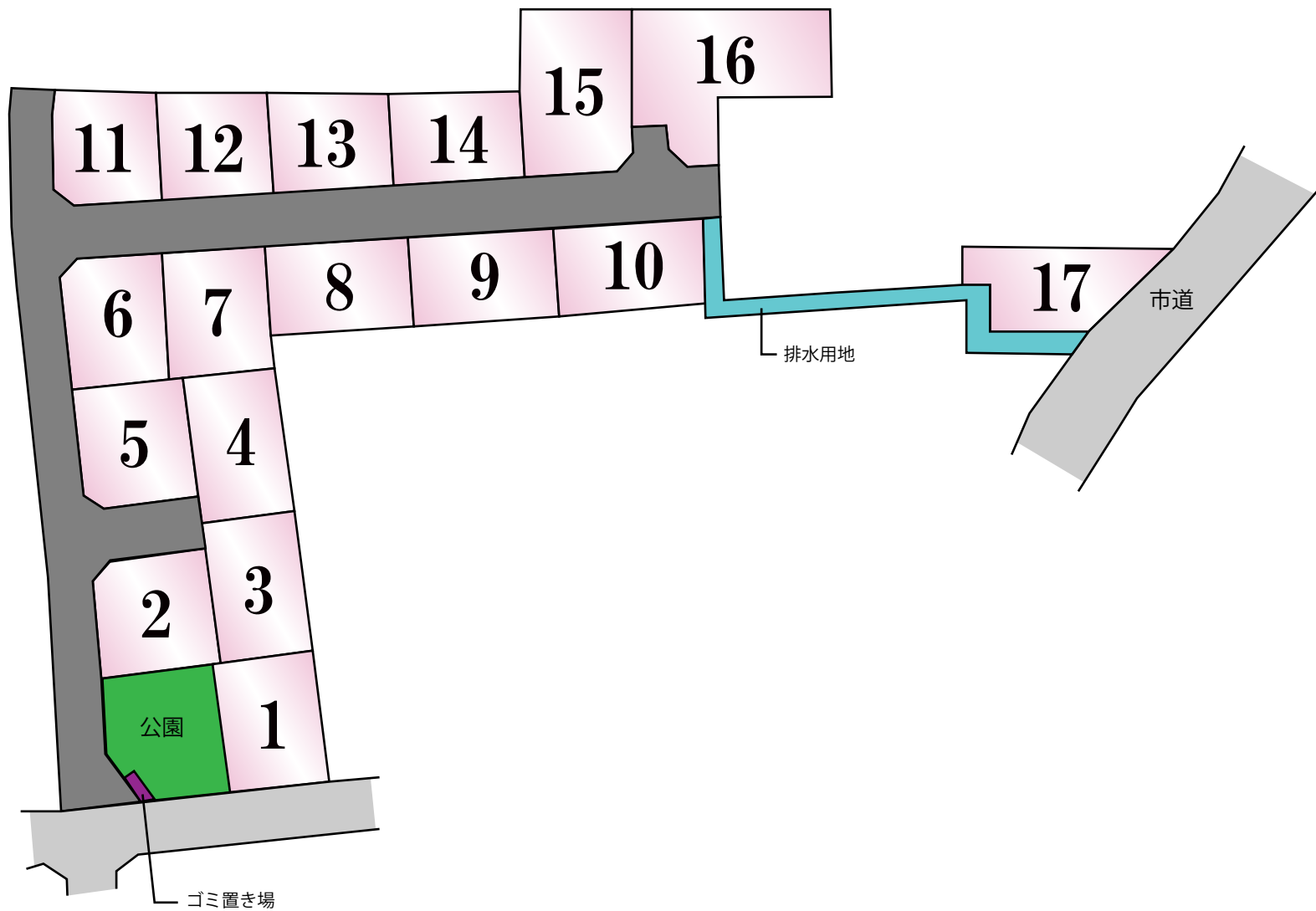
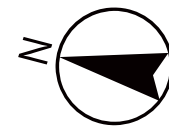
備考	・埋蔵文化財包蔵地内【梶尾古閑原・古屋敷遺跡】			
	・必要経費: 仲介手数料、水道加入金、受益者負担金			
	・17号地のみ 引き渡し時期: R7.6月末予定			

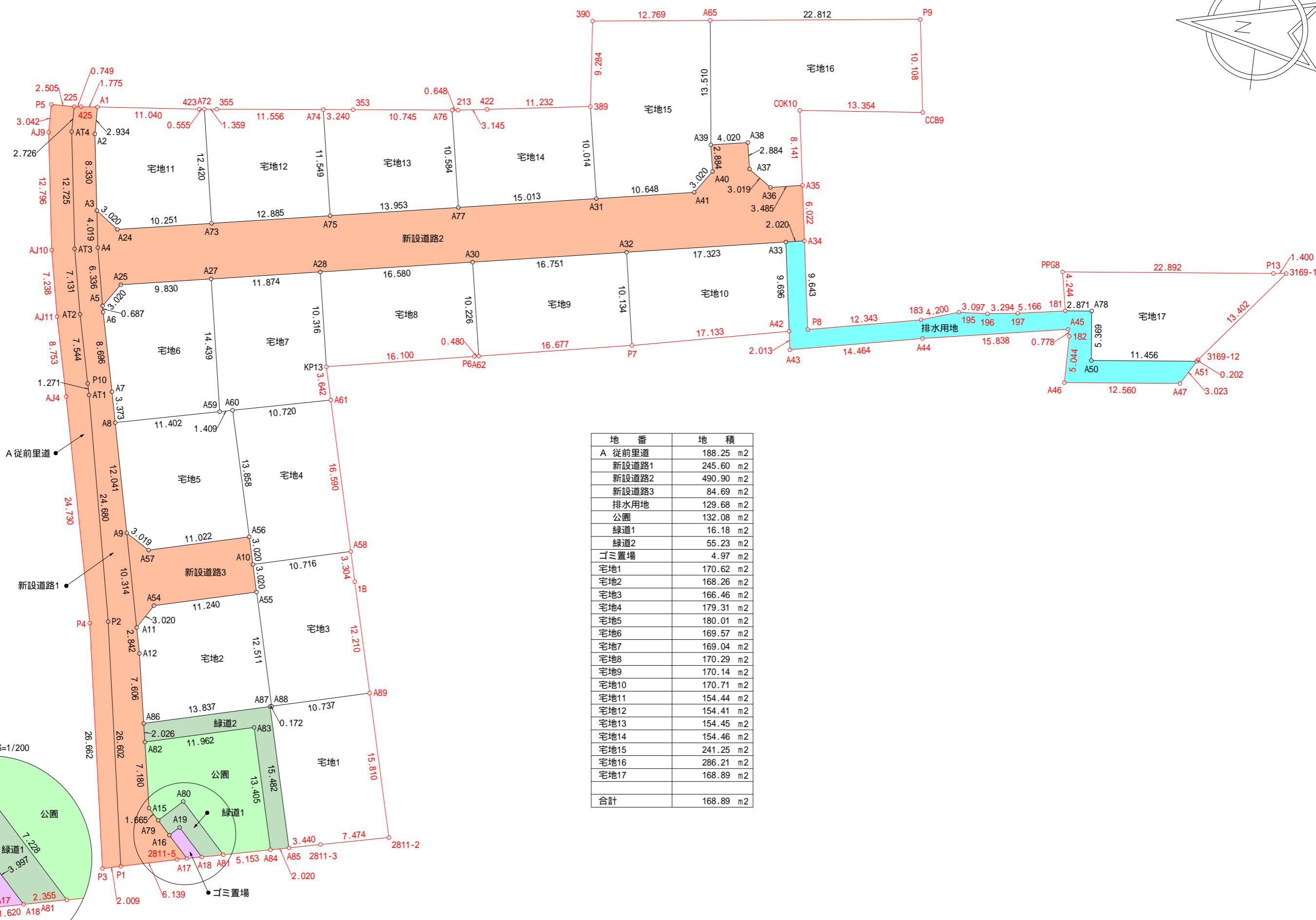
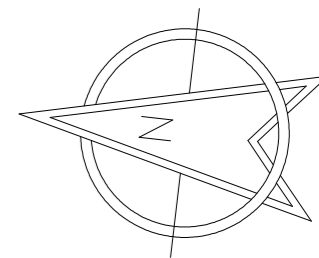
価格	①	171.47㎡	51.86坪	9,000,000円	⑪	154.44㎡	46.71坪	8,900,000円
	②	178.37㎡	53.95坪	9,400,000円	⑫	154.41㎡	46.70坪	8,600,000円
	③	174.19㎡	52.69坪	8,200,000円	⑬	154.45㎡	46.72坪	8,600,000円
	④	179.31㎡	54.24坪	8,200,000円	⑭	154.46㎡	46.72坪	8,600,000円
	⑤	180.01㎡	54.45坪	9,400,000円	⑮	241.25㎡	72.97坪	9,600,000円
	⑥	169.57㎡	51.29坪	9,200,000円	⑯	286.21㎡	86.57坪	9,800,000円
	⑦	169.04㎡	51.13坪	8,800,000円	⑰	167.73㎡	50.73坪	9,100,000円
	⑧	170.29㎡	51.51坪	8,800,000円				
	⑨	170.14㎡	51.46坪	8,800,000円				
	⑩	170.71㎡	51.63坪	9,000,000円				

広告有効期限
 令和7年1月31日
 取引形態: 専任

熊本県知事(1)第5535号
 株式会社 **MR不動産**
 〒862-0951 熊本市中央区上水前寺一丁目1-31
 TEL: 096-284-1286 FAX: 096-284-1285

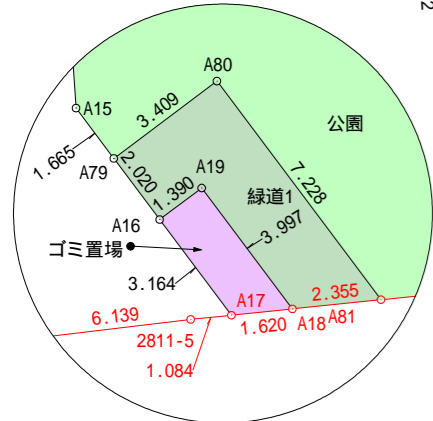






地番	地積
A 従前里道	188.25 m ²
新設道路1	245.60 m ²
新設道路2	490.90 m ²
新設道路3	84.69 m ²
排水用地	129.68 m ²
公園	132.08 m ²
緑道1	16.18 m ²
緑道2	55.23 m ²
ゴミ置場	4.97 m ²
宅地1	170.62 m ²
宅地2	168.26 m ²
宅地3	166.46 m ²
宅地4	179.31 m ²
宅地5	180.01 m ²
宅地6	169.57 m ²
宅地7	169.04 m ²
宅地8	170.29 m ²
宅地9	170.14 m ²
宅地10	170.71 m ²
宅地11	154.44 m ²
宅地12	154.41 m ²
宅地13	154.45 m ²
宅地14	154.46 m ²
宅地15	241.25 m ²
宅地16	286.21 m ²
宅地17	168.89 m ²
合計	168.89 m ²

拡大図 S=1/200



求積表

地番 1 従前里道					
NO	Xn	Yn	Yn+1-Yn-1	Xn · (Yn+1-Yn-1)	
P3	-13877.874	-25460.992	25.826	-358409.97324	
P4	-13873.458	-25434.698	50.431	-699652.360398	
AJ4	-13868.076	-25410.561	32.668	-453042.306768	
AJ11	-13866.116	-25402.030	15.629	-216713.528964	
AJ10	-13864.701	-25394.932	19.768	-274077.408368	
AJ9	-13862.909	-25382.262	15.711	-217800.163299	
P5	-13862.852	-25379.221	3.076	-42642.132752	
Z25	-13865.357	-25379.186	-2.691	37311.675687	
AT4	-13865.389	-25381.912	-15.326	212500.951814	
AT3	-13867.171	-25394.512	-19.593	271699.481403	
AT2	-13868.566	-25401.505	-14.346	198958.447836	
P10	-13870.255	-25408.858	-8.592	119173.239860	
AT1	-13870.540	-25410.097	-25.432	352755.573280	
P2	-13875.421	-25434.290	-50.427	699695.854767	
P1	-13879.828	-25460.524	-26.702	370619.167256	
			合計	376.509530	
			合計面積	188.2547650	
			地積	188.25 m ²	

地番 2 新設道路1					
NO	Xn	Yn	Yn+1-Yn-1	Xn · (Yn+1-Yn-1)	
P1	-13879.828	-25460.524	24.804	-344275.253712	
P2	-13875.421	-25434.290	50.427	-699695.854767	
AT1	-13870.540	-25410.097	25.432	-352755.573280	
P10	-13870.255	-25408.858	8.592	-119173.239860	
AT2	-13868.566	-25401.505	14.346	-198958.447836	
AT3	-13867.171	-25394.512	19.593	-271699.481403	
AT4	-13865.389	-25381.912	15.326	-212500.951814	
Z25	-13865.357	-25379.186	2.816	-39044.845312	
425	-13866.101	-25379.096	0.256	-3549.271856	
A1	-13867.868	-25378.930	-2.767	38372.390756	
A2	-13867.923	-25381.863	-11.181	155057.247063	
A3	-13869.089	-25390.111	-12.227	169577.351203	
A4	-13869.652	-25394.090	-10.193	141373.362836	
A5	-13870.891	-25400.304	-6.888	95542.697208	
A6	-13871.025	-25400.978	-9.149	126906.007725	
A7	-13872.972	-25409.453	-11.767	163243.261524	
A8	-13873.706	-25412.745	-15.044	208716.033064	
A9	-13876.327	-25424.497	-21.819	302767.578813	
A11	-13878.571	-25434.564	-12.841	178214.730211	
A12	-13879.190	-25437.338	-10.973	152296.351870	
A66	-13880.653	-25445.537	-10.183	141346.689499	
A70	-13881.007	-25447.521	-8.351	115920.289457	
A15	-13882.144	-25453.888	-9.042	125522.346048	
A16	-13884.679	-25456.563	-4.971	69020.739309	
A17	-13886.856	-25458.859	-2.531	35147.632536	
2811-5	-13885.798	-25459.094	-1.665	23119.853670	
			合計	491.201852	
			合計面積	245.6009260	
			地積	245.60 m ²	

地番 3 新設道路2					
NO	Xn	Yn	Yn+1-Yn-1	Xn · (Yn+1-Yn-1)	
A5	-13870.891	-25400.304	-3.717	51558.101847	
A25	-13872.590	-25397.807	4.248	-58930.762320	
A27	-13882.263	-25396.056	3.866	-53668.828758	
A28	-13893.947	-25393.941	5.068	-70414.523396	
A30	-13910.262	-25390.988	5.937	-82585.225494	
A32	-13926.745	-25388.004	6.070	-84535.342150	
A33	-13943.791	-25384.918	3.446	-48050.303786	
A34	-13945.779	-25384.858	6.313	-88039.702827	
A35	-13944.871	-25378.605	5.333	-74367.997043	
A36	-13941.442	-25379.225	1.101	-15349.527642	
A37	-13938.961	-25377.504	4.559	-63547.723199	
A38	-13938.447	-25374.866	2.122	-29577.384534	
A39	-13934.491	-25375.382	-3.554	49523.181014	
A40	-13935.005	-25378.220	-5.320	74134.226600	
A41	-13933.284	-25380.702	-4.379	61013.850636	
A31	-13922.806	-25382.599	-4.571	63641.146226	
A77	-13908.033	-25385.273	-5.160	71765.450280	
A75	-13894.303	-25387.759	-4.781	66428.662643	
A73	-13881.624	-25390.054	-4.121	57206.172504	
A24	-13871.537	-25391.880	-0.057	790.677609	
A3	-13869.089	-25390.111	-2.210	30650.686690	
A4	-13869.652	-25394.090	-10.193	141373.362836	
			合計	-981.802264	
			合計面積	490.9011320	
			地積	490.90 m ²	

地番 4 新設道路3					
NO	Xn	Yn	Yn+1-Yn-1	Xn · (Yn+1-Yn-1)	
A11	-13878.571	-25434.564	-7.497	104047.646787	
A54	-13880.157	-25431.994	5.309	-73689.753513	
A55	-13891.058	-25429.255	5.668	-78734.516744	
A10	-13890.322	-25426.326	5.858	-81369.506276	
A56	-13889.587	-25423.397	0.244	-3389.059228	
A57	-13878.897	-25426.082	-1.100	15266.786700	
A9	-13876.327	-25424.497	-8.482	117699.005614	
			合計	-169.396660	
			合計面積	84.6983300	
			地積	84.69 m ²	

地番 5 排水用地					
NO	Xn	Yn	Yn+1-Yn-1	Xn · (Yn+1-Yn-1)	
A33	-13943.791	-25384.918	-9.945	138671.001495	
A42	-13945.253	-25394.503	-11.575	161416.303475	
A43	-13945.556	-25396.493	0.889	-12397.599284	
A44	-13959.731	-25393.614	5.668	-79123.755308	
A45	-13975.321	-25390.825	2.039	-28495.679519	
182	-13975.529	-25391.575	-5.794	80974.215026	
A46	-13975.569	-25396.619	-3.695	51639.727455	
A47	-13988.056	-25395.270	3.949	-55238.833144	
A51	-13989.599	-25392.670	1.370	-19165.750630	
A50	-13978.209	-25393.900	4.108	-57422.482572	
A78	-13977.632	-25388.562	5.030	-70307.488960	
181	-13974.778	-25388.870	-1.162	16238.692036	
197	-13969.683	-25389.724	-1.279	17867.224557	
196	-13966.417	-25390.149	-0.619	8645.212123	
195	-13963.326	-25390.343	-1.485	20735.539110	
183	-13959.329	-25391.634	-3.748	52319.565092	
P8	-13947.233	-25394.091	7.076	-98690.620708	
A34	-13945.779	-25384.558	9.173	-127924.630767	
			合計	-259.360523	
			合計面積	129.6802615	
			地積	129.68 m ²	

地番 6 公園					
NO	Xn	Yn	Yn+1-Yn-1	Xn · (Yn+1-Yn-1)	
A18	-13888.438	-25458.508	1.401	-19457.701638	
A19	-13885.688	-25455.607	1.945	-27007.663160	
A16	-13884.679	-25456.563	1.719	-23867.763201	
A15	-13882.144	-25453.888	9.042	-125522.346048	
A70	-13881.007	-25447.521	9.170	-127288.834190	
A71	-13882.080	-25444.718	-9.487	131794.162960	
A23	-13895.191	-25457.008	-13.790	191614.683890	
			合計	264.538613	
			合計面積	132.2693065	
			地積	132.26 m ²	

地番 7 緑道					
NO	Xn	Yn	Yn+1-Yn-1	Xn · (Yn+1-Yn-1)	
A23	-13895.191	-25457.008	11.896	-165297.192136	
A71	-13892.080	-25444.718	9.487	-131794.162960	
A70	-13881.007	-25447.521	-0.819	11368.544733	
A66	-13880.653	-25445.537	5.247	-72831.786291	
A67	-13893.545	-25442.274	-11.032	153273.588440	
A20	-13897.163	-25456.569	-14.340	199285.317420	
2811-4	-13896.962	-25456.614	-0.439	6100.766318	
			合計	105.075524	
			合計面積	52.5377620	
			地積	52.53 m ²	

地番 8 ゴミ置場					
NO	Xn	Yn	Yn+1-Yn-1	Xn · (Yn+1-Yn-1)	
A18	-13888.438	-25458.508	-3.252	45165.200376	
A17	-13886.856	-25458.859	1.945	-27009.934920	
A16	-13884.679	-25456.563	3.252	-45152.976108	
A19	-13885.688	-25455.607	-1.945	27007.663160	
			合計	9.952508	
			合計面積	4.9762540	
			地積	4.97 m ²	

地番 9 宅地1					
NO	Xn	Yn	Yn+1-Yn-1	Xn · (Yn+1-Yn-1)	
A20	-13897.163	-25456.569	13.412	-186388.750156	
A67	-13893.545	-25442.274	14.482	-201206.318690	
A68	-13894.282	-25442.087	2.821	-39195.769522	
A69	-13904.692	-25439.453	-11.995	166786.780540	
2811-2	-13908.395	-25454.082	-16.233	225774.976035	
2811-3	-13901.095	-25455.686	-2.487	34572.023265	
			合計	342.941472	
			合計面積	171.4707360	
			地積	171.47 m ²	

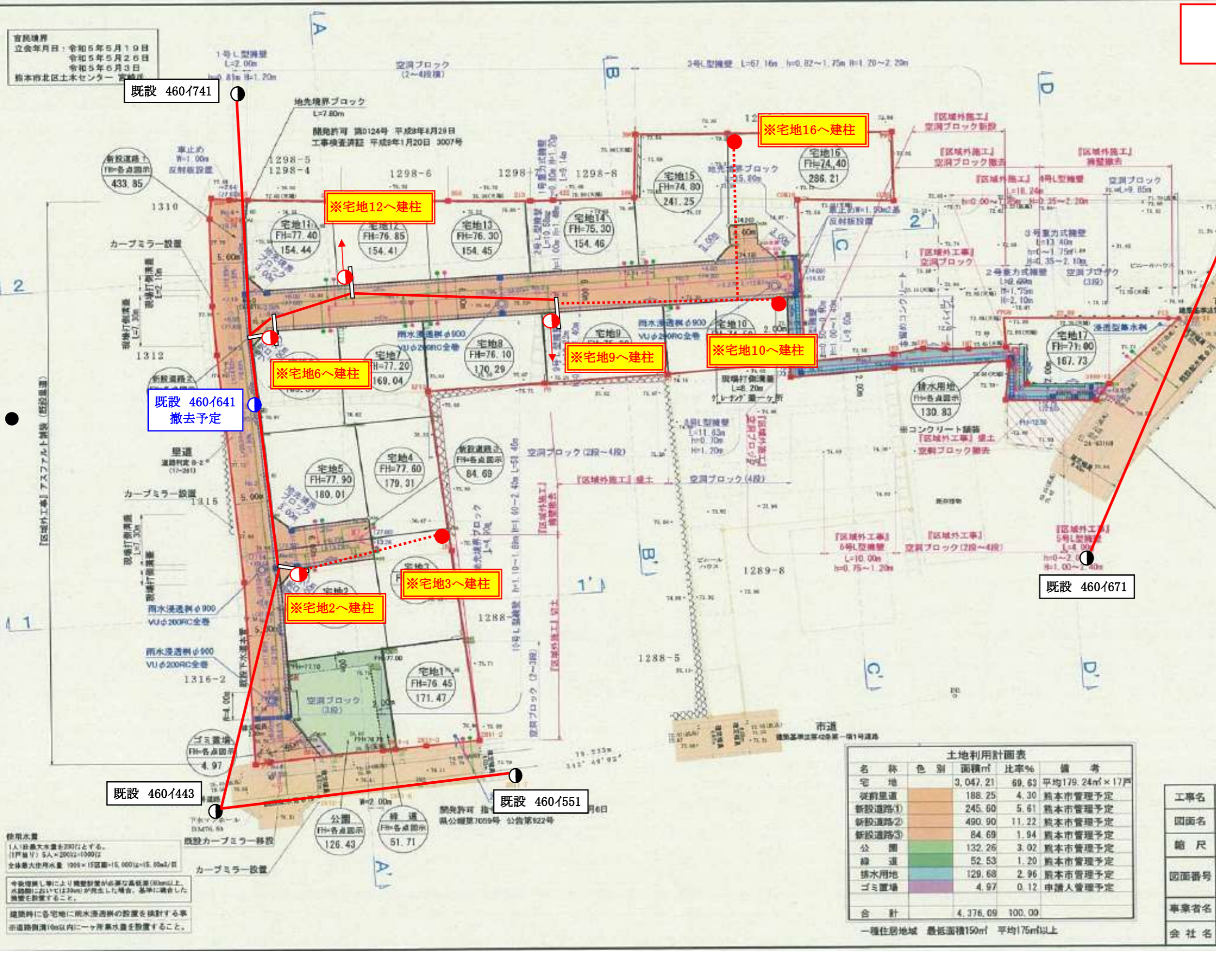
地番 10 宅地2					
NO	Xn	Yn	Yn+1-Yn-1	Xn · (Yn+1-Yn-1)	
A66	-13880.653	-25445.537	4.936	-68514.903208	
A12	-13879.190	-25437.338	10.973	-152296.351870	
A11	-13878.571	-25434.564	5.344	-74167.083424	
A54	-13880.157	-25431.994	5.309	-73689.753513	
A55	-13891.058	-25429.255	-10.093	140202.448394	
A68	-13894.282	-25442.087	-13.019	180889.657358	
A67	-13893.545	-25442.274	-3.450	47932.730250	
			合計	356.743987	
			合計面積	178.3719935	
			地積	178.37 m ²	

地番 11 宅地3					
NO	Xn	Yn	Yn+1-Yn-1	Xn · (Yn+1-Yn-1)	
A68	-13894.282	-25442.087	10.198	-141693.887836	
A55	-13891.058	-25429.255	15.761	-218936.965138	
A10	-13890.322	-25426.326	5.541	-76966.274202	
A58	-13900.715	-25423.714	-0.592	8229.223280	
1B	-13901.520	-25426.918	-15.739	218796.023280	
A69	-13904.692	-25439.453	-15.169	210920.272948	
			合計	348.392332	
			合計面積	174.1961660	
			地積	174.19 m ²	

地番 12 宅地4					
NO	Xn	Yn	Yn+1-Yn-1	Xn · (Yn+1-Yn-1)	
A10	-13890.322	-25426.326	0.317	-4403.232074	
A56	-13889.587	-25423.397	16.369	-227358.649603	
A60	-13886.210	-25409.957	15.773	-219027.190330	
A61	-13896.673	-25407.624	-13.757	191176.530461	
A58	-13900.715	-25423.714	-18.702	259971.171930	
			合計	358.630384	
			合計面積	179.3151920	
			地積	179.31 m ²	

電柱配置図【案】
R6.7.1

S=1:500



- 凡例
- 電柱(九電送配) ●
 - 電柱(NTT) ⊙
 - 支線柱 ●
 - 支線 →
 - 支柱 T
 - 電柱間支線
 - 電線(高压) ———
 - 電線(低压) - - - - -
 - 電線(引込線) ———
 - 変圧器 ⊕
 - 腕金(アーム) ———

土地利用計画表

名称	色別	面積㎡	比率%	備考
宅地		3,047.21	69.63	平均179.24㎡×17戸
従前屋道		188.25	4.30	熊本市管理予定
新設道路①		245.00	5.61	熊本市管理予定
新設道路②		490.90	11.22	熊本市管理予定
新設道路③		84.69	1.94	熊本市管理予定
公園		132.26	3.02	熊本市管理予定
緑道		52.53	1.20	熊本市管理予定
排水用地		129.68	2.96	熊本市管理予定
ゴミ置場		4.97	0.12	申請人管理予定
合計		4,376.09	100.00	

一環住居地域 最低面積150㎡ 平均175㎡以上

工事名	
図面名	
縮尺	
図面番号	
事業者名	
会社名	

市民権
立会年月日：令和5年5月19日
令和5年5月26日
令和5年6月3日
熊本市北区土木センター 官給

使用水量
1人1日最大水量を200ℓとする。
[1戸あたり] 5人×200ℓ=1000ℓ
全体最大使用水量 1999×15区画=15,000ℓ=15.00㎥/日

今後埋立等により調整が必要となる高低差(30㎝以上、水路幅において1.2%)が発生した場合、基準に適合した調整を要すること。

建築時に各宅地に雨水浸透槽を設置する事
示道路側溝(6m以内)にて排水量を設置すること。