

MRhill's梶尾町 全10区画

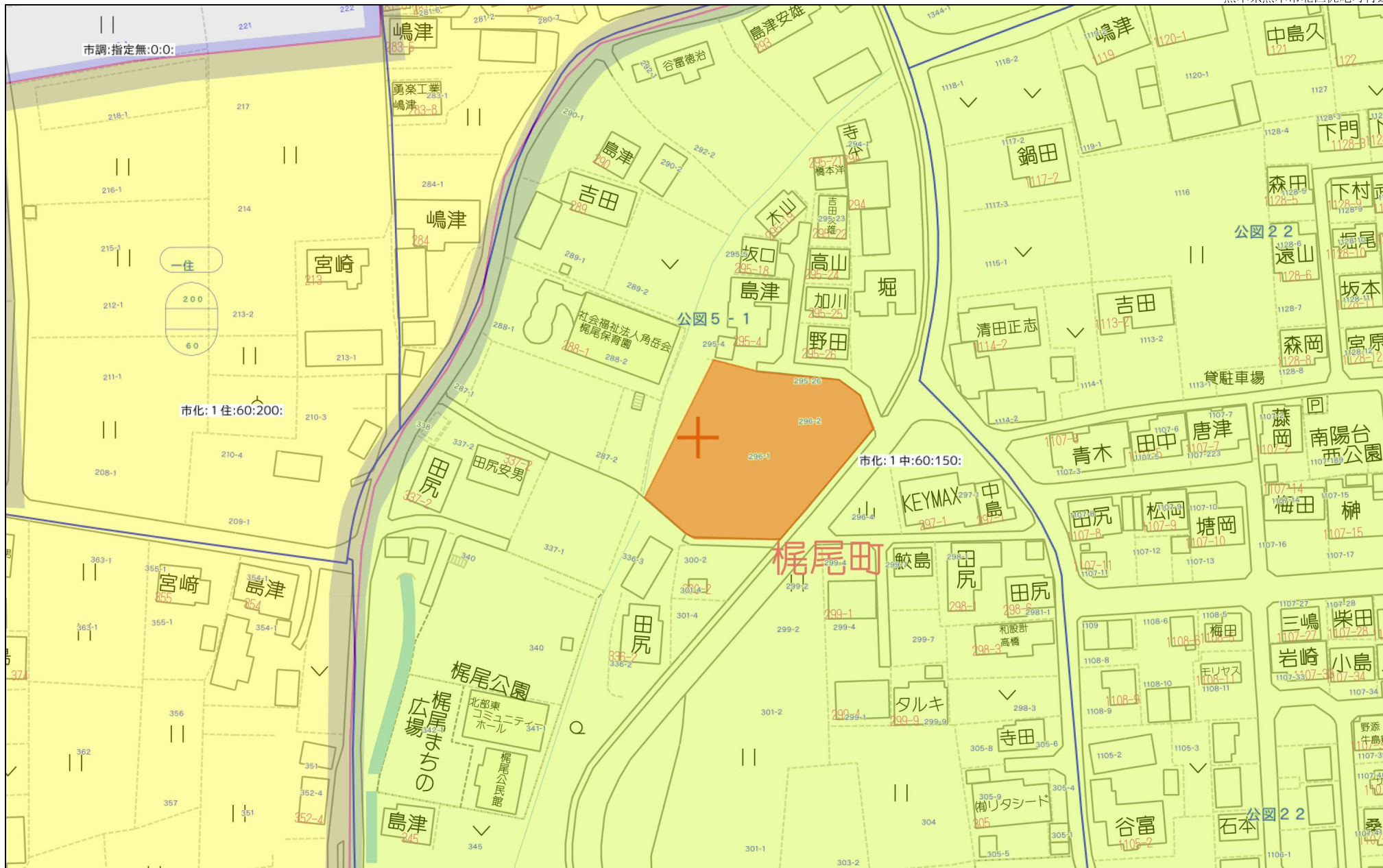


所在地	熊本市北区梶尾町295-26 付近【ナビ検索】			区域区分	市街化区域			
売買代金	※下記参照			用途地域	第一種中高層			
土地面積	※下記参照			電柱				
接道	東側公道 幅員 約 5m 、接面 約 13m			 				
交通	【電鉄バス】南陽台入口 徒歩約 2分							
建ぺい	60%	容積	150%					
地目	宅地	引渡時期	相談					
上水	宅内	下水	宅内					
小学校	北部東小学校	中学校	北部中学校					
備考	・必要経費: 仲介手数料、水道加入金、受益者負担金							
	・統一外構(エクステリア)のご用意があります。詳細はお尋ね下さい。							
価格	①	201.02㎡	60.81坪	12,500,000円	⑨	169.99㎡	51.42坪	12,500,000円
	②	199.92㎡	60.48坪	12,500,000円	⑩	169.97㎡	51.42坪	12,500,000円
	③	198.84㎡	60.15坪	12,500,000円				
	④	224.99㎡	68.06坪	12,950,000円				
	⑤	191.20㎡	57.84坪	11,900,000円				
	⑥	216.00㎡	65.34坪	11,950,000円				
	⑦	186.09㎡	56.29坪	12,500,000円				
	⑧	172.96㎡	52.32坪	12,500,000円				
広告有効期限	令和8年7月31日			取引形態: 一般				

熊本県知事(1)第5535号

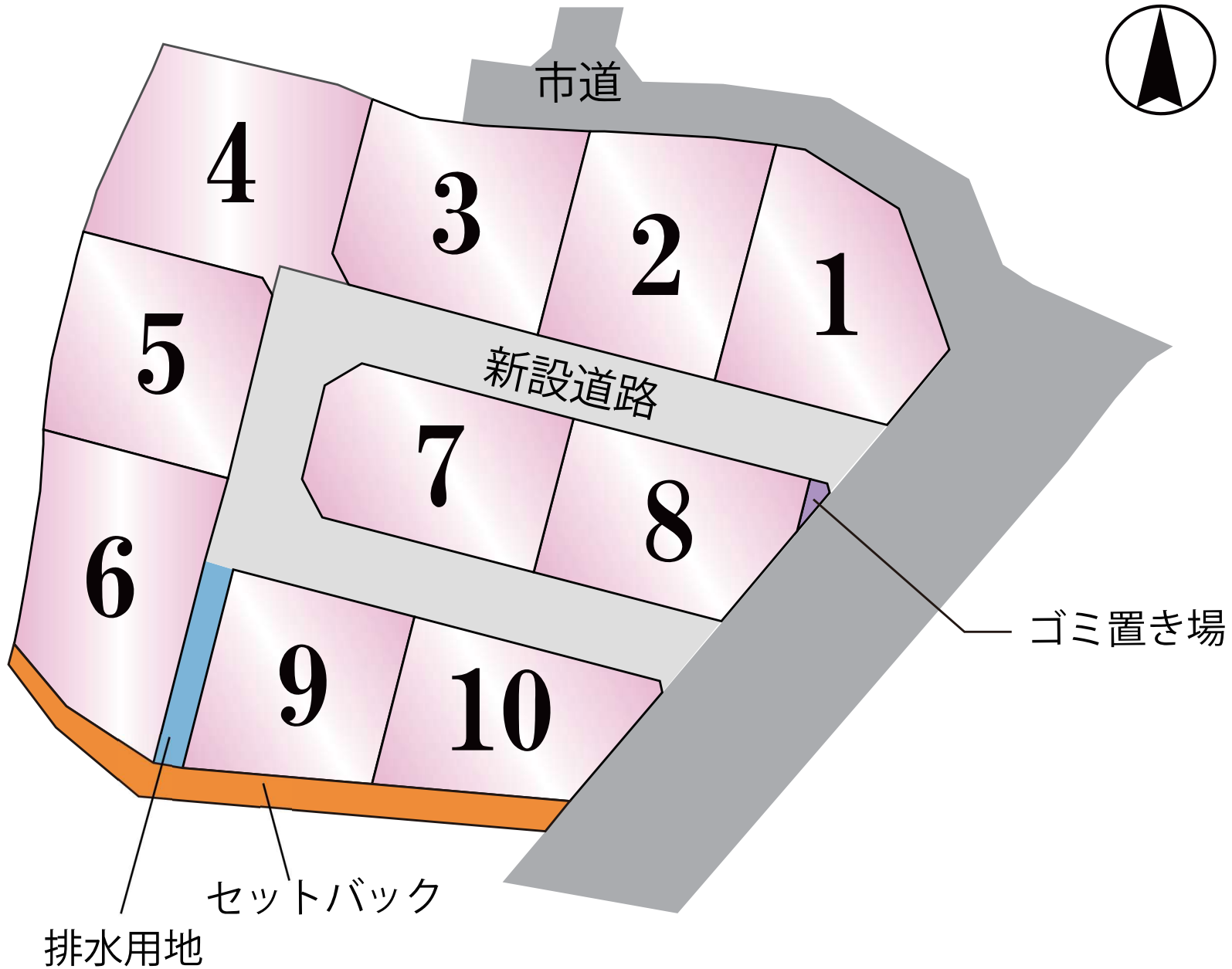
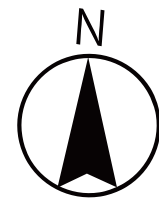
株式会社 MR不動産

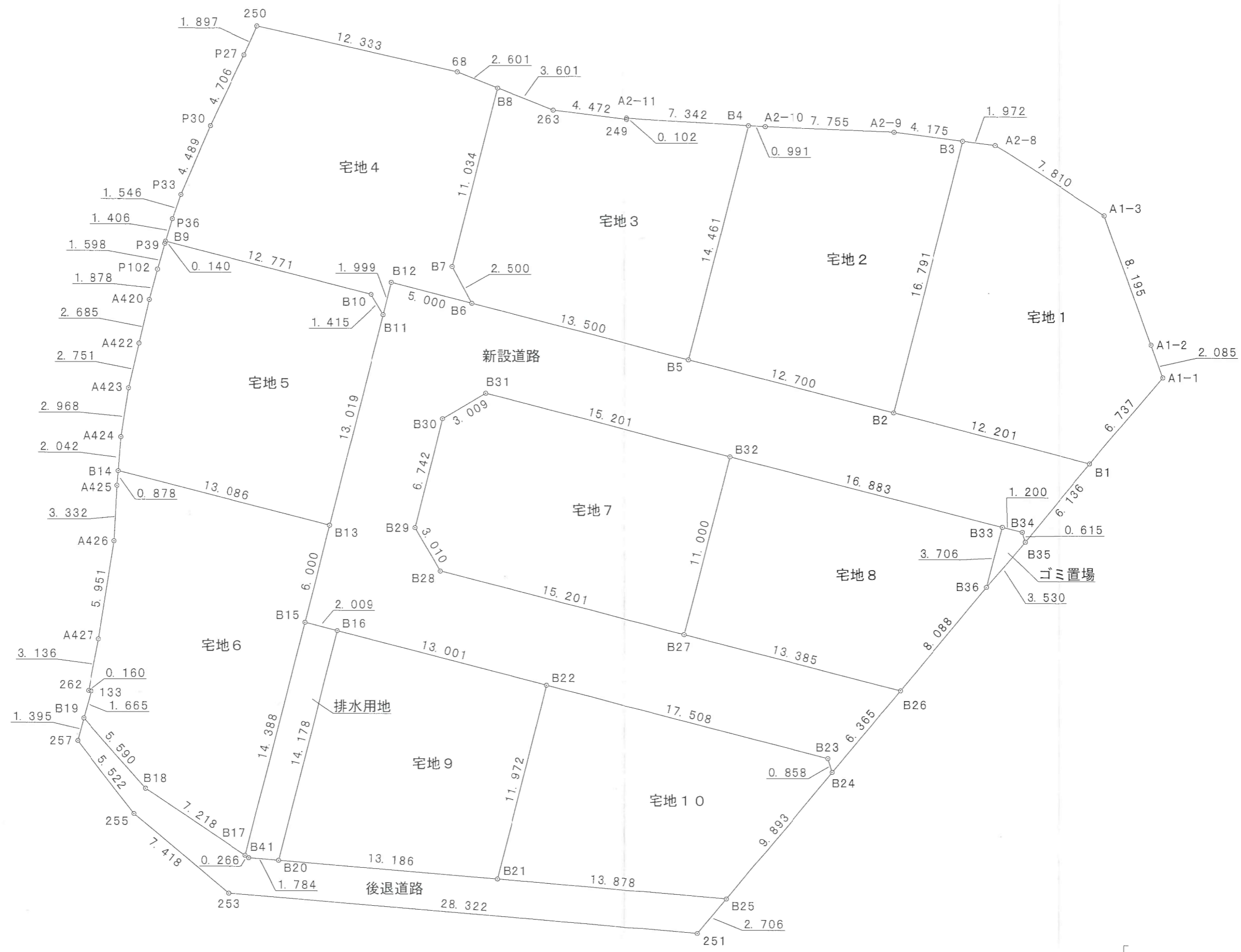
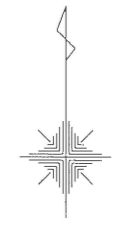
〒862-0951 熊本市中央区上水前寺1丁目12-25 EDEN SUIZENJI 2F
 TEL:096-284-1286 FAX:096-284-1285 営業時間9時~18時定休日:水曜日



60m

1:1498





座標求積表

地番	宅地1		
測点	X _n	Y _n	(X _{n+1} -X _{n-1})Y _n
B1	-14084.139	-25945.152	55652.351040
B2	-14081.119	-25956.974	-500684.071486
B3	-14064.850	-25952.817	-415816.033974
A2-8	-14065.097	-25950.860	115092.064100
A1-3	-14069.285	-25944.267	309048.108504
A1-2	-14077.009	-25941.526	251347.445414
A1-1	-14078.974	-25940.826	184958.089380
	倍面積		-402.047022
	面積		201.0235110
	地積		201.02 m ²
	坪数		60.80

地番	宅地2		
測点	X _n	Y _n	(X _{n+1} -X _{n-1})Y _n
B2	-14081.119	-25956.974	340659.326776
B5	-14077.974	-25969.279	-445528.950524
B4	-14063.963	-25965.699	-362325.363846
A2-10	-14064.020	-25964.709	9477.118785
A2-9	-14064.328	-25956.960	21544.276800
B3	-14064.850	-25952.817	435773.750247
	倍面積		-399.841762
	面積		199.9208810
	地積		199.92 m ²
	坪数		60.47

地番	宅地3		
測点	X _n	Y _n	(X _{n+1} -X _{n-1})Y _n
B5	-14077.974	-25969.279	277066.237651
B6	-14074.632	-25982.359	-143916.286501
B7	-14072.435	-25983.552	-334876.018176
B8	-14061.744	-25980.821	-243388.331128
263	-14063.067	-25977.471	49279.262487
249	-14063.641	-25973.035	12259.272520
A2-11	-14063.539	-25973.029	8363.315338
B4	-14063.963	-25965.699	374814.865065
	倍面積		-397.682744
	面積		198.8413720
	地積		198.84 m ²
	坪数		60.14

地番	宅地4		
測点	X _n	Y _n	(X _{n+1} -X _{n-1})Y _n
B6	-14074.632	-25982.359	24943.064640
B12	-14073.395	-25987.204	18191.042800
B11	-14075.332	-25987.699	18711.143280
B10	-14074.115	-25988.421	-113803.295559
B9	-14070.953	-26000.795	-117159.582270
P36	-14069.609	-26000.382	-72801.069600
P33	-14068.153	-25999.860	-145001.219220
P30	-14064.032	-25998.078	-217343.932080
P27	-14059.793	-25996.032	-155352.287232
250	-14058.056	-25995.268	25891.286928
68	-14060.789	-25983.241	95826.192808
B8	-14061.744	-25980.821	302572.641366
B7	-14072.435	-25983.552	334876.018176
	倍面積		-449.995963
	面積		224.9979815
	地積		224.99 m ²
	坪数		68.06

地番	宅地5		
測点	X _n	Y _n	(X _{n+1} -X _{n-1})Y _n
B11	-14075.332	-25987.699	359435.864869
B13	-14087.946	-25990.922	243638.902828
B14	-14084.706	-26003.601	-137194.998876
A424	-14082.670	-26003.439	-129263.095269
A423	-14079.735	-26002.994	-146006.811310
A422	-14077.055	-26002.369	-137682.543855
A420	-14074.440	-26001.756	-115187.779080
P102	-14072.625	-26001.270	-87182.258310
P39	-14071.087	-26000.836	-43473.397792
B9	-14070.953	-26000.795	78730.407260
B10	-14074.115	-25988.421	113803.295559
	倍面積		-382.413976
	面積		191.2069880
	地積		191.20 m ²
	坪数		57.84

地番	宅地6		
測点	X _n	Y _n	(X _{n+1} -X _{n-1})Y _n
B13	-14087.946	-25990.922	235321.807788
B15	-14093.760	-25992.407	513480.000285
B17	-14107.701	-25995.969	258529.911705
B18	-14103.705	-26001.980	-213008.220160
B19	-14099.509	-26005.674	-150884.920548
133	-14097.903	-26005.233	-42752.603052
262	-14097.865	-26005.389	-81006.786735
A427	-14094.788	-26004.782	-232872.822810
A426	-14088.910	-26003.852	-239391.461512
A425	-14085.582	-26003.671	-109319.432884
B14	-14084.706	-26003.601	61472.512764
	倍面積		-432.015159
	面積		216.0075795
	地積		216.00 m ²
	坪数		65.34

地番	宅地7		
測点	X _n	Y _n	(X _{n+1} -X _{n-1})Y _n
B27	-14094.437	-25969.523	179059.861085
B28	-14090.674	-25984.251	-165077.946603
B29	-14088.084	-25985.786	-237068.325578
B30	-14081.551	-25984.117	-209639.855956
B31	-14080.016	-25981.528	57886.844384
B32	-14083.779	-25966.800	374467.222300
	倍面積		-372.199968
	面積		186.0999840
	地積		186.09 m ²
	坪数		56.29

地番	宅地8		
測点	X _n	Y _n	(X _{n+1} -X _{n-1})Y _n
B26	-14097.750	-25956.554	74962.527952
B27	-14094.437	-25969.523	-362820.205833
B32	-14083.779	-25966.800	-168238.897200
B33	-14087.958	-25950.442	201634.934340
B36	-14091.549	-25951.360	254115.717120
	倍面積		-345.923621
	面積		172.9618105
	地積		172.96 m ²
	坪数		52.32

地番	宅地9		
測点	X _n	Y _n	(X _{n+1} -X _{n-1})Y _n
B16	-14094.258	-25990.460	273393.648740
B20	-14107.995	-25993.969	385178.632642
B21	-14109.076	-25980.827	-273292.319213
B22	-14097.476	-25977.863	-384939.973934
	倍面積		339.988235
	面積		169.9941175
	地積		169.99 m ²
	坪数		51.42

地番	宅地10		
測点	X _n	Y _n	(X _{n+1} -X _{n-1})Y _n
B22	-14097.476	-25977.863	188729.174695
B21	-14109.076	-25980.827	330943.774326
B25	-14110.214	-25966.995	-167383.249770
B24	-14102.630	-25960.641	-218147.266323
B23	-14101.811	-25960.900	-133802.478600
	倍面積		339.954328
	面積		169.9771640
	地積		169.97 m ²
	坪数		51.41

総計 1930.98

座標求積表

地番 測点	新設道路		
	X _n	Y _n	(X _{n+1} -X _{n-1}) Y _n
B35	-14088.843	-25949.093	106832.415881
B34	-14088.256	-25949.279	-22965.111915
B33	-14087.958	-25950.442	-116180.128834
B32	-14083.779	-25966.800	-206228.325600
B31	-14080.016	-25981.528	-57886.844384
B30	-14081.551	-25984.117	209639.855956
B29	-14088.084	-25985.786	237069.325678
B28	-14090.674	-25984.251	165077.946603
B27	-14094.437	-25969.523	183760.344748
B26	-14097.750	-25956.554	212662.046922
B24	-14102.630	-25960.641	105425.163101
B23	-14101.811	-25960.900	-133802.478600
B22	-14097.476	-25977.863	-196210.799239
B16	-14094.258	-25990.460	-96580.549360
B15	-14093.760	-25992.407	-164064.072984
B13	-14087.946	-25990.922	-478960.710616
B11	-14075.332	-25987.699	-378147.008149
B12	-14073.395	-25987.204	-18191.042800
B6	-14074.632	-25982.359	118973.221861
B5	-14077.974	-25969.279	168462.712873
B2	-14081.119	-25956.974	160024.744710
B1	-14084.139	-25945.152	200400.354048
	倍面積		-888.940100
	面積		444.4700500
	地積		444.47 m ²
	坪数		134.45

地番 測点	後退道路		
	X _n	Y _n	(X _{n+1} -X _{n-1}) Y _n
251	-14112.289	-25968.732	6440.245536
B25	-14110.214	-25966.995	-83431.954935
B21	-14109.076	-25980.827	-57651.455113
B20	-14107.995	-25993.969	-31920.593932
B41	-14107.848	-25995.747	-7642.749618
B17	-14107.701	-25995.969	-107701.299567
B18	-14103.705	-26001.980	-213008.220160
B19	-14099.509	-26005.674	-74116.170900
257	-14100.855	-26006.043	148572.523659
255	-14105.222	-26002.662	236910.253482
253	-14109.966	-25996.959	183720.509253
	倍面積		171.087705
	面積		85.5438525
	地積		85.54 m ²
	坪数		25.87

地番 測点	排水用地		
	X _n	Y _n	(X _{n+1} -X _{n-1}) Y _n
B15	-14093.760	-25992.407	349415.927301
B17	-14107.701	-25995.969	366231.211272
B41	-14107.848	-25995.747	7642.749618
B20	-14107.995	-25993.969	-353258.038710
B16	-14094.258	-25990.460	-369974.198100
	倍面積		57.651381
	面積		28.8256905
	地積		28.82 m ²
	坪数		8.71

地番 測点	ゴミ置場		
	X _n	Y _n	(X _{n+1} -X _{n-1}) Y _n
B36	-14091.549	-25951.360	-22966.953600
B33	-14087.958	-25950.442	-85454.805506
B34	-14088.256	-25949.279	22965.111915
B35	-14088.843	-25949.093	85450.363249
	倍面積		-6.283942
	面積		3.1419710
	地積		3.14 m ²
	坪数		0.95

総計 561.97

- ①L型擁壁
H=1.40
h=0.60~0.83
L=3.00
- ②重力式擁壁
H=1.90
h=0.83~1.39
L=5.76
- ③L型擁壁
H=2.00
h=1.39~1.43
L=4.00
- ④重力式擁壁
H=2.00
h=0.98~1.48
L=5.37
- ⑤L型擁壁
H=1.40
h=0.53~0.98
L=5.00
- ⑥重力式擁壁
H=2.00
h=0.95~1.40
L=5.00
- ⑦重力式擁壁
H=2.00
h=0.93~1.40
L=4.50
- ⑧L型擁壁
H=1.50
h=0.57~0.98
L=4.00
- ⑨重力式擁壁
H=2.00
h=0.98~1.26
L=2.68

※造成土が道路に流出しない対策を講じること。
 ※建築時に各戸雨水浸透桝の設置を検討すること。
 ※各宅地の兼入口は4mまでとし、それ以外の箇所については雨水流出抑制のため、建築時にCB等を設置すること。

開発許可
 平成26年6月27日
 指令(開発)第26-2127号
 検査済証
 平成27年3月27日
 開発第27-3065号

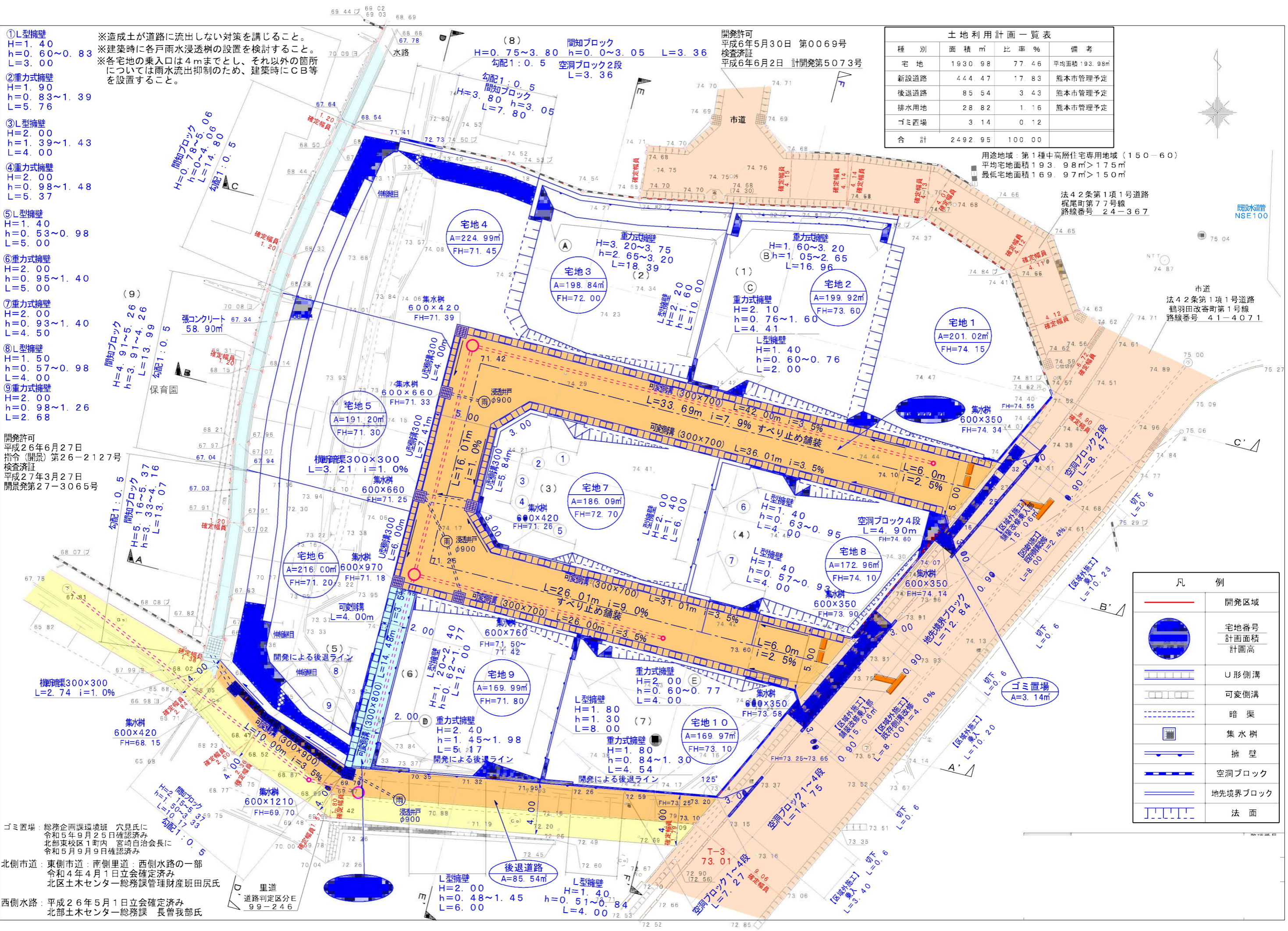
ゴミ置場: 総務企画課環境班 六見氏に
 令和5年9月25日確認済み
 北部東校区1町内 宮崎自治会長に
 令和5年9月9日確認済み
 北側市道: 東側市道: 南側里道: 西側水路の一部
 令和4年4月1日立会確定済み
 北区土木センター総務課管理財産班田尻氏
 西側水路: 平成26年5月1日立会確定済み
 北区土木センター総務課 長曾我部氏

種別	面積 m ²	比率 %	備考
宅地	1930.98	77.46	平均面積193.98m ²
新設道路	444.47	17.83	熊本市管理予定
後退道路	85.54	3.43	熊本市管理予定
排水用地	28.82	1.16	熊本市管理予定
ゴミ置場	3.14	0.12	
合計	2492.95	100.00	

用途地域: 第1種中高層住宅専用地域(150-60)
 平均宅地面積193.98m²>175m²
 最低宅地面積169.97m²>150m²

法42条第1項1号道路
 梶尾町第77号線
 路線番号 24-367

法42条第1項1号道路
 鶴羽田改寄町第1号線
 路線番号 41-4071

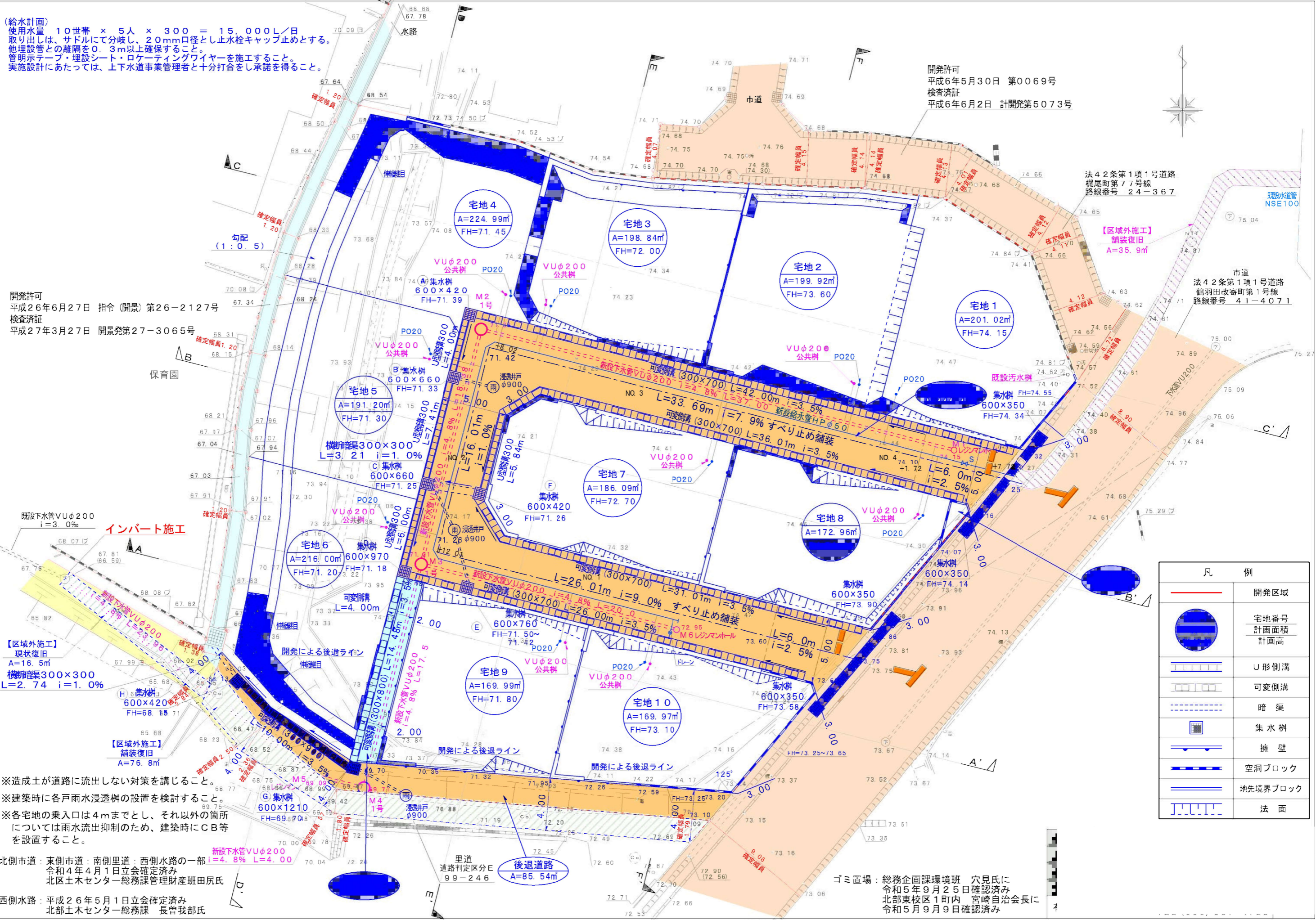


	開発区域
	宅地番号 計画面積 計画高
	U形側溝
	可変側溝
	暗渠
	集水樹
	擁壁
	空洞ブロック
	地先境界ブロック
	法面

(給水計画)
 使用水量 10世帯 × 5人 × 300 = 15,000L/日
 取り出しは、サドルにて分岐し、20mm口径とし止水栓キャップ止めとする。
 他埋設管との離隔を0.3m以上確保すること。
 管明示テープ・埋設シート・ロケーティングワイヤーを施工すること。
 実施設計にあたっては、上下水道事業管理者と十分打合をし承諾を得ること。

開発許可
 平成6年5月30日 第0069号
 検査済証
 平成6年6月2日 計開発第5073号

開発許可
 平成26年6月27日 指令(開景)第26-2127号
 検査済証
 平成27年3月27日 開景第27-3065号



法42条第1項1号道路
 梶尾町第7号線
 路線番号 24-367

市道
 法42条第1項1号道路
 鶴羽田改寄町第1号線
 路線番号 41-4071

凡 例	
	開発区域
	宅地番号 計画面積 計画高
	U形側溝
	可変側溝
	暗渠
	集水樹
	擁壁
	空洞ブロック
	地先境界ブロック
	法面

※造成土が道路に流出しない対策を講じること。
 ※建築時に各戸雨水浸透樹の設置を検討すること。
 ※各宅地の乗入口は4mまでとし、それ以外の箇所については雨水流出抑制のため、建築時にCB等を設置すること。

北側市道：東側市道：南側里道：西側水路の一部 $i=4.8\%$ $L=4.00$
 令和4年4月1日立会確定済み
 北区土木センター総務課管理財産班 田尻氏

西側水路：平成26年5月1日立会確定済み
 北区土木センター総務課 長曾我部氏

ゴミ置場：総務企画課環境班 穴見氏に
 令和5年9月25日確認済み
 北部東校区1町内 宮崎自治会長に
 令和5年9月9日確認済み