

MRhill's梶尾町 全17区画



所在地	熊本市北区梶尾町1288-1付近【ナビ検索】			区域区分	市街化区域
売買代金	※価格表参照			用途地域	第一種住居地域
土地面積	※価格表参照			電柱	②③⑥⑨⑫⑯
接道	北側(里道): 西側(市道):幅員約6m 南側(市道):幅員約5m				
交通	熊本電鉄バス「梶尾温泉」 徒歩約1分				
建ぺい	60%	容積	200%		
地目	宅地	引渡時期	即時		
上水	宅内	下水	宅内		
小学校	北部東小学校	中学校	北部中学校		

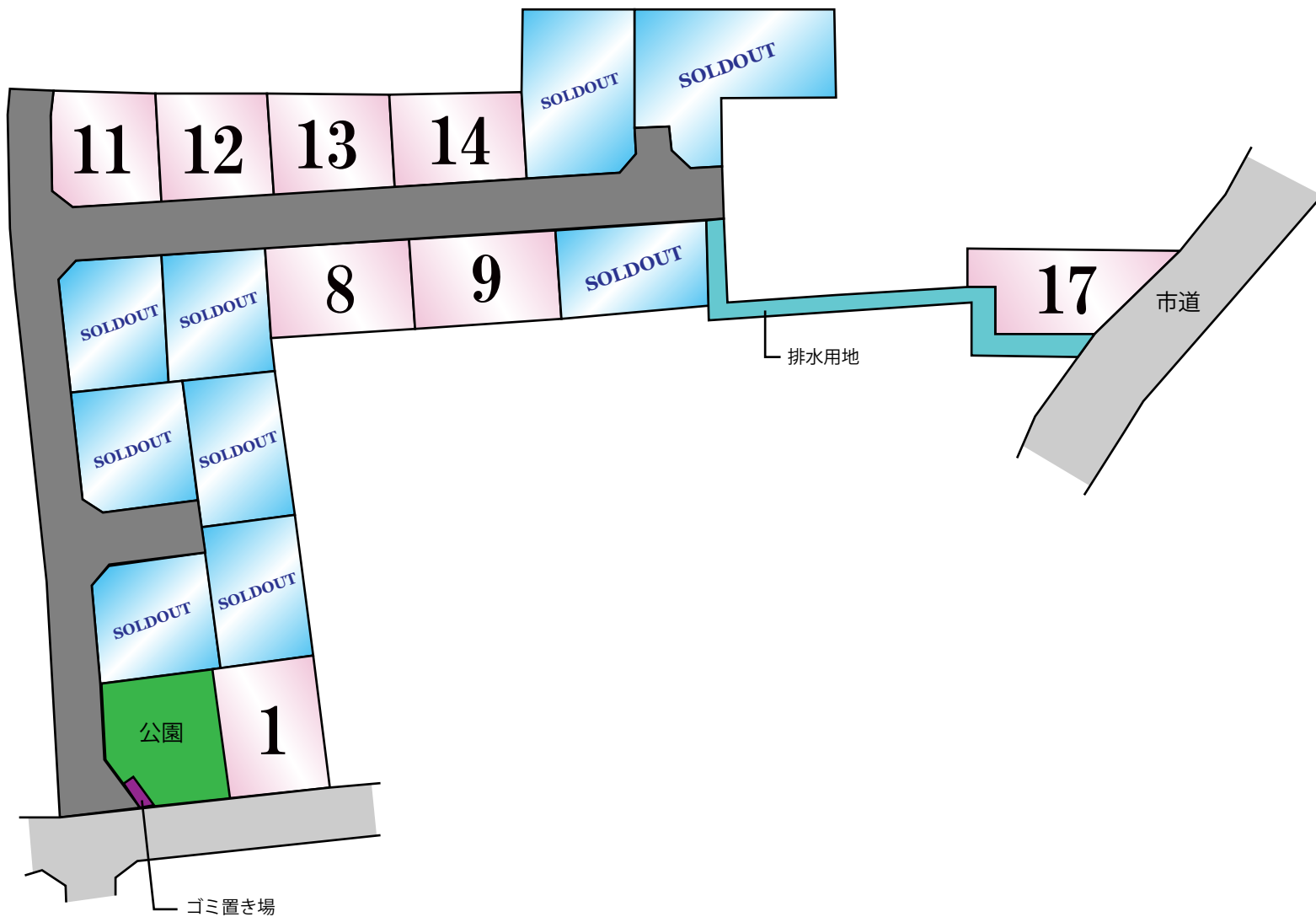
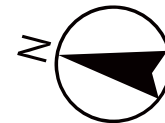


備考	・埋蔵文化財包蔵地内【梶尾古閑原・古屋敷遺跡】				
	・必要経費: 仲介手数料、水道加入金、受益者負担金				
	・17号地のみ 引き渡し時期: R7.6月末予定				

価格	①170.62㎡ 51.61坪 9,300,000円	⑪154.44㎡ 46.71坪 8,900,000円
	SOLD OUT	⑫154.41㎡ 46.70坪 8,900,000円
	SOLD OUT	⑬154.45㎡ 46.72坪 8,900,000円
	SOLD OUT	⑭154.46㎡ 46.72坪 8,900,000円
	SOLD OUT	SOLD OUT
	SOLD OUT	SOLD OUT
	SOLD OUT	⑰168.89㎡ 51.08坪 8,600,000円
	⑧170.29㎡ 51.51坪 9,300,000円	
	⑨170.28㎡ 51.50坪 9,300,000円	
	SOLD OUT	

広告有効期限
令和8年7月31日
取引形態: 専任

熊本県知事(1)第5535号
 株式会社 MR不動産
 〒862-0951 熊本市中央区上水前寺一丁目12-25 EDEN SUIZENJI 2F
 TEL: 096-284-1286 FAX: 096-284-1285





川上老人福祉センター
第2駐車場

公図23

公図25

公図26

60m

1:170

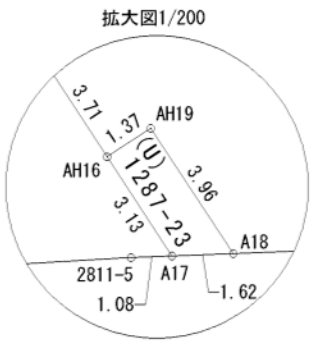
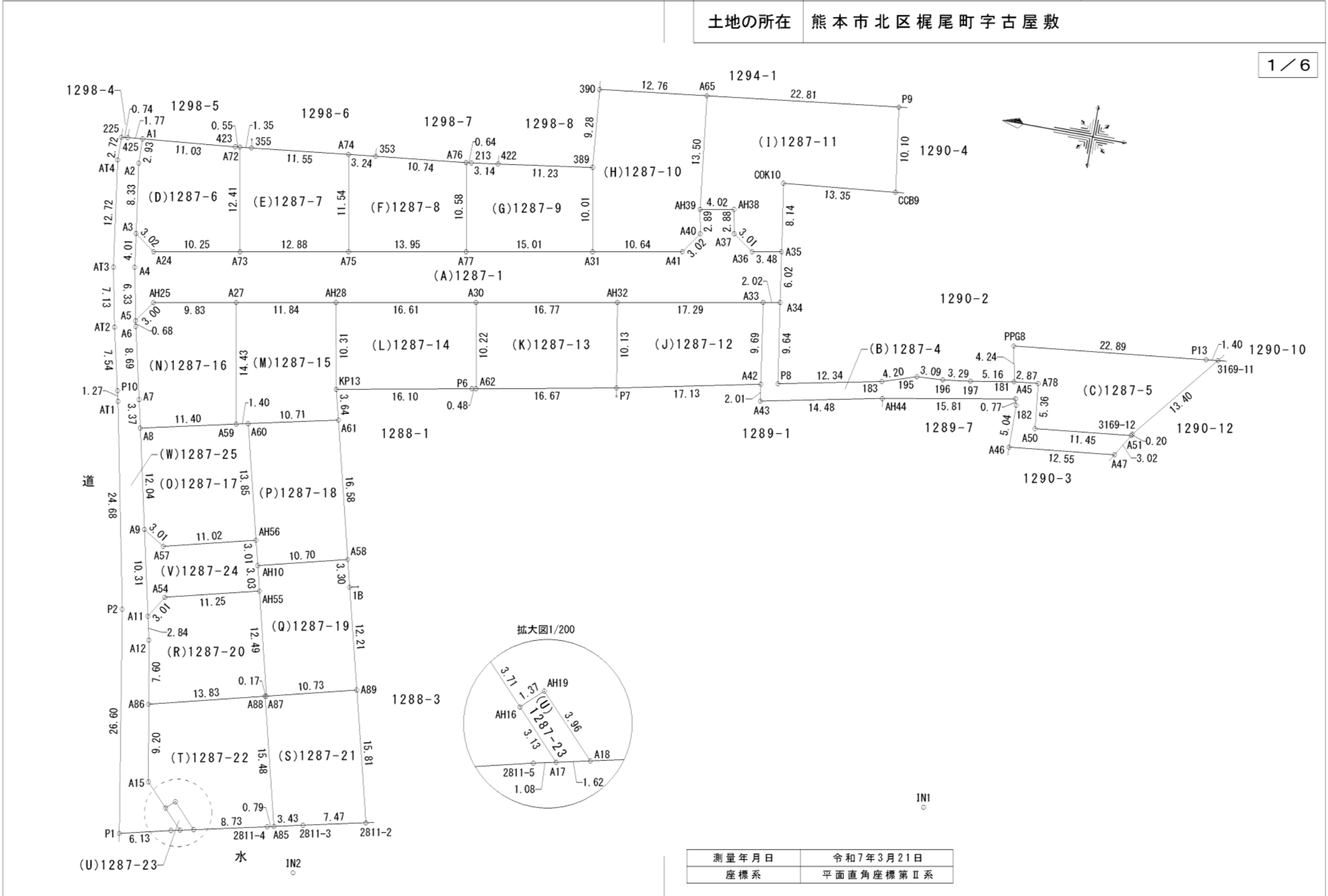
禁無断複写複製
株式会社MR 不動産

Z21149925-20240613161833

地番	1287-1、1287-4乃至1287-25
土地の所在	熊本市北区梶尾町字古屋敷

土地所在図
地積測量図

1/6



測量年月日	令和7年3月21日
座標系	平面直角座標第Ⅱ系

作成者	熊本市中央区帯山二丁目14番3号 土地家屋調査士 三角健太 (令和7年3月21日作成)	縮尺		縮尺	1/500
-----	---	----	--	----	-------

地番	1287-1、1287-4乃至1287-25	土地所在図 地積測量図
土地の所在	熊本市北区梶尾町字古屋敷	

2 / 6

求積表

地番	1287-1				
測点	標識	X座標	Y座標	$(X_{n+1}-X_{n-1}) \cdot Y_n$	
A5	(新普)金属標	-13870.891	-25400.304	51849.390558	
AH25	(新普)金属標	-13872.594	-25397.828	-58930.779312	
A27	(新普)金属標	-13882.263	-25396.056	-53877.062703	
AH28	(新普)金属標	-13893.916	-25393.947	-70414.366288	
A30	(新普)金属標	-13910.262	-25390.988	-82738.238376	
AH32	(新普)金属標	-13926.771	-25387.999	-84535.499970	
A33	(新普)金属標	-13943.791	-25384.918	-47980.584831	
A34	(新普)金属標	-13945.779	-25384.558	-88039.702827	
A35	(新普)金属標	-13944.871	-25378.605	-74367.997043	
A36	(新普)金属標	-13941.442	-25379.225	-15349.527642	
A37	(新普)金属標	-13938.961	-25377.504	-63519.845277	
AH38	(新普)金属標	-13938.436	-25374.668	-29633.114936	
AH39	(新普)金属標	-13934.470	-25375.378	49495.237440	
A40	(新普)金属標	-13935.005	-25378.220	74189.966620	
A41	(新普)金属標	-13933.284	-25380.702	61013.850636	
A31	(新普)金属標	-13922.806	-25382.599	63641.146226	
A77	(新普)金属標	-13908.033	-25385.273	71765.450280	
A75	(新普)金属標	-13894.303	-25387.759	66428.662643	
A73	(新普)金属標	-13881.624	-25390.054	57206.172504	
A24	(新普)金属標	-13871.537	-25391.880	790.677609	
A3	(新普)金属標	-13869.089	-25390.111	30650.686690	
A4	(新普)金属標	-13869.652	-25394.090	141373.362836	
				倍面積	-982.115163
				面積	491.0575815
				地積	491.05 m ²

地番	1287-4				
測点	標識	X座標	Y座標	$(X_{n+1}-X_{n-1}) \cdot Y_n$	
A33	(新普)金属標	-13943.791	-25384.918	138671.001495	
A42	(新普)金属標	-13945.253	-25394.503	161416.303475	
A43	(新普)金属標	-13945.556	-25396.493	-12439.435952	
AH44	(新普)金属標	-13959.749	-25393.611	-79123.857332	
A45	(新普)金属標	-13975.321	-25390.825	-28453.753556	
182	(新普)金属標	-13975.529	-25391.575	80974.215026	
A46	(新普)金属標	-13975.569	-25396.619	51639.727455	
A47	(新普)金属標	-13988.056	-25395.270	-55238.833144	
A51	(新普)金属標	-13989.599	-25392.670	-19165.750630	
A50	(新普)金属標	-13978.209	-25393.900	-57422.482572	
A78	(新普)金属標	-13977.632	-25388.562	-70307.488960	
181	(新普)金属標	-13974.778	-25388.870	16238.692036	
197	(新普)金属標	-13969.683	-25389.724	17867.224557	
196	(新普)金属標	-13966.417	-25390.149	8645.212123	
195	(新普)金属標	-13963.326	-25390.343	20735.539110	
183	(新普)金属標	-13959.329	-25391.634	52319.565092	
P8	(新普)金属標	-13947.233	-25394.091	-98690.620708	
A34	(新普)金属標	-13945.779	-25384.558	-127924.630767	
				倍面積	-259.373252
				面積	129.6866260
				地積	129.68 m ²

地番	1287-5				
測点	標識	X座標	Y座標	$(X_{n+1}-X_{n-1}) \cdot Y_n$	
181	(新普)金属標	-13974.778	-25388.870	-53984.567414	
PPG8	(新普)金属標	-13973.996	-25384.699	-92647.593480	
P13	(新普)プラスチック杭	-13996.756	-25382.240	-36517.536404	
3169-11	(新普)金属釘	-13998.148	-25382.090	143565.005888	
3169-12	(新普)金属釘	-13989.702	-25392.496	148011.047160	
A51	(新普)金属標	-13989.599	-25392.670	19641.396996	
A50	(新普)金属標	-13978.209	-25393.900	-57422.482572	
A78	(新普)金属標	-13977.632	-25388.562	-70307.488960	
				倍面積	337.781214
				面積	168.8906070
				地積	168.89 m ²

作成者	熊本市中央区帯山二丁目14番3号 土地家屋調査士 三角健太 (令和7年3月21日作成)	縮尺		縮尺
-----	---	----	--	----

地番	1287-1、1287-4乃至1287-25	土地所在図 地積測量図
土地の所在	熊本市北区梶尾町字古屋敷	

3 / 6

地番	1287-6			
測点	標識	X座標	Y座標	(X _{n+1} -X _{n-1})・Y _n
A24	(新普)金属標	-13871.537	-25391.880	790.677609
A3	(新普)金属標	-13869.089	-25390.111	-138926.664513
A2	(新普)金属標	-13867.923	-25381.863	-155057.247063
A1	(新普)金属標	-13867.868	-25378.930	-55041.568092
423	(新普)金属標	-13878.859	-25377.894	-15225.108323
A72	(新普)金属標	-13879.411	-25377.833	168773.637760
A73	(新普)金属標	-13881.624	-25390.054	194995.172328
			倍面積	308.899706
			面積	154.4498530
			地積	154.44 m ²

地番	1287-7			
測点	標識	X座標	Y座標	(X _{n+1} -X _{n-1})・Y _n
A73	(新普)金属標	-13881.624	-25390.054	-137788.999824
A72	(新普)金属標	-13879.411	-25377.833	-171702.193481
355	(既普)金属標	-13880.762	-25377.683	-19960.535756
A74	(新普)金属標	-13892.246	-25376.395	139978.270696
A75	(新普)金属標	-13894.303	-25387.759	189782.284677
			倍面積	308.826312
			面積	154.4131560
			地積	154.41 m ²

地番	1287-8			
測点	標識	X座標	Y座標	(X _{n+1} -X _{n-1})・Y _n
A74	(新普)金属標	-13892.246	-25376.395	-162900.476596
353	(既普)金属標	-13895.466	-25376.033	-21357.331242
A76	(新普)金属標	-13906.147	-25374.858	128492.798280
A77	(新普)金属標	-13908.033	-25385.273	179427.533733
A75	(新普)金属標	-13894.303	-25387.759	-123353.622034
			倍面積	308.902141
			面積	154.4510705
			地積	154.45 m ²

地番	1287-9			
測点	標識	X座標	Y座標	(X _{n+1} -X _{n-1})・Y _n
A77	(新普)金属標	-13908.033	-25385.273	-107662.083453
A76	(新普)金属標	-13906.147	-25374.858	-145819.857442
213	(既普)プラスチック杭	-13906.791	-25374.787	-7189.810947
422	(新普)金属標	-13909.904	-25374.341	-28404.023968
389	(新普)金属標	-13921.022	-25372.745	114959.799676
A31	(新普)金属標	-13922.806	-25382.599	174424.913568
			倍面積	308.937434
			面積	154.4687170
			地積	154.46 m ²

地番	1287-10			
測点	標識	X座標	Y座標	(X _{n+1} -X _{n-1})・Y _n
A31	(新普)金属標	-13922.806	-25382.599	-110783.767342
389	(新普)金属標	-13921.022	-25372.745	-265905.441222
390	(新普)金属標	-13920.196	-25363.498	-150004.032096
A65	(新普)金属標	-13932.873	-25361.969	165522.531240
AH39	(新普)金属標	-13934.470	-25375.378	226449.071970
A40	(新普)金属標	-13935.005	-25378.220	74189.966620
A41	(新普)金属標	-13933.284	-25380.702	61013.850636
			倍面積	482.179806
			面積	241.0899030
			地積	241.08 m ²

地番	1287-11			
測点	標識	X座標	Y座標	(X _{n+1} -X _{n-1})・Y _n
AH39	(新普)金属標	-13934.470	-25375.378	-176953.834530
A65	(新普)金属標	-13932.873	-25361.969	-224904.435966
P9	(新普)金属標	-13955.521	-25359.236	101540.370796
CCB9	(新普)プラスチック杭	-13956.933	-25369.245	158006.438493
COK10	(新普)金属標	-13943.644	-25370.557	130512.507840
A35	(新普)金属標	-13944.871	-25378.605	120874.141828
A36	(新普)金属標	-13941.442	-25379.225	-15349.527642
A37	(新普)金属標	-13938.961	-25377.504	-63519.845277
AH38	(新普)金属標	-13938.436	-25374.668	-29633.114936
			倍面積	572.700606
			面積	286.3503030
			地積	286.35 m ²

作成者	熊本市中央区帯山二丁目14番3号 土地家屋調査士 三角健太 (令和7年3月21日作成)	縮尺
-----	---	----

縮尺

地番	1287-1、1287-4乃至1287-25	土地所在図 土地積測量図
土地の所在	熊本市北区梶尾町字古屋敷	

4 / 6

地番	1287-12			
測点	標識	X座標	Y座標	(X _{n+1} -X _{n-1})・Y _n
P7	(新普)金属標	-13928.478	-25397.989	-90590.820912
AH32	(新普)金属標	-13926.771	-25387.999	-182036.823741
A33	(新普)金属標	-13943.791	-25384.918	90690.416664
A42	(新普)金属標	-13945.253	-25394.503	182278.401963
			倍面積	341.173974
			面積	170.5869870
			地積	170.58 m ²

地番	1287-13			
測点	標識	X座標	Y座標	(X _{n+1} -X _{n-1})・Y _n
A62	(新普)金属標	-13912.084	-25401.050	-97398.500084
A30	(新普)金属標	-13910.262	-25390.988	-181542.829362
AH32	(新普)金属標	-13926.771	-25387.999	97501.323771
P7	(新普)金属標	-13928.478	-25397.989	181780.566378
			倍面積	340.560703
			面積	170.2803515
			地積	170.28 m ²

地番	1287-14			
測点	標識	X座標	Y座標	(X _{n+1} -X _{n-1})・Y _n
KP13	(新普)金属標	-13895.785	-25404.092	-99924.589935
AH28	(新普)金属標	-13893.916	-25393.947	-182065.875264
A30	(新普)金属標	-13910.262	-25390.988	98804.590986
A62	(新普)金属標	-13912.084	-25401.050	141207.652600
P6	(新普)金属標	-13911.612	-25401.138	42319.123704
			倍面積	340.902091
			面積	170.4510455
			地積	170.45 m ²

地番	1287-15			
測点	標識	X座標	Y座標	(X _{n+1} -X _{n-1})・Y _n
A59	(新普)プラスチック杭	-13884.835	-25410.264	-193013.091335
A27	(新普)金属標	-13882.263	-25396.056	-226516.885371
AH28	(新普)金属標	-13893.916	-25393.947	111651.508976
KP13	(新普)金属標	-13895.785	-25404.092	190052.651445
A61	(新普)プラスチック杭	-13896.673	-25407.624	81503.987145
A60	(新普)プラスチック杭	-13886.210	-25409.957	36659.594400
			倍面積	337.765260
			面積	168.8826300
			地積	168.88 m ²

地番	1287-16			
測点	標識	X座標	Y座標	(X _{n+1} -X _{n-1})・Y _n
A8	(新普)金属標	-13873.706	-25412.745	-11251.575566
A7	(新普)金属標	-13872.972	-25409.453	-163243.261524
A6	(新普)金属標	-13871.025	-25400.978	-126906.007725
A5	(新普)金属標	-13870.891	-25400.304	-43693.306650
AH25	(新普)金属標	-13872.594	-25397.828	-58930.779312
A27	(新普)金属標	-13882.263	-25396.056	172639.822668
A59	(新普)プラスチック杭	-13884.835	-25410.264	231724.011315
			倍面積	338.903206
			面積	169.4516030
			地積	169.45 m ²

地番	1287-17			
測点	標識	X座標	Y座標	(X _{n+1} -X _{n-1})・Y _n
A57	(新普)金属標	-13878.897	-25426.082	15280.665597
A9	(新普)金属標	-13876.327	-25424.497	-185068.573199
A8	(新普)金属標	-13873.706	-25412.745	-197464.457498
A59	(新普)プラスチック杭	-13884.835	-25410.264	-38710.919980
A60	(新普)プラスチック杭	-13886.210	-25409.957	182353.709720
AH56	(既普)金属標	-13889.593	-25423.396	223969.687125
			倍面積	360.111765
			面積	180.0558825
			地積	180.05 m ²

地番	1287-18			
測点	標識	X座標	Y座標	(X _{n+1} -X _{n-1})・Y _n
AH10	(新普)金属標	-13890.329	-25426.324	-4417.124622
AH56	(既普)金属標	-13889.593	-25423.396	-227330.968631
A60	(新普)プラスチック杭	-13886.210	-25409.957	-219013.304120
A61	(新普)プラスチック杭	-13896.673	-25407.624	191176.530461
A58	(新普)金属標	-13900.715	-25423.714	259943.370500
			倍面積	358.503588
			面積	179.2517940
			地積	179.25 m ²

作成者 熊本市中央区帯山二丁目14番3号
土地家屋調査士 三角健太
(令和7年3月21日作成) 縮尺

縮尺

地番	1287-1、1287-4乃至1287-25	土地所在図 地積測量図
土地の所在	熊本市北区梶尾町字古屋敷	

5 / 6

地番	1287-19			
測点	標識	X座標	Y座標	(X _{n+1} -X _{n-1})・Y _n
A88	(新普)金属標	-13894.107	-25441.389	-131827.287216
AH55	(新普)金属標	-13891.074	-25429.267	-209269.029810
AH10	(新普)金属標	-13890.329	-25426.324	-77132.996937
A58	(新普)金属標	-13900.715	-25423.714	8257.024710
1B	(新普)金属標	-13901.520	-25426.918	209092.762320
A89	(新普)プラスチック杭	-13904.516	-25438.755	201212.251036
		倍面積	332.724103	
		面積	166.3620515	
		地積	166.36 m ²	

地番	1287-20			
測点	標識	X座標	Y座標	(X _{n+1} -X _{n-1})・Y _n
A86	(新普)金属標	-13880.526	-25444.826	-56812.992918
A12	(新普)金属標	-13879.190	-25437.338	-142428.247780
A11	(新普)金属標	-13878.571	-25434.564	-74167.083424
A54	(新普)金属標	-13880.157	-25431.994	-73523.191629
AH55	(新普)金属標	-13891.074	-25429.267	130506.640230
A88	(新普)金属標	-13894.107	-25441.389	169007.917548
A87	(新普)金属標	-13893.940	-25441.431	47753.471780
		倍面積	336.513807	
		面積	168.2569035	
		地積	168.25 m ²	

地番	1287-21			
測点	標識	X座標	Y座標	(X _{n+1} -X _{n-1})・Y _n
A85	(新普)金属標	-13897.739	-25456.440	-198112.269445
A87	(新普)金属標	-13893.940	-25441.431	-209117.690940
A88	(新普)金属標	-13894.107	-25441.389	-37180.630332
A89	(新普)プラスチック杭	-13904.516	-25438.755	176490.021588
2811-2	(既普)金属標	-13908.395	-25454.082	235483.035745
2811-3	(新普)金属標	-13901.095	-25455.686	32778.782010
		倍面積	341.248626	
		面積	170.6243130	
		地積	170.62 m ²	

地番	1287-22			
測点	標識	X座標	Y座標	(X _{n+1} -X _{n-1})・Y _n
A18	(新普)金属標	-13888.438	-25458.508	-13596.780802
AH19	(新普)金属標	-13885.699	-25455.635	-26729.970575
AH16	(新普)金属標	-13884.698	-25456.583	-24256.567406
A15	(新普)金属標	-13882.144	-25453.888	-163212.367008
A86	(新普)金属標	-13880.526	-25444.826	-172909.712382
A87	(新普)金属標	-13893.940	-25441.431	161364.219160
A85	(新普)金属標	-13897.739	-25456.440	211009.371237
2811-4	(新普)金属標	-13896.962	-25456.614	28738.917416
		倍面積	407.109640	
		面積	203.5548200	
		地積	203.55 m ²	

地番	1287-23			
測点	標識	X座標	Y座標	(X _{n+1} -X _{n-1})・Y _n
A18	(新普)金属標	-13888.438	-25458.508	44776.324112
A17	(新普)金属標	-13886.856	-25458.859	-26732.197800
AH16	(新普)金属標	-13884.698	-25456.583	-44764.266352
AH19	(新普)金属標	-13885.699	-25455.635	26729.970575
		倍面積	9.830535	
		面積	4.9152675	
		地積	4.91 m ²	

地番	1287-24			
測点	標識	X座標	Y座標	(X _{n+1} -X _{n-1})・Y _n
A11	(新普)金属標	-13878.571	-25434.564	104047.646787
A54	(新普)金属標	-13880.157	-25431.994	-73523.191629
AH55	(新普)金属標	-13891.074	-25429.267	-78762.389580
AH10	(新普)金属標	-13890.329	-25426.324	-81550.121559
AH56	(既普)金属標	-13889.593	-25423.396	-3361.281506
A57	(新普)金属標	-13878.897	-25426.082	15280.665597
A9	(新普)金属標	-13876.327	-25424.497	117699.005614
		倍面積	-169.666276	
		面積	84.8331380	
		地積	84.83 m ²	

作成者	熊本市中央区帯山二丁目14番3号 土地家屋調査士 三角健太 (令和7年3月21日作成)	縮尺
-----	---	----

申請人		縮尺
-----	--	----

地番	1287-1、1287-4乃至1287-25	土地所在図 地積測量図
土地の所在	熊本市北区梶尾町字古屋敷	

6 / 6

地番	1287-25			
測点	標識	X座標	Y座標	(X _{n+1} -X _{n-1})・Y _n
P1	(新普)金属釘	-13879.828	-25460.524	-344275.253712
P2	(新普)金属釘	-13875.421	-25434.290	-699695.854767
AT1	(新普)金属釘	-13870.540	-25410.097	-352755.573280
P10	(新普)金属釘	-13870.255	-25408.858	-119173.230960
AT2	(新普)金属釘	-13868.566	-25401.505	-198958.447836
AT3	(新普)金属釘	-13867.171	-25394.512	-271699.481403
AT4	(新普)金属釘	-13865.389	-25381.912	-212500.951814
225	(新普)金属釘	-13865.357	-25379.186	-39044.845312
425	(既普)金属標	-13866.101	-25379.096	-3549.721856
A1	(新普)金属標	-13867.868	-25378.930	38372.390756
A2	(新普)金属標	-13867.923	-25381.863	155057.247063
A3	(新普)金属標	-13869.089	-25390.111	169577.351203
A4	(新普)金属標	-13869.652	-25394.090	141373.362836
A5	(新普)金属標	-13870.891	-25400.304	95542.697208
A6	(新普)金属標	-13871.025	-25400.978	126906.007725
A7	(新普)金属標	-13872.972	-25409.453	163243.261524
A8	(新普)金属標	-13873.706	-25412.745	208716.033064
A9	(新普)金属標	-13876.327	-25424.497	302767.578813
A11	(新普)金属標	-13878.571	-25434.564	178214.730211
A12	(新普)金属標	-13879.190	-25437.338	142428.247780
A86	(新普)金属標	-13880.526	-25444.826	229722.705300
A15	(新普)金属標	-13882.144	-25453.888	163212.367008
AH16	(新普)金属標	-13884.698	-25456.583	69020.833758
A17	(新普)金属標	-13886.856	-25458.859	34869.895416
2811-5	(新普)金属標	-13885.798	-25459.094	23119.853670
	倍面積			491.202395
	面積			245.6011975
	地積			245.60 m ²

総合計面積 4187.9658015 m²

地番	地積
(A) 1287-1	491.05 m ²
(B) 1287-4	129.68 m ²
(C) 1287-5	168.89 m ²
(D) 1287-6	154.44 m ²
(E) 1287-7	154.41 m ²
(F) 1287-8	154.45 m ²
(G) 1287-9	154.46 m ²
(H) 1287-10	241.08 m ²
(I) 1287-11	286.35 m ²
(J) 1287-12	170.58 m ²
(K) 1287-13	170.28 m ²
(L) 1287-14	170.45 m ²
(M) 1287-15	168.88 m ²
(N) 1287-16	169.45 m ²
(O) 1287-17	180.05 m ²
(P) 1287-18	179.25 m ²
(Q) 1287-19	166.36 m ²
(R) 1287-20	168.25 m ²
(S) 1287-21	170.62 m ²
(T) 1287-22	203.55 m ²
(U) 1287-23	4.91 m ²
(V) 1287-24	84.83 m ²
(W) 1287-25	245.60 m ²

本測量に使用した与点一覧

種別	基準点名	X座標	Y座標	備考	世界測地系 (TKY2JGD Par Ver. 2.1.2)
道路台帳基準点	24-43168	-13986.605	-25400.755	金属鈹 (真鍮)	
道路台帳基準点	24-43169	-14011.599	-25359.396	金属鈹 (真鍮)	

管理者によるパラメータ変換による

恒久的地物等一覧表				
図示記号	名称	標識	X座標	Y座標
IN1	登記引照点	金属釘	-13973.203	-25440.475
IN2	登記引照点	金属釘	-13900.950	-25461.443

作成者	熊本市中央区帯山二丁目14番3号 土地家屋調査士 三角健太 (令和7年3月21日作成)	縮尺		縮尺
-----	---	----	--	----

電柱配置図【案】
R6.7.1

S=1:500

市民権
立会年月日：令和5年5月19日
令和5年5月26日
令和5年6月3日
熊本市北区土木センター 寄附

既設 4601741

既設 4601672

既設 4601641
撤去予定

既設 4601671

既設 4601443

既設 4601551

※宅地12へ建柱

※宅地16へ建柱

※宅地6へ建柱

※宅地9へ建柱

※宅地10へ建柱

※宅地3へ建柱

※宅地2へ建柱

名称	色別	面積㎡	比率%	備考
宅地		3,047.21	69.63	平均179.24㎡×17戸
従前道路		188.25	4.30	熊本市管理予定
新設道路①		245.00	5.81	熊本市管理予定
新設道路②		490.90	11.22	熊本市管理予定
新設道路③		84.89	1.94	熊本市管理予定
公園		132.26	3.02	熊本市管理予定
緑道		52.53	1.20	熊本市管理予定
排水用地		129.68	2.96	熊本市管理予定
ゴミ置場		4.97	0.12	申請人管理予定
合計		4,376.09	100.00	

一棟住居地域 最低面積150㎡ 平均175㎡以上

- 凡例
- 電柱(九電送配) ●
 - 電柱(NTT) ⊙
 - 支線柱 ●
 - 支線 →
 - 支柱 T
 - 電柱間支線
 - 電線(高压) ———
 - 電線(低压) - - - - -
 - 電線(引込線) ———
 - 変圧器 ⊕
 - 腕金(アーム) =

工事名	
図面名	
縮尺	
図面番号	
事業者名	
会社名	

使用水量
1人1日最大水量を200ℓとする。
[1戸あたり] 5人×200ℓ=1000ℓ
全体最大使用水量 1999×15区画=15,000ℓ=15.00㎥/日

今後増築し等により調整設置が必要な高圧線(0.6kV以上、水防線においては700V)が発生した場合、基準に適合した調整を設置すること。

建設時に各宅地に雨水浸透槽の設置を検討する事
※道路側溝10m以内には雨水浸透槽を設置すること。