

南区城南町今吉野 土地



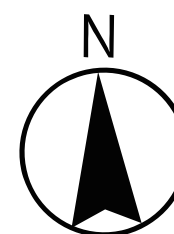
所在地		熊本市南区城南町今吉野852ー17付近【ナビ検索】		区域区分	市街化区域
売買代金		¥7,980,000		用途地域	第二種低層住居
土地面積		232㎡（70.21坪）		電柱	-
接道		接道 南側道路 幅員 約4.5m		<div></div> <div>HP</div> <div>Instagram</div>	
交通		【熊バス】 ひばりが丘 徒歩約 3分			
建ぺい	50%	容積	100%		
地目	宅地	引渡時期	相談		
上水	前面	下水	宅内		
小学校	杉上小学校	中学校	下益城城南中学校		
備考		・現況渡し			
		・境界立会、確定測量後、引渡し（費用は売主負担）			
		・建築条件なし			
		・埋蔵文化財包蔵地内			
価格					
広告有効期限		令和8年3月31日		取引形態：一般	

熊本県知事(1)第5535号

株式会社 MR不動産

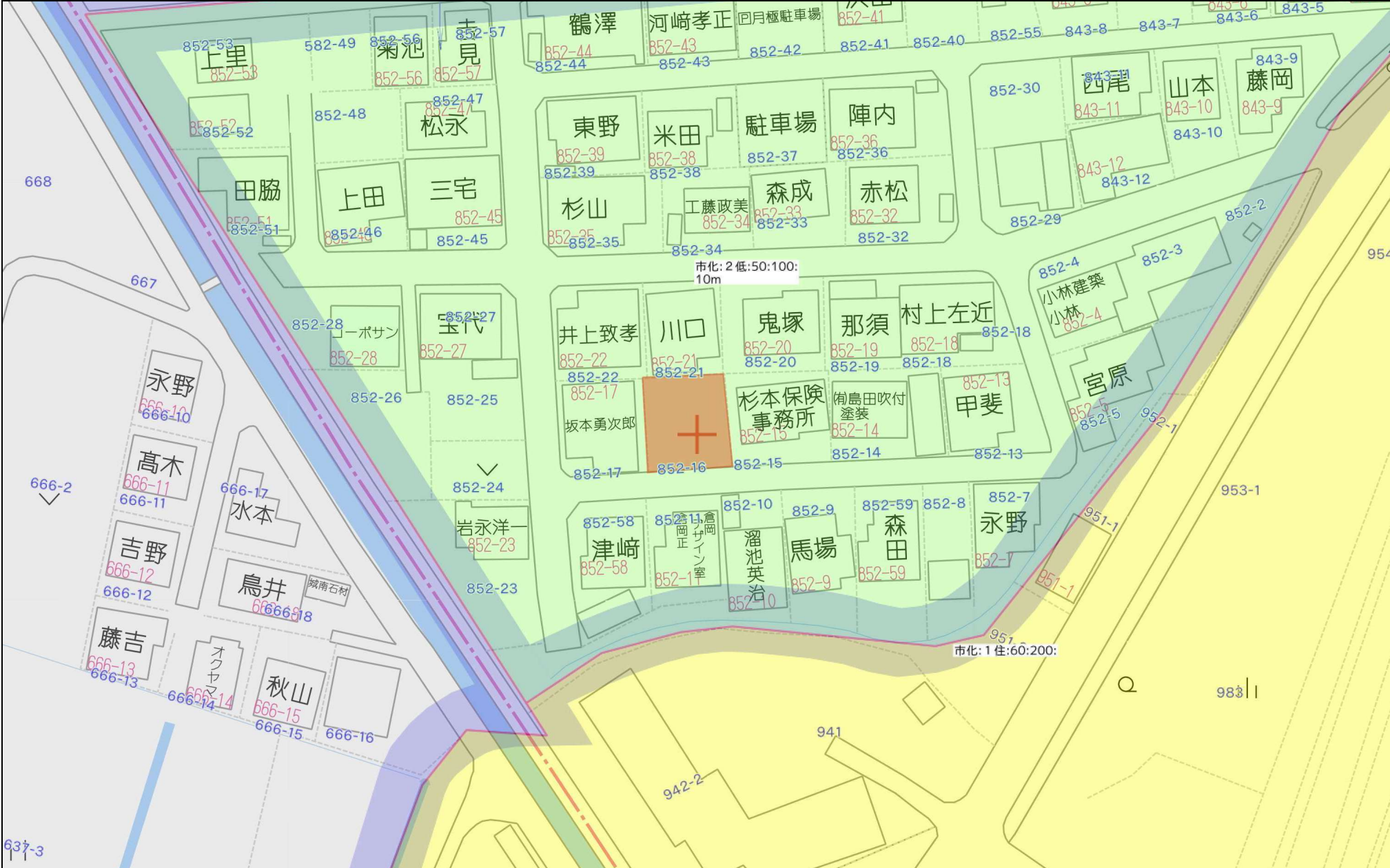
〒862-0951 熊本市中央区上水前寺1丁目12-25 EDEN SUIZENJI 2F

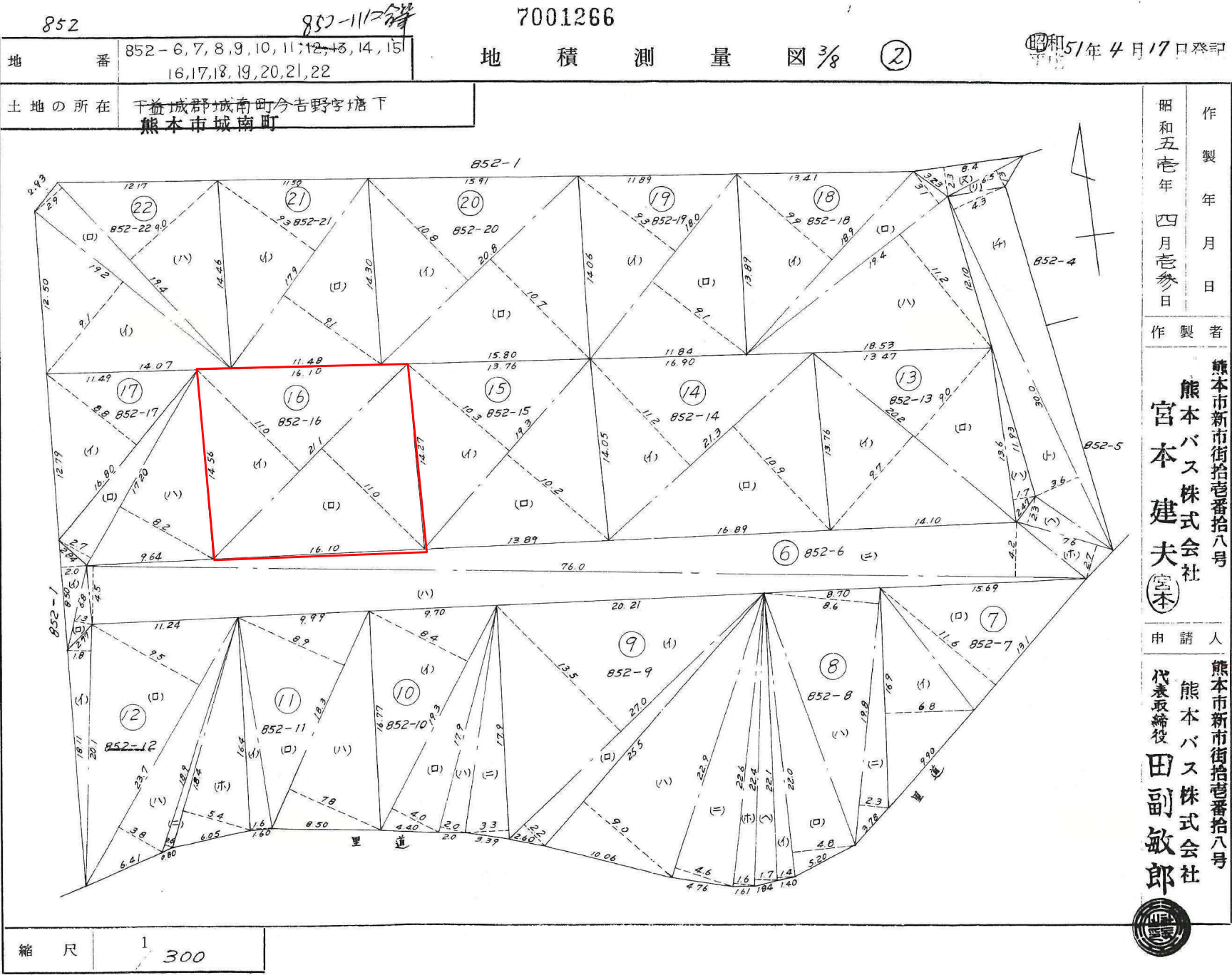
TEL:096-284-1286 FAX:096-284-1285 営業時間9時～18時定休日:水曜日



対象地

道路





852 852-612 852-111 852-1218 7001265

地番 852-6,7,8,9,10,11,12,13,14,15
(6,17,18,19,20,21,22)

地積測量図 2/8

昭和51年4月17日登記
平成

土地の所在 千益城郡城南町今古野字境下
熊本市城南町

⑥ 852-6			
	B	H	2A
イ	8.5	2.0	17.00
ロ	6.8	1.3	8.84
ハ	76.0	4.5	342.00
ニ	76.0	4.2	319.20
ホ	7.6	2.7	20.52
ヘ	7.6	2.3	17.48
ト	30.0	3.6	108.00
チ	30.0	4.3	129.00
リ	6.5	1.3	8.45
又	8.4	2.3	19.32
T	989.81		
A	494.90		

⑦ 852-7			
	B	H	2A
イ	16.9	6.8	114.92
ロ	13.1	11.6	151.96
T	266.88		
A	133.44		

⑧ 852-8			
	B	H	2A
イ	22.1	1.4	30.94
ロ	22.0	4.8	105.60
ハ	19.8	8.6	170.28
ニ	19.8	2.3	45.54
T	352.36		
A	176.18		

⑨ 852-9			
	B	H	2A
イ	27.0	13.5	364.50
ロ	27.0	2.2	59.40
ハ	25.5	9.0	229.50
ニ	22.9	4.6	105.34
ホ	22.6	1.6	36.16
ヘ	22.4	1.7	38.08
T	832.98		
A	416.49		

⑩ 852-10			
	B	H	2A
イ	19.3	8.4	162.12
ロ	19.3	4.0	77.20
ハ	17.9	2.0	35.80
ニ	17.9	3.3	59.07
T	334.19		
A	167.09		

⑪ 852-11			
	B	H	2A
イ	16.4	1.6	26.24
ロ	18.3	8.9	162.87
ハ	18.3	7.8	142.74
T	331.85		
A	165.92		

⑫ 852-12			
	B	H	2A
イ	20.1	1.8	36.18
ロ	23.7	9.5	225.15
ハ	23.7	3.8	90.06
ニ	18.9	0.6	11.34
ホ	18.4	5.4	99.36
T	462.09		
A	231.04		

⑬ 852-13			
	B	H	2A
イ	20.2	9.7	195.94
ロ	20.2	9.0	181.80
ハ	13.6	1.7	23.12
T	400.86		
A	200.43		

⑭ 852-14			
	B	H	2A
イ	21.3	11.2	238.56
ロ	21.3	10.9	232.17
T	470.73		
A	235.36		

⑮ 852-15			
	B	H	2A
イ	19.3	10.3	198.79
ロ	19.3	10.2	196.86
T	395.65		
A	197.82		

⑯ 852-16			
	B	H	2A
イ	21.1	11.0	232.10
ロ	21.1	11.0	232.10
T	464.20		
A	232.10		

⑰ 852-17			
	B	H	2A
イ	16.8	8.8	147.84
ロ	17.2	2.7	46.44
ハ	17.2	8.2	141.04
T	335.32		
A	167.66		

⑱ 852-18			
	B	H	2A
イ	18.9	9.9	187.11
ロ	19.4	3.1	60.14
ハ	19.4	11.2	217.28
T	464.53		
A	232.26		

⑲ 852-19			
	B	H	2A
イ	18.0	9.3	167.40
ロ	18.0	9.1	163.80
T	331.20		
A	165.60		

⑳ 852-20			
	B	H	2A
イ	20.8	10.8	224.64
ロ	20.8	10.7	222.56
T	447.20		
A	223.60		

㉑ 852-21			
	B	H	2A
イ	17.9	9.3	166.47
ロ	17.9	9.1	162.89
T	329.36		
A	164.68		

㉒ 852-22			
	B	H	2A
イ	19.2	9.1	174.72
ロ	19.4	2.9	56.26
ハ	19.4	9.0	174.60
T	405.58		
A	202.79		

昭和五十年四月迄
作製年月日

作製者

熊本市新市街拾壹番拾八号
熊本バス株式会社
宮本 建夫

申請人

熊本市新市街拾壹番拾八号
熊本バス株式会社
代表取締役 田副敏郎

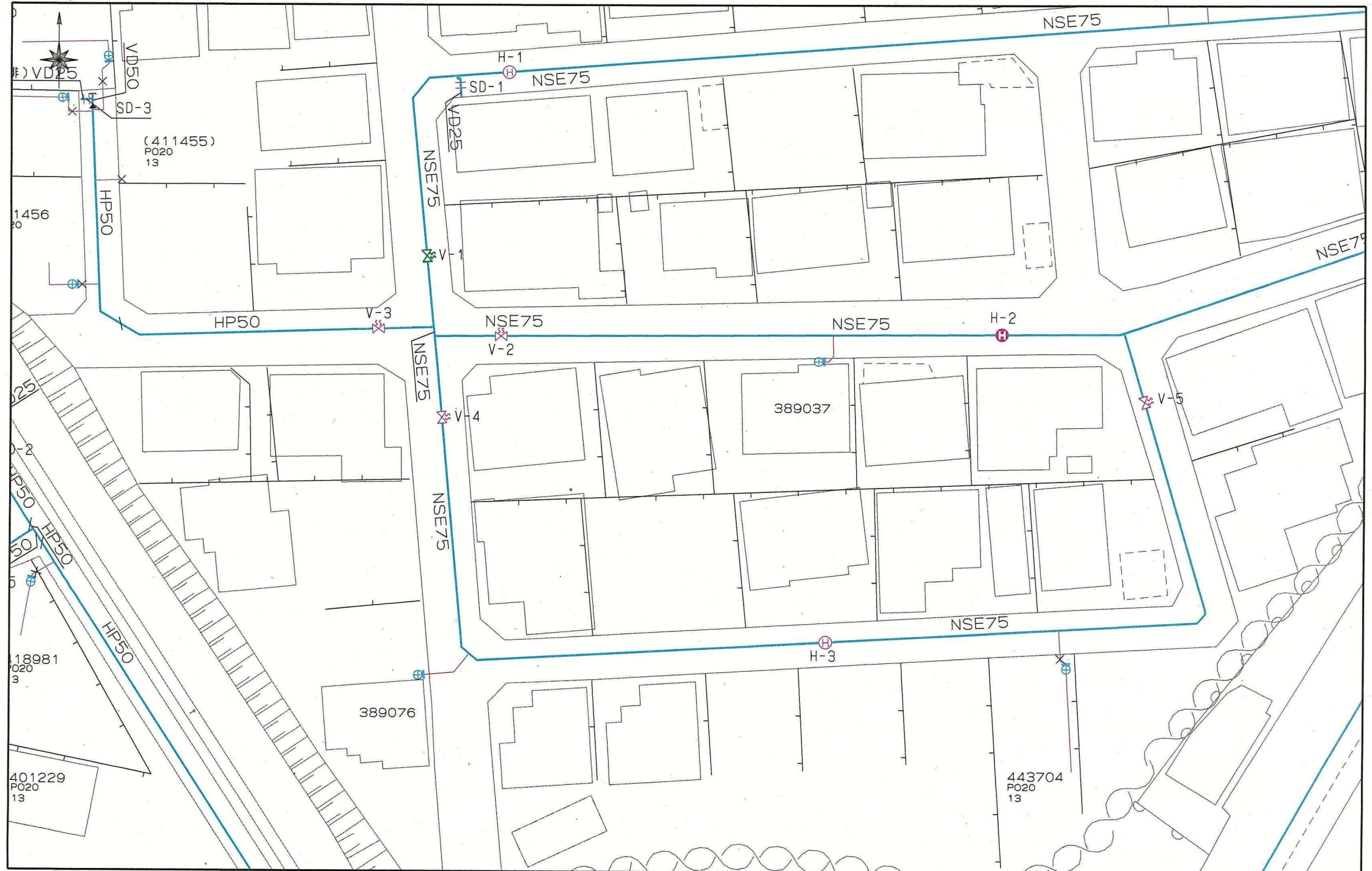


縮尺 1

上下水道施設管理図



上下水道施設管理図



～埋設管状況調査 受付方法変更についてのお知らせ～

西部ガス熊本株式会社
いつもお世話になっております。

西部ガス熊本では、原則WEBでの受付に変更となります。

西部ガス熊本



「ご相談・お問い合わせ」より申請をお願いいたします。

西部ガス熊本

▲緊急のとき、
お困りのときは

ご相談・
お問い合わせ

ご家庭のお客さま

業務用・産業用のお客さま

お問い合わせ

道路のガス管について

不動産調査など、掘削を伴わない配管状況のお問い合わせ

原則WEBでの受付とさせていただきます。

WEB申請はこちら

返信

古屋鋪

様

いつもお世話になっております。

お問い合わせの件、下記の通りとなります。よろしくお願いいたします。

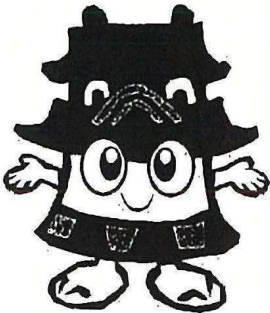
(本状含め： 3 枚)

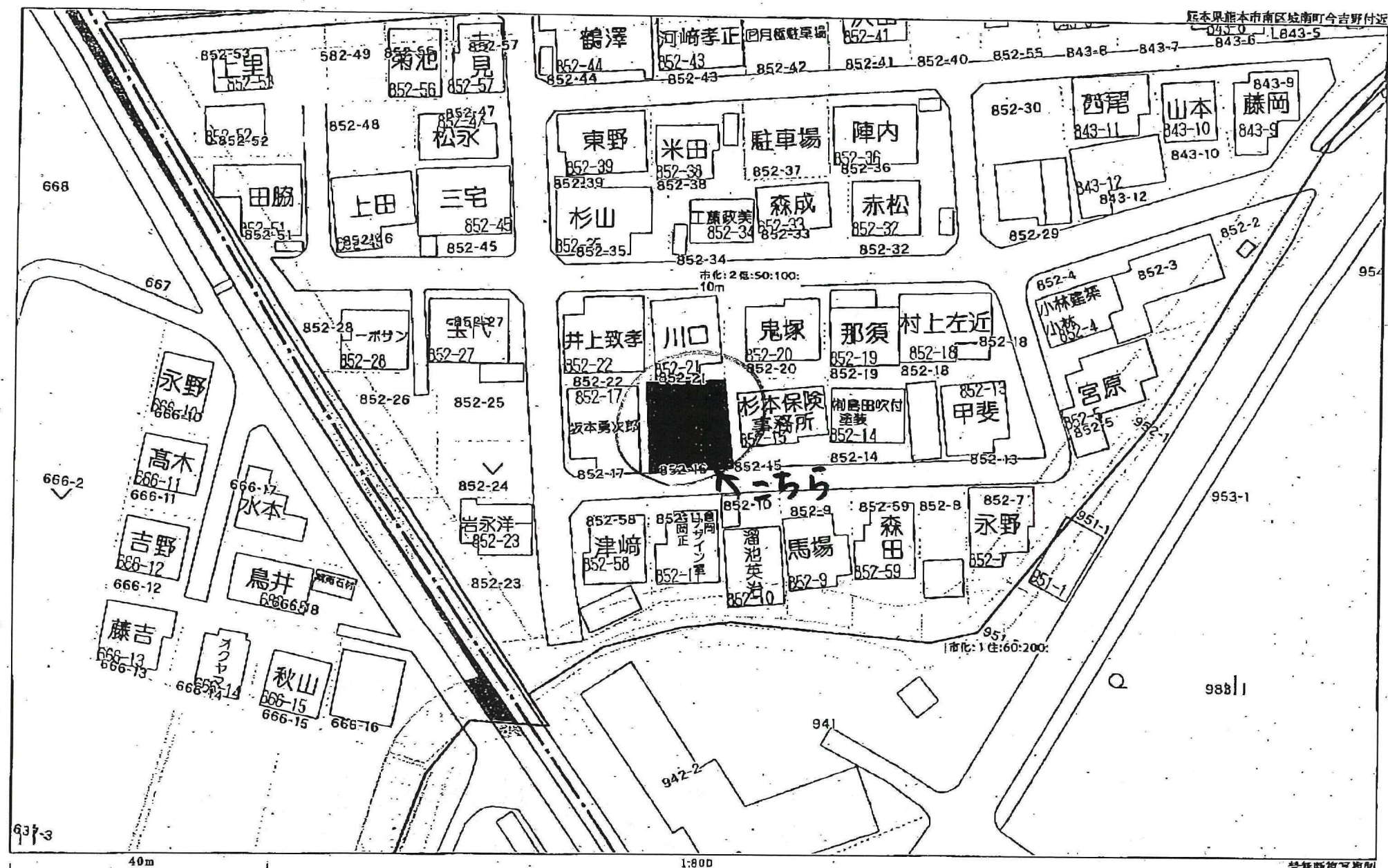
調査場所	供給エリア	前面道路 埋設管	敷地への供給管	配管図
	① 内・外	有・無 (mm)	有・無 (mm)	有・無
	② 内・外	有・無 (100 mm)	有・無 (100 mm)	有・無
	③ 内・外	有・無 (mm)	有・無 (mm)	有・無
	④ 内・外	有・無 (mm)	有・無 (mm)	有・無
	⑤ 内・外	有・無 (mm)	有・無 (mm)	有・無
備考				

(報告者名：

池崎

)

<div><div>FAX送信票</div><div>令和6年11月11日</div><div></div><div>ひごまる</div></div>	<div>熊本市文化財課</div> <div>〒860-8601 熊本市中央区手取本町1-1</div> <div>TEL 096-328-2740</div> <div>FAX 096-324-4002</div> <div>E-mail bunkazai@city.kumamoto.lg.jp</div> <div>担当：林田</div>
<div>宛先 (FAX 096-284-1285)</div> <div>株式会社MR不動産 ご担当 古屋鋪 様</div>	
<div>件名:周知の埋蔵文化財包蔵地の範囲につきまして</div> <div>日ごろより、熊本市の文化財保護行政にご理解、ご協力をいただき、まことにありがとうございます。</div> <div>FAXにてお問い合わせのありました</div> <div>「熊本市南区城南町今吉野852-16」(地番) (別紙地図の位置)</div> <div>は、「塘下遺跡」の範囲内です。</div> <div>したがって、当該箇所で土木工事などを行う場合には、60日前までに文化財保護法に基づく届出が必要となります。詳細は、文化財課(上記)までお問い合わせください。</div> <div>現在、ファックスでのお問い合わせについては、最大で半日程度お時間をいただいております。お急ぎの場合にはその旨ご連絡いただければ、できるだけ対応いたします。また、午後5時以降のファックスについては、翌日以降の対応となることもございますので、あらかじめご了承ください。</div> <div>なお、周知の埋蔵文化財包蔵地の範囲につきましては、熊本市ホームページトップ画面にある</div> <div>「電子行政サービス」→「熊本市地図情報サービス」→「埋蔵文化財(包蔵地)」でご覧いただくこともできます。なにとぞよろしくお願いいたします。</div>	
<div>送信枚数</div> <div>この送信票を含み、全部で 2 枚です。</div>	



洪水浸水想定区域
(想定最大規模)

	20m ~
	10m ~ 20m
	5m ~ 10m
	3m ~ 5m
	0.5m ~ 3m
	0.5m ~ 1m
	~ 0.5m
	~ 0.3m

城南町

七所宮

城南

100 m