

# 南区 城南町六田 全4区画

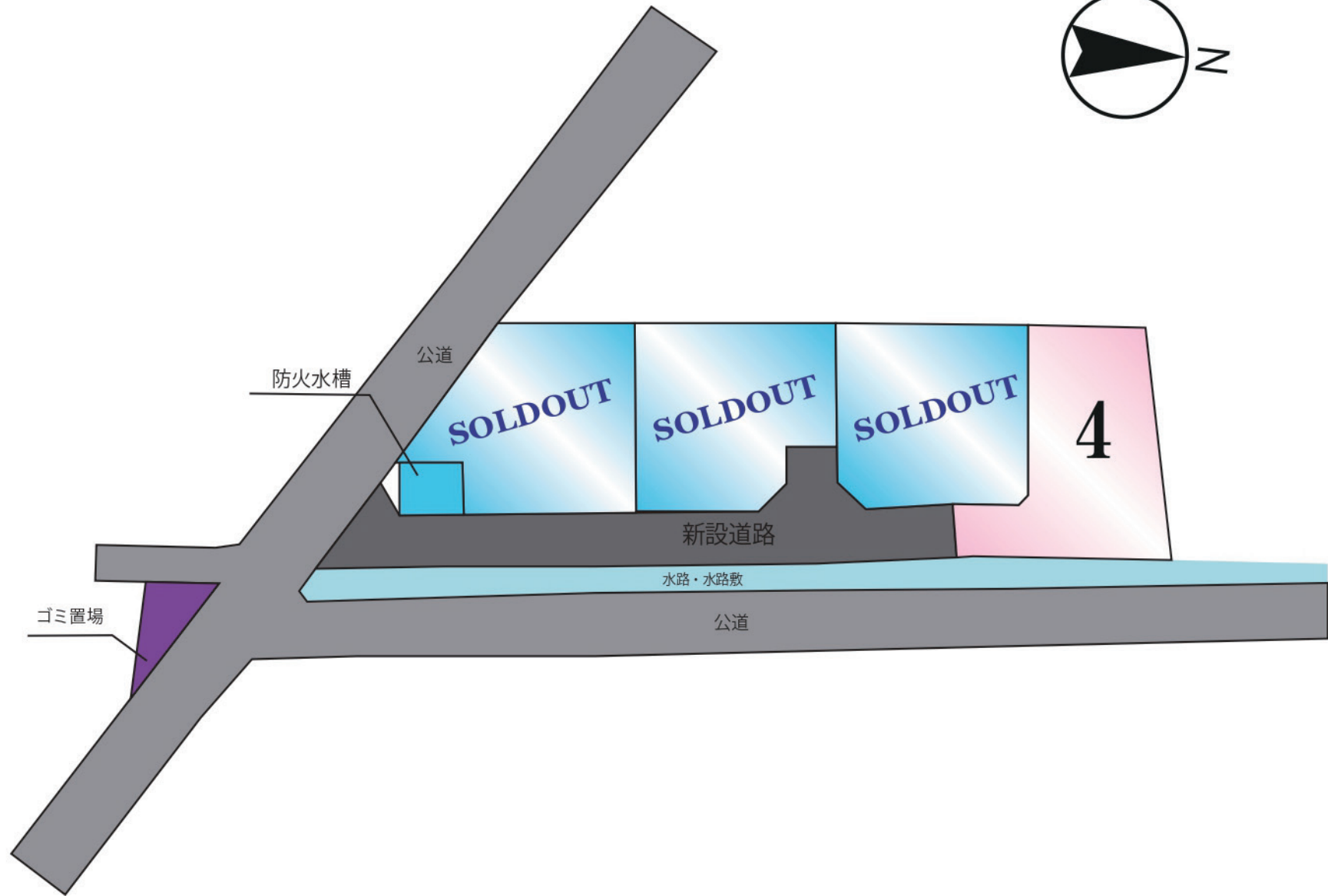
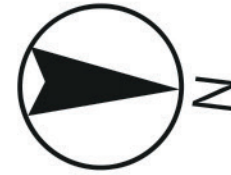


所在地	熊本市南区城南町六田字能無328番1付近【ナビ検索】			区域区分	市街化調整区域
売買代金	※価格表参照			用途地域	無指定 (集落内開発区域)
土地面積	※価格表参照			電柱	-
接道	東側(開発道路・私道) 幅員 約4.1m 各宅地 223.45㎡のうち持分4分の1 南側 幅員 約5.1m~5.4m			 	
交通	JR鹿児島本線・富合駅 約5,000m 「城南まちづくりセンター入口」バス停より徒歩約16分				
建ぺい	40%	容積	80%		
地目	宅地	引渡時期	相談		
上水	前面	下水	前面		
小学校	隈庄小	中学校	下益城城南中		
備考	・高さ制限10m以下、外壁後退1m以上				
	・六田自治会管理のごみ置場が利用可能です。				
	六田自治会に加入が必要です。(自治会費・年額1万円)				
	・雨水排水・水路使用料(各区画年間 約1000円)				
	水路管理・熊本平野南部土地改良区※建築条件なし				
金額	SOLD OUT				
	SOLD OUT				
	SOLD OUT				
	④	202.40㎡	61.22坪	6,200,000円	
広告有効期限	令和7年3月31日			取引形態:一般	

熊本県知事(1)第5535号

株式会社 MR不動産

〒862-0951 熊本市中央区上水前寺1丁目12-25 EDEN SUIZENJI 2F  
TEL:096-284-1286 FAX:096-284-1285





ごみ置場・自治会管理







地番	328番1、328番3乃至328番7
土地の所在	熊本市南区城南町六田字能無

地積測量図

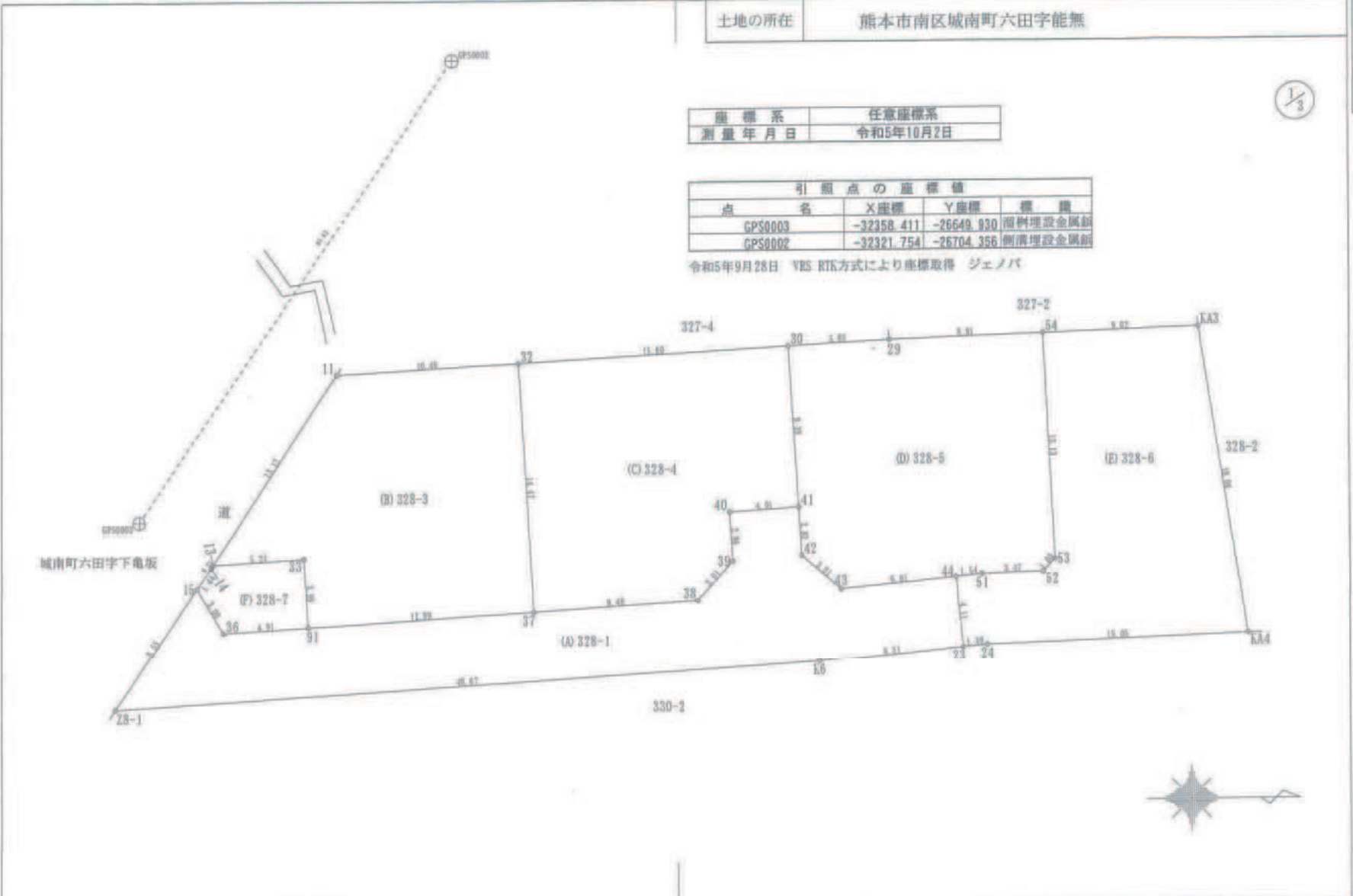
会員専用

座標系	任意座標系
測量年月日	令和5年10月2日



引照点の座標値			
点名	X座標	Y座標	標識
GPS0003	-32358.411	-26649.930	高樹埋設金属釘
GPS0002	-32321.754	-26704.356	側溝埋設金属釘

令和5年9月28日 VRS-RTS方式により座標取得 ジェノバ



作製者 熊本市中央区国府一丁目33番1号  
土地家屋調査士 金光 一博  
令和5年10月6日作成



申請人

縮尺 1/250

地番	328番1, 328番3乃至328番7	地積測量図
土地の所在	熊本市南区城南町六田字能無	

会員専用

2/3

座標求積表

地番	(A) 328-1	Xn	Yn	(Xn+1-Xn-1) Yn
測点	標識			
Z8-1	新設・普通・金属標	-32359.799	-26638.973	-954820.709239
K6	新設・普通・金属標	-32319.211	-26641.581	-1301494.615012
23	新設・普通・金属標	-32310.947	-26642.414	-208530.174378
44	新設・普通・金属標	-32311.384	-26646.502	186871.918526
43	新設・普通・金属標	-32317.060	-26645.841	236348.609670
42	新設・普通・金属標	-32320.254	-26647.793	65580.218573
41	新設・普通・金属標	-32320.421	-26650.613	111026.453758
40	新設・普通・金属標	-32324.420	-26650.363	101724.435571
39	新設・普通・金属標	-32324.238	-26647.507	48178.692656
38	新設・普通・金属標	-32326.228	-26645.247	305168.013891
37	新設・普通・金属標	-32335.691	-26644.638	597399.428598
91	新設・普通・金属標	-32348.649	-26643.799	475884.893939
36	新設・普通・金属標	-32353.552	-26643.489	170651.547045
15	新設・普通・金属標	-32355.054	-26646.086	166458.099242
	倍面積	446.912840		
	面積	223.4564200		
	地積	223.45 m <sup>2</sup>		

地番	(B) 328-3	Xn	Yn	(Xn+1-Xn-1) Yn
測点	標識			
13	新設・普通・金属標	-32354.138	-26647.459	50683.467018
33	新設・普通・金属標	-32348.913	-26647.783	-146269.680887
91	新設・普通・金属標	-32348.649	-26643.799	-352284.310378
37	新設・普通・金属標	-32335.691	-26644.638	-321760.648488
32	新設・普通・金属標	-32336.573	-26659.077	301780.751640
11	既設・普通・プラ杭	-32347.011	-26658.476	468256.130940
	倍面積	405.709845		
	面積	202.8549225		
	地積	202.85 m <sup>2</sup>		

地番	(C) 328-4	Xn	Yn	(Xn+1-Xn-1) Yn
測点	標識			
30	新設・普通・金属標	-32321.004	-26659.980	-430611.996960
41	新設・普通・金属標	-32320.421	-26650.613	91038.494008
40	新設・普通・金属標	-32324.420	-26650.363	101724.435571
39	新設・普通・金属標	-32324.238	-26647.507	48178.692656
38	新設・普通・金属標	-32326.228	-26645.247	305168.013891
37	新設・普通・金属標	-32335.691	-26644.638	275638.780110
32	新設・普通・金属標	-32336.573	-26659.077	-391541.863899
	倍面積	-405.444623		
	面積	202.7223115		
	地積	202.72 m <sup>2</sup>		

※プラ杭→プラスチック杭

地番	(D) 328-5	Xn	Yn	(Xn+1-Xn-1) Yn
測点	標識			
41	新設・普通・金属標	-32320.421	-26650.613	-19987.959750
42	新設・普通・金属標	-32320.254	-26647.793	-65580.218573
43	新設・普通・金属標	-32317.960	-26645.841	-236348.609670
44	新設・普通・金属標	-32311.384	-26646.502	-216049.838216
51	新設・普通・プラ杭	-32309.852	-26646.661	-133206.658339
52	新設・普通・プラ杭	-32306.385	-26646.778	-110344.307698
53	新設・普通・プラ杭	-32305.711	-26647.513	-373.065182
54	新設・普通・金属標	-32306.371	-26660.628	252449.488532
29	新設・普通・金属標	-32315.180	-26660.306	390120.257698
30	新設・普通・金属標	-32321.004	-26659.980	139724.955180
	倍面積	404.041982		
	面積	202.0209910		
	地積	202.02 m <sup>2</sup>		

地番	(E) 328-6	Xn	Yn	(Xn+1-Xn-1) Yn
測点	標識			
54	新設・普通・金属標	-32306.371	-26660.628	-222696.225684
KA3	新設・普通・金属標	-32297.358	-26660.949	-315745.619007
KA4	新設・普通・金属標	-32294.528	-26643.109	325285.717781
24	新設・普通・金属標	-32309.567	-26642.548	437443.995612
23	新設・普通・金属標	-32310.947	-26642.414	48409.266238
44	新設・普通・金属標	-32311.384	-26646.502	-29177.919690
51	新設・普通・プラ杭	-32309.852	-26646.661	-133206.658339
52	新設・普通・プラ杭	-32306.385	-26646.778	-110344.307698
53	新設・普通・プラ杭	-32305.711	-26647.513	-373.065182
	倍面積	-404.815969		
	面積	202.4079845		
	地積	202.40 m <sup>2</sup>		

地番	(F) 328-7	Xn	Yn	(Xn+1-Xn-1) Yn
測点	標識			
33	新設・普通・金属標	-32348.913	-26647.783	-146269.680887
91	新設・普通・金属標	-32348.649	-26643.799	123600.583561
36	新設・普通・金属標	-32353.552	-26643.489	170651.547045
15	新設・普通・金属標	-32355.054	-26646.086	18598.968028
14	新設・普通・金属標	-32354.250	-26647.284	-24408.912144
13	新設・普通・金属標	-32354.138	-26647.459	-142217.488683
	倍面積	-44.983080		
	面積	22.4915400		
	地積	22.49 m <sup>2</sup>		

総計 1055.9541695

製作者 熊本市中央区国府一丁目  
土地家屋調査士 金光



(令和 5年 10月 8日付)

申請人 \_\_\_\_\_ 縮尺 1/



凡例

- ..... 電柱
- ↑ ..... 支線
- ..... 電線
- ..... 共同支線
- ⊗ ..... 變压器

