

大津町杉水 土地

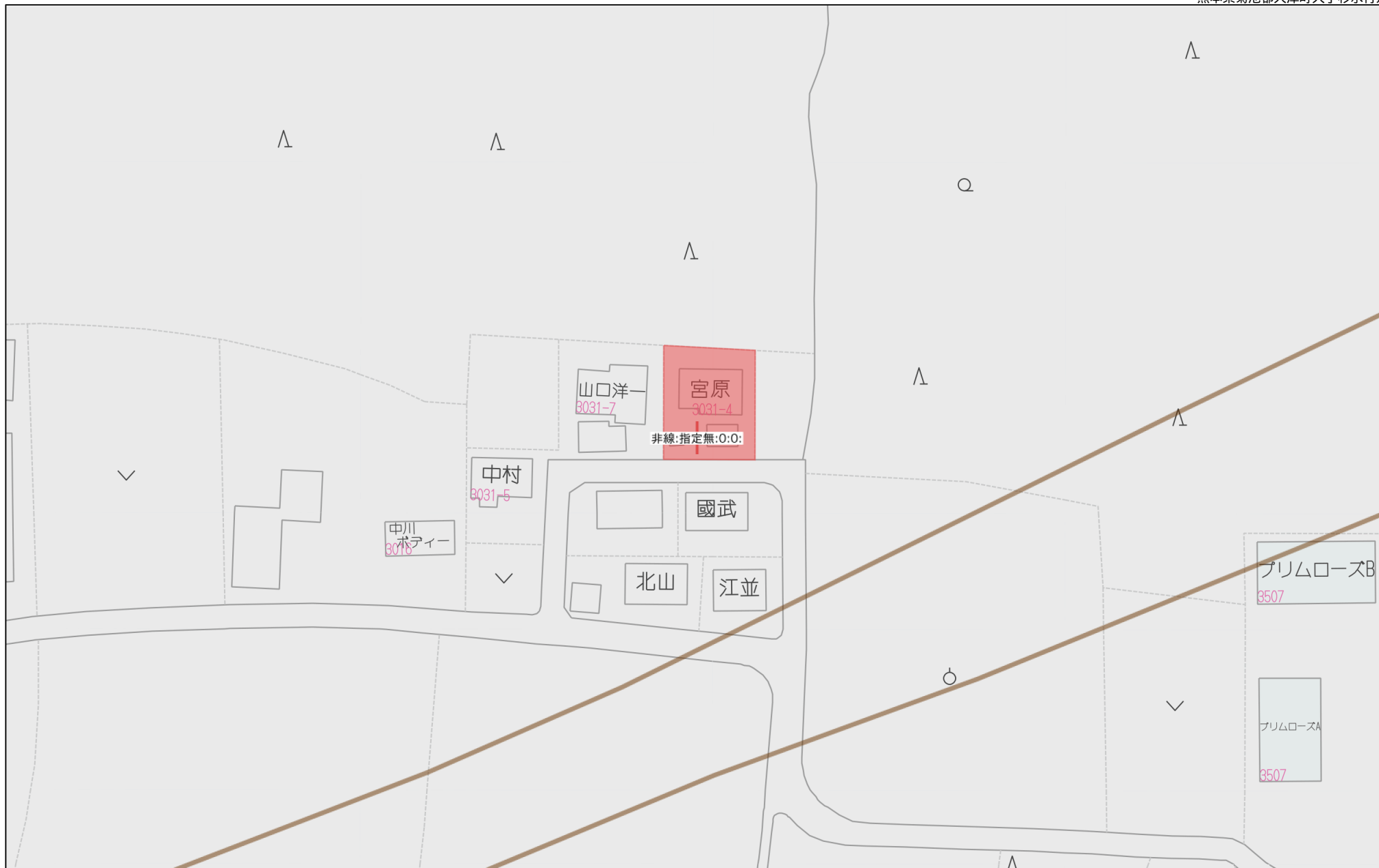


所在地	菊池郡大津町杉水3031-4付近【ナビ検索】			区域区分	非線引き区域
売買代金	16,000,000円			用途地域	無指定
土地面積	152.06m ² (45.99坪)			電柱	-
接道	南側 位置指定道路 幅員約4.6m				 HP  Instagram
交通	【産交バス】本田技研工業前 徒歩約19分				
建ぺい	70%	容積	200%		
地目	宅地	引渡時期	相談		
上水	前面	下水	浄化槽		
小学校	護川小	中学校	大津北中		
備考	・建物解体更地渡し ・南側に都市計画道路開発予定があります。 ・必要経費: 仲介手数料 ・個別浄化槽の設置が必要(買主負担) ・建築条件無し				
有効期限	令和7年3月31日			取引形態: 専任	

熊本県知事(1)第5535号

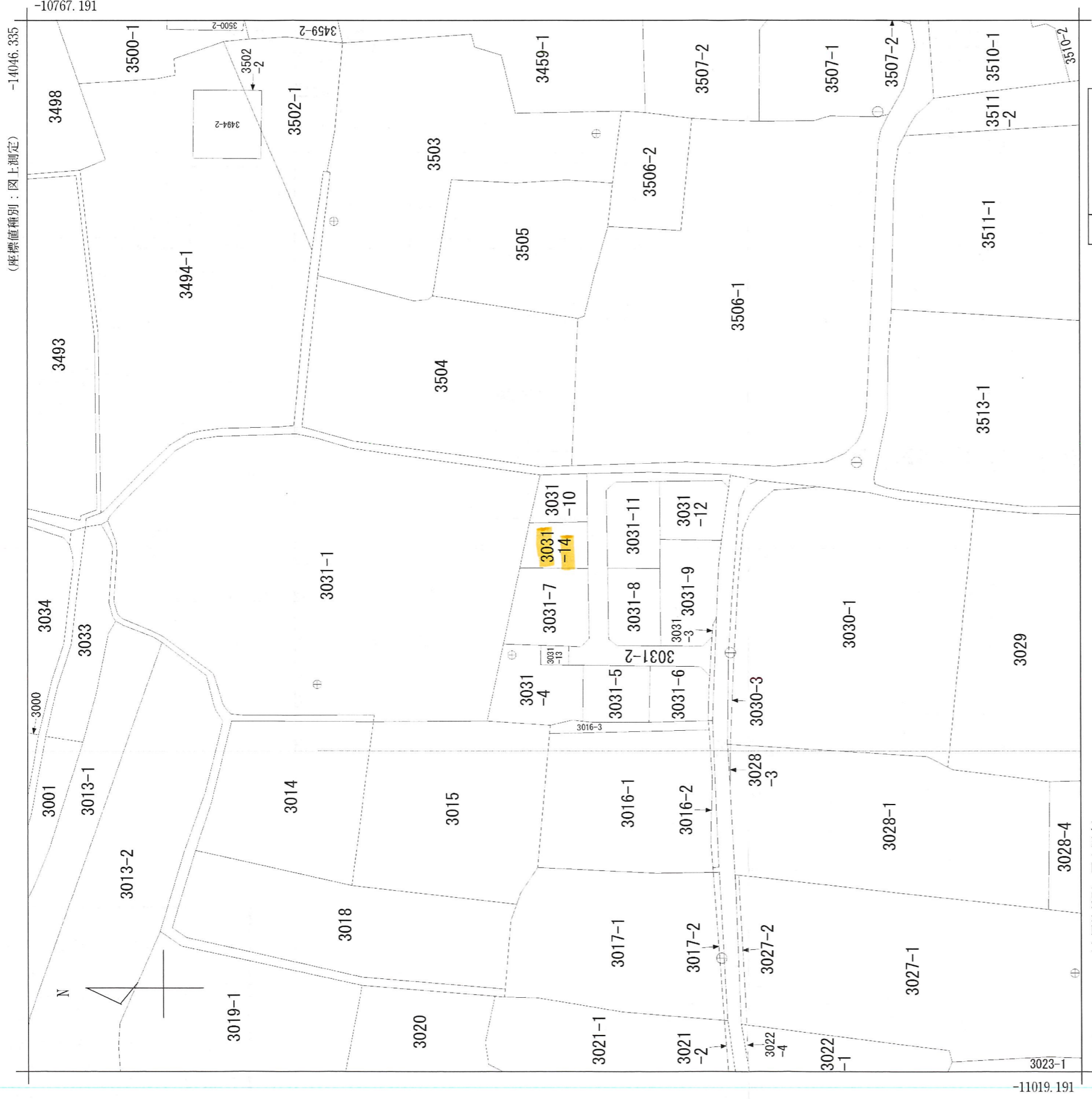
株式会社 MR不動産

〒862-0951 熊本市中央区上水前寺1丁目12-25 EDEN SUIZENJI 2F
TEL:096-284-1286 FAX:096-284-1285



40m

1:945



-14296.335 (座標値種別：図上測定)

(注) 座標補正パラメータ (kumamoto2016_BL.par 又は hisaikihon_I128kumamoto_BL.par) による修正がされています。

大字杉水
地番区域見出

請求部分	所在	菊池郡大津町大字杉水字一ノ迫			地番	3031番14			
出力縮	1/1000	精度区分	乙一	座標系番号又は記号は記号	II	分類	地図(法第14条第1項)	種類	地籍図
作成年月日	昭和47年2月1日		付年月日(原図)	備付年月日(原図)		記項補事			

105670

昭和5年3月24日登記
平成5年3月24日登記

3031-10

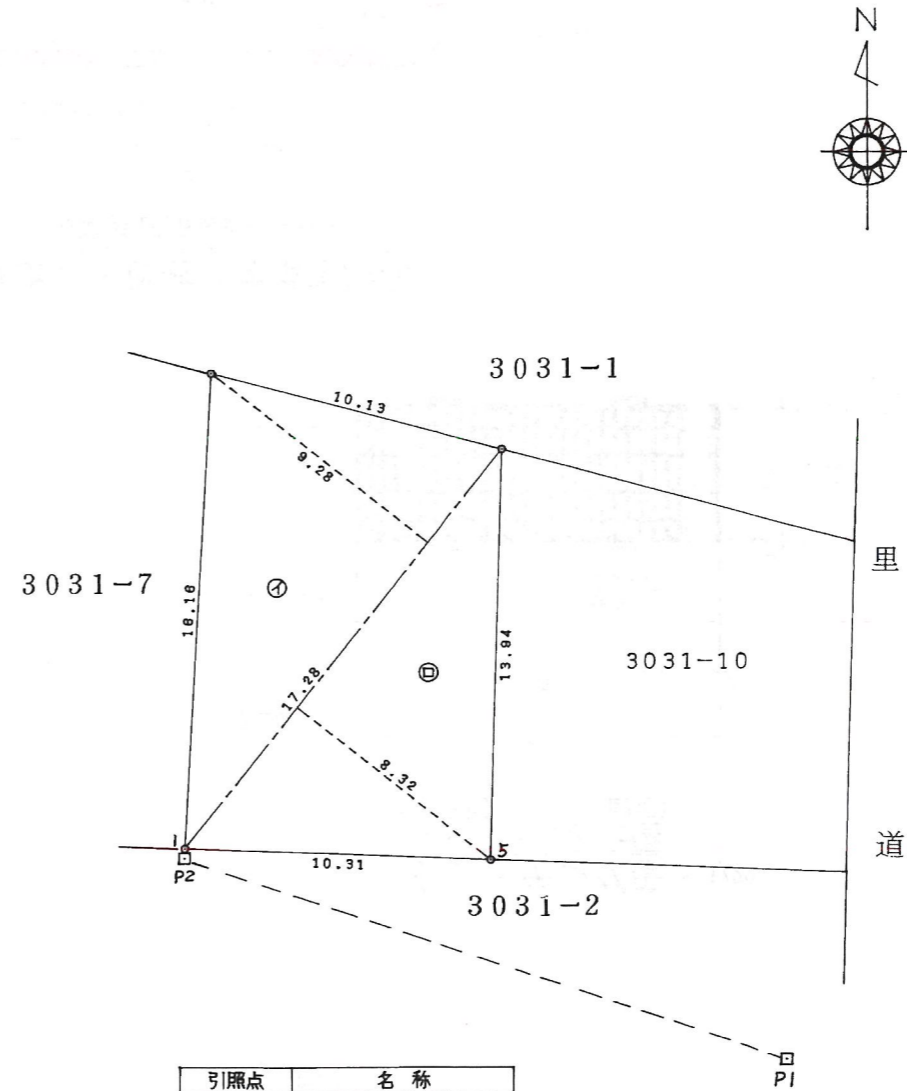
地番	3031番14	地積測量図
土地の所在	菊池郡大津町杉水一ノ迫	

会員専用

求積表

地番	㊸ 3031-14		
符号	底辺	高さ	倍面積
イ	17.28	9.28	160.358400
ロ	17.28	8.32	143.769600
		合計	304.128000
		面積	152.0640000
		地積	152.06 m ²

地番	㊸ 3031-10	
公簿	合計面積	残地
304.154884	152.0640000	152.0908840
	地積	152.09 m ²



引照点	名称
P1	準拠点
P2	鉄

境界点	P1		P2		
	1	21.85	316-18-17	0.33	28-43-13
	5	12.18	330-48-40	10.32	117-14-44

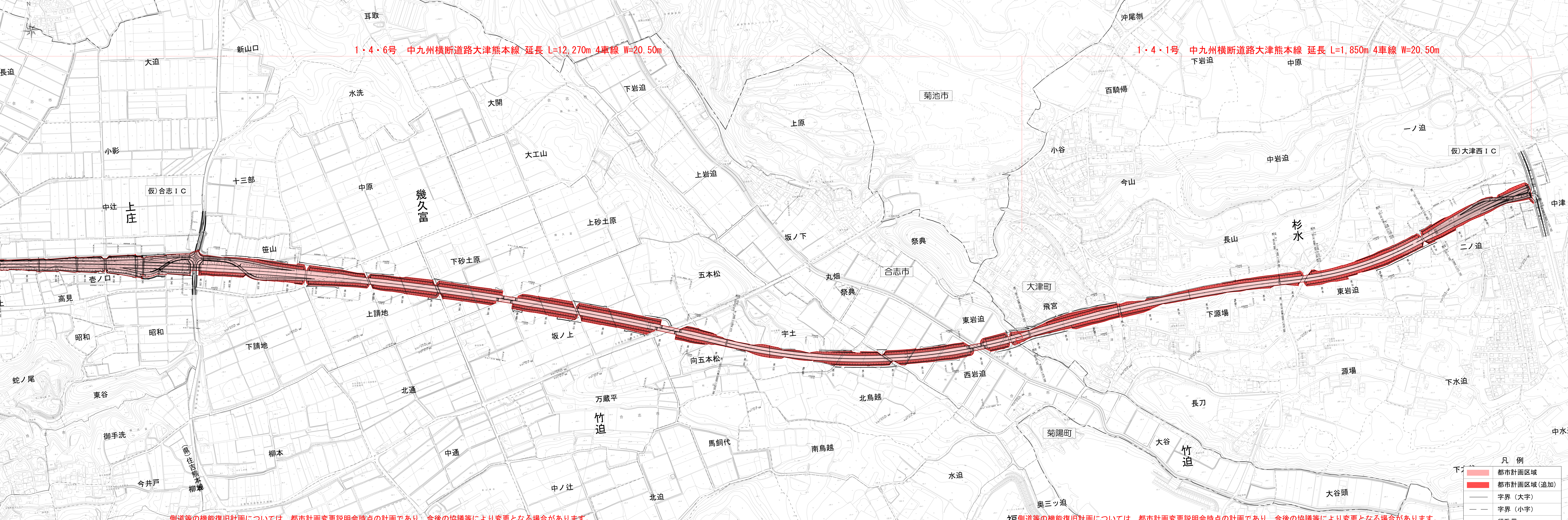
筆界標略号 ㊸…石杭、㊹…プラスチック杭、㊺…コンクリート杭、㊻…金属標、㊼…刻ミ()

作製者 土地家屋調査士 熊本市中央街2番3号 西龍一郎 (平成5年3月22日作製)

申請人 興 柁 善 文 (興柁) 縮尺 1/250

(熊本県土地家屋調査士会用紙)

熊本市計画道路 1・4・6号 中九州横断道路大津熊本線
 大津都市計画道路 1・4・1号 中九州横断道路大津熊本線
 新旧対照図 S=1/2,500



1・4・6号 中九州横断道路大津熊本線 延長 L=12,270m 4車線 W=20.50m

1・4・1号 中九州横断道路大津熊本線 延長 L=1,850m 4車線 W=20.50m

側道等の機能復旧計画については、都市計画変更説明会時点の計画であり、今後の協議等により変更となる場合があります。

側道等の機能復旧計画については、都市計画変更説明会時点の計画であり、今後の協議等により変更となる場合があります。

凡例

	都市計画区域
	都市計画区域(追加)
	字界(大字)
	字界(小字)
	行政界