

東区 健軍2丁目 全6区画



| | | | | | |
|------|--------------------------|------|-----------|------|---------------|
| 所在地 | 熊本市東区健軍2丁目24-18 付近【ナビ検索】 | | | 区域区分 | 市街化区域 |
| 売買代金 | ※価格表参照 | | | 用途地域 | 第一種中高層/第二種中高層 |
| 土地面積 | ※価格表参照 | | | 電柱 | — |
| 接道 | 南側公道 幅員約6m | | | | |
| 交通 | 【熊本・産交バス】健軍校前 徒歩約5分 | | | | |
| 建ぺい | 60%/60% | 容積 | 150%/200% | | |
| 地目 | 宅地 | 引渡時期 | 即時 | | |
| 上水 | 宅内 | 下水 | 宅内 | | |
| 小学校 | 健軍小学校 | 中学校 | 湖東中学校 | | |



| | | | | |
|----|------------------------------|--|--|--|
| 備考 | ・工事完了予定日:2023年5月 | | | |
| | ※用途地域が第一種中高層/第二種中高層にかかっています。 | | | |
| | ※統一外構(エクステリア)が用意されています。 | | | |
| | 外構はお客様のご予算、希望に応じて自由に変更可能です。 | | | |
| | ・必要経費:仲介手数料、水道加入金、受益者負担金 | | | |

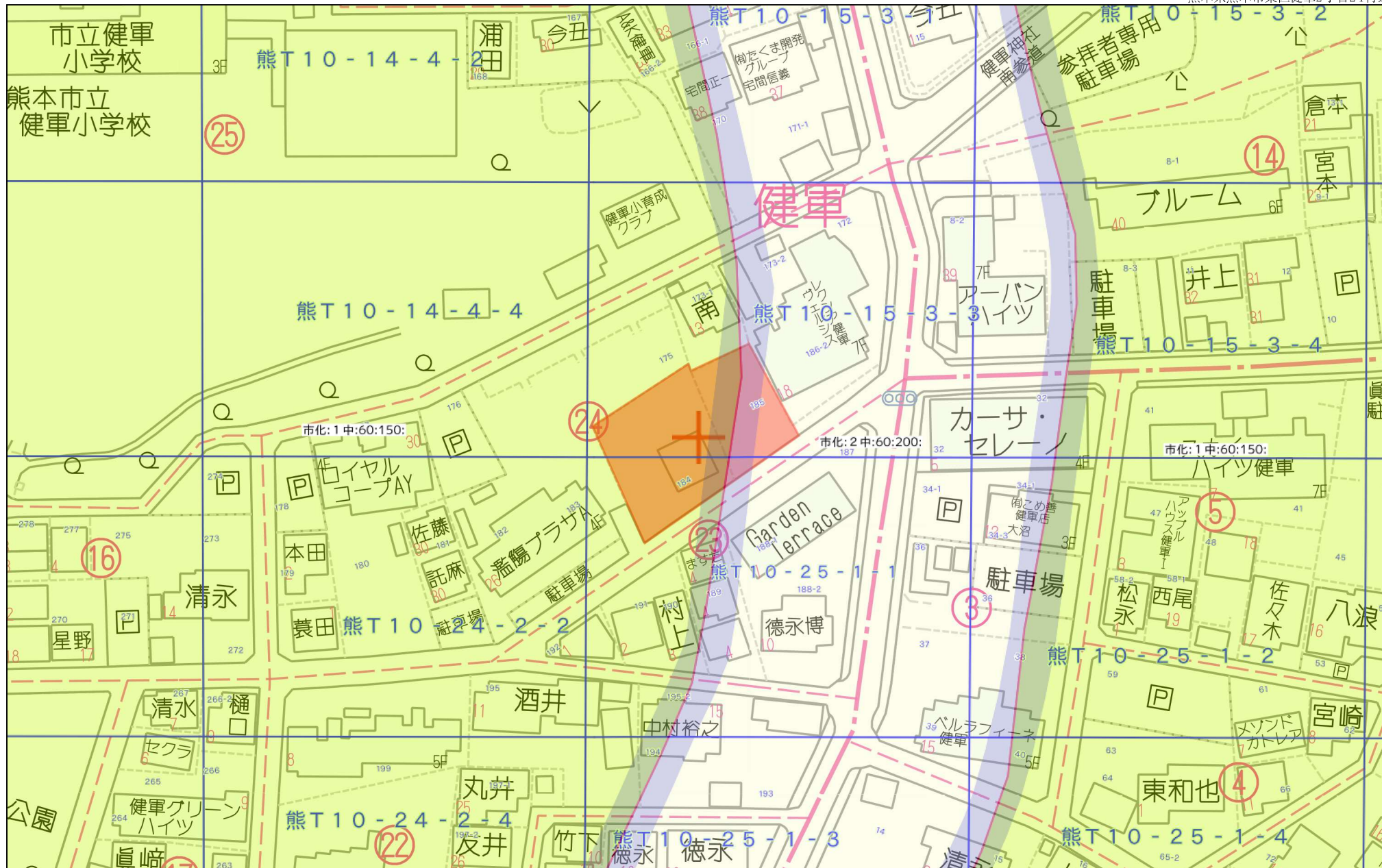
| | | | |
|----|-----------------|-------------|--|
| 価格 | ①167.93㎡ 50.79坪 | 23,250,000円 | |
| | SOLD OUT | | |
| | SOLD OUT | | |
| | SOLD OUT | | |
| | SOLD OUT | | |
| | | | |
| | | | |
| | | | |

| | | |
|--------|-----------|---------|
| 広告有効期限 | 令和7年3月28日 | 取引形態:一般 |
|--------|-----------|---------|

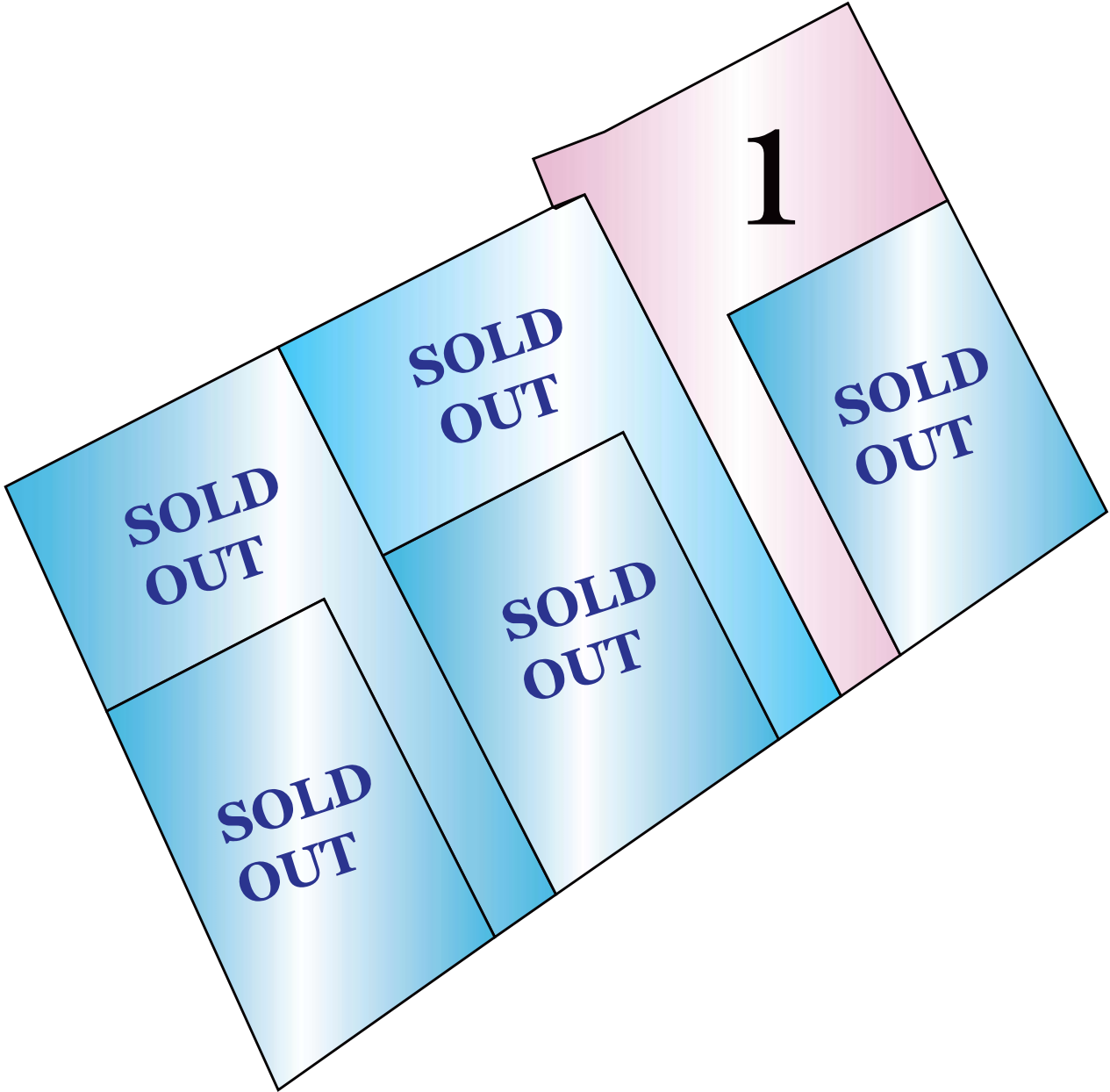
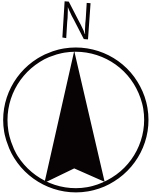
熊本県知事(1)第5535号

株式会社 MR不動産

〒862-0951 熊本市中央区上水前寺1丁目12-25 EDEN SUIZENJI 2F
TEL:096-284-1286 FAX:096-284-1285



1:1167



| | | |
|-------|----------------------------|--------------|
| 地番 | 184-1, 184-3, 184-4, 184-5 | 地積測量図 |
| 土地の所在 | 熊本市東区健軍二丁目 | |

測量日：令和5年6月5日 任意座標

本測量に使用した与点一覧

| 名称 | X座標 | Y座標 | 標識 |
|-------|------------|------------|--------------|
| 126-4 | -24013.824 | -23071.549 | 地籍成果図根点(真鍮標) |
| 126-5 | -23982.434 | -23035.237 | 地籍成果図根点(真鍮標) |

※図根点の座標は世界測地系Ⅱ系。震災前の成果に基づき測量。

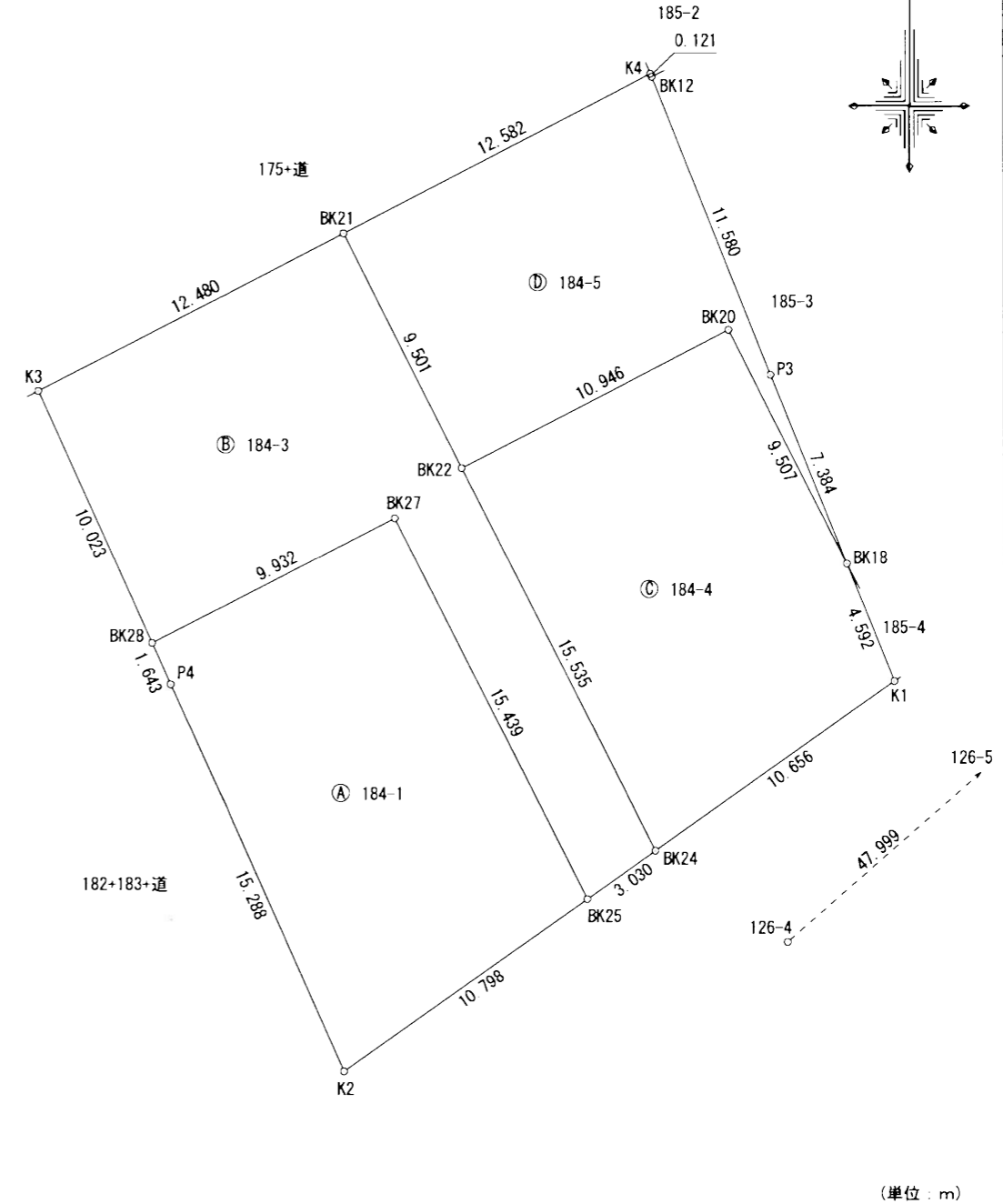
求積表

| 地番 | ㉠ 184-1 | | | | | |
|------|---------|----------------|----------------|------------------------------------|--|----------------|
| NO | 標識 | X _n | Y _n | Y _{n+1} -Y _{n-1} | X _n · (Y _{n+1} -Y _{n-1}) | |
| K2 | 既・普・金属標 | -24018.454 | -23087.714 | 15.150 | -363879.578100 | |
| BK25 | 新・普・金属標 | -24012.271 | -23078.861 | 1.868 | -44854.922228 | |
| BK27 | 新・普・プラ杭 | -23998.503 | -23085.846 | -15.827 | 379824.306981 | |
| BK28 | 新・普・金属標 | -24003.026 | -23094.688 | -8.165 | 195984.707290 | |
| P4 | 既・普・金属釘 | -24004.523 | -23094.011 | 6.974 | -167407.543402 | |
| 合計 | | | | | -333.029459 | |
| 合計面積 | | | | | 166.5147295 | |
| 地積 | | | | | 166.51 | m ² |

| 地番 | ㉡ 184-3 | | | | | |
|------|---------|----------------|----------------|------------------------------------|--|----------------|
| NO | 標識 | X _n | Y _n | Y _{n+1} -Y _{n-1} | X _n · (Y _{n+1} -Y _{n-1}) | |
| BK25 | 新・普・金属標 | -24012.271 | -23078.861 | 9.469 | -227372.194099 | |
| BK24 | 新・普・金属標 | -24010.536 | -23076.377 | -4.545 | 109127.886120 | |
| BK22 | 新・普・プラ杭 | -23996.682 | -23083.406 | -11.328 | 271834.413696 | |
| BK21 | 新・普・金属標 | -23988.209 | -23087.705 | -15.410 | 369658.300690 | |
| K3 | 既・普・金属標 | -23993.893 | -23098.816 | -6.983 | 167549.354819 | |
| BK28 | 新・普・金属標 | -24003.026 | -23094.688 | 12.970 | -311319.247220 | |
| BK27 | 新・普・プラ杭 | -23998.503 | -23085.846 | 15.827 | -379824.306981 | |
| 合計 | | | | | -345.792975 | |
| 合計面積 | | | | | 172.8964875 | |
| 地積 | | | | | 172.89 | m ² |

| 地番 | ㉢ 184-4 | | | | | |
|------|---------|----------------|----------------|------------------------------------|--|----------------|
| NO | 標識 | X _n | Y _n | Y _{n+1} -Y _{n-1} | X _n · (Y _{n+1} -Y _{n-1}) | |
| BK24 | 新・普・金属標 | -24010.536 | -23076.377 | 15.765 | -378526.100040 | |
| K1 | 既・普・金属標 | -24004.434 | -23067.641 | 7.017 | -168439.113378 | |
| BK18 | 新・普・金属釘 | 24000.176 | -23069.360 | -6.020 | 144481.059520 | |
| BK20 | 新・普・プラ杭 | -23991.698 | -23073.661 | -14.046 | 336987.390108 | |
| BK22 | 新・普・プラ杭 | -23996.682 | -23083.406 | -2.716 | 65174.988312 | |
| 合計 | | | | | -321.775478 | |
| 合計面積 | | | | | 160.8877390 | |
| 地積 | | | | | 160.88 | m ² |

| 地番 | ㉣ 184-5 | | | | | |
|------|---------|----------------|----------------|------------------------------------|--|----------------|
| NO | 標識 | X _n | Y _n | Y _{n+1} -Y _{n-1} | X _n · (Y _{n+1} -Y _{n-1}) | |
| BK18 | 新・普・金属釘 | -24000.176 | -23069.360 | 1.537 | -36888.270512 | |
| P3 | 新・普・プラ杭 | -23993.329 | -23072.124 | -7.098 | 170304.649242 | |
| BK12 | 新・普・金属標 | -23982.591 | -23076.458 | -4.379 | 105019.765989 | |
| K4 | 新・普・金属標 | -23982.479 | -23076.503 | -11.247 | 269730.941313 | |
| BK21 | 新・普・金属標 | -23988.209 | -23087.705 | -6.903 | 165590.606727 | |
| BK22 | 新・普・プラ杭 | -23996.682 | -23083.406 | 14.044 | -337009.402008 | |
| BK20 | 新・普・プラ杭 | -23991.698 | -23073.661 | 14.046 | -336987.390108 | |
| 合計 | | | | | -239.099357 | |
| 合計面積 | | | | | 119.5496785 | |
| 地積 | | | | | 119.54 | m ² |



作成者 福岡市中央区赤坂1-14-37
土地家屋調査士 廣田 慎一郎 (令和5年6月19日作成)

申請人 合同会社SHELL 代表社員 甲斐 勇一
縮尺 1/250

| | | |
|-------|----------------------------|--------------|
| 地番 | 185-1, 185-2, 185-3, 185-4 | 地積測量図 |
| 土地の所在 | 熊本市東区健軍二丁目 | |

測量日：令和5年6月5日 任意座標

本測量に使用した与点一覧

| 名称 | X座標 | Y座標 | 標識 |
|-------|------------|------------|--------------|
| 126-4 | -24013.824 | -23071.549 | 地籍成果図根点(真鍮標) |
| 126-5 | -23982.434 | -23035.237 | 地籍成果図根点(真鍮標) |

※図根点の座標は世界測地系Ⅱ系。震災前の成果に基づき測量。

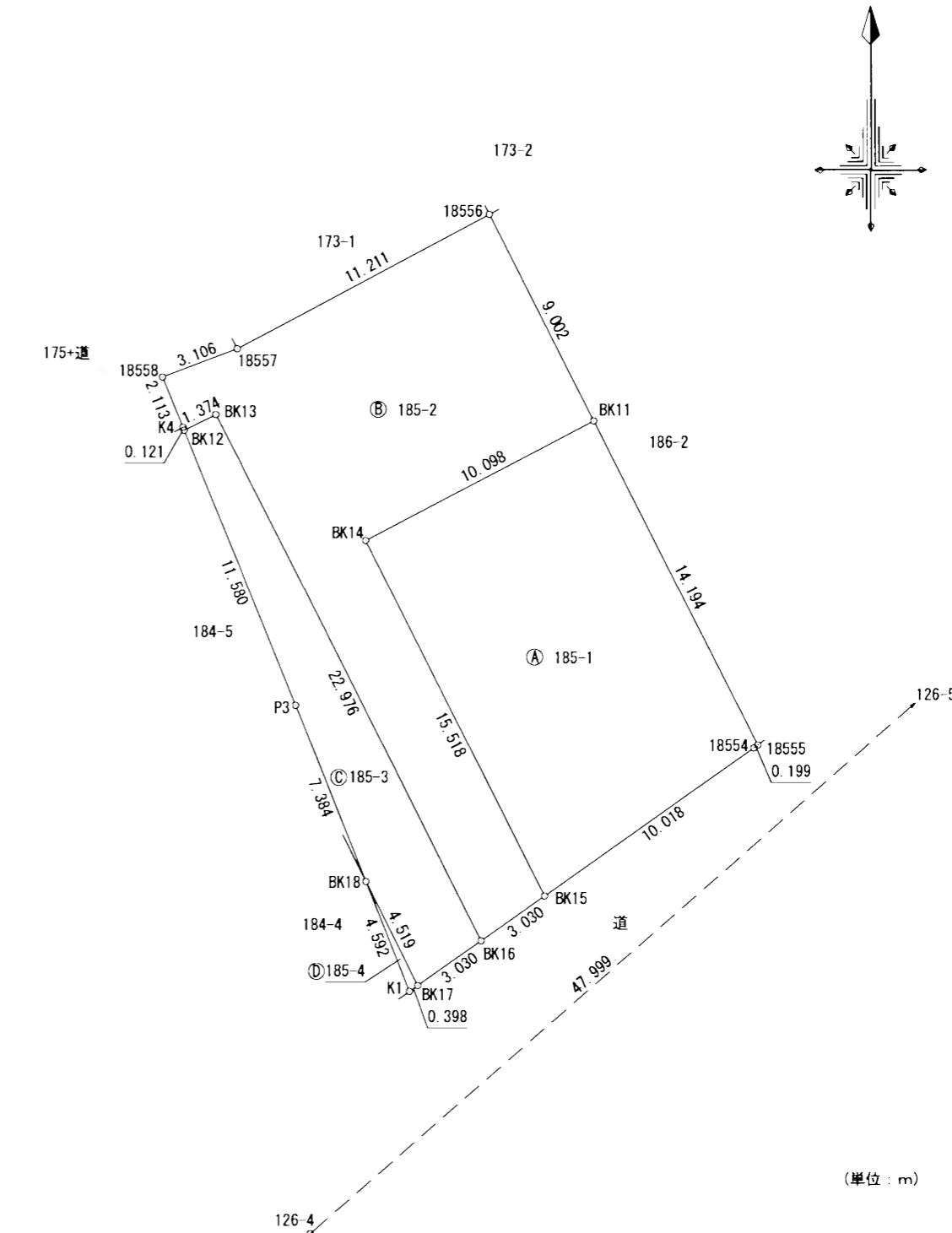
求積表

| 地番 | | ㉠ 185-1 | | | | |
|-------|---------|----------------|----------------|------------------------------------|--|--|
| NO | 標識 | X _n | Y _n | Y _{n+1} -Y _{n-1} | X _n · (Y _{n+1} -Y _{n-1}) | |
| 18555 | 既・普・金属標 | -23994.884 | -23053.972 | -6.264 | 150303.953376 | |
| BK11 | 新・普・金属標 | -23982.228 | -23060.398 | -15.383 | 368918.613324 | |
| BK14 | 新・普・金属標 | -23986.890 | -23069.355 | -1.949 | 46750.448610 | |
| BK15 | 新・普・金属標 | -24000.736 | -23062.347 | 15.221 | -365315.202656 | |
| 18554 | 既・普・金属標 | -23994.999 | -23054.134 | 8.375 | -200958.116625 | |
| 合計 | | | | | -300.303971 | |
| 合計面積 | | | | | 150.1519855 | |
| 地積 | | | | | 150.15 m ² | |

| 地番 | | ㉡ 185-2 | | | | |
|-------|---------|----------------|----------------|------------------------------------|--|--|
| NO | 標識 | X _n | Y _n | Y _{n+1} -Y _{n-1} | X _n · (Y _{n+1} -Y _{n-1}) | |
| BK11 | 新・普・金属標 | -23982.228 | -23060.398 | 4.882 | -117081.237096 | |
| 18556 | 既・普・金属標 | -23974.201 | -23064.473 | -13.998 | 335590.865598 | |
| 18557 | 既・普・金属標 | -23979.419 | -23074.396 | -12.827 | 307584.007513 | |
| 18558 | 新・普・金属標 | -23980.522 | -23077.300 | -2.107 | 50526.959854 | |
| K4 | 新・普・金属標 | -23982.479 | -23076.503 | 0.842 | -20193.247318 | |
| BK12 | 新・普・金属標 | -23982.591 | -23076.458 | 1.276 | -30601.786116 | |
| BK13 | 新・普・金属標 | -23981.981 | -23075.227 | 11.627 | -278838.493087 | |
| BK16 | 新・普・金属標 | -24002.471 | -23064.831 | 12.880 | -309151.826480 | |
| BK15 | 新・普・金属標 | -24000.736 | -23062.347 | -4.524 | 108579.329664 | |
| BK14 | 新・普・金属標 | -23986.890 | -23069.355 | 1.949 | -46750.448610 | |
| 合計 | | | | | -335.876078 | |
| 合計面積 | | | | | 167.9380390 | |
| 地積 | | | | | 167.93 m ² | |

| 地番 | | ㉢ 185-3 | | | | |
|------|---------|----------------|----------------|------------------------------------|--|--|
| NO | 標識 | X _n | Y _n | Y _{n+1} -Y _{n-1} | X _n · (Y _{n+1} -Y _{n-1}) | |
| BK16 | 新・普・金属標 | -24002.471 | -23064.831 | -7.912 | 189907.550552 | |
| BK13 | 新・普・金属標 | -23981.981 | -23075.227 | -11.627 | 278838.493087 | |
| BK12 | 新・普・金属標 | -23982.591 | -23076.458 | 3.103 | -74417.979873 | |
| P3 | 新・普・プラ杭 | -23993.329 | -23072.124 | 7.098 | -170304.649242 | |
| BK18 | 新・普・金属標 | -24000.176 | -23069.360 | 4.809 | -115416.846384 | |
| BK17 | 新・普・金属標 | -24004.206 | -23067.315 | 4.529 | -108715.048974 | |
| 合計 | | | | | -108.480834 | |
| 合計面積 | | | | | 54.2404170 | |
| 地積 | | | | | 54.24 m ² | |

| 地番 | | ㉣ 185-4 | | | | |
|------|---------|----------------|----------------|------------------------------------|--|--|
| NO | 標識 | X _n | Y _n | Y _{n+1} -Y _{n-1} | X _n · (Y _{n+1} -Y _{n-1}) | |
| BK17 | 新・普・金属標 | -24004.206 | -23067.315 | -1.719 | 41263.230114 | |
| BK18 | 新・普・金属標 | -24000.176 | -23069.360 | -0.326 | 7824.057376 | |
| K1 | 既・普・金属標 | -24004.434 | -23067.641 | 2.045 | -49089.067530 | |
| 合計 | | | | | -1.780040 | |
| 合計面積 | | | | | 0.8900200 | |
| 地積 | | | | | 0.89 m ² | |



作成者 福岡市中央区赤坂1-14-37
土地家屋調査士 廣田 慎一郎 (令和5年6月19日作成)

申請人 合同会社SHELL 代表社員 甲斐 勇一
縮尺 1/250