

# 東区 健軍2丁目 全6区画

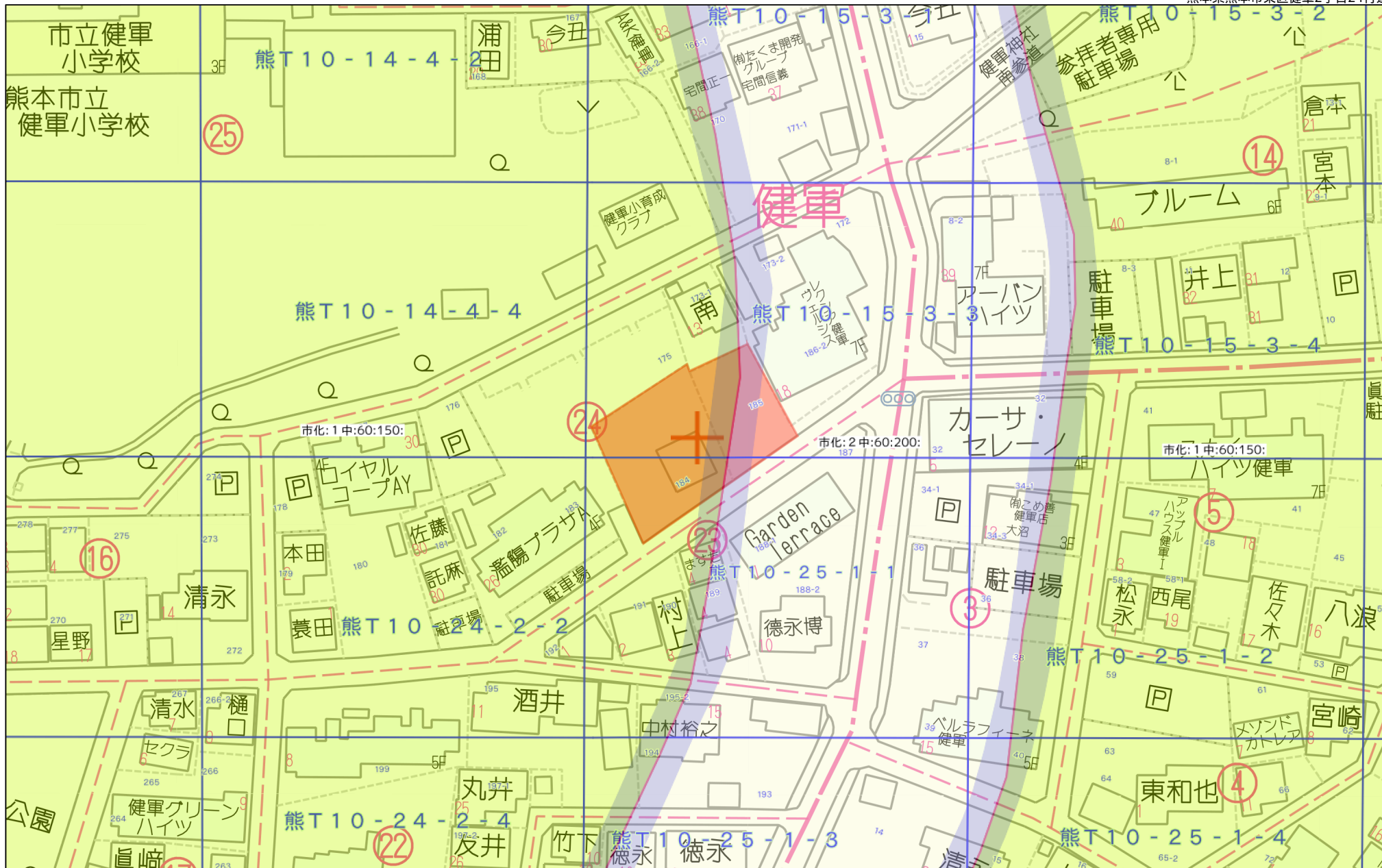


所在地	熊本市東区健軍2丁目24-18 付近【ナビ検索】			区域区分	市街化区域
売買代金	※価格表参照			用途地域	第一種中高層/第二種中高層
土地面積	※価格表参照			電柱	—
接道	南側公道 幅員約6m			 	
交通	【熊本・産交バス】健軍校前 徒歩約5分				
建ぺい	60%/60%	容積	150%/200%		
地目	宅地	引渡時期	即時		
上水	宅内	下水	宅内		
小学校	健軍小学校	中学校	湖東中学校		
備考	<ul style="list-style-type: none"> <li>・工事完了予定日:2023年5月</li> <li>※用途地域が第一種中高層/第二種中高層にかかっています。</li> <li>※統一外構(エクステリア)が用意されています。</li> <li>外構はお客様のご予算、希望に応じて自由に変更可能です。</li> <li>・必要経費:仲介手数料、水道加入金、受益者負担金</li> </ul>				
価格	①167.93㎡ 61.63坪		23,250,000円	SOLD OUT	
	③173.79㎡ 61.63坪		24,200,000円	SOLD OUT	
				SOLD OUT	
有効期限	令和7年2月28日			取引形態:専任	

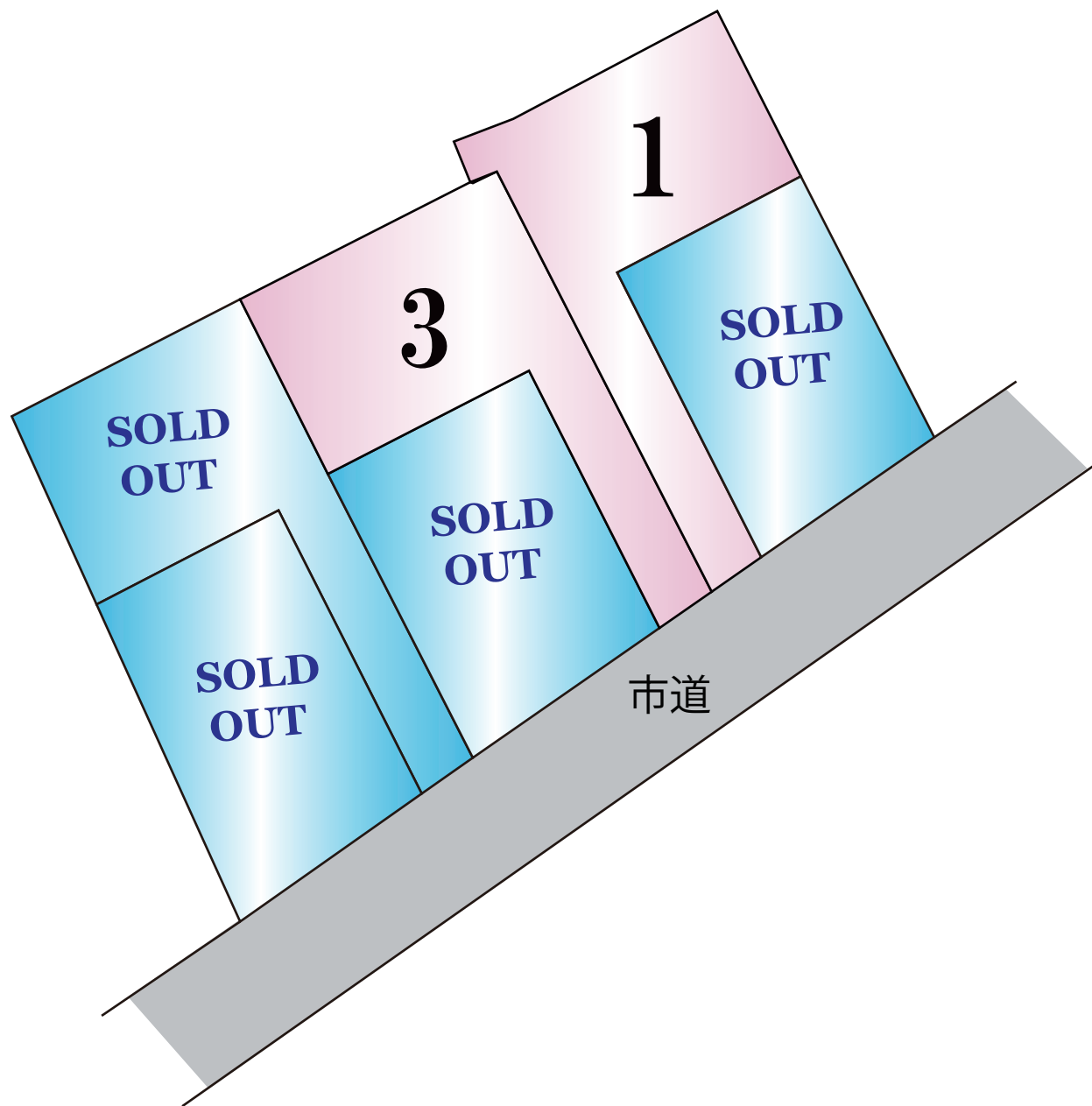
熊本県知事(1)第5535号

株式会社 MR不動産

〒862-0951 熊本市中央区上水前寺1丁目12-25 EDEN SUIZENJI 2F  
 TEL:096-284-1286 FAX:096-284-1285



1:1167



地番	184-1, 184-3, 184-4, 184-5	<b>地積測量図</b>
土地の所在	熊本市東区健軍二丁目	

測量日：令和5年6月5日 任意座標

本測量に使用した与点一覧

名称	X座標	Y座標	標識
126-4	-24013.824	-23071.549	地籍成果図根点(真鍮標)
126-5	-23982.434	-23035.237	地籍成果図根点(真鍮標)

※図根点の座標は世界測地系Ⅱ系。震災前の成果に基づき測量。

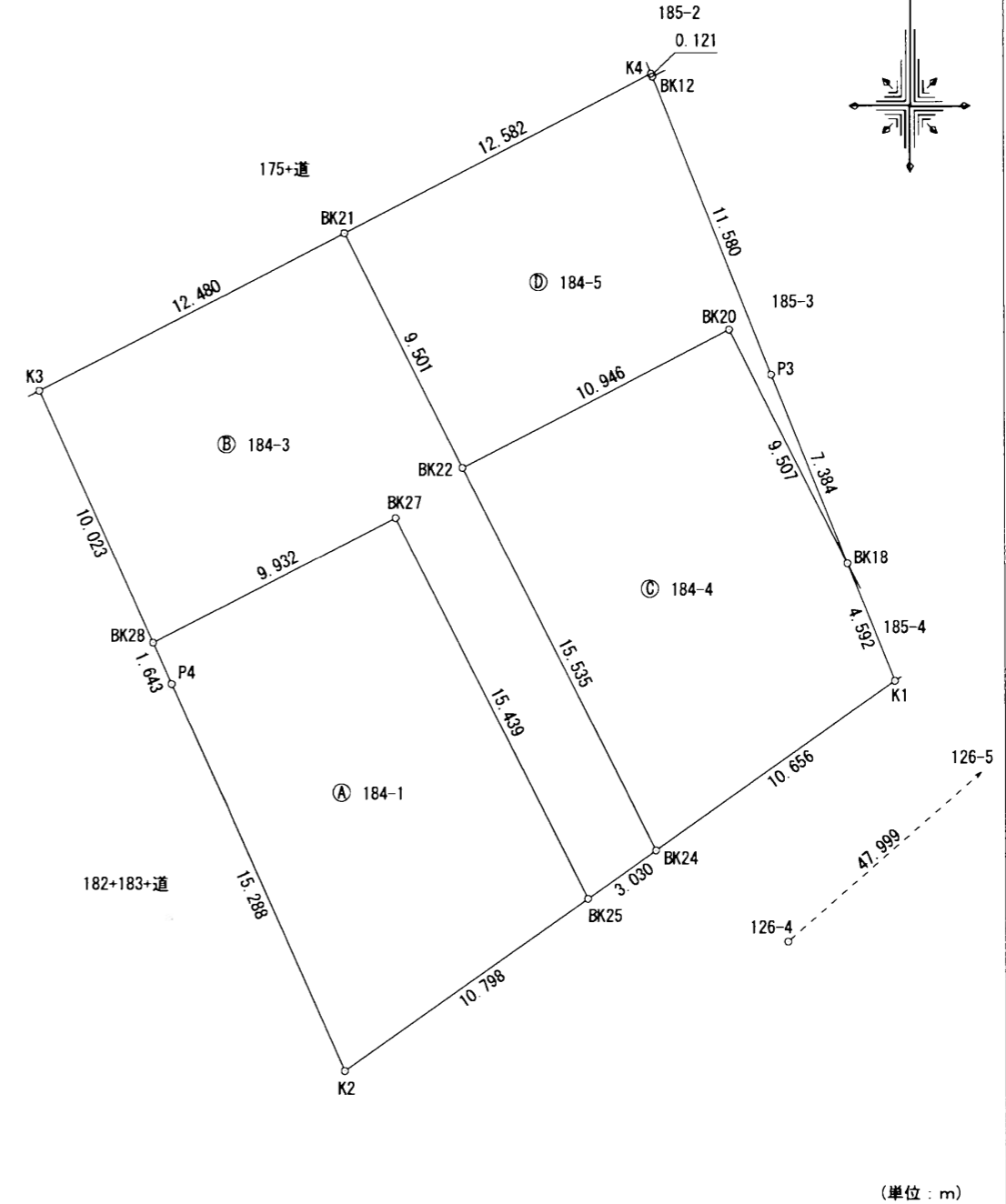
求積表

地番		㉠ 184-1				
NO	標識	X <sub>n</sub>	Y <sub>n</sub>	Y <sub>n+1</sub> -Y <sub>n-1</sub>	X <sub>n</sub> ・(Y <sub>n+1</sub> -Y <sub>n-1</sub> )	
K2	既・普・金属標	-24018.454	-23087.714	15.150	-363879.578100	
BK25	新・普・金属標	-24012.271	-23078.861	1.868	-44854.922228	
BK27	新・普・プラ杭	-23998.503	-23085.846	-15.827	379824.306981	
BK28	新・普・金属標	-24003.026	-23094.688	-8.165	195984.707290	
P4	既・普・金属標	-24004.523	-23094.011	6.974	-167407.543402	
合計					-333.029459	
合計面積					166.5147295	
地積					166.51 m <sup>2</sup>	

地番		㉡ 184-3				
NO	標識	X <sub>n</sub>	Y <sub>n</sub>	Y <sub>n+1</sub> -Y <sub>n-1</sub>	X <sub>n</sub> ・(Y <sub>n+1</sub> -Y <sub>n-1</sub> )	
BK25	新・普・金属標	-24012.271	-23078.861	9.469	-227372.194099	
BK24	新・普・金属標	-24010.536	-23076.377	-4.545	109127.886120	
BK22	新・普・プラ杭	-23996.682	-23083.406	-11.328	271834.413696	
BK21	新・普・金属標	-23988.209	-23087.705	-15.410	369658.300690	
K3	既・普・金属標	-23993.893	-23098.816	-6.983	167549.354819	
BK28	新・普・金属標	-24003.026	-23094.688	12.970	-311319.247220	
BK27	新・普・プラ杭	-23998.503	-23085.846	15.827	-379824.306981	
合計					-345.792975	
合計面積					172.8964875	
地積					172.89 m <sup>2</sup>	

地番		㉢ 184-4				
NO	標識	X <sub>n</sub>	Y <sub>n</sub>	Y <sub>n+1</sub> -Y <sub>n-1</sub>	X <sub>n</sub> ・(Y <sub>n+1</sub> -Y <sub>n-1</sub> )	
BK24	新・普・金属標	-24010.536	-23076.377	15.765	-378526.100040	
K1	既・普・金属標	-24004.434	-23067.641	7.017	-168439.113378	
BK18	新・普・金属標	-24000.176	-23069.360	-6.020	144481.059520	
BK20	新・普・プラ杭	-23991.698	-23073.661	-14.046	336987.390108	
BK22	新・普・プラ杭	-23996.682	-23083.406	-2.716	65174.988312	
合計					-321.775478	
合計面積					160.8877390	
地積					160.88 m <sup>2</sup>	

地番		㉣ 184-5				
NO	標識	X <sub>n</sub>	Y <sub>n</sub>	Y <sub>n+1</sub> -Y <sub>n-1</sub>	X <sub>n</sub> ・(Y <sub>n+1</sub> -Y <sub>n-1</sub> )	
BK18	新・普・金属標	-24000.176	-23069.360	1.537	-36888.270512	
P3	新・普・プラ杭	-23993.329	-23072.124	-7.098	170304.649242	
BK12	新・普・金属標	-23982.591	-23076.458	-4.379	105019.765989	
K4	新・普・金属標	-23982.479	-23076.503	-11.247	269730.941313	
BK21	新・普・金属標	-23988.209	-23087.705	-6.903	165590.606727	
BK22	新・普・プラ杭	-23996.682	-23083.406	14.044	-337009.402008	
BK20	新・普・プラ杭	-23991.698	-23073.661	14.046	-336987.390108	
合計					-239.099357	
合計面積					119.5496785	
地積					119.54 m <sup>2</sup>	



作成者 福岡市中央区赤坂1-14-37  
 土地家屋調査士 廣田 慎一郎 (令和5年6月19日作成)

申請人 合同会社SHELL 代表社員 甲斐 勇一  
 縮尺 1/250

地番	185-1, 185-2, 185-3, 185-4	<b>地積測量図</b>
土地の所在	熊本市東区健軍二丁目	

測量日：令和5年6月5日 任意座標

本測量に使用した与点一覧

名称	X座標	Y座標	標識
126-4	-24013.824	-23071.549	地籍成果図根点(真鍮標)
126-5	-23982.434	-23035.237	地籍成果図根点(真鍮標)

※図根点の座標は世界測地系Ⅱ系。震災前の成果に基づき測量。

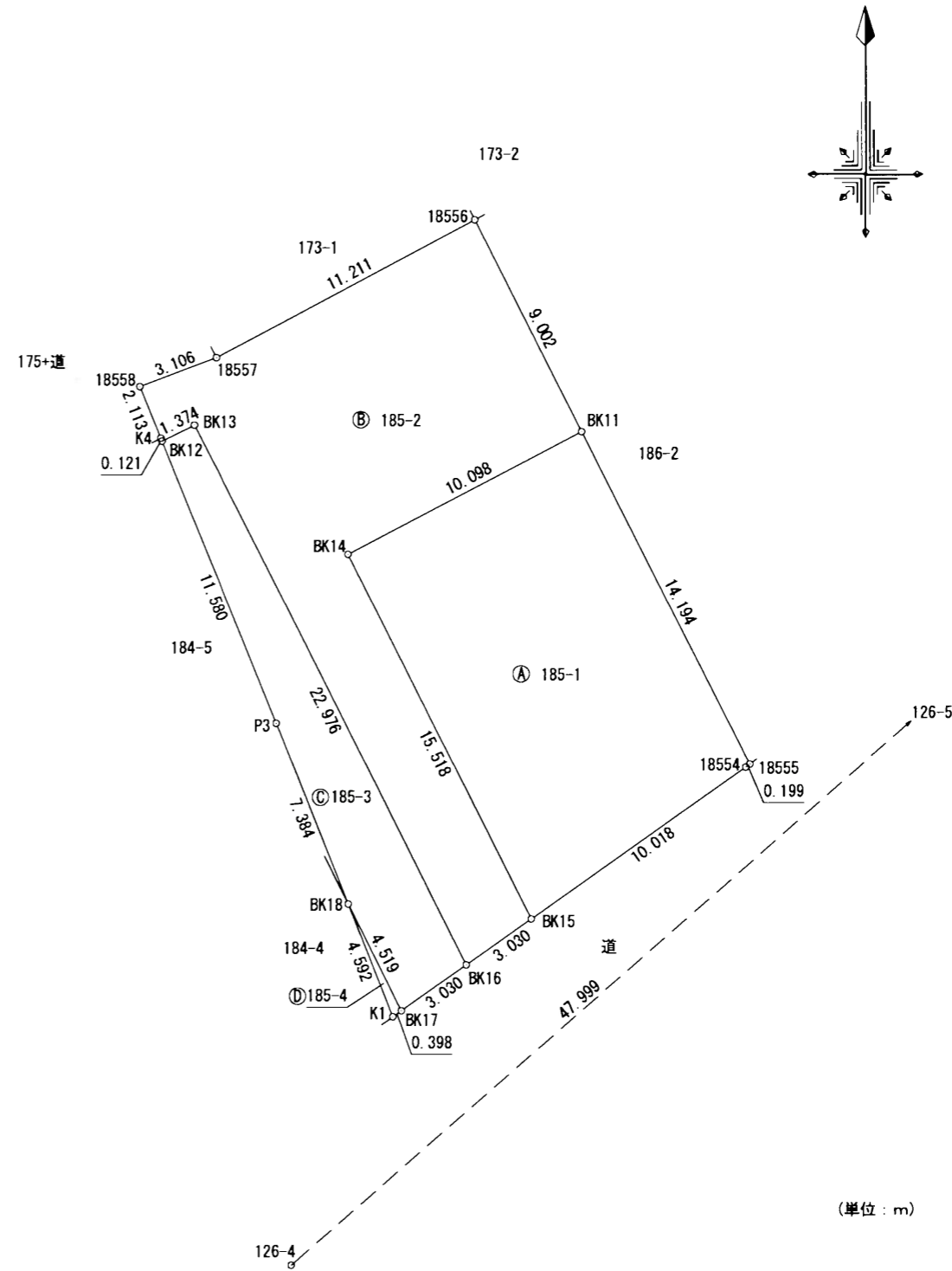
求積表

地番	㉠ 185-1				
NO	標識	Xn	Yn	Yn+1-Yn-1	Xn · (Yn+1-Yn-1)
18555	既・普・金属標	-23994.884	-23053.972	-6.264	150303.953376
BK11	新・普・金属標	-23982.228	-23060.398	-15.383	368918.613324
BK14	新・普・金属標	-23986.890	-23069.355	-1.949	46750.448610
BK15	新・普・金属標	-24000.736	-23062.347	15.221	-365315.202656
18554	既・普・金属標	-23994.999	-23054.134	8.375	-200958.116625
合計					-300.303971
合計面積					150.1519855
地積					150.15 m <sup>2</sup>

地番	㉡ 185-2				
NO	標識	Xn	Yn	Yn+1-Yn-1	Xn · (Yn+1-Yn-1)
BK11	新・普・金属標	-23982.228	-23060.398	4.882	-117081.237096
18556	既・普・金属標	-23974.201	-23064.473	-13.998	335590.865598
18557	既・普・金属標	-23979.419	-23074.396	-12.827	307584.007513
18558	新・普・金属標	-23980.522	-23077.300	-2.107	50526.959854
K4	新・普・金属標	-23982.479	-23076.503	0.842	-20193.247318
BK12	新・普・金属標	-23982.591	-23076.458	1.276	-30601.786116
BK13	新・普・金属標	-23981.981	-23075.227	11.627	-278838.493087
BK16	新・普・金属標	-24002.471	-23064.831	12.880	-309151.826480
BK15	新・普・金属標	-24000.736	-23062.347	-4.524	108579.329664
BK14	新・普・金属標	-23986.890	-23069.355	1.949	-46750.448610
合計					-335.876078
合計面積					167.9380390
地積					167.93 m <sup>2</sup>

地番	㉢ 185-3				
NO	標識	Xn	Yn	Yn+1-Yn-1	Xn · (Yn+1-Yn-1)
BK16	新・普・金属標	-24002.471	-23064.831	-7.912	189907.550552
BK13	新・普・金属標	-23981.981	-23075.227	-11.627	278838.493087
BK12	新・普・金属標	-23982.591	-23076.458	3.103	-74417.979873
P3	新・普・プラ杭	-23993.329	-23072.124	7.098	-170304.649242
BK18	新・普・金属標	-24000.176	-23069.360	4.809	-115416.846384
BK17	新・普・金属標	-24004.206	-23067.315	4.529	-108715.048974
合計					-108.480834
合計面積					54.2404170
地積					54.24 m <sup>2</sup>

地番	㉣ 185-4				
NO	標識	Xn	Yn	Yn+1-Yn-1	Xn · (Yn+1-Yn-1)
BK17	新・普・金属標	-24004.206	-23067.315	-1.719	41263.230114
BK18	新・普・金属標	-24000.176	-23069.360	-0.326	7824.057376
K1	既・普・金属標	-24004.434	-23067.641	2.045	-49089.067530
合計					-1.780040
合計面積					0.8900200
地積					0.89 m <sup>2</sup>



作成者 福岡市中央区赤坂1-14-37  
土地家屋調査士 廣田 慎一郎 (令和5年6月19日作成)

申請人 合同会社SHELL 代表社員 甲斐 勇一  
縮尺 1/250