


# MRhill's沼山津4丁目 全4区画

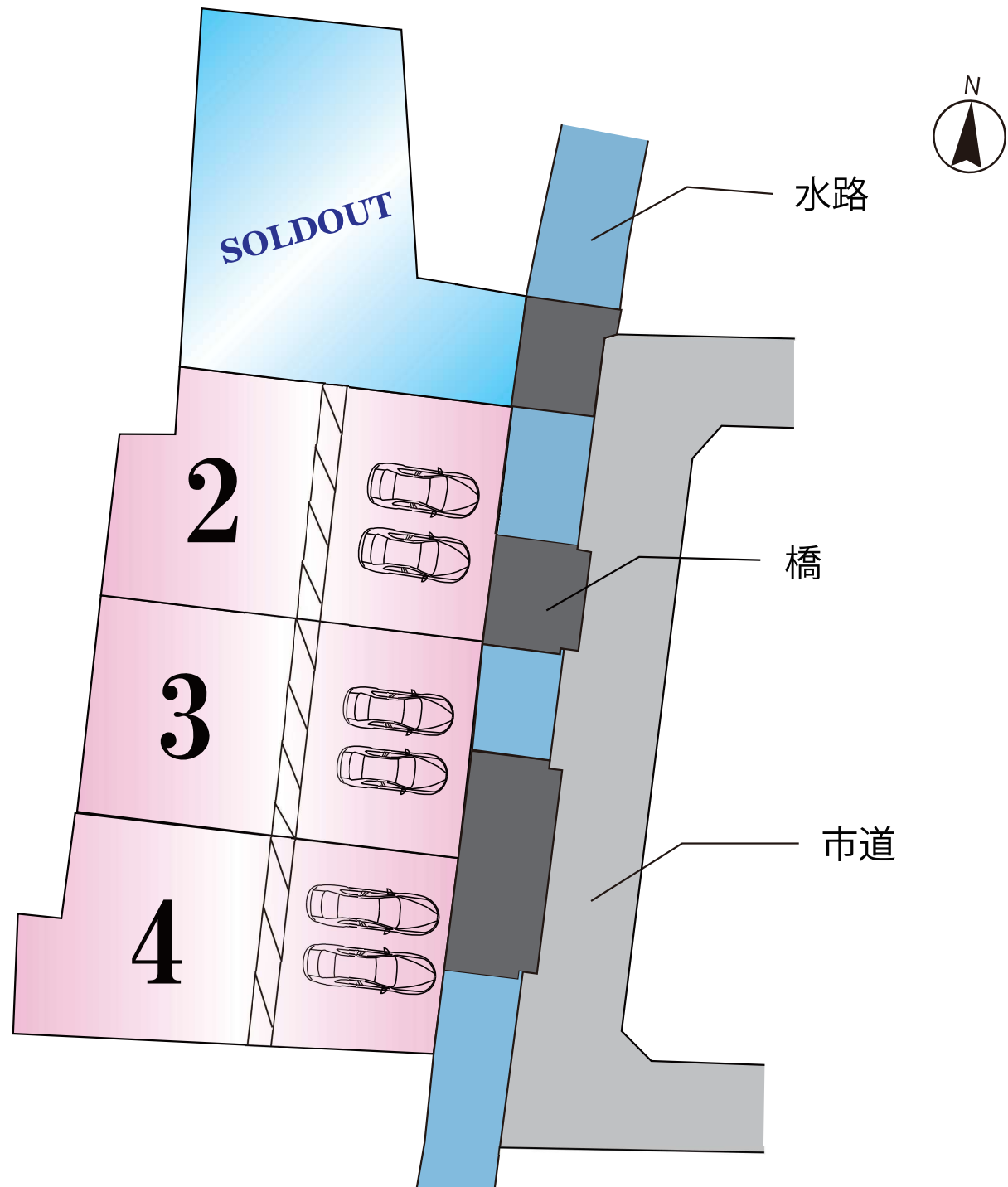


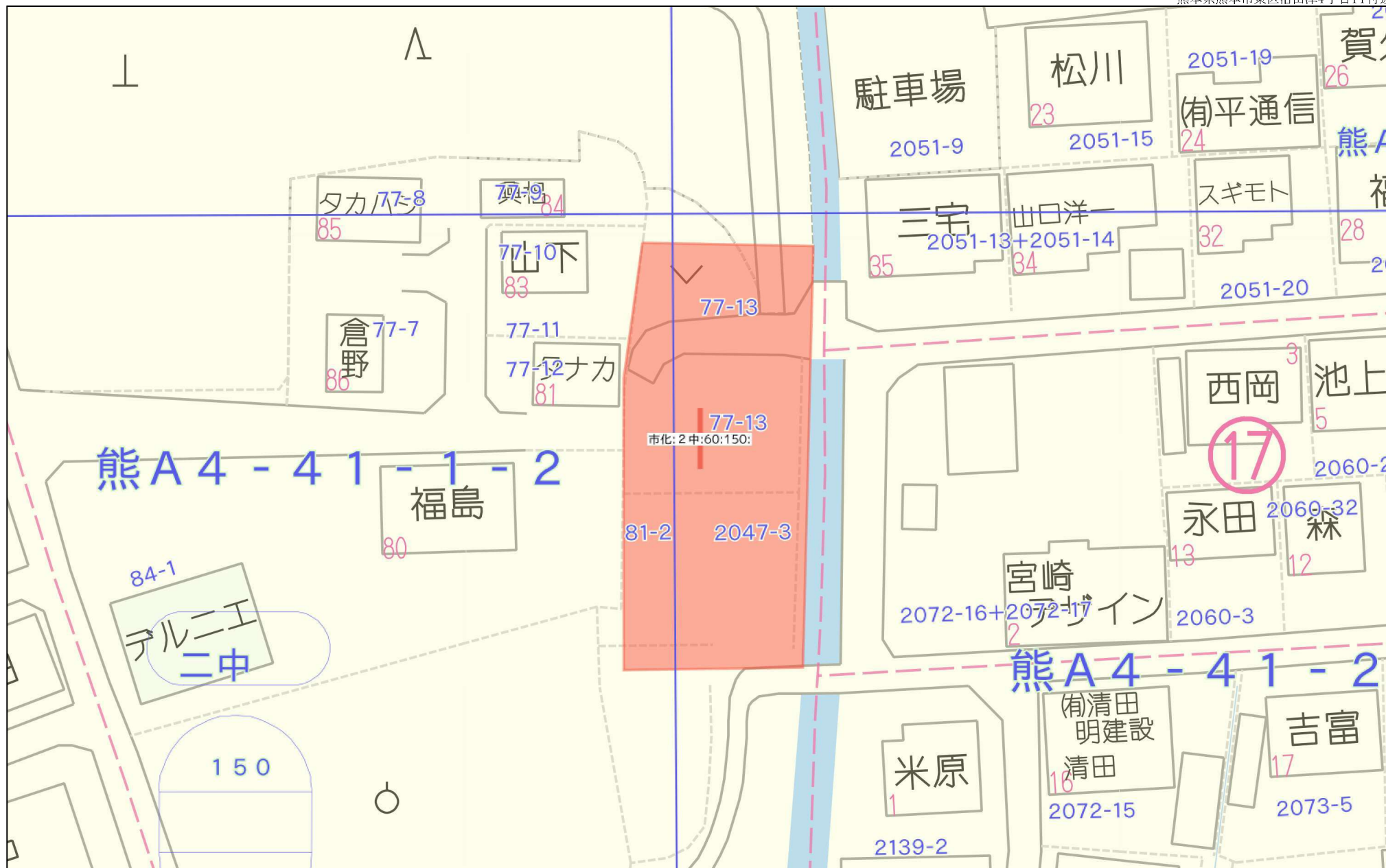
所在地	熊本市東区沼山津4丁目11-81付近【ナビ検索】			区域区分	市街化区域
売買代金	※価格表参照			用途地域	第二種中高層
土地面積	※価格表参照			電柱	未定
接道	東側市道 幅員約4.512m(1項5号 位置指定道路)			<div><div>HP</div></div> <div><div>Instagram</div></div>	
交通	産交バス「小楠公園前」 約265m 徒歩約4分				
建ぺい	60%	容積	150%		
地目	宅地	引渡時期	令和7年2月末		
上水	宅内	下水	宅内		
小学校	秋津小	中学校	桜木中		
備考	・分筆登記前につき面積に差異が出る可能性があります。				
	・4号地南側に倉庫あり。月に2回ほど朝8時～17時作業の為騒音が発生します。				
	・必要経費:仲介手数料、水道加入金(一律69,500円)、受益者負担金(㎡×200円)				
	・現況渡し				
	・建築条件なし				
	SOLD OUT				
	②177.54㎡ 53.71坪 13,600,000円				
	③174.46㎡ 52.77坪 13,600,000円				
	④174.41㎡ 52.76坪 13,900,000円				
有効期限	令和8年3月31日			取引形態:一般	

熊本県知事(1)第5535号

株式会社 MR不動産

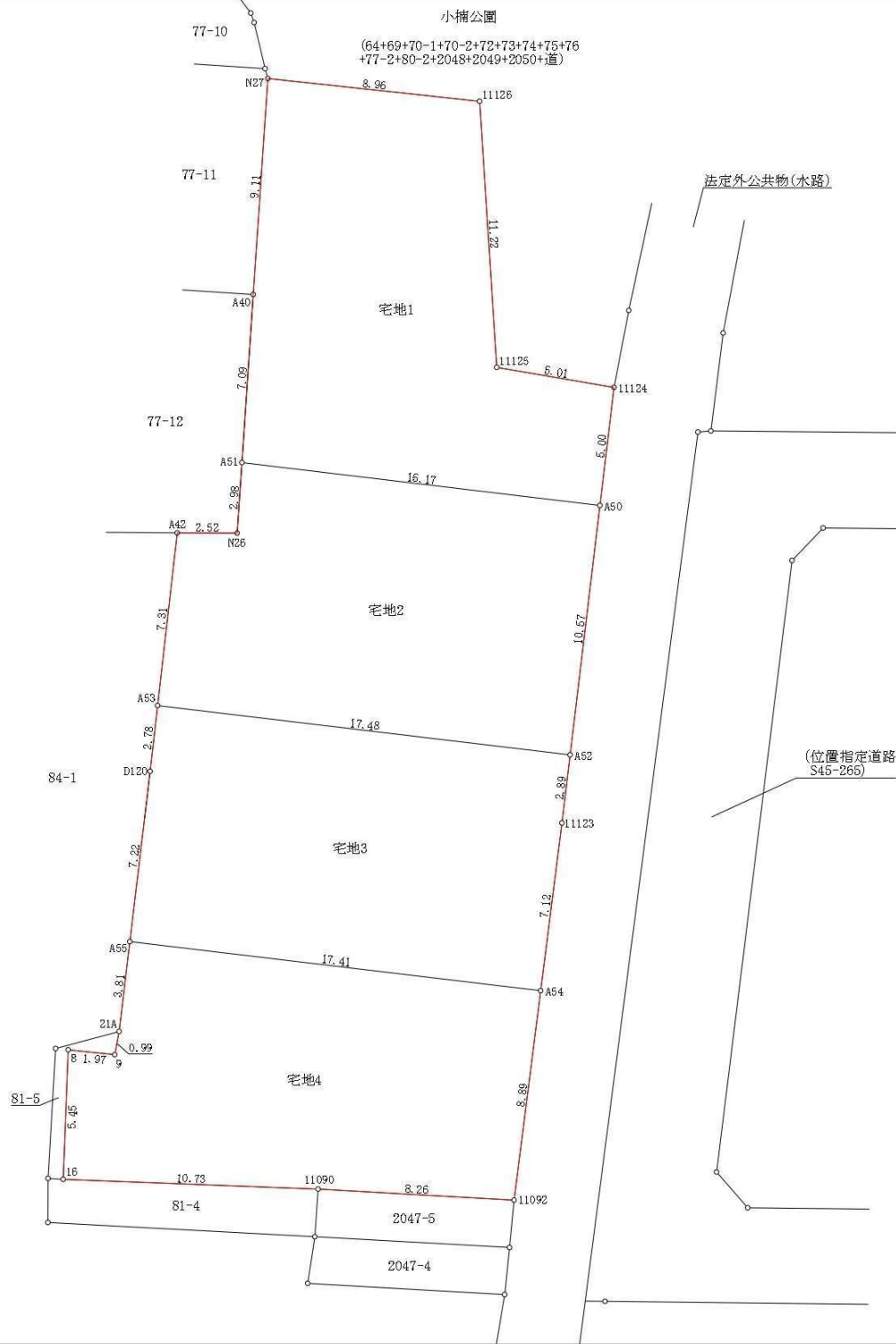
〒862-0951 熊本市中央区上水前寺1丁目12-25 EDEN SUIZENJI 2F  
TEL:096-284-1286 FAX:096-284-1285







図面名称	土地利用計画平面図 造成計画平面図		
図面番号	1	縮 尺	1 : 200
所 在	熊本市東区沼山津四丁目		
作成年月日	令和6年3月11日		



地番	宅地1			
測点	Xn	Yn		(Xn+1 - Xn-1)Yn
A51	-24913.999	-19802.554		149885.531226
A50	-24914.480	-19787.391		-89359.867756
11124	-24909.483	-19787.232		-107009.350656
11125	-24909.072	-19792.221		-227709.502605
11126	-24897.978	-19793.916		-223117.021152
N27	-24897.800	-19802.876		176899.091308
A40	-24906.911	-19802.695		320783.856305
		倍面積		372.746670
		面積		186.3733350
		地積		186.37 m <sup>2</sup>

地番	宅地2		
測点	X <sub>n</sub>	Y <sub>n</sub>	(X <sub>n+1</sub> - X <sub>n-1</sub> )Y <sub>n</sub>
A50	-24914.480	-19787.391	-218650.670550
A51	-24913.999	-19802.554	49387.569676
N26	-24916.974	-19802.494	63051.140896
A42	-24917.183	-19805.007	148933.652640
A53	-24924.494	-19805.197	155787.679602
A52	-24925.049	-19787.726	-198154.288164
			倍面積
			355.084100
			面積
			177.5420500
			地積
			177.54 m <sup>2</sup>

地番	宅地3			
測点	Xn	Yn	(Xn+1 - Xn-1)Yn	
A52	-24925.049	-19787.726	-68049.989714	
A53	-24924.494	-19805.197	44125.978916	
D120	-24927.277	-19805.269	197973.468924	
A55	-24934.490	-19805.494	153809.466404	
A54	-24935.043	-19788.095	-129750.538915	
11123	-24927.933	-19787.818	-197759.453092	
		倍面積	348.932523	
		面積	174.4662615	
		地積	174.46 m <sup>2</sup>	

地番	宅地4		
測点	Xn	Yn	(Xn+1 - Xn-1)Yn
A54	-24935.043	-19788.095	-186641.312040
A55	-24934.490	-19805.494	64506.493958
21A	-24938.300	-19805.613	94987.719948
9	-24939.286	-19805.711	18934.259716
8	-24939.256	-19807.682	107318.021076
16	-24944.704	-19807.415	97472.289215
11090	-24944.177	-19796.694	-15481.014708
11092	-24943.922	-19788.441	-180747.620094
倍面積			348.837071
面積			174.4185355
地積			174.41 m <sup>2</sup>

図面名称	求 積 図		
図面番号	1	縮 尺	1 : 200
所 在	熊本市東区沼山津四丁目		
作成年月日	令和5年12月19日		
熊本市東区戸島一丁目13番7号			TEL(096)380-7736
土地家屋調査士法人坂本事務所			FAX(096)389-9405

地番	㊦ 77-13					
測点	X <sub>n</sub>	Y <sub>n</sub>	(X <sub>n+1</sub> - X <sub>n-1</sub> ) Y <sub>n</sub>	距離	境界標識別	
A51	-24913.999	-19802.554	149885.531226	15.17	新・標・普	
A50	-24914.480	-19787.391	-89359.857756	5.00	新・標・普	
11124	-24909.483	-19787.232	-107009.350656	5.01	新・ブ・普	
11125	-24909.072	-19792.221	-227709.502605	11.22	新・ブ・普	
11126	-24897.978	-19793.916	-223117.021152	8.96	新・標・普	
N27	-24897.800	-19802.876	176899.091308	9.11	既・標・普	
A40	-24906.911	-19802.695	320783.856305	7.09	既・標・普	
		倍面積	372.746670			
		面積	186.373350			
		地積	186.37	m <sup>2</sup>		

地番	㊧ 77-14					
測点	X <sub>n</sub>	Y <sub>n</sub>	(X <sub>n+1</sub> - X <sub>n-1</sub> ) Y <sub>n</sub>	距離	境界標識別	
A50	-24914.480	-19787.391	-218650.670550	15.17	新・標・普	
A51	-24913.999	-19802.554	49387.569676	2.98	新・標・普	
N26	-24916.974	-19802.494	63051.140896	2.52	既・標・普	
A42	-24917.183	-19805.007	148913.847633	7.31	新・標・普	
N104	-24924.493	-19805.210	155787.781860	17.49	新・標・普	
A52	-24925.049	-19787.726	-198134.500438	10.57	新・標・普	
		倍面積	355.169077			
		面積	177.5845385			
		地積	177.58	m <sup>2</sup>		

地番	㊨ 77-15					
測点	X <sub>n</sub>	Y <sub>n</sub>	(X <sub>n+1</sub> - X <sub>n-1</sub> ) Y <sub>n</sub>	距離	境界標識別	
A52	-24925.049	-19787.726	-68069.777440	17.49	新・標・普	
N104	-24924.493	-19805.210	44126.007880	2.78	新・標・普	
D120	-24927.277	-19805.269	198389.379573	7.24	新・ブ・普	
N105	-24934.510	-19805.489	153809.427574	17.40	新・標・普	
A54	-24935.043	-19788.095	-130146.300815	7.12	新・標・普	
11123	-24927.933	-19787.818	-197759.453092	2.89	新・標・普	
		倍面積	349.283680			
		面積	174.6418400			
		地積	174.64	m <sup>2</sup>		

令和6年12月16日測量

作成者

熊本市東区戸島一丁目13番7号  
土地家屋調査士法人坂本事務所  
社員 坂本敏則  
(令和 6 年 12 月 16 日作成)

縮尺

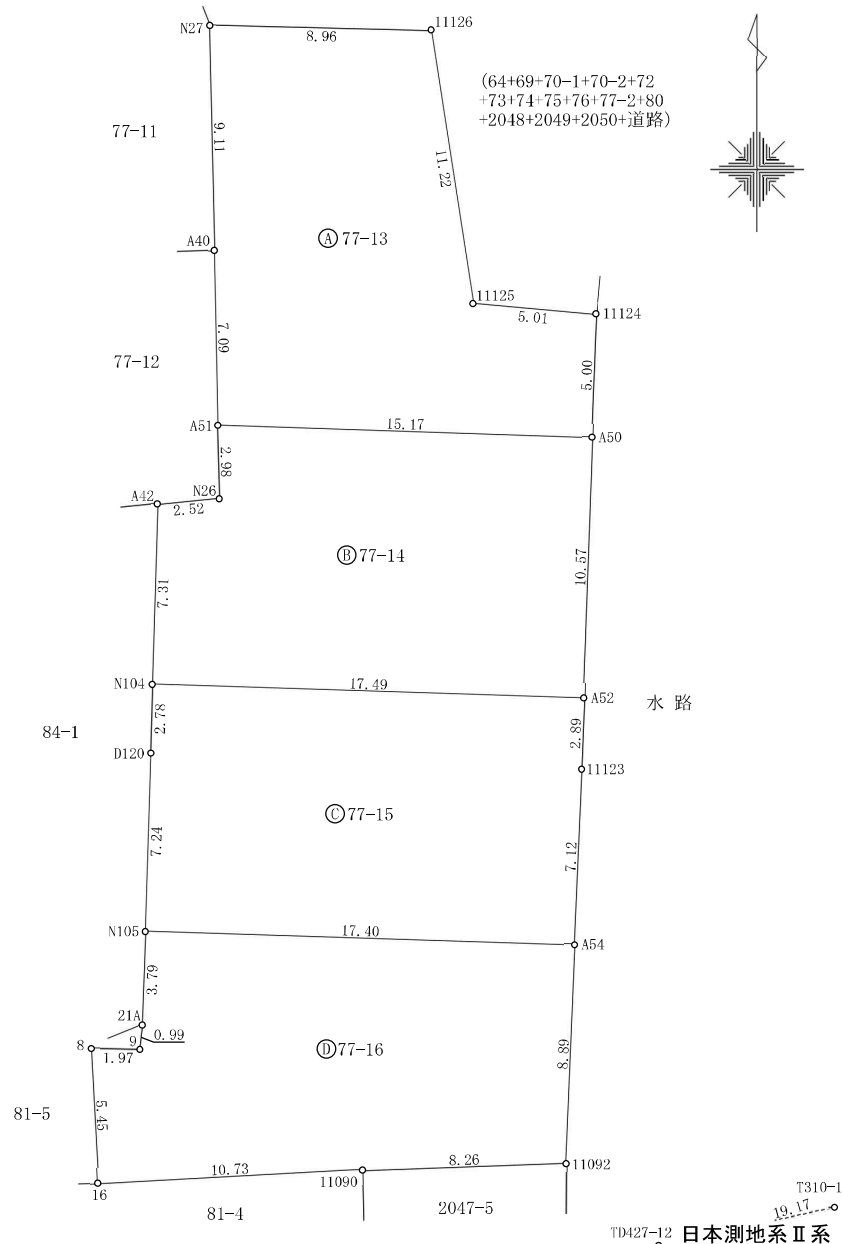
1

地番

77-13~77-16

土地の所在

熊本市東区沼山津四丁目

土地所在図  
地積測量図

TD427-12 日本測地系Ⅱ系

縮尺

1

250



地 番	77-13~77-16	土地所在図 地積測量図
土地の所在	熊本市東区沼山津四丁目	

恒 久 的 地 物		
符 号	T310-1	
地物の名称	登記引照点	
成 果	測地系	日本測地系Ⅱ系
	X座標	-24943.156
	Y座標	-19765.961
	標 高	
備 考	道路側溝天端に金属標	

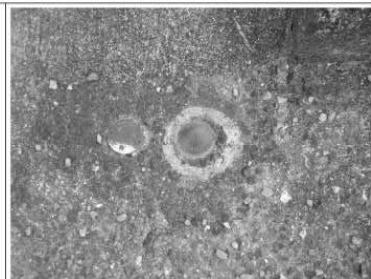
## 概 略 図

地  
物  
の  
状  
況標  
識  
の  
状  
況

地震前の基本三角点等の成果に基づき測量

恒 久 的 地 物		
符 号	TD427-12	
地物の名称	登記引照点	
成 果	測地系	日本測地系Ⅱ系
	X座標	-24947.233
	Y座標	-19784.691
	標 高	
備 考	通路橋天端に金属標	

## 概 略 図

地  
物  
の  
状  
況標  
識  
の  
状  
況

地震前の基本三角点等の成果に基づき測量

地 番	㊦ 77-16				
測 点	X n	Y n	(X n + 1 - X n - 1) Y n	距 離	境界標識別
A54	-24935.043	-19788.095	-186245.550140	17.40	新・標・普
N105	-24934.510	-19805.489	64506.477673	3.79	新・標・普
21A	-24938.300	-19805.613	94591.607688	0.99	新・ブ・普
9	-24939.286	-19805.711	18934.259716	1.97	新・標・普
8	-24939.256	-19807.682	107318.021076	5.45	新・標・普
16	-24944.704	-19807.415	97472.289215	10.73	既・標・普
11090	-24944.177	-19796.694	-15481.014708	8.26	新・標・普
11092	-24943.922	-19788.441	-180747.620094	8.89	新・標・普
	倍 面 積	348.470426			
	面 積	174.2352130			
	地 積	174.23 m <sup>2</sup>			

総 計 712.8349265

凡 例  
新・標・普は新設金属標  
新・ブ・普は新設プラスチック杭  
既・標・普は既設金属標

## 本測量に使用した引照点一覧表

図 示 記 号	標 識	X 座 標	Y 座 標	備 考
TD427-12	金属標	-24947.233	-19784.691	通路橋天端に金属標
T310-1	金属標	-24943.156	-19765.961	道路側溝天端に金属標

## 本測量に使用した与点一覧表

図 示 記 号	標 識	X 座 標	Y 座 標	備 考
415-6	金属標	-24874.060	-19880.005	地籍図根点
415-7	金属標	-24923.741	-19864.256	地籍図根点

地震前の基本三角点等の成果に基づき測量

令和6年12月16日測量

日本測地系Ⅱ系

作 成 者	熊本市東区戸島一丁目13番7号 土地家屋調査士法人坂本事務所 社員 坂本敏則 (令和 6 年 12 月 16 日作成)	縮尺	1
-------	--	----	---

縮尺	1
----	---