



MRhill's沼山津4丁目 全4区画



所在地	熊本市東区沼山津4丁目11-81付近【ナビ検索】			区域区分	市街化区域
売買代金	※価格表参照			用途地域	第二種中高層
土地面積	※価格表参照			電柱	未定
接道	東側市道 幅員約4.512m(1項5号 位置指定道路)				 
交通	産交バス「小楠公園前」 約265m 徒歩約4分				
建ぺい	60%	容積	150%		
地目	宅地	引渡時期	令和7年2月末		
上水	宅内	下水	宅内		
小学校	秋津小	中学校	桜木中		

備考	・分筆登記前につき面積に差異が出る可能性があります。		
	・4号地南側に倉庫あり。月に2回ほど朝8時～17時作業の為騒音が発生します。		
	・必要経費:仲介手数料、水道加入金(一律69,500円)、受益者負担金(m ² ×200円)		
	・現況渡し		
	・建築条件なし		

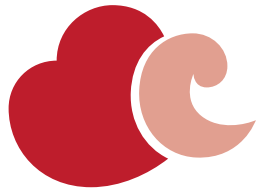
	SOLD OUT		
	RESERVE		
	③	174.64m ² 52.83坪	13,600,000円
	④	174.41m ² 52.76坪	13,900,000円

有効期限	令和8年7月31日	取引形態:一般
------	-----------	---------

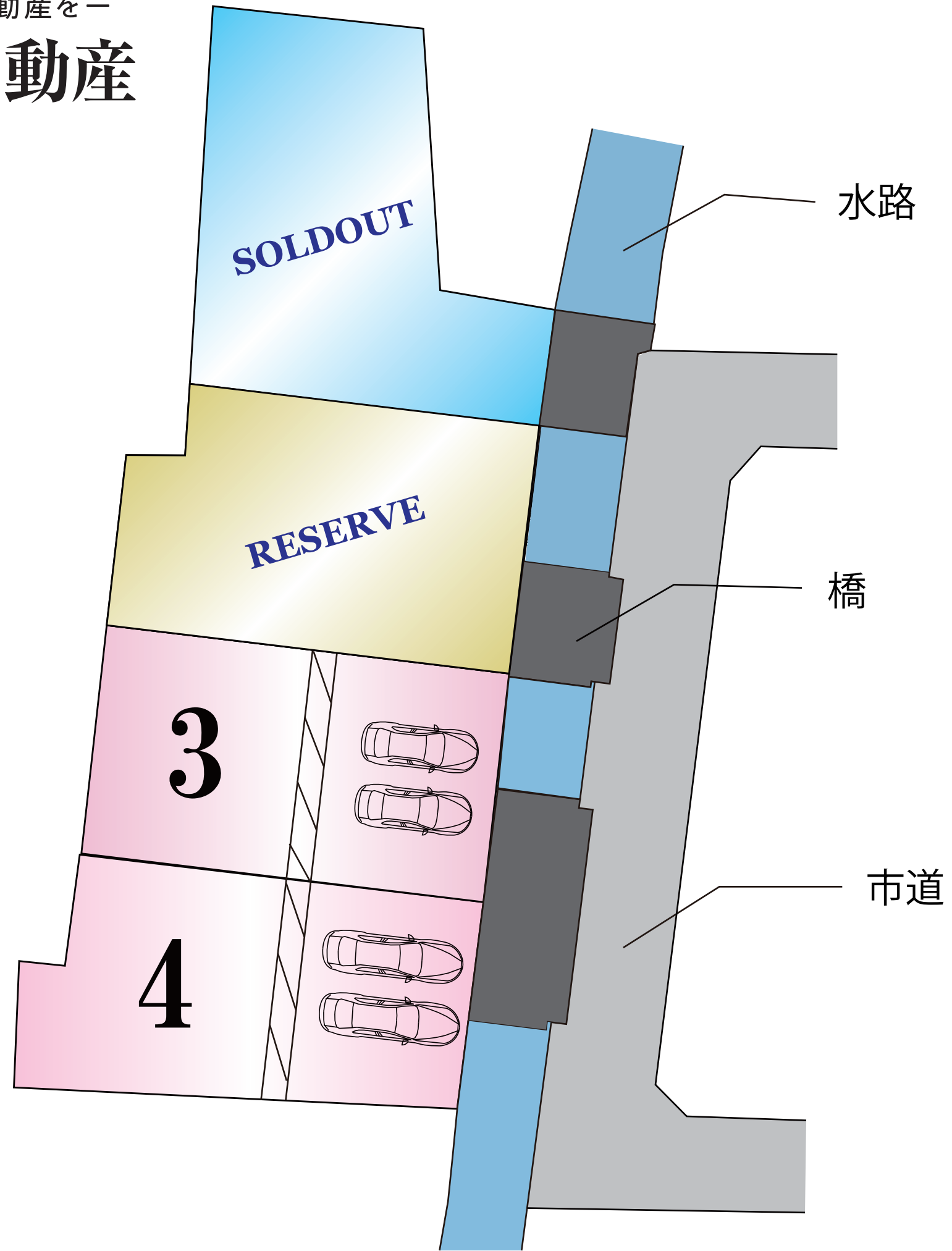
熊本県知事(1)第5535号

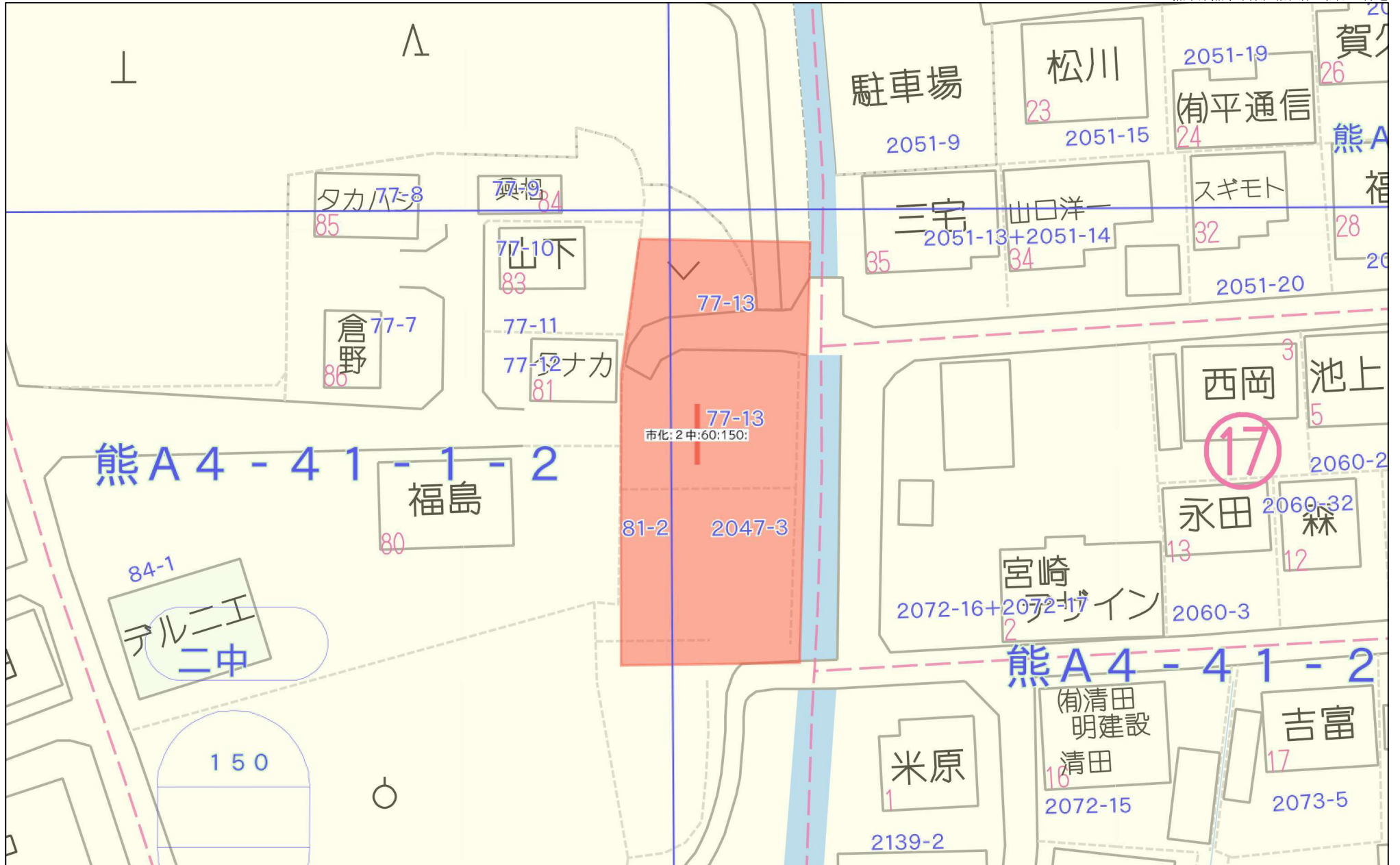
株式会社 MR不動産

〒862-0951 熊本市中央区上水前寺1丁目12-25 EDEN SUIZENJI 2F
 TEL:096-284-1286 FAX:096-284-1285



—すべての人に不動産を—
株式会社 **MR不動産**





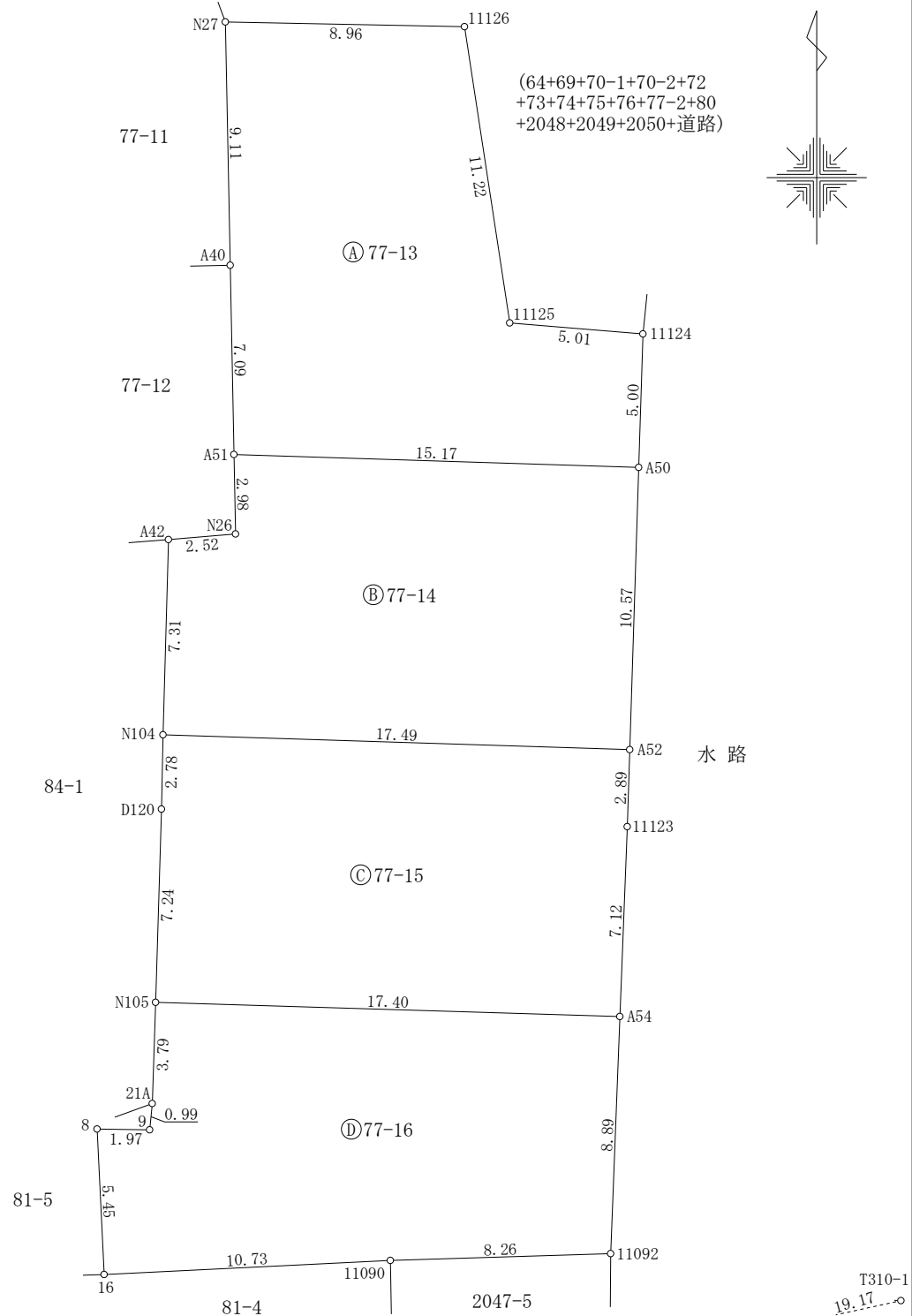
40m

1:511

地番		㉠ 77-13				
測点	X _n	Y _n	(X _{n+1} -X _{n-1}) Y _n	距離	境界標識別	
A51	-24913.999	-19802.554	149885.531226	15.17	新・標・普	
A50	-24914.480	-19787.391	-89359.857756	5.00	新・標・普	
11124	-24909.483	-19787.232	-107009.350656	5.01	新・プ・普	
11125	-24909.072	-19792.221	-227709.502605	11.22	新・プ・普	
11126	-24897.978	-19793.916	-223117.021152	8.96	新・標・普	
N27	-24897.800	-19802.876	176899.091308	9.11	既・標・普	
A40	-24906.911	-19802.695	320783.856305	7.09	既・標・普	
			倍面積	372.746670		
			面積	186.3733350		
			地積	186.37	m ²	

地番		㉢ 77-14				
測点	X _n	Y _n	(X _{n+1} -X _{n-1}) Y _n	距離	境界標識別	
A50	-24914.480	-19787.391	-218650.670550	15.17	新・標・普	
A51	-24913.999	-19802.554	49387.569676	2.98	新・標・普	
N26	-24916.974	-19802.494	63051.140896	2.52	既・標・普	
A42	-24917.183	-19805.007	148913.847633	7.31	新・標・普	
N104	-24924.493	-19805.210	155787.781860	17.49	新・標・普	
A52	-24925.049	-19787.726	-198134.500438	10.57	新・標・普	
			倍面積	355.169077		
			面積	177.5845385		
			地積	177.58	m ²	

地番		㉣ 77-15				
測点	X _n	Y _n	(X _{n+1} -X _{n-1}) Y _n	距離	境界標識別	
A52	-24925.049	-19787.726	-68069.777440	17.49	新・標・普	
N104	-24924.493	-19805.210	44126.007880	2.78	新・標・普	
D120	-24927.277	-19805.269	198389.379573	7.24	新・プ・普	
N105	-24934.510	-19805.489	153809.427574	17.40	新・標・普	
A54	-24935.043	-19788.095	-130146.300815	7.12	新・標・普	
11123	-24927.933	-19787.818	-197759.453092	2.89	新・標・普	
			倍面積	349.283680		
			面積	174.6418400		
			地積	174.64	m ²	



令和6年12月16日測量

作成者 熊本市東区戸島一丁目13番7号
土地家屋調査士法人坂本事務所
社員 坂本敏則 (令和6年12月16日作成)

縮尺 1

申請人

縮尺 1

250

地番	77-13~77-16
土地の所在	熊本市東区沼山津四丁目

2/2

恒久的地物	
符号	T310-1
地物の名称	登記引照点
成果	測地系 日本測地系Ⅱ系
	X座標 -24943.156
	Y座標 -19765.961
	標高
備考	道路側溝天端に金属標

恒久的地物	
符号	TD427-12
地物の名称	登記引照点
成果	測地系 日本測地系Ⅱ系
	X座標 -24947.233
	Y座標 -19784.691
	標高
備考	通路橋天端に金属標

概略図



地震前の基本三角点等の成果に基づき測量

概略図



地震前の基本三角点等の成果に基づき測量

地番	① 77-16				境界標識別
測点	X _n	Y _n	(X _{n+1} -X _{n-1}) Y _n	距離	
A54	-24935.043	-19788.095	-186245.550140	17.40	新・標・普
N105	-24934.510	-19805.489	64506.477673	3.79	新・標・普
21A	-24938.300	-19805.613	94591.607688	0.99	新・プ・普
9	-24939.286	-19805.711	18934.259716	1.97	新・標・普
8	-24939.256	-19807.682	107318.021076	5.45	新・標・普
16	-24944.704	-19807.415	97472.289215	10.73	既・標・普
11090	-24944.177	-19796.694	-15481.014708	8.26	新・標・普
11092	-24943.922	-19788.441	-180747.620094	8.89	新・標・普
	倍面積	348.470426			
	面積	174.2352130			
	地積	174.23		m ²	

総計 712.8349265

凡例
 新・標・普は新設金属標
 新・プ・普は新設プラスチック杭
 既・標・普は既設金属標

本測量に使用した引照点一覧表

図示記号	標識	X座標	Y座標	備考
TD427-12	金属標	-24947.233	-19784.691	通路橋天端に金属標
T310-1	金属標	-24943.156	-19765.961	道路側溝天端に金属標

本測量に使用した与点一覧表

図示記号	標識	X座標	Y座標	備考
415-6	金属標	-24874.060	-19880.005	地籍図根点
415-7	金属標	-24923.741	-19864.256	地籍図根点

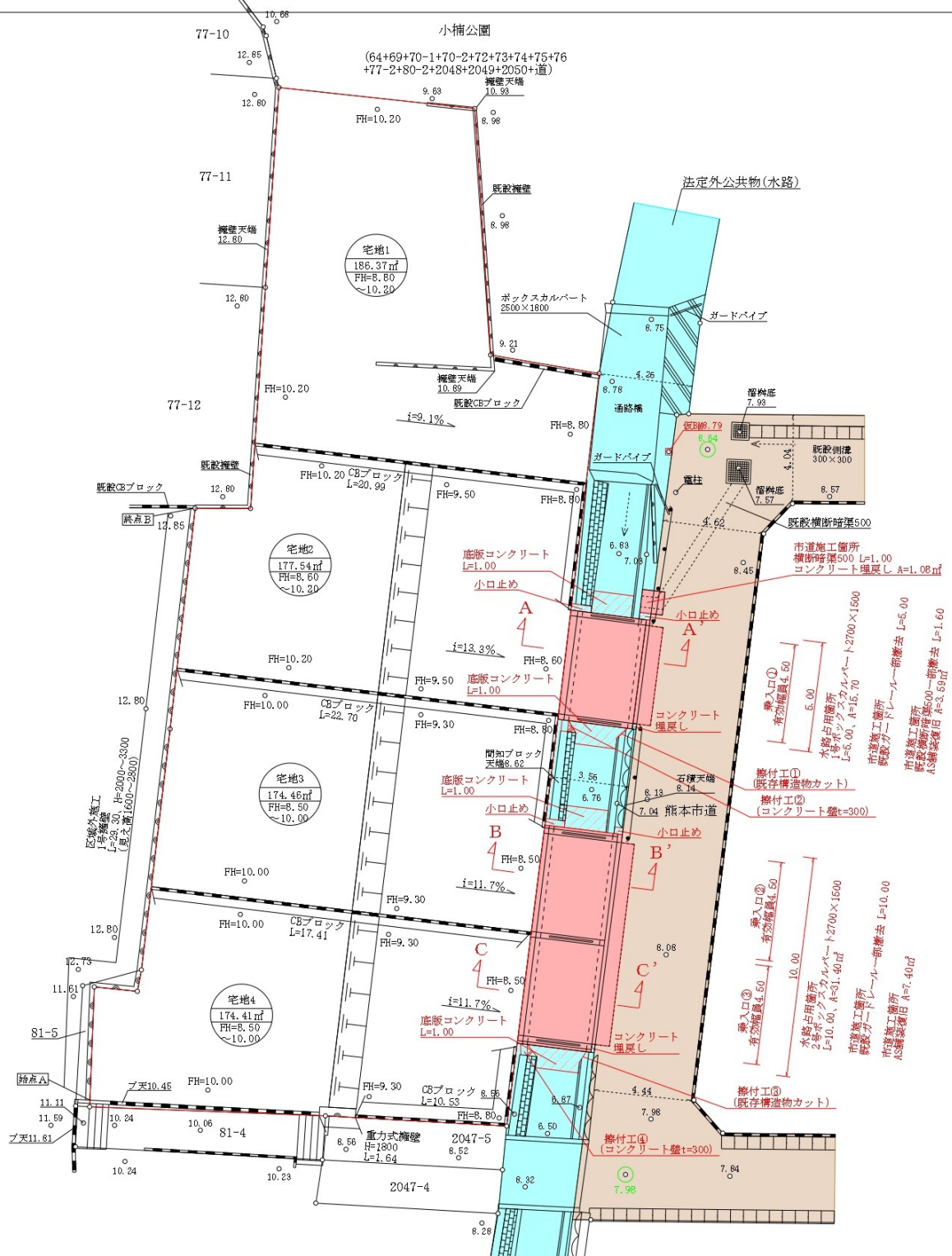
地震前の基本三角点等の成果に基づき測量

令和6年12月16日測量

日本測地系Ⅱ系

作成者	熊本市東区戸島一丁目13番7号 土地家屋調査士法人坂本事務所 社員 坂本敏則 (令和6年12月16日作成)	縮尺	1
-----	--	----	---

申請人		縮尺	1
-----	--	----	---



図面名称	占用・施工箇所詳細図		
図面番号	1	縮尺	1:200
所在	熊本市東区沼山津四丁目		
作成年月日	令和6年4月3日		
申請人			

