

# MRhill's南区八分字町 全5区画

【人気地八分字町にMRシリーズ誕生!!好評分譲中】

価格別紙参照

建築条件なし

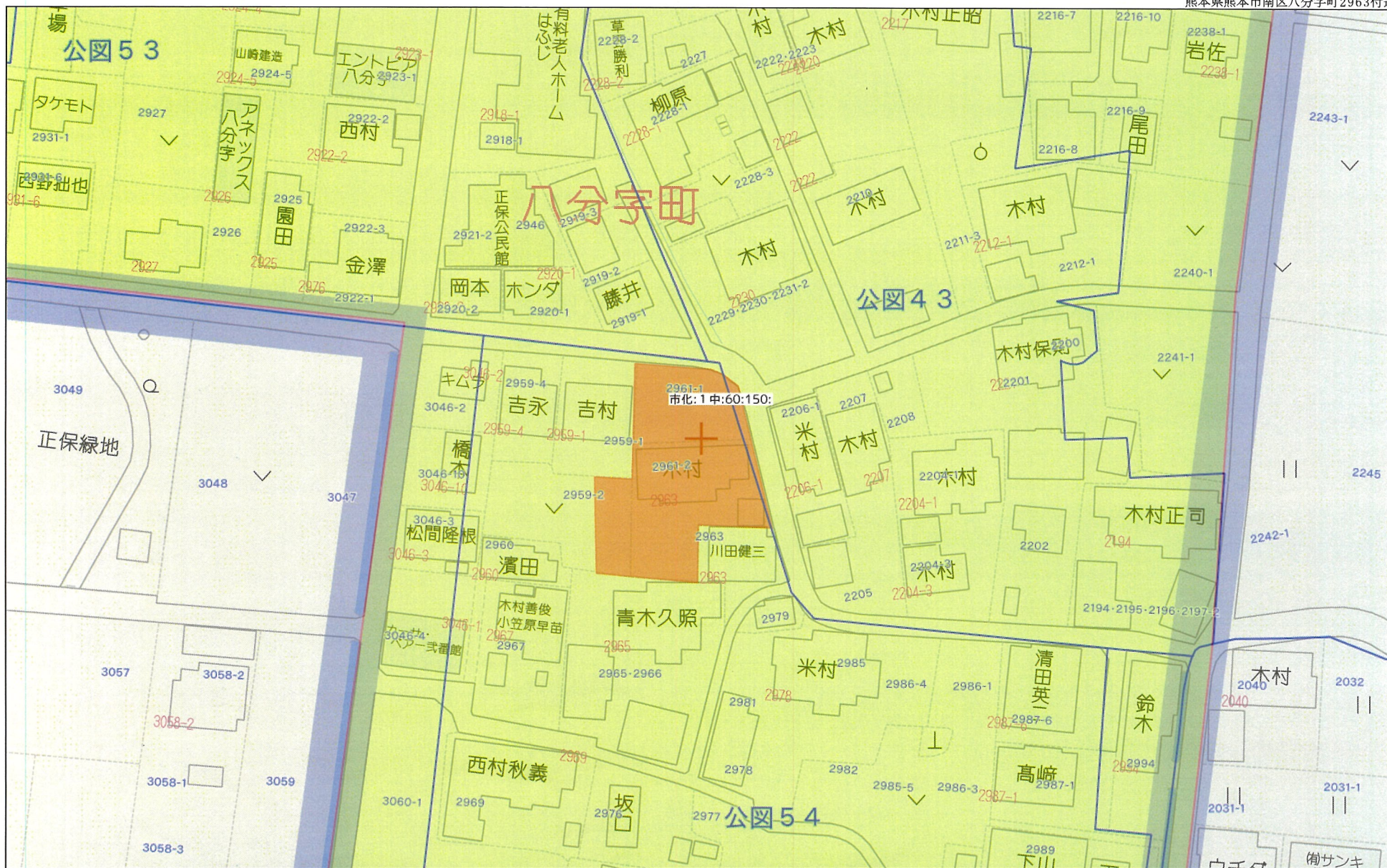
所在地	熊本市南区八分字町2963付近【ナビ検索】	水道加入金	一律 69,500円
区域区分	市街化区域	受益者負担金	m <sup>2</sup> ×200円
用途地域	第一種中高層	仲介手数料	売買代金×3%+6万円×1.1(税)
接道	北側:市道(3.1m~4.1m) 北東側:市道(3.3m~4.3m)	電柱設置箇所	①②③号地予定
交通	【九州産交バス】八分字バス停 徒歩約10分	備考	・必要経費:仲介手数料、水道加入金、受益者負担金

建ぺい率	60%	容積率	150%	熊本県知事(1)第5535号 株式会社 MR不動産 〒862-0951 熊本市中央区上水前寺1丁目1-31 ↑ホームページ分譲地情報検索♪Instagram→【mr_fudousan】 TEL:096-284-1286 FAX:096-284-1285 ☆MRhill'sシリーズは、弊社が土地の仕入れ→造成→マーケティング→ 価格設定→売買契約決済まで一貫してワンストップでコンサルティングを行ってます 売買物件募集中！スピーディーに売却致します。 査定無料！また、ほしい土地を買い付けに行きます。ご相談下さい。 当社から得た情報をもとに、当該物件の売主または関係者へ接触することを厳禁とします。 なお、接触を確認した場合、その内容次第で損害賠償請求等の法的手段を講じます。
地目	宅地	引渡時期	相談	
上水	宅内	下水	宅内	
小学校	飽田東小	中学校	飽田中	
広告有効期	2025/1月末	取引形態	専任	

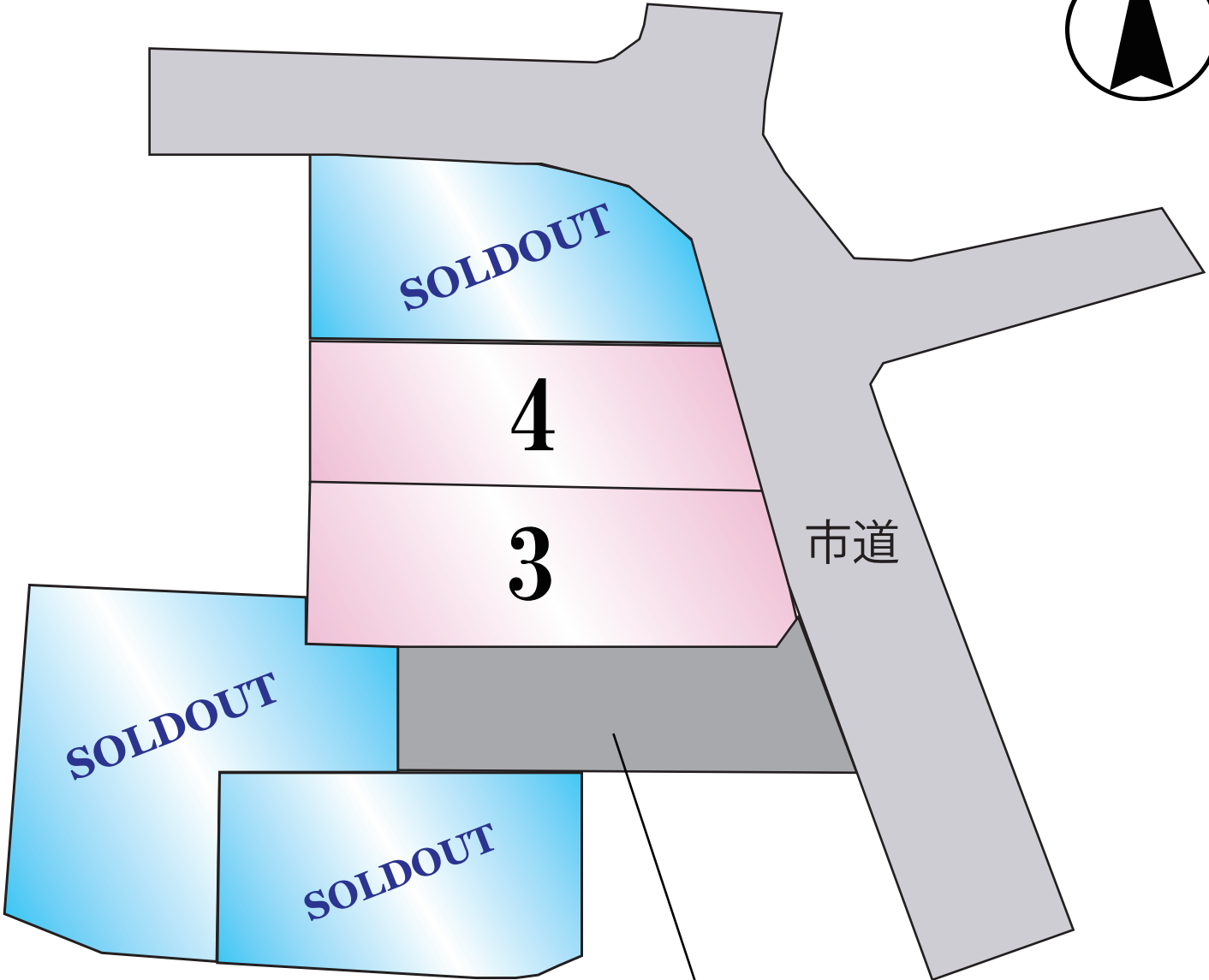
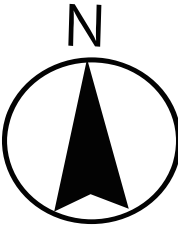
担当(前田) 携帯:080-2759-4383



一すべての人の不動産を—  
株式会社MR不動産



1:945



SOLDOUT

4

3

市道

SOLDOUT

SOLDOUT

宅地①・②号地の為の私道

## ☆南区 八分字町 全5区画☆ 価格表

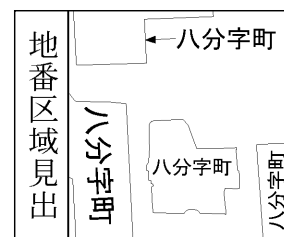
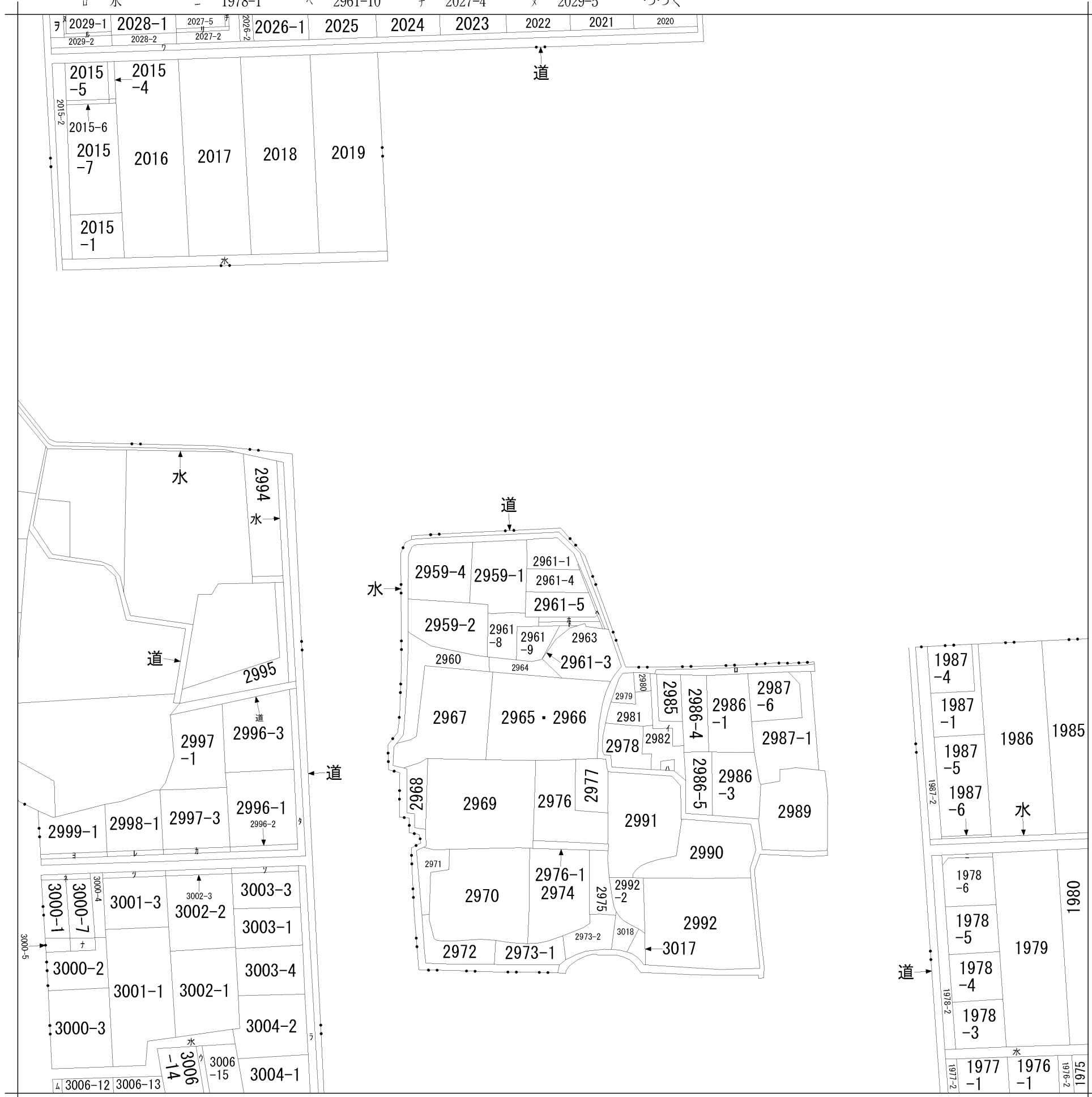
区画	面積	坪数	坪単価	土地価格
ご成約ありがとうございました。				
ご成約ありがとうございました。				
3	159.61㎡	48.28坪	19.46万円	9,400,000円
4	159.59㎡	48.27坪	19.88万円	9,600,000円
ご成約ありがとうございました。				

株式会社MR不動産

空き状況確認→ TEL：096 - 284 - 1286

買付発信→ FAX：096 - 284 - 1285

イ 2984    ハ 2983    ホ 2961-6    ト 2961-7    リ 2027-3    ル 2029-6  
 ロ 水        ニ 1978-1    ヘ 2961-10    チ 2027-4    ヌ 2029-5    ッ づ く



請求部	所在	熊本市南区八分字町字中屋敷			地番	2961番1	
出力縮尺	縮尺不明	精度区分	座標系番号又は記号	分類	地図に準ずる図面	種類	旧土地台帳附属地図
作成年月日				備付年月日(原図)	昭和54年2月19日	補記事項	方位不明

ヲ 2029-3  
ワ 水  
カ 2997-2  
ヨ 2999-2  
タ 水  
レ 2998-2  
ソ 3003-2  
ツ 3001-4  
ネ 3000-6  
ナ 3000-8  
ラ 水  
ム 3006-11  
ウ 3006-8

地番	2961-1、2961-4乃至2961-10	土地所在図 地積測量図
土地の所在	熊本市南区八分字町字中屋敷	

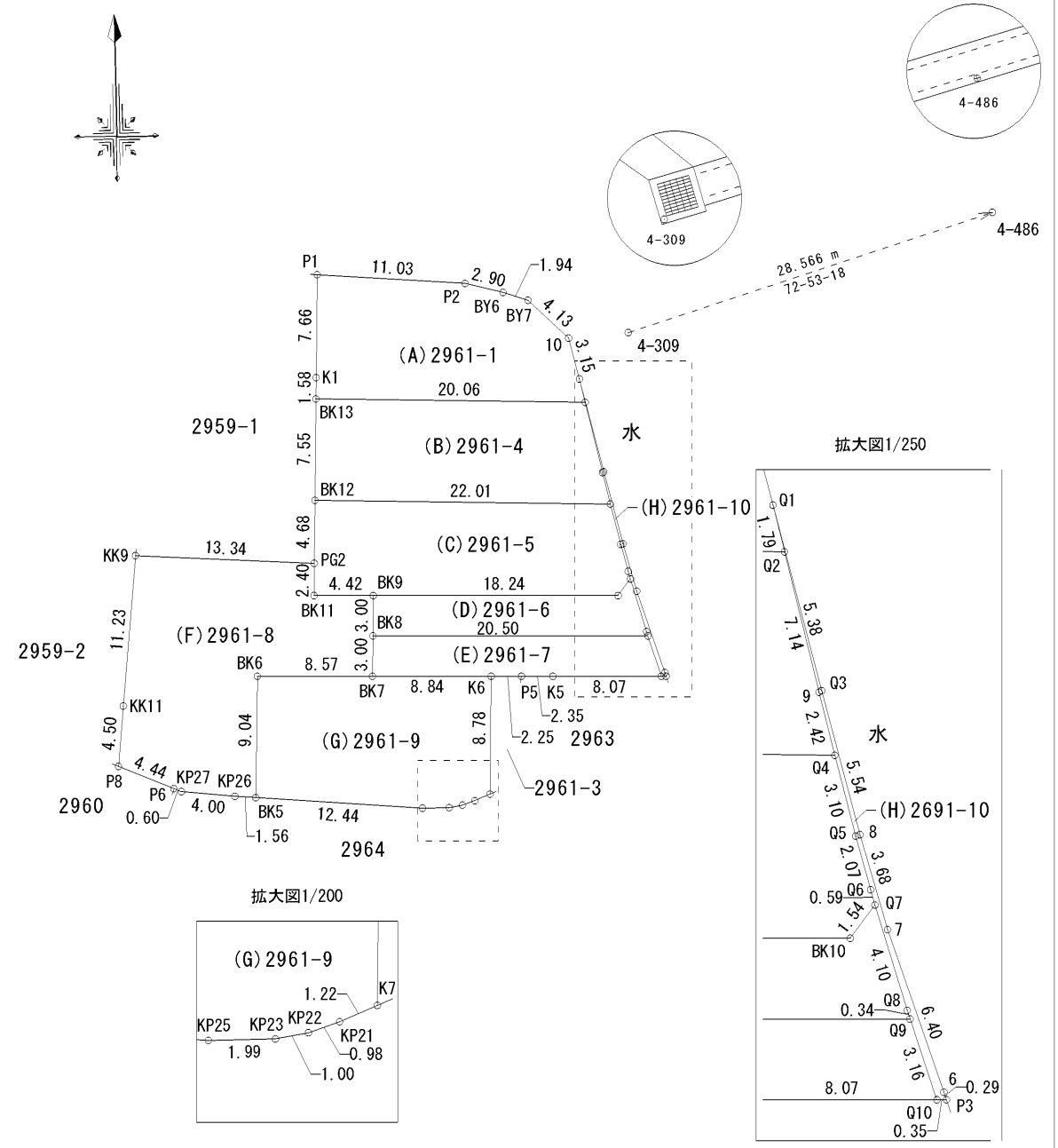
1/2

求積表

地番	2961-1				
測点	標識	X座標	Y座標	(X <sub>n+1</sub> -X <sub>n-1</sub> )・Y <sub>n</sub>	
P1	(新普)金属標	-27206.520	-31617.251	-305638.045680	
P2	(新普)金属釘	-27207.397	-31606.248	-376006.226540	
BY6	(既普)金属釘	-27208.117	-31603.431	-126735.408986	
BY7	(既普)金属釘	-27208.738	-31601.590	-131118.908422	
10	(既普)金属釘	-27211.611	-31598.612	-101172.769698	
Q1	(新普)金属釘	-27214.675	-31597.872	-30861.441450	
Q2	(新普)金属釘	-27216.423	-31597.478	535020.443334	
BK13	(新普)金属標	-27215.770	-31617.530	544424.263080	
K1	(新普)金属標	-27214.185	-31617.482	-7592.757615	
				倍面積	319.148023
				面積	159.5740115
				地積	159.57 m <sup>2</sup>

地番	2961-4				
測点	標識	X座標	Y座標	(X <sub>n+1</sub> -X <sub>n-1</sub> )・Y <sub>n</sub>	
BK13	(新普)金属標	-27215.770	-31617.530	-551935.815600	
Q2	(新普)金属釘	-27216.423	-31597.478	-577967.958828	
Q3	(新普)プラスチック杭	-27221.673	-31596.294	-46902.942579	
Q4	(新普)金属釘	-27224.037	-31595.755	584336.730168	
BK12	(新普)金属標	-27223.321	-31617.758	592787.814775	
				倍面積	317.827936
				面積	158.9139680
				地積	158.91 m <sup>2</sup>

地番	2961-5				
測点	標識	X座標	Y座標	(X <sub>n+1</sub> -X <sub>n-1</sub> )・Y <sub>n</sub>	
BK12	(新普)金属標	-27223.321	-31617.758	-602833.220224	
Q4	(新普)金属釘	-27224.037	-31595.755	-618611.792751	
Q5	(新普)金属釘	-27227.059	-31595.035	-33707.099042	
Q6	(新普)金属釘	-27229.068	-31594.517	-18189.017424	
Q7	(新普)金属釘	-27229.641	-31594.367	21593.105313	
BK10	(新普)プラスチック杭	-27230.860	-31595.310	522396.818240	
BK9	(新普)プラスチック杭	-27230.495	-31613.551	617070.247195	
BK11	(新普)プラスチック杭	-27230.406	-31617.971	118397.805288	
PG2	(新普)プラスチック杭	-27228.005	-31617.899	-5799.565065	
				倍面積	317.281530
				面積	158.6407650
				地積	158.64 m <sup>2</sup>



測量年月日	令和6年9月24日
座標系	II系

作成者	熊本市中央区帯山二丁目14番3号 土地家屋調査士 三角健太 (令和6年9月24日作成)	縮尺	
-----	---	----	--

申請人	有限会社さくらねこ不動産 代表取締役 上村研吾	縮尺	1/500
-----	----------------------------	----	-------

地番	2961-1、2961-4乃至2961-10	土地所在図 地積測量図
土地の所在	熊本市南区八分字町字中屋敷	

2/2

地番	2961-6 求積表			
測点	標識	X座標	Y座標	(X <sub>n+1</sub> -X <sub>n-1</sub> )・Y <sub>n</sub>
BK9	(新普)プラスチック杭	-27230.495	-31613.551	-499189.434340
BK10	(新普)プラスチック杭	-27230.860	-31595.310	-522396.818240
Q7	(新普)金属釘	-27229.641	-31594.367	-56201.979024
Q8	(新普)金属釘	-27233.585	-31593.246	-33252.207285
Q9	(新普)金属釘	-27233.910	-31593.146	555462.828360
BK8	(新普)プラスチック杭	-27233.499	-31613.642	555699.547095
倍面積				121.936566
面積				60.9682830
地積				60.96 m <sup>2</sup>

地番	2961-7			
測点	標識	X座標	Y座標	(X <sub>n+1</sub> -X <sub>n-1</sub> )・Y <sub>n</sub>
BK8	(新普)プラスチック杭	-27233.499	-31613.642	-560628.810414
Q9	(新普)金属釘	-27233.910	-31593.146	-583758.860850
Q10	(新普)プラスチック杭	-27236.934	-31592.207	194308.287156
K5	(新普)プラスチック杭	-27236.772	-31600.280	283970.584872
P5	(新普)プラスチック杭	-27236.725	-31602.633	125588.538975
K6	(新普)プラスチック杭	-27236.680	-31604.891	302299.911320
BK7	(新普)プラスチック杭	-27236.503	-31613.732	238346.637753
倍面積				126.288812
面積				63.1444060
地積				63.14 m <sup>2</sup>

地番	2961-8			
測点	標識	X座標	Y座標	(X <sub>n+1</sub> -X <sub>n-1</sub> )・Y <sub>n</sub>
KK9	(既普)プラスチック杭	-27227.167	-31631.213	-393187.518647
PG2	(新普)プラスチック杭	-27228.005	-31617.899	-360553.242210
BK11	(新普)プラスチック杭	-27230.406	-31617.971	-118397.805288
BK9	(新普)プラスチック杭	-27230.495	-31613.551	-117880.812855
BK8	(新普)プラスチック杭	-27233.499	-31613.642	4929.263319
BK7	(新普)プラスチック杭	-27236.503	-31613.732	235922.588986
BK6	(新普)プラスチック杭	-27236.331	-31622.304	241695.201294
BK5	(新普)金属標	-27245.368	-31622.606	50649.139112
KP26	(新普)金属標	-27245.239	-31624.163	150775.152626
KP27	(新普)金属標	-27244.808	-31628.140	123582.449088
P6	(新普)金属標	-27244.576	-31628.699	126741.767552
P8	(既普)金属標	-27242.836	-31632.792	99191.165876
KK11	(新普)プラスチック杭	-27238.349	-31632.340	-43009.353071
倍面積				457.995782
面積				228.9978910
地積				228.99 m <sup>2</sup>

地番	2961-9			
測点	標識	X座標	Y座標	(X <sub>n+1</sub> -X <sub>n-1</sub> )・Y <sub>n</sub>
BK6	(新普)プラスチック杭	-27236.331	-31622.304	-241695.201294
BK7	(新普)プラスチック杭	-27236.503	-31613.732	-474269.226739
K6	(新普)プラスチック杭	-27236.680	-31604.891	-233881.371160
K7	(新普)金属標	-27245.457	-31605.145	37816.694316
KP21	(新普)金属標	-27245.920	-31606.279	56453.546240
KP22	(新普)金属標	-27246.228	-31607.217	52448.988900
KP23	(新普)金属標	-27246.395	-31608.204	81303.242680
KP25	(新普)金属標	-27246.399	-31610.201	392402.638398
BK5	(新普)金属標	-27245.368	-31622.606	329750.688904
倍面積				330.000245
面積				165.0001225
地積				165.00 m <sup>2</sup>

地番	2961-10			
測点	標識	X座標	Y座標	(X <sub>n+1</sub> -X <sub>n-1</sub> )・Y <sub>n</sub>
Q1	(新普)金属釘	-27214.675	-31597.872	-34916.428025
9	(新普)プラスチック杭	-27221.619	-31596.195	-81719.300238
8	(新普)プラスチック杭	-27227.008	-31594.870	-62050.351232
7	(新普)金属釘	-27230.563	-31593.916	-79785.549590
6	(新普)プラスチック杭	-27236.659	-31591.940	-56325.410812
P3	(新普)金属釘	-27236.941	-31591.848	7272.263247
Q10	(新普)プラスチック杭	-27236.934	-31592.207	35353.540332
Q9	(新普)金属釘	-27233.910	-31593.146	28296.032490
Q8	(新普)金属釘	-27233.585	-31593.246	33252.207285
Q7	(新普)金属釘	-27229.641	-31594.367	34608.873711
Q6	(新普)金属釘	-27229.068	-31594.517	18189.017424
Q5	(新普)金属釘	-27227.059	-31595.035	33707.099042
Q4	(新普)金属釘	-27224.037	-31595.755	34275.062583
Q3	(新普)プラスチック杭	-27221.673	-31596.294	46902.942579
Q2	(新普)金属釘	-27216.423	-31597.478	42947.515494
倍面積				7.514290
面積				3.7571450
地積				3.75 m <sup>2</sup>

総合計面積	998.9965920 m <sup>2</sup>
-------	----------------------------

旧日本測地系

基本三角点等一覧表				
点名	X座標	Y座標	標識	備考
4-309	-27211.293	-31594.160	金属鋲(真鍮)	熊本市道路台帳基準点
4-486	-27202.888	-31566.859	金属鋲(真鍮)	熊本市道路台帳基準点

※地震前の基本三角点等の成果に基づき測量

作成者	熊本市中央区帯山二丁目14番3号 土地家屋調査士 三角健太 (令和6年9月24日作成)	縮尺
-----	---	----

申請人	有限会社さくらねこ不動産 代表取締役 上村研吾	縮尺
-----	----------------------------	----

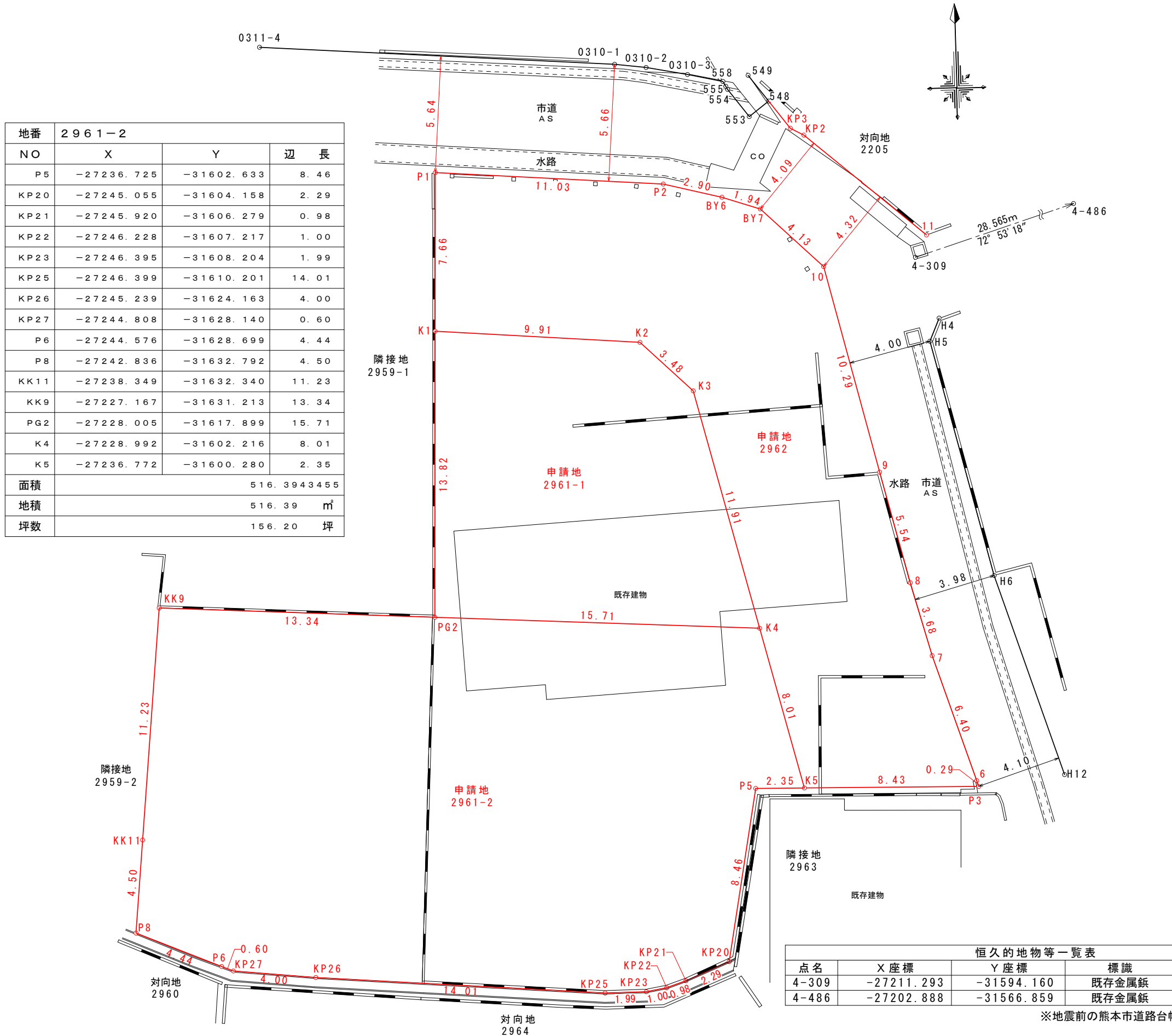


地番 2961-2			
NO	X	Y	辺長
P5	-27236.725	-31602.633	8.46
KP20	-27245.055	-31604.158	2.29
KP21	-27245.920	-31606.279	0.98
KP22	-27246.228	-31607.217	1.00
KP23	-27246.395	-31608.204	1.99
KP25	-27246.399	-31610.201	14.01
KP26	-27245.239	-31624.163	4.00
KP27	-27244.808	-31628.140	0.60
P6	-27244.576	-31628.699	4.44
P8	-27242.836	-31632.792	4.50
KK11	-27238.349	-31632.340	11.23
KK9	-27227.167	-31631.213	13.34
PG2	-27228.005	-31617.899	15.71
K4	-27228.992	-31602.216	8.01
K5	-27236.772	-31600.280	2.35
面積	516.3943455		
地積	516.39 m <sup>2</sup>		
坪数	156.20 坪		

求積表			
地番 2961-1			
NO	X	Y	辺長
K1	-27214.185	-31617.482	9.91
K2	-27215.012	-31607.598	3.48
K3	-27217.430	-31605.092	11.91
K4	-27228.992	-31602.216	15.71
PG2	-27228.005	-31617.899	13.82
面積	186.4491245		
地積	186.44 m <sup>2</sup>		
坪数	56.40 坪		

地番 2962			
NO	X	Y	辺長
P1	-27206.520	-31617.251	11.03
P2	-27207.397	-31606.248	2.90
BY6	-27208.117	-31603.431	1.94
BY7	-27208.738	-31601.590	4.13
10	-27211.611	-31598.612	10.29
9	-27221.619	-31596.195	5.54
8	-27227.008	-31594.870	3.68
7	-27230.563	-31593.916	6.40
6	-27236.659	-31591.940	0.29
P3	-27236.941	-31591.848	8.43
K5	-27236.772	-31600.280	8.01
K4	-27228.992	-31602.216	11.91
K3	-27217.430	-31605.092	3.48
K2	-27215.012	-31607.598	9.91
K1	-27214.185	-31617.482	7.66
面積	309.8716900		
地積	309.87 m <sup>2</sup>		
坪数	93.73 坪		

総合計面積 1012.7151600 m<sup>2</sup>



恒久的地物等一覧表 (旧日本測地系)				
点名	X座標	Y座標	標識	備考
4-309	-27211.293	-31594.160	既存金属鈹	道路台帳基準点
4-486	-27202.888	-31566.859	既存金属鈹	道路台帳基準点

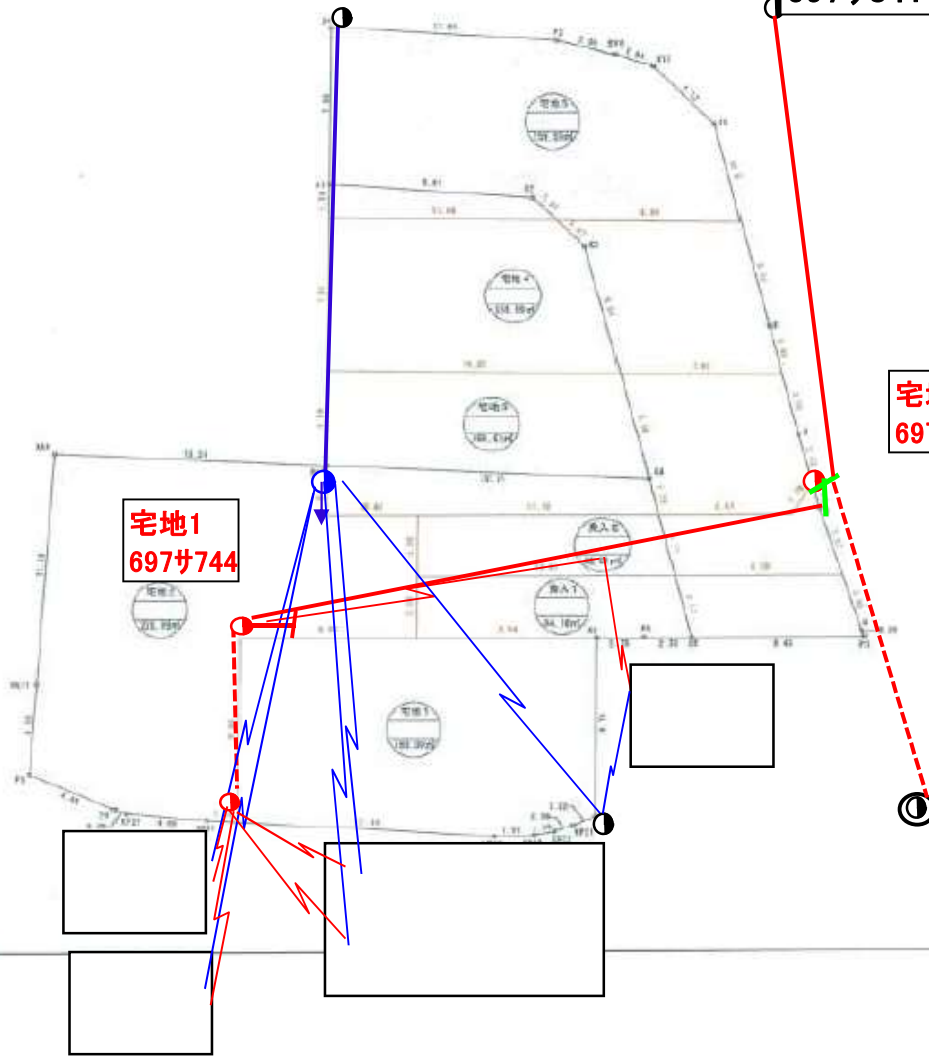
※地震前の熊本市道路台帳の成果に基づき測量

立会年月日：令和5年12月21日  
測量年月日：令和6年1月15日

図面名	確定測量図
所在	熊本市南区八分字町中屋敷
縮尺	1/200
申請人	園田繁美
作成日	令和6年1月16日
作成者	熊本市中央区帯山二丁目14番3号 土地家屋調査士 三角健太

計画平面図 1/200

所在：熊本市南区八分字町字中屋敷



既存電柱(NTT所有)  
697サ841

宅地3  
697サ843

宅地1  
697サ744

凡例	
赤	新設
青	撤去
黒	既設
	電柱
	支柱
	支線
	電線
	ワイヤー
	引込線
	腕金
	空中分岐

熊本市中央区藤山二丁目14番5号  
土地家屋調査士 三角 健 太  
TEL:096-277-1211