

MR hill's護藤町 全3区画

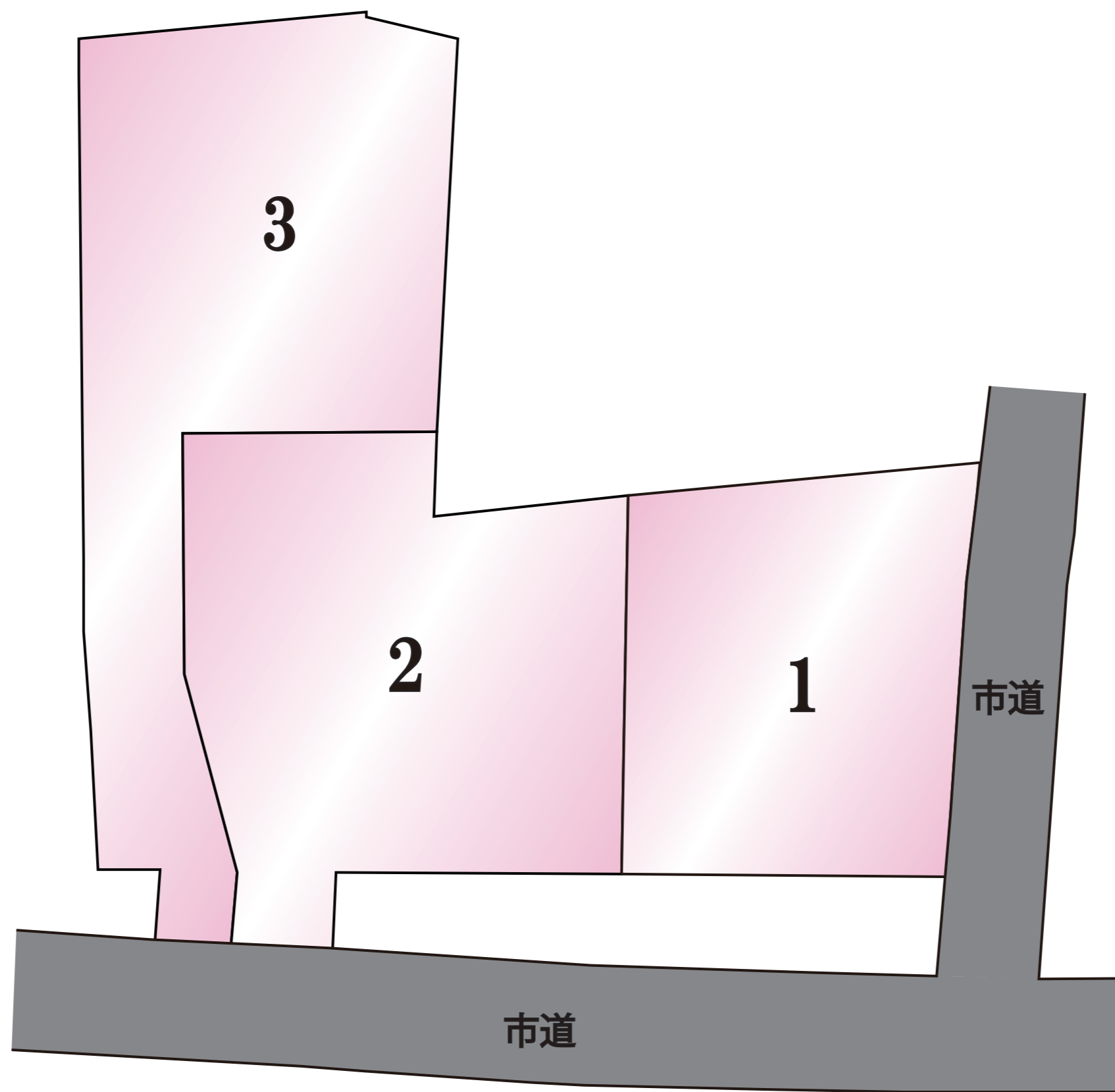


所在地	熊本市南区護藤町2089番付近【ナビ検索】			区域区分	市街化調整区域
売買代金	※価格表参照			用途地域	無指定
土地面積	※価格表参照			電柱	協議中
接道	南面 市道 幅員約6.70m 東面 市道 幅員約4.57m			 	
交通	上権藤(産交)65m 徒歩約1分				
建ぺい	40%	容積	80%		
地目	宅地	引渡時期	相談		
上水	宅内	下水	宅内		
小学校	飽田南小	中学校	飽田中		
備考	・必要経費: 仲介手数料、水道加入金、受益者負担金				
	・司法書士 売主指定				
	・建築条件なし				
	①	214.68㎡ 64.94坪	12,900,000円		
	②	295.03㎡ 89.24坪	12,600,000円		
	③	324.61㎡ 98.19坪	10,900,000円		
広 告 有 効 期 限	令和7年3月22日			取引形態: 専任	

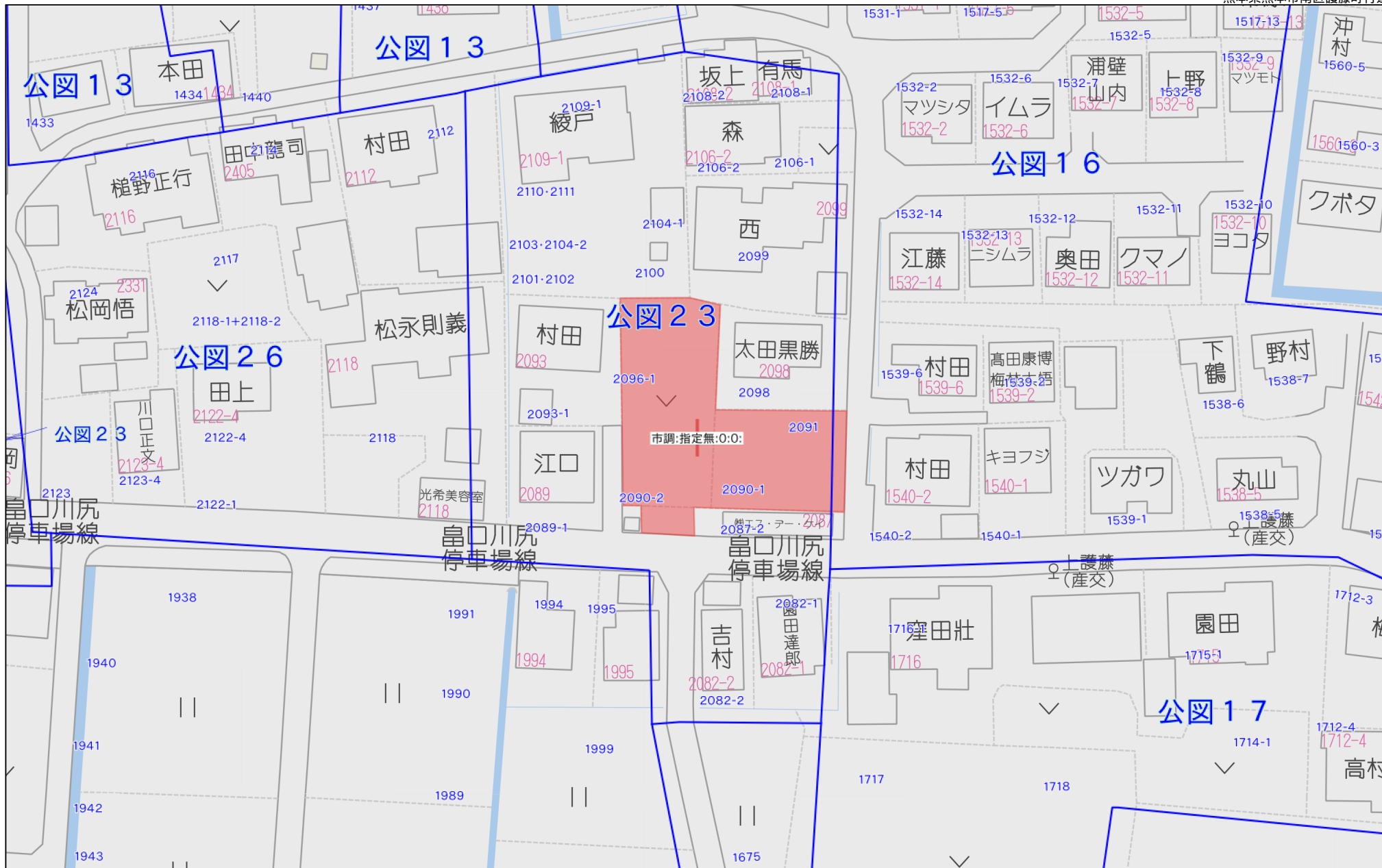
熊本県知事(1)第5535号

株式会社 MR不動産

〒862-0951 熊本市中央区上水前寺1丁目12-25 EDEN SUIZENJI 2F
 TEL:096-284-1286 FAX:096-284-1285



～ MRhill' s シリーズ～



40m

1:827

地番	2090-1、2090-3	土地所在図 地積測量図
土地の所在	熊本市南区護藤町字戸崎	

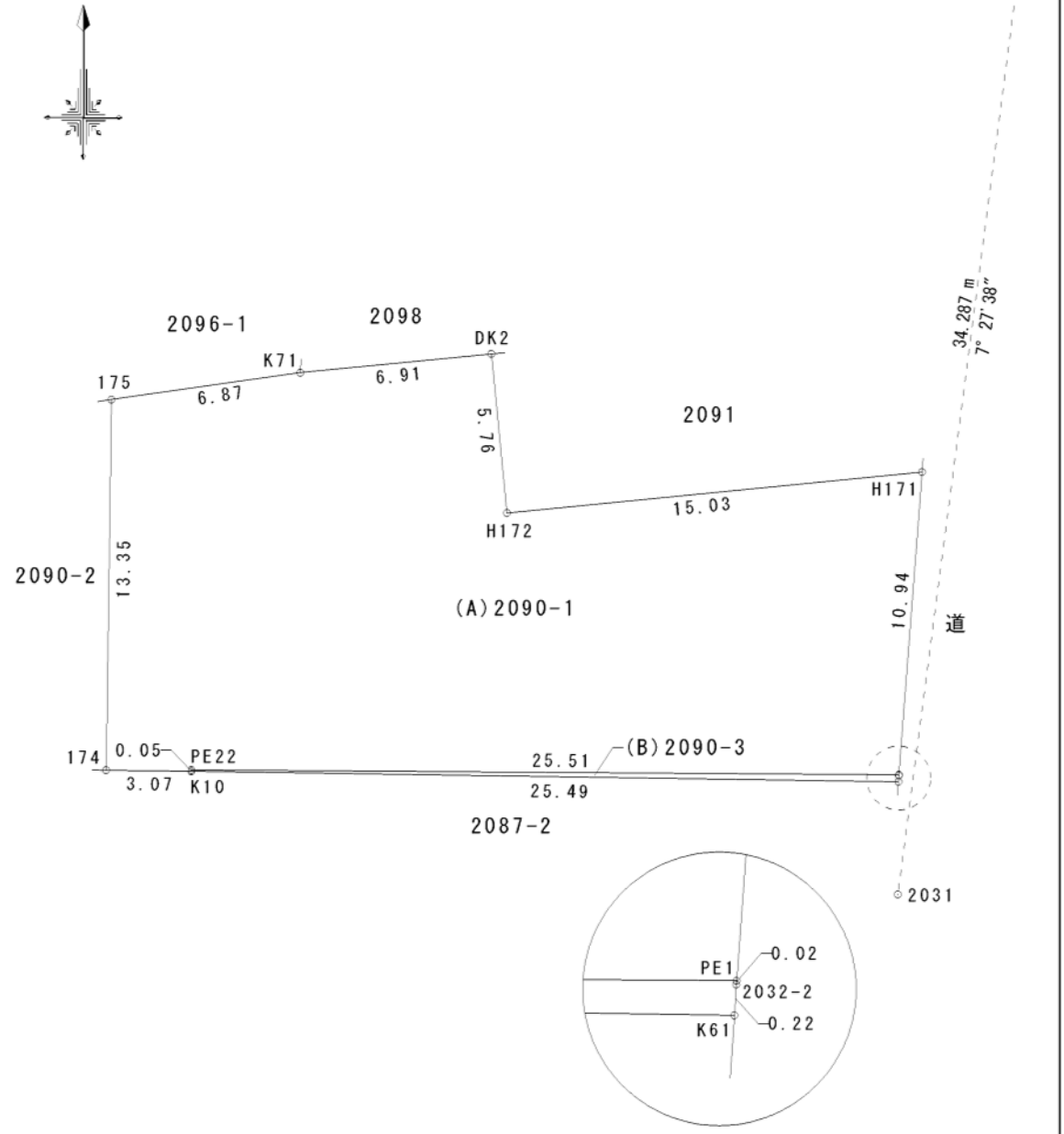
1/2

求積表

地番	(A) 2090-1			
測点	標識	X座標	Y座標	(X _{n+1} -X _{n-1})・Y _n
H171	(新普)金属釘	-27967.554	-30826.068	-395209.505574
PE1	(新普)金属釘	-27978.465	-30826.903	737092.660425
PE22	(新普)金属標	-27978.290	-30852.413	713810.112770
K10	(新普)金属標	-27978.344	-30852.416	86061.386144
174	(新普)プラスチック杭	-27978.299	-30855.489	80521.544522
175	(新普)プラスチック杭	-27964.944	-30855.294	-195866.467776
K71	(既普)マキカ	-27963.976	-30848.485	-382966.651320
DK2	(既普)金属釘	-27963.297	-30841.599	-208354.525947
H172	(新普)プラスチック杭	-27969.030	-30841.034	-434387.004930
	倍面積			701.548314
	面積			350.7741570
	地積			350.77 m ²

地番	(B) 2090-3			
測点	標識	X座標	Y座標	(X _{n+1} -X _{n-1})・Y _n
2032-2	(新普)金属釘	-27978.494	-30826.905	447.655904
K61	(新普)金属釘	-27978.715	-30826.919	713764.998365
K10	(新普)金属標	-27978.344	-30852.416	713279.901936
PE22	(新普)金属標	-27978.290	-30852.413	-713810.112770
PE1	(新普)金属釘	-27978.465	-30826.903	-713674.685220
	倍面積			7.758215
	面積			3.8791075
	地積			3.87 m ²

総合計面積	354.6532645 m ²
-------	----------------------------



測量年月日	令和6年10月22日
座標系	世界測地系

作成者	熊本市中央区帯山二丁目14番3号 土地家屋調査士 三角健太 (令和6年10月22日作成)	縮尺	
-----	--	----	--

申請人		縮尺	1/250
-----	--	----	-------

地番	2090-1、2090-3	土地所在図 地積測量図
土地の所在	熊本市南区護藤町字戸崎	

2/2

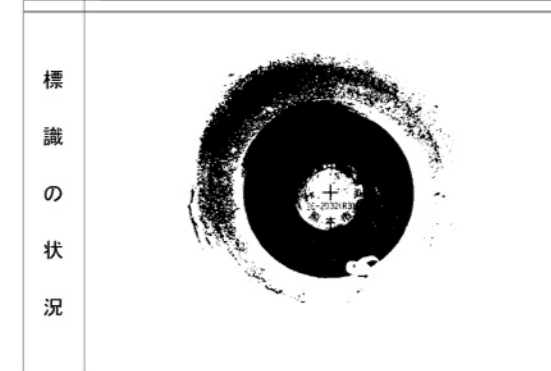
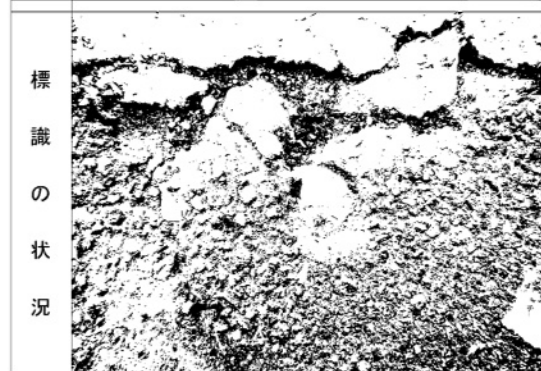
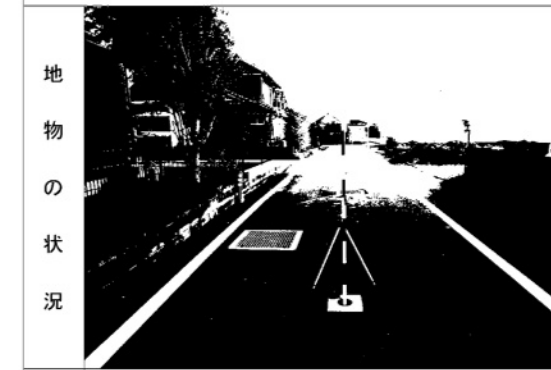
恒久的地物		
符号	2031	
地物の名称	道路台帳基準点	
成果	測地系	世界測地系
	X座標	-27982.777
	Y座標	-30826.940
備考	既存永久金属釘	

恒久的地物		
符号	2032	
地物の名称	道路台帳基準点	
成果	測地系	世界測地系
	X座標	-27948.780
	Y座標	-30822.488
備考	既存永久金属釘	

概略図



概略図



※管理者によるパラメータ変換後の座標値

作成者	熊本市中央区帯山二丁目14番3号 土地家屋調査士 三角健太 (令和6年10月22日作成)	縮尺	申請人	縮尺
-----	--	----	-----	----

地番	2087-2、2087-7
土地の所在	熊本市南区護藤町字戸崎

土地所在図
地積測量図

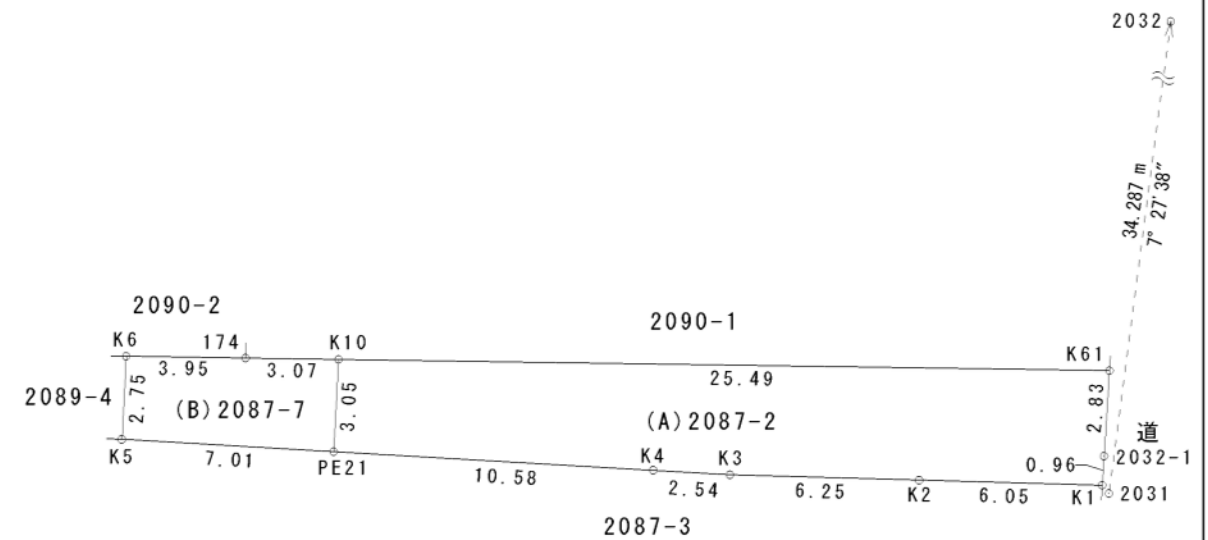
1/2

求積表

(A) 2087-2					
地番	測点	標識	X座標	Y座標	(X _{n+1} -X _{n-1})・Y _n
	K1	(新普)金属釘	-27982.503	-30827.163	171140.988348
	K2	(新普)金属標	-27982.339	-30833.217	344434.610751
	K3	(新普)金属釘	-27982.159	-30839.472	246019.141928
	K4	(新普)金属釘	-27982.009	-30842.009	366732.209954
	PE21	(新普)金属釘	-27981.396	-30852.578	291202.388172
	K10	(新普)金属標	-27978.344	-30852.416	-717896.328696
	K61	(新普)金属釘	-27978.715	-30826.919	-708281.170225
	2032-1	(新普)金属釘	-27981.543	-30827.101	6827.496492
		倍面積			179.336724
		面積			89.6683620
		地積			89.66 m ²

(B) 2087-7					
地番	測点	標識	X座標	Y座標	(X _{n+1} -X _{n-1})・Y _n
	K5	(新普)金属釘	-27980.989	-30859.586	192005.546518
	K6	(新普)金属標	-27978.242	-30859.440	-114626.857474
	174	(新普)プラスチック杭	-27978.299	-30855.489	-196519.572176
	K10	(新普)金属標	-27978.344	-30852.416	-81444.959384
	PE21	(新普)金属釘	-27981.396	-30852.578	200626.609320
		倍面積			40.766804
		面積			20.3834020
		地積			20.38 m ²

総合計面積	110.0517640 m ²
-------	----------------------------



測量年月日	令和6年10月22日
座標系	世界測地系

作成者	熊本市中央区帯山二丁目14番3号 土地家屋調査士 三角健太 (令和6年10月22日作成)	縮尺	
-----	--	----	--

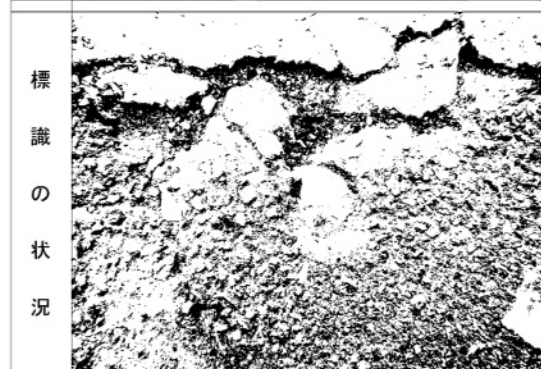
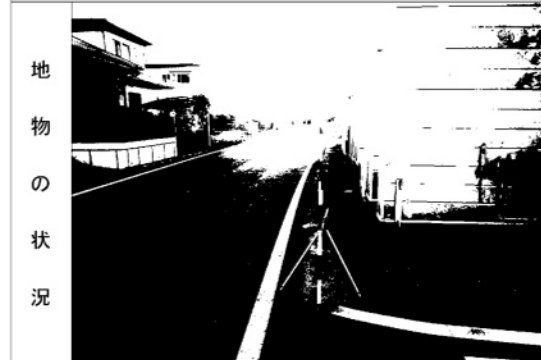
申請人		縮尺	1/250
-----	--	----	-------

地番	2087-2、2087-7	土地所在図 地積測量図
土地の所在	熊本市南区護藤町字戸崎	

2/2

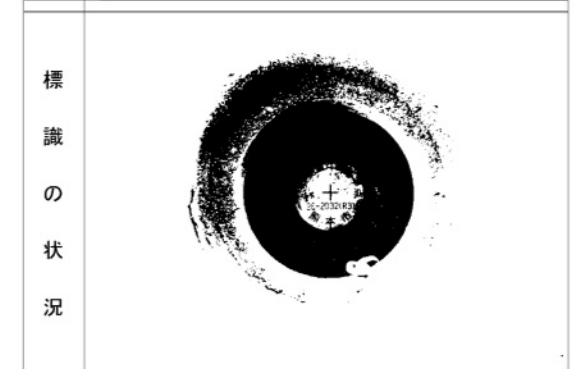
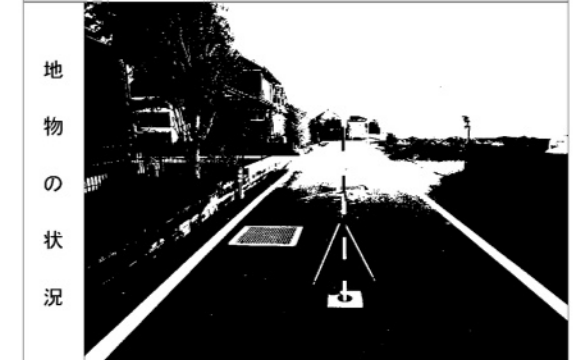
恒久的地物		
符号	2031	
地物の名称	道路台帳基準点	
成果	測地系	世界測地系
	X座標	-27982.777
	Y座標	-30826.940
備考	既存永久金属釘	

概略図



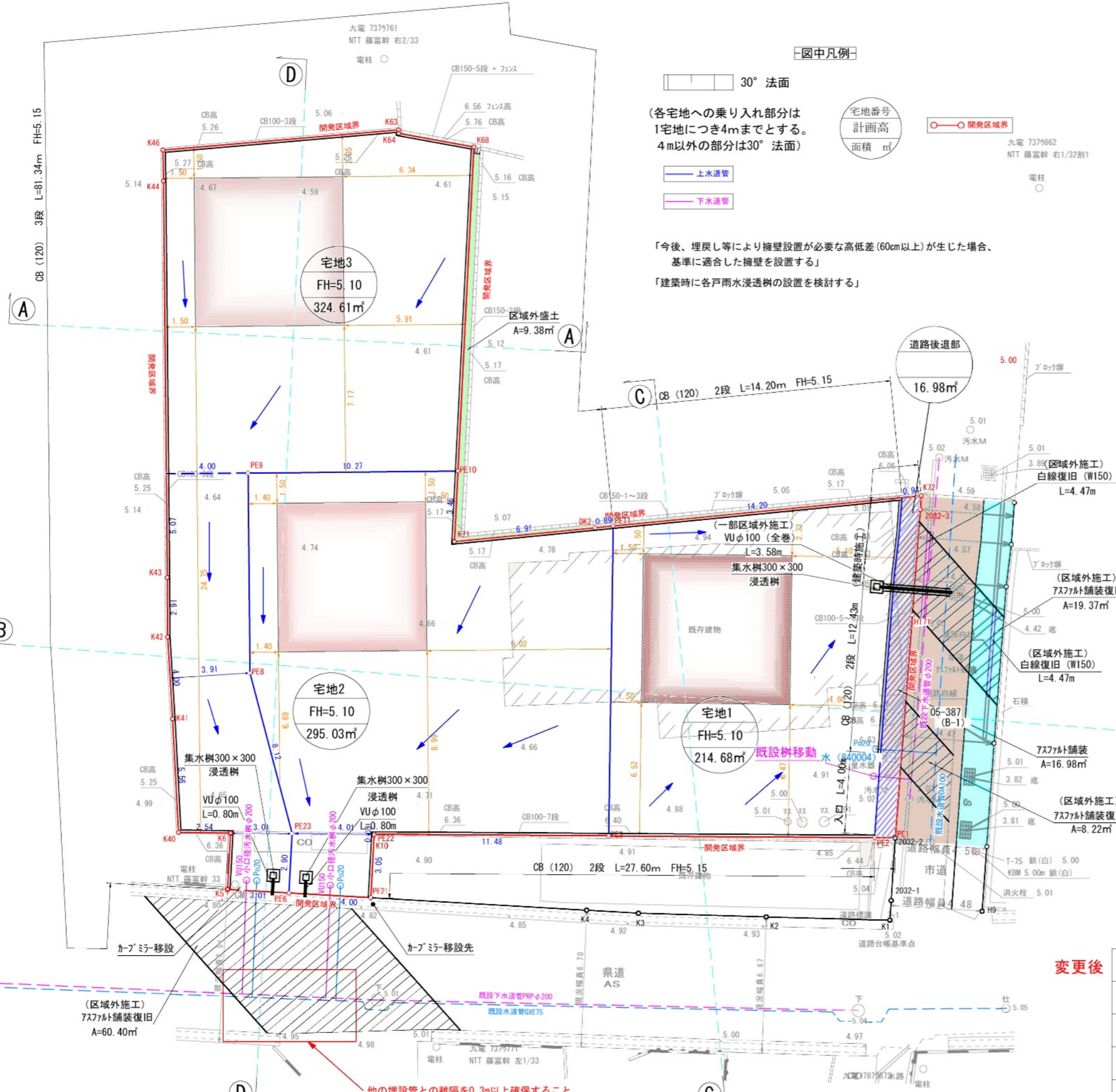
恒久的地物		
符号	2032	
地物の名称	道路台帳基準点	
成果	測地系	世界測地系
	X座標	-27948.780
	Y座標	-30822.488
備考	既存永久金属釘	

概略図



※管理者によるパラメータ変換後の座標値

作成者	熊本市中央区帯山二丁目14番3号 土地家屋調査士 三角健太 (令和6年10月22日作成)	縮尺	申請人	縮尺
-----	--	----	-----	----



【図中凡例】

- 30° 法面
- (各宅地への乗り入れ部分は1宅地につき4mまでとする。4m以外の部分は30° 法面)
- 宅地番号 計画高 面積 m²
- 開発区域界
- 上水道
- 下水道

「今後、埋戻し等により擁壁設置が必要な高低差(60cm以上)が生じた場合、基準に適合した擁壁を設置する」
 「建築時に各戸雨水浸透樹の設置を検討する」

面積表			
名称	面積	割合	備考
宅地1	214.68m ²	25.22%	
宅地2	295.03m ²	34.66%	
宅地3	324.61m ²	38.13%	
小計	834.32m ²	98.01%	
道路後退部	16.98m ²	1.99%	熊本市管理
小計	16.98m ²	1.99%	
合計	851.30m ²	100.00%	

給水計画
 給水管扱いであるため、全区画別途申請し、加入金を納入すること。
 (宅地1は、13mmの権利を使用するのであれば、加入金不要)
 申請時にメーター口径に応じた加入金を納入すること。
 他埋設管との離隔を0.3m以上確保すること。
 開発行為の目的に伴い適正な工事施工を行うこと。また、協議等が必要な場合は速やかに行うこと。
 ※配管経路・引込位置・口径については、給水工事申請前の打合せで決定すること。
 ※下水道の埋戻し材として砕石が指定された場合は、別堀山で施工すること。
 また、交差する箇所については、上水道管(給水管含む)を保護砂施工すること。

市道・水路立会令和4年4月28日立会済
 立会者：熊本市南区土木センター総務課 緒方氏
 県道・市道・水路立会令和5年11月16日・17日立会済
 立会者：熊本市南区土木センター総務課 緒方氏

変更後	図面名称		
	土地利用計画平面図		
縮尺	S=1/200	図番	
申請地	熊本市南区護藤町戸崎2090番1、2090番2、2091番、2096番1、2087番7		
申請者			
設計者			