

MRhill's御代志 全15区画

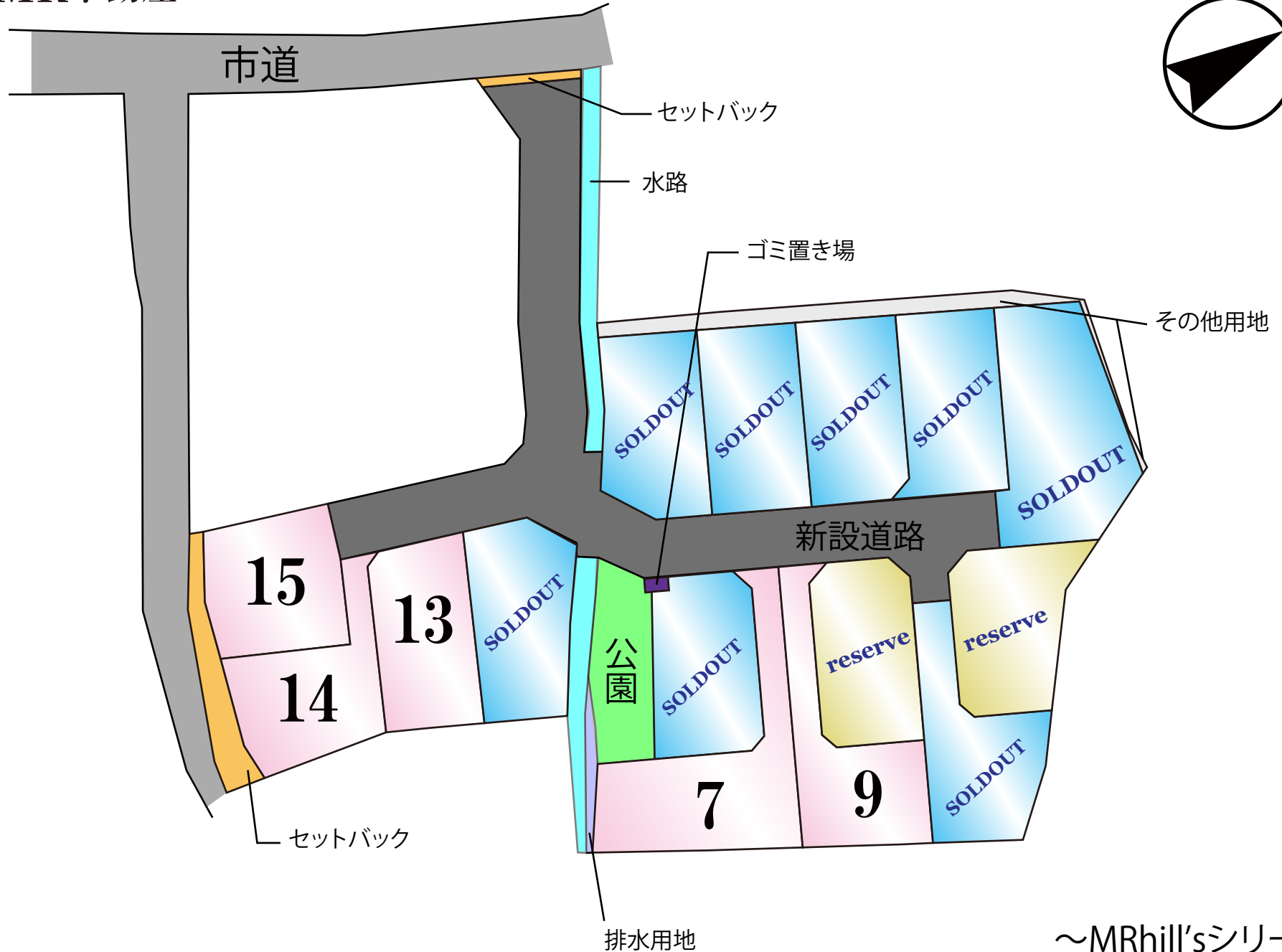
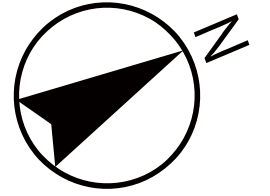


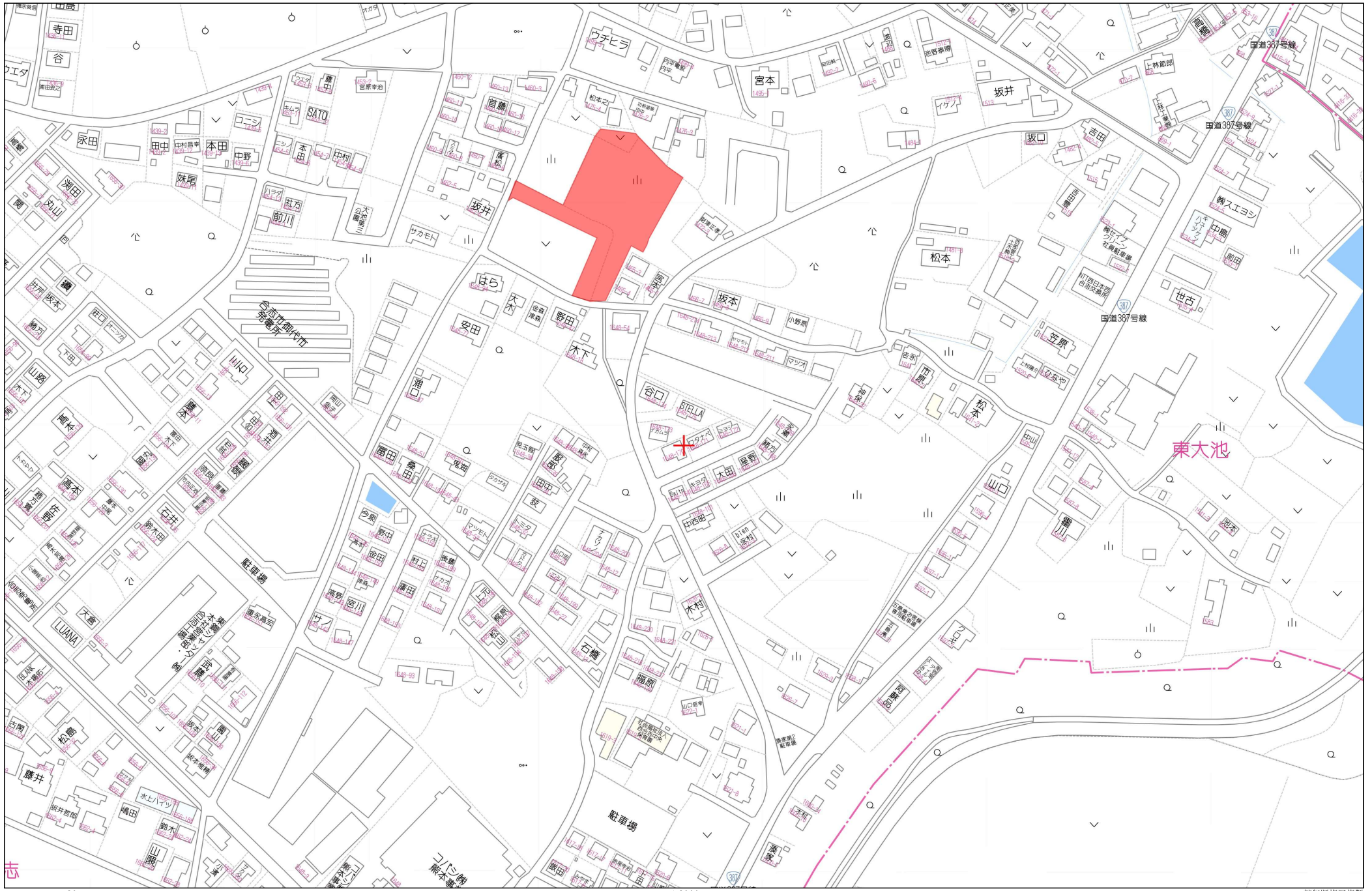
所在地	熊本県合志市御代志1465-4 付近【ナビ検索】			区域区分	市街化調整区域	
売買代金	※下記参照			用途地域	無指定	
土地面積	※下記参照			電柱	①④⑥⑦⑧⑩⑬⑮	
接道	南側公道 幅員約 5.0m、分譲地内道路 幅員 約6.0m 東側里道 1.5m			 	 	
交通	【乗合バス】大池神社前 440m 徒歩約5分					
建ぺい	70%	容積	200%			
地目	宅地	引渡時期	相談			
上水	宅内	下水	宅内			
小学校	西合志中央小学校	中学校	西合志中央中学校			
備考	<ul style="list-style-type: none"> ・必要経費:仲介手数料、水道加入金、受益者負担金 ・建築条件なし お好きなハウスメーカーで建築ができます 					
価格	SOLD OUT			⑨ 205.25㎡	62.08坪	9,800,000円
	SOLD OUT			RESERVE		
	SOLD OUT			SOLD OUT		
	SOLD OUT			SOLD OUT		
	SOLD OUT			⑬ 200.64㎡	60.69坪	12,600,000円
	SOLD OUT			⑭ 200.76㎡	60.73坪	13,700,000円
	⑦ 274.05㎡	82.90坪	11,600,000円	⑮ 200.42㎡	60.62坪	13,800,000円
	RESERVE					
広告有効期限	令和8年8月31日			取引形態:専任		

熊本県知事(1)第5535号

株式会社 MR不動産

〒862-0951 熊本市中央区上水前寺1丁目12-25 EDEN SUIZENJI 2F
 TEL:096-284-1286 FAX:096-284-1285 営業時間9時~18時定休日:水曜日

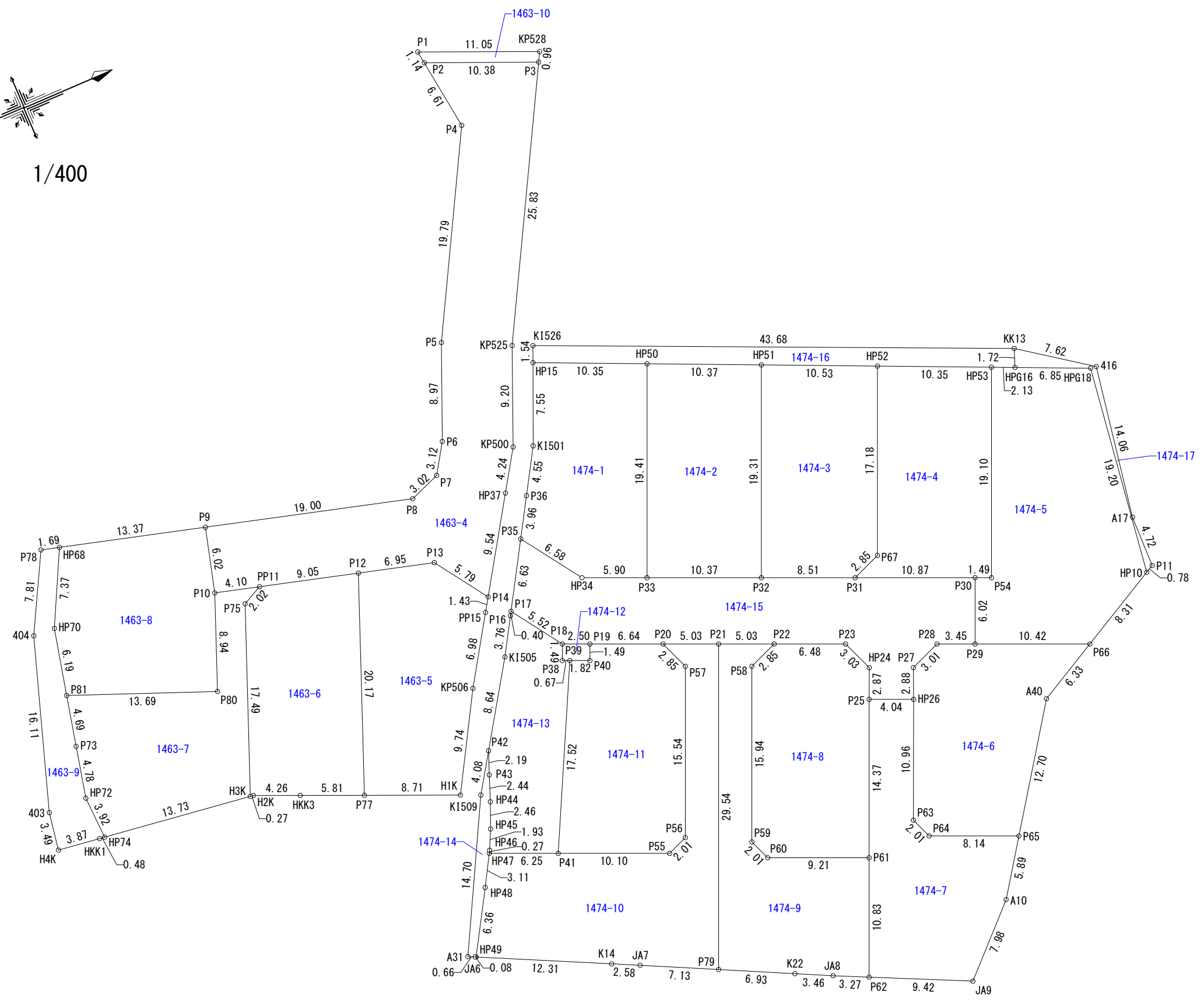
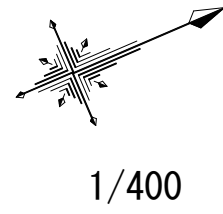




80m
Copyright(C)2024 ZENRIN CO., LTD.

1:2000

禁無断複写複製
株式会社MR 不動産
721149925-20241223092741



※分筆後の地番配列については確定されたものではありませんので変更可能です。

熊本市中央区帯山二丁目14番3号
 土地家屋調査士 三角 健太
 TEL : 096-277-1211

地番 1463-4			
NO	X	Y	辺長
P2	-11919.652	-23307.709	10.38
P3	-11910.088	-23303.665	25.83
KP525	-11922.460	-23280.988	9.20
KP500	-11926.016	-23272.493	4.24
HP37	-11928.312	-23268.920	9.54
P14	-11933.472	-23260.891	5.79
P13	-11936.735	-23265.675	6.95
P12	-11943.438	-23267.524	9.05
PP11	-11952.170	-23269.932	4.10
P10	-11956.126	-23271.022	6.02
P9	-11954.550	-23276.833	19.00
P8	-11936.233	-23271.781	3.02
P7	-11933.412	-23272.860	3.12
P6	-11931.721	-23275.491	8.97
P5	-11928.254	-23283.772	19.79
P4	-11918.774	-23301.149	6.61
面積	434.4917510		
地積	434.49 m ²		
坪数	131.43 坪		

地番 1463-5			
NO	X	Y	辺長
P12	-11943.438	-23267.524	6.95
P13	-11936.735	-23265.675	5.79
P14	-11933.472	-23260.891	1.43
PP15	-11934.247	-23259.685	6.98
KP506	-11938.022	-23253.811	9.74
H1K	-11942.891	-23245.366	8.71
P77	-11950.906	-23248.783	20.17
面積	207.5037915		
地積	207.50 m ²		
坪数	62.76 坪		

地番 1463-6			
NO	X	Y	辺長
PP11	-11952.170	-23269.932	9.05
P12	-11943.438	-23267.524	20.17
P77	-11950.906	-23248.783	5.81
HKK3	-11956.256	-23251.073	4.26
H2K	-11960.177	-23252.747	0.27
H3K	-11960.454	-23252.783	17.49
P75	-11953.979	-23269.032	2.02
面積	200.6417435		
地積	200.64 m ²		
坪数	60.69 坪		

地番 1463-7			
NO	X	Y	辺長
P10	-11956.126	-23271.022	4.10
PP11	-11952.170	-23269.932	2.02
P75	-11953.979	-23269.032	17.49
H3K	-11960.454	-23252.783	13.73
HP74	-11974.064	-23254.607	3.92
HP72	-11974.235	-23258.526	4.78
P73	-11973.188	-23263.196	4.69
P81	-11972.151	-23267.777	13.69
P80	-11959.428	-23262.707	8.94
面積	200.7677025		
地積	200.76 m ²		
坪数	60.73 坪		

地番 1463-8			
NO	X	Y	辺長
HP68	-11967.439	-23280.387	13.37
P9	-11954.550	-23276.833	6.02
P10	-11956.126	-23271.022	8.94
P80	-11959.428	-23262.707	13.69
P81	-11972.151	-23267.777	6.19
HP70	-11970.771	-23273.812	7.37
面積	200.4259490		
地積	200.42 m ²		
坪数	60.62 坪		

地番 1463-9			
NO	X	Y	辺長
P78	-11969.069	-23280.836	1.69
HP68	-11967.439	-23280.387	7.37
HP70	-11970.771	-23273.812	6.19
P81	-11972.151	-23267.777	4.69
P73	-11973.188	-23263.196	4.78
HP72	-11974.235	-23258.526	3.92
HP74	-11974.064	-23254.607	0.48
HKK1	-11974.540	-23254.670	3.87
H4K	-11978.377	-23255.184	3.49
403	-11977.796	-23258.633	16.11
404	-11972.756	-23273.940	7.81
面積	70.5612345		
地積	70.56 m ²		
坪数	21.34 坪		

地番 1463-10			
NO	X	Y	辺長
P1	-11919.803	-23308.843	1.14
P2	-11919.652	-23307.709	10.38
P3	-11910.088	-23303.665	0.96
KP528	-11909.627	-23304.511	11.05
面積	10.4204400		
地積	10.42 m ²		
坪数	3.15 坪		

地番 1474-1			
NO	X	Y	辺長
HP15	-11921.335	-23278.813	10.35
HP50	-11911.861	-23274.626	19.41
P33	-11919.533	-23256.789	5.90
HP34	-11924.957	-23259.121	6.58
P35	-11928.681	-23264.550	3.96
P36	-11926.645	-23267.955	4.55
KI501	-11924.304	-23271.868	7.55
面積	200.3481370		
地積	200.34 m ²		
坪数	60.60 坪		

地番 1474-2			
NO	X	Y	辺長
HP51	-11902.373	-23270.433	19.31
P32	-11910.003	-23252.691	10.37
P33	-11919.533	-23256.789	19.41
HP50	-11911.861	-23274.626	10.37
面積	200.8775760		
地積	200.87 m ²		
坪数	60.76 坪		

地番 1474-3			
NO	X	Y	辺長
HP51	-11902.373	-23270.433	10.53
HP52	-11892.738	-23266.174	17.18
P67	-11899.528	-23250.385	2.85
P31	-11902.182	-23249.327	8.51
P32	-11910.003	-23252.691	19.31
面積	200.8452645		
地積	200.84 m ²		
坪数	60.75 坪		

地番 1474-4			
NO	X	Y	辺長
P31	-11902.182	-23249.327	2.85
P67	-11899.528	-23250.385	17.18
HP52	-11892.738	-23266.174	10.35
HP53	-11883.270	-23261.990	19.10
P54	-11890.817	-23244.440	1.49
P30	-11892.188	-23245.030	10.87
面積	200.3167860		
地積	200.31 m ²		
坪数	60.59 坪		

地番 1474-5			
NO	X	Y	辺長
HP53	-11883.270	-23261.990	2.13
HPG16	-11881.315	-23261.125	6.85
HPG18	-11875.042	-23258.353	19.20
HP10	-11877.675	-23239.327	8.31
P66	-11884.993	-23235.383	10.42
P29	-11894.566	-23239.499	6.02
P30	-11892.188	-23245.030	1.49
P54	-11890.817	-23244.440	19.10
面積	298.1556275		
地積	298.15 m ²		
坪数	90.19 坪		

地番 1474-6			
NO	X	Y	辺長
P66	-11884.993	-23235.383	10.42
P29	-11894.566	-23239.499	3.45
P28	-11897.743	-23240.865	3.01
P27	-11900.548	-23239.747	2.88
HP26	-11901.670	-23237.089	10.96
P63	-11906.021	-23227.021	2.01
P64	-11905.273	-23225.145	8.14
P65	-11897.788	-23221.926	12.70
A40	-11890.566	-23232.379	6.33
面積	201.1280685		
地積	201.12 m ²		
坪数	60.84 坪		

地番 1474-7			
NO	X	Y	辺長
P25	-11905.381	-23238.686	4.04
HP26	-11901.670	-23237.089	10.96
P63	-11906.021	-23227.021	2.01
P64	-11905.273	-23225.145	8.14
P65	-11897.788	-23221.926	5.89
A10	-11901.139	-23217.077	7.98
JA9	-11906.831	-23211.473	9.42
P62	-11915.341	-23215.525	10.83
P61	-11911.059	-23225.481	14.37
面積	205.2871515		
地積	205.28 m ²		
坪数	62.09 坪		

地番 1474-8			
NO	X	Y	辺長
P22	-11911.318	-23246.703	6.48
P23	-11905.359	-23244.141	3.03
HP24	-11904.232	-23241.322	2.87
P25	-11905.381	-23238.686	14.37
P61	-11911.059	-23225.481	9.21
P60	-11919.523	-23229.121	2.01
P59	-11920.271	-23230.997	15.94
P58	-11913.972	-23245.646	2.85
面積	201.0678450		
地積	201.06 m ²		
坪数	60.82 坪		

地番 1474-9			
NO	X	Y	辺長
P21	-11915.948	-23248.694	5.03
P22	-11911.318	-23246.703	2.85
P58	-11913.972	-23245.646	15.94
P59	-11920.271	-23230.997	2.01
P60	-11919.523	-23229.121	9.21
P61	-11911.059	-23225.481	10.83
P62	-11915.341	-23215.525	3.27
JA8	-11918.300	-23216.934	3.46
K22	-11921.404	-23218.474	6.93
P79	-11927.619	-23221.556	29.54
面積	205.2500970		
地積	205.25 m ²		
坪数	62.08 坪		

地番 1474-10			
NO	X	Y	辺長
HP47	-11942.574	-23239.466	6.25
P41	-11936.826	-23236.994	10.10
P55	-11927.539	-23233.000	2.01
P56	-11925.663	-23233.748	15.54
P57	-11919.521	-23248.032	2.85
P20	-11920.578	-23250.685	5.03
P21	-11915.948	-23248.694	29.54
P79	-11927.619	-23221.556	7.13
JA7	-11934.008	-23224.724	2.58
K14	-11936.330	-23225.864	12.31
HP49	-11947.386	-23231.296	6.36
HP48	-11944.137	-23236.766	3.11
面積	274.0531775		
地積	274.05 m ²		
坪数	82.90 坪		

地番 1474-11			
NO	X	Y	辺長
P39	-11928.946	-23252.651	1.82
P40	-11927.271	-23251.931	1.49
P19	-11926.679	-23253.309	6.64
P20	-11920.578	-23250.685	2.85
P57	-11919.521	-23248.032	15.54
P56	-11925.663	-23233.748	2.01
P55	-11927.539	-23233.000	10.10
P41	-11936.826	-23236.994	17.52
面積	202.5722535		
地積	202.57 m ²		
坪数	61.27 坪		

地番 1474-12			
NO	X	Y	辺長
P19	-11926.679	-23253.309	1.49
P40	-11927.271	-23251.931	1.82
P39	-11928.946	-23252.651	0.67
P38	-11929.568	-23252.919	1.49
P18	-11928.976	-23254.297	2.50
面積	3.7506920		
地積	3.75 m ²		
坪数	1.13 坪		

地番 1474-13			
NO	X	Y	辺長
P17	-11932.086	-23258.858	0.40
P16	-11932.292	-23258.515	3.76
KI505	-11934.222	-23255.288	8.64
P42	-11938.953	-23248.047	2.19
P43	-11939.760	-23246.010	2.44
HP44	-11940.638	-23243.725	2.46
HP45	-11941.592	-23241.451	1.93
HP46	-11942.434	-23239.708	0.27
HP47	-11942.574	-23239.466	6.25
P41	-11936.826	-23236.994	17.52
P39	-11928.946	-23252.651	0.67
P38	-11929.568	-23252.919	1.49
P18	-11928.976	-23254.297	5.52
面積	128.1380110		
地積	128.13 m ²		
坪数	38.76 坪		

地番 1474-14			
NO	X	Y	辺長
A31	-11948.059	-23231.627	0.66
JA6	-11947.463	-23231.334	0.08
HP49	-11947.386	-23231.296	6.36
HP48	-11944.137	-23236.766	3.11
HP47	-11942.574	-23239.466	0.27
HP46	-11942.434	-23239.708	1.93
HP45	-11941.592	-23241.451	2.46
HP44	-11940.638	-23243.725	2.44
P43	-11939.760	-23246.010	2.19
P42	-11938.953	-23248.047	4.08
KI509	-11941.187	-23244.627	14.70
面積	16.5252065		
地積	16.52 m ²		
坪数	4.99 坪		

地番 1474-15			
NO	X	Y	辺長
P35	-11928.681	-23264.550	6.58
HP34	-11924.957	-23259.121	5.90
P33	-11919.533	-23256.789	10.37
P32	-11910.003	-23252.691	8.51
P31	-11902.182	-23249.327	10.87
P30	-11892.188	-23245.030	6.02
P29	-11894.566	-23239.499	3.45
P28	-11897.743	-23240.865	3.01
P27	-11900.548	-23239.747	2.88
HP26	-11901.670	-23237.089	4.04
P25	-11905.381	-23238.686	2.87
HP24	-11904.232	-23241.322	3.03
P23	-11905.359	-23244.141	6.48
P22	-11911.318	-23246.703	5.03
P21	-11915.948	-23248.694	5.03
P20	-11920.578	-23250.685	6.64
P19	-11926.679	-23253.309	2.50
P18	-11928.976	-23254.297	5.52
P17	-11932.086	-23258.858	6.63
面積	281.3687710		
地積	281.36 m ²		
坪数	85.11 坪		

地番 1474-16			
NO	X	Y	辺長
KI526	-11920.728	-23280.232	1.54
HP15	-11921.335	-23278.813	10.35
HP50	-11911.861	-23274.626	10.37
HP51	-11902.373	-23270.433	10.53
HP52	-11892.738	-23266.174	10.35
HP53	-11883.270	-23261.990	2.13
HPG16	-11881.315	-23261.125	1.72
KK13	-11880.704	-23262.737	43.68
面積	71.3479945		
地積	71.34 m ²		
坪数	21.58 坪		

地番 1474-17			
NO	X	Y	辺長
KK13	-11880.704	-23262.737	7.62
416	-11874.512	-23258.285	14.06
A17	-11876.890	-23244.427	4.72
P11	-11876.981	-23239.701	0.78
HP10	-11877.675	-23239.327	19.20
HPG18	-11875.042	-23258.353	6.85
HPG16	-11881.315	-23261.125	1.72
面積	13.0018180		
地積	13.00 m ²		
坪数	3.93 坪		

ガス導管理設状況調査 依頼票 (FAX送信票)

年 月 日

対象地に印(蛍光ペン不可)を付けた住宅地図を併せて

お問合せください。

ガス導管理設状況を調査目的以外に使用しないようにお願いします。

受付時間 平日10:00~17:00

※回答は翌営業日以降になります

※本枠内をご記入ください

会社名	担当者
株式会社MR不動産	岩見 様
電話番号	(096) 284 - 1286
FAX番号	(096) 284 - 1285

お問合せ先	
西部ガス熊本株式会社	
FAX	096-370-8692
TEL	096-370-8612

調査場所	物件名	住所	
	①		合志市御代志 1463-1, 1463-3 1463-4 (地番)
	②		
	③		
	④		
	⑤		
住所は住居表示での記載をお願いします。(造成地など住居表示がない場合を除く) 正確な場所特定のために、調査場所ごとの住宅地図を必ず添付ください。			
調査目的	新築 / 建替・リフォーム / 土地売買 / 中古住宅売買 不動産鑑定 / その他 ()		
建物用途	戸建住宅 / 建築工事 / 店舗 / 集合住宅 / その他 ()		
現状敷地情報	未開発地 / 更地 / 空地 / 既設建物あり / 駐車場 / その他 ()		

(注)

- ・当調査依頼はメールでは受け付けておりません。ご了承ください。
- ・「ガス導管理設状況調査 依頼票 (FAX送信票)」は、インターネットの検索「西部ガス熊本 ガス管理設状況」にて「電話でのお問い合わせ」→「不動産調査等、掘削を伴わない配管状況のお問い合わせ」からダウンロードできます。

～埋設管状況調査 受付方法変更についてのお知らせ～

西部ガス熊本株式会社
いつもお世話と、新しい時目を。

西部ガス熊本では、原則WEBでの受付に変更となります。

西部ガス熊本 「ご相談・お問い合わせ」より申請をお願いいたします。

西部ガス熊本

緊急のとき、お困りのときは

ご相談・お問い合わせ

ご家庭のお客さま 業務用・産業用のお客さま

メニュー > ご相談・お問い合わせ

道路のガス管について

不動産調査など、掘削を伴わない配管状況のお問い合わせ

原則WEBでの受付とさせていただきます。

WEB申請はこちら

返信

株式会社MR不動産 岩見 様

いつもお世話になっております。
お問い合わせの件、下記の通りとなります。よろしくお願いたします。

(本状含め： 2 枚)

	供給エリア	前面道路 埋設管	敷地への供給管	配管図
調査場所	① (内)・外	有・無 (mm)	有・無 (mm)	有・無
	② 内・外	有・無 (mm)	有・無 (mm)	有・無
	③ 内・外	有・無 (mm)	有・無 (mm)	有・無
	④ 内・外	有・無 (mm)	有・無 (mm)	有・無
	⑤ 内・外	有・無 (mm)	有・無 (mm)	有・無
備考				

(報告者名： 林田)

25-02-13;10:39 ;MR不動産

;0962841285

1/ 2

合志市埋蔵文化財包蔵地照会申請書 096-248-5450

No. —

日付	令和 7年 2月 10日 (月)
会社名 / 閲覧者名	株式会社MR不動産 (閲覧者名) 岩見
会社所在地 / TEL	(所在地) 熊本中央区上水前寺1丁目12-25 2F (TEL) 096-284-1286/fax 096-284-1285
文化財包蔵地調査の目的	不動産鑑定・事前調査
調査地	熊本県合志市御代志1463-1,1463-3,1463-4 (地番)

《以下、教育委員会記入欄》

包蔵地調査結果	包蔵地内 ・ <u>包蔵地外</u> ・ 包蔵地周辺
---------	----------------------------

(包蔵地内であった場合の対応)

(確認者)

岩見

面積が 200 m² / 1 の場合

申請書の協力をお願ひ

いたします。

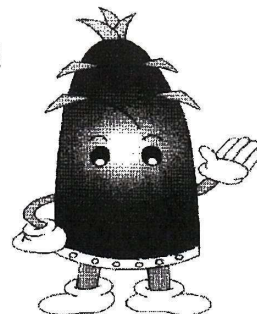
F A X 送 信 票

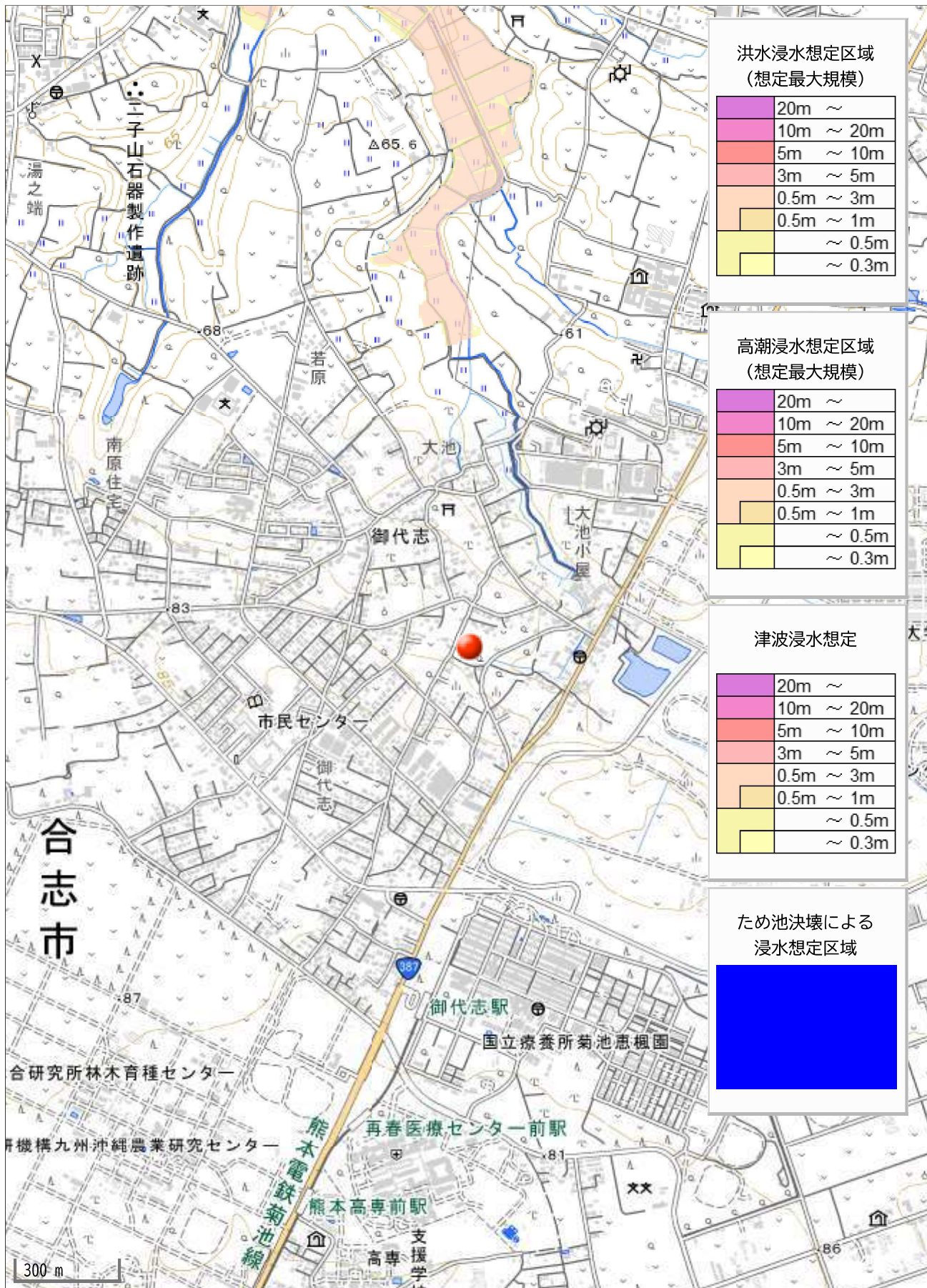
送 信 日	令和7年2月13日
送 信 先	株式会社 MR不動産 岩見 様
送信文書	埋蔵文化財包蔵地の確認について(回答)
送信枚数	2枚(本票含む)
備考欄 (メモ)	<p>お世話になっております。合志市生涯学習課の米村と申します。 お問い合わせの箇所は埋蔵文化財包蔵地外です。 ご不明な点はお尋ねください。どうぞよろしくお願いいたします。</p> <p>※ホームページにおいて「開発行為に係る埋蔵文化財の取り扱いの提出について」もご利用できます。くらしの情報→学びと楽しみ→歴史・文化財から みることができます。</p> <p>周辺50m、5000㎡以上の場合は試掘のご協力を頂くことがありますので ご注意ください。</p>

上記のとおりFAX送信します。

(送信元) 合志市教育委員会 生涯学習課
生涯学習班 米村 大

(送信者)
〒861-1193 熊本県合志市御代志1661-1
TEL (096)-242-1190
FAX (096)-248-5450
E-mail:d_yonemura@city.koshi.lg.jp





電柱配置図【案】
R6.6.3

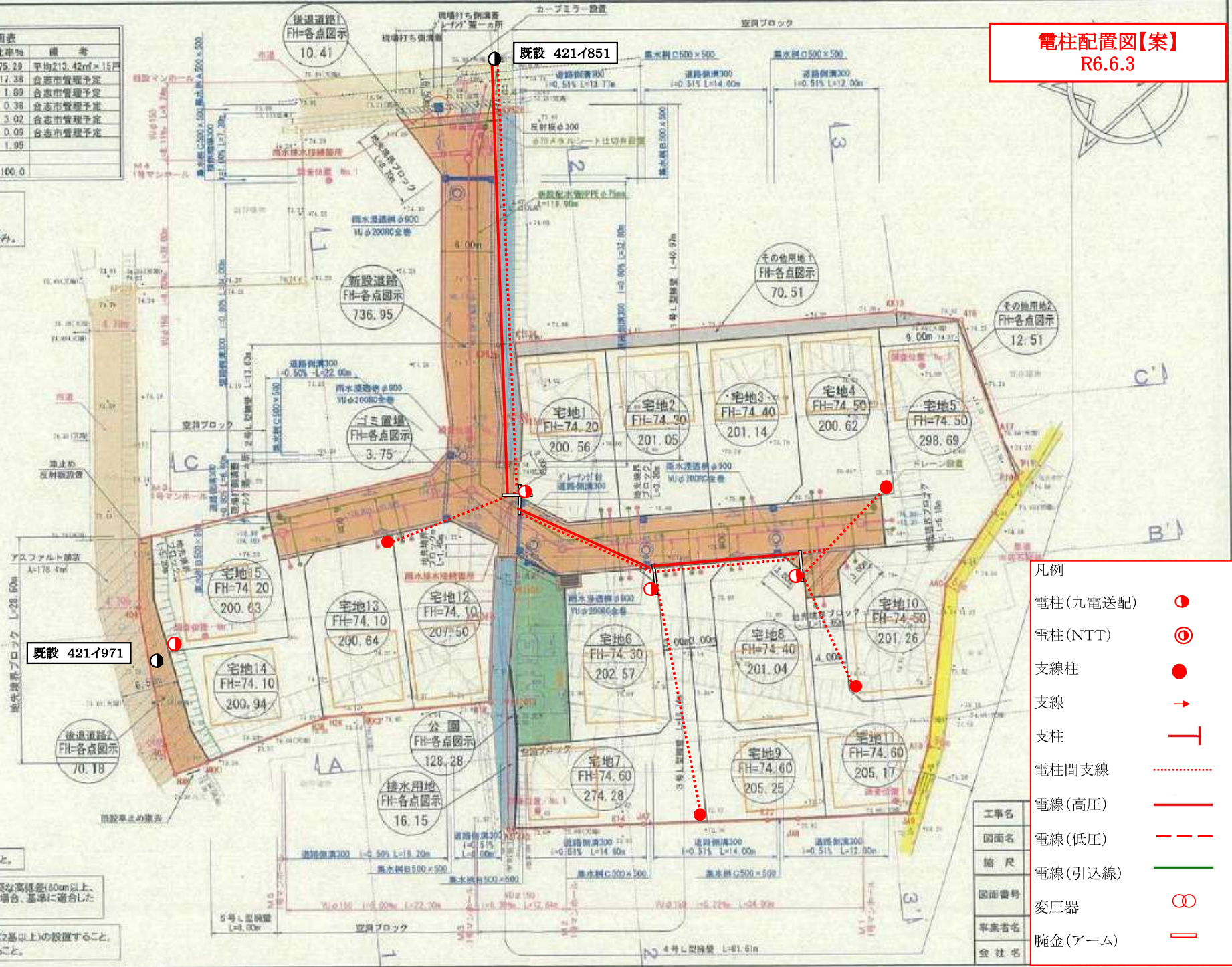
土地利用計画表			
名称	色別	面積㎡	比率%
宅地		3,201.34	75.29
開発道路		238.92	17.38
後退道路		80.59	1.89
排水用地		16.15	0.38
公園		128.27	3.02
ゴミ置場		3.75	0.09
その他用地		82.95	1.95
合計		4,251.88	100.0

官民境界
市道・県道・水路
令和4年12月6日
合志市建設課編方氏と立会い確定済み。

上下水道の埋設深1.0m確保すること。

今後埋設し等により埋設設置が必要な高圧電線(60m以上、水路際においては30m)が発生した場合、基準に適合した高壁を設置すること。

建築時に各宅地に簡易雨水浸透槽(2基以上)の設置すること。
※10m毎に1箇所、排水道を設置すること。



- 凡例
- 電柱(九電送配) ●
 - 電柱(NTT) ⊙
 - 支線柱 ●
 - 支線 →
 - 支柱 T
 - 電柱間支線 (dotted line)
 - 電線(高圧) — (solid red line)
 - 電線(低圧) - - - (dashed red line)
 - 電線(引込線) — (solid green line)
 - 変圧器 ⊕
 - 腕金(アーム) — (red line with hook)
- | | |
|------|--|
| 工事名 | |
| 図面名 | |
| 縮尺 | |
| 図面番号 | |
| 事業者名 | |
| 会社名 | |