

西区池上町 土地

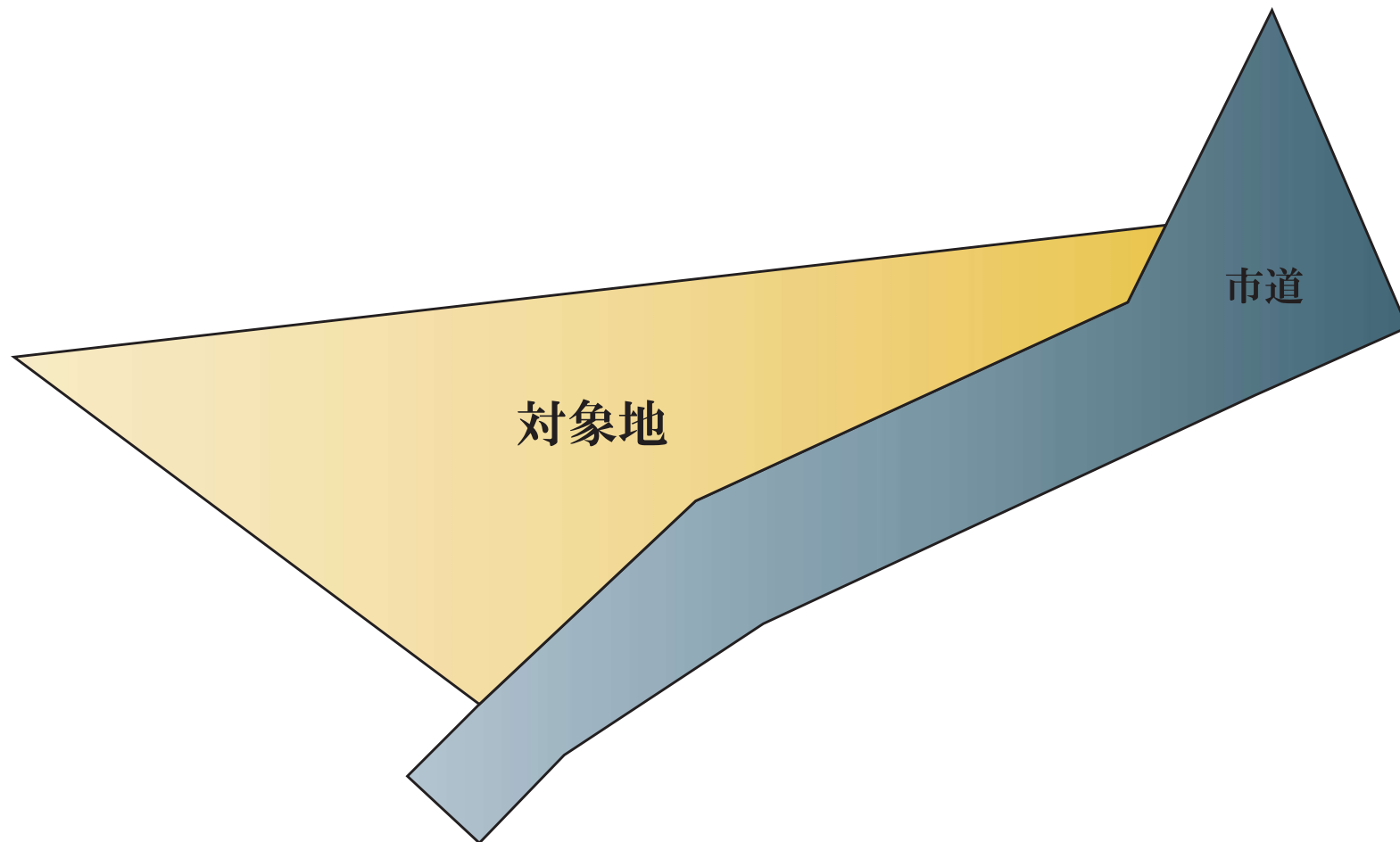


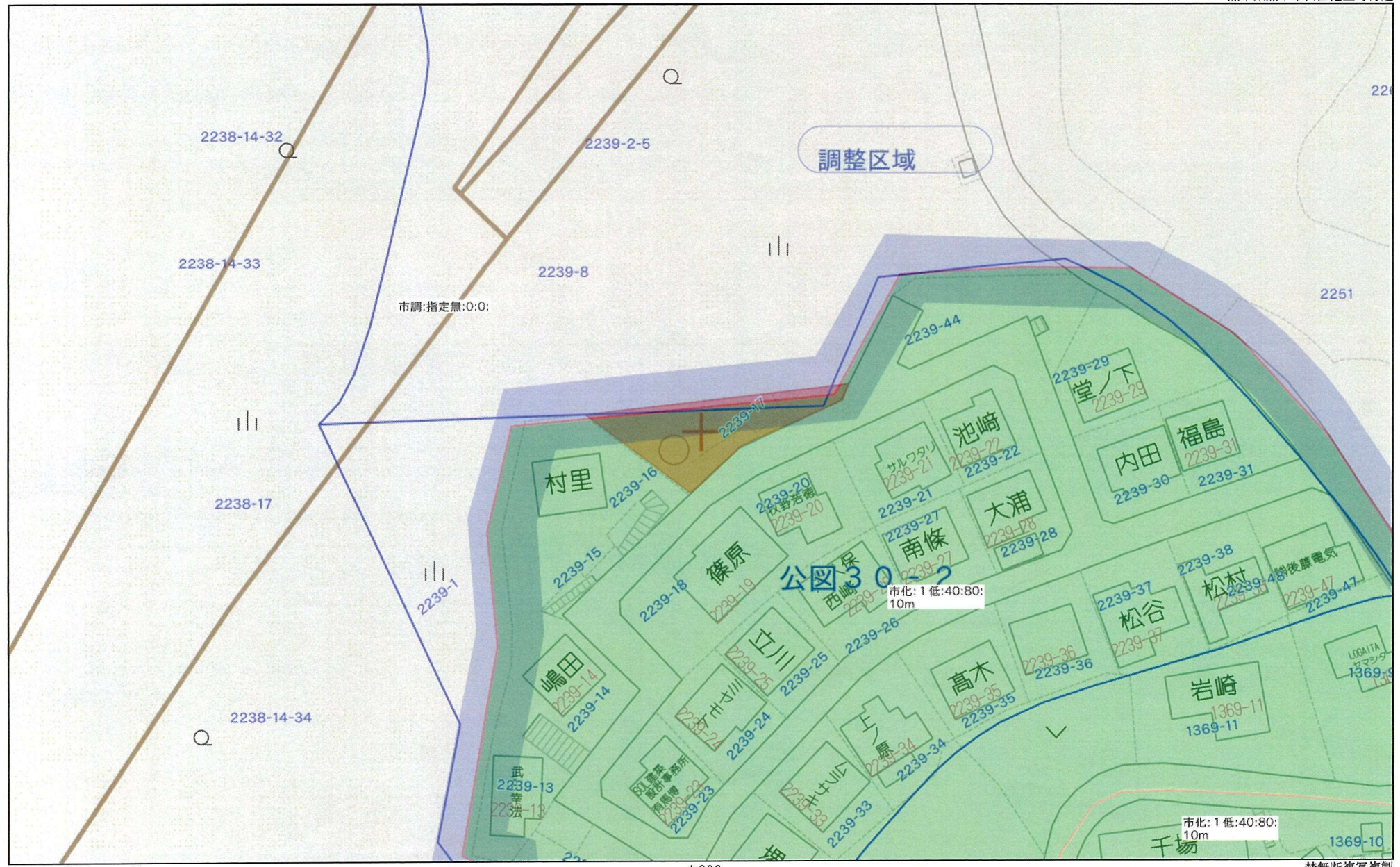
所在地	熊本市西区池上町2239-18付近【ナビ検索】			区域区分	市街化	
売買代金	9,800,000円			用途地域	第1種低層住居	
土地面積	307.36㎡			電柱	—	
接道	南側市道 幅員5m			 Instagram  HP		
交通	【産交】池の上 徒歩約7分					
建ぺい	40%	容積	80%			
地目	宅地	引渡時期	相談			
上水	—	下水	—			
小学校	池上小	中学校	三和中			
備考	・必要経費:仲介手数料					
	・建築条件なし					
	※敷地内に天文台が御座います。現在も使用できるかは不明です。					
	※上下水道の引き込みは御座いません。					
	※現況での引き渡しとなります。					
広 告 効 期 限	令和8年7月31日			取引形態:一般		

熊本県知事(1)第5535号

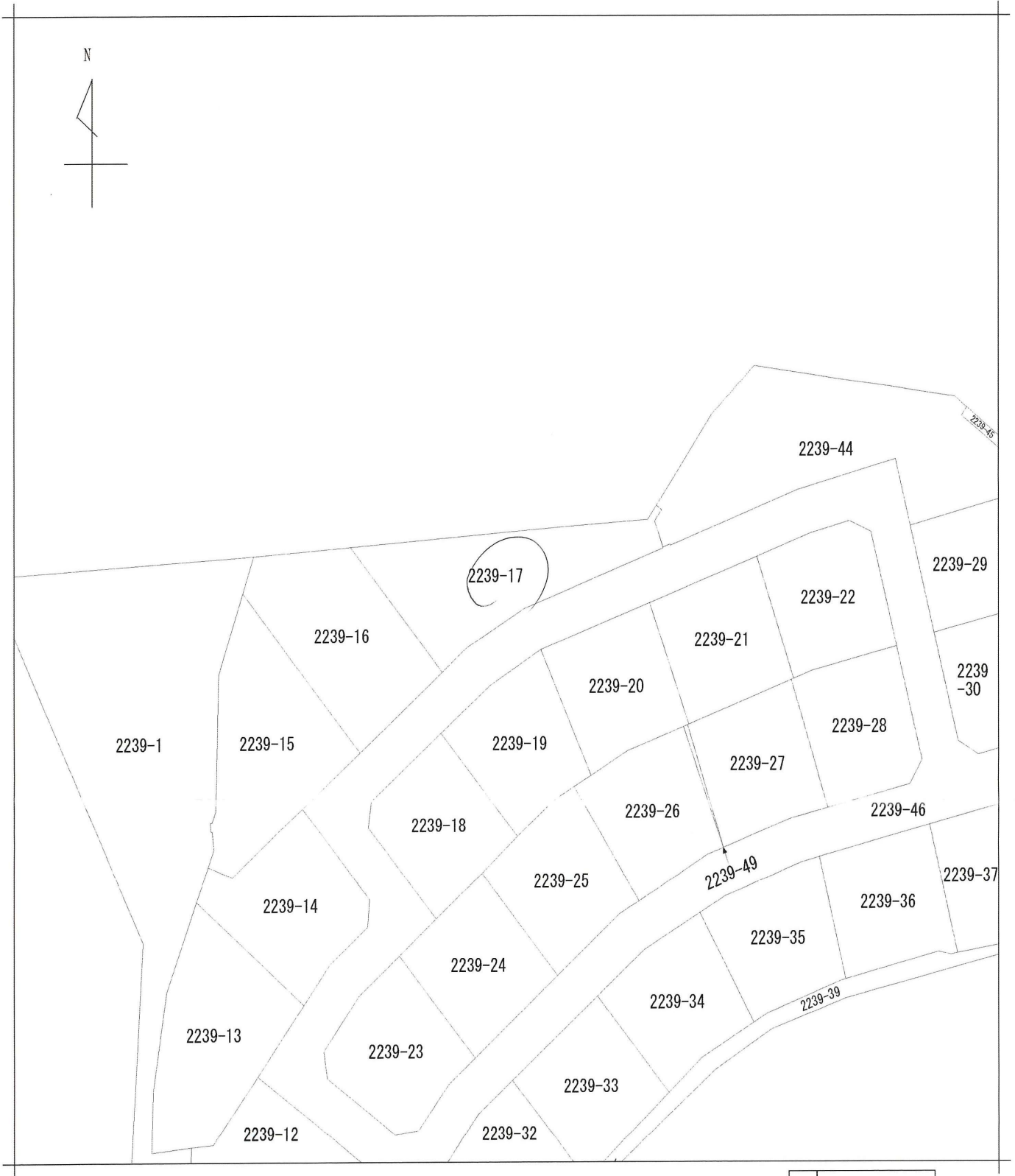
株式会社 MR不動産

〒862-0951 熊本市中央区上水前寺1丁目12-25 EDEN SUIZENJI 2F
TEL:096-284-1286 FAX:096-284-1285





2239-40



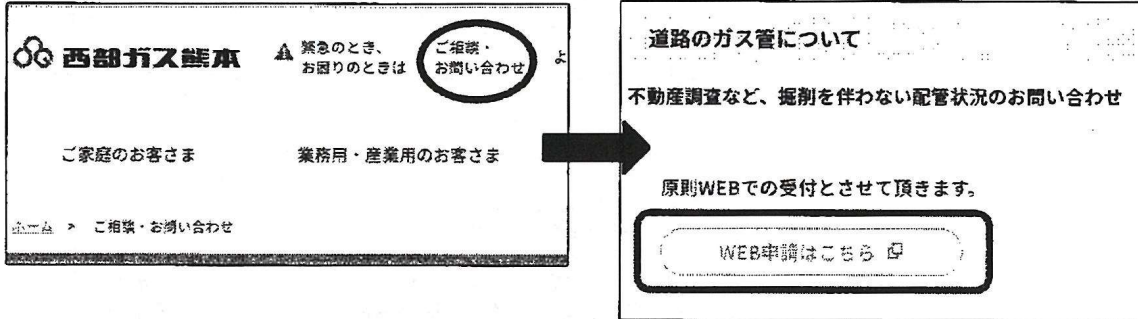
請求部	所在	熊本市西区池上町字煤窪				地番	2239番17		
出力縮尺	1/500	精度区分	座標系番号又は記号	分類	地図に準ずる図面		種類	旧土地台帳附属地図	
作成年月日	平成6年1月26日			備付年月日(原図)	平成8年1月26日		補記事項		

～埋設管状況調査 受付方法変更についてのお知らせ～

西部ガス熊本株式会社
いつもの調と、新しい明日を。

西部ガス熊本では、原則WEBでの受付に変更となります。

西部ガス熊本 「ご相談・お問い合わせ」より申請をお願いいたします。



返信

岩見

様

いつもお世話になっております。
お問い合わせの件、下記の通りとなります。よろしくお願いたします。

(本状含め： 2 枚)

		供給エリア	前面道路 埋設管	敷地への供給管	配管図
		①	内・外	有・無 (mm)	有・無 (mm)
調査場所	②	内・外	有・無 (mm)	有・無 (mm)	有・無
	③	内・外	有・無 (mm)	有・無 (mm)	有・無
	④	内・外	有・無 (mm)	有・無 (mm)	有・無
	⑤	内・外	有・無 (mm)	有・無 (mm)	有・無
	備考				

(報告者名： 池崎)

ガス導管理設状況調査 依頼票 (FAX送信票)

年 月 日

対象地に印(蛍光ペン不可)を付けた住宅地図を併せて

お問合せください。

ガス導管理設状況を調査目的以外に使用しないようにお願いします。

受付時間 平日10:00~17:00

※回答は翌営業日以降になります

お問合せ先

西部ガス熊本株式会社

FAX 096-370-8692

TEL 096-370-8612

※本枠内をご記入ください

会社名	株式会社 MR不動産	担当者	岩見様
電話番号	(096) 284 - 1286		
FAX番号	(096) 284 - 1285		

調査場所	物件名	住所	
	①		熊本西区池上町字煤窪 2239番17 (地番)
	②		
	③		
	④		
	⑤		
住所は住居表示での記載をお願いします。(造成地など住居表示がない場合を除く) 正確な場所特定のために、調査場所ごとの住宅地図を必ず添付ください。			
調査目的	新築 / 建替・リフォーム / 土地売買 / 中古住宅売買 不動産鑑定 / その他 ()		
建物用途	戸建住宅 / 建築工事 / 店舗 / 集合住宅 / その他 ()		
現状敷地情報	未開発地 / 更地 / 空地 / 既設建物あり / 駐車場 / その他 ()		

(注)

- ・当調査依頼はメールでは受け付けておりません。ご了承ください。
- ・「ガス導管理設状況調査 依頼票 (FAX送信票)」は、インターネットの検索「西部ガス熊本 ガス管理設状況」にて「電話でのお問い合わせ」→「不動産調査等、掘削を伴わない配管状況のお問い合わせ」からダウンロードできます。

令和6年12月15日

文化振興課 御中
埋蔵文化財調査室 様

熊本市中央区上水前寺1丁目1-31
Tel. 096-284-1286
fax. 096-284-1285
株式会社MR不動産
担当：岩見

FAX 送付のご案内

毎々、格別のお引き立てを賜り厚く御礼申し上げます。

下記の資料をお送りいたしましたので、ご確認の程宜しくお願い申し上げます。今後とも何卒宜しくお願い申し上げます。

記

【送信書類】

埋蔵文化財区域の調査をお願い致します。

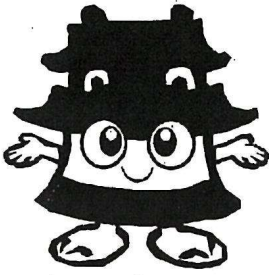
住所：熊本市西区池上町字煤窪 2239 番 17（地番）

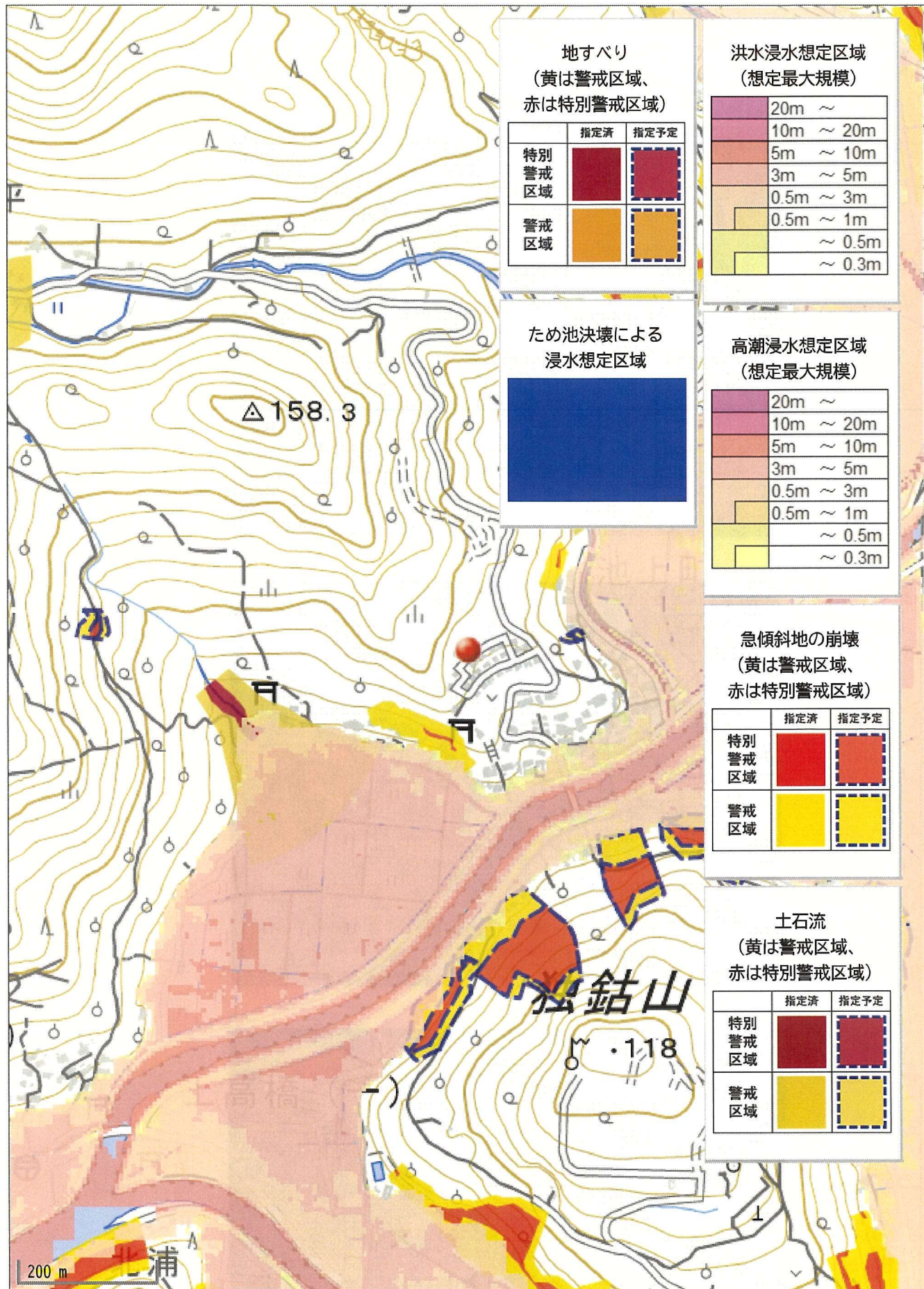
大変お手数ではございますが、何卒よろしくお願い申し上げます。

【送付書類】（本用紙を除く） 対象地地図： 1 枚

fax.096-324-4002

以上

<p style="text-align: center;">FAX送信票</p> <p style="text-align: center;">令和6年12月16日</p>  <p style="text-align: center;">ひごまる</p>	<p style="text-align: center;">熊本市文化財課</p> <hr/> <p style="text-align: center;">〒860-8601 熊本市中央区手取本町1-1</p> <p style="text-align: center;">TEL 096-328-2740</p> <p style="text-align: center;">FAX 096-324-4002</p> <p style="text-align: center;">E-mail bunkazai@city.kumamoto.lg.jp</p> <p style="text-align: center;">担当 : 古藤</p>
<p>宛先 (FAX 096-284-1285)</p> <p style="text-align: center;">株式会社MR不動産 ご担当 岩見 様</p>	
<p>件名:周知の埋蔵文化財包蔵地の範囲につきまして</p> <p>日ごろより、熊本市の文化財保護行政にご理解、ご協力をいただき、まことにありがとうございます。</p> <p>FAXにてお問い合わせのありました</p> <p>「熊本市西区池上町字煤窪2239番17」(地番) (別紙地図の位置)</p> <p>は、「池辺寺関連遺跡」の範囲内です。</p> <p>したがって、当該箇所で土木工事などを行う場合には、60日前までに文化財保護法に基づく届出が必要となります。詳細は、文化財課(上記)までお問い合わせください。</p> <p>現在、ファックスでのお問い合わせについては、最大で半日程度お時間をいただいております。お急ぎの場合にはその旨ご連絡いただければ、できるだけ対応いたします。また、午後5時以降のファックスについては、翌日以降の対応となることもございますので、あらかじめご了承ください。</p> <p>なお、周知の埋蔵文化財包蔵地の範囲につきましては、熊本市ホームページトップ画面にある「電子行政サービス」→「熊本市地図情報サービス」→「埋蔵文化財(包蔵地)」でご覧いただくこともできます。なにとぞよろしく願いいたします。</p>	
<p>送信枚数</p> <p style="text-align: center;">この送信票を含み、全部で 2 枚です。</p>	



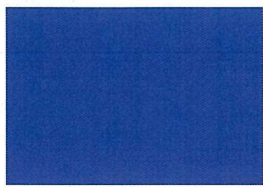
地すべり
(黄は警戒区域、赤は特別警戒区域)

	指定済	指定予定
特別警戒区域		
警戒区域		

洪水浸水想定区域
(想定最大規模)

	20m ~
	10m ~ 20m
	5m ~ 10m
	3m ~ 5m
	0.5m ~ 3m
	0.5m ~ 1m
	~ 0.5m
	~ 0.3m

ため池決壊による
浸水想定区域



高潮浸水想定区域
(想定最大規模)

	20m ~
	10m ~ 20m
	5m ~ 10m
	3m ~ 5m
	0.5m ~ 3m
	0.5m ~ 1m
	~ 0.5m
	~ 0.3m

急傾斜地の崩壊
(黄は警戒区域、赤は特別警戒区域)

	指定済	指定予定
特別警戒区域		
警戒区域		

土石流
(黄は警戒区域、赤は特別警戒区域)

	指定済	指定予定
特別警戒区域		
警戒区域		

200 m