

北区明德町 全20区画



所在地	熊本市北区明德町1294付近【ナビ検索】			区域区分	市街化区域
売買代金	※価格表参照			用途地域	第1種中高層住居専用地域
土地面積	※価格表参照			電柱	設置計画あり
接道	新設道路(開発道路) 公道 幅員 約5m 西側既存道路 公道 幅員5.1～7.1m			<div></div> <div></div>	
交通	【産交バス】 向坂 徒歩約3分				
建ぺい	60%	容積	150%		
地目	宅地へ変更予定	引渡時期	相談		
上水	宅内	下水	宅内		
小学校	川上小学校	中学校	北部中学校		

備考

- ・電柱の設置計画があります。
- ・境界ブロックの設置取り決めがあります。
- ・確定面積ではありません。面積に若干の誤差が生じる恐れがあります。

①189.18㎡	57.22坪	10,590,000円	SOLD OUT		
②167.27㎡	50.59坪	9,360,000円	SOLD OUT		
③167.17㎡	50.56坪	9,350,000円	SOLD OUT		
④173.81㎡	52.57坪	9,730,000円	⑭150.86㎡	45.63坪	8,440,000円
⑤194.55㎡	58.85坪	10,000,000円	SOLD OUT		
⑥170.59㎡	51.60坪	9,550,000円	SOLD OUT		
⑦166.36㎡	50.32坪	9,310,000円	SOLD OUT		
⑧163.45㎡	49.44坪	9,150,000円	SOLD OUT		
⑨180.41㎡	54.57坪	9,280,000円	⑰175.11㎡	52.97坪	9,800,000円
SOLD OUT			SOLD OUT		

有効期限

令和8年1月31日

取引形態:一般

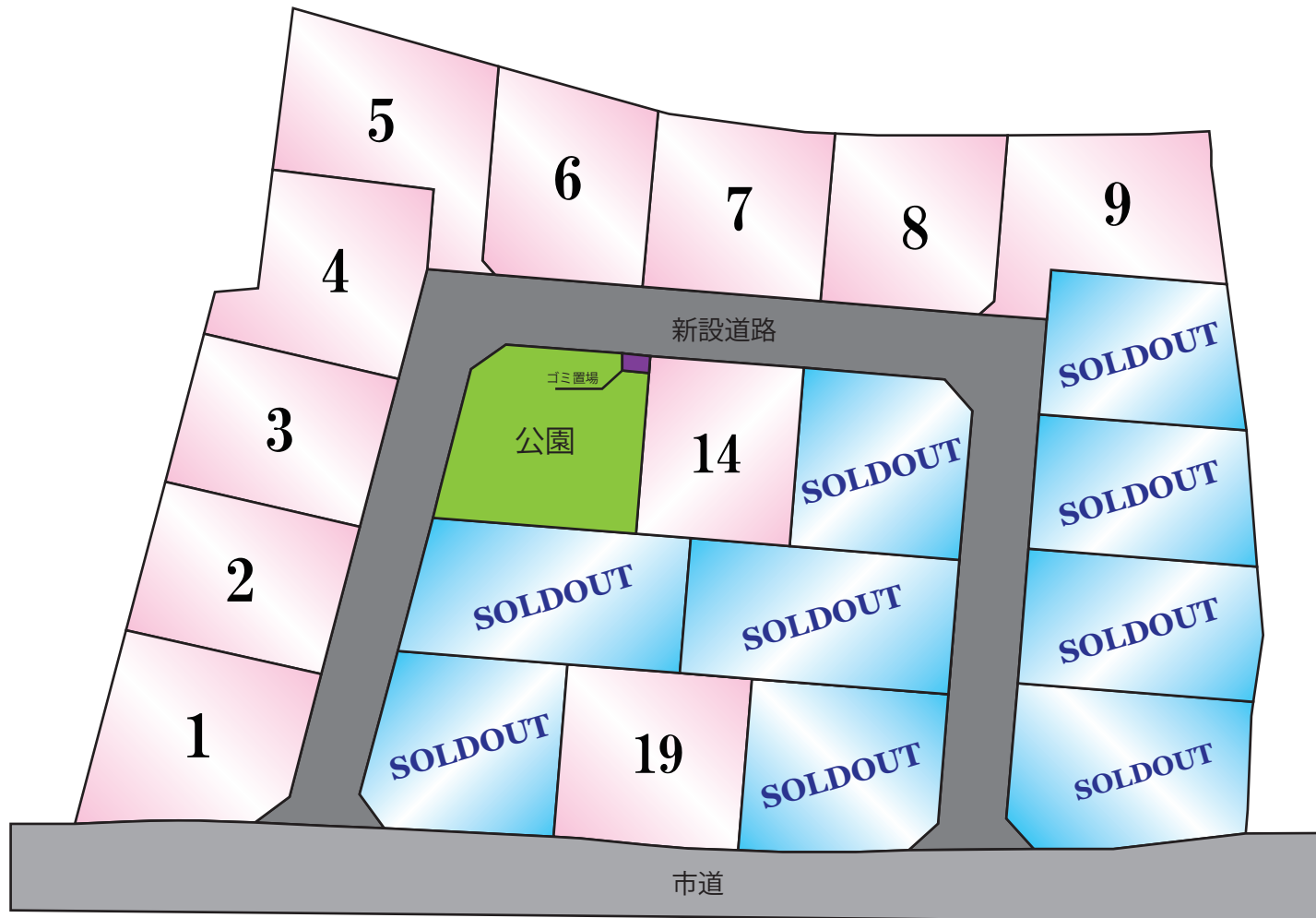
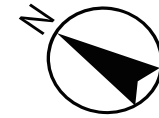
熊本県知事(1)第5535号

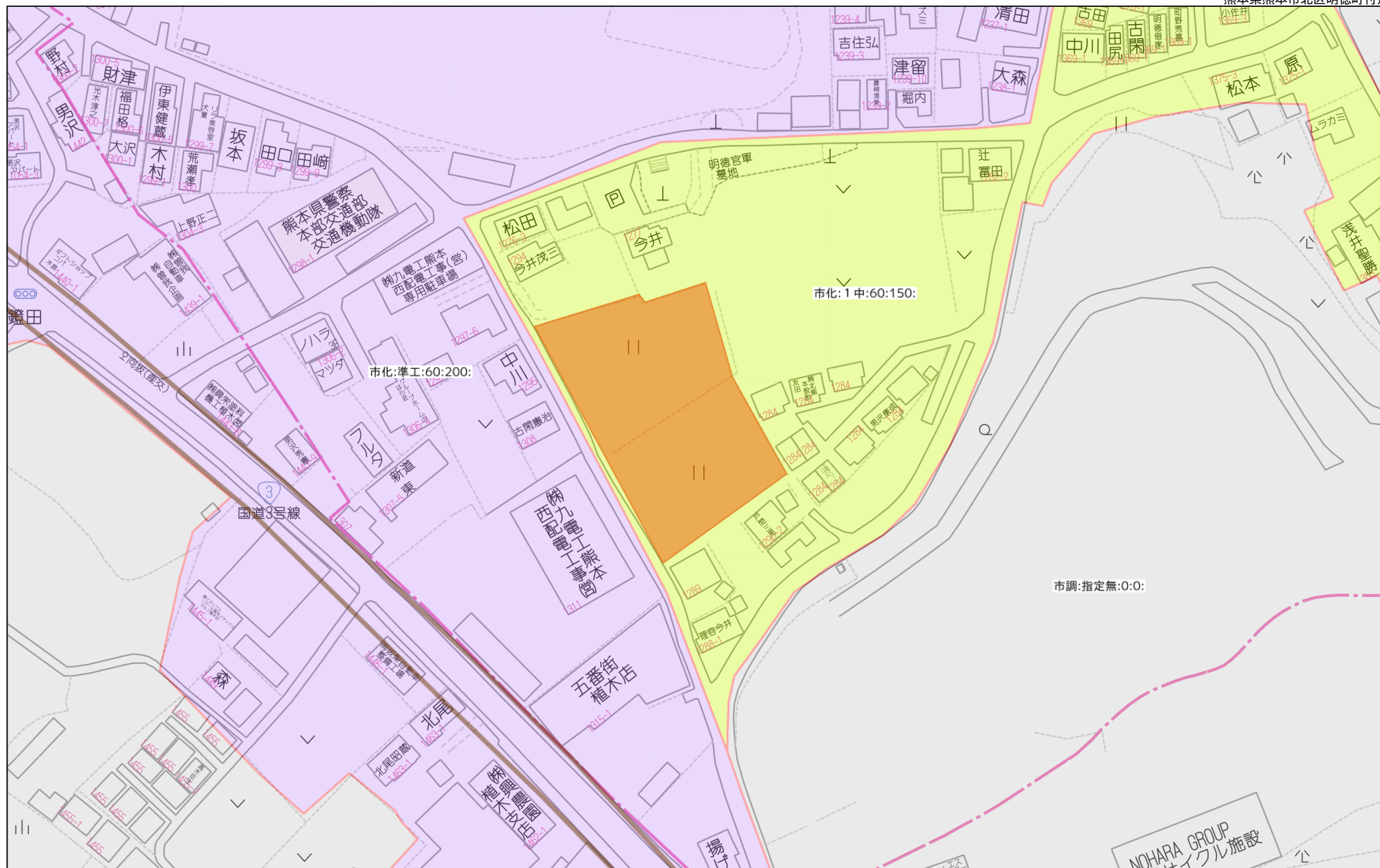
株式会社 MR不動産

〒862-0951 熊本市中央区上水前寺1丁目12-25 EDEN SUIZENJI 2F
TEL:096-284-1286 FAX:096-284-1285



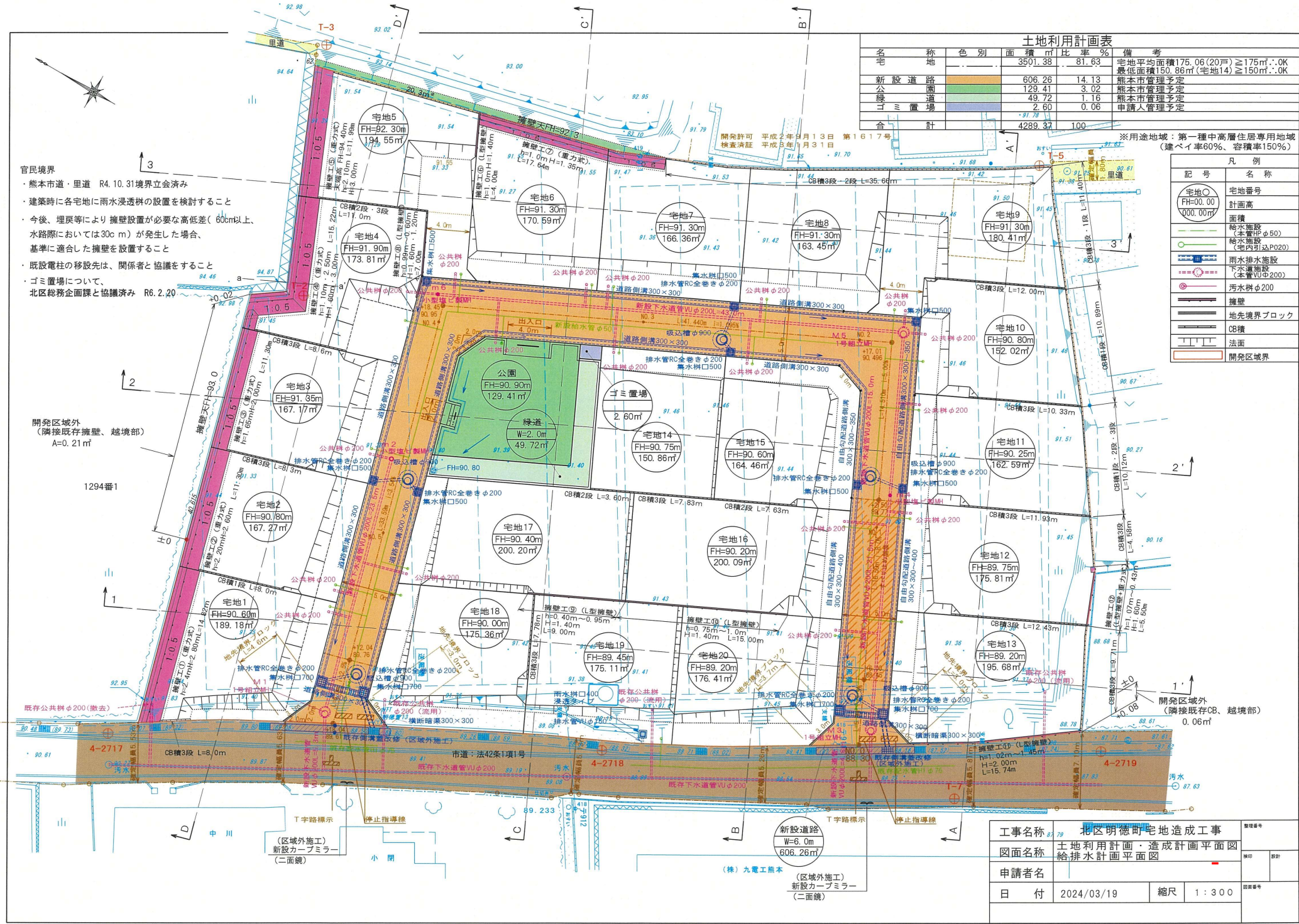
ーすべての人に不動産をー
株式会社 **MR不動産**





80m

1:1766



土地利用計画表				
名称	色別	面積㎡	比率%	備考
宅地		3501.38	81.63	宅地平均面積175.06(20戸)≧175㎡:OK 最低面積150.86㎡(宅地14)≧150㎡:OK
新設道路		606.26	14.13	熊本市管理予定
公園		129.41	3.02	熊本市管理予定
緑道		49.72	1.16	熊本市管理予定
ゴミ置場		2.60	0.06	申請人管理予定
合計		4289.37	100	

※用途地域：第一種中高層住居専用地域
(建ぺい率60%、容積率150%)

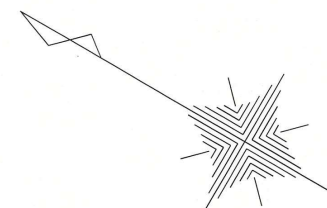
凡 例	
記号	名称
宅地○ FH=00.00 000.00㎡	宅地番号 計画高 面積
給水施設 (全管φ50)	給水施設
給水施設 (管内引込P200)	給水施設
雨水排水施設 (全管φ200)	雨水排水施設
下水排水施設 (全管φ200)	下水排水施設
汚水排水φ200	汚水排水φ200
擁壁	擁壁
地先境界ブロック	地先境界ブロック
CB積	CB積
法面	法面
開発区域界	開発区域界

- 官民境界
- ・熊本市道・里道 R4.10.31境界立会済み
 - ・建築時に各宅地に雨水浸透槽の設置を検討すること
 - ・今後、埋戻等により擁壁設置が必要な高低差(60cm以上、水路際においては30cm)が発生した場合、基準に適合した擁壁を設置すること
 - ・既設電柱の移設先は、関係者と協議をすること
 - ・ゴミ置場について、北区総務企画課と協議済み R6.2.20

開発区域外
(隣接既存擁壁、越境部)
A=0.21㎡

開発区域外
(隣接既存CB、越境部)
0.06㎡

工事名称	北区明徳町宅地造成工事			管理番号
図面名称	土地利用計画・造成計画平面図 給排水計画平面図			図面番号
申請者名	(株)九電工熊本			設計
日付	2024/03/19	縮尺	1:300	図面番号



S=1:300

宅地面積一覧表

地番名	地積
宅地1	189.18 m ²
宅地2	167.27 m ²
宅地3	167.17 m ²
宅地4	173.81 m ²
宅地5	194.55 m ²
宅地6	170.59 m ²
宅地7	166.36 m ²
宅地8	163.45 m ²
宅地9	180.41 m ²
宅地10	152.02 m ²
宅地11	162.59 m ²
宅地12	175.81 m ²
宅地13	195.68 m ²
宅地14	150.86 m ²
宅地15	164.46 m ²
宅地16	200.09 m ²
宅地17	200.20 m ²
宅地18	175.36 m ²
宅地19	175.11 m ²
宅地20	176.41 m ²
合計	3501.38 m ²

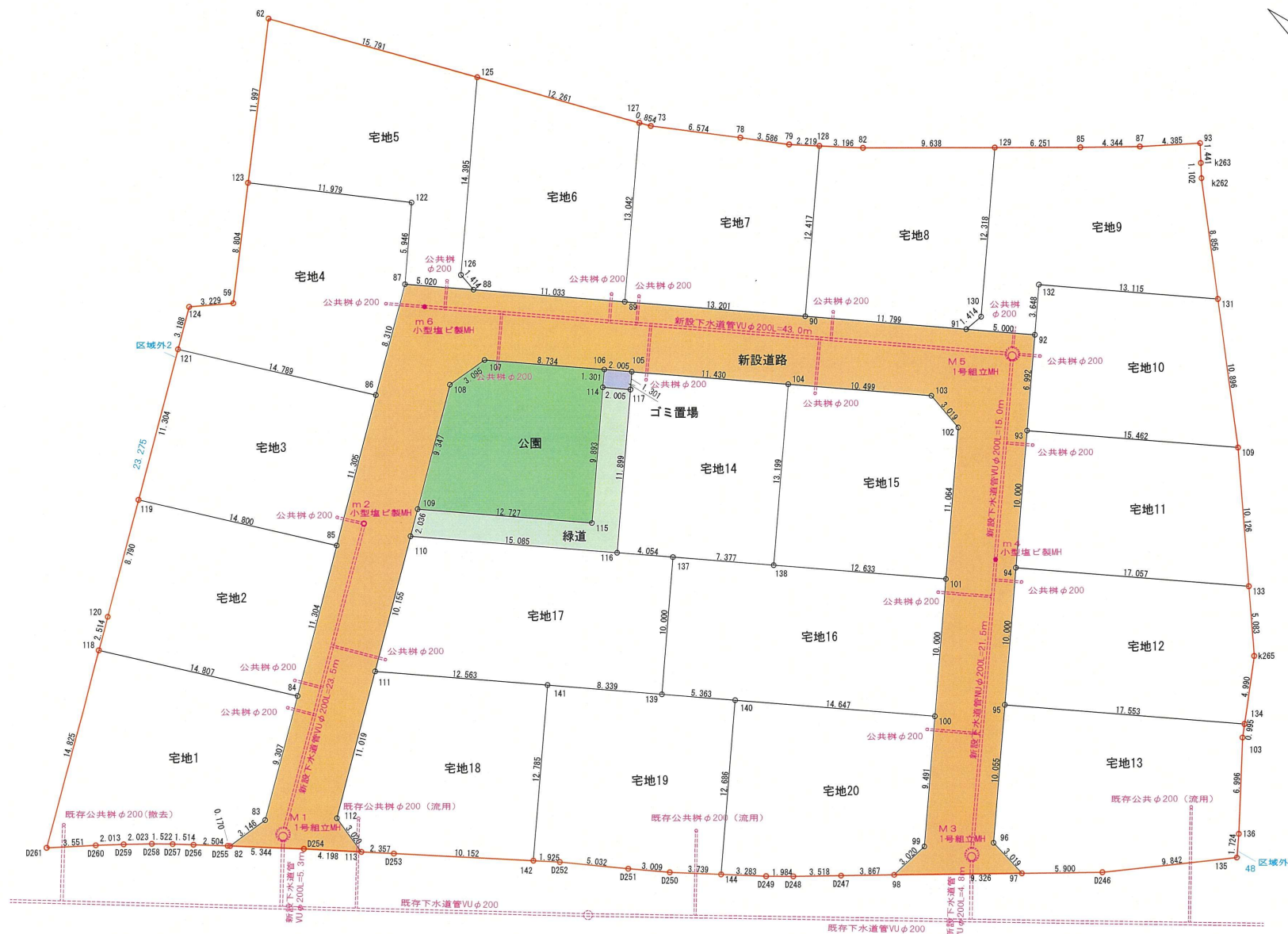
公共施設面積一覧表

地番名	地積
新設道路	606.26 m ²
公園	129.41 m ²
緑道	49.72 m ²
合計	785.39 m ²

その他面積一覧表

地番名	地積
ゴミ置場	2.60 m ²
合計	2.60 m ²

開発区域面積 4289.37 m²



地番	宅地1				
No.	標識	Xn	Yn	辺長	点間No
D261		-13169.582	-28277.609	3.551	D260
D260		-13172.557	-28275.670	2.013	D259
D259		-13174.260	-28274.597	2.023	D258
D258		-13175.992	-28273.552	1.522	D257
D257		-13177.314	-28272.798	1.514	D256
D256		-13178.648	-28272.081	2.504	D255
D255		-13180.852	-28270.892	0.170	82
82		-13181.002	-28270.813	3.146	83
83		-13182.246	-28267.923	9.307	84
84		-13179.745	-28258.958	14.807	118
118		-13165.598	-28263.329	14.825	D261
		倍面積		378.376328	
		面積		189.1881640	
		地積		189.18	m

地番	宅地2				
No.	標識	Xn	Yn	辺長	点間No
118		-13165.598	-28263.329	14.807	84
84		-13179.745	-28258.958	11.304	85
85		-13176.707	-28248.070	14.800	119
119		-13162.567	-28252.439	8.790	120
120		-13164.923	-28260.907	2.514	118
		倍面積		334.548341	
		面積		167.2741705	
		地積		167.27	m

地番	宅地3				
No.	標識	Xn	Yn	辺長	点間No
119		-13162.567	-28252.439	14.800	85
85		-13176.707	-28248.070	11.305	86
86		-13173.669	-28237.181	14.789	121
121		-13159.539	-28241.548	11.304	119
		倍面積		334.356588	
		面積		167.1782940	
		地積		167.17	m

地番	宅地4				
No.	標識	Xn	Yn	辺長	点間No
121		-13159.539	-28241.548	14.789	86
86		-13173.669	-28237.181	8.310	87
87		-13171.436	-28229.177	5.946	122
122		-13168.868	-28223.814	11.979	123
123		-13157.861	-28228.541	8.804	59
59		-13161.335	-28236.631	3.229	124
124		-13158.685	-28238.476	3.188	121
		倍面積		347.625457	
		面積		173.8127285	
		地積		173.81	m

地番	宅地5				
No.	標識	Xn	Yn	辺長	点間No
88		-13175.964	-28227.009	1.414	126
126		-13174.630	-28226.539	14.395	125
125		-13168.413	-28213.556	15.791	62
62		-13153.127	-28217.518	11.997	123
123		-13157.861	-28228.541	11.979	122
122		-13168.868	-28223.814	5.946	87
87		-13171.436	-28229.177	5.020	88
		倍面積		389.105076	
		面積		194.5525380	
		地積		194.55	m

地番	宅地6				
No.	標識	Xn	Yn	辺長	点間No
127		-13180.282	-28210.480	12.261	125
125		-13168.413	-28213.556	14.395	126
126		-13174.630	-28226.539	1.414	88
88		-13175.964	-28227.009	11.033	89
89		-13185.915	-28222.243	13.042	127
		倍面積		341.198356	
		面積		170.5991780	
		地積		170.59	m

地番	宅地7				
No.	標識	Xn	Yn	辺長	点間No
128		-13192.458	-28205.343	2.219	79
79		-13190.491	-28206.369	3.586	78
78		-13187.107	-28207.721	6.574	73
73		-13181.109	-28210.266	0.854	127
127		-13180.282	-28210.480	13.042	89
89		-13185.915	-28222.243	13.201	90
90		-13197.821	-28216.542	12.417	128
		倍面積		332.727071	
		面積		166.3635355	
		地積		166.36	m

地番	宅地8				
No.	標識	Xn	Yn	辺長	点間No
130		-13208.933	-28210.112	12.318	129
129		-13203.613	-28199.002	9.638	82
82		-13195.292	-28203.865	3.196	128
128		-13192.458	-28205.343	12.417	90
90		-13197.821	-28216.542	11.799	91
91		-13208.463	-28211.446	1.414	130
		倍面積		326.911552	
		面積		163.4557760	
		地積		163.45	m

地番	宅地9				
No.	標識	Xn	Yn	辺長	点間No
132		-13211.398	-28205.997	13.115	131
131		-13223.226	-28200.332	8.856	k263
k262		-13217.771	-28193.356	1.102	k263
k263		-13217.178	-28192.427	1.441	93
93		-13216.403	-28191.212	4.385	87
87		-13212.738	-28193.619	4.344	85
85		-13209.010	-28195.849	6.251	129
129		-13203.613	-28199.002	12.318	130
130		-13208.933	-28210.112	1.414	91
91		-13208.463	-28211.446	5.000	92
92		-13212.973	-28209.287	3.648	132
		倍面積		360.836412	
		面積		180.4182060	
		地積		180.41	m

地番	宅地10				
No.	標識	Xn	Yn	辺長	点間No
132		-13211.398	-28205.997	3.648	92
92		-13212.973	-28209.287	6.992	93
93		-13215.993	-28215.593	15.462	109
109		-13229.938	-28208.915	10.896	131
131		-13223.226	-28200.332	13.115	132
		倍面積		304.048684	
		面積		152.0243420	
		地積		152.02	m

地番	宅地11				
No.	標識	Xn	Yn	辺長	点間No
93		-13215.993	-28215.593	10.000	94
94		-13220.312	-28224.612	17.057	133
133		-13235.696	-28217.245	10.126	109
109		-13229.938	-28208.915	15.462	93
		倍面積		325.180143	
		面積		162.5900715	
		地積		162.59	m

地番	宅地12				
No.	標識	Xn	Yn	辺長	点間No
94		-13220.312	-28224.612	10.000	95
95		-13224.631	-28233.631	17.553	134
134		-13240.463	-28226.050	4.990	k265
k265		-13238.586	-28221.426	5.083	133
133		-13235.696	-28217.245	17.057	94
		倍面積		351.621379	
		面積		175.8106895	
		地積		175.81	m

地番	宅地13				
No.	標識	Xn	Yn	辺長	点間No
95		-13224.631	-28233.631	10.055	96
96		-13228.974	-28242.700	3.019	97
97		-13231.865	-28243.571	5.900	D246
D246		-13236.929	-28240.543	9.842	135
135		-13244.856	-28234.710	1.724	136
136		-13244.119	-28233.151	6.996	103
103		-13240.838	-28226.972	0.995	134
134		-13240.463	-28226.050	17.553	95
		倍面積		391.368859	
		面積		195.6844295	
		地積		195.68	m

地番	宅地14				
No.	標識	Xn	Yn	辺長	点間No
105		-13188.910	-28226.375	1.301	117
117		-13189.472	-28227.548	11.899	116
116		-13194.611	-28238.280	4.054	137
137		-13198.267	-28236.529	7.377	138
138		-13204.920	-28233.343	13.199	104
104		-13199.219	-28221.439	11.430	105
		倍面積		301.728230	
		面積		150.8641150	
		地積		150.86	m

地番	宅地15				
No.	標識	Xn	Yn	辺長	点間No
104		-13199.219	-28221.439	13.199	138
138		-13204.920	-28233.343	12.633	101
101		-13216.314	-28227.887	11.064	102
102		-13211.536	-28217.908	3.019	103
103		-13208.688	-28216.905	10.499	104
		倍面積		328.931532	
		面積		164.4657660	
		地積		164.46	m

地番	宅地16				
No.	標識	Xn	Yn	辺長	点間No
100		-13220.633	-28236.906	10.000	101
101		-13216.314	-28227.887	12.633	138
138		-13204.920	-28233.343	7.377	137
137		-13198.267	-28236.529	10.000	139
139		-13202.586	-28245.548	5.363	140
140		-13207.423	-28243.232	14.647	100
		倍面積		400.188400	
		面積		200.0942000	
		地積		200.09	m

地番	宅地17				
No.	標識	Xn	Yn	辺長	点間No
110		-13181.005	-28244.795	10.155	111
111		-13183.734	-28254.576	12.563	141
141		-13195.065	-28249.150	8.339	139
139		-13202.586	-28245.548	10.000	137
137		-13198.267	-28236.529	4.054	116
116		-13194.611	-28238.280	15.085	110
		倍面積		400.415706	
		面積		200.2078530	
		地積		200.20	m

地 番 宅地18					
No.	標識	Xn	Yn	辺 長	点間No
111		-13183.734	-28254.576	11.019	112
112		-13186.695	-28265.190	3.020	113
113		-13189.462	-28266.400	2.357	D253
D253		-13191.559	-28265.324	10.152	142
142		-13200.587	-28260.681	12.785	141
141		-13195.065	-28249.150	12.563	111
		倍 面 積		350.728936	
		面 積		175.364468m	
		地 積		175.36	

地番	新設道路				
No.	標識	Xn	Yn	辺長	点間No
D254		-13185.727	-28268.316	4.198	113
113		-13189.462	-28266.400	3.020	112
112		-13186.695	-28265.190	11.019	111
111		-13183.734	-28254.576	10.155	110
110		-13181.005	-28244.795	2.036	109
109		-13180.458	-28242.834	9.347	108
108		-13177.946	-28233.831	3.095	107
107		-13179.225	-28231.013	8.734	106
106		-13187.102	-28227.241	2.005	105
105		-13188.910	-28226.375	11.430	104
104		-13199.219	-28221.439	10.499	103
103		-13208.688	-28216.905	3.019	102
102		-13211.536	-28217.908	11.064	101
101		-13216.314	-28227.887	10.000	100
100		-13220.633	-28236.906	9.491	99
99		-13224.732	-28245.466	3.020	98
98		-13223.861	-28248.358	9.326	97
97		-13231.865	-28243.571	3.019	96
96		-13228.974	-28242.700	10.055	95
95		-13224.631	-28233.631	10.000	94
94		-13220.312	-28224.612	10.000	93
93		-13215.993	-28215.593	6.992	92
92		-13212.973	-28209.287	5.000	91
91		-13208.463	-28211.446	11.799	90
90		-13197.821	-28216.542	13.201	89
89		-13185.915	-28222.243	11.033	88
88		-13175.964	-28227.009	5.020	87
87		-13171.436	-28229.177	8.310	86
86		-13173.669	-28237.181	11.305	85
85		-13176.707	-28248.070	11.304	84
84		-13179.745	-28258.958	9.307	83
83		-13182.246	-28267.923	3.146	82
82		-13181.002	-28270.813	5.344	D254
		倍面積		1212.533803	
		面積		606.2669015	
		地積		606.26	m

地番	公園				
No.	標識	Xn	Yn	辺長	点間No
107		-13179.225	-28231.013	3.095	108
108		-13177.946	-28233.831	9.347	109
109		-13180.458	-28242.834	12.727	115
115		-13191.937	-28237.337	9.893	114
114		-13187.664	-28228.414	1.301	106
106		-13187.102	-28227.241	8.734	107
		倍面積		258.831022	
		面積		129.4155110	
		地積		129.41	m

地番	緑道				
No.	標識	Xn	Yn	辺長	点間No
114		-13187.664	-28228.414	9.893	115
115		-13191.937	-28237.337	12.727	109
109		-13180.458	-28242.834	2.036	110
110		-13181.005	-28244.795	15.085	116
116		-13194.611	-28238.280	11.899	117
117		-13189.472	-28227.548	2.005	114
		倍面積		99.453239	
		面積		49.7266195	
		地積		49.72	m

地番	ゴミ置場				
No.	標識	Xn	Yn	辺長	点間No
106		-13187.102	-28227.241	1.301	114
114		-13187.664	-28228.414	2.005	117
117		-13189.472	-28227.548	1.301	105
105		-13188.910	-28226.375	2.005	106
		倍面積		5.214952	
		面積		2.6074760	
		地積		2.60	m

地番	区域外1				
No.	標識	Xn	Yn	辺長	点間No
136		-13244.119	-28233.151	1.724	135
135		-13244.856	-28234.710	0.081	48
48		-13244.921	-28234.662	1.711	136
		倍面積		0.136711	
		面積		0.0683555	
		地積		0.06	m

地番	区域外2				
No.	標識	Xn	Yn	辺長	点間No
k264		-13158.668	-28238.488	23.275	120
120		-13164.923	-28260.907	8.790	119
119		-13162.567	-28252.439	11.304	121
121		-13159.539	-28241.548	3.188	124
124		-13158.685	-28238.476	0.021	k264
		倍面積		0.431029	
		面積		0.2155145	
		地積		0.21	m

