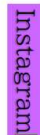
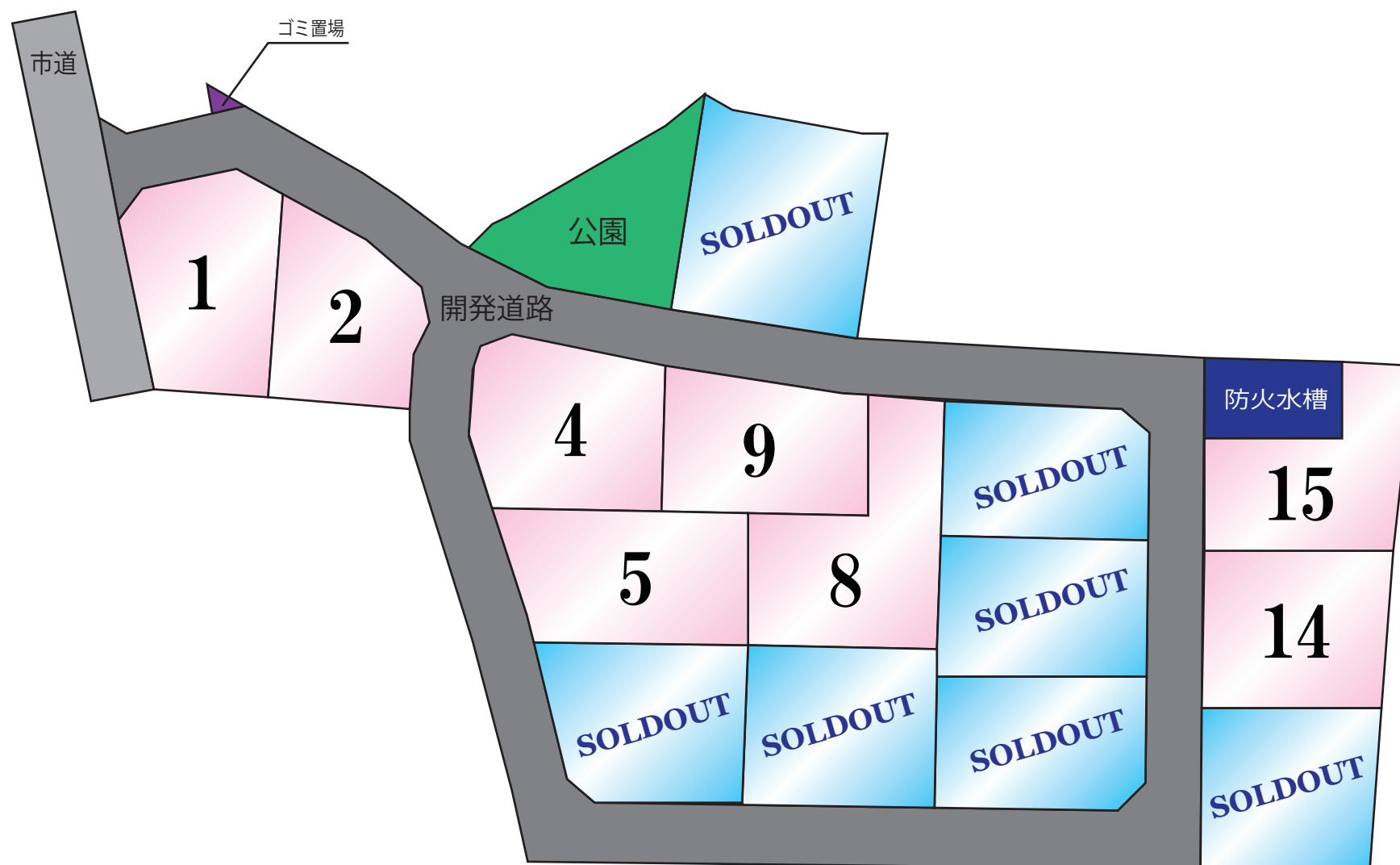
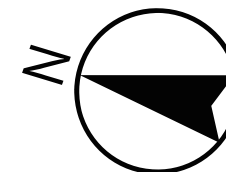


画図町下無田 全15区画					 ～すべての人に不動産を～ 株式会社MR不動産	
所在地	熊本市東区画図町大字下無田1762付近【ナビ検索】				区域区分	市街化調整区域 集落内開発指定区域
売買代金	※価格表参照				用途地域	指定なし
土地面積	※価格表参照				電柱	設置計画あり
接道	新設道路(開発道路) 公道 幅員 約5m 分譲地北側 既存道路 公道 幅員 約5m				   	
交通	【熊本バス】 中の瀬車庫 徒歩約7分					
建ぺい	40%	容積	80%			
地目	宅地	引渡時期	相談			
上水	宅内	下水	宅内			
小学校	画図小学校	中学校	出水南中学校			
備考	・電柱の設置計画があります。					
	・境界ブロックの設置取り決めがあります。					
	①207.93㎡ 62.89坪		12,260,000円	SOLD OUT		
	②200.39㎡ 60.61坪		11,820,000円	SOLD OUT		
	SOLD OUT			SOLD OUT		
	④223.87㎡ 67.72坪		13,200,000円	⑭218.34㎡ 66.04坪		11,890,000円
	⑤231.17㎡ 69.92坪		13,630,000円	⑮220.09㎡ 66.57坪		11,980,000円
	SOLD OUT					
	SOLD OUT					
	⑧257.39㎡ 77.86坪		12,460,000円			
	⑨203.35㎡ 61.51坪		11,990,000円			
	SOLD OUT					
広 効 期 告 限	令和8年3月31日				取引形態:一般	
熊本県知事(1)第5535号						
株式会社 MR不動産						
〒862-0951 熊本市中央区上水前寺1丁目12-25 EDEN SUIZENJI 2F TEL:096-284-1286 FAX:096-284-1285						

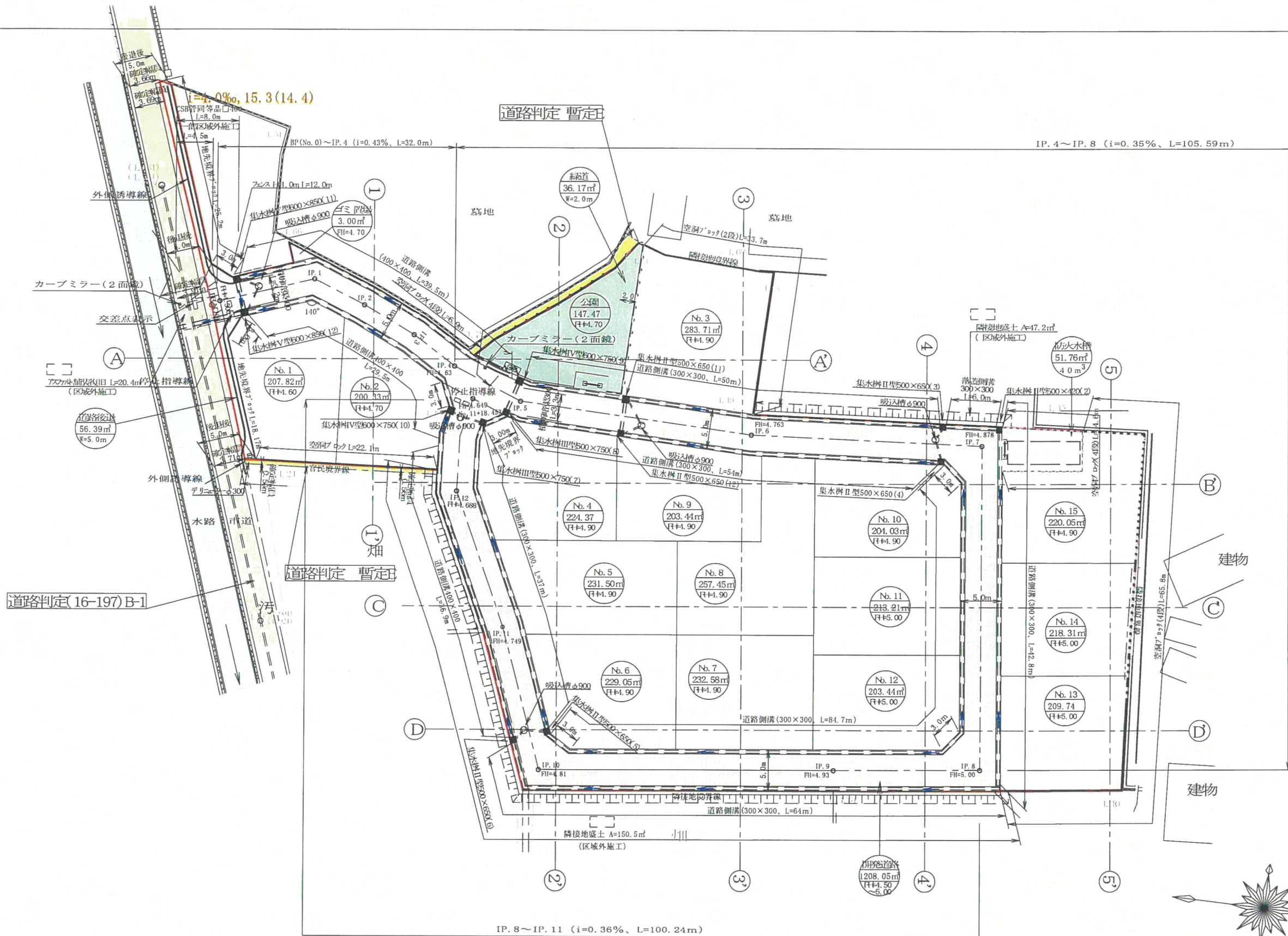


ーすべての人に不動産をー  
株式 会社 **MR不動産**



1:1437





凡 例	
	開 発 区 域
	宅 地 番 号
	敷 地 面 積
	計 画 高
	勾 配 延 長
	雨水排水方向
	汚水排水施設
	土留壁
	新設空洞ブロック
	地先境界ブロック
	市道
	里道
	水路

※道路に土砂等が入り込まない様に300幅程度の平場を設けること。

※今後、埋戻し等により掘削設置が必要な高低差が生じた場合、基準に適合した掘削を設置する。

※建築申請各宅地も雨水浸透性の検討する。

計画建物面積表

名称	敷地面積	建築面積 延床面積	建築率 容積率
Nb. 1	207.82㎡	66.24㎡ 95.22㎡	31.87 % 45.82 %
Nb. 2	200.33㎡	66.24㎡ 95.22㎡	33.07 % 47.53 %
Nb. 3	283.61㎡	66.24㎡ 95.22㎡	23.35 % 33.56 %
Nb. 4	224.37㎡	66.24㎡ 95.22㎡	29.52 % 42.43 %
Nb. 5	231.50㎡	66.24㎡ 95.22㎡	28.61 % 41.13 %
Nb. 6	229.05㎡	66.24㎡ 95.22㎡	28.91 % 41.57 %
Nb. 7	232.58㎡	66.24㎡ 95.22㎡	28.48 % 40.94 %
Nb. 8	257.45㎡	66.24㎡ 95.22㎡	25.72 % 36.98 %
Nb. 9	203.44㎡	66.24㎡ 95.22㎡	32.55 % 46.80 %
Nb. 10	204.03㎡	66.24㎡ 95.22㎡	32.46 % 46.66 %
Nb. 11	213.21㎡	66.24㎡ 95.22㎡	31.06 % 44.66 %
Nb. 12	203.44㎡	66.24㎡ 95.22㎡	32.56 % 46.80 %
Nb. 13	209.74㎡	66.24㎡ 95.22㎡	31.58 % 45.40 %
Nb. 14	218.31㎡	66.24㎡ 95.22㎡	30.34 % 43.61 %
Nb. 15	220.05㎡	66.24㎡ 95.22㎡	30.10 % 43.27 %

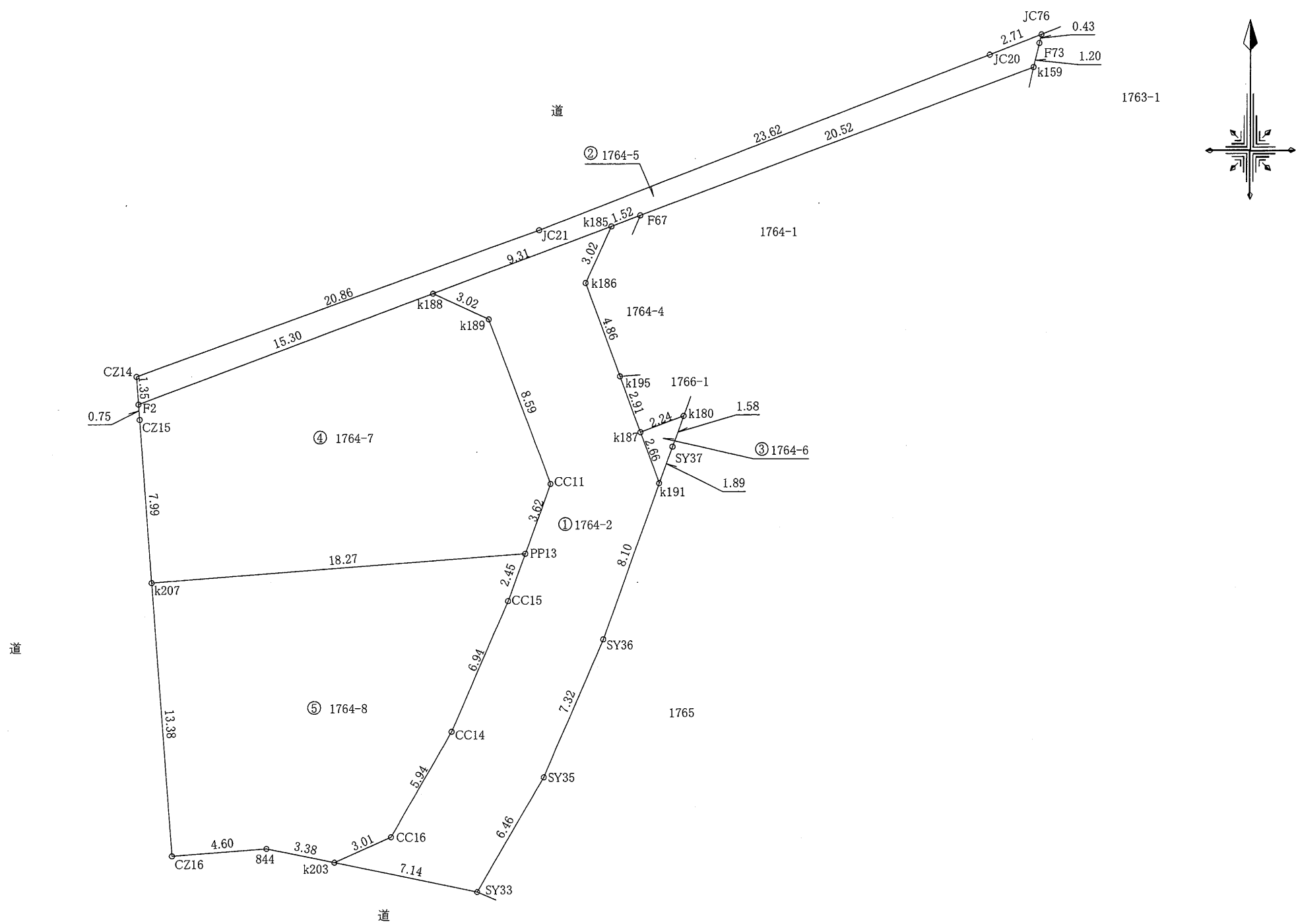
※ゴミ置き場の配置  
東区総務規格課環境班：吉田氏  
令和6年2月7日協議済み

給水計画  
・使用材料はすべて局の承認を得たものであること。  
・材料検査を受けること。  
・他の埋設管と近接する場合は30cm以上の間隔をとること。  
  
使用水量等  
・1人1日最大水量を300ℓとする。  
（1戸当り）5人×300ℓ=1500ℓ  
・全体最大使用水量 300ℓ×5人×15戸=22,500ℓ  
=22.5m<sup>3</sup>/日

土地利用計画表				
名称	色別	面積 (㎡)	比率 (%)	管 理 予定者
宅地 Nb.1~Nb.15		3339.03	68.96	
開発道路		1,208.05	24.95	熊本市
道路後地		56.39	1.16	熊本市
公園		147.47	3.05	熊本市
緑道		36.17	0.75	熊本市
防火水槽		51.76	1.07	熊本市
ゴミ置場		3.00	0.06	申請人
開発区域 合計		4,841.87	100	

北側市道及び区域内里道の官民境界の確定状況				
・北側市道・・・道路台帳より境界確認済。 ・区域内里道・・・令和4年9月2日～令和4年11月19日現地立会 熊本市東区土木センター総務課：緒方氏				
所 在	熊本市東区画区町大字下無田 地内			
図面名称	土地利用、造成計画平面図			
申請者名				
作成日	2024年3月19日	縮尺	1: 500	図面番号
作成者	02			

地 番	1764-2、1764-5ないし1764-8	地 積 測 量 図
土地の所在	熊本市東区画図町大字下無田字塘添	



1/3

作製者		申請人		1 / 2 5 0
-----	--	-----	--	-----------



地番	1764-2、1764-5ないし1764-8	地積測量図
土地の所在	熊本市東区画図町大字下無田字塘添	

求積表

地番		① 1764-2				
測点名	境界標種	X座標	Y座標	X <sub>n+1</sub> -X <sub>n-1</sub>	Y(X <sub>n+1</sub> -X <sub>n-1</sub> )	
k185	新・普・金属標	-27286.205	-24784.088	0.495	-12268.123560	
k186	新・普・金属標	-27288.959	-24785.348	-7.311	181205.679228	
k195	新・普・金属標	-27293.516	-24783.652	-7.287	180598.472124	
k187	新・普・金属標	-27296.246	-24782.636	-5.225	129489.273100	
k191	新・普・金属標	-27298.741	-24781.707	-10.114	250642.184598	
SY36	新・普・金属標	-27306.360	-24784.471	-14.341	355434.098611	
SY35	新・普・金属標	-27313.082	-24787.383	-12.312	305182.259496	
SY33	新・普・金属標	-27318.672	-24790.625	-4.130	102385.281250	
k203	新・普・金属標	-27317.212	-24797.623	2.689	-66680.808247	
CC16	新・普・金属標	-27315.983	-24794.869	6.368	-157893.725792	
CC14	新・普・金属標	-27310.844	-24791.888	11.509	-285329.838992	
CC15	新・普・金属標	-27304.474	-24789.117	8.680	-215169.535560	
PP13	新・普・金属標	-27302.164	-24788.281	5.717	-141714.602477	
CC11	新・普・金属標	-27298.757	-24787.047	11.451	-283836.475197	
k189	新・普・金属標	-27290.713	-24790.061	9.303	-230621.937483	
k188	新・普・金属標	-27289.454	-24792.814	4.508	-111766.005512	
倍面積					-343.804413	
面積					171.9022065	
地積					171.90	m <sup>2</sup>

地番		② 1764-5				
測点名	境界標種	X座標	Y座標	X <sub>n+1</sub> -X <sub>n-1</sub>	Y(X <sub>n+1</sub> -X <sub>n-1</sub> )	
JC76	座標管理	-27276.922	-24763.047	0.561	-13892.069367	
F73	座標管理	-27277.341	-24763.147	-1.590	39373.403730	
k159	新・普・金属標	-27278.512	-24763.427	-8.332	206328.873764	
F67	新・普・金属標	-27285.673	-24782.659	-7.693	190652.995687	
k185	新・普・金属標	-27286.205	-24784.088	-3.781	93708.636728	
k188	新・普・金属標	-27289.454	-24792.814	-8.590	212970.272260	
F2	新・普・金属標	-27294.795	-24807.158	-3.987	98906.138946	
CZ14	座標管理	-27293.441	-24807.258	8.419	-208852.305102	
JC21	座標管理	-27286.376	-24787.631	15.539	-385174.998109	
JC20	座標管理	-27277.902	-24765.575	9.454	-234133.746050	
倍面積					-112.797513	
面積					56.3987565	
地積					56.39	m <sup>2</sup>

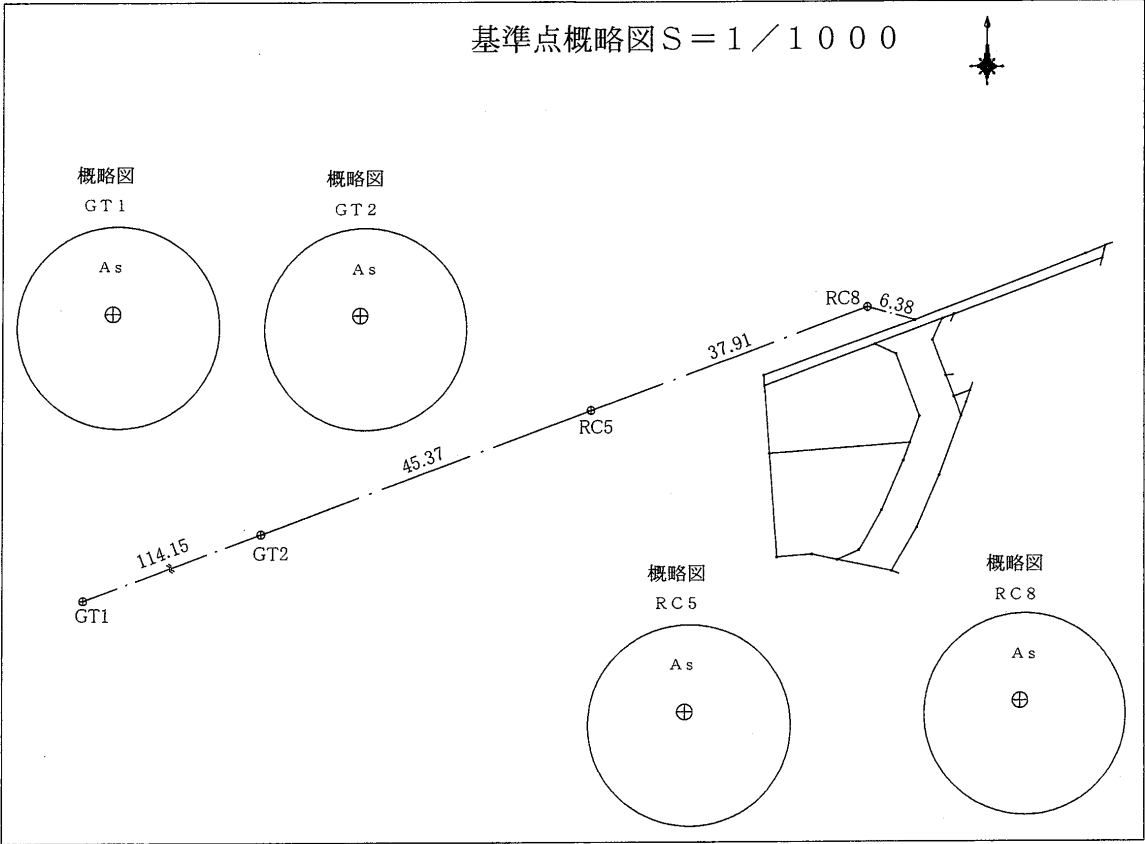
地番		③ 1764-6				
測点名	境界標種	X座標	Y座標	X <sub>n+1</sub> -X <sub>n-1</sub>	Y(X <sub>n+1</sub> -X <sub>n-1</sub> )	
k187	新・普・金属標	-27296.246	-24782.636	3.280	-81287.046080	
k180	新・普・金属標	-27295.461	-24780.529	-0.713	17668.517177	
SY37	新・普・金属標	-27296.959	-24781.060	-3.280	81281.876800	
k191	新・普・金属標	-27298.741	-24781.707	0.713	-17669.357091	
倍面積					-6.009194	
面積					3.0045970	
地積					3.00	m <sup>2</sup>

地番		④ 1764-7				
測点名	境界標種	X座標	Y座標	X <sub>n+1</sub> -X <sub>n-1</sub>	Y(X <sub>n+1</sub> -X <sub>n-1</sub> )	
PP13	新・普・金属標	-27302.164	-24788.281	-4.760	117992.217560	
k207	新・普・金属標	-27303.517	-24806.510	6.618	-164169.483180	
CZ15	新・普・金属標	-27295.546	-24807.102	8.722	-216367.543644	
F2	新・普・金属標	-27294.795	-24807.158	6.092	-151125.206536	
k188	新・普・金属標	-27289.454	-24792.814	4.082	-101204.266748	
k189	新・普・金属標	-27290.713	-24790.061	-9.303	230621.937483	
CC11	新・普・金属標	-27298.757	-24787.047	-11.451	283836.475197	
倍面積					-415.869868	
面積					207.9349340	
地積					207.93	m <sup>2</sup>

地番		⑤ 1764-8				
測点名	境界標種	X座標	Y座標	X <sub>n+1</sub> -X <sub>n-1</sub>	Y(X <sub>n+1</sub> -X <sub>n-1</sub> )	
PP13	新・普・金属標	-27302.164	-24788.281	-0.957	23722.384917	
CC15	新・普・金属標	-27304.474	-24789.117	-8.680	215169.535560	
CC14	新・普・金属標	-27310.844	-24791.888	-11.509	285329.838992	
CC16	新・普・金属標	-27315.983	-24794.869	-6.368	157893.725792	
k203	新・普・金属標	-27317.212	-24797.623	-0.539	13365.918797	
844	新・普・金属標	-27316.522	-24800.932	0.350	-8680.326200	
CZ16	新・普・金属標	-27316.862	-24805.520	13.005	-322595.787600	
k207	新・普・金属標	-27303.517	-24806.510	14.698	-364606.083980	
倍面積					-400.793722	
面積					200.3968610	
地積					200.39	m <sup>2</sup>

作製者			申請人		
-----	--	--	-----	--	--

地 番	1764-2、1764-5ないし1764-8	地 積 測 量 図
土地の所在	熊本市東区画図町大字下無田字塘添	



本測量に使用した与点一覧

測点名	種 類	・ X 座 標	Y 座 標
GT1	金属釘	-27353.804	-24978.733
GT2	金属釘	-27313.765	-24871.830
RC5	金属釘	-27297.877	-24829.329
RC8	金属釘	-27284.674	-24793.789

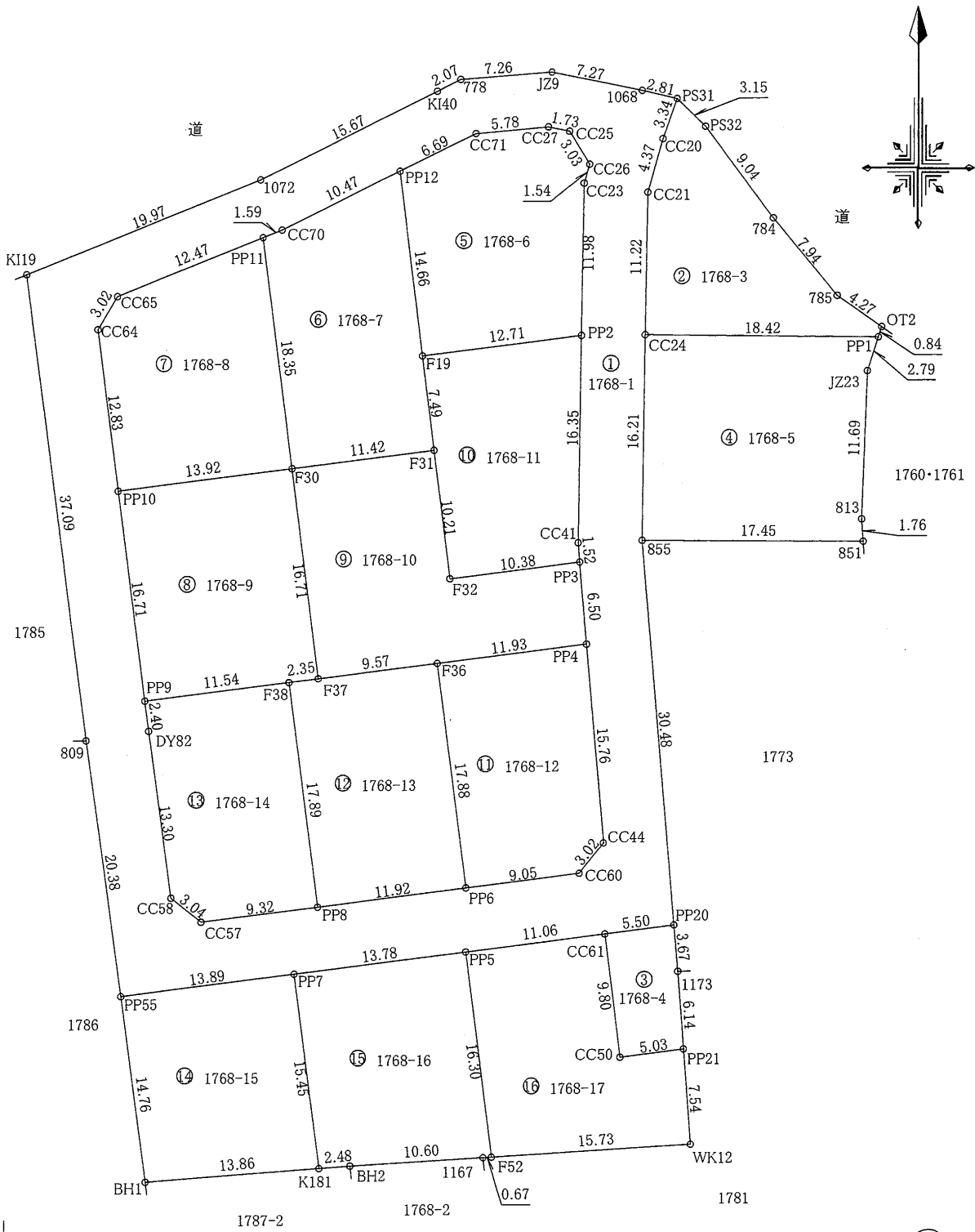
近 傍 電 子 基 準 点			
点 名	基 準 点 コ ー ド	座 標	
玉 名	EL04930342301	X	-7283.835
		Y	-42294.480
熊 本	EL04930261102	X	-17484.829
		Y	-22017.093
城 南	EL04930055901	X	-32214.823
		Y	-23589.998

測量方法：VRS-RTK  
観測日：令和4年6月30日  
データ配信：(株)ジェノバ

作製者			申請人		
-----	--	--	-----	--	--

求積表

地番		① 1768-1			
測点名	境界標種	X座標	Y座標	X <sub>n+1</sub> -X <sub>n-1</sub>	Y (X <sub>n+1</sub> -X <sub>n-1</sub> )
PS31	新・普・金属標	-27319.403	-24791.122	1.977	-49012.048194
CC20	新・普・金属標	-27322.558	-24792.232	-7.368	182669.165376
CC21	新・普・金属標	-27326.771	-24793.419	-15.432	382612.042008
CC24	新・普・金属標	-27337.990	-24793.609	-27.429	680063.901261
855	新・普・金属標	-27354.200	-24793.833	-46.591	1155169.473303
PP20	新・普・金属標	-27384.581	-24791.365	-31.066	770168.545090
CC61	新・普・金属標	-27385.266	-24796.831	-2.050	50833.503550
PP5	新・普・金属標	-27386.631	-24807.814	-3.067	76085.565538
PP7	新・普・金属標	-27388.333	-24821.496	-3.417	84815.051832
PP55	新・普・金属標	-27390.048	-24835.284	18.489	-459179.565876
809	新・普・金属標	-27369.844	-24838.004	56.998	-1415716.551992
KI19	新・普・金属標	-27333.050	-24842.705	44.166	-1097202.909030
1072	座標管理	-27325.678	-24824.137	14.306	-355134.103922
KI40	座標管理	-27318.744	-24810.084	7.857	-194932.829988
778	座標管理	-27317.821	-24808.230	1.476	-36616.947480
JZ9	座標管理	-27317.268	-24800.983	-0.932	23114.516156
1068	座標管理	-27318.753	-24793.863	-2.135	52934.897505
PS31	新・普・金属標	-27319.403	-24791.122	-5.782	143342.267404
CC26	新・普・金属標	-27324.535	-24798.011	-2.528	62689.371808
CC25	新・普・金属標	-27321.931	-24799.560	2.957	-73332.298920
CC27	新・普・金属標	-27321.578	-24801.263	-0.155	3844.195765
CC71	新・普・金属標	-27322.086	-24807.028	-3.448	85534.632544
PP12	新・普・金属標	-27325.026	-24813.040	-7.545	187214.386800
CC70	新・普・金属標	-27329.631	-24822.453	-5.194	128927.820882
PP11	新・普・金属標	-27330.220	-24823.937	-5.190	128836.233030
CC65	新・普・金属標	-27334.821	-24835.529	-7.195	178691.631155
CC64	新・普・金属標	-27337.415	-24837.082	-15.329	380727.629978
PP10	新・普・金属標	-27350.150	-24835.465	-29.317	728101.327405
PP9	新・普・金属標	-27366.732	-24833.349	-18.966	470989.297134
DY82	新・普・金属標	-27369.116	-24833.042	-15.573	386724.963066
CC58	新・普・金属標	-27382.305	-24831.258	-15.093	374778.176994
CC57	新・普・金属標	-27384.209	-24828.879	-0.750	18621.659250
PP8	新・普・金属標	-27383.055	-24819.630	2.629	-65250.807270
PP6	新・普・金属標	-27381.580	-24807.796	2.593	-64326.615028
CC60	新・普・金属標	-27380.462	-24798.806	3.501	-86820.619806
CC44	新・普・金属標	-27378.079	-24796.938	18.097	-448750.186986
PP4	新・普・金属標	-27362.365	-24798.215	22.199	-550495.574785
PP3	新・普・金属標	-27355.880	-24798.742	8.005	-198513.929710
CC41	新・普・金属標	-27354.360	-24798.865	17.868	-443106.119820
PP2	新・普・金属標	-27338.012	-24798.618	28.333	-702619.243794
CC23	新・普・金属標	-27326.027	-24798.429	13.477	-334208.427633
CC26	新・普・金属標	-27324.535	-24798.011	6.624	-164262.024864
倍面積				-1990.550264	
面積				995.2751320	
地積				995.27 m <sup>2</sup>	





地番		② 1768-3				
測点名	境界標種	X座標	Y座標	X <sub>n+1</sub> -X <sub>n-1</sub>	Y (X <sub>n+1</sub> -X <sub>n-1</sub> )	
PS31	新・普・金属標	-27319.403	-24791.122	0.957	-23725.103754	
PS32	新・普・金属標	-27321.601	-24788.861	-9.439	233982.058979	
784	新・普・金属標	-27328.842	-24783.447	-13.381	331627.304307	
785	新・普・金属標	-27334.982	-24778.403	-8.624	213688.947472	
OT2	既・普・金属標	-27337.466	-24774.926	-3.287	81435.181762	
PP1	新・普・金属標	-27338.269	-24775.185	-0.524	12982.196940	
CC24	新・普・金属標	-27337.990	-24793.609	11.498	-285076.916282	
CC21	新・普・金属標	-27326.771	-24793.419	15.432	-382612.042008	
CC20	新・普・金属標	-27322.558	-24792.232	7.368	-182669.165376	
倍面積		-367.537960				
面積		183.7689800				
地積		183.76 m <sup>2</sup>				

地番		③ 1768-4				
測点名	境界標種	X座標	Y座標	X <sub>n+1</sub> -X <sub>n-1</sub>	Y (X <sub>n+1</sub> -X <sub>n-1</sub> )	
PP20	新・普・金属標	-27384.581	-24791.365	-2.973	73704.728145	
1173	新・普・金属標	-27388.239	-24791.067	-9.782	242506.217394	
PP21	新・普・金属標	-27394.363	-24790.630	-6.755	167460.705650	
CC50	新・普・金属標	-27394.994	-24795.627	9.097	-225565.818819	
CC61	新・普・金属標	-27385.266	-24796.831	10.413	-258209.401203	
倍面積		-103.568833				
面積		51.7844165				
地積		51.78 m <sup>2</sup>				

地番		④ 1768-5				
測点名	境界標種	X座標	Y座標	X <sub>n+1</sub> -X <sub>n-1</sub>	Y (X <sub>n+1</sub> -X <sub>n-1</sub> )	
CC24	新・普・金属標	-27337.990	-24793.609	15.931	-394986.984979	
PP1	新・普・金属標	-27338.269	-24775.185	-2.939	72814.268715	
JZ23	新・普・金属標	-27340.929	-24776.042	-14.346	355437.098532	
813	新・普・金属標	-27352.615	-24776.495	-13.448	333194.304760	
851	新・普・金属標	-27354.377	-24776.376	-1.585	39270.555960	
855	新・普・金属標	-27354.200	-24793.833	16.387	-406296.541371	
倍面積		-567.298383				
面積		283.6491915				
地積		283.64 m <sup>2</sup>				

地番		⑤ 1768-6				
測点名	境界標種	X座標	Y座標	X <sub>n+1</sub> -X <sub>n-1</sub>	Y (X <sub>n+1</sub> -X <sub>n-1</sub> )	
CC26	新・普・金属標	-27324.535	-24798.011	-4.096	101572.653056	
CC23	新・普・金属標	-27326.027	-24798.429	-13.477	334208.427633	
PP2	新・普・金属標	-27338.012	-24798.618	-13.553	336095.669754	
F19	新・普・金属釘	-27339.580	-24811.231	12.986	-322198.645766	
PP12	新・普・金属標	-27325.026	-24813.040	17.494	-434079.321760	
CC71	新・普・金属標	-27322.086	-24807.028	3.448	-85534.632544	
CC27	新・普・金属標	-27321.578	-24801.263	0.155	-3844.195765	
CC25	新・普・金属標	-27321.931	-24799.560	-2.957	73332.298920	
倍面積		-447.746472				
面積		223.8732360				
地積		223.87 m <sup>2</sup>				

地番		⑥ 1768-7				
測点名	境界標種	X座標	Y座標	X <sub>n+1</sub> -X <sub>n-1</sub>	Y (X <sub>n+1</sub> -X <sub>n-1</sub> )	
PP12	新・普・金属標	-27325.026	-24813.040	-9.949	246864.934960	
F19	新・普・金属釘	-27339.580	-24811.231	-21.996	545747.837076	
F31	新・普・金属釘	-27347.022	-24810.305	-8.852	219620.819860	
F30	新・普・金属釘	-27348.432	-24821.645	16.802	-417053.279290	
PP11	新・普・金属標	-27330.220	-24823.937	18.801	-466714.839537	
CC70	新・普・金属標	-27329.631	-24822.453	5.194	-128927.820882	
倍面積		-462.347813				
面積		231.1739065				
地積		231.17 m <sup>2</sup>				

地番		⑦ 1768-8				
測点名	境界標種	X座標	Y座標	X <sub>n+1</sub> -X <sub>n-1</sub>	Y (X <sub>n+1</sub> -X <sub>n-1</sub> )	
F30	新・普・金属釘	-27348.432	-24821.645	-19.930	494695.384850	
PP10	新・普・金属標	-27350.150	-24835.465	11.017	-273612.317905	
CC64	新・普・金属標	-27337.415	-24837.082	15.329	-380727.629978	
CC65	新・普・金属標	-27334.821	-24835.529	7.195	-178691.631155	
PP11	新・普・金属標	-27330.220	-24823.937	-13.611	337878.606507	
倍面積		-457.587681				
面積		228.7938405				
地積		228.79 m <sup>2</sup>				

地番		⑧ 1768-9				
測点名	境界標種	X座標	Y座標	X <sub>n+1</sub> -X <sub>n-1</sub>	Y (X <sub>n+1</sub> -X <sub>n-1</sub> )	
F30	新・普・金属釘	-27348.432	-24821.645	-14.867	369023.396215	
F37	新・普・金属釘	-27365.017	-24819.558	-16.875	418830.041250	
F38	新・普・金属釘	-27365.307	-24821.891	-1.715	42569.543065	
PP9	新・普・金属標	-27366.732	-24833.349	15.157	-376399.070793	
PP10	新・普・金属標	-27350.150	-24835.465	18.300	-454489.009500	
倍面積		-465.099763				
面積		232.5498815				
地積		232.54 m <sup>2</sup>				

地番	1768-1、1768-3ないし1768-17	地積測量図
土地の所在	熊本市東区画図町大字下無田字塘添	

地番		㊦ 1768-10				
測点名	境界標種	X座標	Y座標	X <sub>n+1</sub> -X <sub>n-1</sub>	Y (X <sub>n+1</sub> -X <sub>n-1</sub> )	
F31	新・普・金属釘	-27347.022	-24810.305 <sup>2</sup>	-8.729	216569.152345	
F32	新・普・金属釘	-27357.161	-24809.045	-8.858	219758.520610	
PP3	新・普・金属標	-27355.880	-24798.742	-5.204	129052.653368	
PP4	新・普・金属標	-27362.365	-24798.215	-7.957	197319.396755	
F36	新・普・金属釘	-27363.837	-24810.057	-2.652	65796.271164	
F37	新・普・金属釘	-27365.017	-24819.558	15.405	-382345.290990	
F30	新・普・金属釘	-27348.432	-24821.645	17.995	-446665.501775	
倍面積		-514.798523				
面積		257.3992615				
地積		257.39 m <sup>2</sup>				

地 番		㊦ 1768-11				
測点名	境界標種	X 座 標	Y 座 標	X <sub>n+1</sub> -X <sub>n-1</sub>	Y (X <sub>n+1</sub> -X <sub>n-1</sub> )	
PP3	新・普・金属標	-27355.880	-24798.742	-2.801	69461.276342	
F32	新・普・金属釘	-27357.161	-24809.045	8.858	-219758.520610	
F31	新・普・金属釘	-27347.022	-24810.305	17.581	-436189.972205	
F19	新・普・金属釘	-27339.580	-24811.231	9.010	-223549.191310	
PP2	新・普・金属標	-27338.012	-24798.618	-14.780	366523.574040	
CC41	新・普・金属標	-27354.360	-24798.865	-17.868	443106.119820	
倍面積		-406.713923				
面積		203.3569615				
地積		203.35 m <sup>2</sup>				

地番		㊦ 1768-12				
測点名	境界標種	X座標	Y座標	X <sub>n+1</sub> -X <sub>n-1</sub>	Y (X <sub>n+1</sub> -X <sub>n-1</sub> )	
PP4	新・普・金属標	-27362.365	-24798.215	-14.242	353176.178030	
CC44	新・普・金属標	-27378.079	-24796.938	-18.097	448750.186986	
CC60	新・普・金属標	-27380.462	-24798.806	-3.501	86820.619806	
PP6	新・普・金属標	-27381.580	-24807.796	16.625	-412429.608500	
F36	新・普・金属釘	-27363.837	-24810.057	19.215	-476725.245255	
倍面積						-407.868933
面積						203.9344665
地積						203.93 m <sup>2</sup>

地 番		㊦ 1768-13				
測点名	境界標種	X 座 標	Y 座 標	X <sub>n+1</sub> -X <sub>n-1</sub>	Y (X <sub>n+1</sub> -X <sub>n-1</sub> )	
PP 6	新・普・金属標	-27381.580	-24807.796	-19.218	476756.223528	
PP 8	新・普・金属標	-27383.055	-24819.630	16.273	-403889.838990	
F 38	新・普・金属釘	-27365.307	-24821.891	18.038	-447737.269858	
F 37	新・普・金属釘	-27365.017	-24819.558	1.470	-36484.750260	
F 36	新・普・金属釘	-27363.837	-24810.057	-16.563	410928.974091	
倍 面 積		-426.661489				
面 積		213.3307445				
地 積		213.33 m <sup>2</sup>				

地 番		㊦ 1768-14				
測点名	境界標種	X 座 標	Y 座 標	X <sub>n+1</sub> -X <sub>n-1</sub>	Y (X <sub>n+1</sub> -X <sub>n-1</sub> )	
PP8	新・普・金属標	-27383.055	-24819.630	-18.902	469140.646260	
CC57	新・普・金属標	-27384.209	-24828.879	0.750	-18621.659250	
CC58	新・普・金属標	-27382.305	-24831.258	15.093	-374778.176994	
DY82	新・普・金属標	-27369.116	-24833.042	15.573	-386724.963066	
PP9	新・普・金属標	-27366.732	-24833.349	3.809	-94590.226341	
F38	新・普・金属釘	-27365.307	-24821.891	-16.323	405167.726793	
倍 面 積						-406.652598
面 積						203.3262990
地 積						203.32 m <sup>2</sup>

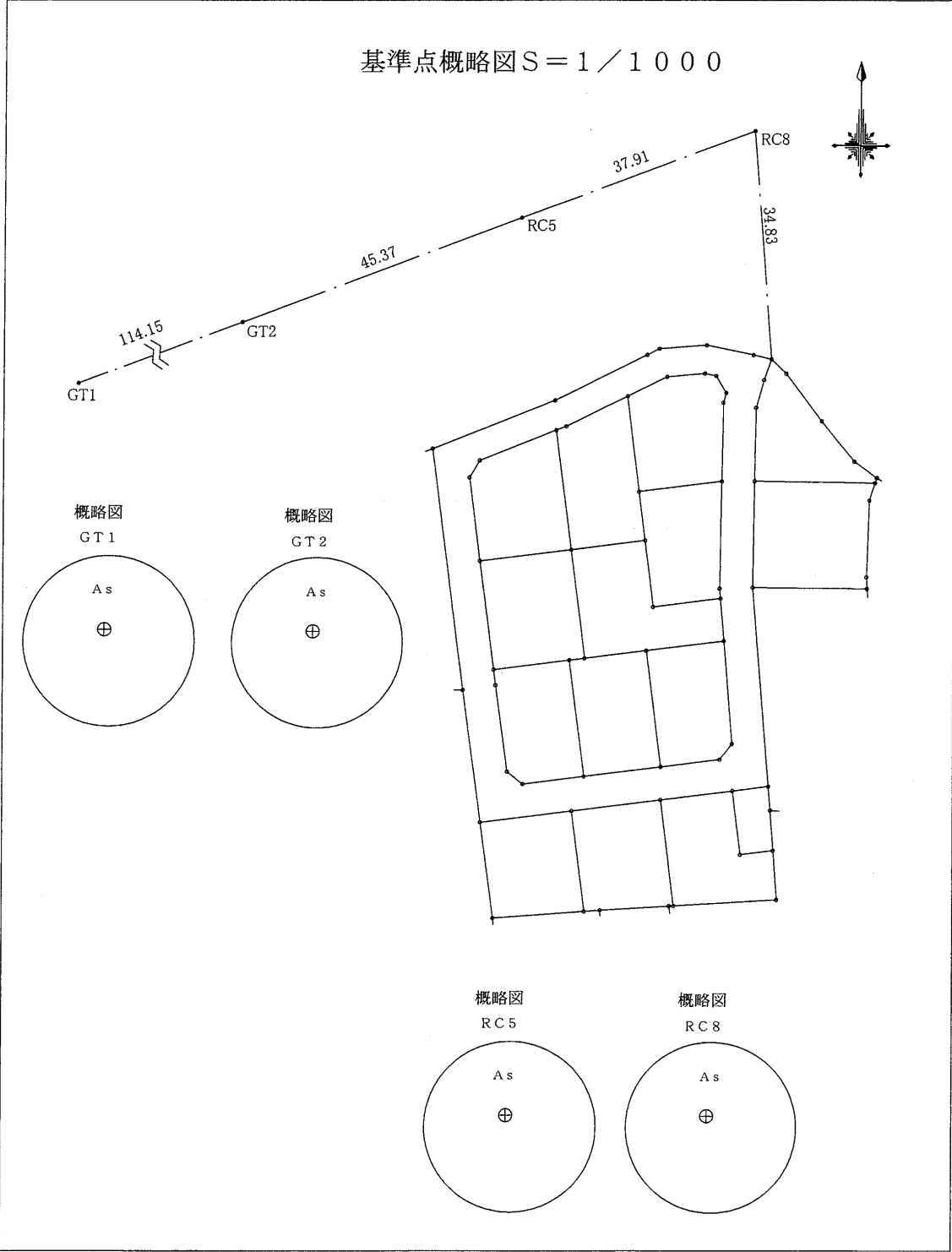
地 番		㊦ 1768-15				
測点名	境界標種	X 座 標	Y 座 標	X <sub>n+1</sub> -X <sub>n-1</sub>	Y (X <sub>n+1</sub> -X <sub>n-1</sub> )	
PP7	新・普・金属標	-27388.333	-24821.496	-13.614	337919.846544	
K181	新・普・金属標	-27403.662	-24819.543	-16.353	405873.986679	
BH1	新・普・金属標	-27404.686	-24833.366	13.614	-338081.444724	
PP55	新・普・金属標	-27390.048	-24835.284	16.353	-406131.399252	
倍 面 積		-419.010753				
面 積		209.5053765				
地 積		209.50 m <sup>2</sup>				

地 番		㊦ 1768-16				
測点名	境界標種	X 座 標	Y 座 標	X <sub>n+1</sub> -X <sub>n-1</sub>	Y (X <sub>n+1</sub> -X <sub>n-1</sub> )	
PP7	新・普・金属標	-27388.333	-24821.496	17.031	-422734.898376	
PP5	新・普・金属標	-27386.631	-24807.814	-14.480	359217.146720	
F52	新・普・金属標	-27402.813	-24805.803	-16.222	402399.736266	
I167	新・普・金属標	-27402.853	-24806.477	-0.666	16521.113682	
BH2	新・普・金属標	-27403.479	-24817.066	-0.809	20077.006394	
K181	新・普・金属標	-27403.662	-24819.543	15.146	-375916.798278	
倍 面 積		-436.693592				
面 積		218.3467960				
地 積		218.34 m <sup>2</sup>				

地 番		㊦ 1768-17				
測点名	境界標種	X 座 標	Y 座 標	X <sub>n+1</sub> -X <sub>n-1</sub>	Y (X <sub>n+1</sub> -X <sub>n-1</sub> )	
PP5	新・普・金属標	-27386.631	-24807.814	17.547	-435302.712258	
CC61	新・普・金属標	-27385.266	-24796.831	-8.363	207375.897653	
CC50	新・普・金属標	-27394.994	-24795.627	-9.097	225565.818819	
PP21	新・普・金属標	-27394.363	-24790.630	-6.890	170807.440700	
WK12	新・普・金属標	-27401.884	-24790.092	-8.450	209476.277400	
F52	新・普・金属標	-27402.813	-24805.803	15.253	-378362.913159	
倍 面 積		-440.190845				
面 積		220.0954225				
地 積		220.09 m <sup>2</sup>				

作製者			申請人		
-----	--	--	-----	--	--

地 番	1768-1、1768-3ないし1768-17	地 積 測 量 図
土地の所在	熊本市東区画図町大字下無田字塘添	



本測量に使用した与点一覧

測点名	種 類	X 座 標	Y 座 標
GT1	金属釘	-27353.804	-24978.733
GT2	金属釘	-27313.765	-24871.830
RC5	金属釘	-27297.877	-24829.329
RC8	金属釘	-27284.674	-24793.789

近 傍 電 子 基 準 点

点 名	基 準 点 コ ー ド	座 標
玉 名	EL04930342301	X -7283.835
		Y -42294.480
熊 本	EL04930261102	X -17484.829
		Y -22017.093
城 南	EL04930055901	X -32214.823
		Y -23589.998

測量方法：VRS-RTK  
観測日：令和4年6月30日  
データ配信：(株)ジェノバ

作製者

申請人

