

画図町下無田 全15区画

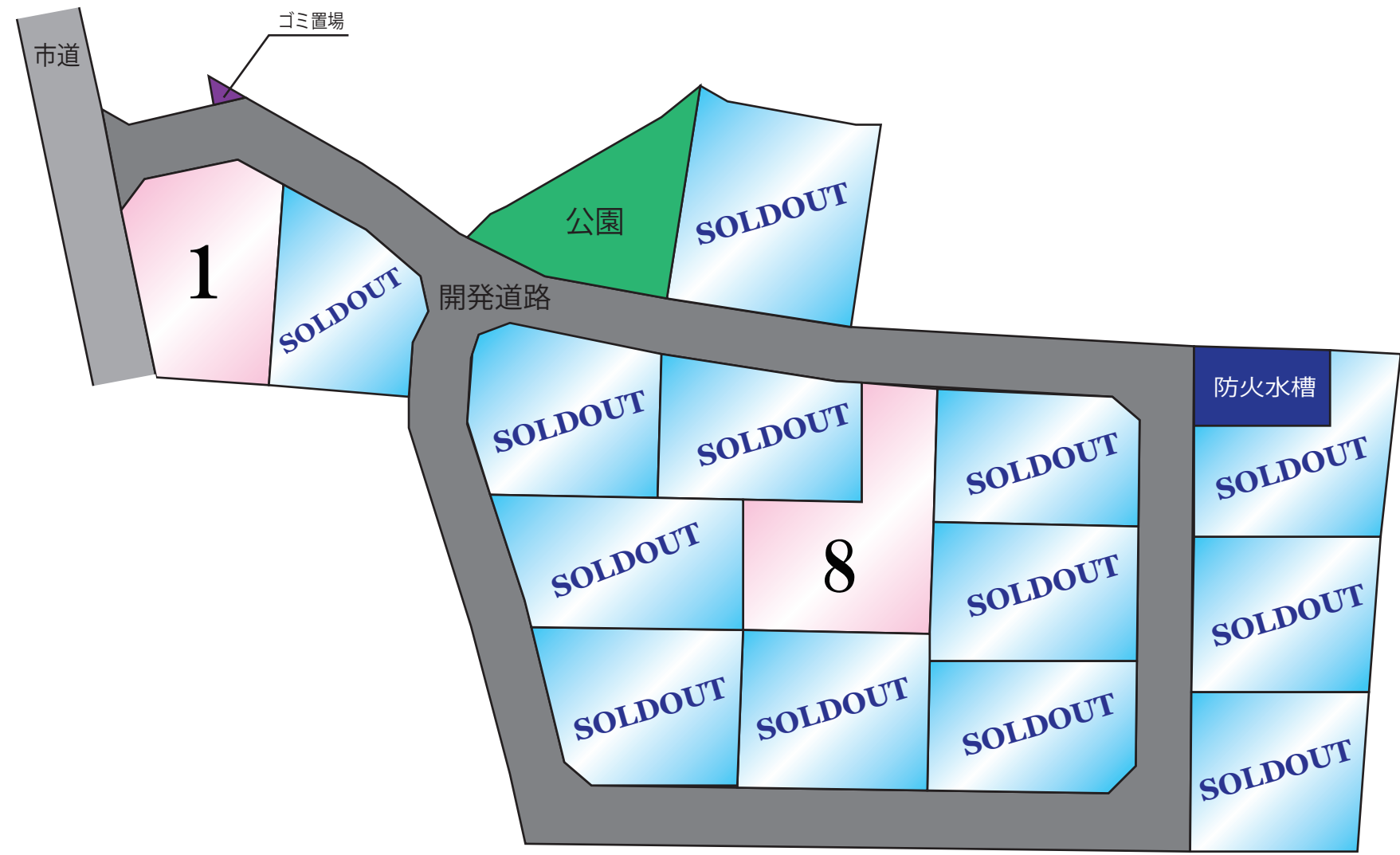
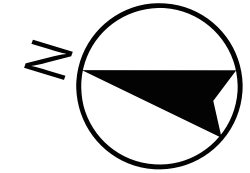


| | | | | | |
|---------|--|-------------|----------|---|----------------------|
| 所在地 | 熊本市東区画図町大字下無田1762付近【ナビ検索】 | | | 区域区分 | 市街化調整区域 集落内開発指定区域 |
| 売買代金 | ※価格表参照 | | | 用途地域 | 指定なし |
| 土地面積 | ※価格表参照 | | | 電柱 | 設置計画あり |
| 接道 | 新設道路(開発道路) 公道 幅員 約5m 分譲地北側 既存道路 公道 幅員 約5m | | |   | |
| 交通 | 【熊本バス】 中の瀬車庫 徒歩約7分 | | | | |
| 建ぺい | 40% | 容積 | 80% | | |
| 地目 | 宅地 | 引渡時期 | 相談 | | |
| 上水 | 宅内 | 下水 | 宅内 | | |
| 小学校 | 画図小学校 | 中学校 | 出水南中学校 | | |
| 備考 | <ul style="list-style-type: none"> ・電柱の設置計画があります。 ・境界ブロックの設置取り決めがあります。 | | | | |
| | ①207.93㎡ 62.89坪 | 12,260,000円 | SOLD OUT | | |
| | | | SOLD OUT | | |
| | | | SOLD OUT | | |
| | | | SOLD OUT | | |
| | | | SOLD OUT | | |
| | | | SOLD OUT | | |
| | | | SOLD OUT | | |
| | ⑧257.39㎡ 77.86坪 | 12,460,000円 | | | |
| | | | SOLD OUT | | |
| | | | SOLD OUT | | |
| 広 告 期 限 | 令和8年9月30日 | | | 取引形態:一般 | |

熊本県知事(1)第5535号

株式会社 MR不動産

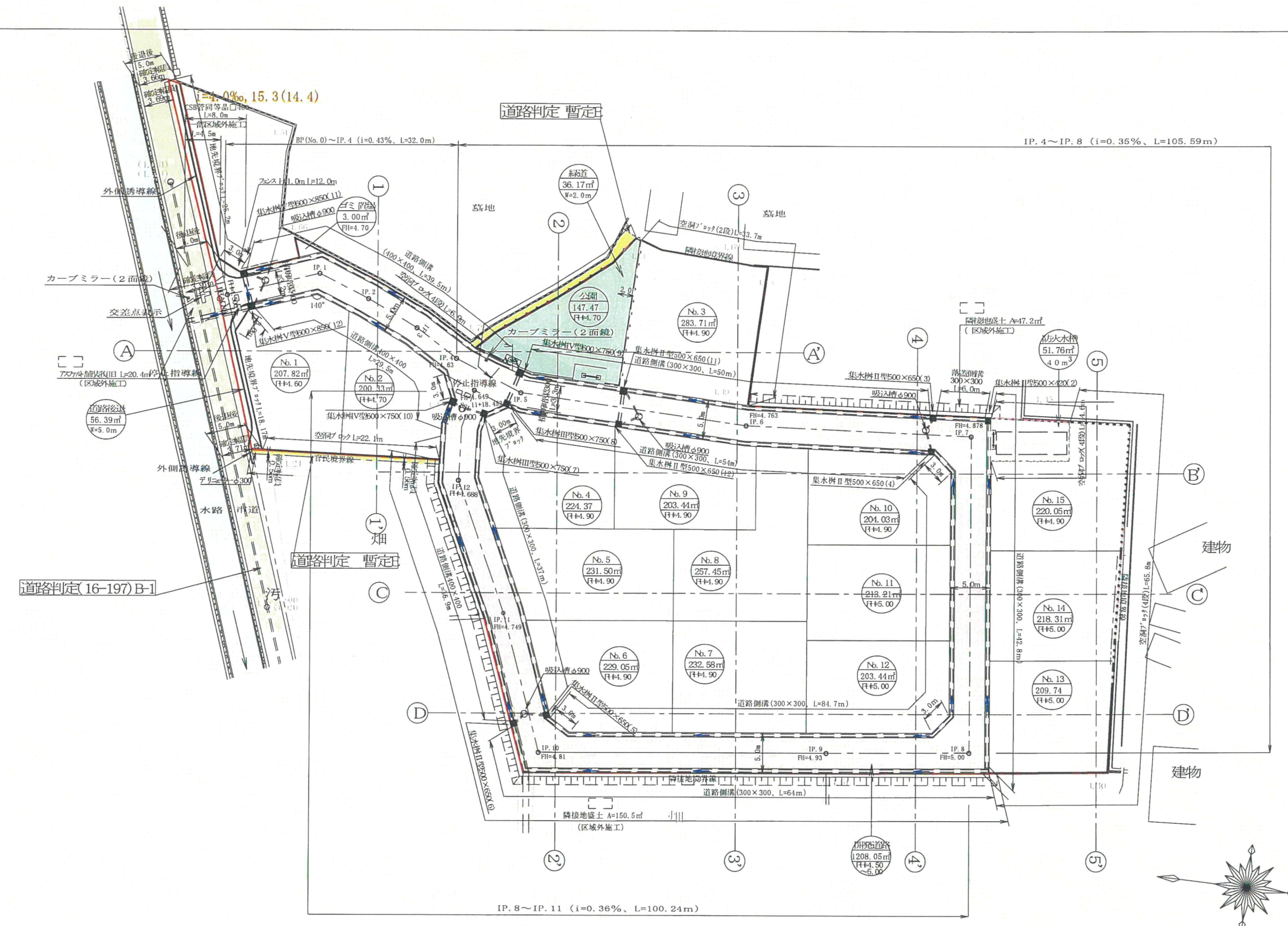
〒862-0951 熊本市中央区上水前寺1丁目12-25 EDEN SUIZENJI 2F
TEL:096-284-1286 FAX:096-284-1285





60m

1:1437



凡例

| | |
|---------|----------|
| | 開発区域 |
| Nb.0 | 宅地番号 |
| 000.00㎡ | 敷地面積 |
| F±0.00 | 計画高 |
| i=0.0% | 勾配 |
| L=0.0m | 延長 |
| | 雨水排水方向 |
| | 汚水排水施設 |
| | 土留壁 |
| | 新設空洞ブロック |
| | 地先境界ブロック |
| | 市道 |
| | 里道 |
| | 水路 |

※道路に土砂等が入り込まない様に300幅程度の平場を設けること。

※今後、埋戻し等により掘削設置が必要な高低差が生じた場合、基準に適合した掘削を設置する。

※建築申請各宅地も雨水浸透槽の検討する。

計画建物面積表

| 名称 | 敷地面積 | 建築面積 | 延床面積 | 建蔽率 | 容積率 |
|--------|---------|--------|--------|--------|--------|
| Nb. 1 | 207.82㎡ | 66.24㎡ | 95.22㎡ | 31.87% | 45.82% |
| Nb. 2 | 200.33㎡ | 66.24㎡ | 95.22㎡ | 33.07% | 47.53% |
| Nb. 3 | 283.61㎡ | 66.24㎡ | 95.22㎡ | 23.35% | 33.56% |
| Nb. 4 | 224.37㎡ | 66.24㎡ | 95.22㎡ | 29.52% | 42.43% |
| Nb. 5 | 231.50㎡ | 66.24㎡ | 95.22㎡ | 28.61% | 41.13% |
| Nb. 6 | 229.05㎡ | 66.24㎡ | 95.22㎡ | 28.91% | 41.57% |
| Nb. 7 | 232.58㎡ | 66.24㎡ | 95.22㎡ | 28.48% | 40.94% |
| Nb. 8 | 257.45㎡ | 66.24㎡ | 95.22㎡ | 25.72% | 36.98% |
| Nb. 9 | 203.44㎡ | 66.24㎡ | 95.22㎡ | 32.55% | 46.80% |
| Nb. 10 | 204.03㎡ | 66.24㎡ | 95.22㎡ | 32.46% | 46.66% |
| Nb. 11 | 213.21㎡ | 66.24㎡ | 95.22㎡ | 31.06% | 44.66% |
| Nb. 12 | 203.44㎡ | 66.24㎡ | 95.22㎡ | 32.56% | 46.80% |
| Nb. 13 | 209.74㎡ | 66.24㎡ | 95.22㎡ | 31.58% | 45.40% |
| Nb. 14 | 218.31㎡ | 66.24㎡ | 95.22㎡ | 30.34% | 43.61% |
| Nb. 15 | 220.05㎡ | 66.24㎡ | 95.22㎡ | 30.10% | 43.27% |

※ゴミ置き場の配置
東区総務規格課環境班：吉田氏
令和6年2月7日協議済み

給水計画

- 使用材料はすべて局の承認を得たものであること。
- 材料検査を受けること。
- 他の埋設管と近接する場合は30cm以上の離隔をとること。

使用水量等

- 1人1日最大水量を300ℓとする。(1戸当り) 5人×300ℓ=1500ℓ
- 全体最大使用水量 300ℓ×5人×15戸=22,500ℓ
- =22.5m³/日

土地利用計画表

| 名称 | 色別 | 面積 (㎡) | 比率 (%) | 管理予定者 | 備考 |
|-----------------|----|----------|--------|-------|-----------------------|
| 宅地 Nb. 1~Nb. 15 | | 3339.03 | 68.96 | | 最低面積200㎡以上 外壁後退1.0m以上 |
| 開発道路 | | 1,208.05 | 24.95 | 熊本市 | W5.0m |
| 道路後退 | | 56.39 | 1.16 | 熊本市 | |
| 公園 | | 147.47 | 3.05 | 熊本市 | 3.0%以上必要 |
| 緑道 | | 36.17 | 0.75 | 熊本市 | W2.0m |
| 防火水槽 | | 51.76 | 1.07 | 熊本市 | |
| ゴミ置場 | | 3.00 | 0.06 | 申請人 | |
| 開発区域(合計) | | 4,841.87 | 100 | | |

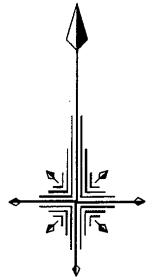
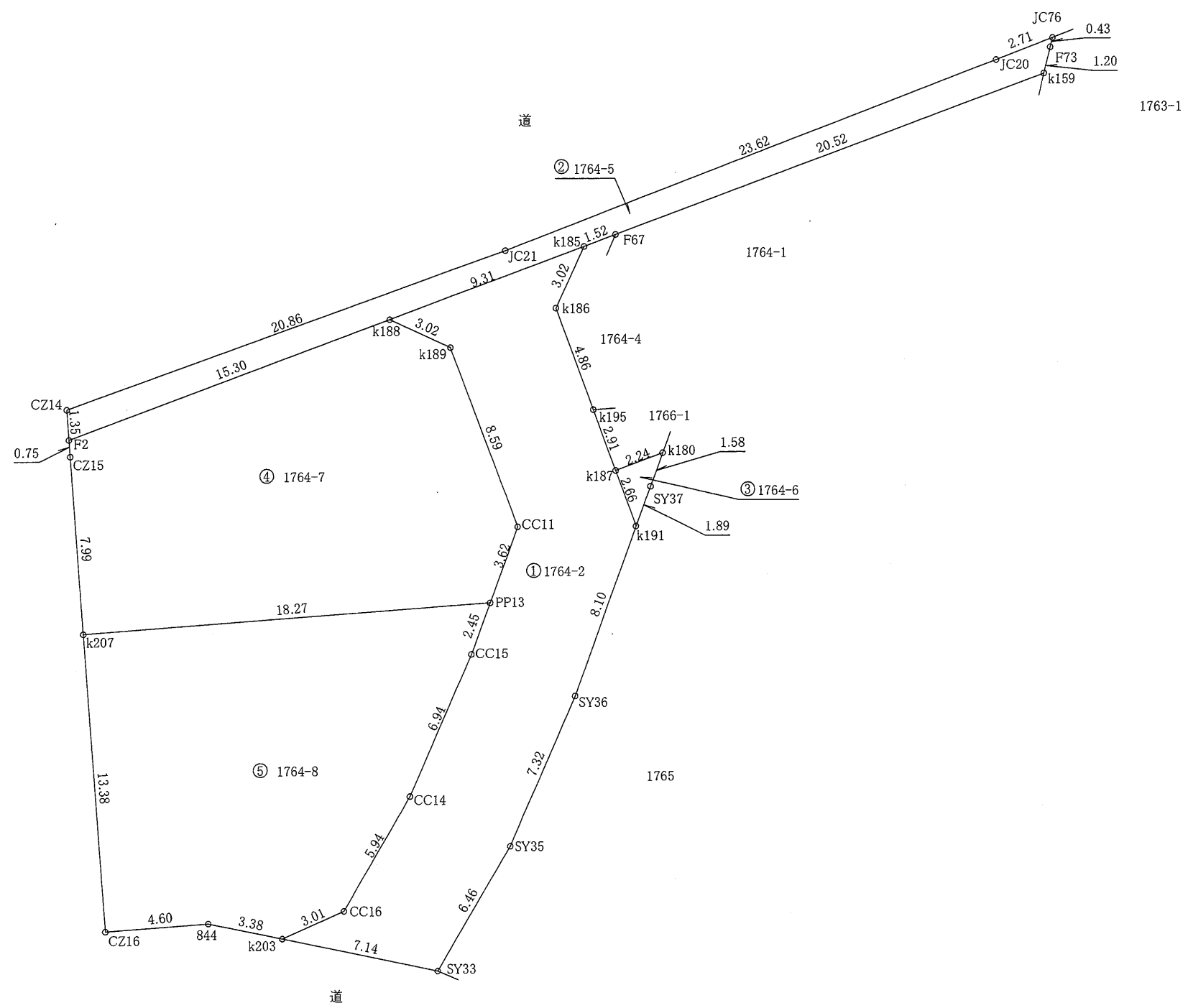
北側市道及び区域内里道の官民境界の確定状況

- 北側市道・・・道路台帳より境界確認済。
- 区域内里道・・・令和4年9月2日～令和4年11月19日現地立会 熊本市東区土木センター総務課：緒方氏

| | | |
|------|------------------|-----------|
| 所在 | 熊本市東区画区町大字下無田 地内 | 検印 |
| 図面名称 | 土地利用、造成計画平面図 | |
| 申請者名 | | |
| 作成日 | 2024年3月19日 | 縮尺 1: 500 |
| 作成者 | | |
| 図面番号 | 02 | |

| | |
|-------|------------------------|
| 地番 | 1764-2、1764-5ないし1764-8 |
| 土地の所在 | 熊本市東区画図町大字下無田字塘添 |

地積測量図



1/3

| | | | | |
|-----|--|-----|--|-----------|
| 作製者 | | 申請人 | | 1 / 2 5 0 |
|-----|--|-----|--|-----------|

求積表

| 地番 | | ① 1764-2 | | | | |
|------|---------|------------|------------|------------------------------------|--|--|
| 測点名 | 境界標種 | X座標 | Y座標 | X _{n+1} -X _{n-1} | Y(X _{n+1} -X _{n-1}) | |
| k185 | 新・普・金属標 | -27286.205 | -24784.088 | 0.495 | -12268.123560 | |
| k186 | 新・普・金属標 | -27288.959 | -24785.348 | -7.311 | 181205.679228 | |
| k195 | 新・普・金属標 | -27293.516 | -24783.652 | -7.287 | 180598.472124 | |
| k187 | 新・普・金属標 | -27296.246 | -24782.636 | -5.225 | 129489.273100 | |
| k191 | 新・普・金属標 | -27298.741 | -24781.707 | -10.114 | 250642.184598 | |
| SY36 | 新・普・金属標 | -27306.360 | -24784.471 | -14.341 | 355434.098611 | |
| SY35 | 新・普・金属標 | -27313.082 | -24787.383 | -12.312 | 305182.259496 | |
| SY33 | 新・普・金属標 | -27318.672 | -24790.625 | -4.130 | 102385.281250 | |
| k203 | 新・普・金属標 | -27317.212 | -24797.623 | 2.689 | -66680.808247 | |
| CC16 | 新・普・金属標 | -27315.983 | -24794.869 | 6.368 | -157893.725792 | |
| CC14 | 新・普・金属標 | -27310.844 | -24791.888 | 11.509 | -285329.838992 | |
| CC15 | 新・普・金属標 | -27304.474 | -24789.117 | 8.680 | -215169.535560 | |
| PP13 | 新・普・金属標 | -27302.164 | -24788.281 | 5.717 | -141714.602477 | |
| CC11 | 新・普・金属標 | -27298.757 | -24787.047 | 11.451 | -283836.475197 | |
| k189 | 新・普・金属標 | -27290.713 | -24790.061 | 9.303 | -230621.937483 | |
| k188 | 新・普・金属標 | -27289.454 | -24792.814 | 4.508 | -111766.005512 | |
| 倍面積 | | | | | -343.804413 | |
| 面積 | | | | | 171.9022065 | |
| 地積 | | | | | 171.90 m ² | |

| 地番 | | ② 1764-5 | | | | |
|------|---------|------------|------------|------------------------------------|--|--|
| 測点名 | 境界標種 | X座標 | Y座標 | X _{n+1} -X _{n-1} | Y(X _{n+1} -X _{n-1}) | |
| JC76 | 座標管理 | -27276.922 | -24763.047 | 0.561 | -13892.069367 | |
| F73 | 座標管理 | -27277.341 | -24763.147 | -1.590 | 39373.403730 | |
| k159 | 新・普・金属標 | -27278.512 | -24763.427 | -8.332 | 206328.873764 | |
| F67 | 新・普・金属標 | -27285.673 | -24782.659 | -7.693 | 190652.995687 | |
| k185 | 新・普・金属標 | -27286.205 | -24784.088 | -3.781 | 93708.636728 | |
| k188 | 新・普・金属標 | -27289.454 | -24792.814 | -8.590 | 212970.272260 | |
| F2 | 新・普・金属標 | -27294.795 | -24807.158 | -3.987 | 98906.138946 | |
| CZ14 | 座標管理 | -27293.441 | -24807.258 | 8.419 | -208852.305102 | |
| JC21 | 座標管理 | -27286.376 | -24787.631 | 15.539 | -385174.998109 | |
| JC20 | 座標管理 | -27277.902 | -24765.575 | 9.454 | -234133.746050 | |
| 倍面積 | | | | | -112.797513 | |
| 面積 | | | | | 56.3987565 | |
| 地積 | | | | | 56.39 m ² | |

| 地番 | | ③ 1764-6 | | | | |
|------|---------|------------|------------|------------------------------------|--|--|
| 測点名 | 境界標種 | X座標 | Y座標 | X _{n+1} -X _{n-1} | Y(X _{n+1} -X _{n-1}) | |
| k187 | 新・普・金属標 | -27296.246 | -24782.636 | 3.280 | -81287.046080 | |
| k180 | 新・普・金属標 | -27295.461 | -24780.529 | -0.713 | 17668.517177 | |
| SY37 | 新・普・金属標 | -27296.959 | -24781.060 | -3.280 | 81281.876800 | |
| k191 | 新・普・金属標 | -27298.741 | -24781.707 | 0.713 | -17669.357091 | |
| 倍面積 | | | | | -6.009194 | |
| 面積 | | | | | 3.0045970 | |
| 地積 | | | | | 3.00 m ² | |

| 地番 | | ④ 1764-7 | | | | |
|------|---------|------------|------------|------------------------------------|--|--|
| 測点名 | 境界標種 | X座標 | Y座標 | X _{n+1} -X _{n-1} | Y(X _{n+1} -X _{n-1}) | |
| PP13 | 新・普・金属標 | -27302.164 | -24788.281 | -4.760 | 117992.217560 | |
| k207 | 新・普・金属標 | -27303.517 | -24806.510 | 6.618 | -164169.483180 | |
| CZ15 | 新・普・金属標 | -27295.546 | -24807.102 | 8.722 | -216367.543644 | |
| F2 | 新・普・金属標 | -27294.795 | -24807.158 | 6.092 | -151125.206536 | |
| k188 | 新・普・金属標 | -27289.454 | -24792.814 | 4.082 | -101204.266748 | |
| k189 | 新・普・金属標 | -27290.713 | -24790.061 | -9.303 | 230621.937483 | |
| CC11 | 新・普・金属標 | -27298.757 | -24787.047 | -11.451 | 283836.475197 | |
| 倍面積 | | | | | -415.869868 | |
| 面積 | | | | | 207.9349340 | |
| 地積 | | | | | 207.93 m ² | |

| 地番 | | ⑤ 1764-8 | | | | |
|------|---------|------------|------------|------------------------------------|--|--|
| 測点名 | 境界標種 | X座標 | Y座標 | X _{n+1} -X _{n-1} | Y(X _{n+1} -X _{n-1}) | |
| PP13 | 新・普・金属標 | -27302.164 | -24788.281 | -0.957 | 23722.384917 | |
| CC15 | 新・普・金属標 | -27304.474 | -24789.117 | -8.680 | 215169.535560 | |
| CC14 | 新・普・金属標 | -27310.844 | -24791.888 | -11.509 | 285329.838992 | |
| CC16 | 新・普・金属標 | -27315.983 | -24794.869 | -6.368 | 157893.725792 | |
| k203 | 新・普・金属標 | -27317.212 | -24797.623 | -0.539 | 13365.918797 | |
| 844 | 新・普・金属標 | -27316.522 | -24800.932 | 0.350 | -8680.326200 | |
| CZ16 | 新・普・金属標 | -27316.862 | -24805.520 | 13.005 | -322595.787600 | |
| k207 | 新・普・金属標 | -27303.517 | -24806.510 | 14.698 | -364606.083980 | |
| 倍面積 | | | | | -400.793722 | |
| 面積 | | | | | 200.3968610 | |
| 地積 | | | | | 200.39 m ² | |

作製者

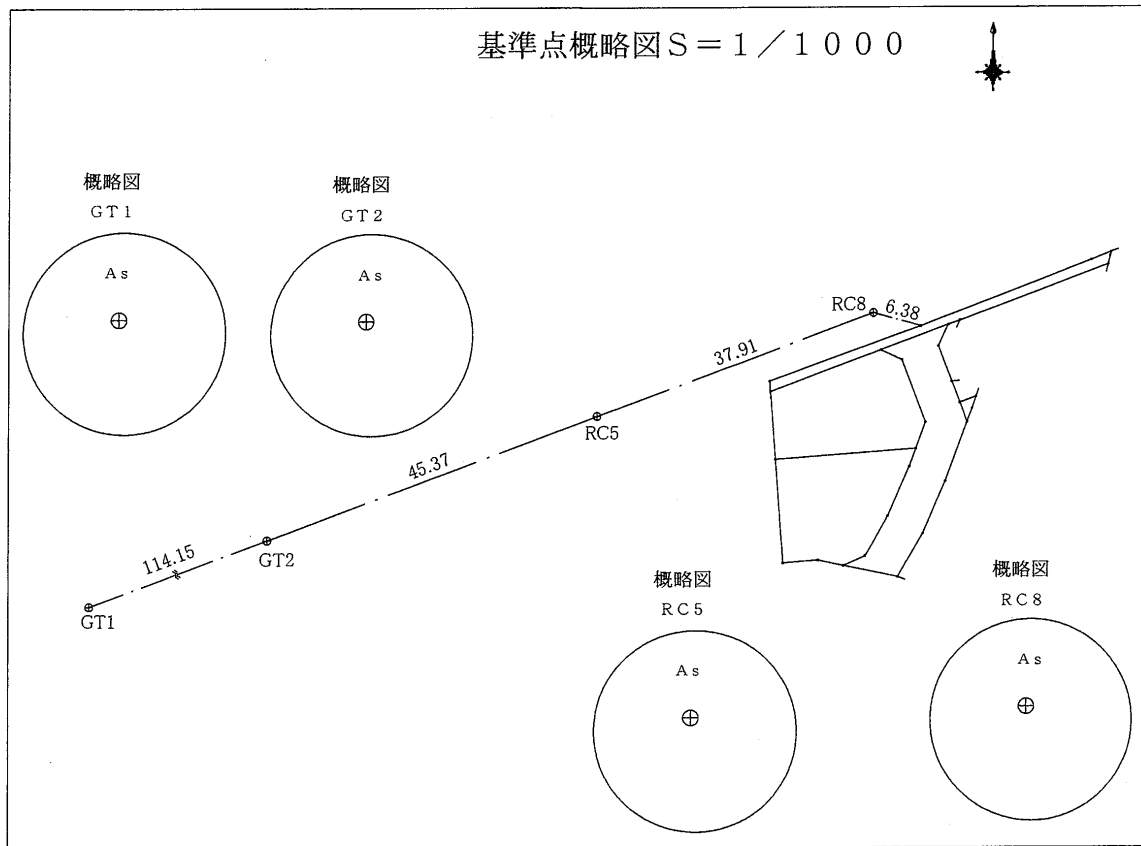
申請人

地番 1764-2、1764-5ないし1764-8

地積測量図

土地の所在 熊本市東区画図町大字下無田字塘添

基準点概略図 S = 1 / 1000



本測量に使用した与点一覧

| 測点名 | 種類 | X座標 | Y座標 |
|-----|-----|------------|------------|
| GT1 | 金属釘 | -27353.804 | -24978.733 |
| GT2 | 金属釘 | -27313.765 | -24871.830 |
| RC5 | 金属釘 | -27297.877 | -24829.329 |
| RC8 | 金属釘 | -27284.674 | -24793.789 |

| 近傍電子基準点 | | |
|---------|---------------|--------------|
| 点名 | 基準点コード | 座標 |
| 玉名 | EL04930342301 | X -7283.835 |
| | | Y -42294.480 |
| 熊本 | EL04930261102 | X -17484.829 |
| | | Y -22017.093 |
| 城南 | EL04930055901 | X -32214.823 |
| | | Y -23589.998 |

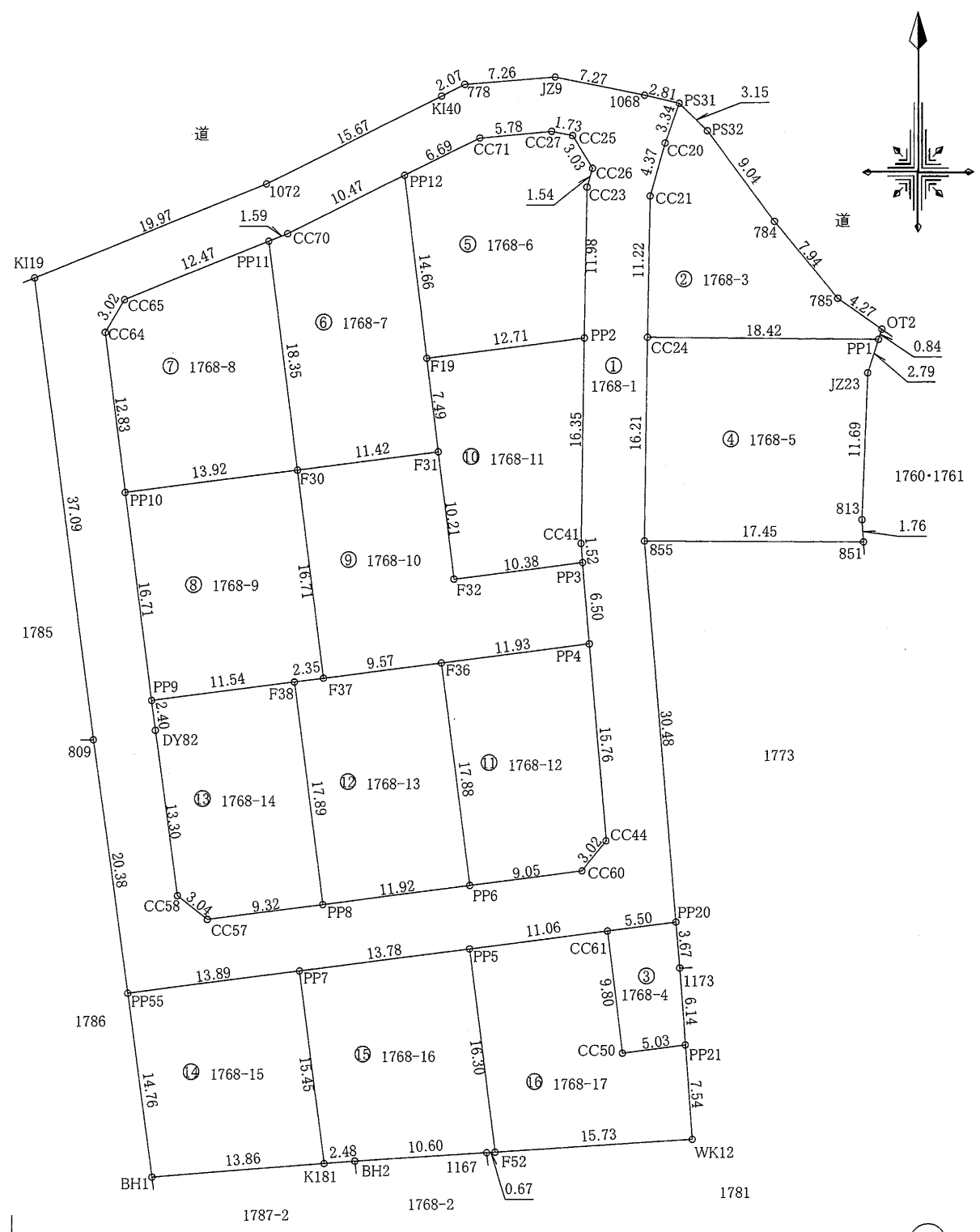
測量方法：VRS-RTK
 観測日：令和4年6月30日
 データ配信：(株)ジェノバ

作製者

申請人

求積表

| 地 番 | | ① 1768-1 | | | | |
|------|---------|------------|------------|-------------------------------------|---|--|
| 測点名 | 境界標種 | X 座 標 | Y 座 標 | X _{n+1} -X _n -1 | Y (X _{n+1} -X _n -1) | |
| PS31 | 新・普・金属標 | -27319.403 | -24791.122 | 1.977 | -49012.048194 | |
| CC20 | 新・普・金属標 | -27322.558 | -24792.232 | -7.368 | 182669.165376 | |
| CC21 | 新・普・金属標 | -27326.771 | -24793.419 | -15.432 | 382612.042008 | |
| CC24 | 新・普・金属標 | -27337.990 | -24793.609 | -27.429 | 680063.901261 | |
| 855 | 新・普・金属標 | -27354.200 | -24793.833 | -46.591 | 1155169.473303 | |
| PP20 | 新・普・金属標 | -27384.581 | -24791.365 | -31.066 | 770168.545090 | |
| CC61 | 新・普・金属標 | -27385.266 | -24796.831 | -2.050 | 50833.503550 | |
| PP5 | 新・普・金属標 | -27386.631 | -24807.814 | -3.067 | 76085.565538 | |
| PP7 | 新・普・金属標 | -27388.333 | -24821.496 | -3.417 | 84815.051832 | |
| PP55 | 新・普・金属標 | -27390.048 | -24835.284 | 18.489 | -459179.565876 | |
| 809 | 新・普・金属標 | -27369.844 | -24838.004 | 56.998 | -1415716.551992 | |
| KI19 | 新・普・金属標 | -27333.050 | -24842.705 | 44.166 | -1097202.909030 | |
| 1072 | 座標管理 | -27325.678 | -24824.137 | 14.306 | -355134.103922 | |
| KI40 | 座標管理 | -27318.744 | -24810.084 | 7.857 | -194932.829988 | |
| 778 | 座標管理 | -27317.821 | -24808.230 | 1.476 | -36616.947480 | |
| JZ9 | 座標管理 | -27317.268 | -24800.983 | -0.932 | 23114.516156 | |
| 1068 | 座標管理 | -27318.753 | -24793.863 | -2.135 | 52934.897505 | |
| PS31 | 新・普・金属標 | -27319.403 | -24791.122 | -5.782 | 143342.267404 | |
| CC26 | 新・普・金属標 | -27324.535 | -24798.011 | -2.528 | 62689.371808 | |
| CC25 | 新・普・金属標 | -27321.931 | -24799.560 | 2.957 | -73332.298920 | |
| CC27 | 新・普・金属標 | -27321.578 | -24801.263 | -0.155 | 3844.195765 | |
| CC71 | 新・普・金属標 | -27322.086 | -24807.028 | -3.448 | 85534.632544 | |
| PP12 | 新・普・金属標 | -27325.026 | -24813.040 | -7.545 | 187214.386800 | |
| CC70 | 新・普・金属標 | -27329.631 | -24822.453 | -5.194 | 128927.820882 | |
| PP11 | 新・普・金属標 | -27330.220 | -24823.937 | -5.190 | 128836.233030 | |
| CC65 | 新・普・金属標 | -27334.821 | -24835.529 | -7.195 | 178691.631155 | |
| CC64 | 新・普・金属標 | -27337.415 | -24837.082 | -15.329 | 380727.629978 | |
| PP10 | 新・普・金属標 | -27350.150 | -24835.465 | -29.317 | 728101.327405 | |
| PP9 | 新・普・金属標 | -27366.732 | -24833.349 | -18.966 | 470989.297134 | |
| DY82 | 新・普・金属標 | -27369.116 | -24833.042 | -15.573 | 386724.963066 | |
| CC58 | 新・普・金属標 | -27382.305 | -24831.258 | -15.093 | 374778.176994 | |
| CC57 | 新・普・金属標 | -27384.209 | -24828.879 | -0.750 | 18621.659250 | |
| PP8 | 新・普・金属標 | -27383.055 | -24819.630 | 2.629 | -65250.807270 | |
| PP6 | 新・普・金属標 | -27381.580 | -24807.796 | 2.593 | -64326.615028 | |
| CC60 | 新・普・金属標 | -27380.462 | -24798.806 | 3.501 | -86820.619806 | |
| CC44 | 新・普・金属標 | -27378.079 | -24796.938 | 18.097 | -448750.186986 | |
| PP4 | 新・普・金属標 | -27362.365 | -24798.215 | 22.199 | -550495.574785 | |
| PP3 | 新・普・金属標 | -27355.880 | -24798.742 | 8.005 | -198513.929710 | |
| CC41 | 新・普・金属標 | -27354.360 | -24798.865 | 17.868 | -443106.119820 | |
| PP2 | 新・普・金属標 | -27338.012 | -24798.618 | 28.333 | -702619.243794 | |
| CC23 | 新・普・金属標 | -27326.027 | -24798.429 | 13.477 | -334208.427633 | |
| CC26 | 新・普・金属標 | -27324.535 | -24798.011 | 6.624 | -164262.024864 | |
| 倍面積 | | | | | -1990.550264 | |
| 面積 | | | | | 995.2751320 | |
| 地積 | | | | | 995.27 m ² | |



1/4

作製者

申請人

1/500

地番

1768-1、1768-3ないし1768-17

地積測量図

土地の所在

熊本市東区画図町大字下無田字塘添

| 地番 | | ② 1768-3 | | | | |
|------|---------|------------|------------|------------------------------------|--|--|
| 測点名 | 境界標種 | X座標 | Y座標 | X _{n+1} -X _{n-1} | Y(X _{n+1} -X _{n-1}) | |
| PS31 | 新・普・金属標 | -27319.403 | -24791.122 | 0.957 | -23725.103754 | |
| PS32 | 新・普・金属標 | -27321.601 | -24788.861 | -9.439 | 233982.058979 | |
| 784 | 新・普・金属標 | -27328.842 | -24783.447 | -13.381 | 331627.304307 | |
| 785 | 新・普・金属標 | -27334.982 | -24778.403 | -8.624 | 213688.947472 | |
| OT2 | 既・普・金属標 | -27337.466 | -24774.926 | -3.287 | 81435.181762 | |
| PP1 | 新・普・金属標 | -27338.269 | -24775.185 | -0.524 | 12982.196940 | |
| CC24 | 新・普・金属標 | -27337.990 | -24793.609 | 11.498 | -285076.916282 | |
| CC21 | 新・普・金属標 | -27326.771 | -24793.419 | 15.432 | -382612.042008 | |
| CC20 | 新・普・金属標 | -27322.558 | -24792.232 | 7.368 | -182669.165376 | |
| 倍面積 | | | | | -367.537960 | |
| 面積 | | | | | 183.7689800 | |
| 地積 | | | | | 183.76 m ² | |

| 地番 | | ③ 1768-4 | | | | |
|------|---------|------------|------------|------------------------------------|--|--|
| 測点名 | 境界標種 | X座標 | Y座標 | X _{n+1} -X _{n-1} | Y(X _{n+1} -X _{n-1}) | |
| PP20 | 新・普・金属標 | -27384.581 | -24791.365 | -2.973 | 73704.728145 | |
| 1173 | 新・普・金属標 | -27388.239 | -24791.067 | -9.782 | 242506.217394 | |
| PP21 | 新・普・金属標 | -27394.363 | -24790.630 | -6.755 | 167460.705650 | |
| CC50 | 新・普・金属標 | -27394.994 | -24795.627 | 9.097 | -225565.818819 | |
| CC61 | 新・普・金属標 | -27385.266 | -24796.831 | 10.413 | -258209.401203 | |
| 倍面積 | | | | | -103.568833 | |
| 面積 | | | | | 51.7844165 | |
| 地積 | | | | | 51.78 m ² | |

| 地番 | | ④ 1768-5 | | | | |
|------|---------|------------|------------|------------------------------------|--|--|
| 測点名 | 境界標種 | X座標 | Y座標 | X _{n+1} -X _{n-1} | Y(X _{n+1} -X _{n-1}) | |
| CC24 | 新・普・金属標 | -27337.990 | -24793.609 | 15.931 | -394986.984979 | |
| PP1 | 新・普・金属標 | -27338.269 | -24775.185 | -2.939 | 72814.268715 | |
| JZ23 | 新・普・金属標 | -27340.929 | -24776.042 | -14.346 | 355437.098532 | |
| 813 | 新・普・金属標 | -27352.615 | -24776.495 | -13.448 | 333194.304760 | |
| 851 | 新・普・金属標 | -27354.377 | -24776.376 | -1.585 | 39270.555960 | |
| 855 | 新・普・金属標 | -27354.200 | -24793.833 | 16.387 | -406296.541371 | |
| 倍面積 | | | | | -567.298383 | |
| 面積 | | | | | 283.6491915 | |
| 地積 | | | | | 283.64 m ² | |

| 地番 | | ⑤ 1768-6 | | | | |
|------|---------|------------|------------|------------------------------------|--|--|
| 測点名 | 境界標種 | X座標 | Y座標 | X _{n+1} -X _{n-1} | Y(X _{n+1} -X _{n-1}) | |
| CC26 | 新・普・金属標 | -27324.535 | -24798.011 | -4.096 | 101572.653056 | |
| CC23 | 新・普・金属標 | -27326.027 | -24798.429 | -13.477 | 334208.427633 | |
| PP2 | 新・普・金属標 | -27338.012 | -24798.618 | -13.553 | 336095.669754 | |
| F19 | 新・普・金属釘 | -27339.580 | -24811.231 | 12.986 | -322198.645766 | |
| PP12 | 新・普・金属標 | -27325.026 | -24813.040 | 17.494 | -434079.321760 | |
| CC71 | 新・普・金属標 | -27322.086 | -24807.028 | 3.448 | -85534.632544 | |
| CC27 | 新・普・金属標 | -27321.578 | -24801.263 | 0.155 | -3844.195765 | |
| CC25 | 新・普・金属標 | -27321.931 | -24799.560 | -2.957 | 73332.298920 | |
| 倍面積 | | | | | -447.746472 | |
| 面積 | | | | | 223.8732360 | |
| 地積 | | | | | 223.87 m ² | |

| 地番 | | ⑥ 1768-7 | | | | |
|------|---------|------------|------------|------------------------------------|--|--|
| 測点名 | 境界標種 | X座標 | Y座標 | X _{n+1} -X _{n-1} | Y(X _{n+1} -X _{n-1}) | |
| PP12 | 新・普・金属標 | -27325.026 | -24813.040 | -9.949 | 246864.934960 | |
| F19 | 新・普・金属釘 | -27339.580 | -24811.231 | -21.996 | 545747.837076 | |
| F31 | 新・普・金属釘 | -27347.022 | -24810.305 | -8.852 | 219620.819860 | |
| F30 | 新・普・金属釘 | -27348.432 | -24821.645 | 16.802 | -417053.279290 | |
| PP11 | 新・普・金属標 | -27330.220 | -24823.937 | 18.801 | -466714.839537 | |
| CC70 | 新・普・金属標 | -27329.631 | -24822.453 | 5.194 | -128927.820882 | |
| 倍面積 | | | | | -462.347813 | |
| 面積 | | | | | 231.1739065 | |
| 地積 | | | | | 231.17 m ² | |

| 地番 | | ⑦ 1768-8 | | | | |
|------|---------|------------|------------|------------------------------------|--|--|
| 測点名 | 境界標種 | X座標 | Y座標 | X _{n+1} -X _{n-1} | Y(X _{n+1} -X _{n-1}) | |
| F30 | 新・普・金属釘 | -27348.432 | -24821.645 | -19.930 | 494695.384850 | |
| PP10 | 新・普・金属標 | -27350.150 | -24835.465 | 11.017 | -273612.317905 | |
| CC64 | 新・普・金属標 | -27337.415 | -24837.082 | 15.329 | -380727.629978 | |
| CC65 | 新・普・金属標 | -27334.821 | -24835.529 | 7.195 | -178691.631155 | |
| PP11 | 新・普・金属標 | -27330.220 | -24823.937 | -13.611 | 337878.606507 | |
| 倍面積 | | | | | -457.587681 | |
| 面積 | | | | | 228.7938405 | |
| 地積 | | | | | 228.79 m ² | |

| 地番 | | ⑧ 1768-9 | | | | |
|------|---------|------------|------------|------------------------------------|--|--|
| 測点名 | 境界標種 | X座標 | Y座標 | X _{n+1} -X _{n-1} | Y(X _{n+1} -X _{n-1}) | |
| F30 | 新・普・金属釘 | -27348.432 | -24821.645 | -14.867 | 369023.396215 | |
| F37 | 新・普・金属釘 | -27365.017 | -24819.558 | -16.875 | 418830.041250 | |
| F38 | 新・普・金属釘 | -27365.307 | -24821.891 | -1.715 | 42569.543065 | |
| PP9 | 新・普・金属標 | -27366.732 | -24833.349 | 15.157 | -376399.070793 | |
| PP10 | 新・普・金属標 | -27350.150 | -24835.465 | 18.300 | -454489.009500 | |
| 倍面積 | | | | | -465.099763 | |
| 面積 | | | | | 232.5498815 | |
| 地積 | | | | | 232.54 m ² | |

2/4

作製者

申請人

地番

1768-1、1768-3ないし1768-17

地積測量図

土地の所在

熊本市東区画図町大字下無田字塘添

| 地番 ㊦ 1768-10 | | | | | |
|--------------|---------|------------|------------|------------------------------------|---|
| 測点名 | 境界標種 | X座標 | Y座標 | X _{n+1} -X _{n-1} | Y (X _{n+1} -X _{n-1}) |
| F31 | 新・普・金属釘 | -27347.022 | -24810.305 | -8.729 | 216569.152345 |
| F32 | 新・普・金属釘 | -27357.161 | -24809.045 | -8.858 | 219758.520610 |
| PP3 | 新・普・金属標 | -27355.880 | -24798.742 | -5.204 | 129052.653368 |
| PP4 | 新・普・金属標 | -27362.365 | -24798.215 | -7.957 | 197319.396755 |
| F36 | 新・普・金属釘 | -27363.837 | -24810.057 | -2.652 | 65796.271164 |
| F37 | 新・普・金属釘 | -27365.017 | -24819.558 | 15.405 | -382345.290990 |
| F30 | 新・普・金属釘 | -27348.432 | -24821.645 | 17.995 | -446665.501775 |
| 倍面積 | | | | | -514.798523 |
| 面積 | | | | | 257.3992615 |
| 地積 | | | | | 257.39 m ² |

| 地番 ㊦ 1768-11 | | | | | |
|--------------|---------|------------|------------|------------------------------------|---|
| 測点名 | 境界標種 | X座標 | Y座標 | X _{n+1} -X _{n-1} | Y (X _{n+1} -X _{n-1}) |
| PP3 | 新・普・金属標 | -27355.880 | -24798.742 | -2.801 | 69461.276342 |
| F32 | 新・普・金属釘 | -27357.161 | -24809.045 | 8.858 | -219758.520610 |
| F31 | 新・普・金属釘 | -27347.022 | -24810.305 | 17.581 | -436189.972205 |
| F19 | 新・普・金属釘 | -27339.580 | -24811.231 | 9.010 | -223549.191310 |
| PP2 | 新・普・金属標 | -27338.012 | -24798.618 | -14.780 | 366523.574040 |
| CC41 | 新・普・金属標 | -27354.360 | -24798.865 | -17.868 | 443106.119820 |
| 倍面積 | | | | | -406.713923 |
| 面積 | | | | | 203.3569615 |
| 地積 | | | | | 203.35 m ² |

| 地番 ㊦ 1768-12 | | | | | |
|--------------|---------|------------|------------|------------------------------------|---|
| 測点名 | 境界標種 | X座標 | Y座標 | X _{n+1} -X _{n-1} | Y (X _{n+1} -X _{n-1}) |
| PP4 | 新・普・金属標 | -27362.365 | -24798.215 | -14.242 | 353176.178030 |
| CC44 | 新・普・金属標 | -27378.079 | -24796.938 | -18.097 | 448750.186986 |
| CC60 | 新・普・金属標 | -27380.462 | -24798.806 | -3.501 | 86820.619806 |
| PP6 | 新・普・金属標 | -27381.580 | -24807.796 | 16.625 | -412429.608500 |
| F36 | 新・普・金属釘 | -27363.837 | -24810.057 | 19.215 | -476725.245255 |
| 倍面積 | | | | | -407.868933 |
| 面積 | | | | | 203.9344665 |
| 地積 | | | | | 203.93 m ² |

| 地番 ㊦ 1768-13 | | | | | |
|--------------|---------|------------|------------|------------------------------------|---|
| 測点名 | 境界標種 | X座標 | Y座標 | X _{n+1} -X _{n-1} | Y (X _{n+1} -X _{n-1}) |
| PP6 | 新・普・金属標 | -27381.580 | -24807.796 | -19.218 | 476756.223528 |
| PP8 | 新・普・金属標 | -27383.055 | -24819.630 | 16.273 | -403889.838990 |
| F38 | 新・普・金属釘 | -27365.307 | -24821.891 | 18.038 | -447737.269858 |
| F37 | 新・普・金属釘 | -27365.017 | -24819.558 | 1.470 | -36484.750260 |
| F36 | 新・普・金属釘 | -27363.837 | -24810.057 | -16.563 | 410928.974091 |
| 倍面積 | | | | | -426.661489 |
| 面積 | | | | | 213.3307445 |
| 地積 | | | | | 213.33 m ² |

| 地番 ㊦ 1768-14 | | | | | |
|--------------|---------|------------|------------|------------------------------------|---|
| 測点名 | 境界標種 | X座標 | Y座標 | X _{n+1} -X _{n-1} | Y (X _{n+1} -X _{n-1}) |
| PP8 | 新・普・金属標 | -27383.055 | -24819.630 | -18.902 | 469140.646260 |
| CC57 | 新・普・金属標 | -27384.209 | -24828.879 | 0.750 | -18621.659250 |
| CC58 | 新・普・金属標 | -27382.305 | -24831.258 | 15.093 | -374778.176994 |
| DY82 | 新・普・金属標 | -27369.116 | -24833.042 | 15.573 | -386724.963066 |
| PP9 | 新・普・金属標 | -27366.732 | -24833.349 | 3.809 | -94590.226341 |
| F38 | 新・普・金属釘 | -27365.307 | -24821.891 | -16.323 | 405167.726793 |
| 倍面積 | | | | | -406.652598 |
| 面積 | | | | | 203.3262990 |
| 地積 | | | | | 203.32 m ² |

| 地番 ㊦ 1768-15 | | | | | |
|--------------|---------|------------|------------|------------------------------------|---|
| 測点名 | 境界標種 | X座標 | Y座標 | X _{n+1} -X _{n-1} | Y (X _{n+1} -X _{n-1}) |
| PP7 | 新・普・金属標 | -27388.333 | -24821.496 | -13.614 | 337919.846544 |
| K181 | 新・普・金属標 | -27403.662 | -24819.543 | -16.353 | 405873.986679 |
| BH1 | 新・普・金属標 | -27404.686 | -24833.366 | 13.614 | -338081.444724 |
| PP55 | 新・普・金属標 | -27390.048 | -24835.284 | 16.353 | -406131.399252 |
| 倍面積 | | | | | -419.010753 |
| 面積 | | | | | 209.5053765 |
| 地積 | | | | | 209.50 m ² |

| 地番 ㊦ 1768-16 | | | | | |
|--------------|---------|------------|------------|------------------------------------|---|
| 測点名 | 境界標種 | X座標 | Y座標 | X _{n+1} -X _{n-1} | Y (X _{n+1} -X _{n-1}) |
| PP7 | 新・普・金属標 | -27388.333 | -24821.496 | 17.031 | -422734.898376 |
| PP5 | 新・普・金属標 | -27386.631 | -24807.814 | -14.480 | 359217.146720 |
| F52 | 新・普・金属標 | -27402.813 | -24805.803 | -16.222 | 402399.736266 |
| I167 | 新・普・金属標 | -27402.853 | -24806.477 | -0.666 | 16521.113682 |
| BH2 | 新・普・金属標 | -27403.479 | -24817.066 | -0.809 | 20077.006394 |
| K181 | 新・普・金属標 | -27403.662 | -24819.543 | 15.146 | -375916.798278 |
| 倍面積 | | | | | -436.693592 |
| 面積 | | | | | 218.3467960 |
| 地積 | | | | | 218.34 m ² |

| 地番 ㊦ 1768-17 | | | | | |
|--------------|---------|------------|------------|------------------------------------|---|
| 測点名 | 境界標種 | X座標 | Y座標 | X _{n+1} -X _{n-1} | Y (X _{n+1} -X _{n-1}) |
| PP5 | 新・普・金属標 | -27386.631 | -24807.814 | 17.547 | -435302.712258 |
| CC61 | 新・普・金属標 | -27385.266 | -24796.831 | -8.363 | 207375.897653 |
| CC50 | 新・普・金属標 | -27394.994 | -24795.627 | -9.097 | 225565.818819 |
| PP21 | 新・普・金属標 | -27394.363 | -24790.630 | -6.890 | 170807.440700 |
| WK12 | 新・普・金属標 | -27401.884 | -24790.092 | -8.450 | 209476.277400 |
| F52 | 新・普・金属標 | -27402.813 | -24805.803 | 15.253 | -378362.913159 |
| 倍面積 | | | | | -440.190845 |
| 面積 | | | | | 220.0954225 |
| 地積 | | | | | 220.09 m ² |

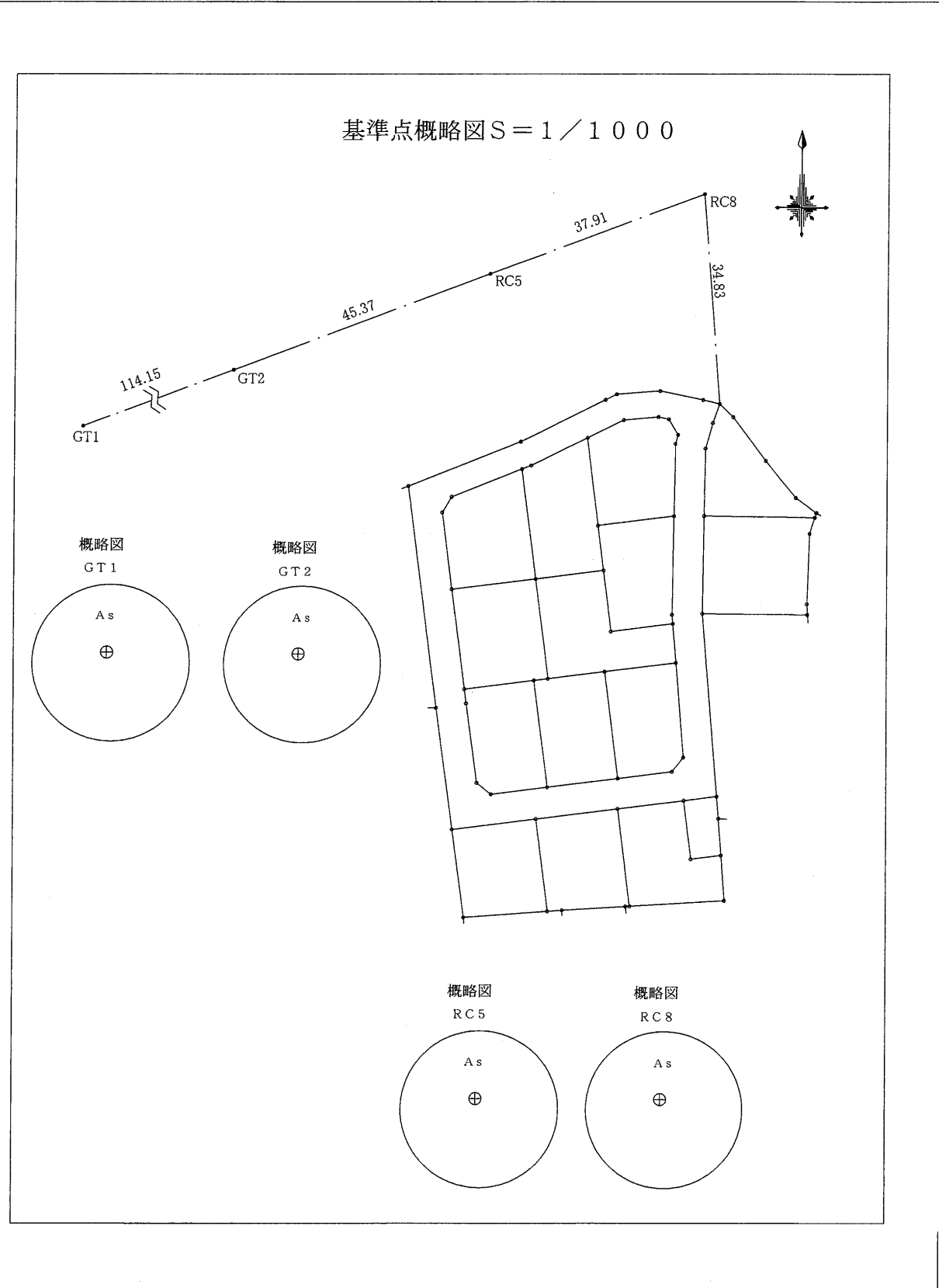
作製者

申請人

地番 1768-1、1768-3ないし1768-17

地積測量図

土地の所在 熊本市東区画図町大字下無田字塘添



本測量に使用した与点一覧

| 測点名 | 種類 | X座標 | Y座標 |
|-----|-----|------------|------------|
| GT1 | 金属釘 | -27353.804 | -24978.733 |
| GT2 | 金属釘 | -27313.765 | -24871.830 |
| RC5 | 金属釘 | -27297.877 | -24829.329 |
| RC8 | 金属釘 | -27284.674 | -24793.789 |

近傍電子基準点

| 点名 | 基準点コード | 座標 | |
|----|---------------|----|------------|
| | | X | Y |
| 玉名 | EL04930342301 | X | -7283.835 |
| | | Y | -42294.480 |
| 熊本 | EL04930261102 | X | -17484.829 |
| | | Y | -22017.093 |
| 城南 | EL04930055901 | X | -32214.823 |
| | | Y | -23589.998 |

測量方法: VRS-RTK
 観測日: 令和4年6月30日
 データ配信: (株)ジェノバ

作製者

申請人

