


西区城山大塘3丁目 全2区画



所在地	熊本市西区城山大塘3丁目2-5			区域区分	市街化区域
売買代金	※価格表参照			用途地域	第一種中高層
土地面積	※価格表参照			電柱	②
接道	東側公道 幅員約4m 宅地①接道約9.5m 宅地②接道約9.92m			<div></div> <div>HP</div> <div>Instagram</div>	
交通	【産交】 高橋中間 徒歩4分				
建ぺい	60%	容積	150%		
地目	宅地	引渡時期	相談		
上水	①前面・②宅内	下水	①前面・②宅内		
小学校	城山小学校	中学校	三和中学校		
備考	必要経費: 仲介手数料、水道加入金、受益者負担金				
	※宅地①への上下水道管の引込はございません。引込については買主負担をお願い致します。				
	・建築条件なし				
	・宅地②号地の電柱設置位置については、現在協議中です。				
	※セットバックは買主負担となります。				
	・現況渡し(現況更地)				
	①207.16㎡ 62.66坪		13,980,000円		
	SOLD OUT				
有効期限	令和8年1月31日			取引形態: 一般	

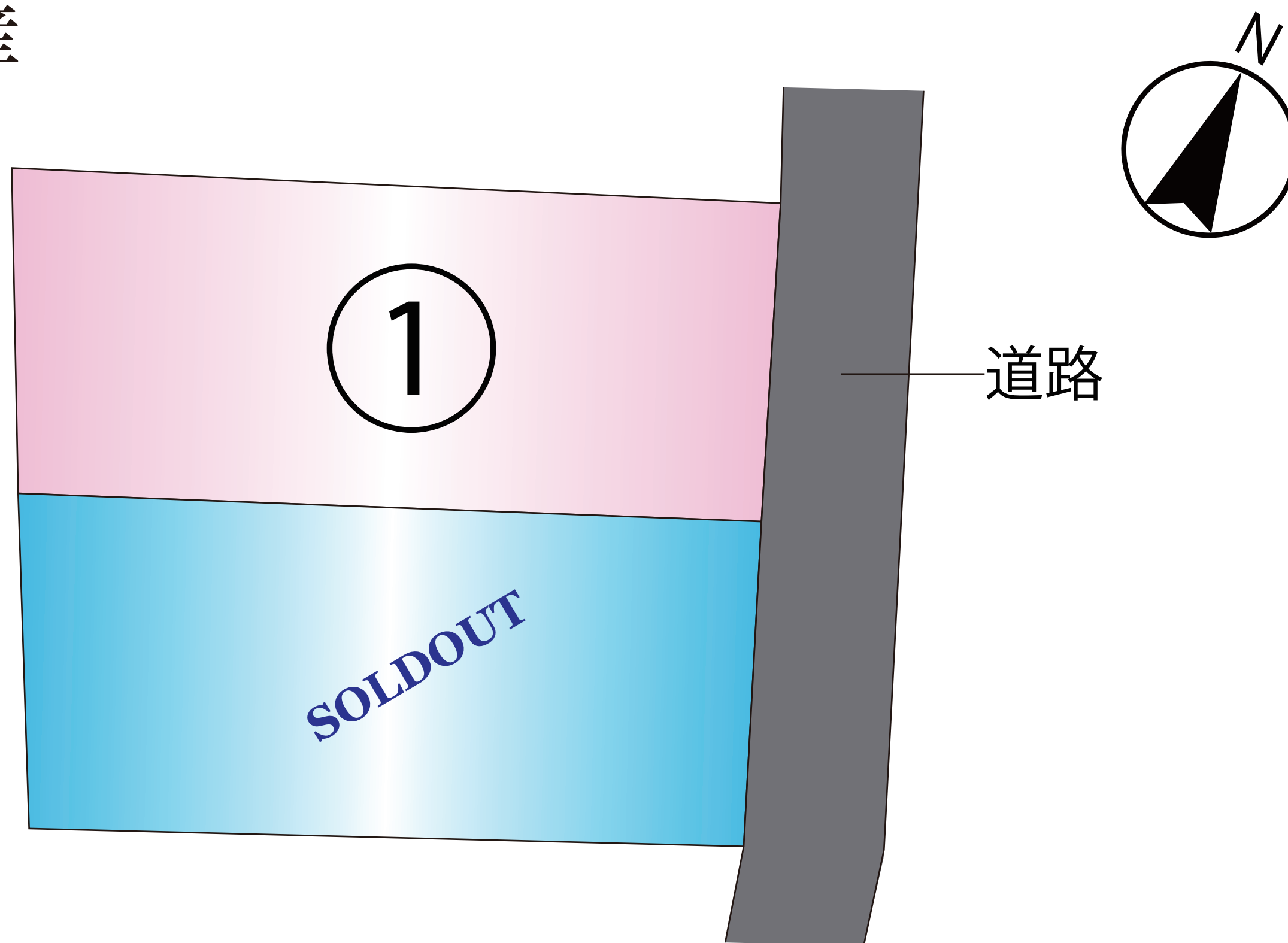
熊本県知事(1)第5535号

株式会社 MR不動産

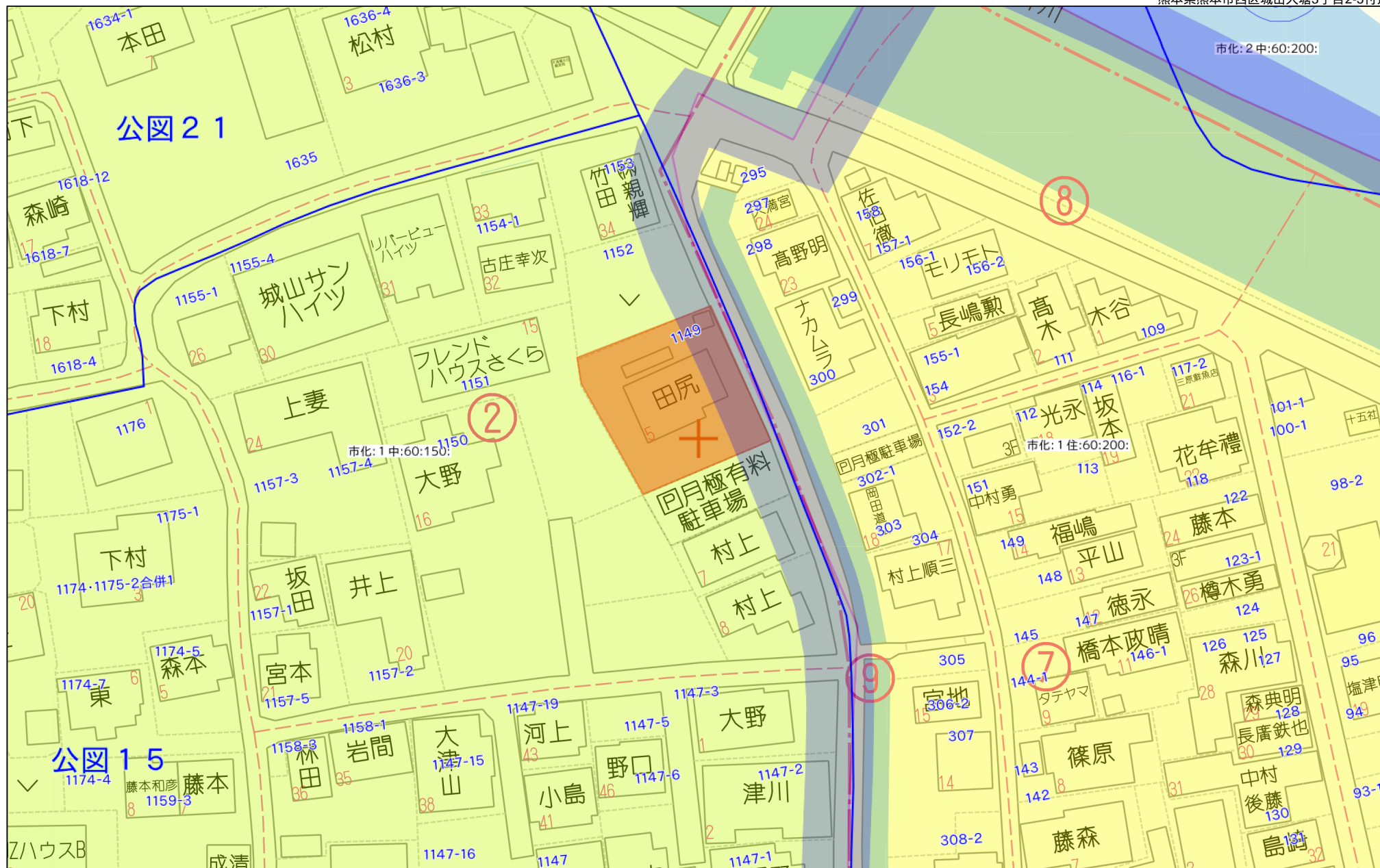
〒862-0951 熊本市中央区上水前寺1丁目12-25 EDEN SUIZENJI 2F
TEL:096-284-1286 FAX:096-284-1285



ーすべての人に不動産をー
株式会社 **MR不動産**



市化: 2 中: 60: 200:



40m

1:800

所在：熊本市西区域山大塘三丁目 1 1 4 9 番地 4
確定測量図
令和 6 年 1 1 月 2 7 日

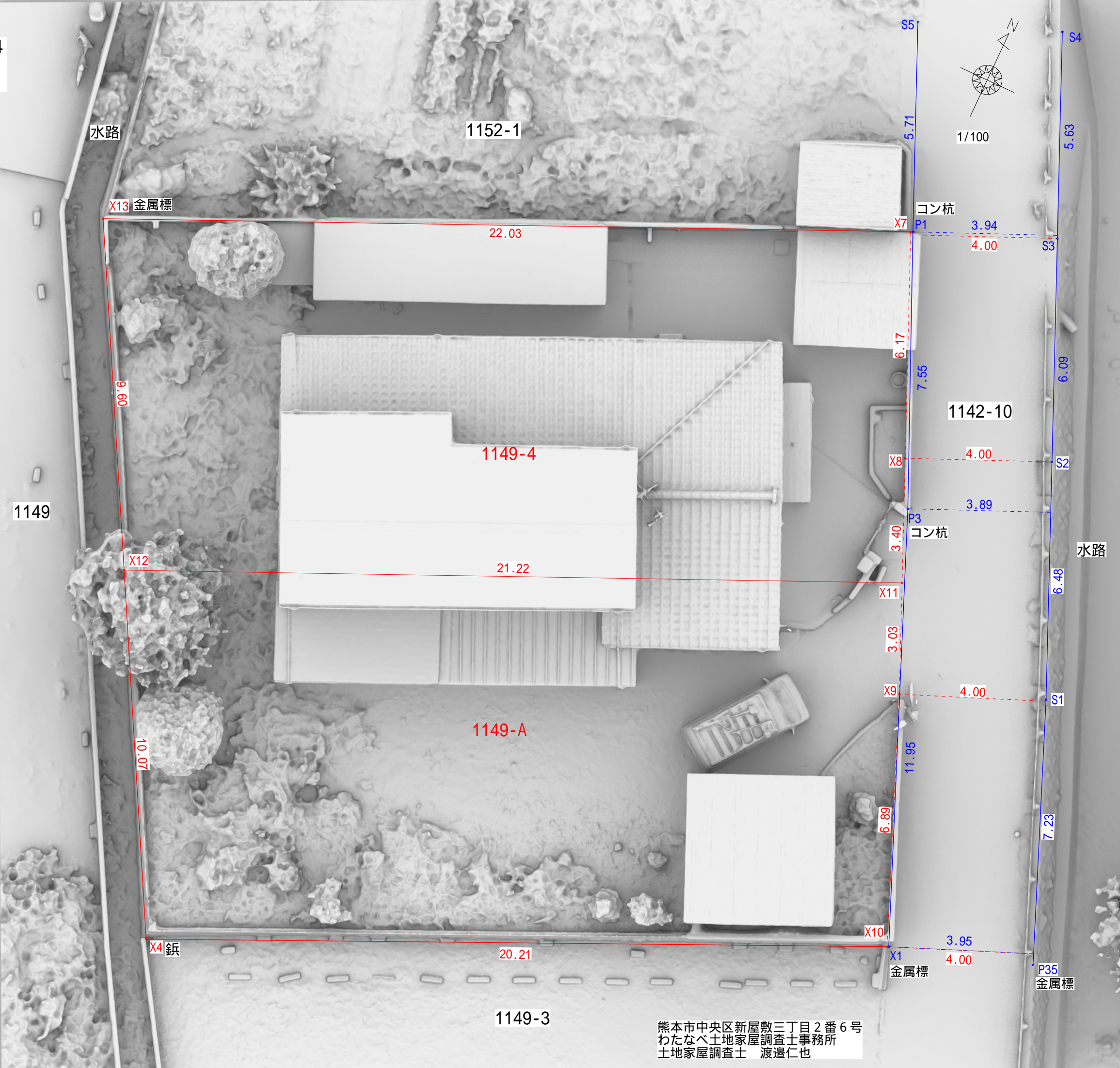
座 標 求 積 表

地 番	1149-4		
測 点	Xn	Yn	(Xn+1 - Xn-1)Yn
X7	-23759.244	-32286.519	107417.248713
X13	-23768.230	-32306.641	563169.365912
X12	-23776.676	-32302.070	-6815.736770
X11	-23768.019	-32282.685	-380064.050505
X8	-23764.903	-32284.045	-283292.494875
		倍 面 積	414.332475
		面 積	207.1662375
		地 積	207.16 m ²

地 番	1149-A		
測 点	Xn	Yn	(Xn+1 - Xn-1)Yn
X4	-23785.537	-32297.273	16310.122865
X10	-23777.181	-32278.867	-475661.384112
X9	-23770.801	-32281.471	-295762.837302
X11	-23768.019	-32282.685	189660.774375
X12	-23776.676	-32302.070	565867.662260
		倍 面 積	414.338086
		面 積	207.1690430
		地 積	207.16 m ²

地 測 點	道路後退		
	Xn	Yn	(Xn+1 - Xn-1)Yn
P1	-23759.219	-32286.462	-222033.999174
X7	-23759.244	-32286.519	183516.573996
X8	-23764.903	-32284.045	283292.494875
X11	-23768.019	-32282.685	190403.276130
X9	-23770.801	-32281.471	295762.837302
X10	-23777.181	-32278.867	205325.872987
X1	-23777.162	-32278.824	-357003.793440
P3	-23766.121	-32283.399	-579261.028257
		倍 面 積	2.234419
		面 積	1.1172095
		地 積	1.11 m ²

合 計	415.4524900
-----	-------------



熊本市中央区新屋敷三丁目2番6号
わたなべ土地家屋調査士事務所
土地家屋調査士 渡邊仁也

ガス導管埋設状況調査 依頼票 (FAX送信票)

年 月 日

対象地に印（蛍光ペン不可）を付けた住宅地図を併せて

お問合せください。

ガス導管埋設状況を調査目的以外に使用しないようにお願いします。

受付時間 平日10:00~17:00

※回答は翌営業日以降になります

お問合せ先

西部ガス熊本株式会社

FAX 096-370-8692

TEL 096-370-8612

※太枠内をご記入ください

会社名 株式会社MR不動産		担当者 岩見 様
電話番号	(096) 284 - 1286	
FAX番号	(096) 284 - 1285	

調査場所	物件名	住所
	①	熊本市西区城山大塘3丁目2-5
	②	
	③	
	④	
	⑤	
住所は住居表示での記載をお願いします。（造成地など住居表示がない場合を除く） 正確な場所特定のために、調査場所ごとの住宅地図を必ず添付ください。		
調査目的	新築 / 建替・リフォーム / 土地売買 / 中古住宅売買 不動産鑑定 / その他（ ）	
建物用途	戸建住宅 / 建築工事 / 店舗 / 集合住宅 / その他（ ）	
現状敷地情報	未開発地 / 更地 / 空地 / 既設建物あり / 駐車場 / その他（ ）	

(注)

- ・当調査依頼はメールでは受け付けておりません。ご了承ください。
- ・「ガス導管埋設状況調査 依頼票 (FAX送信票)」は、インターネットの検索「西部ガス熊本 ガス管理状況」にて「電話でのお問い合わせ」→「不動産調査等、掘削を伴わない配管状況のお問い合わせ」からダウンロードできます。

～埋設管状況調査 受付方法変更についてのお知らせ～

西部ガス熊本では、原則WEBでの受付に変更となります。

西部ガス熊本「ご相談・お問い合わせ」より申請をお願いいたします。

西部ガス熊本

緊急のとき、
お困りのときは

ご相談・
お問い合わせ

ご家庭のお客さま

業務用・産業用のお客さま

お問い合わせ

道路のガス管について

不動産調査など、掘削を伴わない配管状況のお問い合わせ

原則WEBでの受付とさせていただきます。

WEB申請はこちら

返信

株式会社MR不動産 岩見 様

いつもお世話になっております。
お問い合わせの件、下記の通りとなります。よろしくお願いいたします。

(本状含め： 2 枚)

	供給エリア	前面道路 埋設管	敷地への供給管	配管図
調査場所	① 内・外	有・無 (mm)	有・無 (mm)	有・無
	② 内・外	有・無 (mm)	有・無 (mm)	有・無
	③ 内・外	有・無 (mm)	有・無 (mm)	有・無
	④ 内・外	有・無 (mm)	有・無 (mm)	有・無
	⑤ 内・外	有・無 (mm)	有・無 (mm)	有・無
備考				

(報告者名： 林田)

FAX送信票

令和7年2月10日



熊本市文化財課

〒860-8601 熊本市中央区手取本町1-1

TEL 096-328-2740

FAX 096-324-4002

E-mail bunkazai@city.kumamoto.lg.jp

担当 : 林田

宛先 (FAX 096-284-1285)

株式会社MR不動産 御担当者 様

件名:埋蔵文化財包蔵地の範囲につきまして

日ごろより、熊本市の文化財保護行政にご理解、ご協力をいただき、まことにありがとうございます。

FAXにてお問い合わせのありました

「熊本市西区城山大塘三丁目2番5号」(住居表示)
(別紙地図の位置)

は、周知の埋蔵文化財包蔵地(いわゆる遺跡)の範囲外です。
埋蔵文化財に関する届出は必要ありません。

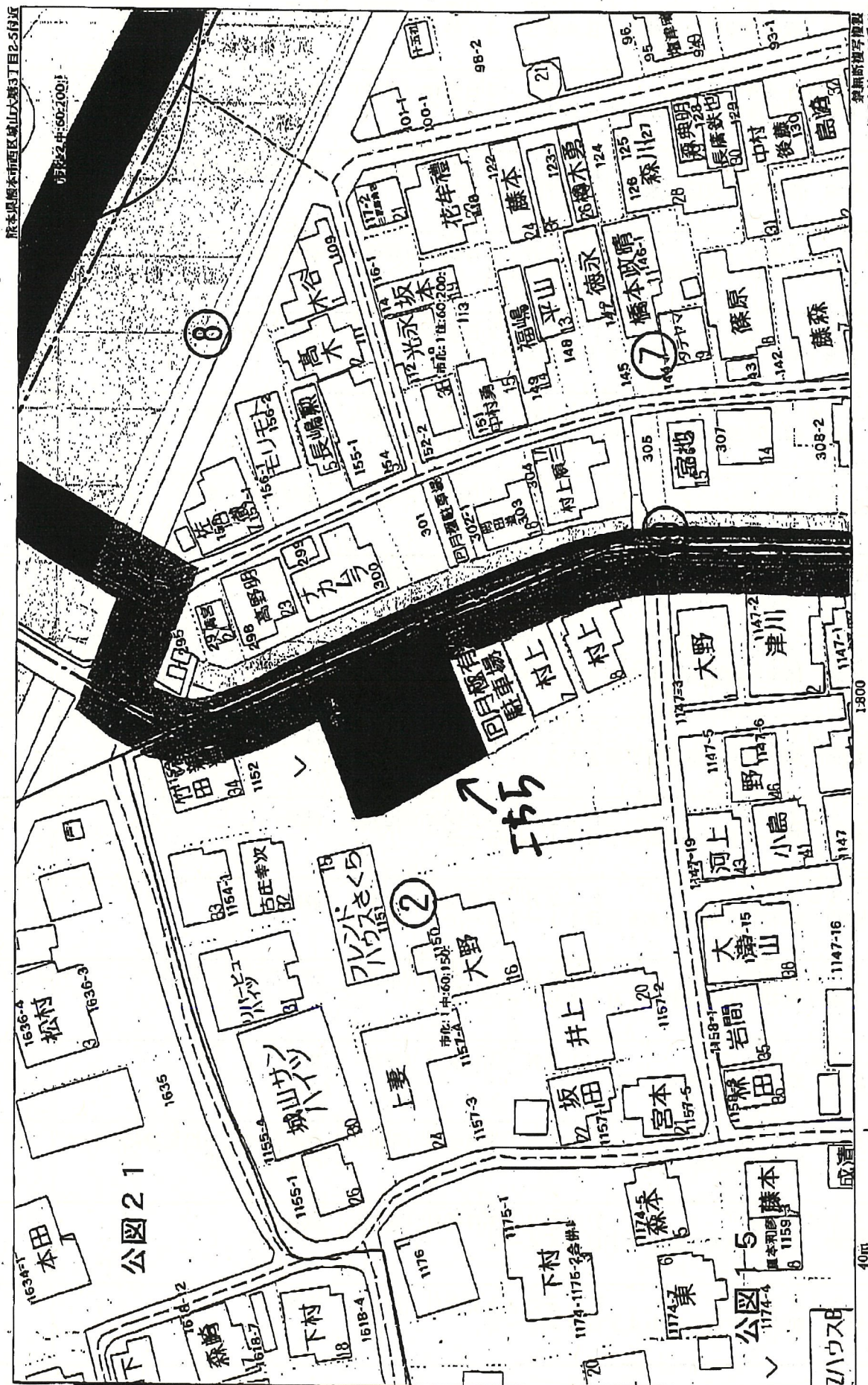
現在ファックスでのお問い合わせについては、最大で半日程度お時間をいただいております。お急ぎの場合にはその旨ご連絡いただければ、できるだけ対応いたします。また、午後5時以降のファックスについては、翌日以降の対応となることもございますので、あらかじめご了承ください。

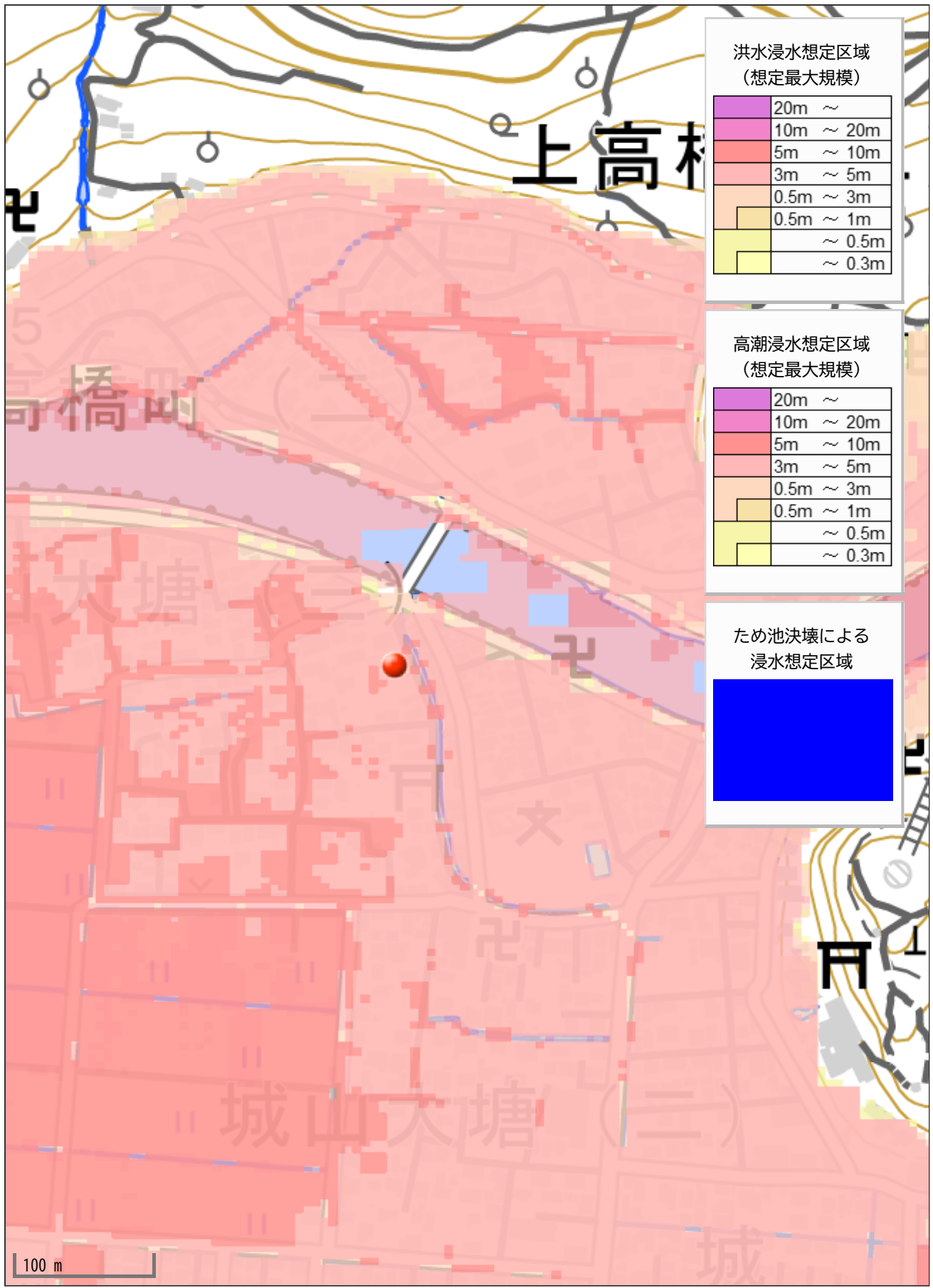
なお、周知の埋蔵文化財包蔵地の範囲につきましては、熊本市ホームページトップ画面にある

「電子行政サービス」→「熊本市地図情報サービス」→「埋蔵文化財(包蔵地)」
でご覧いただくこともできます。なにとぞよろしくお願いいたします。

送信枚数

この送信票を含み、全部で 2枚です。





洪水浸水想定区域
(想定最大規模)

	20m ~
	10m ~ 20m
	5m ~ 10m
	3m ~ 5m
	0.5m ~ 3m
	0.5m ~ 1m
	~ 0.5m
	~ 0.3m

高潮浸水想定区域
(想定最大規模)

	20m ~
	10m ~ 20m
	5m ~ 10m
	3m ~ 5m
	0.5m ~ 3m
	0.5m ~ 1m
	~ 0.5m
	~ 0.3m

ため池決壊による
浸水想定区域

--	--