



城南町舞原 全15区画

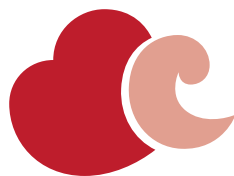


所在地	熊本市南区城南町舞原字西337-1付近【ナビ検索】			区域区分	市街化調整区域
売買代金	※価格表参照			用途地域	無指定
土地面積	※価格表参照			電柱	⑨.⑫.⑬
接道	公道 幅員 約6m			<div><div>Instagram</div><div>HP</div></div>	
交通	【バス】火の君文化センター前 徒歩約4分				
建ぺい	40%	容積	80%		
地目	宅地	引渡時期	相談		
上水	宅内	下水	宅内		
小学校	隈庄小学校	中学校	城南中学校		
備考	・必要経費：仲介手数料、水道加入金、受益者負担金				
	※隣接地との境界ブロックフェンス折半分負担有				
	・				
	・				
	・				
	SOLD OUT			SOLD OUT	
	SOLD OUT			⑫209.72㎡	63.44坪 9,833,000 円
	SOLD OUT			⑬201.55㎡	60.96坪 9,753,000 円
	SOLD OUT			SOLD OUT	
	SOLD OUT			SOLD OUT	
	SOLD OUT				
	SOLD OUT				
	SOLD OUT				
	SOLD OUT				
	⑩229.41㎡ 69.39坪 9,714,000 円				
有効期限	令和8年2月28日			取引形態:媒介	

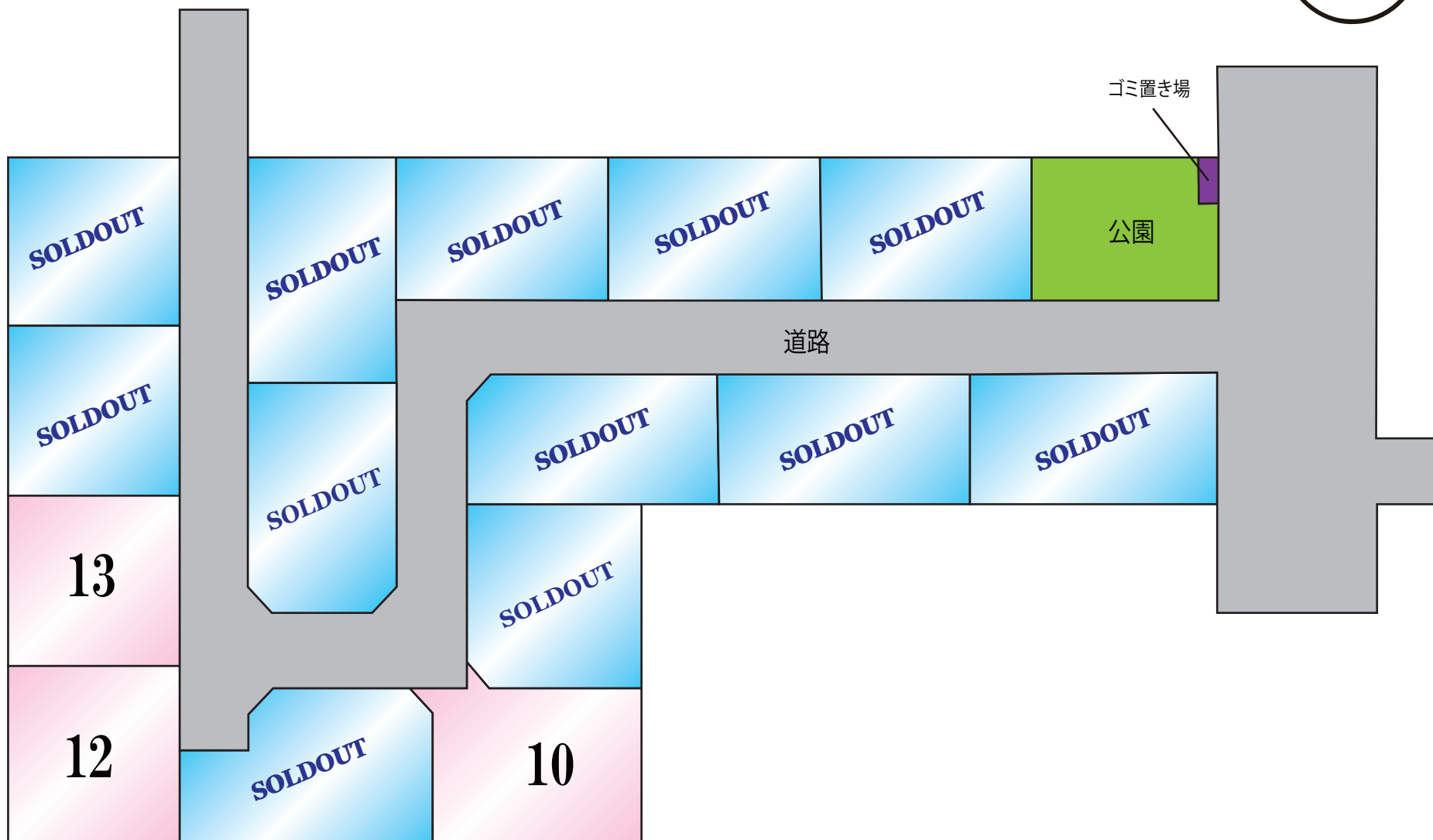
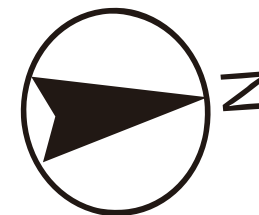
熊本県知事(1)第5535号

株式会社 MR不動産

〒862-0951 熊本市中央区上水前寺1丁目12-25 EDEN SUIZENJI 2F
TEL:096-284-1286 FAX:096-284-1285



ーすべての人に不動産をー
株式会社 **MR不動産**



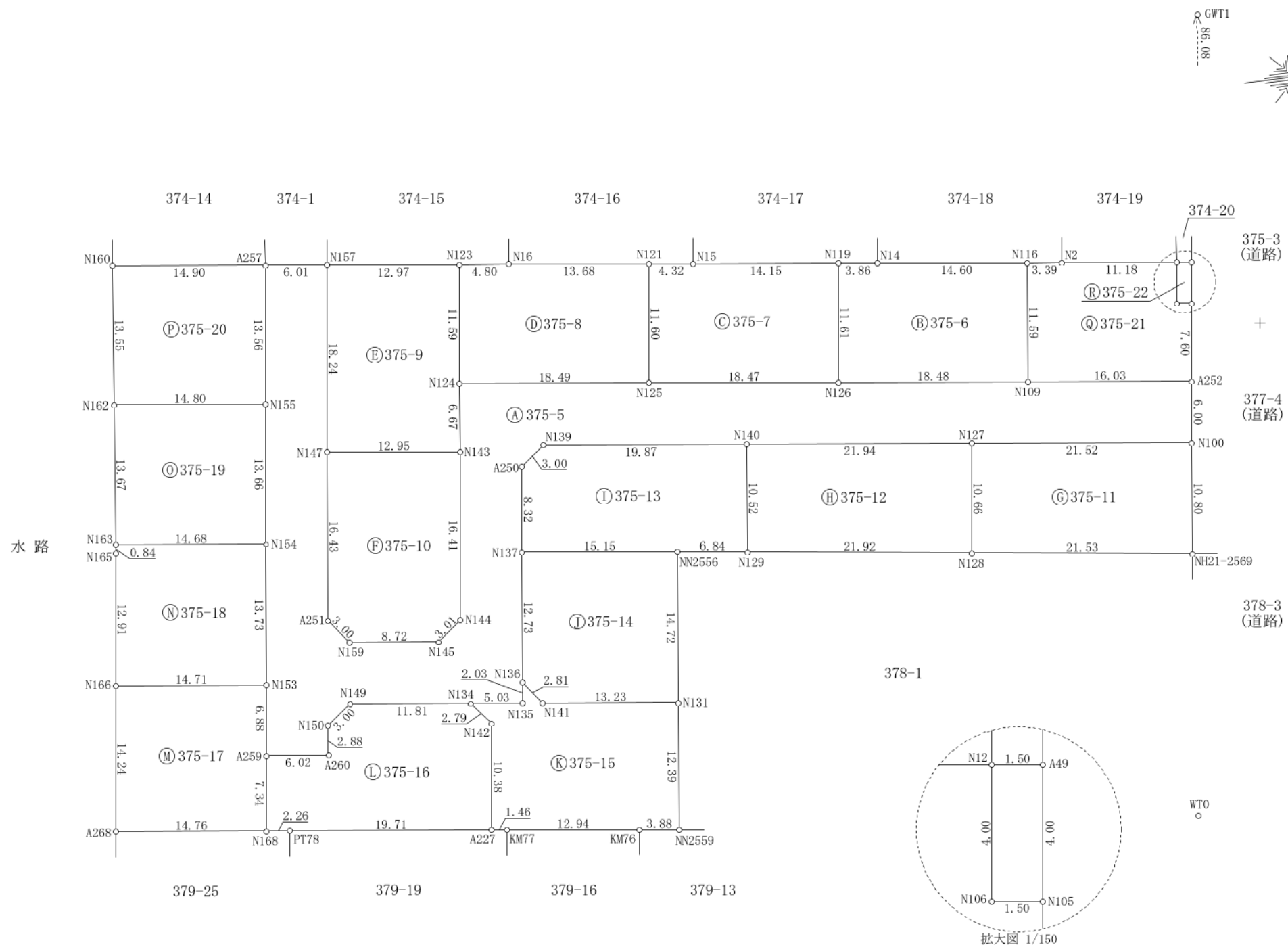
地 番

375-5~375-22

土 地 所 在 図
地 積 測 量 図

土地の所在

熊本市南区城南町舞原字西



令和7年3月19日測量

任意座標

作成者

熊本市東区戸島一丁目13番7号
土地家屋調査士法人坂本事務所
社員 坂本敏則
(令和 7 年 3 月 24 日作成)

縮尺

1

縮尺

1

500

地番	㉔ 375-7				
測点	X _n	Y _n	(X _{n+1} - X _{n-1}) Y _n	距離	境界標識別
N125	-32432.361	-24089.419	-408436.099145	18.47	新・標・普
N126	-32414.022	-24087.213	-475072.101999	11.61	新・標・普
N119	-32412.638	-24098.740	305186.443360	14.15	新・ブ・普
N15	-32426.686	-24100.437	441977.914143	4.32	既・標・普
N121	-32430.977	-24100.936	136772.811800	11.60	新・ブ・普
		倍面積	428.968159		
		面積	214.4840795		
		地積	214.48	m ²	

地番	㉕ 375-8				
測点	X _n	Y _n	(X _{n+1} - X _{n-1}) Y _n	距離	境界標識別
N124	-32450.719	-24091.624	-408666.217912	18.49	新・標・普
N125	-32432.361	-24089.419	-475573.309898	11.60	新・標・普
N121	-32430.977	-24100.936	293886.813584	13.68	新・ブ・普
N16	-32444.555	-24102.577	442209.980219	4.80	既・標・普
N123	-32449.324	-24103.129	148571.687156	11.59	新・ブ・普
		倍面積	428.953149		
		面積	214.4765745		
		地積	214.47	m ²	

地番	㉖ 375-9				
測点	X _n	Y _n	(X _{n+1} - X _{n-1}) Y _n	距離	境界標識別
N147	-32464.372	-24086.543	-257605.577385	12.95	新・標・普
N143	-32451.511	-24084.999	-328832.491347	6.67	新・標・普
N124	-32450.719	-24091.624	-52688.381688	11.59	新・標・普
N123	-32449.324	-24103.129	276872.642823	12.97	新・ブ・普
N157	-32462.206	-24104.658	362726.893584	18.24	既・標・普
		倍面積	473.085987		
		面積	236.5429935		
		地積	236.54	m ²	

地番	㉗ 375-10				
測点	X _n	Y _n	(X _{n+1} - X _{n-1}) Y _n	距離	境界標識別
N147	-32464.372	-24086.543	356769.874916	16.43	新・標・普
A251	-32466.323	-24070.234	2334.812698	3.00	新・標・普
N159	-32464.469	-24067.874	-252929.287866	8.72	新・標・普
N145	-32455.814	-24066.839	-265096.231585	3.01	新・標・普
N144	-32453.454	-24068.703	-103567.629009	16.41	新・標・普
N143	-32451.511	-24084.999	262960.019082	12.95	新・標・普
		倍面積	471.558236		
		面積	235.7791180		
		地積	235.77	m ²	

令和7年3月19日測量

作成者	熊本市東区戸島一丁目13番7号 土地家屋調査士法人坂本事務所 社員 坂本敏則 (令和 7 年 3 月 24 日作成)	縮尺	1
-----	---	----	---

地番	375-5～375-22	土地所在図 地積測量図
土地の所在	熊本市南区城南町舞原字西	

地番	㉘ 375-5				
測点	X _n	Y _n	(X _{n+1} - X _{n-1}) Y _n	距離	境界標識別
A252	-32379.757	-24083.108	365942.826060	16.03	新・標・普
N109	-32395.676	-24085.024	825273.347360	18.48	新・標・普
N126	-32414.022	-24087.213	883639.408905	18.47	新・標・普
N125	-32432.361	-24089.419	884009.409043	18.49	新・標・普
N124	-32450.719	-24091.624	461354.599600	6.67	新・標・普
N143	-32451.511	-24084.999	65872.472265	16.41	新・標・普
N144	-32453.454	-24068.703	103567.629009	3.01	新・標・普
N145	-32455.814	-24066.839	265096.231585	8.72	新・標・普
N159	-32464.469	-24067.874	252929.287866	3.00	新・標・普
A251	-32466.323	-24070.234	-2334.812698	16.43	新・標・普
N147	-32464.372	-24086.543	-99164.297531	18.24	新・標・普
N157	-32462.206	-24104.658	91645.909716	6.01	既・標・普
A257	-32468.174	-24105.384	182791.126872	13.56	既・標・普
N155	-32469.789	-24091.916	77985.532092	13.66	新・標・普
N154	-32471.411	-24078.350	78110.167400	13.73	新・標・普
N153	-32473.033	-24064.718	58790.106074	6.88	新・標・普
A259	-32473.854	-24057.888	-123994.354752	6.02	新・標・普
A260	-32467.879	-24057.181	-151945.155196	2.88	新・標・普
N150	-32467.538	-24060.044	-65058.358976	3.00	新・標・普
N149	-32465.175	-24061.896	-339128.362224	11.81	新・標・普
N134	-32453.444	-24060.506	-402411.962850	5.03	新・標・普
N135	-32448.450	-24059.904	-125881.417728	2.03	新・標・普
N136	-32448.212	-24061.916	-42060.229168	12.73	新・標・普
N137	-32446.702	-24074.553	-60282.680712	8.32	新・標・普
A250	-32445.708	-24082.815	-80653.347435	3.00	新・標・普
N139	-32443.353	-24084.676	-531813.730756	19.87	新・標・普
N140	-32423.627	-24082.324	-999633.186916	21.94	新・標・普
N127	-32401.844	-24079.706	-1038942.995076	21.52	新・標・普
N100	-32380.481	-24077.150	-531792.012050	6.00	新・標・普
		倍面積	1911.149779		
		面積	955.5748895		
		地積	955.57	m ²	

地番	㉙ 375-6				
測点	X _n	Y _n	(X _{n+1} - X _{n-1}) Y _n	距離	境界標識別
N126	-32414.022	-24087.213	-408567.306906	18.48	新・標・普
N109	-32395.676	-24085.024	-474812.163136	11.59	新・標・普
N116	-32394.308	-24096.537	316291.144662	14.60	新・標・普
N14	-32408.802	-24098.287	441721.600710	3.86	既・標・普
N119	-32412.638	-24098.740	125795.422800	11.61	新・ブ・普
		倍面積	428.698130		
		面積	214.3490650		
		地積	214.34	m ²	

任意座標

		縮尺	1
--	--	----	---

地番	㊷ 375-15				
測点	X _n	Y _n	(X _{n+1} - X _{n-1}) Y _n	距離	境界標識別
N131	-32433.368	-24058.116	281888.945172	13.23	新・標・普
N141	-32446.504	-24059.687	357141.993828	2.81	新・ブ・普
N136	-32448.212	-24061.916	46824.488536	2.03	新・標・普
N135	-32448.450	-24059.904	125881.417728	5.03	新・標・普
N134	-32453.444	-24060.506	78148.523488	2.79	新・標・普
N142	-32451.698	-24058.326	-12462.212868	10.38	新・ブ・普
A227	-32452.926	-24048.020	-5218.420340	1.46	新・標・普
KM77	-32451.481	-24047.849	-343643.762210	12.94	新・標・普
KM76	-32438.636	-24046.319	-401429.249386	3.88	新・標・普
NN2559	-32434.787	-24045.809	-126673.321812	12.39	新・標・普
		倍面積	458.402136		
		面積	229.2010680		
		地積	229.20 m ²		

地番	㊸ 375-16				
測点	X _n	Y _n	(X _{n+1} - X _{n-1}) Y _n	距離	境界標識別
A227	-32452.926	-24048.020	-500246.912040	10.38	新・標・普
N142	-32451.698	-24058.326	12462.212868	2.79	新・ブ・普
N134	-32453.444	-24060.506	324263.439362	11.81	新・標・普
N149	-32465.175	-24061.896	339128.362224	3.00	新・標・普
N150	-32467.538	-24060.044	65058.358976	2.88	新・標・普
A260	-32467.879	-24057.181	151945.155196	6.02	新・標・普
A259	-32473.854	-24057.888	165301.748448	7.34	新・標・普
N168	-32474.750	-24050.602	-32564.515108	2.26	新・標・普
PT78	-32472.500	-24050.342	-524874.663808	19.71	新・標・普
		倍面積	473.186118		
		面積	236.5930590		
		地積	236.59 m ²		

地番	㊹ 375-17				
測点	X _n	Y _n	(X _{n+1} - X _{n-1}) Y _n	距離	境界標識別
N168	-32474.750	-24050.602	-374034.962304	7.34	新・標・普
A259	-32473.854	-24057.888	-41307.393696	6.88	新・標・普
N153	-32473.033	-24064.718	331780.267066	14.71	新・標・普
N166	-32487.641	-24066.452	394040.018596	14.24	新・標・普
A268	-32489.406	-24052.324	-310058.508684	14.76	新・標・普
		倍面積	419.420978		
		面積	209.7104890		
		地積	209.71 m ²		

令和7年3月19日測量

作成者

熊本市東区戸島一丁目13番7号
土地家屋調査士法人坂本事務所
社員 坂本敏則
(令和 7 年 3 月 24 日作成)

縮尺

1

土地所在図
地積測量図

地番

375-5～375-22

土地の所在

熊本市南区城南町舞原字西

地番	㊶ 375-11				
測点	X _n	Y _n	(X _{n+1} - X _{n-1}) Y _n	距離	境界標識別
N100	-32380.481	-24077.150	483493.249150	21.52	新・標・普
N127	-32401.844	-24079.706	545236.782958	10.66	新・標・普
N128	-32403.124	-24069.120	-483331.998720	21.53	新・標・普
NH21-2569	-32381.763	-24066.426	-544936.083918	10.80	既・標・普
		倍面積	461.949470		
		面積	230.9747350		
		地積	230.97 m ²		

地番	㊷ 375-12				
測点	X _n	Y _n	(X _{n+1} - X _{n-1}) Y _n	距離	境界標識別
N128	-32403.124	-24069.120	-554239.626240	10.66	新・標・普
N127	-32401.844	-24079.706	493706.212118	21.94	新・標・普
N140	-32423.627	-24082.324	554543.674748	10.52	新・標・普
N129	-32424.871	-24071.882	-493545.796646	21.92	新・標・普
		倍面積	464.463980		
		面積	232.2319900		
		地積	232.23 m ²		

地番	㊸ 375-13				
測点	X _n	Y _n	(X _{n+1} - X _{n-1}) Y _n	距離	境界標識別
N129	-32424.871	-24071.882	-193297.212460	10.52	新・標・普
N140	-32423.627	-24082.324	445089.512168	19.87	新・標・普
N139	-32443.353	-24084.676	531813.730756	3.00	新・標・普
A250	-32445.708	-24082.815	80653.347435	8.32	新・標・普
N137	-32446.702	-24074.553	-338271.544203	15.15	新・標・普
NN2556	-32431.657	-24072.741	-525532.008771	6.84	新・標・普
		倍面積	455.824925		
		面積	227.9124625		
		地積	227.91 m ²		

地番	㊹ 375-14				
測点	X _n	Y _n	(X _{n+1} - X _{n-1}) Y _n	距離	境界標識別
NN2556	-32431.657	-24072.741	320985.928494	15.15	新・標・普
N137	-32446.702	-24074.553	398554.224915	12.73	新・標・普
N136	-32448.212	-24061.916	-4764.259368	2.81	新・標・普
N141	-32446.504	-24059.687	-357141.993828	13.23	新・ブ・普
N131	-32433.368	-24058.116	-357190.848252	14.72	新・標・普
		倍面積	443.051961		
		面積	221.5259805		
		地積	221.52 m ²		

任意座標

縮尺

1

4/5

地番

⑩ 375-21

測点	X _n	Y _n	(X _{n+1} - X _{n-1}) Y _n	距離	境界標識別
N116	-32394.308	-24096.537	114193.488843	11.59	新・標・普
N109	-32395.676	-24085.024	-350461.184224	16.03	新・標・普
A252	-32379.757	-24083.108	-405559.538720	7.60	新・標・普
N105	-32378.836	-24090.652	13635.309032	1.50	新・標・普
N106	-32380.323	-24090.835	24018.562495	4.00	新・標・普
N12	-32379.833	-24094.808	255742.292112	11.18	既・標・普
N2	-32390.937	-24096.145	348791.698875	3.39	既・標・普
		倍面積	360.628413		
		面積	180.3142065		
		地積	180.31	m ²	

地番

㊞ 375-22

測点	X _n	Y _n	(X _{n+1} - X _{n-1}) Y _n	距離	境界標識別
N12	-32379.833	-24094.808	47659.530224	4.00	既・標・普
N106	-32380.323	-24090.835	-24018.562495	1.50	新・標・普
N105	-32378.836	-24090.652	-47651.309656	4.00	新・標・普
A49	-32378.345	-24094.623	24022.339131	1.50	既・標・普
		倍面積	11.997204		
		面積	5.9986020		
		地積	5.99	m ²	

総計4450.1098120

凡例

新・標・普は新設金属標
新・ブ・普は新設プラスチック杭
既・標・普は既設金属標

令和7年3月19日測量

任意座標

作成者

熊本市東区戸島一丁目13番7号
土地家屋調査士法人坂本事務所
社員 坂本敏則
(令和 7 年 3 月 24 日作成)

縮尺

1

地番

375-5~375-22

土地の所在

熊本市南区城南町舞原字西

土地積測量図

地番

㊞ 375-18

測点	X _n	Y _n	(X _{n+1} - X _{n-1}) Y _n	距離	境界標識別
N166	-32487.641	-24066.452	-313730.268272	14.71	新・標・普
N153	-32473.033	-24064.718	-390570.373140	13.73	新・標・普
N154	-32471.411	-24078.350	311959.102600	14.68	新・標・普
N163	-32485.989	-24080.094	352966.017852	0.84	新・標・普
N165	-32486.069	-24079.261	39778.939172	12.91	新・標・普
		倍面積	403.418212		
		面積	201.7091060		
		地積	201.70	m ²	

地番

㊞ 375-19

測点	X _n	Y _n	(X _{n+1} - X _{n-1}) Y _n	距離	境界標識別
N163	-32485.989	-24080.094	-314750.908674	14.68	新・標・普
N154	-32471.411	-24078.350	-390069.270000	13.66	新・標・普
N155	-32469.789	-24091.916	314905.434036	14.80	新・標・普
N162	-32484.482	-24093.679	390317.599800	13.67	新・標・普
		倍面積	402.855162		
		面積	201.4275810		
		地積	201.42	m ²	

地番

㊞ 375-20

測点	X _n	Y _n	(X _{n+1} - X _{n-1}) Y _n	距離	境界標識別
N162	-32484.482	-24093.679	-317482.408183	14.80	新・標・普
N155	-32469.789	-24091.916	-392890.966128	13.56	新・標・普
A257	-32468.174	-24105.384	317636.644968	14.90	既・標・普
N160	-32482.966	-24107.146	393139.336968	13.55	既・標・普
		倍面積	402.607625		
		面積	201.3038125		
		地積	201.30	m ²	

地 番

375-5~375-22

土 地 所 在 図
地 積 測 量 図

土地の所在

熊本市南区城南町舞原字西

恒 久 的 地 物

符 号	GWT1	
地物の名称	GPS引照点	
成 果	測地系	任意座標
	X座標	-32373.924
	Y座標	-24126.477
	標 高	
備 考	道路側溝天端に金属鋳	

概 略 図

地
物
の
状
況標
識
の
状
況

恒 久 的 地 物

符 号	WTO	
地物の名称	GPS引照点	
成 果	測地系	任意座標
	X座標	-32384.255
	Y座標	-24041.021
	標 高	
備 考	道路側溝天端に金属鋳	

概 略 図

地
物
の
状
況標
識
の
状
況

VRS-RTK方式により 2021. 11. 8 座標取得 配信業者 ジェノバ

令和7年3月19日測量

任意座標

作 成 者

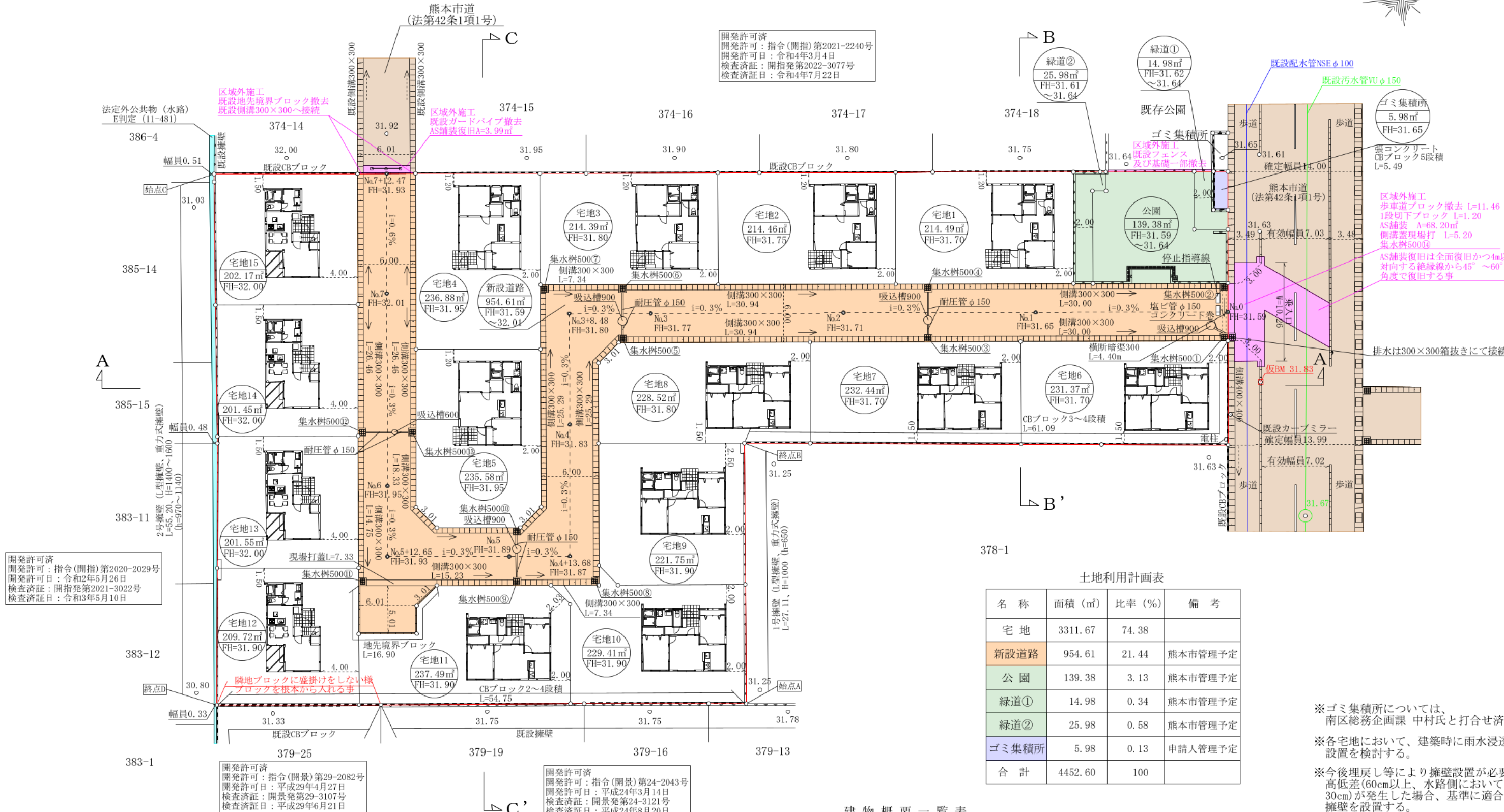
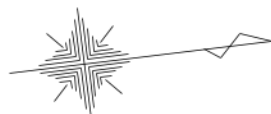
熊本市東区戸島一丁目13番7号
土地家屋調査士法人坂本事務所
社員 坂本敏則
(令和 7 年 3 月 24 日作成)

縮尺

1

縮尺

1



開発許可済
開発許可：指令(開指)第2020-2029号
開発許可日：令和2年5月26日
検査済証：開指発第2021-3022号
検査済証日：令和3年5月10日

開発許可済
開発許可：指令(開景)第29-2082号
開発許可日：平成29年4月27日
検査済証：開景発第29-3107号
検査済証日：平成29年6月21日

開発許可済
開発許可：指令(開景)第24-2043号
開発許可日：平成24年3月14日
検査済証：開景発第24-3121号
検査済証日：平成24年8月20日

土地利用計画表				
名 称	面積 (㎡)	比率 (%)	備 考	
宅 地	3311.67	74.38		
新設道路	954.61	21.44	熊本市管理予定	
公 園	139.38	3.13	熊本市管理予定	
緑道①	14.98	0.34	熊本市管理予定	
緑道②	25.98	0.58	熊本市管理予定	
ゴミ集積所	5.98	0.13	申請人管理予定	
合 計	4452.60	100		

※ゴミ集積所については、
南区総務企画課 中村氏と打合せ済み。

※各宅地において、建築時に雨水浸透枳の
設置を検討する。

※今後埋戻し等により擁壁設置が必要な
高低差(60cm以上、水路側においては
30cm)が発生した場合、基準に適合した
擁壁を設置する。

※市道・水路立会 令和3年9月21日
熊本市南区土木センター総務課
管理財産班 田中氏

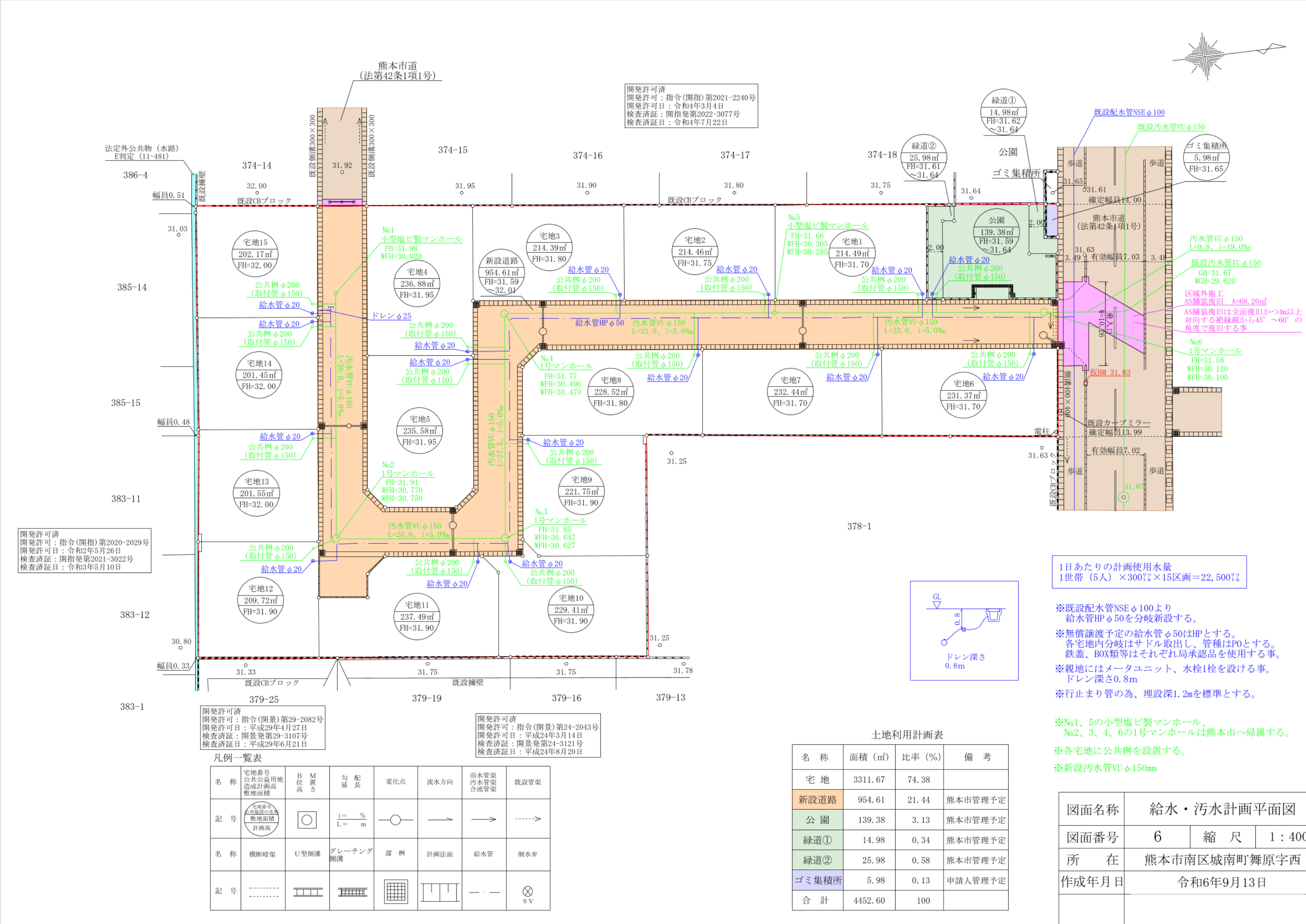
凡例一覧表

名 称	宅地番号 公共公益用地 造成計画高 敷地面積	B M 位 置 高	勾 配 延 長	変 化 点	流 水 方 向	雨水管渠 汚水管渠 合流管渠	既設管渠
記 号	宅地番号 公共公益用地 敷地面積 計画高	○	i = % L = m	○	→	→	→
名 称	横断暗渠	U型側溝	グレーチング 側溝	溜 枳	計画法面	給水管	制水弁
記 号	-----					---	⊗ SV

建物概要一覧表

宅地名	宅地面積	建築面積	延床面積	建蔽率	容積率	建物の 最高高	宅地名	宅地面積	建築面積	延床面積	建蔽率	容積率	建物の 最高高
宅地1	214.49㎡	59.00㎡	53.41㎡	27.51%	24.91%	5.697m	宅地8	228.52㎡	59.00㎡	53.41㎡	25.82%	23.38%	5.697m
宅地2	214.46㎡	59.00㎡	53.41㎡	27.52%	24.91%	5.697m	宅地9	221.75㎡	59.00㎡	53.41㎡	26.61%	24.09%	5.697m
宅地3	214.39㎡	59.00㎡	53.41㎡	27.52%	24.92%	5.697m	宅地10	229.41㎡	59.00㎡	53.41㎡	25.72%	23.29%	5.697m
宅地4	236.88㎡	59.00㎡	53.41㎡	24.91%	22.55%	5.697m	宅地11	237.49㎡	59.00㎡	53.41㎡	24.85%	22.49%	5.697m
宅地5	235.58㎡	59.00㎡	53.41㎡	25.05%	22.68%	5.697m	宅地12	209.72㎡	43.06㎡	72.86㎡	20.54%	34.74%	7.547m
宅地6	231.37㎡	59.00㎡	53.41㎡	25.51%	23.09%	5.697m	宅地13	201.55㎡	43.06㎡	72.86㎡	21.37%	36.15%	7.547m
宅地7	232.44㎡	59.00㎡	53.41㎡	25.39%	22.98%	5.697m	宅地14	201.45㎡	43.06㎡	72.86㎡	21.38%	36.17%	7.547m
							宅地15	202.17㎡	43.06㎡	72.86㎡	21.30%	36.04%	7.547m

土地利用計画平面図 造成計画平面図 排水計画平面図			
図面名称	2	縮 尺	1 : 400
図面番号	熊本市南区城南町舞原字西		
所 在	令和6年11月5日		
作成年月日			



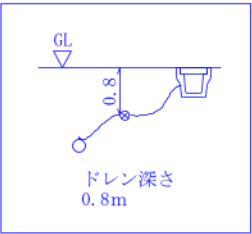
開発許可済
開発許可：指令(開指)第2020-2029号
開発許可日：令和2年5月26日
検査済証：開指発第2021-3022号
検査済証日：令和3年5月10日

開発許可済
開発許可：指令(開景)第29-2082号
開発許可日：平成29年4月27日
検査済証：開景発第29-3107号
検査済証日：平成29年6月21日

開発許可済
開発許可：指令(開景)第24-2043号
開発許可日：平成24年3月14日
検査済証：開景発第24-3121号
検査済証日：平成24年8月20日

凡例一覧表

名称	宅地番号 公共公益用地 敷地面積	B M 位 置 高 さ	勾 配 延 長	変化点	流水方向	雨水管渠 污水管渠 合流管渠	既設管渠
記 号			$i = \frac{\%}{L = m}$				
名 称	横断暗渠	U型側溝	グレーチング 側溝	溜 樹	計画法面	給水管	制水弁
記 号							



土地利用計画表

名 称	面積 (㎡)	比率 (%)	備 考
宅 地	3311.67	74.38	
新設道路	954.61	21.44	熊本市管理予定
公 園	139.38	3.13	熊本市管理予定
緑道①	14.98	0.34	熊本市管理予定
緑道②	25.98	0.58	熊本市管理予定
ゴミ集積所	5.98	0.13	申請人管理予定
合 計	4452.60	100	

1日あたりの計画使用水量
1世帯 (5人) × 300ℓ × 15区画 = 22,500ℓ

- ※既設配水管NSEφ100より
給水管HPφ50を分岐新設する。
- ※無償譲渡予定の給水管φ50はHPとする。
各宅地内分岐はサドル取だし、管種はP0とする。
鉄蓋、BOX類等はそれぞれ局承認品を使用する事。
- ※親地にはメータユニット、水栓1栓を設ける事。
ドレン深さ0.8m
- ※行止まり管の為、埋設深1.2mを標準とする。

- ※No1、5の小型塩ビ製マンホール、
No2、3、4、6の1号マンホールは熊本市へ帰属する。
- ※各宅地に公共樹を設置する。
- ※新設污水管VUφ150mm

図面名称	給水・污水計画平面図		
図面番号	6	縮 尺	1 : 400
所 在	熊本市南区城南町舞原字西		
作成年月日	令和6年9月13日		