

# 富合町大町 全13区画



所在地	熊本市南区富合町大町字早高920付近【ナビ検索】			区域区分	市街化調整区域
売買代金	※価格表参照			用途地域	無指定
土地面積	※価格表参照			電柱	—
接道	西側公道 幅員 約6m			 	
交通	【バス】緑川橋 徒歩約13分				
建ぺい	40%	容積	80%		
地目	宅地	引渡時期	相談		
上水	宅内	下水	浄化槽		
小学校	富合小学校	中学校	富合中学校		

備考	・必要経費:仲介手数料、水道加入金		
	※合併処理浄化槽設置要		
	・浄化槽設置費用買主様負担		
	・		

	SOLD OUT	SOLD OUT
	RESERVE	⑫211.76㎡ 64.05坪 768.6万円
	SOLD OUT	⑬218.64㎡ 66.13坪 793.5万円
	SOLD OUT	
	⑤207.02㎡ 62.62坪 751.4万円	
	⑥208.91㎡ 63.19坪 758.2万円	
	⑦205.18㎡ 62.06坪 744.7万円	
	⑧205.29㎡ 62.10坪 745.2万円	
	⑨203.88㎡ 61.67坪 740万円	
	⑩215.12㎡ 65.07坪 780.8万円	

広告有効期限	令和8年7月31日	取引形態:媒介
--------	-----------	---------

熊本県知事(1)第5535号

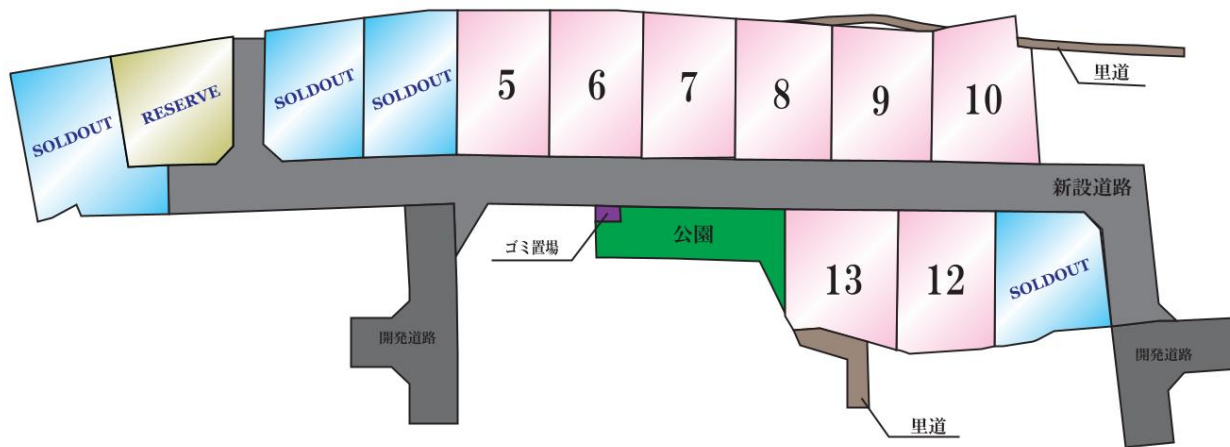
株式会社 MR不動産

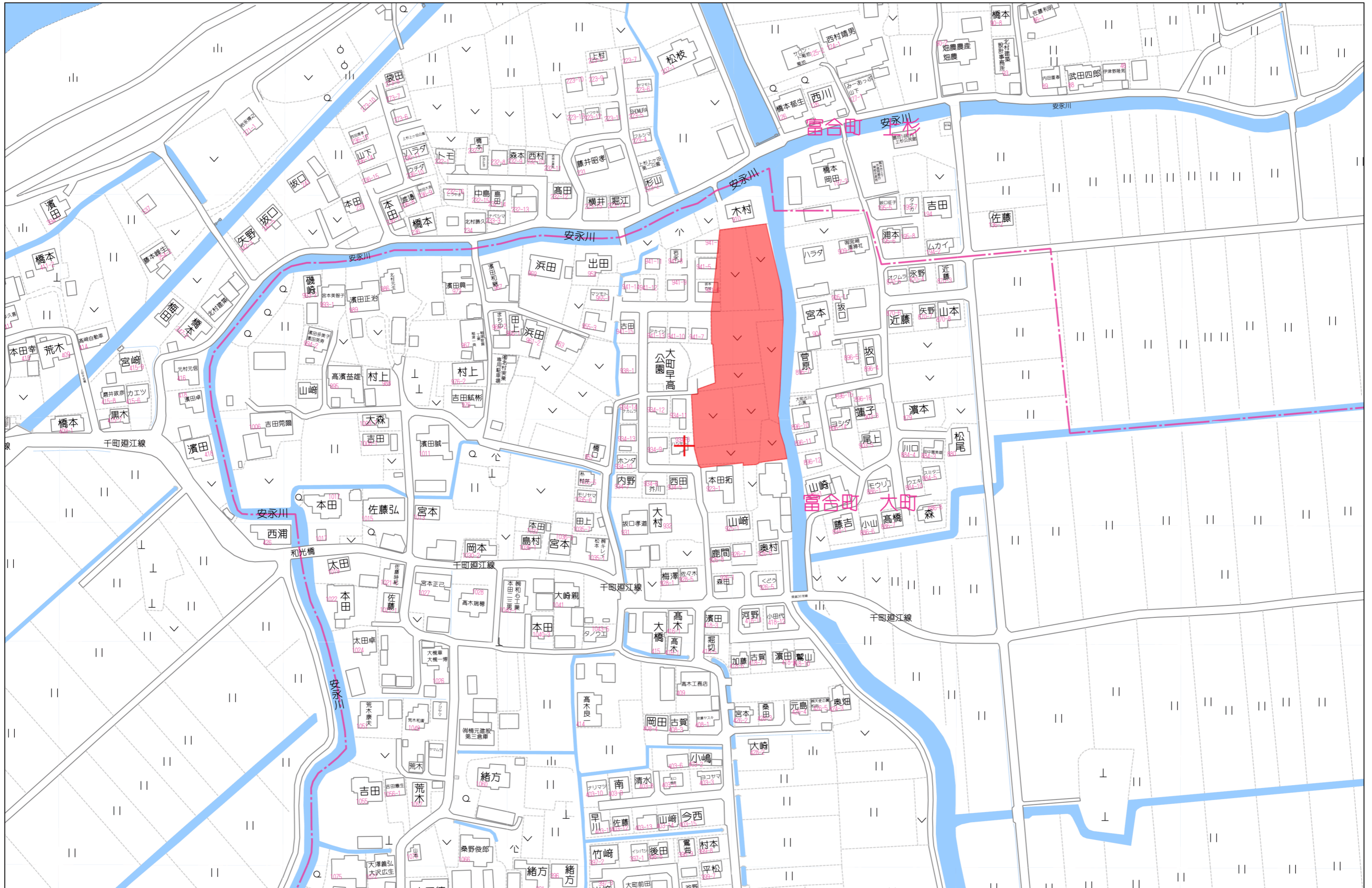
〒862-0951 熊本市中央区上水前寺1丁目12-25 EDEN SUIZENJI 2F  
 TEL:096-284-1286 FAX:096-284-1285



—すべての人に不動産を—

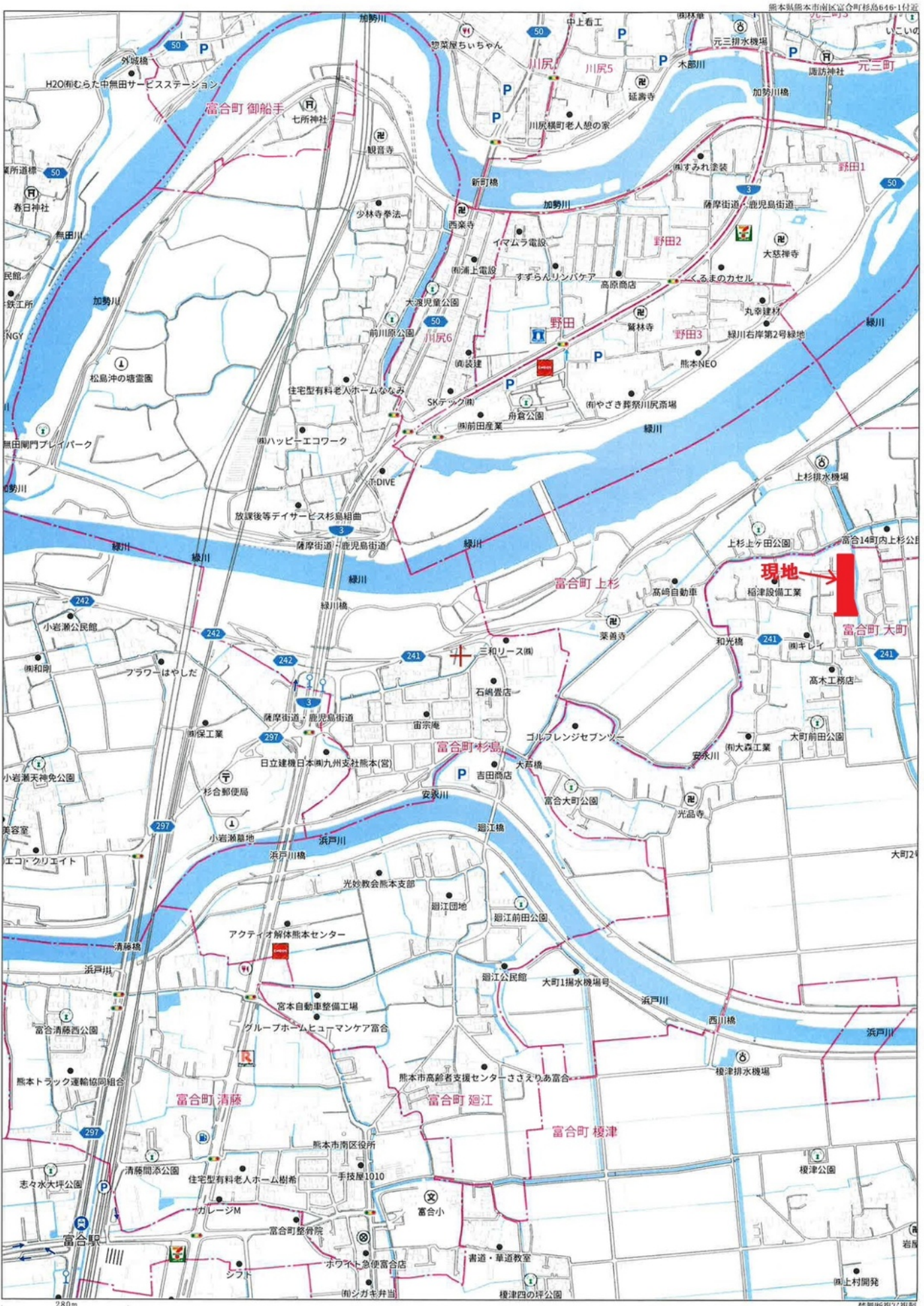
株式会社 **MR不動産**

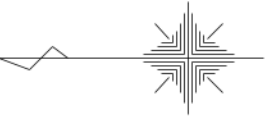




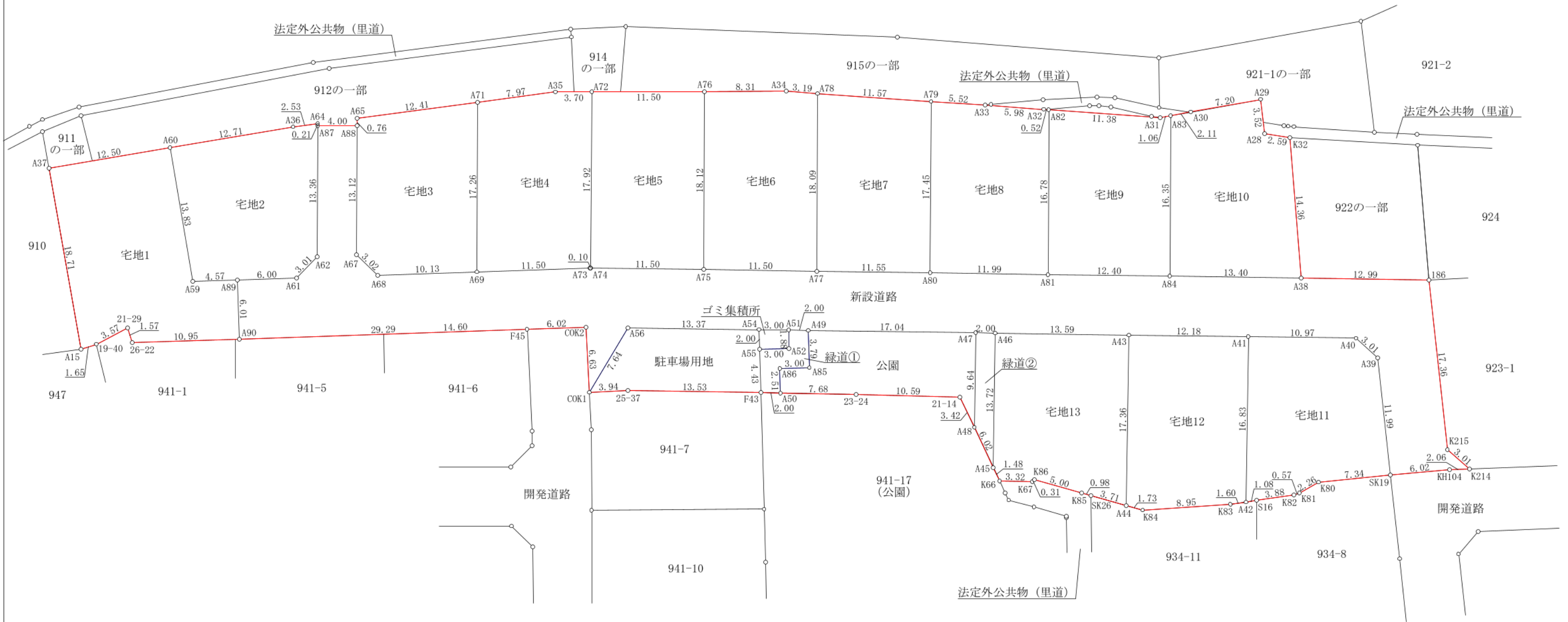
80m

1:2000





河川



図面名称	求積図		
図面番号	4-1	縮尺	1:400
所在	熊本市南区富合町大町字早高		
作成年月日	令和6年6月6日		

地番 宅地1			
測点	Xn	Yn	(Xn+1 - Xn-1)Yn
A90	-30238.812	-29004.661	311307.026513
A89	-30238.605	-28998.654	-138526.570158
A59	-30234.035	-28998.812	-199685.819432
A60	-30231.719	-28985.175	-424313.976825
A37	-30219.396	-28987.267	-262015.906413
A15	-30222.680	-29005.686	140822.605530
19-40	-30224.251	-29005.187	137252.544884
21-29	-30227.412	-29003.538	105021.811098
26-22	-30227.872	-29005.038	330657.433200
		倍面積	519.148397
		面積	259.5741985
		地積	259.57 m <sup>2</sup>

地番 宅地2			
測点	Xn	Yn	(Xn+1 - Xn-1)Yn
A60	-30231.719	-28985.175	-296025.592275
A59	-30234.035	-28998.812	199685.819432
A89	-30238.605	-28998.654	306428.776818
A61	-30244.602	-28998.448	234713.438112
A62	-30246.699	-28996.286	62515.992616
A87	-30246.758	-28982.926	1738.975560
A64	-30246.759	-28982.715	-72746.614650
A36	-30244.248	-28983.047	-435905.026880
		倍面積	405.768733
		面積	202.8843665
		地積	202.88 m <sup>2</sup>

地番 宅地3			
測点	Xn	Yn	(Xn+1 - Xn-1)Yn
A65	-30250.762	-28982.185	-356538.839870
A88	-30250.759	-28982.944	-1767.959584
A67	-30250.701	-28996.063	61094.704741
A68	-30252.866	-28998.163	356213.434292
A69	-30262.985	-28997.814	295632.713730
A71	-30263.061	-28980.558	-354229.360434
		倍面積	404.692875
		面積	202.3464375
		地積	202.34 m <sup>2</sup>

地番 宅地4			
測点	Xn	Yn	(Xn+1 - Xn-1)Yn
A71	-30263.061	-28980.558	-231119.950050
A69	-30262.985	-28997.814	331068.042438
A73	-30274.478	-28997.418	336167.066874
A74	-30274.578	-28997.420	5190.538180
A72	-30274.657	-28979.501	-104847.834618
A35	-30270.960	-28979.513	-336046.432748
		倍面積	411.430076
		面積	205.7150380
		地積	205.71 m <sup>2</sup>

地番 宅地5			
測点	Xn	Yn	(Xn+1 - Xn-1)Yn
A72	-30274.657	-28979.501	-335553.642079
A74	-30274.578	-28997.420	331150.536400
A75	-30286.077	-28997.585	335763.036715
A76	-30286.157	-28979.463	-330945.467460
		倍面積	414.463576
		面積	207.2317880
		地積	207.23 m <sup>2</sup>

地番 宅地6			
測点	Xn	Yn	(Xn+1 - Xn-1)Yn
A76	-30286.157	-28979.463	-243253.612422
A75	-30286.077	-28997.585	331123.423115
A77	-30297.576	-28997.751	335735.961078
A78	-30297.655	-28979.660	-89981.844300
A34	-30294.471	-28979.436	-333205.555128
		倍面積	418.372343
		面積	209.1861715
		地積	209.18 m <sup>2</sup>

地番 宅地7			
測点	Xn	Yn	(Xn+1 - Xn-1)Yn
A78	-30297.655	-28979.660	-336888.547500
A77	-30297.576	-28997.751	332604.203970
A80	-30309.125	-28997.917	337100.785125
A79	-30309.201	-28980.472	-332406.013840
		倍面積	410.427755
		面積	205.2138775
		地積	205.21 m <sup>2</sup>

地番 宅地8			
測点	Xn	Yn	(Xn+1 - Xn-1)Yn
A79	-30309.201	-28980.472	-161826.955648
A80	-30309.125	-28997.917	345568.176889
A81	-30321.118	-28998.090	349919.952030
A82	-30321.192	-28981.315	-12954.647805
A32	-30320.671	-28981.278	-187885.625274
A33	-30314.709	-28980.859	-332410.452730
		倍面積	410.447462
		面積	205.2237310
		地積	205.22 m <sup>2</sup>

地番 宅地9			
測点	Xn	Yn	(Xn+1 - Xn-1)Yn
A82	-30321.192	-28981.315	-331140.505190
A81	-30321.118	-28998.090	357401.459250
A84	-30333.517	-28998.269	361637.412699
A83	-30333.589	-28981.924	-28199.412052
A31	-30332.544	-28982.113	-359291.254861
		倍面積	407.699846
		面積	203.8499230
		地積	203.84 m <sup>2</sup>

地番 宅地10			
測点	Xn	Yn	(Xn+1 - Xn-1)Yn
A83	-30333.589	-28981.924	-62282.154676
A84	-30333.517	-28998.269	386459.930963
A38	-30346.916	-28998.462	354361.205640
K32	-30345.737	-28984.150	-108313.768550
A28	-30343.179	-28983.755	-86458.541165
A29	-30342.754	-28980.262	-217728.708406
A30	-30335.666	-28981.547	-265615.878255
		倍面積	422.085551
		面積	211.0427755
		地積	211.04 m <sup>2</sup>

地番 宅地11			
測点	Xn	Yn	(Xn+1 - Xn-1)Yn
SK19	-30355.993	-29018.522	174749.539484
A39	-30354.704	-29006.602	-101958.206030
A40	-30352.478	-29004.574	-382744.358504
A41	-30341.508	-29004.416	-325197.512192
A42	-30341.266	-29021.249	23971.551674
S16	-30342.334	-29021.090	142493.551900
K82	-30346.176	-29020.516	127342.024208
K81	-30346.722	-29020.338	72724.967028
K80	-30348.682	-29019.218	269037.170078
		倍面積	418.727646
		面積	209.3638230
		地積	209.36 m <sup>2</sup>

地番 宅地12			
測点	Xn	Yn	(Xn+1 - Xn-1)Yn
A42	-30341.266	-29021.249	53021.821923
A41	-30341.508	-29004.416	-346080.691712
A43	-30329.334	-29004.241	-360348.690184
A44	-30329.084	-29021.596	41123.601532
K84	-30330.751	-29022.063	307546.801611
K83	-30339.681	-29021.486	305160.925290
		倍面積	423.768460
		面積	211.8842300
		地積	211.88 m <sup>2</sup>

地番 宅地13			
測点	Xn	Yn	(Xn+1 - Xn-1)Yn
A44	-30329.084	-29021.596	111007.604700
A43	-30329.334	-29004.241	-386829.562217
A46	-30315.747	-29004.045	-399791.756280
A45	-30315.550	-29017.761	12622.726035
K66	-30316.182	-29019.099	114741.517446
K67	-30319.504	-29019.173	103598.447610
K86	-30319.752	-29018.980	146778.000840
K85	-30324.562	-29020.331	167070.045567
SK26	-30325.509	-29020.594	131231.126068
		倍面積	428.149769
		面積	214.0748845
		地積	214.07 m <sup>2</sup>

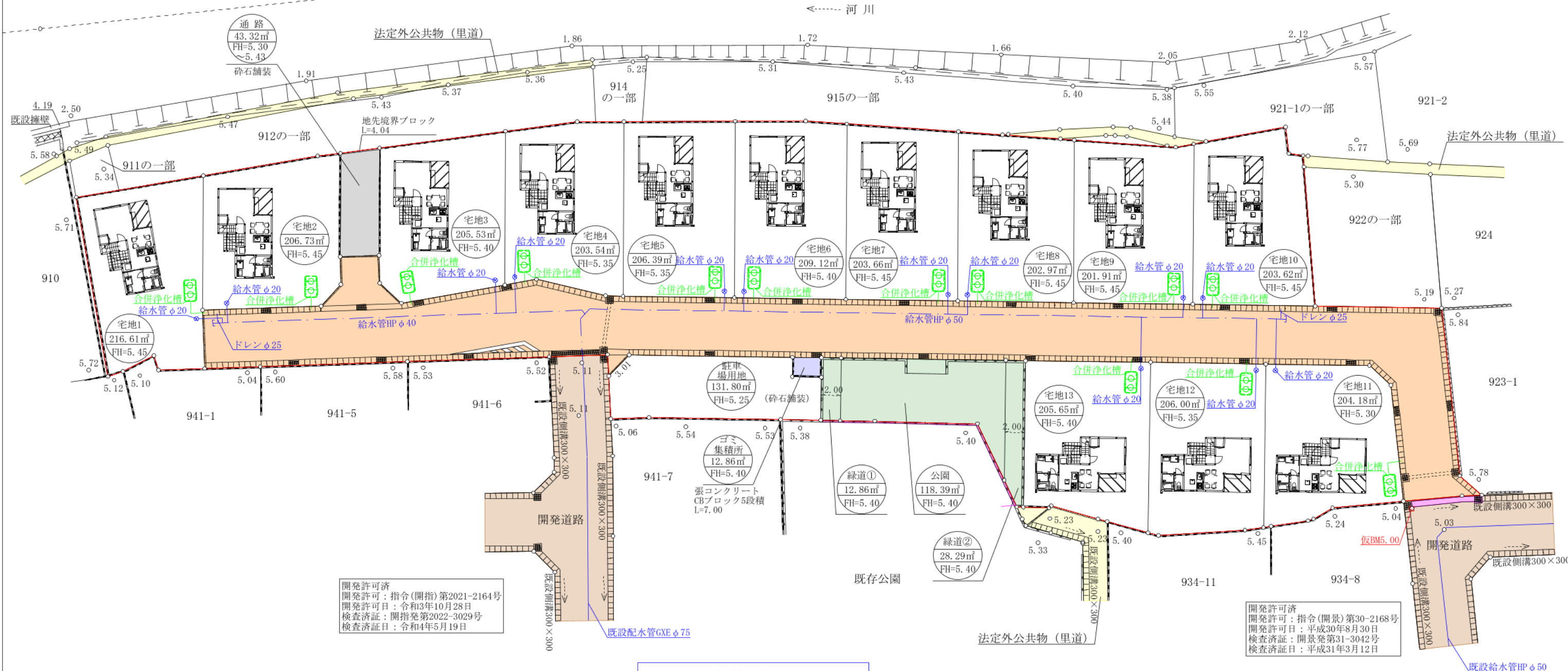
地番 新設道路			
測点	Xn	Yn	(Xn+1 - Xn-1)Yn
SK19	-30355.993	-29018.522	211399.932770
KH104	-30361.989	-29017.951	233710.577354
K214	-30364.047	-29017.875	-6412.950375
K215	-30361.768	-29015.904	-120270.922080
186	-30359.902	-28998.649	-430687.934948
A38	-30346.916	-28998.462	-765124.419870
A84	-30333.517	-28998.269	-748097.343662
A81	-30321.118	-28998.090	-707321.411280
A80	-30309.125	-28997.917	-682668.962014
A77	-30297.576	-28997.751	-668340.165048
A75	-30286.077	-28997.585	-666886.459830
A74	-30274.578	-28997.420	-336341.074580
A73	-30274.478	-28997.418	-336167.066874
A69	-30262.985	-28997.814	-626700.756168
A68	-30252.866	-28998.163	-356213.434292
A67	-30250.701	-28996.063	-61094.704741
A88	-30250.759	-28982.944	-114279.748192
A87	-30246.758	-28982.926	-117670.679560
A62	-30246.699	-28996.286	-62515.992616
A61	-30244.602	-28998.448	-234713.438112
A89	-30238.605	-28998.654	-167902.206660
A90	-30238.812	-29004.661	854941.387636
F45	-30268.081	-29003.652	1023422.864472
COK2	-30274.098	-29003.445	183823.834410
COK1	-30274.419	-29010.071	122944.680898
A56	-30278.336	-29003.506	501470.618740
A54	-30291.709	-29003.699	474935.571125
A51	-30294.711	-29003.742	145134.724968
A49	-30296.713	-29003.771	552144.788527
A47	-30313.748	-29004.016	552062.440544
A46	-30315.747	-29004.045	452057.045370
A43	-30329.334	-29004.241	747178.252401
A41	-30341.508	-29004.416	671278.203904
A40	-30352.478	-29004.574	382744.358504
A39	-30354.704	-29006.602	101958.206030
		倍面積	1797.816751
		面積	898.9083755
		地積	898.90 m <sup>2</sup>

地番 公園			
測点	Xn	Yn	(Xn+1 - Xn-1)Yn
A48	-30313.609	-29013.652	46479.870504
A47	-30313.748	-29004.016	-490051.854336
A49	-30296.713	-29003.771	-491120.854343
A85	-30296.815	-29007.562	-84005.899552
A86	-30293.817	-29007.643	-84992.393990
A50	-30293.885	-29010.156	224741.678532
23-24	-30301.564	-29010.284	529756.796124
21-14	-30312.146	-29010.556	349432.147020
		倍面積	239.489959
		面積	119.7449795
		地積	119.74 m <sup>2</sup>

地番 緑道①			
測点	Xn	Yn	(Xn+1 - Xn-1)Yn
A50	-30293.885	-29010.156	56105.641704
A86	-30293.817	-29007.643	84992.393990
A85	-30296.815	-29007.562	84005.899552
A49	-30296.713	-29003.771	-61023.934184
A51	-30294.711	-29003.742	-56586.300642
A52	-30294.762	-29005.617	-85508.558916
A55	-30291.763	-29005.698	-83507.404542
F43	-30291.883	-29010.123	61559.481006
		倍面積	37.217968
		面積	18.6089840
		地積	18.60 m <sup>2</sup>

地番 緑道②			
測点	Xn	Yn	(Xn+1 - Xn-1)Yn
A45	-30315.550	-29017.761	-12622.726035
A46	-30315.747	-29004.045	-52265.289090
A47	-30313.748	-29004.016	-62010.586208
A48	-30313.609	-29013.652	70619.228968
K66	-30316.182	-29019.099	56326.071159
		倍面積	46.698794
		面積	23.3493970
		地積	23.34 m <sup>2</sup>

地番 ゴミ集積所			
測点	Xn	Yn	(Xn+1 - Xn-1)Yn
A52	-30294.762	-29005.617	85508.558916
A51	-30294.711	-29003.742	-88548.424326
A54	-30291.709	-29003.699	-85502.904652
A55	-30291.763	-29005.69	

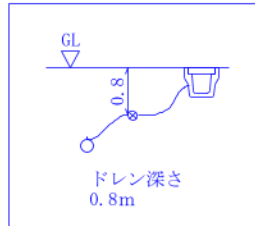


開発許可済  
 開発許可：指令(開指)第2021-2164号  
 開発許可日：令和3年10月28日  
 検査済証：開指発第2022-3029号  
 検査済証日：令和4年5月19日

開発許可済  
 開発許可：指令(開景)第30-2168号  
 開発許可日：平成30年8月30日  
 検査済証：開景発第31-3042号  
 検査済証日：平成31年3月12日

1日あたりの計画使用水量  
 1世帯(5人) × 300ℓ × 13区画 = 19,500ℓ

- ※既設配水管GXEφ75より給水管HPφ50を分岐新設する。  
 申請地北側は給水管HPφ50より給水管HPφ40を分岐新設する。
- ※各宅地内分岐はサドル取出し、管種はP0とする。  
 鉄蓋、BOX類等はそれぞれ局承認品を使用する事。
- ※親地にはメータユニット、水栓1栓を設ける事。  
 ドレン深さ0.8m
- ※行止まり管の為、埋設深1.2mを標準とする。



凡例一覧表

名称	宅地番号 公共公益用地 造成計画高 敷地面積	B位高 M置き	勾配 延長	変化点	流水方向	雨水管渠 汚水管渠 合流管渠	既設管渠
記号	宅地番号 公共施設の名義 敷地面積 計画高	○	$i = \frac{\%}{L = m}$	○	→	→	----->
名称	横断暗渠	U型側溝	グレーチング 側溝	溜槽	計画法面	給水管	制水弁
記号	-----					---	⊗ SV

土地利用計画表

名称	面積 (㎡)	比率 (%)	備考
宅地	2675.91	68.26	
新設道路	903.77	23.05	熊本市管理予定
公園	118.39	3.02	熊本市管理予定
緑道①	12.86	0.33	熊本市管理予定
緑道②	28.29	0.72	熊本市管理予定
ゴミ集積所	5.99	0.15	申請人管理予定
通路	43.32	1.11	申請人管理予定
駐車場用地	131.80	3.36	申請人管理予定
合計	3920.33	100	

※10m毎にグレーチング蓋を設置する。  
 ※各宅地において、建築時に雨水浸透枳の  
 設置を検討する。  
 ※今後埋戻等により擁壁設置が必要な高低差  
 (60cm以上)が発生した場合、基準に適合した  
 擁壁を設置する。  
 ※境界は地籍調査により確定済み

図面名称	給水・汚水計画平面図		
図面番号	6	縮尺	1:400
所在	熊本市南区富合町大町字早高		
作成年月日	令和6年3月29日		