

海路口町 土地

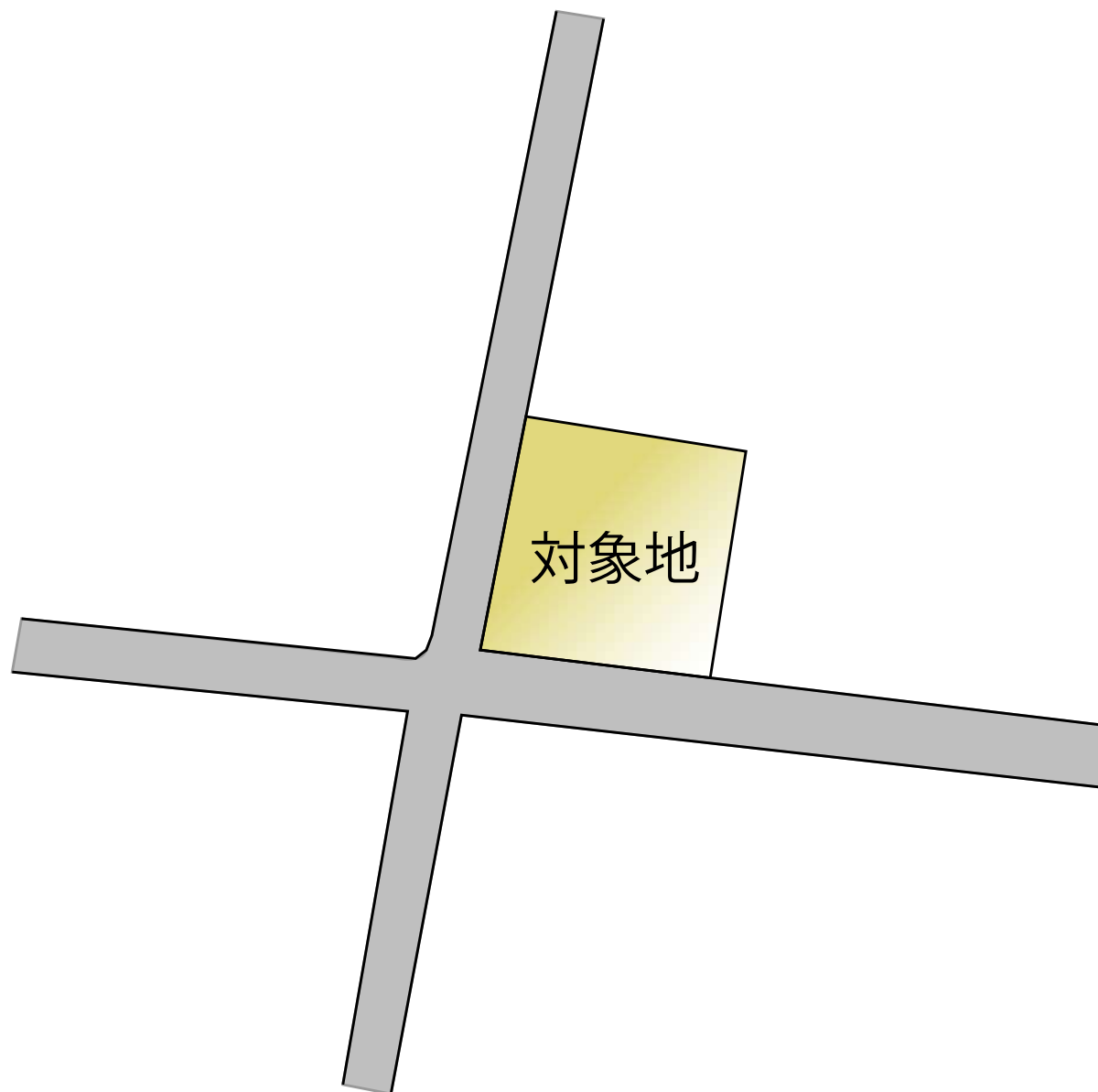


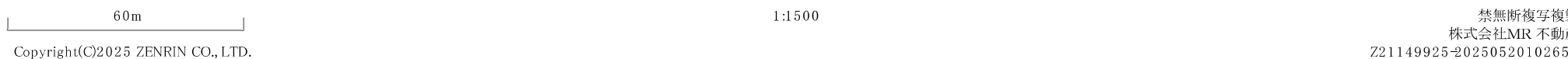
所在地	熊本市南区海路口町503付近【ナビ検索】			区域区分	市街化調整区域
売買代金	4,500,000円			用途地域	無指定
土地面積	498.17㎡(150.69坪)			電柱	—
接道	南側公道 幅員約6.5m 西側里道 幅員約5.2m			<div></div> <div>HP</div> <div>Instagram</div>	
交通	【産交バス】奥古閑 2280m 徒歩約29分				
建ぺい	40%	容積	80%		
地目	宅地	引渡時期	相談		
上水	前面	下水	浄化槽		
小学校	奥古閑小学校	中学校	天明中学校		
備考	・必要経費:仲介手数料、水道加入金、受益者負担金				
	・現況渡し				
	・建築条件なし				
	・				
	・				
価格					
有効期限	令和8年3月31日			取引形態:専任	

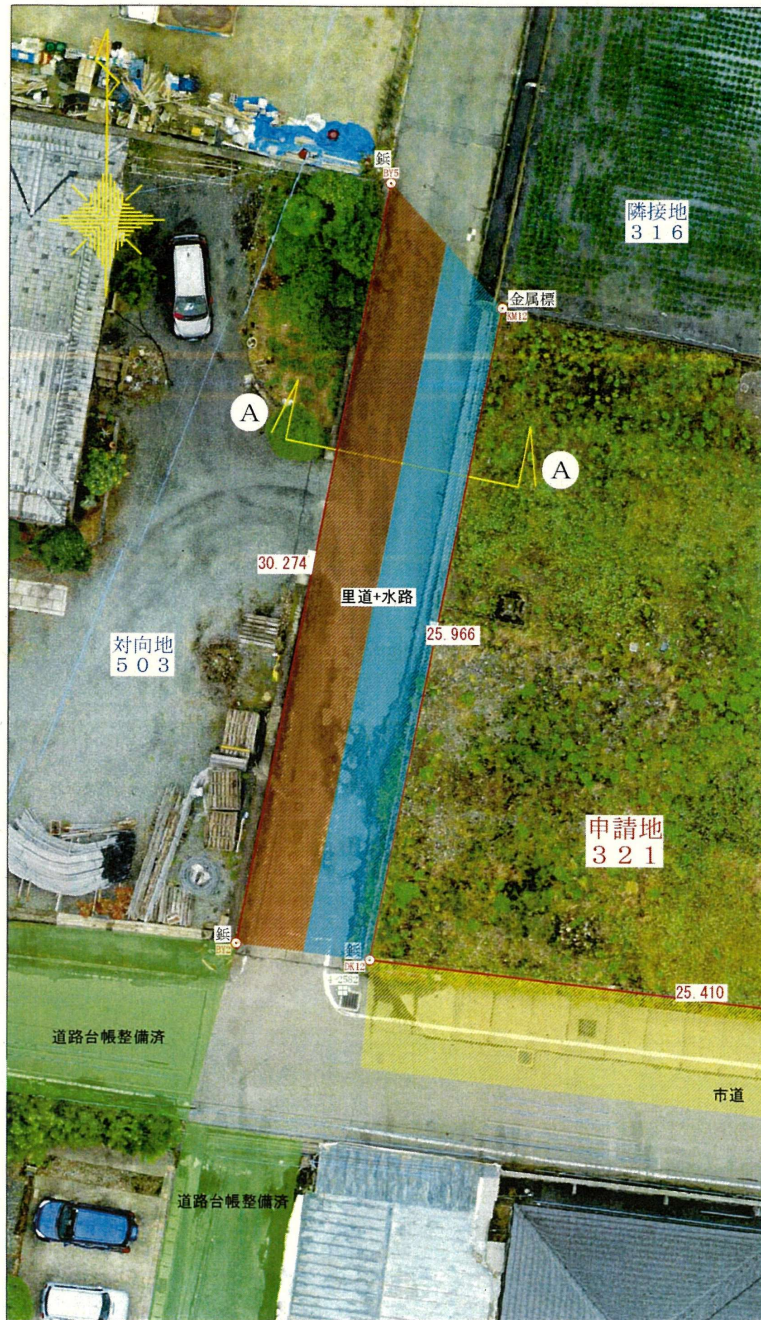
熊本県知事(1)第5535号

株式会社 MR不動産

〒862-0951 熊本市中央区上水前寺1丁目12-25 EDEN SUIZENJI 2F
TEL:096-284-1286 FAX:096-284-1285 営業時間9時～18時定休日:水曜日







引照点表

点番	点名	X座標	Y座標		
基準点P1	15 4-2582	-28866.537	-35747.130		
基準点P2	16 H.1	-28873.919	-35683.246		
点番	点名	X座標	Y座標	距離	角度
6	BY5	-28835.027	-35745.329	P1 31.562	3-16-12
				P2 73.260	302-03-56
2	BY2	-28864.706	-35751.302	P1 4.557	293-41-37
				P2 68.678	277-42-34
21	KM12	-28839.902	-35740.944	P1 27.344	13-04-26
				P2 66.980	300-31-21
13	DK12	-28865.357	-35746.068	P1 1.588	41-57-48
				P2 63.403	277-45-41
20	KM11	-28868.383	-35720.839	P1 26.356	94-00-53
				P2 37.999	278-22-42
11	PK9	-28869.752	-35709.112	P1 38.154	94-49-59
				P2 26.200	279-09-10

本測量に使用した電子基準点

測点	Xn	Yn
城南	-32214.823	-23589.998
深江	-30442.607	79889.145
熊本	-17484.829	-22017.093

座標取得方法 RTK-VRS
座標取得費 令和5年7月30日
測量日 令和5年9月20日

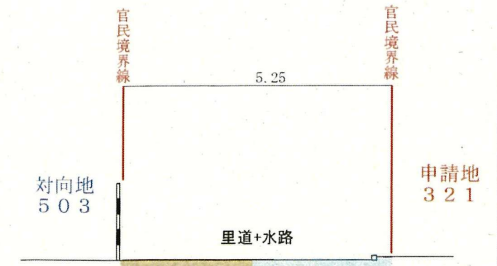
境界立会設定日 令和5年9月4日
境界立会設定者 南区土木センター総務課 永目

本立会は、公共用財産との境界線の立会であり、
その他の境界線については関知しない。

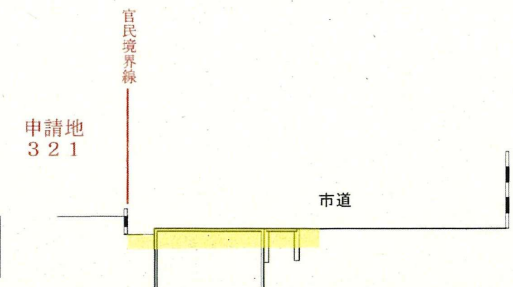
点検に使用した基本三角点等 (世界測地系 II系)

点	名	標	識	X座標	Y座標	備	考
II-120	真	鍮	鉾	-27872.801	-35466.019	ネットワーク型RTK法による単点観測法	
II-121	真	鍮	鉾	-27859.762	-35132.939	ネットワーク型RTK法による単点観測法	

A - A 断面図



B - B 断面図



所在

熊本市南区海路口町
字奥古閑一番割

図名

官民境界確定図

縮尺

1 : 200

作製者

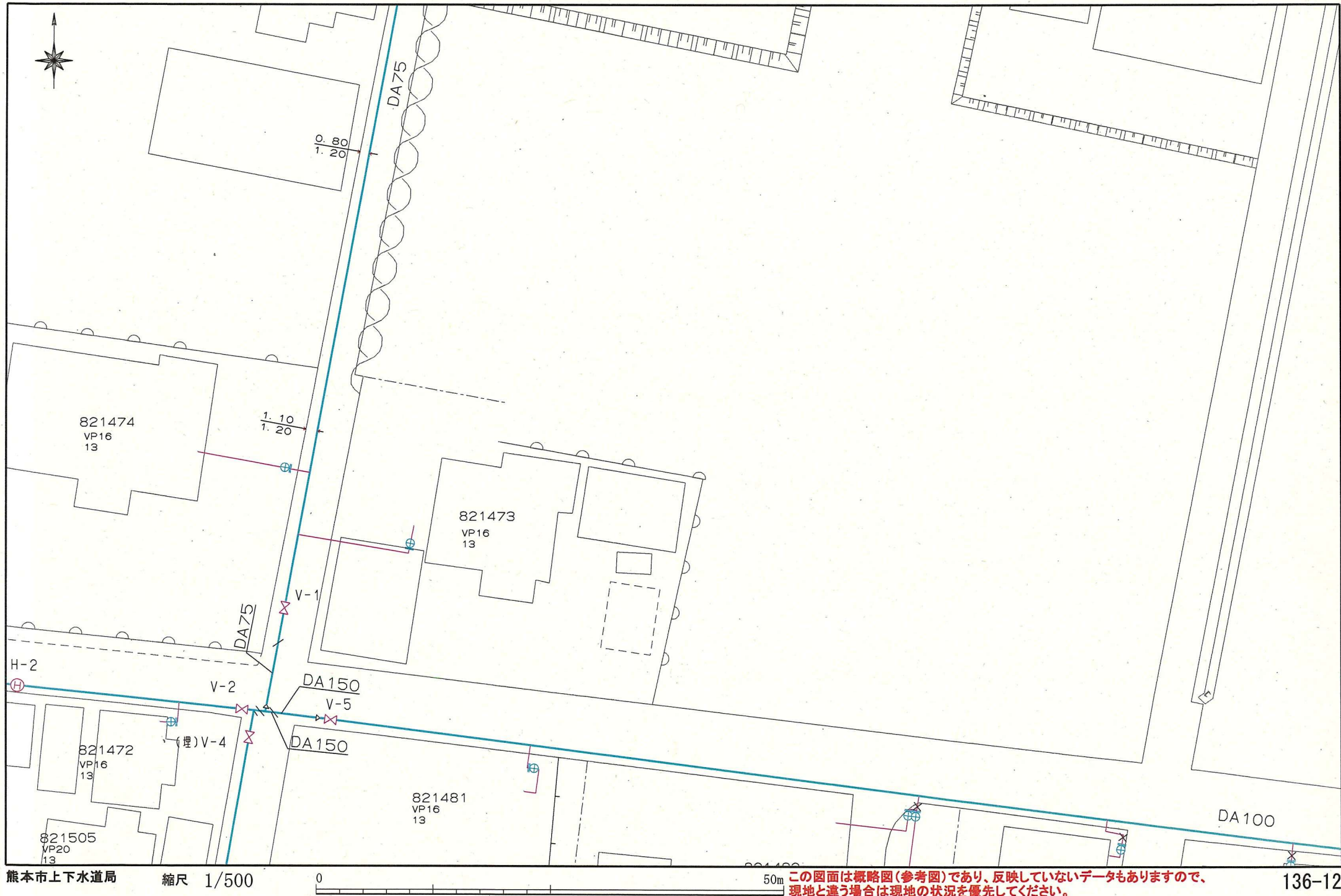
熊本市西区城山下代四丁目10番18号201

土地家屋調査士 島田祐樹

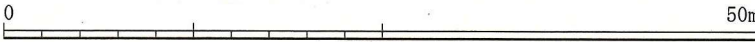
(令和5年9月20日作製)



上下水道施設管理図



上下水道施設管理図



25-05-18;10:05 ;MR不動産

西部ガス

;0962841285

1/ 2

ガス導管埋設状況調査 依頼票 (FAX送信票)

2025 年 5 月 18 日

対象地に印(蛍光ペン不可)を付けた住宅地図を併せて

お問合せください。

ガス導管埋設状況を調査目的以外に使用しないようにお願いします。

受付時間 平日10:00~17:00

※回答は営業日以降になります

※本枠内をご記入ください

会社名	株式会社MR不動産	担当者	
電話番号	(096) 284 - 1286		
FAX番号	(096) 284 - 1285		


お問合せ先	
西部ガス熊本株式会社	
FAX	096-370-8692
TEL	096-370-8612

調査場所	物件名	住所
	①	熊本市南区海路口町321-1、321-2付近
	②	
	③	
	④	
	⑤	
住所は住居表示での記載をお願いします。(造成地など住居表示がない場合を除く) 正確な場所特定のために、調査場所ごとの住宅地図を必ず添付ください。		
調査目的	新築 / 建替・リフォーム / 土地売買 / 中古住宅売買 不動産鑑定 / その他 ()	
建物用途	戸建住宅 / 建築工事 / 店舗 / 集合住宅 / その他 ()	
現状敷地情報	未開発地 / 更地 / 空地 / 既設建物あり / 駐車場 / その他 ()	

(注)

- ・当調査依頼はメールでは受け付けておりません。ご了承ください。
- ・「ガス導管埋設状況調査 依頼票 (FAX送信票)」は、インターネットの検索「西部ガス熊本 ガス管埋設状況」にて「電話でのお問い合わせ」→「不動産調査等、掘削を伴わない配管状況のお問い合わせ」からダウンロードできます。

～埋設管状況調査 受付方法変更についてのお知らせ～


 西部ガス熊本株式会社
いつもお預かり、新しい町を


西部ガス熊本では、原則WEBでの受付に変更となります。

西部ガス熊本



「ご相談・お問い合わせ」より申請をお願いいたします。

 西部ガス熊本

 緊急のとき、
お困りのときは

ご相談・
お問い合わせ

ご家庭のお客さま
業務用・産業用のお客さま

[お問い合わせ](#)

道路のガス管について

不動産調査など、掘削を伴わない配管状況のお問い合わせ

原則WEBでの受付とさせていただきます。

WEB申請はこちら

返信

株式会社 MP 不動産

様

いつもお世話になっております。

お問い合わせの件、下記の通りとなります。よろしくお願いいたします。

(本状含め： 2 枚)

	供給エリア	前面道路 埋設管	敷地への供給管	配管図
調査場所	① 内・ 外	有・ 無 (mm)	有・ 無 (mm)	有・ 無
	② 内・外	有・無 (mm)	有・無 (mm)	有・無
	③ 内・外	有・無 (mm)	有・無 (mm)	有・無
	④ 内・外	有・無 (mm)	有・無 (mm)	有・無
	⑤ 内・外	有・無 (mm)	有・無 (mm)	有・無
備考				

(報告者名： 黒方)

FAX送信票

令和7年5月19日

**ひこまる**

熊本市文化財課

〒860-8601 熊本市中央区手取本町1-1

TEL 096-328-2740

FAX 096-324-4002

E-mail bunkazai@city.kumamoto.lg.jp

担当 : 林田

宛先 (FAX 096-284-1285)

株式会社MR不動産 御担当者 様

件名:埋蔵文化財包蔵地の範囲につきまして

日ごろより、熊本市の文化財保護行政にご理解、ご協力をいただき、まことにありがとうございます。

FAXにてお問い合わせのありました

「熊本市南区海路口町321-1、321-2」(地番)
(別紙地図の位置)

は、周知の埋蔵文化財包蔵地(いわゆる遺跡)の範囲外です。
埋蔵文化財に関する届出は必要ありません。

現在ファックスでのお問い合わせについては、最大で半日程度お時間をいただいております。お急ぎの場合にはその旨ご連絡いただければ、できるだけ対応いたします。また、午後5時以降のファックスについては、翌日以降の対応となることもございますので、あらかじめご了承ください。

なお、周知の埋蔵文化財包蔵地の範囲につきましては、熊本市ホームページトップ画面にある

「電子行政サービス」→「熊本市地図情報サービス」→「埋蔵文化財(包蔵地)」
でご覧いただくこともできます。なにとぞよろしくお願いいたします。

送信枚数

この送信票を含み、全部で 2枚です。

熊本県熊本市南区海路口町付近



60m

1:1167

Copyright(C)2025 ZENRIN CO., LTD.

禁断複製等複製
株式会社MR不動産
221149925-20250331112253

