
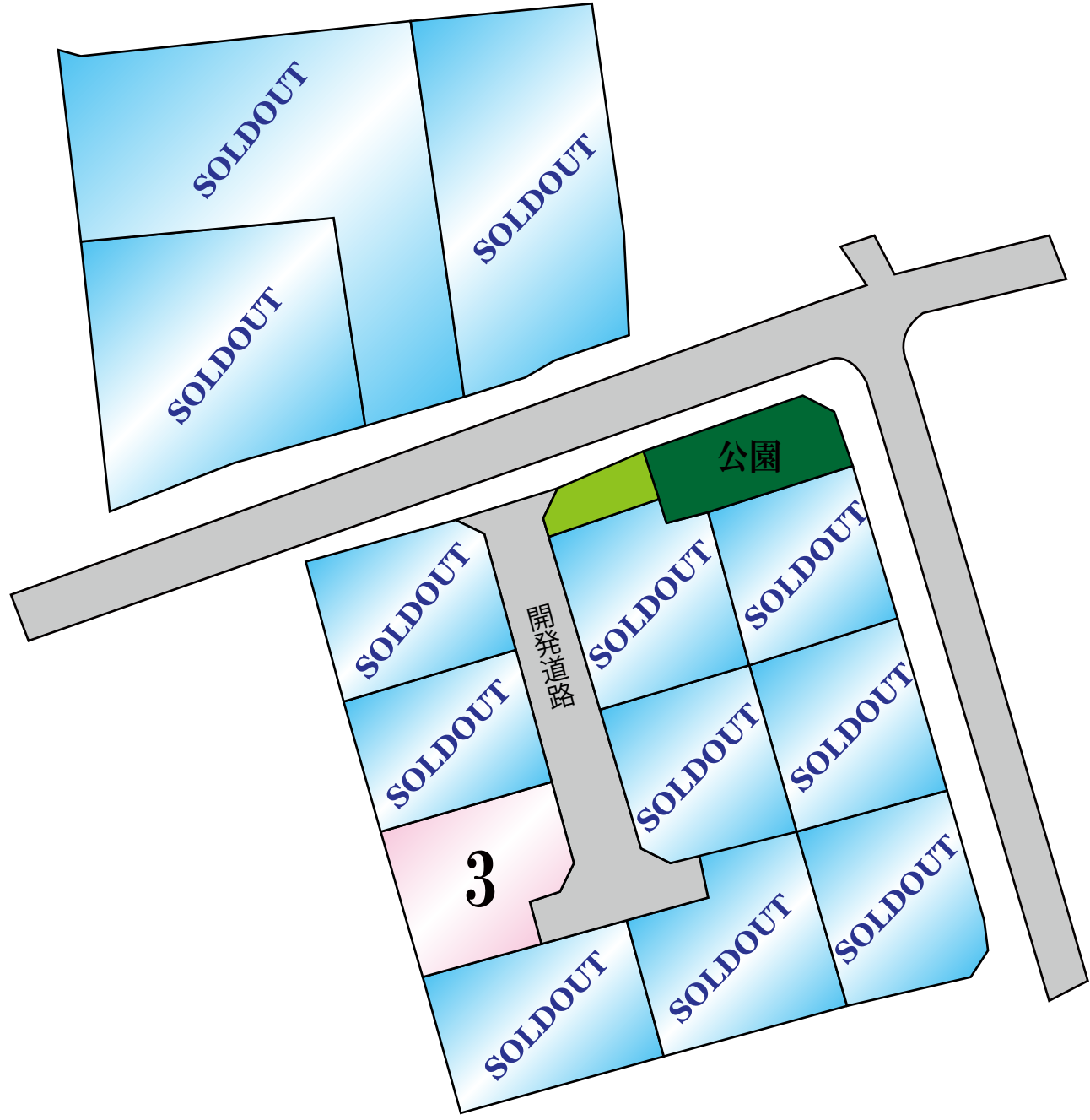
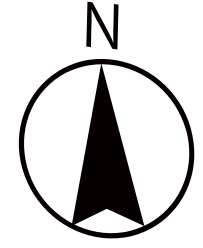


菊陽馬場楠 全13区画



所在地	菊陽町馬場楠590-5付近【ナビ検索】			区域区分	市街化調整区域
売買代金	※価格表参照			用途地域	無指定
土地面積	※価格表参照			電柱	設置計画あり
接道	新設道路(開発道路) 公道 幅員 約6m			 	
交通	【巡回】 上村 徒歩約5分				
建ぺい	70%	容積	200%		
地目	宅地	引渡時期	相談		
上水	宅内	下水	宅内		
小学校	菊陽南小学校	中学校	菊陽中学校		
備考	・必要経費: 仲介手数料、水道加入金、受益者負担金				
	・電柱の設置計画があります。				
	・境界ブロックの設置取り決めがあります。				
	・本分譲地南側県道の拡幅が予定されています。				
	・埋蔵文化財包蔵地(屋敷遺跡)				
価格	SOLD OUT		SOLD OUT		
	SOLD OUT		SOLD OUT		
	③204.34㎡	61.81坪	¥11,740,000	SOLD OUT	
	SOLD OUT				
	SOLD OUT				
	SOLD OUT				
	SOLD OUT				
	SOLD OUT				
	SOLD OUT				
広 告 効 期 限	令和8年7月31日			取引形態: 媒介	
熊本県知事(1)第5535号 株式会社 MR不動産 〒862-0951 熊本市中央区上水前寺1丁目12-25 EDEN SUIZENJI 2F TEL:096-284-1286 FAX:096-284-1285					





140m

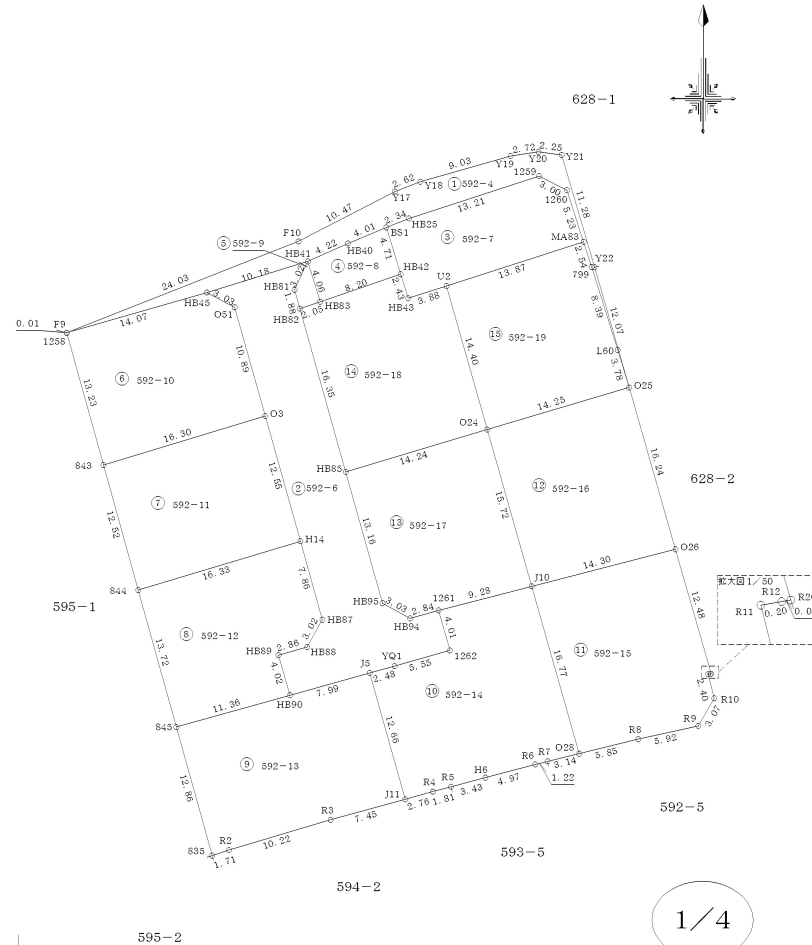
1:3000

地 番 592-4、592-6乃至592-19
 土地の所在 菊池郡菊陽町大字馬場楠字森ノ上
 地 積 測 量 図

求積表

地 番		① 592-4				
測点名	境界標種	X 座 標	Y 座 標	$X_{n+1} - X_n - 1$	$Y(X_{n+1} - X_n - 1)$	
F9	座標管理	-16567.691	-14579.148	-8.829	128719.297692	
1258	新・菅・金属標	-16567.708	-14579.143	3.884	-56625.391412	
HB45	新・菅・金属標	-16563.807	-14565.618	6.898	-100473.632964	
HB41	新・菅・金属標	-16560.810	-14555.886	4.732	-68878.452552	
HB40	新・菅・金属標	-16559.075	-14552.031	3.277	-47687.005587	
BS1	新・菅・金属標	-16557.533	-14548.323	2.411	-35076.006753	
HB25	新・菅・金属標	-16556.664	-14546.146	4.959	-72134.338014	
1259	新・菅・金属標	-16552.574	-14533.584	2.729	-39662.150736	
1260	新・菅・金属標	-16553.935	-14530.909	-6.340	92125.963060	
MA83	新・菅・金属標	-16558.914	-14529.309	-7.410	107662.179690	
799	新・菅・金属標	-16561.345	-14528.541	-10.445	151750.610745	
L60	新・菅・金属標	-16569.359	-14526.026	-11.631	168952.208406	
O25	新・菅・金属標	-16572.976	-14524.923	7.992	-116083.184616	
Y22	座標管理	-16561.367	-14528.252	22.442	-326043.031384	
Y21	座標管理	-16550.534	-14531.416	11.130	-161734.660080	
Y20	座標管理	-16550.237	-14533.651	-0.103	1496.966653	
Y19	座標管理	-16550.637	-14536.348	-2.887	41966.436676	
Y18	座標管理	-16553.124	-14545.032	-3.421	49758.554472	
Y17	座標管理	-16554.058	-14547.484	-5.755	83720.770420	
F10	座標管理	-16558.879	-14556.788	-13.633	198452.690804	
倍面積					207.823920	
面積					103.9119600	
地積					103.91 m ²	

地 番		② 592-6				
測点名	境界標種	X 座 標	Y 座 標	$X_{n+1} - X_n - 1$	$Y(X_{n+1} - X_n - 1)$	
HB45	新・菅・金属標	-16563.807	-14565.618	-4.426	64467.425268	
O51	新・菅・金属標	-16565.236	-14562.938	-11.923	173633.909774	
O3	新・菅・金属標	-16575.730	-14559.995	-22.578	328735.567110	
H14	新・菅・金属標	-16587.814	-14556.607	-19.657	286139.223799	
HB87	新・菅・金属標	-16595.387	-14554.487	-10.216	148688.639192	
HB88	新・菅・金属標	-16598.030	-14555.957	-3.413	49679.481241	
HB89	新・菅・金属標	-16598.800	-14558.721	-4.642	67581.582882	
HB90	新・菅・金属標	-16602.672	-14557.623	-1.716	24980.881068	
J5	新・菅・金属標	-16600.516	-14549.925	2.806	-40827.089550	
YQ1	新・菅・金属標	-16599.866	-14547.528	2.171	-31582.683288	
1262	新・菅・金属標	-16598.345	-14542.191	5.381	-78251.529771	
1261	新・菅・金属標	-16594.485	-14543.284	3.092	-44967.834128	
HB94	新・菅・金属標	-16595.253	-14546.023	0.700	-10182.216100	
HB95	新・菅・金属標	-16593.785	-14548.681	14.144	-205776.544064	
HB85	新・菅・金属標	-16581.109	-14552.232	28.424	-413632.642368	
HB82	新・菅・金属標	-16565.361	-14556.653	17.563	-255658.496639	
HB81	新・菅・金属標	-16563.546	-14557.171	4.551	-66249.685221	
HB41	新・菅・金属標	-16560.810	-14555.886	-0.261	3799.086246	
倍面積					577.075451	
面積					288.5377255	
地積					288.53 m ²	



製作者 熊本市東区保田窪本町4番32号
 土地家屋調査士 原本尚泰
 (令和7年4月7日測量)
 (令和7年4月9日作製)
 1/500

地番	592-4、592-6乃至592-19	地積測量図
土地の所在	菊池郡菊陽町大字馬場楠字森ノ上	

地番		③ 592-7				
測点名	境界標種	X座標	Y座標	X _{n+1} -X _{n-1}	Y(X _{n+1} -X _{n-1})	
MA83	新・普・金属標	-16558.914	-14529.309	9.239	-134236.285851	
1260	新・普・金属標	-16553.935	-14530.909	6.340	-92125.963060	
1259	新・普・金属標	-16552.574	-14533.584	-2.729	39662.150736	
HB25	新・普・金属標	-16556.664	-14546.146	-4.959	72134.338014	
BS1	新・普・金属標	-16557.533	-14548.323	-5.376	78211.784448	
HB42	新・普・金属標	-16562.040	-14546.942	-6.828	99326.519976	
HB43	新・普・金属標	-16564.361	-14546.217	-1.134	16495.410078	
U2	新・普・金属標	-16563.174	-14542.518	5.447	-79213.084652	
倍面積		254.869689				
面積		127.4348445				
地積		127.43 ㎡				

地番		⑦ 592-11				
測点名	境界標種	X座標	Y座標	X _{n+1} -X _{n-1}	Y(X _{n+1} -X _{n-1})	
843	新・普・金属標	-16580.458	-14575.598	-16.796	244811.744008	
844	新・普・金属標	-16592.526	-14572.242	-7.356	107193.412152	
H14	新・普・金属標	-16587.814	-14556.607	16.796	-244492.771172	
O3	新・普・金属標	-16575.730	-14559.995	7.356	-107103.323220	
倍面積		409.061768				
面積		204.5308840				
地積		204.53 ㎡				

地番		④ 592-8				
測点名	境界標種	X座標	Y座標	X _{n+1} -X _{n-1}	Y(X _{n+1} -X _{n-1})	
HB83	新・普・金属標	-16564.700	-14554.704	-1.230	17902.285920	
HB42	新・普・金属標	-16562.040	-14546.942	7.167	-104257.933314	
BS1	新・普・金属標	-16557.533	-14548.323	2.965	-43135.777695	
HB40	新・普・金属標	-16559.075	-14552.031	-3.277	47687.005587	
HB41	新・普・金属標	-16560.810	-14555.886	-5.625	81876.858750	
倍面積		72.439248				
面積		36.2196240				
地積		36.21 ㎡				

地番		⑧ 592-12				
測点名	境界標種	X座標	Y座標	X _{n+1} -X _{n-1}	Y(X _{n+1} -X _{n-1})	
H14	新・普・金属標	-16587.814	-14556.607	-2.861	41646.452627	
HB87	新・普・金属標	-16595.387	-14554.487	-10.216	148688.639192	
HB88	新・普・金属標	-16598.030	-14555.957	-3.413	49679.481241	
HB89	新・普・金属標	-16598.800	-14558.721	-4.642	67581.582882	
HB90	新・普・金属標	-16602.672	-14557.623	-6.945	101102.691735	
845	新・普・金属標	-16605.745	-14568.566	10.146	-147812.670636	
844	新・普・金属標	-16592.526	-14572.242	17.931	-261294.871302	
倍面積		408.694261				
面積		204.3471305				
地積		204.34 ㎡				

地番		⑤ 592-9				
測点名	境界標種	X座標	Y座標	X _{n+1} -X _{n-1}	Y(X _{n+1} -X _{n-1})	
HB41	新・普・金属標	-16560.810	-14555.886	-1.154	16797.492444	
HB83	新・普・金属標	-16564.700	-14554.704	-4.551	66238.457904	
HB82	新・普・金属標	-16565.361	-14556.653	1.154	-16798.377562	
HB81	新・普・金属標	-16563.546	-14557.171	4.551	-66249.685221	
倍面積		-12.112435				
面積		6.0562175				
地積		6.05 ㎡				

地番		⑨ 592-13				
測点名	境界標種	X座標	Y座標	X _{n+1} -X _{n-1}	Y(X _{n+1} -X _{n-1})	
845	新・普・金属標	-16605.745	-14568.566	-15.472	225404.853152	
835	新・普・プラスチック杭	-16618.144	-14565.118	-11.869	172873.385542	
R2	新・普・プラスチック杭	-16617.614	-14563.487	3.449	-50229.466663	
R3	新・普・プラスチック杭	-16614.695	-14553.692	4.903	-71356.751876	
J11	新・普・プラスチック杭	-16612.711	-14546.504	14.179	-206254.880218	
J5	新・普・金属標	-16600.516	-14549.925	10.039	-146066.697075	
HB90	新・普・金属標	-16602.672	-14557.623	-5.229	76121.810667	
倍面積		492.253531				
面積		246.1267655				
地積		246.12 ㎡				

地番		⑥ 592-10				
測点名	境界標種	X座標	Y座標	X _{n+1} -X _{n-1}	Y(X _{n+1} -X _{n-1})	
HB45	新・普・金属標	-16563.807	-14565.618	2.472	-36006.207696	
O51	新・普・金属標	-16565.236	-14562.938	-11.923	173633.909774	
O3	新・普・金属標	-16575.730	-14559.995	-15.222	221632.243890	
843	新・普・金属標	-16580.458	-14575.598	8.022	-116925.447156	
1258	新・普・金属標	-16567.708	-14579.143	16.651	-242757.310093	
倍面積		-422.811281				
面積		211.4036405				
地積		211.40 ㎡				

※プラスチック杭

作製者	熊本市東区保田窪本町4番32号 土地家屋調査士 原本尚 泰 (令和7年4月7日測量) (令和7年4月9日作製)
-----	--

地番	592-4、592-6乃至592-19	地積測量図
土地の所在	菊池郡菊陽町大字馬場楠字森ノ上	

地番		⑩592-14				
測点名	境界標種	X座標	Y座標	X _{n+1} -X _{n-1}	Y(X _{n+1} -X _{n-1})	
J5	新・普・金属標	-16600.516	-14549.925	-12.845	186893.786825	
J11	新・普・プラ杭	-16612.711	-14546.504	-11.454	166615.656816	
R4	新・普・金属標	-16611.970	-14543.841	1.208	-17568.959928	
R5	新・普・金属標	-16611.503	-14542.086	1.349	-19617.274014	
H6	新・普・金属標	-16610.621	-14538.768	2.160	-31403.738880	
R6	新・普・プラ杭	-16609.343	-14533.965	1.569	-22803.791085	
R7	新・普・金属釘	-16609.052	-14532.777	1.039	-15099.555303	
O28	新・普・プラ杭	-16608.304	-14529.720	16.891	-245421.500520	
J10	新・普・プラ杭	-16592.161	-14534.297	13.819	-200849.450243	
I261	新・普・金属標	-16594.485	-14543.284	-6.184	89935.668256	
I262	新・普・金属標	-16598.345	-14542.191	-5.381	78251.529771	
YQ1	新・普・金属標	-16599.866	-14547.528	-2.171	31582.683288	
倍面積		515.054783				
面積		257.5273915				
地積		257.52 ㎡				

地番		⑪592-15				
測点名	境界標種	X座標	Y座標	X _{n+1} -X _{n-1}	Y(X _{n+1} -X _{n-1})	
J10	新・普・プラ杭	-16592.161	-14534.297	-19.716	286558.199652	
O28	新・普・プラ杭	-16608.304	-14529.720	-14.752	214342.429440	
R8	新・普・金属標	-16606.913	-14524.038	2.674	-38837.277612	
R9	新・普・金属釘	-16605.630	-14518.249	3.943	-57245.455807	
R10	新・普・金属標	-16602.970	-14516.708	4.987	-72394.822796	
R11	新・普・金属標	-16600.643	-14517.294	2.362	-34289.848428	
R12	新・普・金属釘	-16600.608	-14517.094	0.050	-725.854700	
R20	新・普・金属標	-16600.593	-14517.006	12.020	-174494.412120	
O26	新・普・金属標	-16588.588	-14520.448	8.432	-122436.417536	
倍面積		476.540093				
面積		238.2700465				
地積		238.27 ㎡				

地番		⑫592-16				
測点名	境界標種	X座標	Y座標	X _{n+1} -X _{n-1}	Y(X _{n+1} -X _{n-1})	
J10	新・普・プラ杭	-16592.161	-14534.297	-11.554	167929.267538	
O26	新・普・金属標	-16588.588	-14520.448	19.185	-278574.794880	
O25	新・普・金属標	-16572.976	-14524.923	11.554	-167820.960342	
O24	新・普・プラ杭	-16577.034	-14538.586	-19.185	278922.772410	
倍面積		456.284726				
面積		228.1423630				
地積		228.14 ㎡				

地番		⑬592-17				
測点名	境界標種	X座標	Y座標	X _{n+1} -X _{n-1}	Y(X _{n+1} -X _{n-1})	
O24	新・普・プラ杭	-16577.034	-14538.586	-11.052	160680.452472	
J10	新・普・プラ杭	-16592.161	-14534.297	-17.451	253638.016947	
I261	新・普・金属標	-16594.485	-14543.284	-3.092	44967.834128	
HB94	新・普・金属標	-16595.253	-14546.023	0.700	-10182.216100	
HB95	新・普・金属標	-16593.785	-14548.681	14.144	-205776.544064	
HB85	新・普・金属標	-16581.109	-14552.232	16.751	-243764.438232	
倍面積		-436.894849				
面積		218.4474245				
地積		218.44 ㎡				

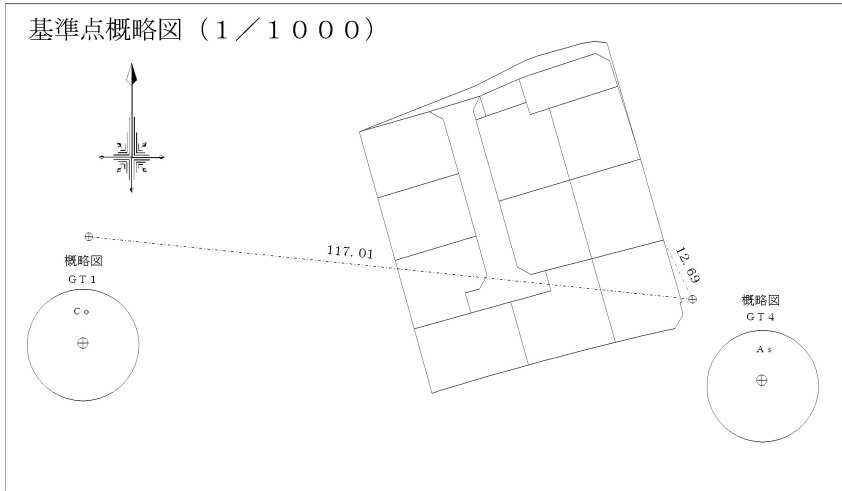
地番		⑭592-18				
測点名	境界標種	X座標	Y座標	X _{n+1} -X _{n-1}	Y(X _{n+1} -X _{n-1})	
O24	新・普・プラ杭	-16577.034	-14538.586	17.935	-260749.539910	
U2	新・普・金属標	-16563.174	-14542.516	12.673	-184297.305268	
HB43	新・普・金属標	-16564.361	-14546.217	1.134	-16495.410078	
HB42	新・普・金属標	-16562.040	-14546.942	-0.339	4931.413338	
HB83	新・普・金属標	-16564.700	-14554.704	-3.321	48336.171984	
HB82	新・普・金属標	-16565.361	-14556.653	-16.409	238860.119077	
HB85	新・普・金属標	-16581.109	-14552.232	-11.673	169868.204136	
倍面積		453.653279				
面積		226.8266395				
地積		226.82 ㎡				

地番		⑮592-19				
測点名	境界標種	X座標	Y座標	X _{n+1} -X _{n-1}	Y(X _{n+1} -X _{n-1})	
O24	新・普・プラ杭	-16577.034	-14538.586	-9.802	142507.219972	
O25	新・普・金属標	-16572.976	-14524.923	7.675	-111478.784025	
L60	新・普・金属標	-16569.359	-14526.026	11.631	-168952.208406	
799	新・普・金属標	-16561.345	-14528.541	10.445	-151750.610745	
MA83	新・普・金属標	-16558.914	-14529.309	-1.829	26574.106161	
U2	新・普・金属標	-16563.174	-14542.516	-18.120	263510.389920	
倍面積		410.112877				
面積		205.0564385				
地積		205.05 ㎡				

※プラ杭・・・プラスチック杭

作製者	熊本市東区保田窪本町4番32号 土地家屋調査士 原本尚 泰	(令和7年4月7日測量) (令和7年4月9日作製)
-----	----------------------------------	------------------------------

地番	592-4、592-6乃至592-19	地積測量図
土地の所在	菊池郡菊陽町大字馬場楠字森ノ上	



本測量に使用した与点一覧

点名	杭種	X座標	Y座標	任意座標	備考
GT1	金属釘	-16587.941	-14631.269		
GT4	金属釘	-16599.991	-14514.876		

近傍電子基準点		
点名	基準点コード	座標
菊池	EL04930369902	X -442.982
		Y -11900.273
城南	EL04930055901	X -32214.823
		Y -23589.998
長陽	EL04930274901	X -14533.809
		Y -354.644

測量方法：VRS-RTK
 観測日：令和5年3月8日
 データ配信：(株)ジェノバ

4/4

作製者	熊本市東区保田窪本町4番32号 土地家屋調査士 原本尚泰	(令和7年4月7日測量) (令和7年4月9日作製)
-----	---------------------------------	------------------------------

地番	597-1乃至597-4	地積測量図
土地の所在	菊池郡菊陽町大字馬場楠字森ノ上	

求積表

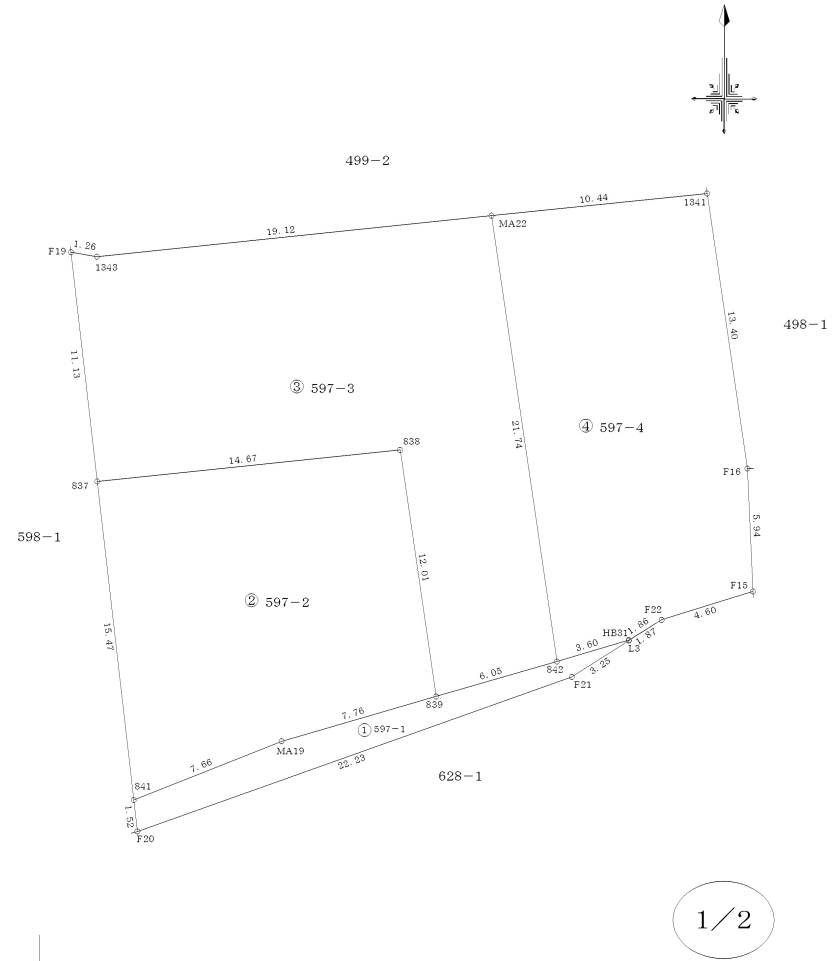
地番		① 597-1			
測点名	境界標種	X座標	Y座標	X _{n+1} -X _{n-1}	Y(X _{n+1} -X _{n-1})
841	新・管・プラスチック	-16564.830	-14588.209	-4.351	63473.297359
F20	新・管・プラスチック	-16566.344	-14588.036	5.948	-86769.638128
F21	座標管理	-16558.882	-14567.088	9.205	-134090.045040
L3	座標管理	-16557.139	-14564.344	2.748	-40022.817312
F22	新・管・金属標	-16556.134	-14562.762	0.027	-393.194574
HB31	新・管・金属標	-16557.112	-14564.353	-2.010	29274.349530
842	新・管・金属標	-16558.144	-14567.809	-2.719	39609.872671
839	新・管・金属標	-16559.831	-14573.627	-3.849	56093.890323
MA19	新・管・金属標	-16561.993	-14581.086	-4.999	72890.848914
倍面積		66.563743			
面積		33.2818715			
地積		33.28 m ²			

地番		② 597-2			
測点名	境界標種	X座標	Y座標	X _{n+1} -X _{n-1}	Y(X _{n+1} -X _{n-1})
839	新・管・金属標	-16559.831	-14573.627	14.052	-204788.606604
838	新・管・プラスチック	-16547.941	-14575.371	10.375	-151219.474125
837	新・管・金属標	-16549.456	-14589.967	-16.889	246409.952663
841	新・管・プラスチック	-16564.830	-14588.209	-12.537	182892.376233
MA19	新・管・金属標	-16561.993	-14581.086	4.999	-72890.848914
倍面積		403.399253			
面積		201.6996265			
地積		201.69 m ²			

地番		③ 597-3			
測点名	境界標種	X座標	Y座標	X _{n+1} -X _{n-1}	Y(X _{n+1} -X _{n-1})
839	新・管・金属標	-16559.831	-14573.627	10.203	-148694.716281
838	新・管・プラスチック	-16547.941	-14575.371	10.375	-151219.474125
837	新・管・金属標	-16549.456	-14589.967	9.545	-139261.235015
F19	新・管・プラスチック	-16538.396	-14591.232	10.844	-158227.319808
L343	新・管・金属標	-16538.612	-14589.983	1.763	-25722.140029
MA22	新・管・金属標	-16536.633	-14570.961	-19.532	284600.010252
842	新・管・金属標	-16558.144	-14567.809	-23.198	337944.033182
倍面積		-580.841824			
面積		290.4209120			
地積		290.42 m ²			

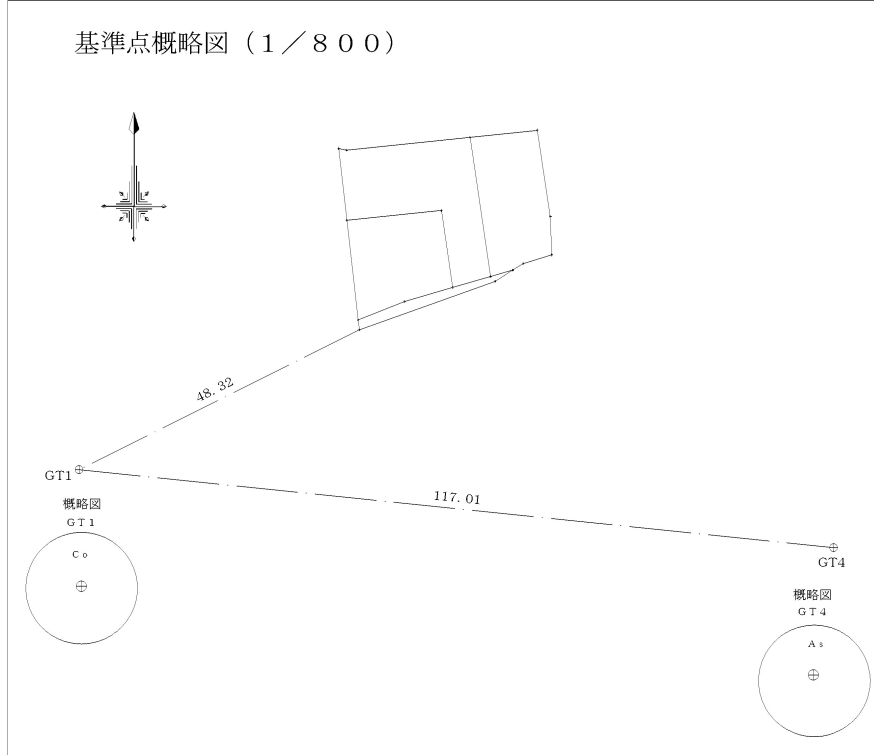
地番		④ 597-4			
測点名	境界標種	X座標	Y座標	X _{n+1} -X _{n-1}	Y(X _{n+1} -X _{n-1})
842	新・管・金属標	-16558.144	-14567.809	-20.479	298334.160511
HB31	新・管・金属標	-16557.112	-14564.353	2.010	-29274.349530
F22	新・管・金属標	-16556.134	-14562.762	2.347	-34178.802414
F15	新・管・金属標	-16554.765	-14558.361	7.304	-106334.268744
F16	新・管・プラスチック	-16548.830	-14558.628	19.201	-279540.216228
L341	新・管・金属標	-16535.564	-14560.573	12.197	-177595.308881
MA22	新・管・金属標	-16536.633	-14570.961	-22.580	329012.299380
倍面積		423.514094			
面積		211.7570470			
地積		211.75 m ²			

※プラスチック・・・プラスチック杭



製作者	熊本市東区保田窪本町4番32号	(令和7年4月7日測量) (令和7年4月9日作製)	1/250
	土地家屋調査士 原本尚泰		

地番	597-1乃至597-4	地積測量図
土地の所在	菊池郡菊陽町大字馬場楠字森ノ上	



本測量に使用した与点一覧

点名	杭種	X座標	Y座標	備考
GT1	金属釘	-16587.941	-14631.269	
GT4	金属釘	-16599.991	-14514.876	

近傍電子基準点

点名	基準点コード	座標	
		X	Y
菊池	E04930369902	X	-442.932
		Y	-11900.273
城南	E04930055901	X	-32214.823
		Y	-23589.998
長陽	E04930274901	X	-14333.809
		Y	-334.644

測量方法：VRS-RTK
 観測日：令和5年3月8日
 データ配信：(株)ジェノバ

2/2

作製者	熊本市東区保田窪本町4番32号 土地家屋調査士 原本尚泰	(令和7年4月7日測量) (令和7年4月9日作製)			
-----	---------------------------------	------------------------------	--	--	--